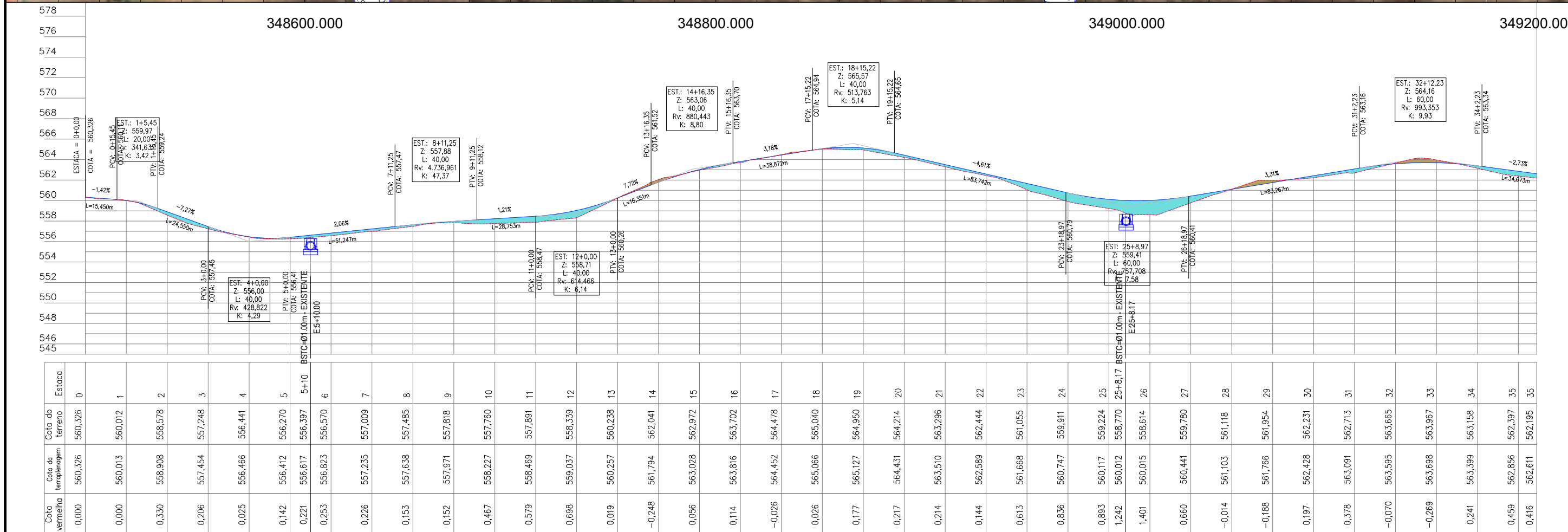


PROJETO DE DRENAGEM



Estaca	Cota do terreno	Cota da terraplenagem	Cota vermelha
0	560,326	560,326	0,000
1	560,012	560,013	0,000
2	558,578	558,908	0,330
3	557,248	557,454	0,206
4	556,441	556,466	0,025
5	556,270	556,412	0,142
5+10	556,397	556,617	0,221
6	556,570	556,823	0,253
7	557,009	557,235	0,226
8	557,485	557,638	0,153
9	557,818	557,971	0,152
10	557,760	558,227	0,467
11	557,891	558,469	0,579
12	558,339	559,037	0,698
13	560,238	560,257	0,019
14	562,041	561,794	-0,248
15	562,972	563,028	0,056
16	563,702	563,816	0,114
17	564,478	564,452	-0,026
18	565,040	565,066	0,026
19	564,950	565,127	0,177
20	564,214	564,431	0,217
21	563,296	563,510	0,214
22	562,444	562,589	0,144
23	561,055	561,668	0,613
24	559,911	560,747	0,836
25	559,224	560,117	0,893
25+8,17	558,770	560,012	1,242
26	558,614	560,015	1,401
27	559,780	560,441	0,660
28	561,118	561,103	-0,014
29	561,954	561,766	-0,188
30	562,231	562,428	0,197
31	562,713	563,091	0,378
32	563,665	563,595	-0,070
33	563,967	563,698	-0,269
34	563,158	563,399	0,241
35	562,397	562,856	0,459
35	562,195	562,611	0,416

DRENAGEM

LEGENDA PLANTA	
	IMÓVEIS
	DISSIPADOR DE ENERGIA
	ENT. DESCIDA D'ÁGUA
	BUEIRO EXISTENTE
	BUEIRO PROJETADO
	ENT. DESCIDA D'ÁGUA
	EXISTENTE
	MEIO FIO PROJETADO
	SARJETA DE CORTE

PROJETO	PAVIMENTAÇÃO EM ASFALTO DA ESTRADA QUE LIGA O DISTRITO BARÃO DE AQUIRAZ AO QUIXARIÚ
CONTRATANTE	PREFEITURA MUNICIPAL DE CAMPOS SALES - CE
ENDEREÇO	ESTRADA QUE LIGA O DISTRITO BARÃO DE AQUIRAZ AO QUIXARIÚ - CAMPOS SALES - CE
CONTEÚDO	PLANTA E PERFIL

RESPONSÁVEL	CLAUDIA VILLAS BÔAS
DESENHO	MARCOS PONTES
EXTENSÃO	11.718,00m
LARGURA	7,00 m

DATA	MAR/2026	ESCALA	1/2000
01-17			

CONFIGURAÇÃO DE IMPRESSÃO		
PENA	01	0.10
ESP.	02	0.20
COR	03	0.10
PRETO	04	0.25
PRETO	05	0.10
PRETO	06	0.25
PRETO	07	0.40
EVLAYER	DEMAIS	0.10



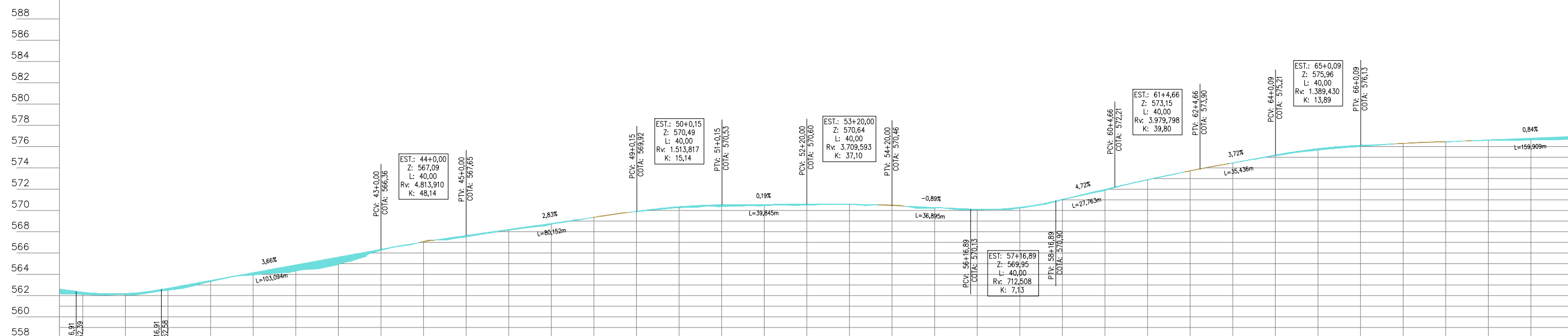


349200.000

349400.000

349600.000

349800.000



Estaca	Cota do terreno	Cota da terraplenagem	Cota vermelha
35	562,195	562,611	0,416
36	562,104	562,318	0,214
37	562,064	562,191	0,127
38	562,504	562,695	0,191
39	563,321	563,427	0,107
40	563,934	564,159	0,225
41	564,297	564,891	0,594
42	564,927	565,623	0,697
43	566,245	566,356	0,111
44	567,088	567,046	-0,042
45	567,505	567,654	0,149
46	568,129	568,220	0,091
47	568,694	568,786	0,091
48	569,360	569,352	-0,009
49	569,883	569,917	0,035
50	570,268	570,353	0,086
51	570,376	570,525	0,149
52	570,450	570,562	0,112
53	570,513	570,600	0,087
54	570,583	570,583	0,001
55	570,506	570,459	-0,047
56	570,229	570,281	0,052
57	570,050	570,110	0,059
58	570,223	570,299	0,077
59	570,995	571,044	0,049
60	571,885	571,988	0,104
61	572,878	572,903	0,025
62	573,727	573,721	-0,007
63	574,463	574,467	0,004
64	575,124	575,211	0,087
65	575,663	575,812	0,149
66	576,009	576,125	0,115
67	576,304	576,293	-0,012
68	576,460	576,460	0,000
69	576,588	576,628	0,040
70	576,625	576,796	0,171
70	576,690	576,947	0,258

CONFIGURAÇÃO DE IMPRESSÃO

PENA	ESP.	COR
01	0.10	PRETO
02	0.20	PRETO
03	0.10	PRETO
04	0.25	PRETO
05	0.10	PRETO
06	0.25	PRETO
07	0.40	PRETO
DEMAIS	0.10	BYLAYER



PROJETO	PAVIMENTAÇÃO EM ASFALTO DA ESTRADA QUE LIGA O DISTRITO BARÃO DE AQUIRAZ AO QUIXARIÚ
CONTRATANTE	PREFEITURA MUNICIPAL DE CAMPOS SALES - CE
ENDEREÇO	ESTRADA QUE LIGA O DISTRITO BARÃO DE AQUIRAZ AO QUIXARIÚ - CAMPOS SALES - CE
CONTEÚDO	PLANTA E PERFIL

DRENAGEM

LEGENDA PLANTA

	IMÓVEIS		ENT. DESCIDA D'ÁGUA
	DISSIPADOR DE ENERGIA		EXEIO PROJETO
	BUENRO EXISTENTE		MEIO FIO PROJETADO
	BUENRO PROJETADO		SARJETA DE CORTE
	ENT. DESCIDA D'ÁGUA		

RESPONSÁVEL	CLAUDIA VILLAS BÔAS
DESENHO	MARCOS PONTES
EXTENSÃO	11.718,00m
LARGURA	7,00 m

DATA	MAR/2026	ESCALA	1/2000
<h1>02-17</h1>			

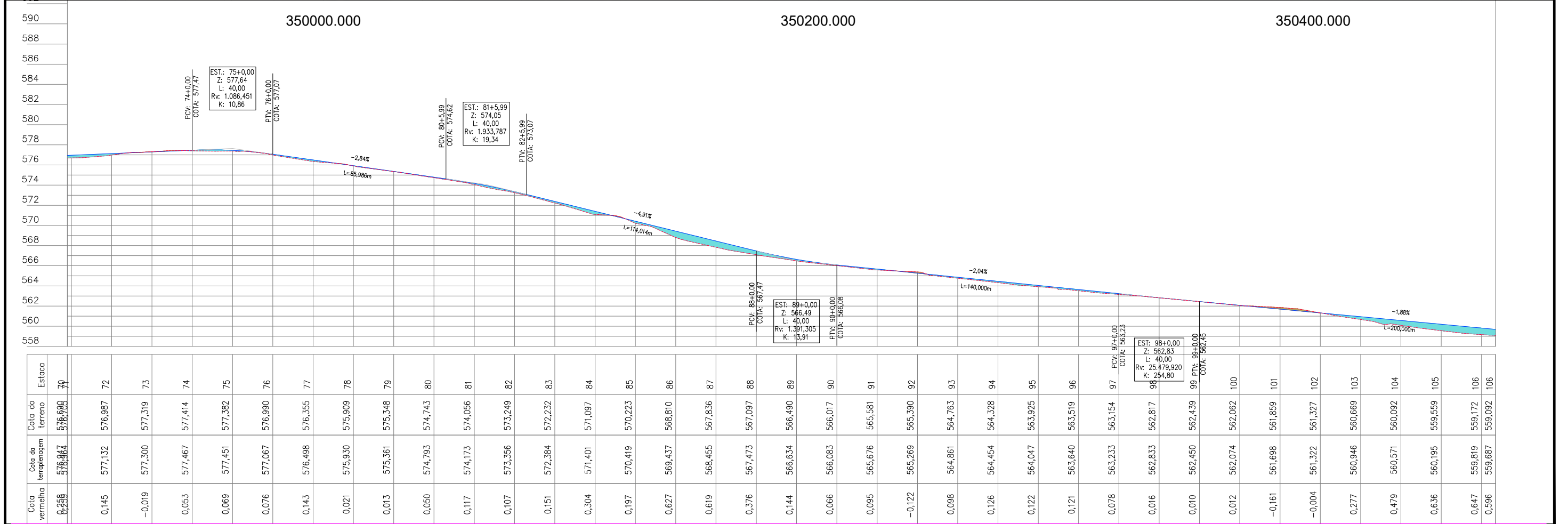
349800.000

350000.000

350200.000

9240400.000

9240800.000



Estaca	Cota do terreno	Cota da terraplenagem	Cota vermelha
70	576,987	576,987	0,258
71	576,987	576,987	0,145
72	576,987	576,987	-0,019
73	577,319	577,319	0,053
74	577,414	577,414	0,069
75	577,382	577,382	0,076
76	576,990	576,990	0,143
77	576,355	576,355	0,021
78	575,909	575,909	0,013
79	575,348	575,348	0,050
80	574,743	574,743	0,117
81	574,056	574,056	0,107
82	573,249	573,249	0,151
83	572,232	572,232	0,304
84	571,097	571,097	0,197
85	570,223	570,223	0,627
86	568,810	568,810	0,619
87	567,836	567,836	0,376
88	567,097	567,097	0,144
89	566,490	566,490	0,066
90	566,017	566,017	0,095
91	565,581	565,581	-0,122
92	565,390	565,390	0,098
93	564,763	564,763	0,126
94	564,328	564,328	0,122
95	563,925	563,925	0,121
96	563,519	563,519	0,078
97	563,154	563,154	0,016
98	562,817	562,817	0,010
99	562,439	562,439	0,012
100	562,062	562,062	-0,161
101	561,859	561,859	-0,004
102	561,327	561,327	0,277
103	560,669	560,669	0,479
104	560,092	560,092	0,636
105	559,559	559,559	0,647
106	559,172	559,172	0,596
106	559,092	559,092	

DRENAGEM

PROJETO	PAVIMENTAÇÃO EM ASFALTO DA ESTRADA QUE LIGA O DISTRITO BARÃO DE AQUIRAZ AO QUIXARIÚ
CONTRATANTE	PREFEITURA MUNICIPAL DE CAMPOS SALES - CE
ENDEREÇO	ESTRADA QUE LIGA O DISTRITO BARÃO DE AQUIRAZ AO QUIXARIÚ - CAMPOS SALES - CE
CONTEÚDO	PLANTA E PERFIL

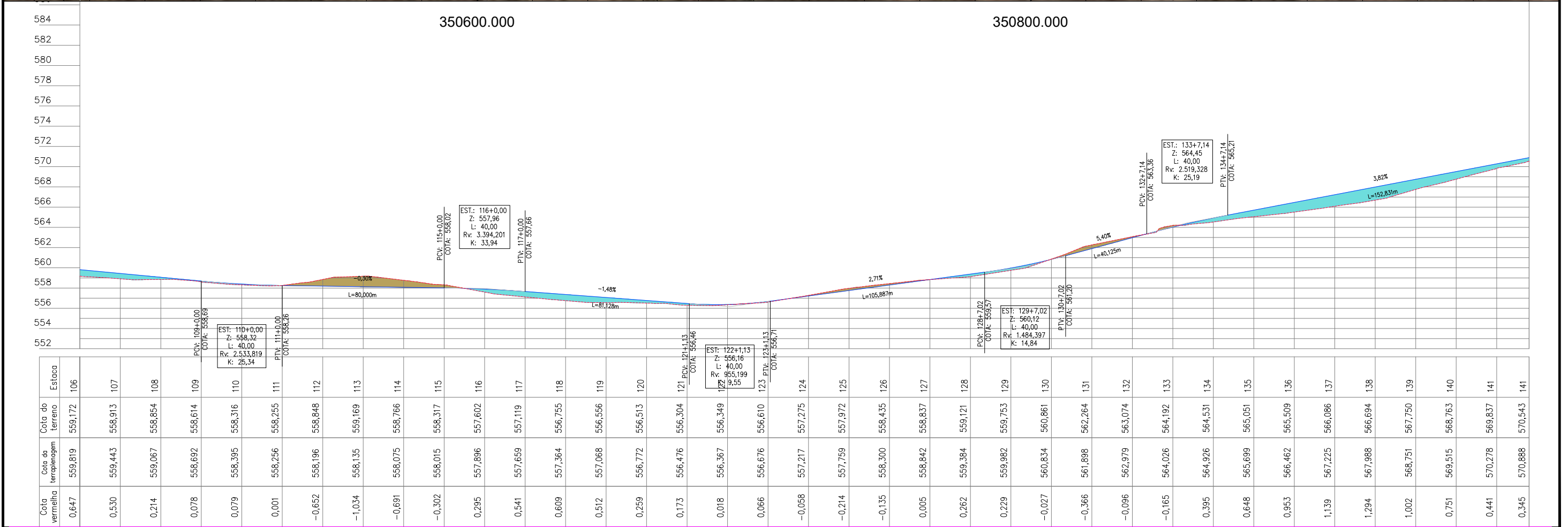
LEGENDA PLANTA	
	IMÓVEIS
	DISSIPADOR DE ENERGIA
	ENT. DESCIDA D'ÁGUA
	PROJETO
	MEIO FIO PROJETADO
	BUEIRO EXISTENTE
	BUEIRO PROJETADO
	SARJETA DE CORTE

RESPONSÁVEL	CLAUDIA VILLAS BÔAS
DESENHO	MARCOS PONTES
EXTENSÃO	11.718,00m
LARGURA	7,00 m

DATA	MAR/2026	ESCALA	1/2000
<h1>03-17</h1>			

CONFIGURAÇÃO DE IMPRESSÃO

PENA	ESP.	COR
01	0.10	PRETO
02	0.20	PRETO
03	0.10	PRETO
04	0.25	PRETO
05	0.10	PRETO
06	0.25	PRETO
07	0.40	PRETO
DEMAIS	0.10	EVLAYER



Estaca	Cota da vermelha	Cota do terreno	Estaca	Cota da vermelha	Cota do terreno
106	0,647	559,819	110	0,079	558,395
107	0,530	559,443	111	0,001	558,256
108	0,214	559,067	112	-0,652	558,196
109	0,078	558,692	113	-1,034	558,135
110	0,079	558,395	114	-0,691	558,075
111	0,001	558,256	115	-0,302	558,015
112	-0,652	558,196	116	0,295	557,896
113	-1,034	558,135	117	0,541	557,659
114	-0,691	558,075	118	0,609	557,364
115	-0,302	558,015	119	0,512	557,068
116	0,295	557,896	120	0,259	556,772
117	0,541	557,659	121	0,173	556,476
118	0,609	557,364	122	0,018	556,367
119	0,512	557,068	123	0,066	556,610
120	0,259	556,772	124	-0,058	557,217
121	0,173	556,476	125	-0,214	557,759
122	0,018	556,367	126	-0,135	558,300
123	0,066	556,610	127	0,005	558,842
124	-0,058	557,217	128	0,262	559,384
125	-0,214	557,759	129	0,229	559,982
126	-0,135	558,300	130	-0,027	560,834
127	0,005	558,842	131	-0,366	561,898
128	0,262	559,384	132	-0,096	562,979
129	0,229	559,982	133	-0,165	564,026
130	-0,027	560,834	134	0,395	564,926
131	-0,366	561,898	135	0,648	565,699
132	-0,096	562,979	136	0,953	566,462
133	-0,165	564,026	137	1,139	567,225
134	0,395	564,926	138	1,294	567,988
135	0,648	565,699	139	1,002	568,751
136	0,953	566,462	140	0,751	569,515
137	1,139	567,225	141	0,441	570,278
138	1,294	567,988	142	0,345	570,888
139	1,002	568,751			
140	0,751	569,515			
141	0,441	570,278			
142	0,345	570,888			
143					

DRENAGEM

LEGENDA PLANTA	
	IMÓVEIS
	DISSIPADOR DE ENERGIA
	ENT. DESCIDA D'ÁGUA
	BUEIRO EXISTENTE
	BUEIRO PROJETADO
	EIXO PROJETO
	MEIO FIO PROJETADO
	SARJETA DE CORTE
	ENT. DESCIDA D'ÁGUA

PROJETO	PAVIMENTAÇÃO EM ASFALTO DA ESTRADA QUE LIGA O DISTRITO BARÃO DE AQUIRAZ AO QUIXARIÚ
CONTRATANTE	PREFEITURA MUNICIPAL DE CAMPOS SALES - CE
ENDEREÇO	ESTRADA QUE LIGA O DISTRITO BARÃO DE AQUIRAZ AO QUIXARIÚ - CAMPOS SALES - CE
CONTEÚDO	PLANTA E PERFIL

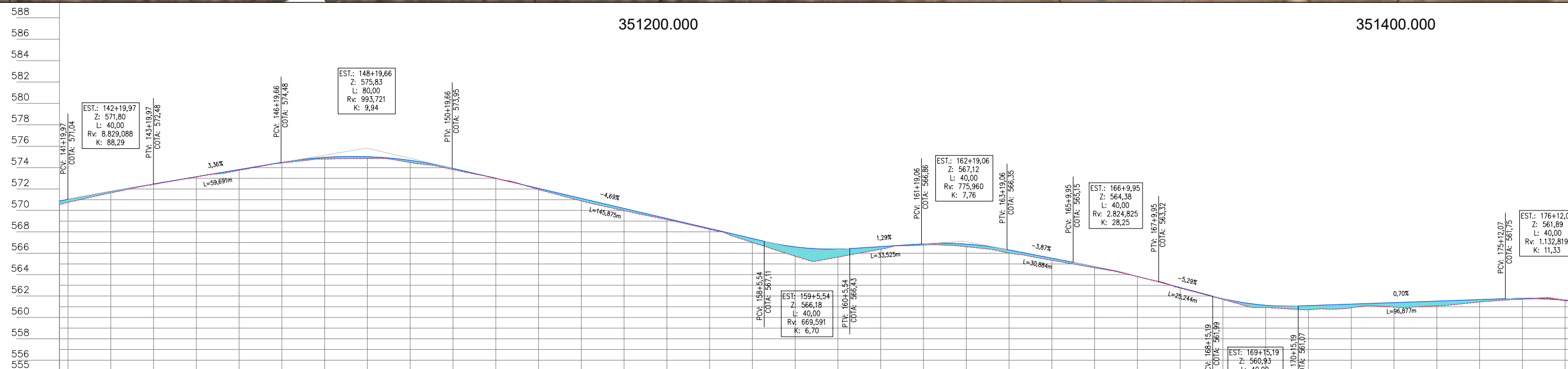
RESPONSÁVEL	CLAUDIA VILLAS BÔAS
DESENHO	MARCOS PONTES
EXTENSÃO	11.718,00m
LARGURA	7,00 m

DATA	MAR/2026	ESCALA	1/2000
04-17			

CONFIGURAÇÃO DE IMPRESSÃO

PENA	ESP.	COR
01	0.10	PRETO
02	0.20	PRETO
03	0.10	PRETO
04	0.25	PRETO
05	0.10	PRETO
06	0.25	PRETO
07	0.40	PRETO
DEMÁS	0.10	EYLLAYER

TAMANHO A3 - 297x420mm



Estaca	Cota do terreno	Cota da terraplenagem	Cota vermelha
141	570,543	570,543	0,345
142	570,759	571,041	0,282
143	571,642	571,781	0,139
144	572,430	572,476	0,046
145	573,141	573,149	0,008
146	573,750	573,821	0,071
147	574,435	574,494	0,059
148	574,812	574,958	0,146
149	574,863	575,020	0,156
150	574,481	574,680	0,198
151	573,820	573,937	0,117
152	573,003	572,999	-0,004
153	571,961	572,061	0,101
154	570,895	571,124	0,229
155	569,980	570,186	0,206
156	569,148	569,249	0,100
157	568,234	568,311	0,077
158	567,002	567,374	0,372
159	565,725	566,592	0,867
160	565,641	566,385	0,744
161	566,376	566,620	0,244
162	566,767	566,876	0,109
163	566,613	566,851	0,239
164	566,006	566,312	0,306
165	565,342	565,538	0,196
166	564,643	564,746	0,103
167	563,824	563,830	0,006
168	562,744	562,791	0,047
169	561,678	561,751	0,073
170	560,928	561,138	0,210
171	560,712	561,106	0,394
172	560,902	561,246	0,344
173	560,970	561,387	0,416
174	561,084	561,527	0,443
175	561,445	561,668	0,223
176	561,705	561,780	0,076
177	561,570	561,604	0,035
178	561,426	561,505	0,079

DRENAGEM

PROJETO	PAVIMENTAÇÃO EM ASFALTO DA ESTRADA QUE LIGA O DISTRITO BARÃO DE AQUIRAZ AO QUIXARIÚ
CONTRATANTE	PREFEITURA MUNICIPAL DE CAMPOS SALES - CE
ENDEREÇO	ESTRADA QUE LIGA O DISTRITO BARÃO DE AQUIRAZ AO QUIXARIÚ - CAMPOS SALES - CE
CONTEÚDO	PLANTA E PERFIL

LEGENDA PLANTA	
	IMÓVEIS
	DISSIPADOR DE ENERGIA
	BUENRO EXISTENTE
	BUENRO PROJETADO
	ENT. DESCIDA D'ÁGUA
	ENT. DESCIDA D'ÁGUA
	EIXO PROJETO
	TERRENO NATURAL
	MEIO FIO PROJETADO
	SARJETA DE CORTE

RESPONSÁVEL	CLAUDIA VILLAS BÔAS
DESENHO	MARCOS PONTES
EXTENSÃO	11.718,00m
LARGURA	7,00 m

DATA	MAR/2026	ESCALA	1/2000
05-17			



CONFIGURAÇÃO DE IMPRESSÃO		
PENA	ESP.	COR
01	0.10	PRETO
02	0.20	PRETO
03	0.10	PRETO
04	0.25	PRETO
05	0.10	PRETO
06	0.25	PRETO
07	0.40	PRETO
DEMAIS	0.10	EYELAYER



DRENAGEM

PROJETO	PAVIMENTAÇÃO EM ASFALTO DA ESTRADA QUE LIGA O DISTRITO BARÃO DE AQUIRAZ AO QUIXARIÚ
CONTRATANTE	PREFEITURA MUNICIPAL DE CAMPOS SALES - CE
ENDEREÇO	ESTRADA QUE LIGA O DISTRITO BARÃO DE AQUIRAZ AO QUIXARIÚ - CAMPOS SALES - CE
CONTEÚDO	PLANTA E PERFIL

LEGENDA PLANTA	
	IMÓVEIS
	DISSIPADOR DE ENERGIA
	BUEIRO EXISTENTE
	BUEIRO PROJETADO
	ENT. DESCIDA D'ÁGUA
	ENT. DESCIDA D'ÁGUA
	EIXO PROJETO
	TERRENO NATURAL
	MEIO FIO PROJETADO
	SARJETA DE CORTE

RESPONSÁVEL	CLAUDIA VILLAS BÔAS
DESENHO	MARCOS PONTES
EXTENSÃO	11.718,00m
LARGURA	7,00 m

DATA	MAR/2026	ESCALA	1/2000
06-17			

CONFIGURAÇÃO DE IMPRESSÃO

PENA	ESP.	COR
01	0.10	PRETO
02	0.20	PRETO
03	0.10	PRETO
04	0.25	PRETO
05	0.10	PRETO
06	0.25	PRETO
07	0.40	PRETO
DEMAIS	0.10	EYLLAYER

TAMANHO A3 - 297x420mm

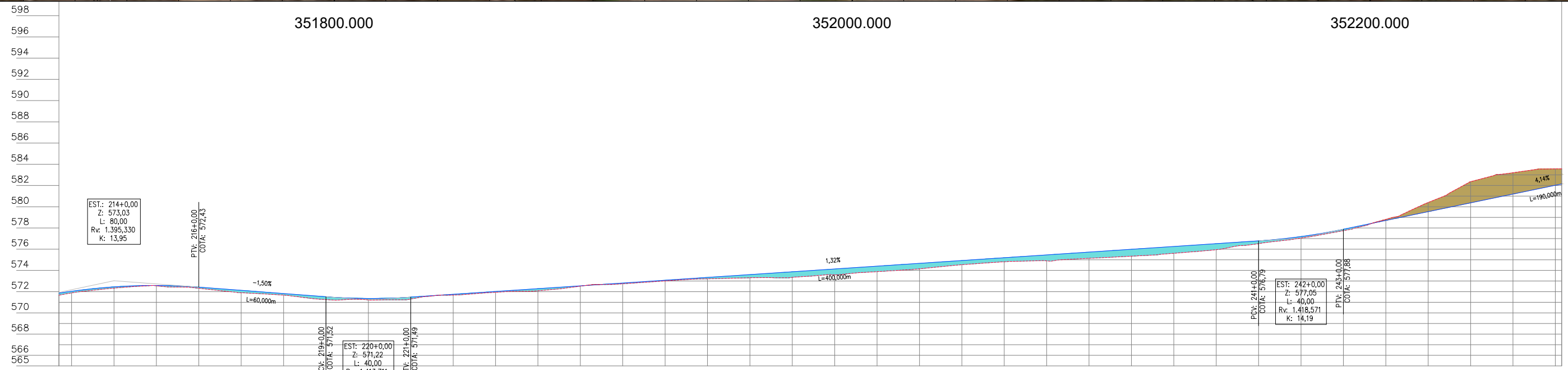
351600.000

351800.000

352000.000

9242400.000

9242800.000



Estaca	Cota do terreno	Cota da terraplenagem	Cota vermelha
212	571,671	571,858	0,188
213	571,883	572,039	0,156
214	572,333	572,454	0,121
215	572,553	572,584	0,031
216	572,322	572,426	0,104
217	571,900	572,125	0,225
218	571,678	571,824	0,146
219	571,255	571,523	0,268
220	571,222	571,364	0,141
221	571,308	571,487	0,180
222	571,680	571,752	0,073
223	571,943	572,017	0,074
224	572,086	572,282	0,196
225	572,518	572,547	0,029
226	572,744	572,812	0,068
227	573,010	573,077	0,067
228	573,208	573,342	0,134
229	573,313	573,607	0,294
230	573,345	573,872	0,527
231	573,588	574,137	0,548
232	573,888	574,402	0,514
233	574,151	574,666	0,515
234	574,540	574,931	0,392
235	574,819	575,196	0,378
236	574,904	575,461	0,558
237	575,143	575,726	0,584
238	575,344	575,991	0,647
239	575,616	576,256	0,640
240	575,954	576,521	0,567
241	576,521	576,786	0,265
242	577,051	577,192	0,141
243	577,748	577,880	0,132
244	578,811	578,709	-0,102
245	580,400	579,538	-0,863
246	582,364	580,367	-1,997
247	583,205	581,195	-2,010
248	583,556	582,024	-1,541
248	583,572	582,149	-1,424

CONFIGURAÇÃO DE IMPRESSÃO

PENA	ESP.	COR
01	0.10	PRETO
02	0.20	PRETO
03	0.10	PRETO
04	0.25	PRETO
05	0.10	PRETO
06	0.25	PRETO
07	0.40	PRETO
DEMAIS	0.10	EVLAYER

TAMANHO A3 - 297x420mm

PROJETO	PAVIMENTAÇÃO EM ASFALTO DA ESTRADA QUE LIGA O DISTRITO BARÃO DE AQUIRAZ AO QUIXARIÚ
CONTRATANTE	PREFEITURA MUNICIPAL DE CAMPOS SALES - CE
ENDEREÇO	ESTRADA QUE LIGA O DISTRITO BARÃO DE AQUIRAZ AO QUIXARIÚ - CAMPOS SALES - CE
CONTEÚDO	PLANTA E PERFIL

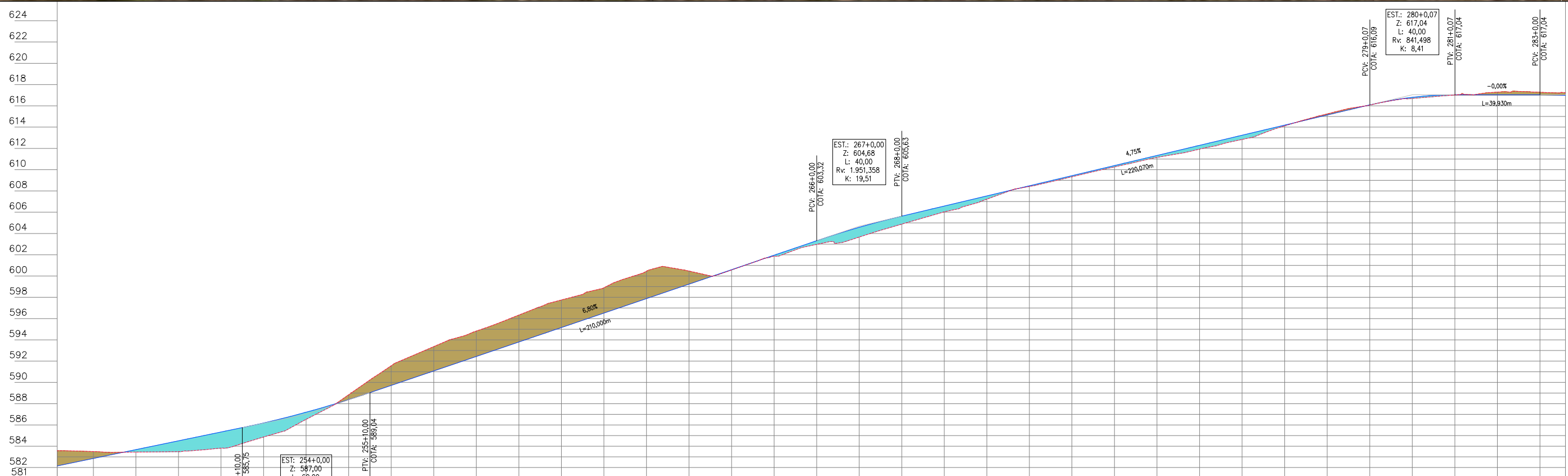
DRENAGEM

LEGENDA PLANTA

IMÓVEIS	ENT. DESCIDA D'ÁGUA	ENT. DESCIDA D'ÁGUA
AÇUDES / LAGOAS	EIXO PROJETO	PROJETO
DISSIPADOR DE ENERGIA	BUEIRO EXISTENTE	TERRENO NATURAL
	BUEIRO PROJETADO	MEIO FIO PROJETADO
		SARJETA DE CORTE

RESPONSÁVEL	CLAUDIA VILLAS BÔAS
DESENHO	MARCOS PONTES
EXTENSÃO	11.718,00m
LARGURA	7,00 m

DATA	MAR/2026	ESCALA	1/2000
07 -17			



Estaca	Cota do terreno	Cota da terraplenagem	Cota vermelha	Estaca
248	583,572	582,149	-1,424	248
249	583,502	582,853	-0,649	249
250	583,450	583,682	0,232	250
251	583,491	584,511	1,020	251
252	583,824	585,340	1,516	252
253	584,868	586,191	1,323	253
254	586,530	587,197	0,667	254
255	588,839	588,380	-0,459	255
256	591,567	589,718	-1,849	256
257	593,366	591,079	-2,287	257
258	594,827	592,439	-2,388	258
259	596,331	593,800	-2,532	259
260	597,752	595,160	-2,593	260
261	598,902	596,520	-2,382	261
262	600,453	597,881	-2,573	262
263	600,465	599,241	-1,224	263
264	600,572	600,601	0,029	264
265	601,861	601,962	0,101	265
266	602,978	603,322	0,345	266
267	603,664	604,560	0,916	267
268	604,881	605,633	0,752	268
269	606,040	606,583	0,543	269
270	607,232	607,534	0,302	270
271	608,421	608,484	0,063	271
272	609,331	609,434	0,103	272
273	610,260	610,385	0,125	273
274	611,156	611,335	0,179	274
275	611,931	612,286	0,355	275
276	612,841	613,236	0,395	276
277	614,117	614,186	0,069	277
278	615,243	615,137	-0,107	278
279	616,067	616,087	0,020	279
280	616,692	616,802	0,110	280
281	617,024	617,041	0,017	281
282	617,291	617,040	-0,251	282
283	617,279	617,040	-0,239	283
283	617,230	616,982	-0,248	283

DRENAGEM

LEGENDA PLANTA	
	ENT. DESCIDA D'ÁGUA
	ENT. DESCIDA D'ÁGUA
	IMÓVEIS
	DISSIPADOR DE ENERGIA
	BUEIRO EXISTENTE
	BUEIRO PROJETADO
	EXEIO PROJETO
	MEIO FIO PROJETADO
	TERRENO NATURAL
	SARJETA DE CORTE

RESPONSÁVEL	CLAUDIA VILLAS BÔAS
DESENHO	MARCOS PONTES
EXTENSÃO	11.718,00m
LARGURA	7,00 m

DATA	MAR/2026	ESCALA	1/2000
08-17			



PROJETO	PAVIMENTAÇÃO EM ASFALTO DA ESTRADA QUE LIGA O DISTRITO BARÃO DE AQUIRAZ AO QUIXARIÚ
CONTRATANTE	PREFEITURA MUNICIPAL DE CAMPOS SALES - CE
ENDEREÇO	ESTRADA QUE LIGA O DISTRITO BARÃO DE AQUIRAZ AO QUIXARIÚ - CAMPOS SALES - CE
CONTEÚDO	PLANTA E PERFIL

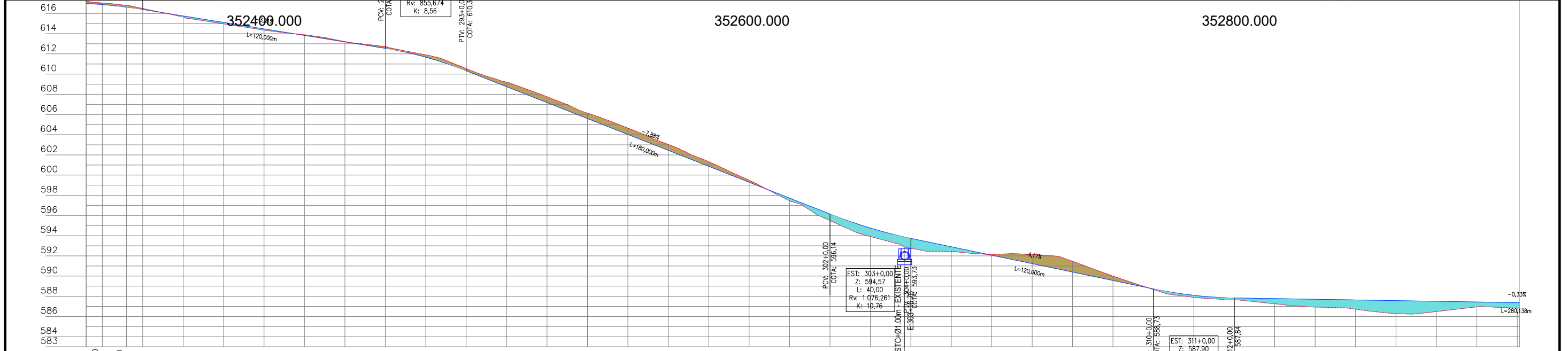
CONFIGURAÇÃO DE IMPRESSÃO
 PENA 01 0.10 PRETO
 02 0.20 PRETO
 03 0.10 PRETO
 04 0.25 PRETO
 05 0.10 PRETO
 06 0.25 PRETO
 07 0.40 PRETO
 DEMAIS 0.10 BYLAYER
 TAMANHO A3 - 297x420mm

352200.000

352400.000

352600.000

9243400.000



Estaca	Cota do terreno	Cota da terraplenagem	Cota vermelha
283	617,230	616,982	-0,248
284+00,00	617,040	616,880	-0,160
284+12,00	616,794	616,629	-0,165
285	616,489	616,398	-0,091
286	615,649	615,757	0,108
287	614,972	615,115	0,143
288	614,350	614,474	0,124
289	613,889	613,832	-0,057
290	613,211	613,191	-0,020
291	612,718	612,549	-0,169
292	611,908	611,674	-0,234
293	610,542	610,331	-0,211
294	609,206	608,755	-0,451
295	607,750	607,178	-0,572
296	606,128	605,602	-0,526
297	604,653	604,025	-0,627
298	603,038	602,449	-0,589
299	601,323	600,873	-0,451
300	599,488	599,296	-0,192
301	597,466	597,720	0,254
302	595,496	596,143	0,647
303	593,917	594,753	0,835
304	592,748	593,874	0,974
305	592,441	592,900	0,459
306	592,131	592,067	-0,064
307	592,138	591,234	-0,904
308	591,463	590,401	-1,062
309	589,992	589,568	-0,425
310	588,672	588,735	0,063
311	587,902	588,093	0,192
312	587,637	587,835	0,198
313	587,266	587,769	0,502
314	586,934	587,702	0,768
315	586,718	587,635	0,918
316	586,291	587,569	1,278
317	586,490	587,502	1,012
318	586,953	587,436	0,483
319	586,828	587,368	0,546

CONFIGURAÇÃO DE IMPRESSÃO

PENA	ESP.	COR
01	0.10	PRETO
02	0.20	PRETO
03	0.10	PRETO
04	0.25	PRETO
05	0.10	PRETO
06	0.25	PRETO
07	0.40	PRETO
DEMAIS	0.10	EVLAYER

PROJETO	PAVIMENTAÇÃO EM ASFALTO DA ESTRADA QUE LIGA O DISTRITO BARÃO DE AQUIRAZ AO QUIXARIÚ
CONTRATANTE	PREFEITURA MUNICIPAL DE CAMPOS SALES - CE
ENDEREÇO	ESTRADA QUE LIGA O DISTRITO BARÃO DE AQUIRAZ AO QUIXARIÚ - CAMPOS SALES - CE
CONTEÚDO	PLANTA E PERFIL

DRENAGEM

LEGENDA PLANTA

- IMÓVEIS
- AÇUDES / LAGOAS
- DISSIPADOR DE ENERGIA
- ENT. DESCIDA D'ÁGUA
- EIXO PROJETO
- BUEIRO EXISTENTE
- BUEIRO PROJETADO
- ENT. DESCIDA D'ÁGUA
- PROJETO
- TERRENO NATURAL
- MEIO FIO PROJETADO
- SARJETA DE CORTE

RESPONSÁVEL	CLAUDIA VILLAS BÔAS
DESENHO	MARCOS PONTES
EXTENSÃO	11.718,00m
LARGURA	7,00 m

DATA: MAR/2026 ESCALA: 1/2000

09-17

352800.000

353000.000

353200.000

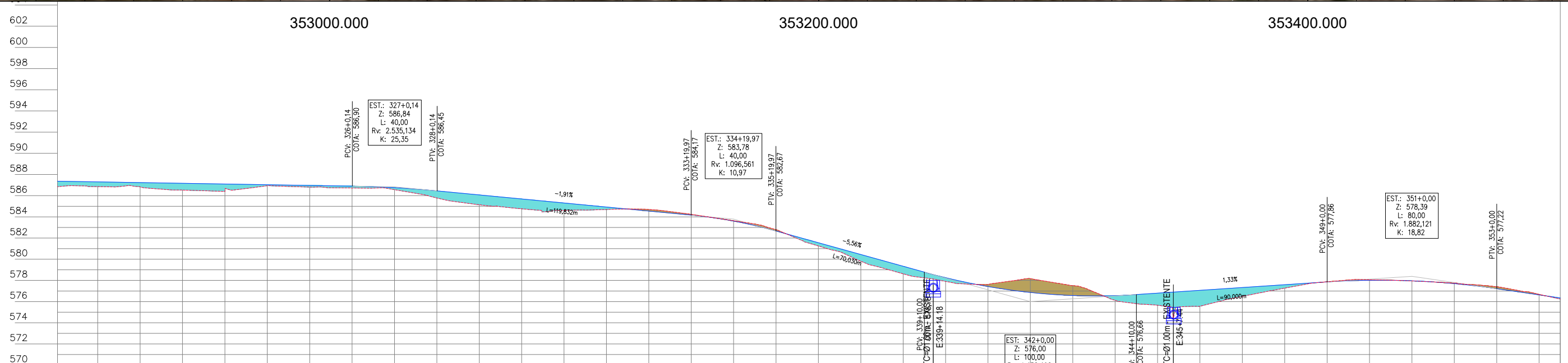
9243800.000



353000.000

353200.000

353400.000



Coleta Vermelha	Cota da terraplenagem	Cota do terreno	Estaca
0,518	587,366	586,848	319
0,447	587,303	586,856	320
0,409	587,236	586,828	321
0,638	587,170	586,532	322
0,705	587,103	586,398	323
0,096	587,037	586,941	324
0,154	586,970	586,816	325
0,178	586,904	586,726	326
0,188	586,759	586,571	327
0,673	586,457	585,784	328
0,930	586,075	585,145	329
0,933	585,693	584,760	330
0,691	585,311	584,620	331
0,230	584,929	584,699	332
-0,152	584,547	584,699	333
-0,074	584,165	584,239	334
-0,035	583,600	583,635	335
-0,125	582,670	582,794	336
0,308	581,558	581,251	337
0,636	580,447	579,810	338
0,712	579,335	578,623	339
0,421	578,553	578,132	340
0,349	578,258	577,909	340
-0,203	577,421	577,625	341
-1,306	576,861	578,167	342
-0,926	576,575	577,501	343
0,444	576,565	576,121	344
1,142	576,796	575,654	345
2,447	576,895	574,447	345
1,500	577,061	575,562	346
0,825	577,326	576,502	347
0,321	577,592	577,271	348
-0,012	577,857	577,869	349
-0,049	578,016	578,065	350
0,013	577,963	577,950	351
-0,046	577,697	577,743	352
-0,181	577,218	577,399	353
-0,051	576,633	576,685	354
0,101	576,341	576,240	354

DRENAGEM

PROJETO	PAVIMENTAÇÃO EM ASFALTO DA ESTRADA QUE LIGA O DISTRITO BARÃO DE AQUIRAZ AO QUIXARIÚ
CONTRATANTE	PREFEITURA MUNICIPAL DE CAMPOS SALES - CE
ENDEREÇO	ESTRADA QUE LIGA O DISTRITO BARÃO DE AQUIRAZ AO QUIXARIÚ - CAMPOS SALES - CE
CONTEÚDO	PLANTA E PERFIL

LEGENDA PLANTA	ENT. DESCIDA D'ÁGUA	ENT. DESCIDA D'ÁGUA
IMÓVEIS	EIXO PROJETO	TERRENO NATURAL
AÇUDES / LAGOAS	BUEIRO EXISTENTE	MEIO FIO PROJETADO
DISSIPADOR DE ENERGIA	BUEIRO PROJETADO	SARJETA DE CORTE

RESPONSÁVEL	CLAUDIA VILLAS BÔAS
DESENHO	MARCOS PONTES
EXTENSÃO	11.718,00m
LARGURA	7,00 m

DATA	MAR/2026	ESCALA	1/2000
<h1>10-17</h1>			

CONFIGURAÇÃO DE IMPRESSÃO

PENA	ESP.	COR
01	0.10	PRETO
02	0.20	PRETO
03	0.10	PRETO
04	0.25	PRETO
05	0.10	PRETO
06	0.25	PRETO
07	0.40	PRETO
DEMAIS	0.10	BYLAYER

TAMANHO A3 - 297x420mm

9244000.000

353400.000

353600.000

353800.000

354000.000

9244000.000

9244200.000

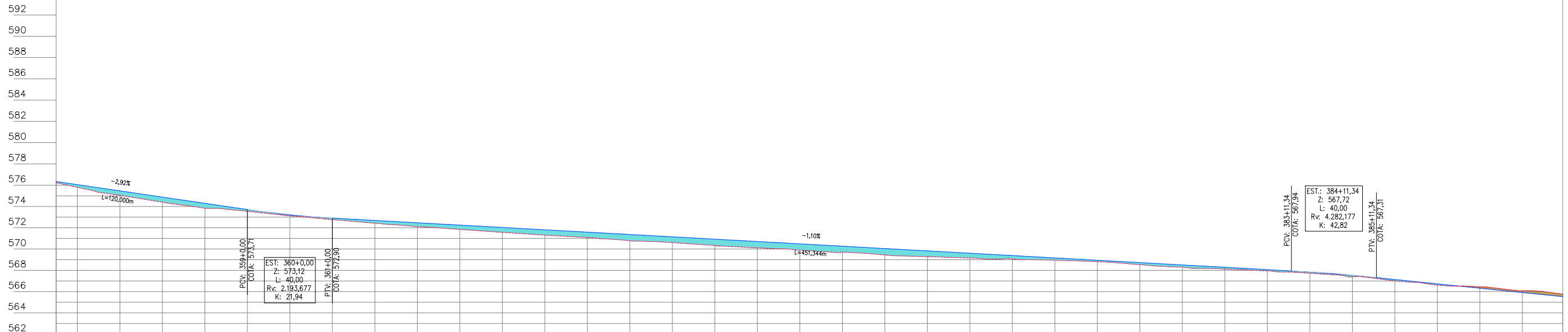


353400.000

353600.000

353800.000

354000.000



Estaca	Estaca	Cota do terreno	Cota da terraplenagem	Cota vermelha
354	354	576,240	576,341	0,101
355	355	575,804	576,048	0,245
356	356	575,051	575,464	0,412
357	357	574,405	574,879	0,474
358	358	573,843	574,294	0,451
359	359	573,547	573,709	0,162
360	360	573,124	573,216	0,091
361	361	572,767	572,904	0,137
362	362	572,430	572,684	0,254
363	363	572,113	572,464	0,351
364	364	571,849	572,244	0,395
365	365	571,574	572,024	0,450
366	366	571,302	571,804	0,501
367	367	571,082	571,584	0,502
368	368	570,782	571,363	0,581
369	369	570,605	571,143	0,538
370	370	570,323	570,923	0,600
371	371	570,116	570,703	0,587
372	372	569,900	570,483	0,583
373	373	569,728	570,263	0,535
374	374	569,442	570,043	0,601
375	375	569,283	569,823	0,539
376	376	569,161	569,602	0,441
377	377	569,071	569,382	0,312
378	378	568,963	569,162	0,199
379	379	568,813	568,942	0,129
380	380	568,530	568,722	0,192
381	381	568,291	568,502	0,211
382	382	568,127	568,282	0,155
383	383	567,960	568,062	0,102
384	384	567,729	567,833	0,104
385	385	567,390	567,525	0,135
386	386	567,005	567,134	0,129
387	387	566,620	566,727	0,106
388	388	566,444	566,320	-0,124
389	389	566,081	565,913	-0,169
389	389	565,765	565,526	-0,239

DRENAGEM

LEGENDA PLANTA	
	ENT. DESCIDA D'ÁGUA
	ENT. DESCIDA D'ÁGUA
	IMÓVEIS
	DISSIPADOR DE ENERGIA
	EIXO PROJETO
	BUEIRO EXISTENTE
	BUEIRO PROJETADO
	MEIO FIO PROJETADO
	SARJETA DE CORTE

PROJETO	PAVIMENTAÇÃO EM ASFALTO DA ESTRADA QUE LIGA O DISTRITO BARÃO DE AQUIRAZ AO QUIXARIÚ
CONTRATANTE	PREFEITURA MUNICIPAL DE CAMPOS SALES - CE
ENDEREÇO	ESTRADA QUE LIGA O DISTRITO BARÃO DE AQUIRAZ AO QUIXARIÚ - CAMPOS SALES - CE
CONTEÚDO	PLANTA E PERFIL

RESPONSÁVEL	CLAUDIA VILLAS BÔAS
DESENHO	MARCOS PONTES
EXTENSÃO	11.718,00m
LARGURA	7,00 m

DATA	MAR/2026	ESCALA	1/2000
11-17			

CONFIGURAÇÃO DE IMPRESSÃO		
PENA	ESP.	COR
01	0.10	PRETO
02	0.20	PRETO
03	0.10	PRETO
04	0.25	PRETO
05	0.10	PRETO
06	0.25	PRETO
07	0.40	PRETO
DEMAIS	0.10	EYLLAYER

354200.000

354400.000

354600.000

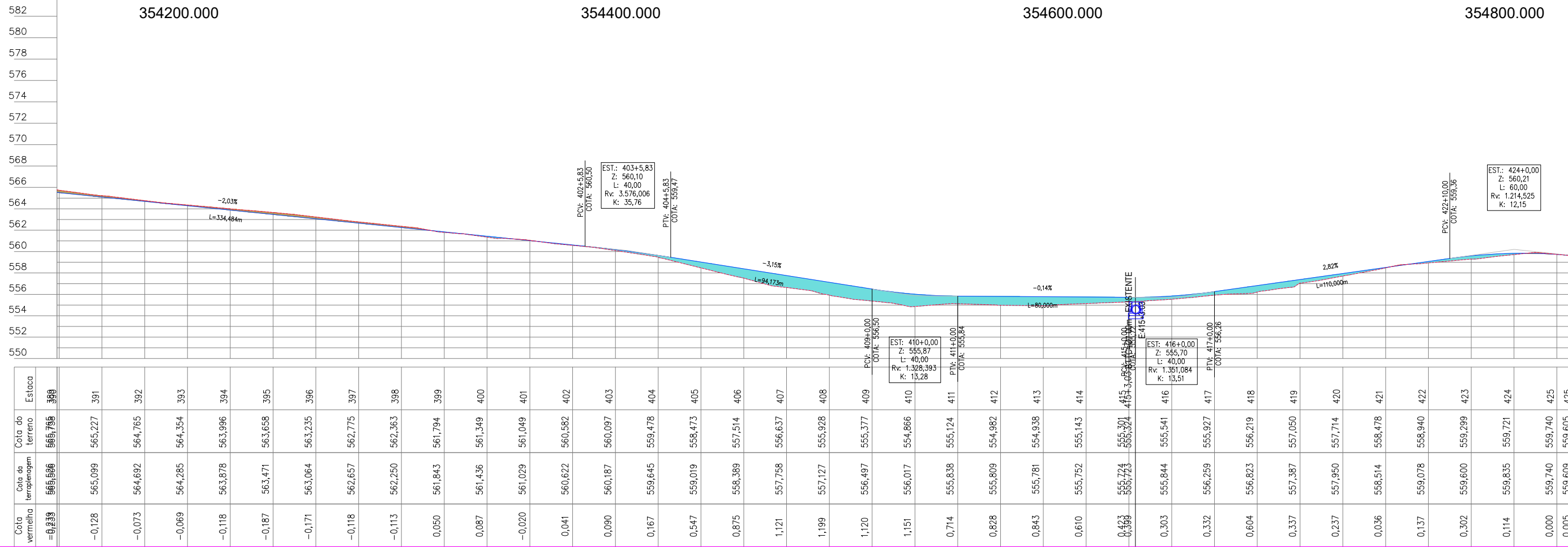
9244200.000

9244400.000



9244000.000

9244200.000



Estaca	Cota do terreno	Cota da terraplenagem	Cota vermelha
388	565,756	565,686	-0,070
391	565,227	565,099	-0,128
392	564,765	564,692	-0,073
393	564,354	564,285	-0,069
394	563,996	563,878	-0,118
395	563,658	563,471	-0,187
396	563,235	563,064	-0,171
397	562,775	562,657	-0,118
398	562,363	562,250	-0,113
399	561,794	561,843	0,050
400	561,349	561,436	0,087
401	561,049	561,029	-0,020
402	560,582	560,622	0,041
403	560,097	560,187	0,090
404	559,478	559,645	0,167
405	558,473	559,019	0,547
406	557,514	558,389	0,875
407	556,637	557,758	1,121
408	555,928	557,127	1,199
409	555,377	556,497	1,120
410	554,866	556,017	1,151
411	555,124	555,838	0,714
412	554,982	555,809	0,828
413	554,838	555,781	0,843
414	555,143	555,752	0,610
415	555,301	555,724	0,423
416	555,541	555,844	0,303
417	555,927	556,259	0,332
418	556,219	556,823	0,604
419	557,050	557,387	0,337
420	557,714	557,950	0,237
421	558,478	558,514	0,036
422	558,940	559,078	0,137
423	559,299	559,600	0,302
424	559,721	559,835	0,114
425	559,740	559,740	0,000
425	559,605	559,609	0,005

DRENAGEM

PROJETO	PAVIMENTAÇÃO EM ASFALTO DA ESTRADA QUE LIGA O DISTRITO BARÃO DE AQUIRAZ AO QUIXARIÚ
CONTRATANTE	PREFEITURA MUNICIPAL DE CAMPOS SALES - CE
ENDEREÇO	ESTRADA QUE LIGA O DISTRITO BARÃO DE AQUIRAZ AO QUIXARIÚ - CAMPOS SALES - CE
CONTEÚDO	PLANTA E PERFIL

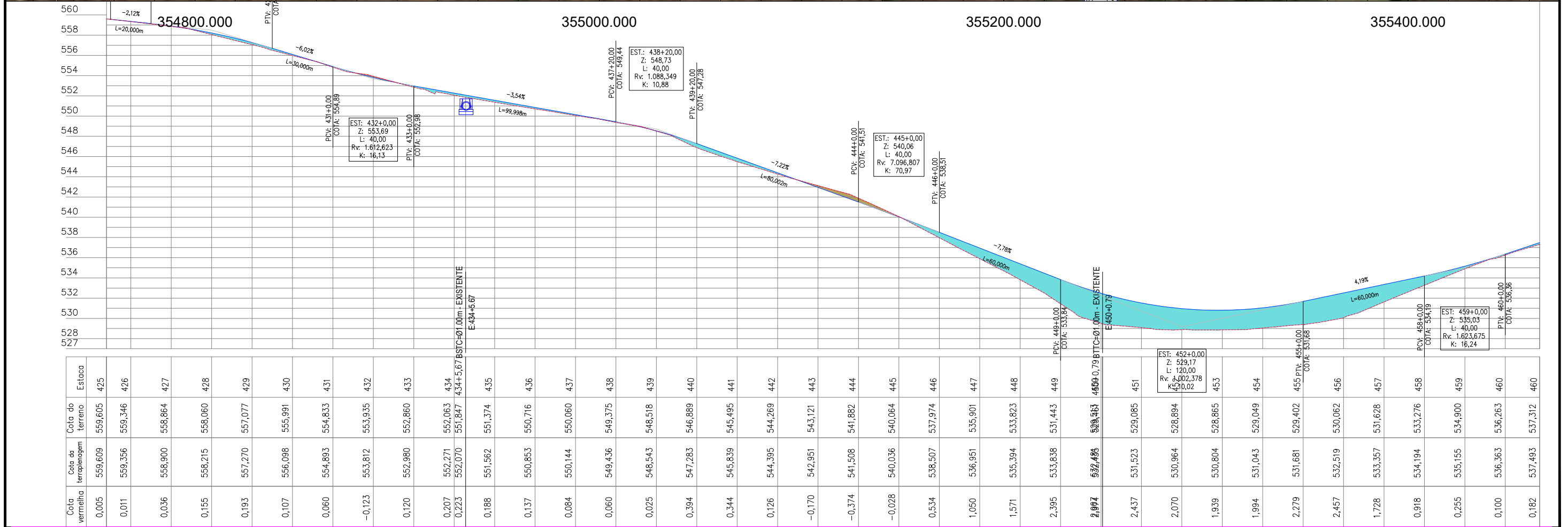
LEGENDA PLANTA	ENT. DESCIDA D'ÁGUA	ENT. DESCIDA D'ÁGUA
IMÓVEIS	EIXO PROJETO	PROJETO
AÇUDES / LAGOAS	BUEIRO EXISTENTE	TERRENO NATURAL
DISSIPADOR DE ENERGIA	BUEIRO PROJETADO	MEIO FIO PROJETADO
		SARJETA DE CORTE

RESPONSÁVEL	CLAUDIA VILLAS BÔAS
DESENHO	MARCOS PONTES
EXTENSÃO	11.718,00m
LARGURA	7,00 m

DATA	MAR/2026	ESCALA	1/2000
<h1>12-17</h1>			



CONFIGURAÇÃO DE IMPRESSÃO		
PENA	ESP.	COR
01	0.10	PRETO
02	0.20	PRETO
03	0.10	PRETO
04	0.25	PRETO
05	0.10	PRETO
06	0.25	PRETO
07	0.40	PRETO
DEMÁS	0.10	EYLLAYER



Estaca	Estaca	Cota do terreno	Cota da terraplenagem	Cota vermelha
425	425	559,605	559,609	0,005
426	426	559,346	559,356	0,011
427	427	558,864	558,900	0,036
428	428	558,060	558,215	0,155
429	429	557,077	557,270	0,193
430	430	555,991	556,098	0,107
431	431	554,833	554,893	0,060
432	432	553,935	553,812	-0,123
433	433	552,860	552,980	0,120
434	434	552,063	552,271	0,207
435	435	551,847	552,070	0,223
436	436	551,374	551,562	0,188
437	437	550,716	550,853	0,137
438	438	549,375	549,436	0,060
439	439	548,518	548,543	0,025
440	440	546,889	547,283	0,394
441	441	545,495	545,839	0,344
442	442	544,269	544,395	0,126
443	443	543,121	542,951	-0,170
444	444	541,882	541,508	-0,374
445	445	540,064	540,036	-0,028
446	446	537,974	538,507	0,534
447	447	535,901	536,951	1,050
448	448	533,823	535,394	1,571
449	449	531,443	533,838	2,395
450	450	529,563	532,495	2,932
451	451	529,085	531,523	2,437
452	452	528,894	530,964	2,070
453	453	528,865	530,804	1,939
454	454	529,049	531,043	1,994
455	455	529,402	531,681	2,279
456	456	530,062	532,519	2,457
457	457	531,628	533,357	1,728
458	458	533,276	534,194	0,918
459	459	534,900	535,155	0,255
460	460	536,263	536,363	0,100
460	460	537,312	537,493	0,182

DRENAGEM

PROJETO	PAVIMENTAÇÃO EM ASFALTO DA ESTRADA QUE LIGA O DISTRITO BARÃO DE AQUIRAZ AO QUIXARIÚ
CONTRATANTE	PREFEITURA MUNICIPAL DE CAMPOS SALES - CE
ENDEREÇO	ESTRADA QUE LIGA O DISTRITO BARÃO DE AQUIRAZ AO QUIXARIÚ - CAMPOS SALES - CE
CONTEÚDO	PLANTA E PERFIL

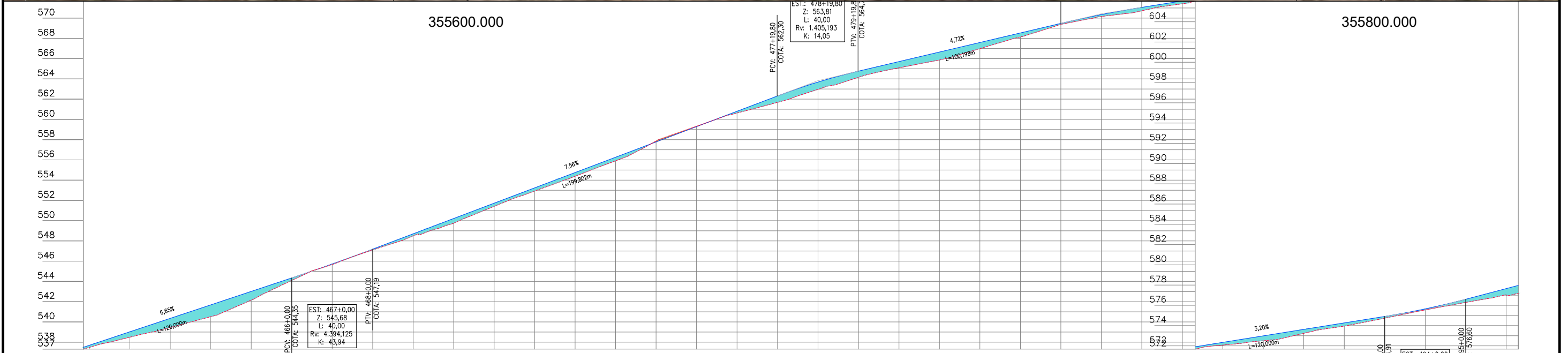
LEGENDA PLANTA	ENT. DESCIDA D'ÁGUA	ENT. DESCIDA D'ÁGUA
IMÓVEIS	EIXO PROJETO	PROJETO
AÇUDES / LAGOAS	BUEIRO EXISTENTE	TERRENO NATURAL
DISSIPADOR DE ENERGIA	BUEIRO PROJETADO	MEIO FIO PROJETADO
		SARJETA DE CORTE

RESPONSÁVEL	CLAUDIA VILLAS BÔAS
DESENHO	MARCOS PONTES
EXTENSÃO	11.718,00m
LARGURA	7,00 m

DATA	MAR/2026	ESCALA	1/2000
<h1>13-17</h1>			



CONFIGURAÇÃO DE IMPRESSÃO		
PENA	ESP.	COR
01	0.10	PRETO
02	0.20	PRETO
03	0.10	PRETO
04	0.25	PRETO
05	0.10	PRETO
06	0.25	PRETO
07	0.40	PRETO
08	0.10	BYLAYER



Cota Vermelha	Cota da topografia	Cota do terreno	Estaca
0,187	537,483	537,319	460
0,187	537,683	537,486	461
0,531	539,023	538,493	462
0,893	540,354	539,461	463
1,166	541,684	540,519	464
0,856	543,015	542,159	465
0,240	544,345	544,105	466
0,046	545,721	545,676	467
0,079	547,188	547,110	468
0,206	548,701	548,495	469
0,457	550,213	549,756	470
0,314	551,726	551,412	471
0,315	553,238	552,923	472
0,369	554,751	554,382	473
0,352	556,263	555,911	474
-0,090	557,776	557,866	475
-0,031	559,288	559,319	476
0,171	560,801	560,629	477
0,631	562,313	561,682	478
0,720	563,826	562,961	479
0,610	564,764	564,153	480
0,617	565,707	565,090	481
0,787	566,650	565,863	482
0,601	567,593	566,992	483
0,399	568,536	568,137	484
0,105	569,480	569,374	485
0,186	570,347	570,161	486
0,338	571,063	570,725	487
0,287	571,704	571,417	488
0,265	572,344	572,080	489
0,481	572,985	572,504	490
0,390	573,626	573,236	491
0,317	574,266	573,949	492
0,173	574,907	574,734	493
0,102	575,650	575,547	494
0,308	576,598	576,289	495
0,629	577,648	577,019	496
0,762	577,963	577,201	496

DRENAGEM

PROJETO	PAVIMENTAÇÃO EM ASFALTO DA ESTRADA QUE LIGA O DISTRITO BARÃO DE AQUIRAZ AO QUIXARIÚ
CONTRATANTE	PREFEITURA MUNICIPAL DE CAMPOS SALES - CE
ENDEREÇO	ESTRADA QUE LIGA O DISTRITO BARÃO DE AQUIRAZ AO QUIXARIÚ - CAMPOS SALES - CE
CONTEÚDO	PLANTA E PERFIL

LEGENDA PLANTA	ENT. DESCIDA D'ÁGUA	ENT. DESCIDA D'ÁGUA
IMÓVEIS	EIXO PROJETO	PROJETO
AÇUDES / LAGOAS	BUEIRO EXISTENTE	TERRENO NATURAL
DISSIPADOR DE ENERGIA	BUEIRO PROJETADO	MEIO FIO PROJETADO
		SARJETA DE CORTE

RESPONSÁVEL	CLAUDIA VILLAS BÔAS
DESENHO	MARCOS PONTES
EXTENSÃO	11.718,00m
LARGURA	7,00 m

DATA	MAR/2026	ESCALA	1/2000
14-17			

CONFIGURAÇÃO DE IMPRESSÃO

PENA	ESP.	COR
01	0.10	PRETO
02	0.20	PRETO
03	0.10	PRETO
04	0.25	PRETO
05	0.10	PRETO
06	0.25	PRETO
07	0.40	PRETO
DEMAIS	0.10	EVLAYER

TAMANHO A3 - 297x420mm