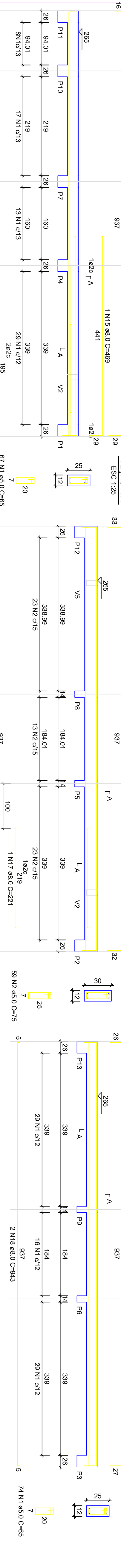


RELACIONAMENTO DO AÇO - PILARES NÍVEL 1 TETO

ACO	N	DIAM (mm)	QUANT	C/UNT	PESO +10% (kg)	C/TOTAL (kg)
CA60	1	5.0	308	65	20020	
CA60	2	5.0	59	75	4425	
CA60	4	6.3	4	344	1576	
CA60	5	6.3	3	198	1386	
CA60	6	6.3	2	544	1876	
CA60	7	6.3	2	590	2280	
CA60	8	8.0	2	222	1776	
CA60	9	8.0	2	272	2176	
CA60	10	8.0	4	304	2432	
CA60	11	8.0	2	316	2528	
CA60	12	8.0	2	316	2528	
CA60	13	8.0	2	316	2528	
CA60	14	8.0	2	316	2528	
CA60	15	8.0	2	316	2528	
CA60	16	8.0	2	316	2528	
CA60	17	8.0	2	316	2528	
CA60	18	8.0	2	316	2528	
CA60	19	8.0	2	316	2528	
CA60	20	8.0	2	316	2528	



RESUMO DO AÇO

ACO	N	DIAM (mm)	C/TOTAL (kg)	PESO +10% (kg)
CA60	1	5.0	1612	1773
CA60	2	5.0	165.6	182.2
CA60	5.0	5.0	244.5	268.9
CA60	60.3	60.3	37.7	41.5
CA60	37.7	37.7	37.7	41.5

Volume de concreto (C=20) = 1.78 m³  
Área de forma = 32.67 m²

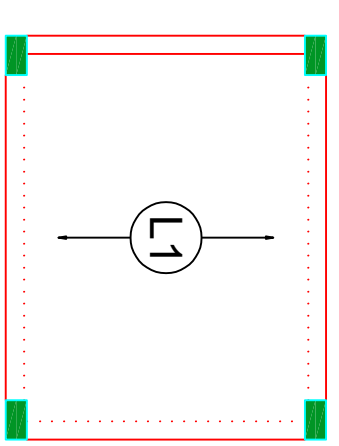


RESUMO DO AÇO

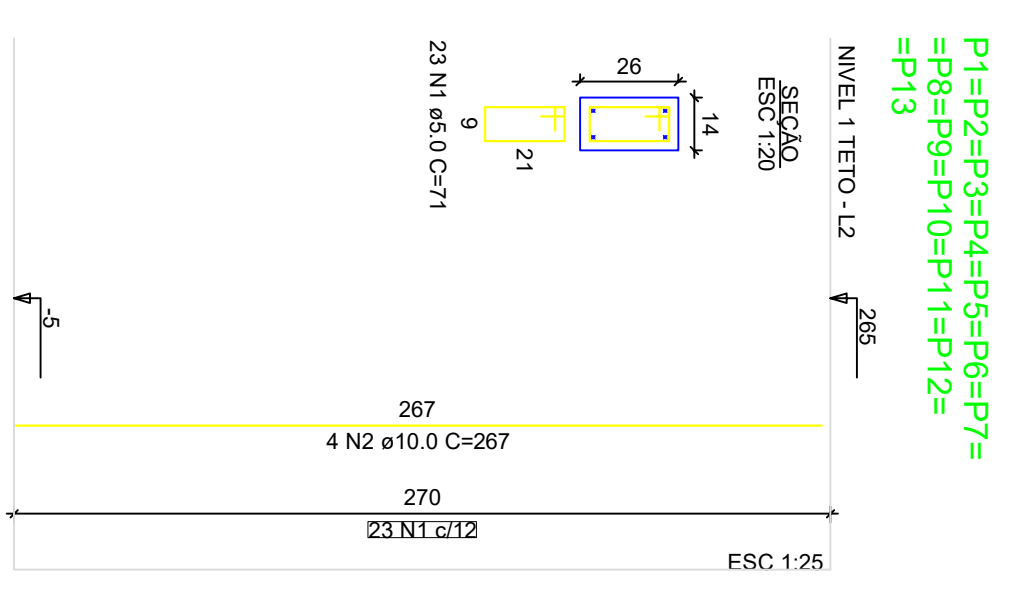
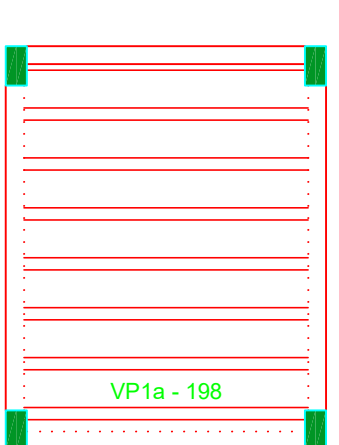
ACO	N	DIAM (mm)	C/TOTAL (kg)	PESO +10% (kg)
CA60	1	5.0	1612	1773
CA60	2	5.0	165.6	182.2
CA60	5.0	5.0	244.5	268.9
CA60	60.3	60.3	37.7	41.5
CA60	37.7	37.7	37.7	41.5

Volume de concreto (C=20) = 1.78 m³  
Área de forma = 32.67 m²

Armação positiva das lajes do pavimento Nível 1 Teto escala 1:50



Planta de vigotas pré-moldadas escala 1:50



RELACIONAMENTO DO AÇO - PILARES NÍVEL 1 TETO

ACO	N	DIAM (mm)	QUANT	C/UNT	PESO +10% (kg)	C/TOTAL (kg)
CA60	1	5.0	289	71	21229	
CA60	2	10.0	32	281	13804	

RESUMO DO AÇO

ACO	DIAM (mm)	C/TOTAL (kg)	PESO +10% (kg)
CA60	10.0	13804	15184
CA60	5.0	21223	23347
CA60	65.6	32.7	36.0
CA60	65.6	32.7	36.0

Volume de concreto (C=20) = 1.28 m³  
Área de forma = 28.05 m²



Novo PAC FHNIS Sub50

PROJETO ESTRUTURAL  
PLANTA DE ARMADURAS  
NÍVEL 1 TETO

CAIXA  
Projeto estrutural exemplo, de uso facultado, conforme observações ao lado.

Desenho: xxx  
Escala: Indicada  
Revisão: 01  
Data: 09/05/25

DESENHO  
01  
FOLHA  
03/03