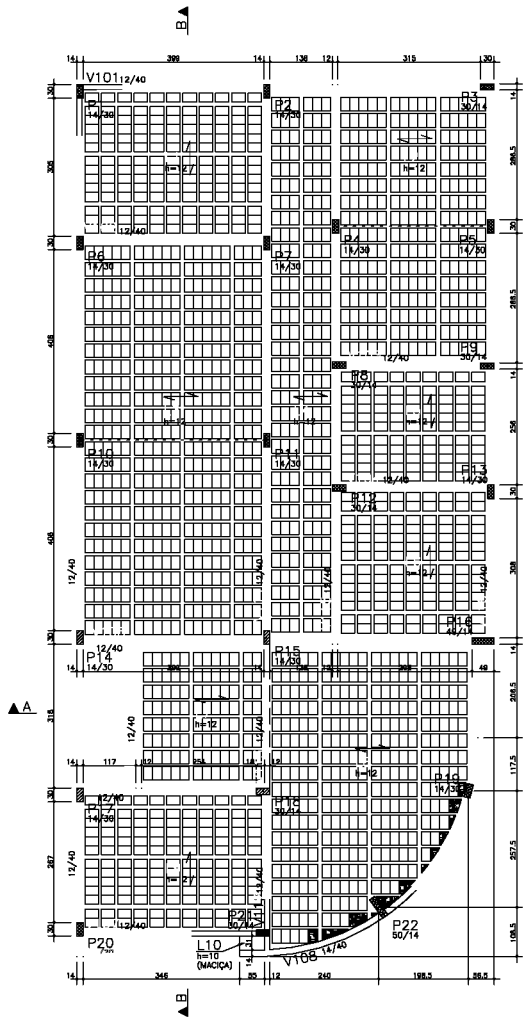
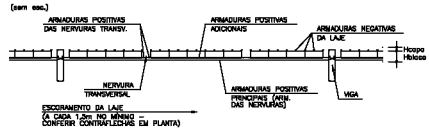




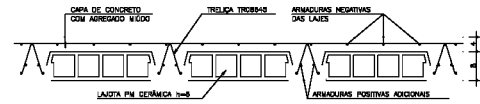
FORRO – Formas de vigas e lajes
 esc.: 1/50



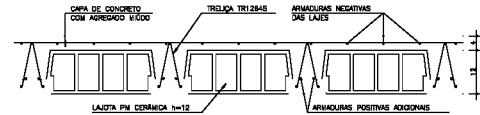
ESQUEMA PADRÃO DE ESCORAMENTO



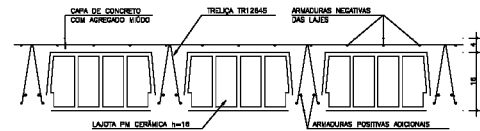
DETALHE PADRÃO LAJE TRELIÇADA h=12
 (sem esc.)



DETALHE PADRÃO LAJE TRELIÇADA h=16
 (sem esc.)



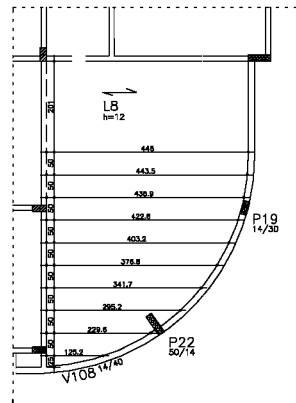
DETALHE PADRÃO LAJE TRELIÇADA h=20
 (sem esc.)



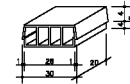
NOTAS:

- 1) ESTE PROJETO PRESSUPÕE QUE A EXECUÇÃO SEJA CONFORME AS NORMAS BRASILEIRAS EM VIGOR NA DATA DA SUA EMISSÃO.
- 2) NÃO SERÃO PERMITIDAS, NOS TERMOS DAS LEIS DE DIREITOS AUTORAIS VIGENTES, REPRODUÇÕES OU ALTERAÇÕES NESTE PROJETO, SALVO COM AUTORIZAÇÃO DE UM ENGENHEIRO OU TECNÓLOGO RESPONSÁVEL.
- 3) CARGAS ADOPTADAS PARA O CÁLCULO:
 ALVENARIAS: $q = 180 \text{ kgf/m}^2$
 REVESTIMENTO: $q = 180 \text{ kgf/m}^2$
 OCUPAÇÃO: $q = 180 \text{ kgf/m}^2$
- 3) AGRESSIVIDADE AMBIENTAL: II
- 4) EXCETO QUANDO INDICADO, AS MEDIDAS SÃO APRESENTADAS EM CENTÍMETROS.
- 5) É ABSOLUTAMENTE INDISPENSÁVEL QUE TANTO OS BLOCOS QUANTO AS NERVURAS SEJAM ABUNDANTEMENTE MOLHADOS ANTES DA CONCRETAGEM DAS LAJES.
- 6) APÓS A CONCRETAGEM DA CAPA, A MESMA DEVERÁ SER ABUNDANTE-
 -MENTE MOLHADA, DUAS VEZES POR DIA, DURANTE OS TRÊS PRIMEIROS DIAS APÓS A CONCRETAGEM, PARA GARANTIR A CURA APROPRIADA DO CONCRETO.
- 7) O ESCORAMENTO DEVERÁ SER MANTIDO POR PELO MENOS 15 DIAS APÓS A CONCRETAGEM DA CAPA, E DEVERÁ SER RETIRADO NO SENTIDO DE TRABALHO DAS LAJES:
 - DO CENTRO PARA AS BORDAS EM LAJES APOIADAS NOS QUATRO BONDOS;
 - DA EXTREMIDADE PARA O APÍCIO EM LAJES EM BALANÇO.
- 8) EM TODAS AS LAJES, DEVERÁ SER APLICADA UMA CONTRAFLECHA, DURANTE A FASE ESCORADA, DE cm.

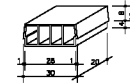
FORRO – Detalhe da Laje L8
 esc.: 1/50



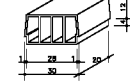
DETALHE DOS BLOCOS PM (20x30x8)
 (sem: 1/12,5)



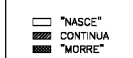
DETALHE DOS BLOCOS PM (20x30x12)
 (sem: 1/12,5)



DETALHE DOS BLOCOS PM (20x30x16)
 (sem: 1/12,5)



CONVENÇÃO DOS PILARES



COBRIMENTOS DOS ELEMENTOS ESTRUTURAIS

ELEMENTO	COBRIMENTO
LAJES	2,0 cm
VIGAS	2,5 cm
PILARES	2,5 cm
FUNDAÇÕES	4,5 cm

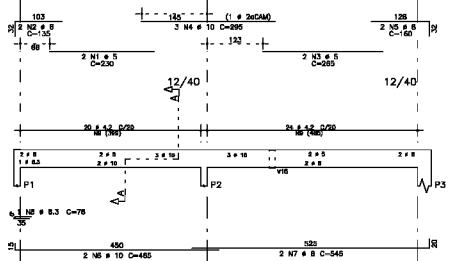
$f_{ck} = 25 \text{ MPa}$

PROJETOS ESTRUTURAIS DE CONCRETO ARMADO E ESTRUTURAS MISTAS EM ALVENARIA	
CLIENTE	PREF. MUNICIPAL DE JAGUARIBARA
PROJETO	CRAS – MINEIRO
LOCAL	JAGUARIBARA
TIPO	FORMAS FORMAS DO FORRO/COBERTA FORRO
PROJETO	FORRO – Formas de vigas e lajes
DATA	13/09/2024
ESCALA	Indicada
FUNDAÇÃO	250 kgf/cm ²
CONCRETO	
PROJETO	
CONFERIDO	
DATA	

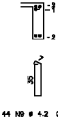




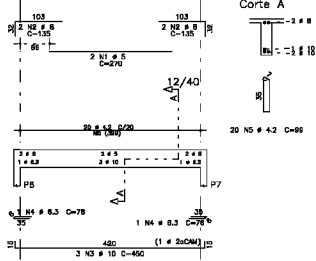
V101



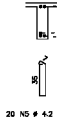
Corte A



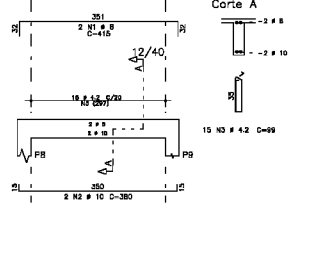
V102



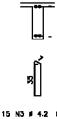
Corte A



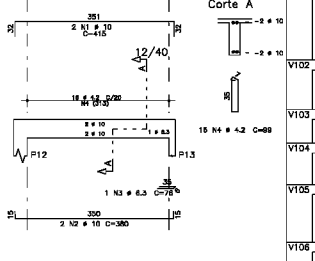
V103



Corte A



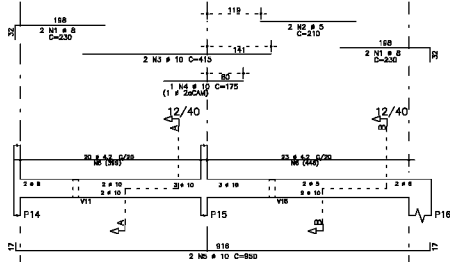
V104



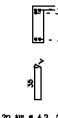
Corte A



V105



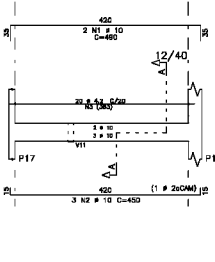
Corte A



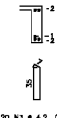
Corte B



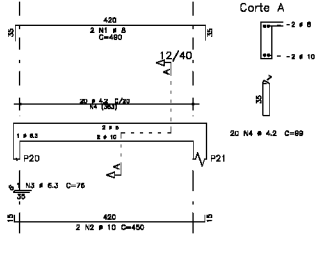
V106



Corte A



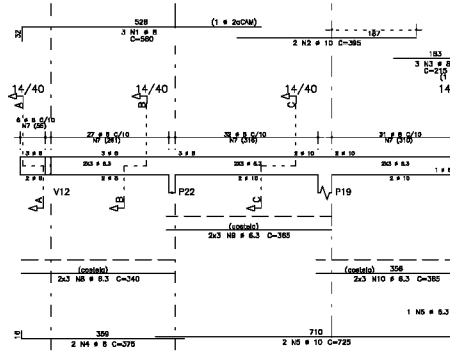
V107



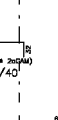
Corte A



V108



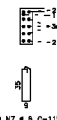
Corte A



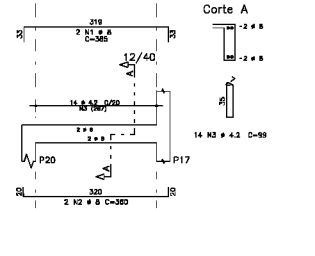
Corte B



Corte C



V109



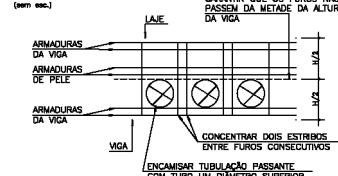
Corte A



AÇO	POS	DI (mm)	QUANT	COMPRIMENTO UNIT (cm)	TOTAL (cm)
V101	500	1	8	2	330
	500	2	10	2	370
	500	3	10	2	370
	500	4	10	2	370
	500	5	10	2	370
	500	6	10	2	370
	500	7	8	2	160
	500	8	8	2	160
	500	9	2,2	44	98
	500	9	2,2	44	98
	500	9	2,2	44	98
V102	500	1	8	2	270
	500	2	8	2	270
	500	3	10	2	330
	500	4	10	2	330
	500	5	10	2	330
	500	6	10	2	330
	500	7	8	2	160
	500	8	8	2	160
	500	9	2,2	44	98
V103	500	1	8	2	415
	500	2	10	2	390
	500	3	2,2	15	33
V104	500	1	10	2	415
	500	2	10	2	390
	500	3	6,3	1	78
	500	4	2,2	16	35
V105	500	1	8	4	330
	500	2	8	2	210
	500	3	10	2	330
	500	4	10	1	175
	500	5	10	2	330
	500	6	6,3	1	78
	500	7	2,2	44	98
V106	500	1	10	2	460
	500	2	10	2	460
	500	3	2,2	20	99
V107	500	1	8	2	460
	500	2	10	2	460
	500	3	6,3	1	78
	500	4	2,2	20	99
V108	500	1	8	3	560
	500	2	10	2	365
	500	3	10	2	365
	500	4	8	3	216
	500	5	10	2	375
	500	6	10	2	375
	500	7	6,3	1	80
	500	8	6,3	1	80
	500	9	6,3	6	378
	500	10	6,3	6	378
V109	500	1	8	2	365
	500	2	8	2	365
	500	3	2,2	14	58

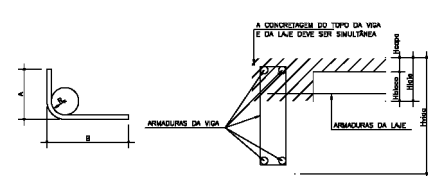
AÇO	DI (mm)	COMPR	PESO
500	4,2	160	31
500	6	20	3
500	8,3	68	17
500	10	138	39
Peso Total	500		74 kg
Peso Total	500		184 kg

DET. GENÉRICO - PASSAGEM DE TUBULAÇÕES EM VIGAS (sem esc.)



BITOLAS AÇO COMERCIAL		RAIOS DOS PINOS DE DOBRAMENTO	
MILÍMETROS	POLEGADAS	Ø (mm)	RAIO (cm)
4,2	1/8"	5,0	2,0
5,0	3/16"	5,0	2,0
6,3	1/4"	6,3	2,0
8,0	5/16"	8,0	2,0
10,0	3/8"	10,0	3,0
12,5	1/2"	12,5	3,0
16,0	5/8"	16,0	4,0
20,0	3/4"	20,0	6,0
25,0	1"	25,0	10,0

DETALHE DE CONCRETAGEM (sem esc.)



COBRIMENTOS DOS ELEMENTOS ESTRUTURAIS

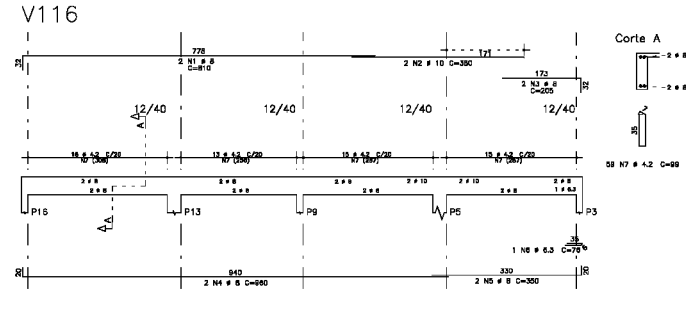
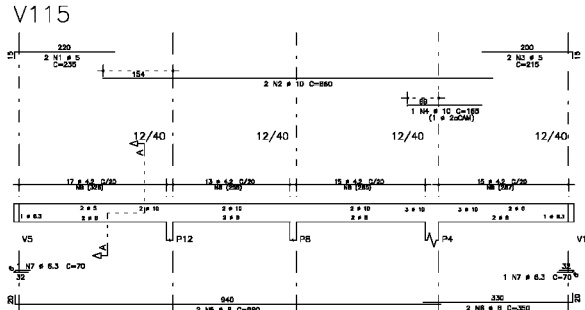
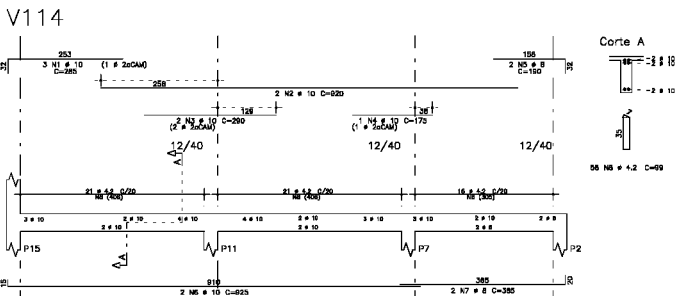
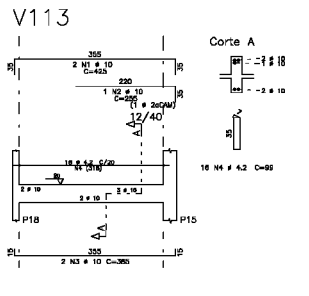
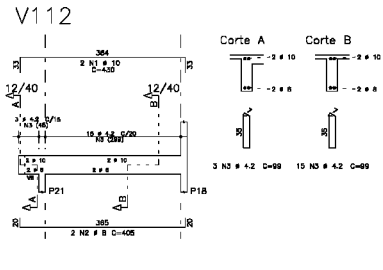
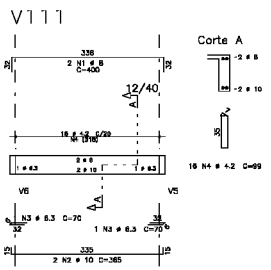
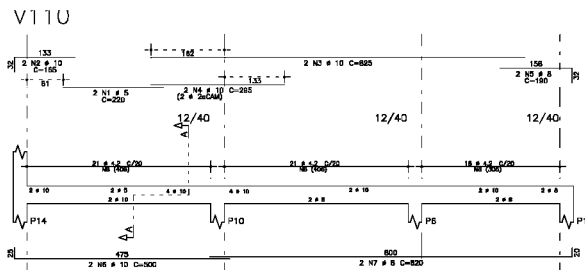
ELEMENTO	COBRIMENTO
LAJES	2,0 cm
VIGAS	2,5 cm
PILARES	2,5 cm
FUNDAÇÕES	4,5 cm

g.n.br

fck=25MPa

PROJETOS ESTRUTURAIS DE CONCRETO ARMADO E ESTRUTURAS MISTAS EM ALVENARIA	
CLIENTE	PREF. MUNICIPAL DE JAGUARIBARA
OBJETO	CRAS - MINEIRO
LOCAL	JAGUARIBARA
TIPO	ARMADURAS ARMADURAS DAS VIGAS FORRO (COBERTA)
DESCRIÇÃO	V1 / V2 / V3 / V4 / V5 / V6 / V7 / V8 / V9
DATA	13/05/2024
ESCALA	Indicada
PROJ	250 kg/cm ²
REVISÃO	
PROJETO	
CONFERIDO	
APROVADO	
DATA	

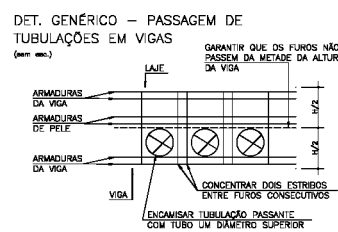




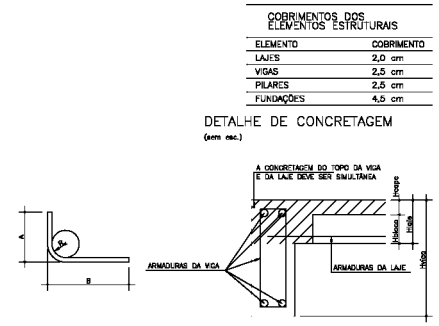
ACO	POS	BIT (mm)	QUANT	COMPRIMENTO UNIT (cm)	TOTAL (cm)
V110	800	1	5	220	1100
	800	2	10	220	2200
	800	3	10	220	2200
	800	4	10	220	2200
	800	5	8	220	1760
	800	6	10	220	2200
	800	7	8	220	1760
	800	8	5,2	98	519,6
V111	800	1	8	240	1920
	800	2	10	240	2400
	800	3	6,3	70	441
V112	800	1	10	240	2400
	800	2	10	240	2400
	800	3	2	385	770
V113	800	1	10	225	2250
	800	2	10	225	2250
	800	3	2,2	18	39,6
V114	800	1	10	285	2850
	800	2	10	285	2850
	800	3	10	285	2850
	800	4	8	285	2280
	800	5	8	285	2280
V115	800	1	8	235	1880
	800	2	10	235	2350
	800	3	10	215	2150
	800	4	8	175	1400
	800	5	8	175	1400
V116	800	1	8,3	70	584,1
	800	2	10	240	2400
	800	3	10	240	2400
	800	4	8	240	1920
	800	5	8	240	1920
	800	6	6,3	70	441
	800	7	5,2	98	519,6

ACO	BIT (mm)	COMPR (cm)	PESO (kg)
800	5,2	282	31
800	6,3	13	2
800	8	123	48
800	10	150	62
Peso Total B02 =			143 kg
Peso Total S04 =			143 kg

f_{ck} = 25MPa



BITOLAS AÇO COMERCIAL		RAIOS DOS PINOS DE DOBRAMENTO	
MILÍMETROS	POLEGADAS	Ø (mm)	RABD (cm)
4,2	1/6"	4,2	2,0
5,0	3/16"	5,0	2,0
6,3	1/4"	6,3	2,0
8,0	5/16"	8,0	2,0
10,0	3/8"	10,0	3,0
12,5	1/2"	12,5	3,0
16,0	5/8"	16,0	4,0
20,0	3/4"	20,0	5,0
25,0	1"	25,0	10,0



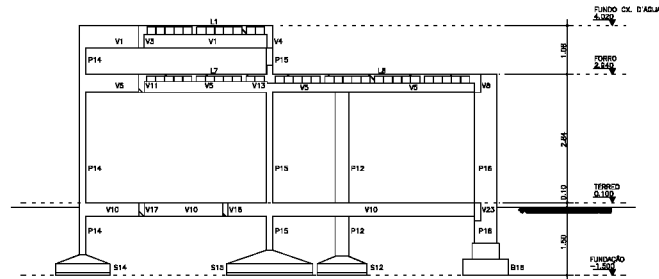
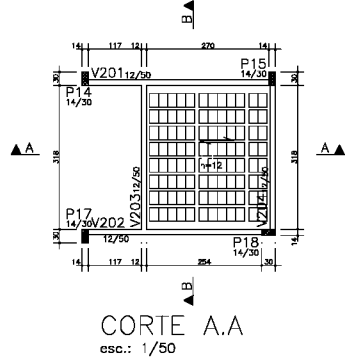
ELEMENTO	COBRIMENTO
LAJES	2,0 cm
VIGAS	2,5 cm
PILARES	2,5 cm
FUNDAÇÕES	4,5 cm

PROJETOS ESTRUTURAIS DE CONCRETO ARMADO E ESTRUTURAS MISTAS EM ALVENARIA	
CLIENTE: PREF. MUNICIPAL DE JAGUARIBARA	DATA: 0001
LOCAL: CRAS - MINEIRO	DESENHO Nº:
CIDADE: JAGUARIBARA	E09
TÍTULO: ARMADURAS DAS VIGAS FORRO	REVISÃO Nº:
V10 / V11 / V12 / V13	00
V14 / V15 / V16	
DATA: 13/05/2024	ESCALA: 1:1
INDICADO	UNID: 250 kg/cm²
PROJETO	CONDIÇÃO
CONFERIDO	CONFERIDO

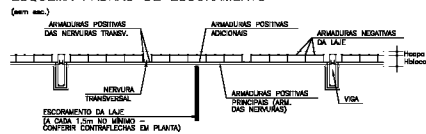




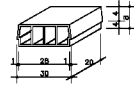
FUNDO CAIXA D'ÁGUA –
 Formas de vigas e lajes
 esc.: 1/50



ESQUEMA PADRÃO DE ESCORAMENTO

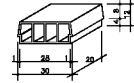


(sem esc.)



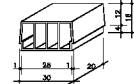
DETALHE DOS BLOCOS PM (20x30x12)

(sem esc.)



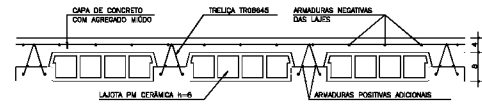
DETALHE DOS BLOCOS PM (20x30x16)

(sem esc.)



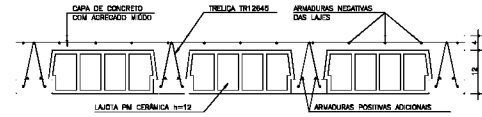
DETALHE PADRÃO LAJE TRELIÇADA h=12

(sem esc.)



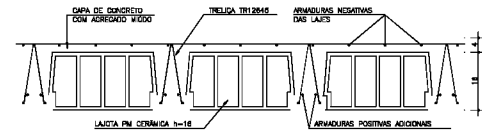
DETALHE PADRÃO LAJE TRELIÇADA h=16

(sem esc.)



DETALHE PADRÃO LAJE TRELIÇADA h=20

(sem esc.)



NOTAS:

- 1) ESTE PROJETO PRESSUÕE QUE A EXECUÇÃO SEJA CONFORME AS NORMAS BRASILEIRAS EM VIGOR NA DATA DA SUA EMISSÃO.
- 2) NÃO SERÃO PERMITIDAS, NOS TERMOS DAS LEIS DE DIREITOS AUTORAIS VIGENTES, REPRODUÇÕES OU ALTERAÇÕES NESTE PROJETO, SALVO COM AUTORIZAÇÃO DE UM ENGENHEIRO OU TECNÓLOGO RESPONSÁVEL.
- 3) CARGAS ADOPTADAS PARA O CÁLCULO:
 ALVENARIAS: $q = 180 \text{ kgf/m}^2$
 REVESTIMENTO: $q = 180 \text{ kgf/m}^2$
 OCUPAÇÃO: $q = 180 \text{ kgf/m}^2$
- 3) AGRESSIVIDADE AMBIENTAL: I
- 4) EXCETO QUANDO INDICADO, AS MEDIDAS SÃO APRESENTADAS EM CENTÍMETROS.
- 5) É ABSOLUTAMENTE INDISPENSÁVEL QUE TANTO OS BLOCOS QUANTO AS NERVURAS SEJAM ABUNDANTEMENTE MOLHADOS ANTES DA CONCRETAGEM DAS LAJES.
- 6) APÓS A CONCRETAGEM DA CAPA, A MESMA DEVERÁ SER ABUNDANTEMENTE MOLHADA, DUAS VEZES POR DIA, DURANTE OS TRÊS PRIMEIROS DIAS APÓS A CONCRETAGEM, PARA GARANTIR A CURA APROPRIADA DO CONCRETO.
- 7) O ESCORAMENTO DEVERÁ SER MANTIDO POR PÉLO MENOS 15 DIAS APÓS A CONCRETAGEM DA CAPA, E DEVERÁ SER RETIRADO NO SENTIDO DE TRABALHO DAS LAJES:
 - DO CENTRO PARA AS BORDAS EM LAJES APOIADAS NOS QUATRO BORDOS;
 - DA EXTREMIDADE PARA O APÍCIO EM LAJES EM BALANÇO.
- 8) EM TODAS AS LAJES, DEVERÁ SER APLICADA UMA CONTRAFLECHA, DURANTE A FASE ESCORADA, DE ___ cm.

$f_{ck} = 25 \text{ MPa}$

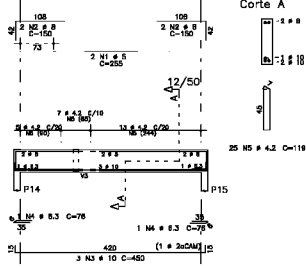


PROJETOS ESTRUTURAIS DE CONCRETO ARMADO E ESTRUTURAS MISTAS EM ALVENARIA			
CLASSE:	PREF. MUNICIPAL DE JAGUARIBARA	DATA Nº:	0001
CAR:	CRAS – MINEIRO	DESCRIÇÃO Nº:	E10
DESCRIÇÃO:	JAGUARIBARA	REVISÃO Nº:	00
TÍTULO:	FORMAS FORMA FUNDO CX. D'ÁGUA/CORTES CX. D'ÁGUA CORTE A.A CORTE B.B FUNDO CX. D'ÁGUA – Formas de vigas e lajes	DESCRIÇÃO RES.	
DATA:	13/05/2024	ESCALA:	Indicada
		QUANTIDADE:	250 kgf/cm ²

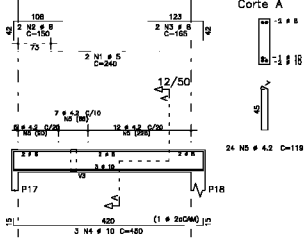




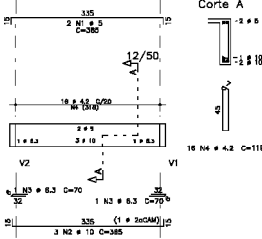
V201



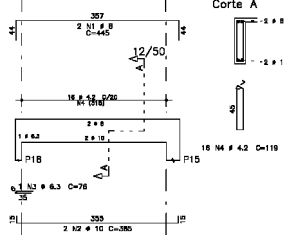
V202



V203



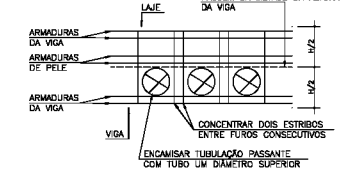
V204



AÇO	POS	BT	QUANT	COMPRIMENTO	
				UNIT (cm)	TOTAL (cm)
V201	BOB	1	8	285	810
	SCA	2	8	180	600
	SCA	3	10	450	1350
	SCA	4	6,3	78	102
	BOB	3	4,2	28	119
V202	BOB	1	5	240	480
	SCA	2	8	150	300
	SCA	3	10	180	300
	SCA	4	10	460	1300
V203	BOB	1	5	385	730
	SCA	2	10	385	1095
	SCA	3	6,3	78	140
	BOB	4	4,2	18	180
V204	SCA	1	8	245	680
	SCA	2	10	385	770
	SCA	3	6,3	1	78
	BOB	4	4,2	18	180

RESUMO AÇO CA 50-60				
AÇO	BT	COMPR	CA	PESO
	(mm)	(m)		(kg)
BOB	4,2	88		11
SCA	8	17		3
SCA	6,3	4		1
SCA	8	21		1
SCA	10	16		28
Peso Total	BOB =			13 kg
Peso Total	SCA =			37 kg

DET. GENÉRICO - PASSAGEM DE TUBULAÇÕES EM VIGAS



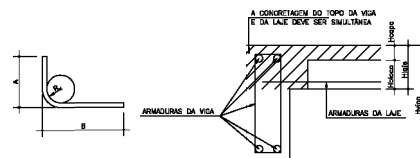
BITOLAS AÇO COMERCIAL

MILÍMETROS	POLEGADAS
4,2	1/8"
5,0	3/16"
6,3	1/4"
8,0	5/16"
10,0	3/8"
12,5	1/2"
16,0	5/8"
20,0	3/4"
25,0	1"

RAIOS DOS PINOS DE DOBRAMENTO

Ø (mm)	RAIO (cm)
4,2	2,0
5,0	2,0
6,3	2,0
8,0	2,0
10,0	3,0
12,5	3,0
16,0	4,0
20,0	8,0
25,0	10,0

DETALHE DE CONCRETAGEM



COBRIMENTOS DOS ELEMENTOS ESTRUTURAIS

ELEMENTO	COBRIMENTO
LAJES	2,0 cm
VIGAS	2,5 cm
PILARES	2,5 cm
FUNDAÇÕES	4,5 cm

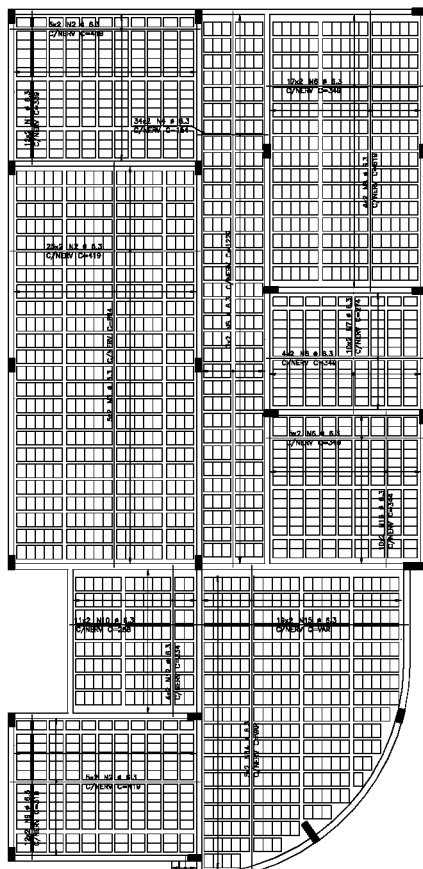
fck=25MPa

PROJETOS ESTRUTURAIS DE CONCRETO ARMADO E ESTRUTURAS MISTAS EM ALVENARIA			
CLIENTE	PREF. MUNICIPAL DE JAGUARIBARA	ORÇ. Nº	0001
CIDADE	CRAS - MINEIRO	ORÇ. Nº	
ESTADO	JAGUARIBARA	ORÇ. Nº	E11
TÍTULO	ARMADURAS DAS VIGAS FUNDO CX. D'ÁGUA V1 / V2 / V3 / V4	ORÇ. Nº	00
DATA	13/05/2024	ESCALA	Indicada
		PROJ. INDICADO	250 kg/cm2
		ORÇ. INDICADO	
		ORÇ. INDICADO	





FORRO – Armaduras positivas das lajes
 esc.: 1/50



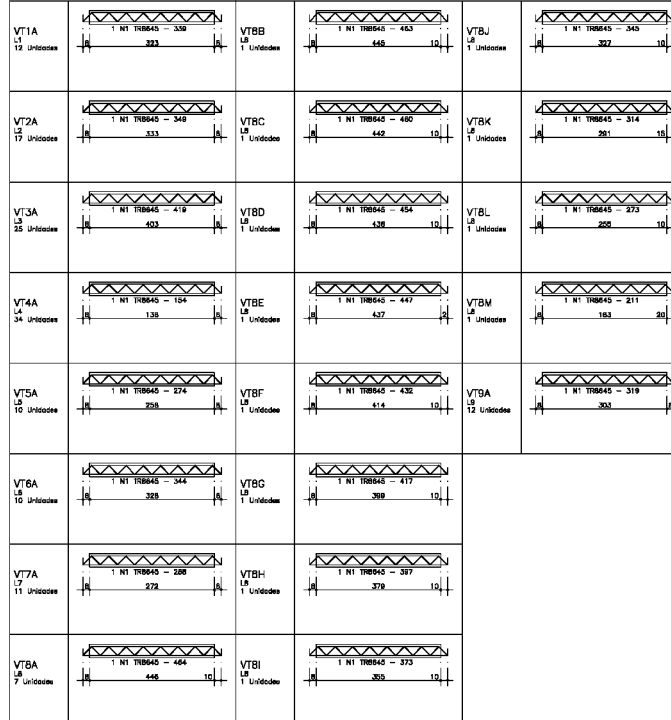
AÇO	POS	BIT	QUANT	COMPRIMENTO	UNID	TOTAL
		(mm)		(cm)	(cm)	
VT1A	(X12)		12	339	4068	
VT2A	(X17)		17	349	5933	
VT3A	(X25)		25	419	10475	
VT4A	(X34)		34	361	12314	
VT5A	(X10)		10	274	2740	
VT6A	(X10)		10	344	3440	
VT7A	(X11)		11	288	3168	
VT8A	(X7)		7	484	3388	
VT8B			1	483	483	
VT8C			1	480	480	
VT8D			1	484	484	
VT8E			1	447	447	
VT8F			1	432	432	
VT8G			1	417	417	
VT8H			1	387	387	
VT8I			1	373	373	
VT8J			1	349	349	
VT8K			1	314	314	
VT8L			1	273	273	
VT8M			1	211	211	
VT8A	(X12)		12	319	3828	

AÇO	RESUMO AÇO DA 50-60	PESO
	BIT	(kg)
	COMPR	
	(m)	
TR6845	487	343,25
Peso Total	TR6845 =	343,25 kg

BIT # 8,3 C/NEV	
N15A	484
N15B	484
N15C	484
N15D	484
N15E	480
N15F	440
N15G	440
N15H	440
N15I	440
N15J	440
N15K	440
N15L	416
N15M	390
N15N	346
N15O	375
N15P	417
N15Q	134

BIT # 8,3 C/NEV	
N14A	651
N14B	670
N14C	630
N14E	340

Projeto de fabricação de Vigas treliçadas
 Sem eixo



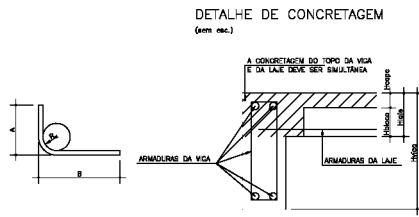
AÇO	POS	BIT	QUANT	COMPRIMENTO	UNID	TOTAL
		(mm)		(cm)	(cm)	
FORRO – Armaduras positivas das lajes						
SOA	1	8,3	24	339	8136	
SOA	2	8,3	70	419	29330	
SOA	3	8,3	10	884	8840	
SOA	4	8,3	86	151	13076	
SOA	5	8,3	6	1229	7374	
SOA	6	8,3	82	248	20336	
SOA	7	8,3	20	274	5480	
SOA	8	8,3	8	819	6552	
SOA	9	8,3	24	319	7656	
SOA	10	8,3	22	289	6338	
SOA	11	9	3	61	183	
SOA	12	8,3	8	234	1872	
SOA	13	0	4	53	212	
SOA	14	8,3	10	103	1030	
SOA	15	8,3	39	344	13416	
SOA	16	8,3	20	344	6880	

AÇO	BIT	COMPR	PESO
	(mm)	(m)	(kg)
SOA	8,3	1372	336
Peso Total	SOA =		1 kg
Peso Total	SOA =		336 kg

Relação de blocos de enchimento		
Legenda	Quant	Dimensões
		(cm)
Carbônio Bloq/30/20		
A	1054	30,0 x 20,0
B	780	30,0 x 30,0

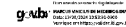
Estimativa de consumo de blocos				
Fabricante	Inteiro	Cortado	Total	
Carbônio Bloq/30/20	1788	0	1788	

BITOLAS AÇO COMERCIAL		RAIOS DOS PINOS DE DOBRAMENTO	
MILÍMETROS	POLEGADAS	Ø (mm)	RAD (cm)
4,2	1/8"	4,2	2,0
5,0	3/16"	5,0	2,0
6,3	1/4"	6,3	2,0
8,0	5/16"	8,0	2,0
10,0	3/8"	10,0	3,0
12,5	1/2"	12,5	3,0
16,0	5/8"	16,0	4,0
20,0	3/4"	20,0	5,0
25,0	1"	25,0	10,0



COBRIMENTOS DOS ELEMENTOS ESTRUTURAIS	
ELEMENTO	COBRIMENTO
LAJES	2,0 cm
VIGAS	2,5 cm
PILARES	2,5 cm
FUNDAÇÕES	4,5 cm

fck=25MPa

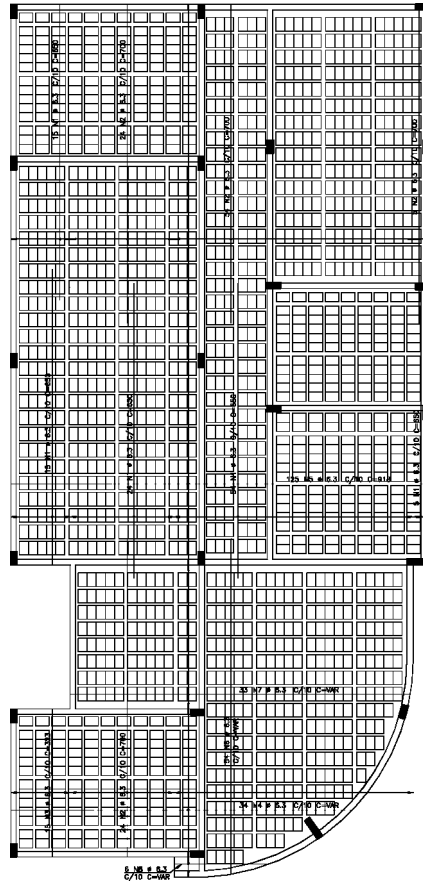


PROJETOS ESTRUTURAIS DE CONCRETO ARMADO E ESTRUTURAS MISTAS EM ALVENARIA	
CLIENTE	PREF. MUNICIPAL DE JAGUARIBARA
OBJETO	CRAS – MINEIRO
LOCAL	JAGUARIBARA
TÍTULO	ARMADURAS ARMADURAS DAS LAJES FORRO
PROJETO	FORRO – Armaduras positivas das lajes
DATA	13/05/2024
ESCALA	Indicada
DESENHO	250 kg/cm2
CONDIÇÃO	
CONDIÇÃO RES.	
DATA	0001
DESENHO	E12
REVISÃO	00



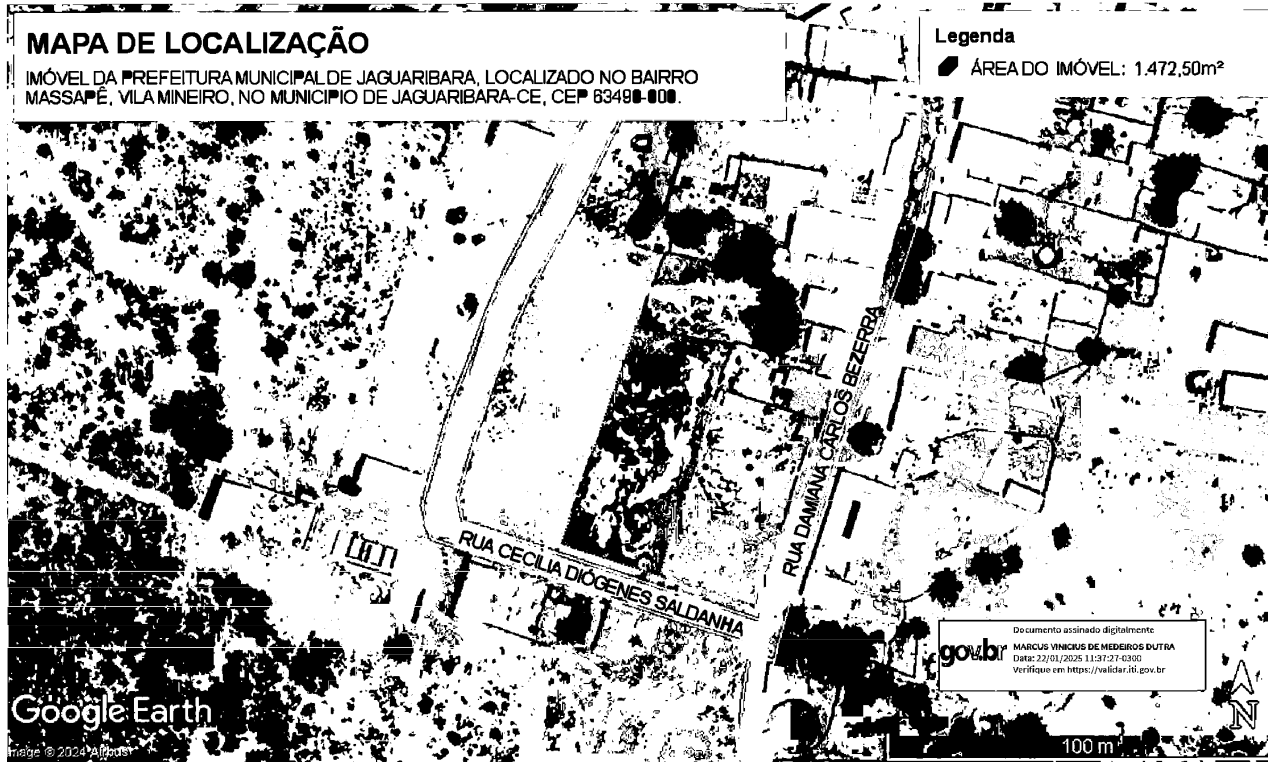


FORRO – Armaduras negativas das lajes
 esc.: 1/50



ESTA "MALHA" PODE SER SUBSTITUIDA POR UMA TELA Q283 DA GERDAU, COM TRASPASSES DE DOIS TRAMOS SOBREPOSTOS ONDE FOR NECESSÁRIO

33 N7 # 8.3 C/10		54 N6 # 8.3 C/10	
N7A	889	N6A	742
N7B	741	N6B	742
N7C	742	N6C	742
N7D	742	N6D	742
N7E	742	N6E	742
N7F	742	N6F	742
N7G	742	N6G	742
N7H	742	N6H	742
N7I	742	N6I	742
N7J	742	N6J	742
N7K	742	N6K	742
N7L	742	N6L	742
N7M	742	N6M	742
N7N	742	N6N	742
N7O	742	N6O	742
N7P	742	N6P	742
N7Q	742	N6Q	742
N7R	742	N6R	742
N7S	742	N6S	742
N7T	742	N6T	742
N7U	742	N6U	742
N7V	742	N6V	742
N7W	742	N6W	742
N7X	742	N6X	742
N7Y	742	N6Y	742
N7Z	742	N6Z	742
N7AA	742	N6AA	742
N7AB	742	N6AB	742
N7AC	742	N6AC	742
N7AD	742	N6AD	742
N7AE	742	N6AE	742
N7AF	742	N6AF	742
N7AG	742	N6AG	742
N7AH	742	N6AH	742
N7AI	742	N6AI	742
N7AJ	742	N6AJ	742
N7AK	742	N6AK	742
N7AL	742	N6AL	742
N7AM	742	N6AM	742
N7AN	742	N6AN	742
N7AO	742	N6AO	742
N7AP	742	N6AP	742
N7AQ	742	N6AQ	742
N7AR	742	N6AR	742
N7AS	742	N6AS	742
N7AT	742	N6AT	742
N7AU	742	N6AU	742
N7AV	742	N6AV	742
N7AW	742	N6AW	742
N7AX	742	N6AX	742
N7AY	742	N6AY	742
N7AZ	742	N6AZ	742
N7BA	742	N6BA	742
N7BB	742	N6BB	742
N7BC	742	N6BC	742
N7BD	742	N6BD	742
N7BE	742	N6BE	742
N7BF	742	N6BF	742
N7BG	742	N6BG	742
N7BH	742	N6BH	742
N7BI	742	N6BI	742
N7BJ	742	N6BJ	742
N7BK	742	N6BK	742
N7BL	742	N6BL	742
N7BM	742	N6BM	742
N7BN	742	N6BN	742
N7BO	742	N6BO	742
N7BP	742	N6BP	742
N7BQ	742	N6BQ	742
N7BR	742	N6BR	742
N7BS	742	N6BS	742
N7BT	742	N6BT	742
N7BU	742	N6BU	742
N7BV	742	N6BV	742
N7BW	742	N6BW	742
N7BX	742	N6BX	742
N7BY	742	N6BY	742
N7BZ	742	N6BZ	742
N7CA	742	N6CA	742
N7CB	742	N6CB	742
N7CC	742	N6CC	742
N7CD	742	N6CD	742
N7CE	742	N6CE	742
N7CF	742	N6CF	742
N7CG	742	N6CG	742
N7CH	742	N6CH	742
N7CI	742	N6CI	742
N7CJ	742	N6CJ	742
N7CK	742	N6CK	742
N7CL	742	N6CL	742
N7CM	742	N6CM	742
N7CN	742	N6CN	742
N7CO	742	N6CO	742
N7CP	742	N6CP	742
N7CQ	742	N6CQ	742
N7CR	742	N6CR	742
N7CS	742	N6CS	742
N7CT	742	N6CT	742
N7CU	742	N6CU	742
N7CV	742	N6CV	742
N7CW	742	N6CW	742
N7CX	742	N6CX	742
N7CY	742	N6CY	742
N7CZ	742	N6CZ	742
N7DA	742	N6DA	742
N7DB	742	N6DB	742
N7DC	742	N6DC	742
N7DD	742	N6DD	742
N7DE	742	N6DE	742
N7DF	742	N6DF	742
N7DG	742	N6DG	742
N7DH	742	N6DH	742
N7DI	742	N6DI	742
N7DJ	742	N6DJ	742
N7DK	742	N6DK	742
N7DL	742	N6DL	742
N7DM	742	N6DM	742
N7DN	742	N6DN	742
N7DO	742	N6DO	742
N7DP	742	N6DP	742
N7DQ	742	N6DQ	742
N7DR	742	N6DR	742
N7DS	742	N6DS	742
N7DT	742	N6DT	742
N7DU	742	N6DU	742
N7DV	742	N6DV	742
N7DW	742	N6DW	742
N7DX	742	N6DX	742
N7DY	742	N6DY	742
N7DZ	742	N6DZ	742
N7EA	742	N6EA	742
N7EB	742	N6EB	742
N7EC	742	N6EC	742
N7ED	742	N6ED	742
N7EE	742	N6EE	742
N7EF	742	N6EF	742
N7EG	742	N6EG	742
N7EH	742	N6EH	742
N7EI	742	N6EI	742
N7EJ	742	N6EJ	742
N7EK	742	N6EK	742
N7EL	742	N6EL	742
N7EM	742	N6EM	742
N7EN	742	N6EN	742
N7EO	742	N6EO	742
N7EP	742	N6EP	742
N7EQ	742	N6EQ	742
N7ER	742	N6ER	742
N7ES	742	N6ES	742
N7ET	742	N6ET	742
N7EU	742	N6EU	742
N7EV	742	N6EV	742
N7EW	742	N6EW	742
N7EX	742	N6EX	742
N7EY	742	N6EY	742
N7EZ	742	N6EZ	742
N7FA	742	N6FA	742
N7FB	742	N6FB	742
N7FC	742	N6FC	742
N7FD	742	N6FD	742
N7FE	742	N6FE	742
N7FF	742	N6FF	742
N7FG	742	N6FG	742
N7FH	742	N6FH	742
N7FI	742	N6FI	742
N7FJ	742	N6FJ	742
N7FK	742	N6FK	742
N7FL	742	N6FL	742
N7FM	742	N6FM	742
N7FN	742	N6FN	742
N7FO	742	N6FO	742
N7FP	742	N6FP	742
N7FQ	742	N6FQ	742
N7FR	742	N6FR	742
N7FS	742	N6FS	742
N7FT	742	N6FT	742
N7FU	742	N6FU	742
N7FV	742	N6FV	742
N7FW	742	N6FW	742
N7FX	742	N6FX	742
N7FY	742	N6FY	742
N7FZ	742	N6FZ	742
N7GA	742	N6GA	742
N7GB	742	N6GB	742
N7GC	742	N6GC	742
N7GD	742	N6GD	742
N7GE	742	N6GE	742
N7GF	742	N6GF	742
N7GG	742	N6GG	742
N7GH	742	N6GH	742
N7GI	742	N6GI	742
N7GJ	742	N6GJ	742
N7GK	742	N6GK	742
N7GL	742	N6GL	742
N7GM	742	N6GM	742
N7GN	742	N6GN	742
N7GO	742	N6GO	742
N7GP	742	N6GP	742
N7GQ	742	N6GQ	742
N7GR	742	N6GR	742
N7GS	742	N6GS	742
N7GT	742	N6GT	742
N7GU	742	N6GU	742
N7GV	742	N6GV	742
N7GW	742	N6GW	742
N7GX	742	N6GX	742
N7GY	742	N6GY	742
N7GZ	742	N6GZ	742
N7HA	742	N6HA	742
N7HB	742	N6HB	742
N7HC	742	N6HC	742
N7HD	742	N6HD	742
N7HE	742	N6HE	742
N7HF	742	N6HF	742
N7HG	742	N6HG	742
N7HH	742	N6HH	742
N7HI	742	N6HI	742
N7HJ	742	N6HJ	742
N7HK	742	N6HK	742
N7HL	742	N6HL	742
N7HM	742	N6HM	742
N7HN	742	N6HN	742
N7HO	742	N6HO	742
N7HP	742	N6HP	742
N7HQ	742	N6HQ	742
N7HR	742	N6HR	742
N7HS	742	N6HS	742
N7HT	742	N6HT	742
N7HU	742	N6HU	742
N7HV	742	N6HV	742
N7HW	742	N6HW	742
N7HX	742	N6HX	742
N7HY	742	N6HY	742
N7HZ	742	N6HZ	742
N7IA	742	N6IA	742
N7IB	742	N6IB	742
N7IC	742	N6IC	742
N7ID	742	N6ID	742
N7IE	742	N6IE	742
N7IF	742	N6IF	742
N7IG	742	N6IG	742
N7IH	742	N6IH	742
N7II	742	N6II	742
N7IJ	742	N6IJ	742
N7IK	742	N6IK	742
N7IL	742	N6IL	742
N7IM	742	N6IM	742
N7IN	742	N6IN	742
N7IO	742	N6IO	742
N7IP	742	N6IP	742
N7IQ	742	N6IQ	742
N7IR	742	N6IR	742
N7IS	742	N6IS	742
N7IT	742	N6IT	742
N7IU	742	N6IU	742
N7IV	742	N6IV	742
N7IW	742	N6IW	742
N7IX	742	N6IX	742
N7IY	742	N6IY	742
N7IZ	742	N6IZ	742
N7JA	742	N6JA	742
N7JB	742	N6JB	742
N7JC	742	N6JC	742
N7JD	742	N6JD	742
N7JE	742	N6JE	742
N7JF	742	N6JF	742
N7JG	742	N6JG	742
N7JH	742	N6JH	742
N7JI	742	N6JI	742
N7JJ	742	N6JJ	742
N7JK	742	N6JK	742
N7JL	742	N6JL	742
N7JM	742	N6JM	742
N7JN	742	N6JN	742
N7JO	742	N6JO	742
N7JP	742	N6JP	742
N7JQ	742	N6JQ	742
N7JR	742	N6JR	742
N7JS	742	N6JS	742
N7JT	742	N6JT	742
N7JU	742	N6JU	742
N7JV	742	N6JV	742
N7JW	742	N6JW	742
N7JX	742	N6JX	742
N7JY	742	N6JY	742
N7JZ	742	N6JZ	742
N7KA	742	N6KA	742
N7KB	742	N6KB	742
N7KC	742	N6KC	742
N7KD	742	N6KD	742
N7KE	742	N6KE	742
N7KF	742	N6KF	742
N7KG	742	N6KG	742
N7KH	742	N6KH	742
N7KI	742	N6KI	742
N7KJ	742	N6KJ	742
N7KK	742	N6KK	742
N7KL	742	N6KL	742
N7KM	742	N6KM	742
N7KN	742	N6KN	742
N7KO	742	N6KO	742
N7KP	742	N6KP	742
N7KQ	742	N6KQ	742
N7KR	742	N6KR	742
N7KS	742	N6KS	742
N7KT	742	N6KT	742
N7KU	742	N6KU	742
N7KV	742	N6KV	742
N7KW	742	N6KW	742
N7KX	742	N6KX	742
N7KY	742	N6KY	742
N7KZ	742	N6KZ	742
N7LA	742	N6LA	742
N7LB	742	N6LB	742
N7LC	742	N6LC	742
N7LD	742	N6LD	742
N7LE	742	N6LE	742
N7LF	742	N6LF	742
N7LG	742	N6LG	742
N7LH	742	N6LH	742
N7LI	742	N6LI	742
N7LJ	742	N6LJ	742
N7LK	742	N6LK	742
N7LL	742	N6LL	742
N7LM	742	N6LM	742
N7LN	742	N6LN	742
N7LO	742	N6LO	742
N7LP	742	N6LP	742
N7LQ	742	N6LQ	742
N7LR	742	N6LR	742
N7LS	742	N6LS	742
N7LT	742	N6LT	742
N7LU	742	N6LU	742
N7LV	742	N6LV	742
N7LW	742	N6LW	742
N7LX	742	N6LX	742
N7LY	742	N6LY	742
N7LZ	742	N6LZ	



MEMORIAL DESCRITIVO

IMÓVEL: RUA CECILIA DIÓGENES SALDANHA, S/N, BAIRRO MASSAPÊ, VILA MINEIRO.
PROPRIETÁRIO: PREFEITURA MUNICIPAL DE JAGUARIBARA – CNPJ: 07.442.981/0001/76
Município: JAGUARIBARA UF:CE
Comarca: JAGUARIBARA
Área do Imóvel: 1.472,50 m² ou 0,1472 ha Perímetro: 168,02 m

CONFINANTES

Norte: (Fundos), Imóvel de Lucelina Carlos Saldanha com 24,54 m.
Sul : (Frente), Rua Cecília Diógenes Saldanha, com 25,72 m.
Leste: (Lado esquerdo), Imóvel de Lucelina Carlos Saldanha com 57,19 m.
Oeste: (Lado direito), Imóvel de Lucelina Carlos Saldanha com 60,57 m.

DESCRIÇÃO

Inicia-se no marco denominado **P01**, georreferenciado no Sistema Geodésico Brasileiro, DATUM - SIRGAS 2000, MC-, coordenadas Plano Retangulares Relativas, Sistema UTM: **E=556.572,95m** e **N=9.371.969,65m** dividindo-o com Imóvel de Lucelina Carlos Saldanha; daí segue confrontando com Imóvel de Lucelina Carlos Saldanha com o azimute de 100°19'43,50" e a distância de 24,54m até o marco **P02(E=556.597,09m** e **N=9.371.965,25m)**; daí segue confrontando com Imóvel de Lucelina Carlos Saldanha com o azimute de 197°43'08,12" e a distância de 60,57m até o marco **P03(E=556.578,66m** e **N=9.371.907,55m)**; daí segue confrontando com Rua Cecília Diógenes Saldanha com o azimute de 288°15'43,70" e a distância de 25,72m até o marco **P04(E=556.554,23m** e **N=9.371.915,61m)**; daí segue confrontando com Imóvel de Lucelina Carlos Saldanha, com o azimute 19°06'24,73" e a distância de 57,19m até o marco **P01**; início de descrição, fechando assim o perímetro do polígono acima descrito com uma área superficial de **1.472,50 m²**.

Declaro por meio deste, que o levantamento topográfico respeitou as consolidadas e o alinhamento do logradouro público, importando sujeitar-se o §14, do artigo 213 da LRP:

"Verificado a qualquer tempo não serem verdadeiros os fatos constantes do memorial descritivo, responderão os requerentes e o profissional que o elaborou pelos prejuízos causados independentemente das sanções disciplinares e penais".

Jaguaribara, 09/01/2025

Documento assinado digitalmente
gov.br MARCUS VINÍCIUS DE MEDEIROS DUTRA
Data: 22/01/2025 11:37:27-0300
Verifique em <https://validar.br.gov.br>

Responsável Técnico:

PREFEITURA MUNICIPAL DE JAGUARIBARA

07.442.981/0001-76

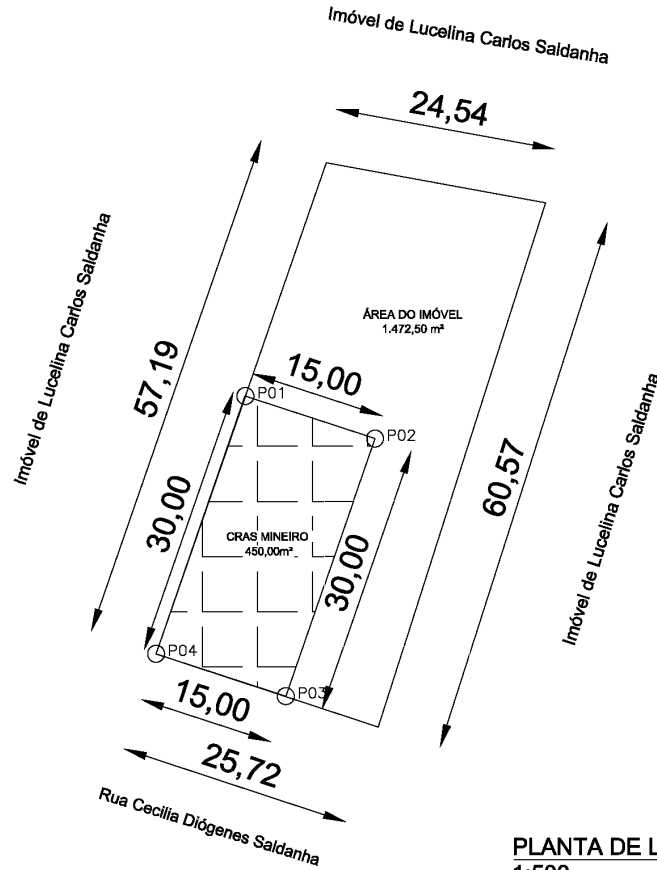
1 / 1

DOCUMENTO ASSINADO DIGITALMENTE
APONTE SUA CÂMERA PARA O QR CÓDIGO AO LADO
PARA VERIFICAR AUTENTICIDADE DA ASSINATURA
INFORMANDO O CÓDIGO: 180-447-8277
PÁGINA: 22 DE 78 - PREFEITURA MUNICIPAL DE JAGUARIBARA - CNPJ: 07.442.981/0001-76



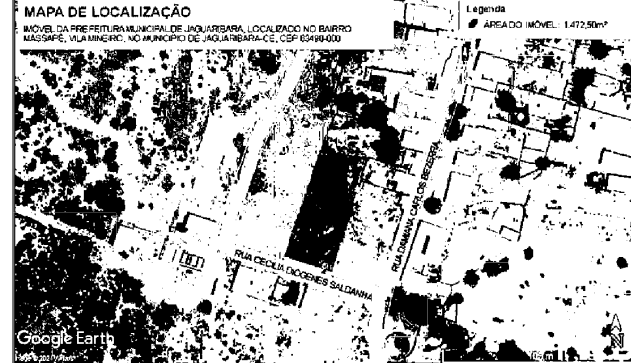


SIRGAS 2000
 FUSO 23K
 MERIDIANO 39°W



PLANTA DE LOCAÇÃO
 1:500

PLANTA DE LOCAÇÃO



PLANTA DO IMÓVEL

FL ÚNICA

Imóvel: RUA CECILIA DIÓGENES SALDANHA, S/N, BAIRRO MASSAPÉ, VILA MINEIRO.
 Proprietário: PREFEITURA MUNICIPAL DE JAGUARIBARA
 Município: JAGUARIBARA
 Comarca: SIRGAS2000
 Estado (UF): CE
 Data: 29/10/2024
 Escala: 1:500

Áreas e Perímetros:

Área: 1472.50 m²
 0.1472 ha
 Perímetro (m): 168.02 m

CONVENÇÕES	
	CORREDORES/RIOS E OU RIBERDES
	ÁREA DE RESERVA LEGAL
	ÁREA DE PRESERVAÇÃO PERMANENTE
	CERCA DIVISA
	ESTRADA
	VÉRICE

Documento assinado digitalmente
 MARCUS VINÍCIUS DE MEDeiros DUTRA
 Data: 22/03/2025 11:31:27 -0300
 Verifique em <https://validar.iti.gov.br>



ASSINATURAS

PREFEITURA MUNICIPAL DE JAGUARIBARA
 07.442.981/0001-76

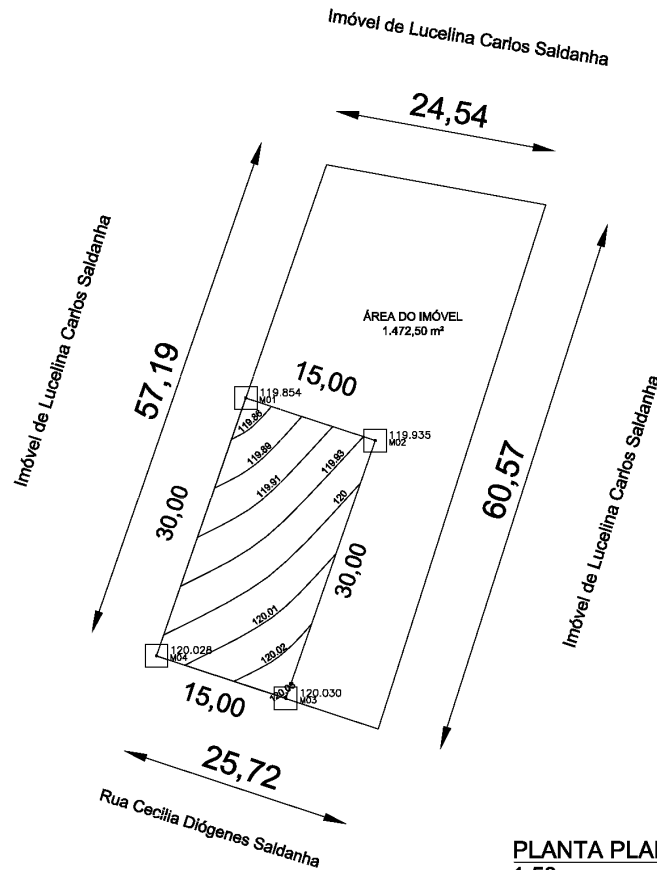
Resp. Téc:

LADOS		AZIMUTES	DISTANCIA (m)	COORDENADAS (UTM)		COORDENADAS (GEOGRAFICAS)	
Vértices	Vértices			N (metros)	E (metros)	Latitude	Longitude
P01	P02	108°07'51,40"	15,00	9.371.943,97	556.564,05	5°40'54,51" S	38°29'21,07" W
P02	P03	199°06'24,73"	30,00	9.371.939,30	556.578,32	5°40'54,66" S	38°29'20,61" W
P03	P04	288°07'51,40"	15,00	9.371.910,94	556.568,49	5°40'55,58" S	38°29'20,93" W
P04	P01	19°06'24,73"	30,00	9.371.915,61	556.554,23	5°40'55,43" S	38°29'21,39" W





SIRGAS 2000
 FUSO 23R
 MERIDIANO 39°W



PLANTA PLANIALTIMÉTRICA
 1:50

PLANTA DE LOCAÇÃO

MAPA DE LOCALIZAÇÃO



PLANTA DO IMÓVEL

FL ÚNICA

Imóvel: RUA CECÍLIA DIÓGENES SALDANHA, S/N, BAIRRO MASSAPÉ, VILA MINEIRO.
 Proprietário: PREFEITURA MUNICIPAL DE JAGUARIBARA
 Município: JAGUARIBARA
 Comarca: SIRGAS2000
 Estado (UF): CE
 Data: 29/10/2024
 Escala: 1:500

Áreas e Perímetros:

Área: **450,00 m²**
0.0450 ha
 Perímetro (m): **90,00 m**

CONVENÇÕES



ASSINATURAS

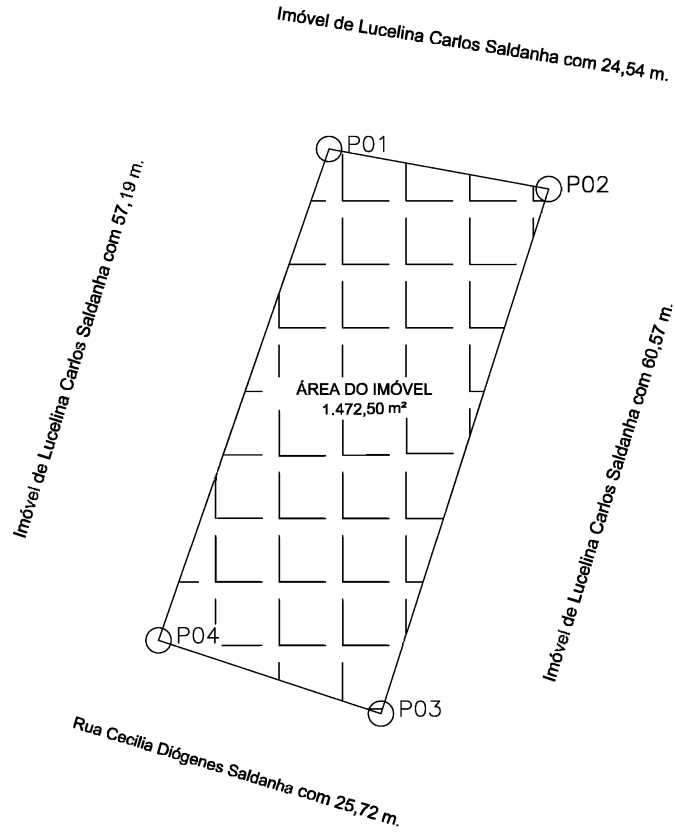
PREFEITURA MUNICIPAL DE JAGUARIBARA
 07.442.981/0001-76

Resp. Téc:

Documento assinado digitalmente
gob.br
 MARCUS VINÍCIUS DE MEDEIROS DUTRA
 Data: 22/04/2025 09:03:15 -0300
 Verifique em <https://validar.it.gov.br>

LADOS		AZIMUTES	DISTANCIA (m)	COORDENADAS (UTM)		COORDENADAS (GEOGRAFICAS)	
Vértices	Vértices			N (metros)	E (metros)	Latitude	Longitude
M01	M02	108°07'51,40"	15,00	9.371.943,97	556.564,05	5°40'54,51" S	38°29'21,07" W
M02	M03	199°06'24,73"	30,00	9.371.939,30	556.578,32	5°40'54,66" S	38°29'20,61" W
M03	M04	288°07'51,40"	15,00	9.371.910,94	556.568,49	5°40'55,58" S	38°29'20,93" W
M04	M01	19°06'24,73"	30,00	9.371.915,61	556.554,23	5°40'55,43" S	38°29'21,39" W





PLANTA DE SITUAÇÃO



PLANTA DO IMÓVEL

FL ÚNICA

Imóvel: RUA CECILIA DIÓGENES SALDANHA, S/N, BAIRRO MASSAPÊ, VILA MINEIRO.
 Proprietário: PREFEITURA MUNICIPAL DE JAGUARIBARA JAGUARIBARA
 Município: SIRGAS2000
 Comarca: CE
 Estado (UF): 29/10/2024
 Data: 1:500
 Escala:

Áreas e Perímetros:

Área: 1472.50 m²
 0.1472 ha
 Perímetro (m): 168.02 m

CONVENÇÕES	
	CONTOURNO, RUA E OU RIBEIROS
	ÁREA DE RESERVA LOCAL
	ÁREA DE PRESERVAÇÃO PERMANENTE
	ÁREA DNCA
	ESTRADA
	VÉRTICE



Documento assinado digitalmente
 MARCUS VINICIUS DE MEDEIROS DUTRA
 Data: 22/10/2025 11:37:21 -0300
 Verifique em <https://validar.ri.gov.br>

ASSINATURAS

PREFEITURA MUNICIPAL DE JAGUARIBARA
 07.442.981/0001-76

Resp. Téc:

LADOS		AZIMUTES	DISTANCIA (m)	COORDENADAS (UTM)		COORDENADAS (GEOGRAFICAS)	
Vértices	Vértices			N (metros)	E (metros)	Latitude	Longitude
P01	P02	100°19'43,50"	24,54	9.371.969,65	556.572,95	5°40'53,67" S	38°29'20,78" W
P02	P03	197°43'08,12"	60,57	9.371.965,25	556.597,09	5°40'53,81" S	38°29'20,00" W
P03	P04	288°15'43,70"	25,72	9.371.907,55	556.578,66	5°40'55,69" S	38°29'20,60" W
P04	P01	19°06'24,73"	57,19	9.371.915,61	556.554,23	5°40'55,43" S	38°29'21,39" W






CÁLCULO ANALÍTICO DA ÁREA, AZIMUTES, LADOS, COORDENADAS GEODÉSICA E UTM

IMÓVEL: RUA CECILIA DIÓGENES SALDANHA, S/N, BAIRRO MASSAPÉ, VILA MINEIRO.
PROPRIETÁRIO: PREFEITURA MUNICIPAL DE JAGUARIBARA – CNPJ: 07.442.981/0001/76
Município: JAGUARIBARA UF:CE
Comarca: JAGUARIBARA
Área do Imóvel: 1.472,50 m² ou 0,1472 ha **Perímetro:** 168,02 m

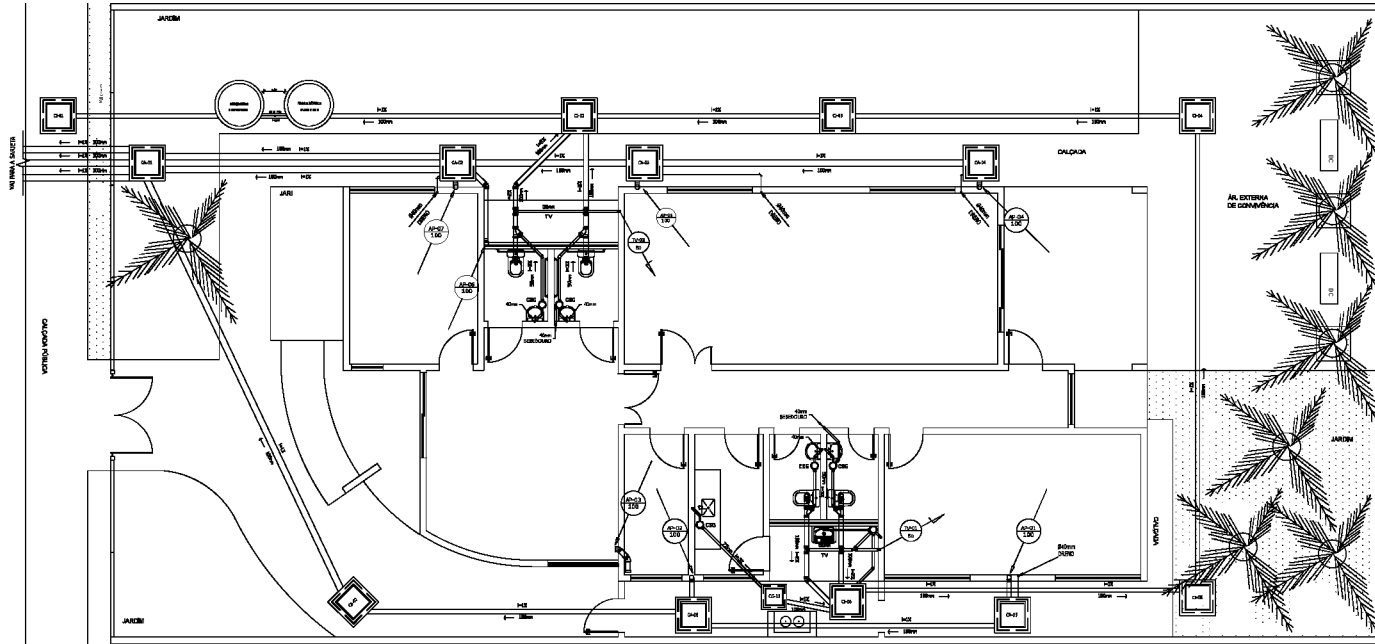
Estação	Vante	Coord.Norte (m)	Coord.Este (m)	Azimute	Distância (m)	Fator Escala Reduzida	Latitude	Longitude
P01	P02	9.371.969,65	556.572,95	100°19'43,50	24,54	0.99963938	5°40'53,67" S	38°29'20,78" W
P02	P03	9.371.965,25	556.597,09	197°43'08,12	60,57	0.99963936	5°40'53,81" S	38°29'20,00" W
P03	P04	9.371.907,55	556.578,66	288°15'43,70	25,72	0.99963932	5°40'55,69" S	38°29'20,60" W
P04	P01	9.371.915,61	556.554,23	19°06'24,73"	57,19	0.99963935	5°40'55,43" S	38°29'21,39" W

Documento assinado digitalmente
 MARCUS VINICIUS DE MEDEIROS DUTRA
 Data: 22/01/2025 11:37:27 -0300
 Verifique em <https://validar.ri.gov.br>

.....
 Responsável Técnico:

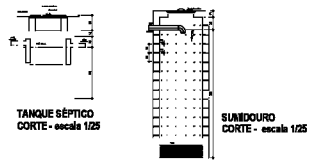
.....
 PREFEITURA MUNICIPAL DE JAGUARIBARA
 07.442.981/0001/76





LEGENDA

- COLUNA QUE TEM, DISENHO E PASSA, RESPECTIVAMENTE
- CAIXA SIFONADA EM PVC, C/ PORTA GRELHA E GRELHA QUADRADA EM AÇO INOX, COM FECHO REGULÁVEL. DIMENSÃO: 180mmx100mmx100mm, REPOSIÇÃO, FABRICAÇÃO TIGRE, PORTILET OU EQUIVALENTE.
- CAIXA SIFONADA EM PVC, C/ TAMPÃO CEGO, COM FECHO REGULÁVEL. DIMENSÃO: 180mmx100mmx100mm, REPOSIÇÃO, FABRICAÇÃO TIGRE, PORTILET OU EQUIVALENTE.
- CAIXA DE INSERÇÃO EM ALVENARIA, DIMENSÃO 40cm x 40cm, ALTURA VARIÁVEL, REDEIRA DE GESSO, IMPERMEABILIZADA INTENSAMENTE. TAMPO EM FERRO FUNDIDO INCLINANTE, COM INDICAÇÃO DA MANEIRA INCORRETA. FUNDO REVESTIDO EM CONCRETO, COM DRENAGEM DE ENTRADA / SAÍDA DE SÓLIDOS, INDICADA COM FLECHA DENTRO E FORA.
- CAIXA DE ÁREA GONDIÓVIA, CM EM ALVENARIA COM GRELHA E FUNDO C/ REVESTIDO.
- CAIXA DE ÁREA GONDIÓVIA, CM EM ALVENARIA COM TAMPA EM CONCRETO E FUNDO C/ REVESTIDO.
- INDICAÇÃO DE TUBO DE VENTILAÇÃO (TV) QUEMÉIA QUE RECORREDA NA CAIXA DA COBERTURA. INDICAÇÃO DE COLUNA DE QUEBRA (CQ).
- SENTIDO DE ESCOAMENTO DO ISOTOP.
- TUBULAÇÃO ÁGUA FRIA.
- TUBULAÇÃO QUENTE.
- CAIXA DE QUEBRA D'ÁGUA, # REC. CAP-125L, COM. PROTETO.
- DRENAGEM D'ÁGUA DA COBERTURA (DRENAGEM FUNDADA) EM TUBO DE PVC, 100mm.

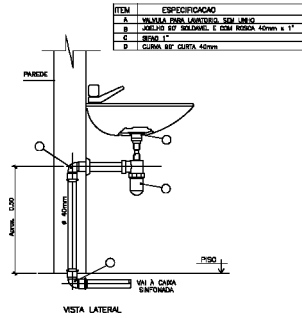


01 PLANTA SANITÁRIA
 ESCALA 1/50

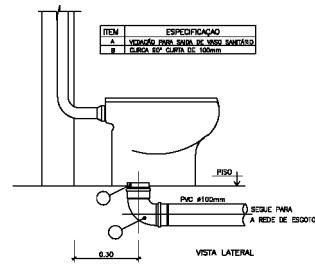


PROFESSOR TÍTULO		DATA	
PROFESSOR TÍTULO			
INSTALAÇÕES SANITÁRIAS			
CENTRO DE REFERÊNCIA DE ASSISTÊNCIA SOCIAL - CRAS			
DATA: MARÇO 2024	PROFESSOR TÍTULO	ETAPA	EXECUTIVO
FUNÇÃO: PROFESSOR	LOCAL: JAGUARIBARA - CE	DESCRIÇÃO:	MARCAS
ESCALA: 1/50	FOLHA: PROJETO DE INSTALAÇÕES	FUNDAÇÃO:	01/02
		PLANTA SANITÁRIA	
		PLANO DE ÁGUA FRIA	
		LEGENDA	

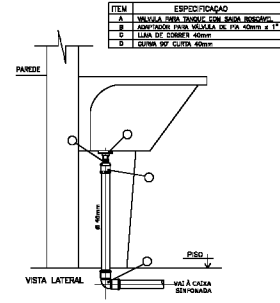




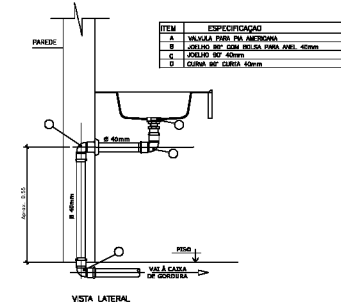
DETALHE EXECUTIVO DE ESGOTO RAMAL DO LAVATORIO COM SIFÃO



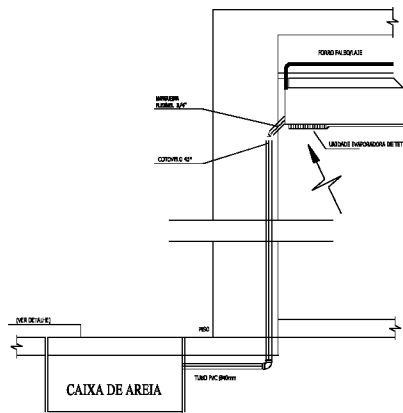
DETALHE EXECUTIVO DE ESGOTO RAMAL DO VASO SANITARIO



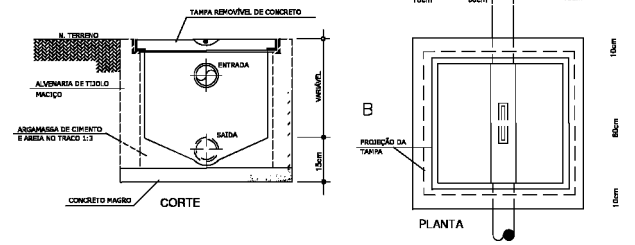
DETALHE EXECUTIVO DE ESGOTO RAMAL DO TANQUE SEM SIFÃO



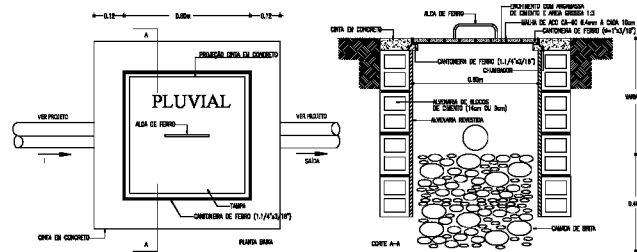
DETALHE EXECUTIVO DE ESGOTO RAMAL DA PIA/COZINHA SEM SIFÃO



01 DETALHE - DRENO ARC
 ESCALA 1/20



02 DETALHE - CX. DE INSPEÇÃO
 ESCALA 1/10



03 DETALHE - CX. DE ÁGUAS PLUVIAIS
 ESCALA 1/20

gobv

INFORMAÇÕES GERAIS	DATA
PROJETO	
INSTALAÇÕES SANITÁRIAS	
CENTRO DE REFERÊNCIA DE ASSISTÊNCIA SOCIAL - CRAS	
AVIA: MADRY BEKA	PROJETO
PIAÇA: INIBICADA	LOCAL: JAGUARIBARA - CE
ENDREÇO: 0000	PRONOME: PROJETO DE INSTALAÇÕES
DATA: 0000	DESCRIÇÃO: DETALHE EXECUTIVO
DATA: 0000	02/02



9. COMPOSIÇÃO DA TAXA DE B.D.I. E ENCARGOS SOCIAIS

DOCUMENTO ASSINADO DIGITALMENTE
APONTE SUA CÂMARA PARA O QR-CÓDIGO AO LADO
PARA VERIFICAR A AUTENTICIDADE DA ASSINATURA
INFORMANDO O CÓDIGO: 180-447-8277
PÁGINA: 29 DE 78 - PREFEITURA MUNICIPAL DE JACUARIBARA - CNPJ: 07.442.981/0001-76





PREFEITURA MUNICIPAL DE JAGUARIBARA

DEMONSTRATIVO DA COMPOSIÇÃO DO BDI/LDI

OBEDECENDO AO ACÓRDÃO 2622/2013 DO TRIBUNAL DE CONTAS DA UNIÃO(TCU)

PROJETO/ ASSUNTO: CONSTRUÇÃO DO CRAS (CENTRO DE REFERENCIA DE ASSISTÊNCIA SOCIAL) NO MUNICÍPIO DE JAGUARIBARA/CE.

ENDEREÇO: RUA PROJETADA GERALDA EMÍLIA DA CONCEIÇÃO, Nº 51, VILA MINEIRO - JAGUARIBARA/CE

DATA: 25 DE JULHO DE 2024

VALORES DE BDI POR TIPO DE OBRA				
	TIPO DE OBRA	1 QUARTIL	MÉDIO	3 QUARTIL
1,0	CONSTRUÇÃO DE EDIFÍCIOS	20,34%	22,12%	25,00%
1,1	CONSTRUÇÃO DE RODOVIAS E FERROVIAS	19,60%	20,97%	24,23%
1,2	CONSTRUÇÃO DE REDES DE ABASTECIMENTO DE ÁGUA, COLETA DE ESGOTO E CONSTRUÇÕES CORRELATAS	20,76%	24,18%	26,44%
1,3	CONSTRUÇÃO E MANUTENÇÃO DE ESTAÇÕES E REDES DE DISTRIBUIÇÃO DE ENERGIA ELÉTRICA	24,00%	25,84%	27,86%
1,4	OBRAS PORTUÁRIAS, MARÍTIMAS E FLUVIAIS	22,80%	27,48%	30,95%
1,5	FORNECIMENTO DE MATERIAIS E EQUIPAMENTOS	11,10%	14,02%	16,80%

CÁLCULO DO BDI - CONSTRUÇÃO DE EDIFÍCIOS

ITEM	TAXAS DE SERVIÇOS	1 QUARTIL	MÉDIO	3 QUARTIL	ADOTADO
1,0	ADMINISTRAÇÃO CENTRAL	3,00%	4,00%	5,50%	3,00%
1,1	SEGURO E GARANTIAS	0,80%	0,80%	1,00%	0,80%
1,2	RISCOS	0,97%	1,27%	1,27%	1,27%
1,3	DESPESA FINANCEIRA	0,59%	1,23%	1,39%	1,23%
1,4	LUCRO BRUTO	6,16%	7,40%	8,96%	6,16%
1,5	PIS, COFINS, ISS, CPRB (0,65+3,00+3,00)	-	6,65%	-	6,65%
1,6	BDI CALCULADO				20,96

$$BDI = \left[\left(\frac{(1 + AC + S + R + G) (1 + DF) (1 + L)}{(1 - I)} \right) - 1 \right] \times 100 =$$

SENDO:

AC = taxa de Administração Central = 0,0300
 S = taxa de seguros = 0,0127
 R = taxa de riscos = 0,0080 (SEGURO+GARANTIAS)
 G = taxa de garantias = 0,0123
 DF = taxa de despesa financeira = 0,0616
 L = taxa de lucro/remuneração = 0,0665
 I = taxa dos tributos sobre faturamento(PIS+COFINS+ISS+CPRB) =

BDI = 20,96
BDI ADOTADO = 20,96%

OBS: ALÍQUOTA 5% E BASE DE CÁLCULO 60%, DEVIDO DEDUÇÃO DE ATÉ 40%, TOTALIZANDO ISS DE 3,00%, CONFORME CÓDIGO TRIBUTÁRIO DO MUNICÍPIO, LEI Nº 978/2017 DE 19/12/2017 ART. 50 E (ANEXO I - TABELA II - ITEM 7 - SUBITEM 7.02), DISPONÍVEL EM: https://s3.amazonaws.com/portallep-producao/ce_pm_jaguaribara/lei-n-9782017-novo-codigo-tributario.pdf

DOCUMENTO ASSINADO DIGITALMENTE
 APONTE SUA CÂMARA PARA O CÓDIGO AO LADO
 PARA VERIFICAR A AUTENTICIDADE DA ASSINATURA
 INFORMANDO O CÓDIGO: 160-447-8277
 PÁGINA: 30 DE 78 - PREFEITURA MUNICIPAL DE JAGUARIBARA - CNPJ: 07.442.981/0001-76



Documento assinado digitalmente
 MARCUS VINÍCIUS DE MEDEIROS DUTRA
 Data: 13/08/2024 11:30:51-0300
 Verifique em <https://validar.iti.gov.br>

TABELA DE ENCARGOS SOCIAIS ORSE/SE 04/2024

COD	DESCRIÇÃO	HORISTA %	MENSALISTA %
A	GRUPO A		
A1	INSS	20,00	20,00
A2	SESI	1,50	1,50
A3	SENAI	1,00	1,00
A4	INCRA	0,20	0,20
A5	SEBRAE	0,60	0,60
A6	Salário Educação	2,50	2,50
A7	Seguro Contra Acidentes de Trabalho	3,00	3,00
A8	FGTS	8,00	8,00
A9	SECONCI	0,00	0,00
	TOTAL	36,80	36,80
B	GRUPO B		
B1	Repouso Semanal Remunerado	17,87	0,00
B2	Feridos	3,93	0,00
B3	Auxílio - Enfermidade	0,85	0,64
B4	13º Salário	10,98	8,33
B5	Licença Paternidade	0,06	0,04
B6	Faltas Justificadas	0,73	0,56
B7	Dias de Chuvas	1,51	0,00
B8	Auxílio Acidente de Trabalho	0,10	0,08
B9	Férias Gozadas	11,37	8,64
B10	Salário Maternidade	0,04	0,03
	TOTAL	47,44	18,32
C	GRUPO C		
C1	Aviso Prévio Indenizado	4,83	3,67
C2	Aviso Prévio Trabalhado	0,11	0,09
C3	Férias Indenizadas	2,35	1,79
C4	Depósito Rescisão Sem Justa Causa	2,71	2,06
C5	Indenização Adicional	0,41	0,31
	TOTAL	10,41	7,92
D	GRUPO D		
D1	Reincidência de Grupo A sobre Grupo B	17,46	6,74
D2	Reincidência de Grupo A sobre Aviso Prévio Trabalhado e Reincidência do FGTS sobre Aviso Prévio Indenizado	0,43	0,33
	TOTAL	17,89	7,07

A + B + C + D = 112,54 70,11

DOCUMENTO ASSINADO DIGITALMENTE
APONTE SUA CÂMERA PARA O QR CÓDIGO AO LADO
PARA VERIFICAR A AUTENTICIDADE DA ASSINATURA
INFORMANDO O CÓDIGO: 180-447-8277
PÁGINA: 31 DE 78 - PREFEITURA MUNICIPAL DE JACUAIBARA - CNPJ: 07.442.981/0001-76



gov.br

Documento assinado digitalmente
MARCUS VINICIUS DE MEDEIROS DUTRA
Data: 13/08/2024 14:31:44 -0300
verifique em <https://validar.iti.gov.br>

PREFEITURA MUNICIPAL DE JAGUARIBARA-CE

SECRETARIA DE INFRAESTRUTURA

LOCAL: JAGUARIBARA-CE // DATA: 07/06/2024

TABELAS REF.: SINAPI 04/2024 // SEINFRA CE 28 10/2023 - // ORSE SE 04/2024(ONERADAS)

ENCARGOS SOCIAIS: SEINFRA (HOR. 114,15 %) SINAPI (HOR. 115,02%) ORSE (HOR. 112,54%)

OBJETO: CONSTRUÇÃO DO CRAS (CENTRO DE REFERENCIA DE ASSISTÊNCIA SOCIAL) NO MUNICÍPIO DE JAGUARIBARA/CE.



PLANILHA DE COMPOSIÇÃO DE ENCARGOS TRABALHISTAS E SOCIAIS (SEINFRA-CE)

COD	DESCRIÇÃO	HORA %	MES %
A	GRUPO A		
A1	INSS	20,0000	20,0000
A2	SESI	1,5000	1,5000
A3	SENAI	1,0000	1,0000
A4	INCRA	0,2000	0,2000
A5	SEBRAE	0,6000	0,6000
A6	Salário Educação	2,5000	2,5000
A7	Seguro Contra Acidentes de Trabalho	3,0000	3,0000
A8	FGTS	8,0000	8,0000
	TOTAL	36,8000	36,8000
B	GRUPO B		
B1	Repouso Semanal Remunerado	17,8500	0,0000
B2	Feriados	3,7100	0,0000
B3	Auxílio - Enfermidade	0,8700	0,6600
B4	13º Salário	11,0300	8,3300
B5	Licença PaternidadeE	0,0700	0,0500
B6	Faltas Justificadas	0,7400	0,5600
B7	Dias de Chuvas	1,5900	0,0000
B8	Auxílio Acidente de Trabalho	0,1100	0,0800
B9	Férias Gozadas	12,3500	9,3300
B10	Salário Maternidade	0,0400	0,0300
	TOTAL	48,3600	19,0400
C	GRUPO C		
C1	Aviso Prévio Indenizado	5,5200	4,1700
C2	Aviso Prévio Trabalhado	0,1300	0,1000
	Férias Indenizadas	1,7200	1,3000
	Depósito Rescisão Sem Justa Causa	2,8700	2,1700
	Indenização Adicional	0,4600	0,3500
	TOTAL	10,7000	8,0900
	GRUPO D		
	Reincidência de Grupo A sobre Grupo B	17,8000	7,0100
	Reincidência de Grupo A sobre Aviso Prévio Trabalhado e Reincidência do FGTS sobre Aviso Prévio	0,4900	0,3700
	TOTAL	18,2900	7,3800
	TOTAL GERAL (A + B + C + D)	114,15%	71,31%

SOS SOCIAIS = 114,15%

Jaguaribara/CE, 07 de junho de 2024.

DOCUMENTO ASSINADO DIGITALMENTE
APONTE SUA CÂMARA PARA O QR CÓDIGO AO LADO
PARA VERIFICAR A AUTENTICIDADE DA ASSINATURA
INFORMANDO O CÓDIGO: 160-447-6277
PÁGINA: 32 DE 78 - PREFEITURA MUNICIPAL DE JAGUARIBARA - CNPJ: 07.442.981/0001-76



Documento assinado digitalmente
MARCUS VINICIUS DE MEDEIROS DUTRA
Data: 13/08/2024 14:31:44-0300
Verifique em <https://validar.iti.gov.br>



PREFEITURA MUNICIPAL DE JAGUARIBARA-CE

SECRETARIA DE INFRAESTRUTURA

LOCAL: JAGUARIBARA-CE // DATA: 07/06/2024

TABELAS REF.: SINAPI 04/2024 // SEINFRA CE 28 10/2023 - // ORSE SE 04/2024(ONERADAS)

ENCARGOS SOCIAIS: SEINFRA (HOR. 114,15 %) SINAPI (HOR. 115,02%) ORSE (HOR. 112,54%)

OBJETO: CONSTRUÇÃO DO CRAS (CENTRO DE REFERENCIA DE ASSISTÊNCIA SOCIAL) NO MUNICÍPIO DE JAGUARIBARA/CE.



PLANILHA DE COMPOSIÇÃO DE ENCARGOS TRABALHISTAS E SOCIAIS (SINAPI-CE)

COD	DESCRIÇÃO	HORA %	MES %
A	GRUPO A		
A1	INSS	20,0000	20,0000
A2	SESI	1,5000	1,5000
A3	SENAI	1,0000	1,0000
A4	INCRA	0,2000	0,2000
A5	SEBRAE	0,6000	0,6000
A6	Salário Educação	2,5000	2,5000
A7	Seguro Contra Acidentes de Trabalho	3,0000	3,0000
A8	FGTS	8,0000	8,0000
	TOTAL	36,8000	36,8000
B	GRUPO B		
B1	Repouso Semanal Remunerado	17,8600	0,0000
B2	Feriados	3,7100	0,0000
B3	Auxílio - Enfermidade	0,8600	0,6400
B4	13º Salário	11,1000	8,3300
B5	Licença PaternidadeE	0,0600	0,0400
B6	Faltas Justificadas	0,7400	0,5600
B7	Dias de Chuvas	1,6600	0,0000
B8	Auxílio Acidente de Trabalho	0,1000	0,0800
B9	Férias Gozadas	13,5600	10,1800
B10	Salário Maternidade	0,0400	0,0300
	TOTAL	49,6900	19,8600
C	GRUPO C		
C1	Aviso Prévio Indenizado	5,5600	4,1700
	Aviso Prévio Trabalhado	0,1300	0,1000
	Férias Indenizadas	0,9400	0,7100
	Depósito Rescisão Sem Justa Causa	2,6500	1,9900
	Indenização Adicional	0,4700	0,3500
	TOTAL	9,7500	7,3200
	GRUPO D		
	Reincidência de Grupo A sobre Grupo B	18,2900	7,3100
	Reincidência de Grupo A sobre Aviso Prévio Trabalhado e Reincidência do FGTS sobre Aviso Prévio	0,4900	0,3700
	TOTAL	18,7800	7,6800
	TOTAL GERAL (A + B + C + D)	115,02%	71,66%

SOS SOCIAIS = 115,02%

Jaguaribara/CE, 07 de junho de 2024.

DOCUMENTO ASSINADO DIGITALMENTE
APONTE SUA CÂMERA PARA O QR-CÓDIGO AO LADO
PARA VERIFICAR A AUTENTICIDADE DA ASSINATURA
INFORMANDO O CÓDIGO: 800-447-8277
PÁGINA: 33 DE 78 - PREFEITURA MUNICIPAL DE JAGUARIBARA - CNPJ: 07.442.981/0001-76



Documento assinado digitalmente
MARCUS VINICIUS DE MEDEIROS OUTRA
Data: 13/08/2024 14:31:44-0300
Verifique em <https://validar.it.gov.br>

