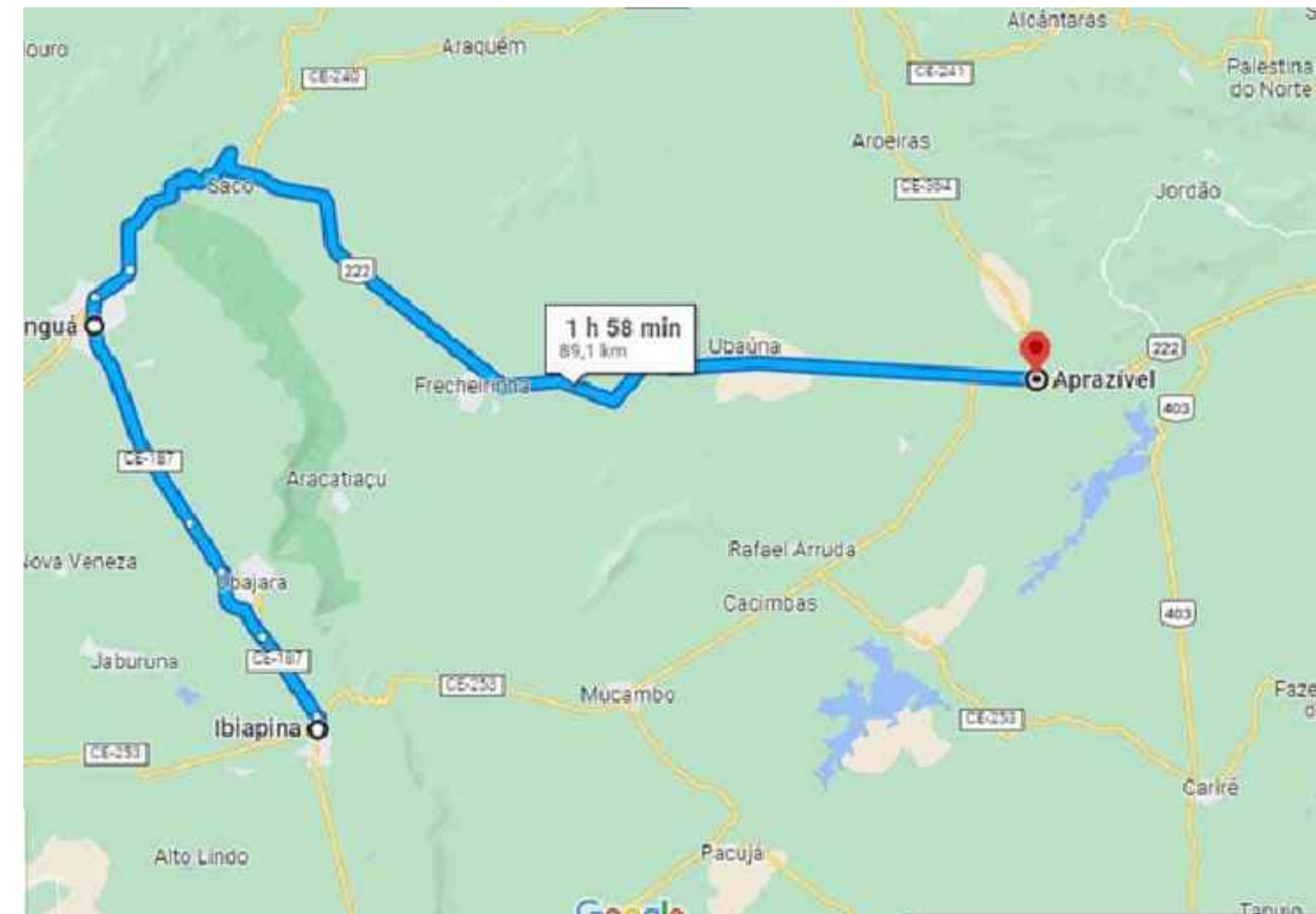




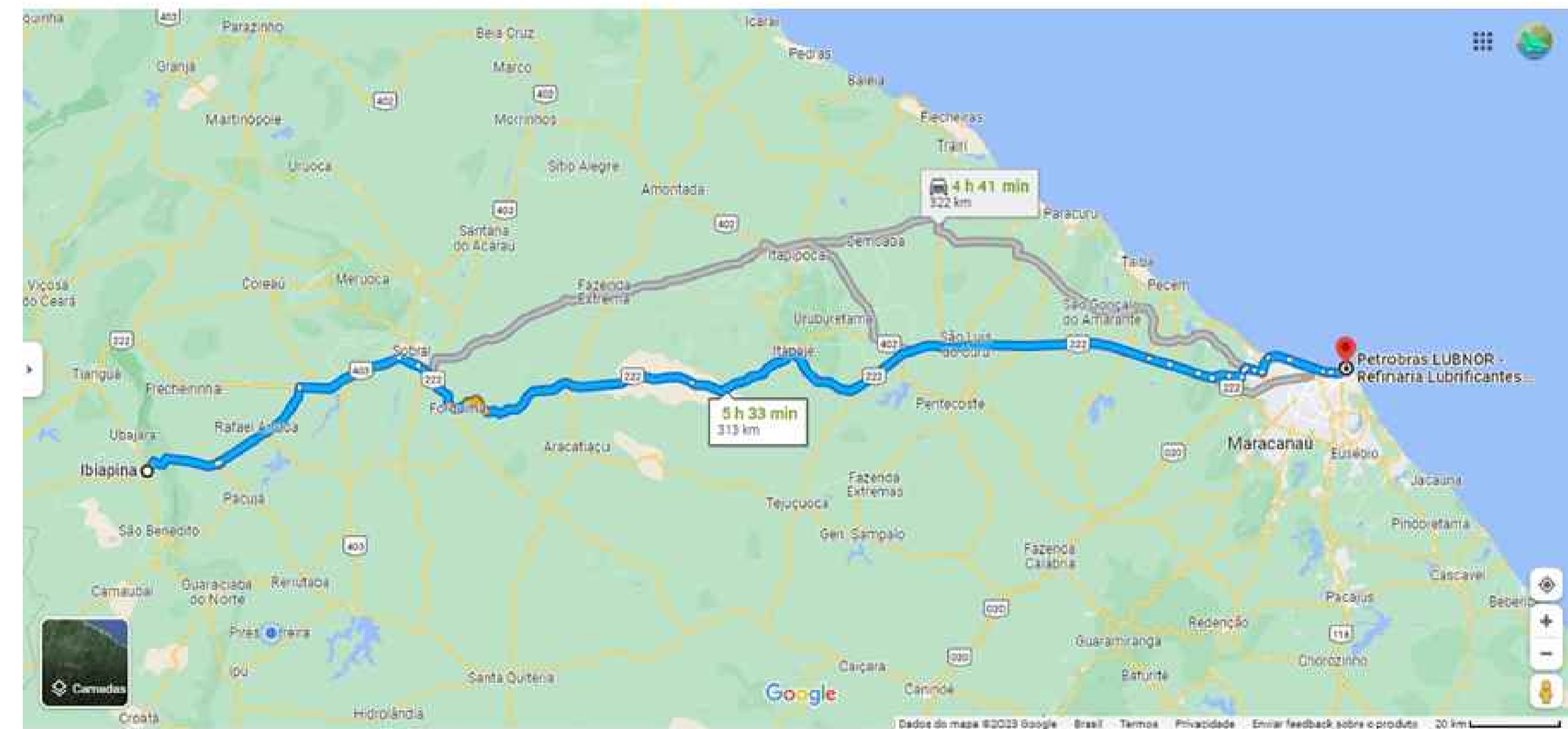
01 TRECHO COMPLETO - AVENIDA NOSSA SENHORA DAS GRAÇAS
ESCALA — 1 : S/E



02 TRECHO COMPLETO - AVENIDA PEDRO CALIXTO
ESCALA — 1 : S/E



03 DMT - APRAZÍVEL - IBIAPINA
ESCALA — 1 : S/E



04 DMT - FORTALEZA - IBIAPINA
ESCALA — 1 : S/E

Obs.: Existe uma rota mais próxima, com aproximadamente 75 km, porém, não foi utilizada como base de cálculo porque na subida da serra, além de ser muito íngreme, existe um limitador de altura na via, portanto, não é possível tráfego de caminhão.

CLIENTE: PREFEITURA MUNICIPAL DE IBIAPINA

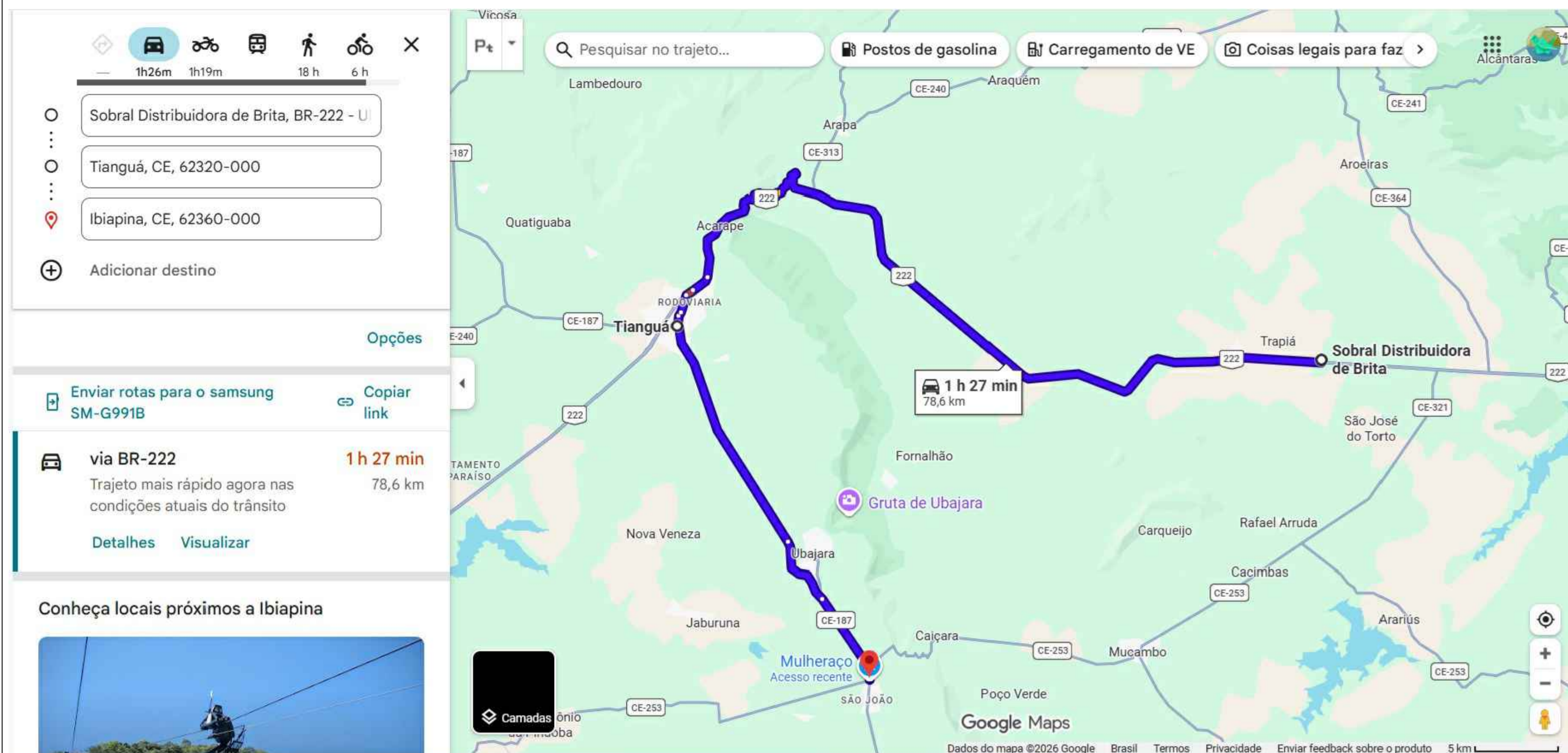
OBRA: PAVIMENTAÇÃO ASFÁLTICA EM VIAS URBANAS NO MUNICÍPIO DE IBIAPINA - CEARÁ 979805 (MCI/DADES)

PROJETO:
01 - TRECHO COMPLETO - AVENIDA NOSSA SENHORA DAS GRAÇAS
02 - TRECHO COMPLETO AVENIDA PEDRO CALIXTO
03 - DMT - APRAZÍVEL - IBIAPINA
04 - DMT - FORTALEZA - IBIAPINA

PROPRIETÁRIO: RESPONSÁVEL TÉCNICO:

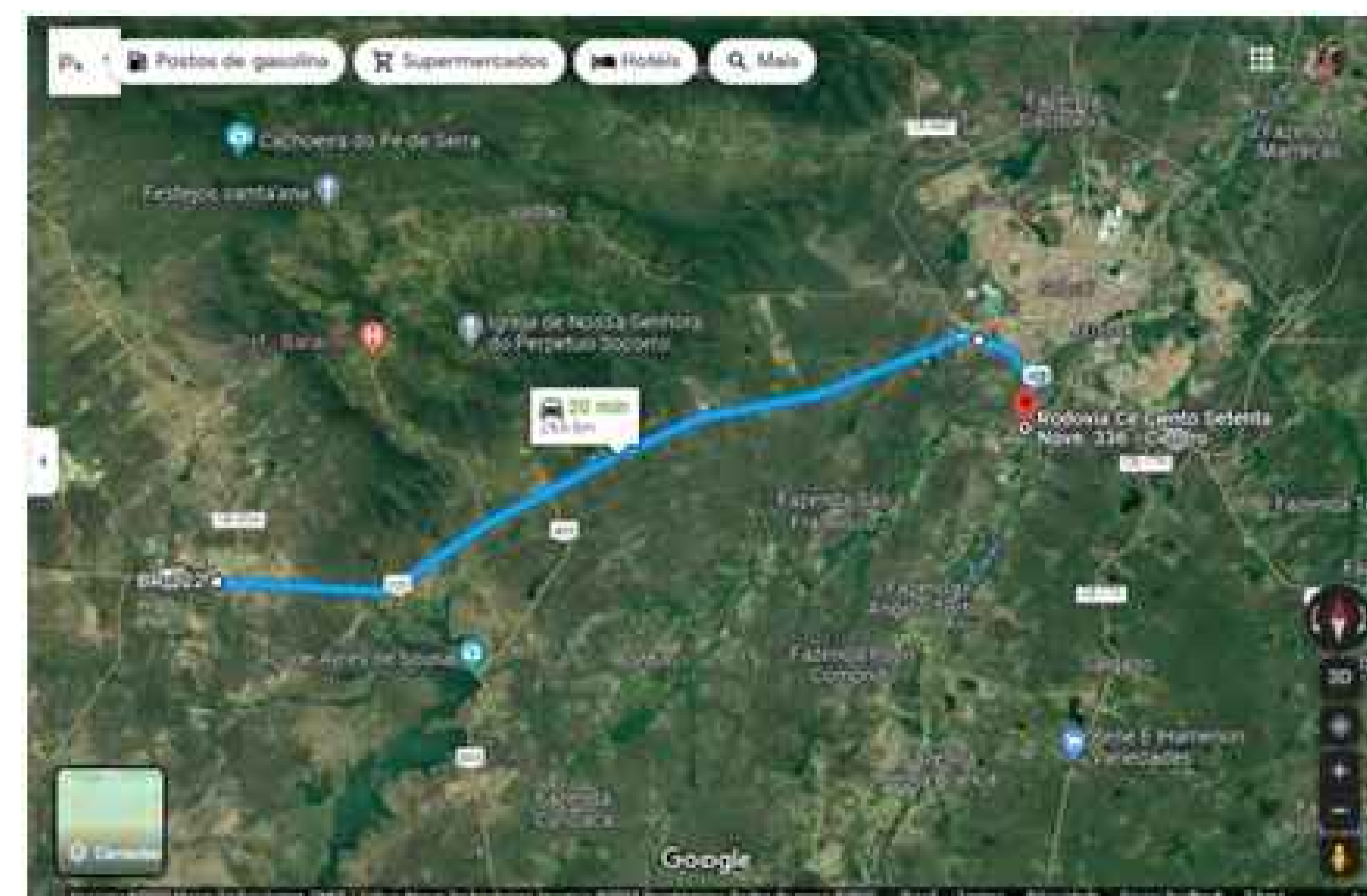
MIQUEIAS ALVES MENDES
Engenheiro Civil
CREA 361412CE

DATA: DEZ-2025 DESENHO: - REVISÃO: 00 FOLHA: 01/05

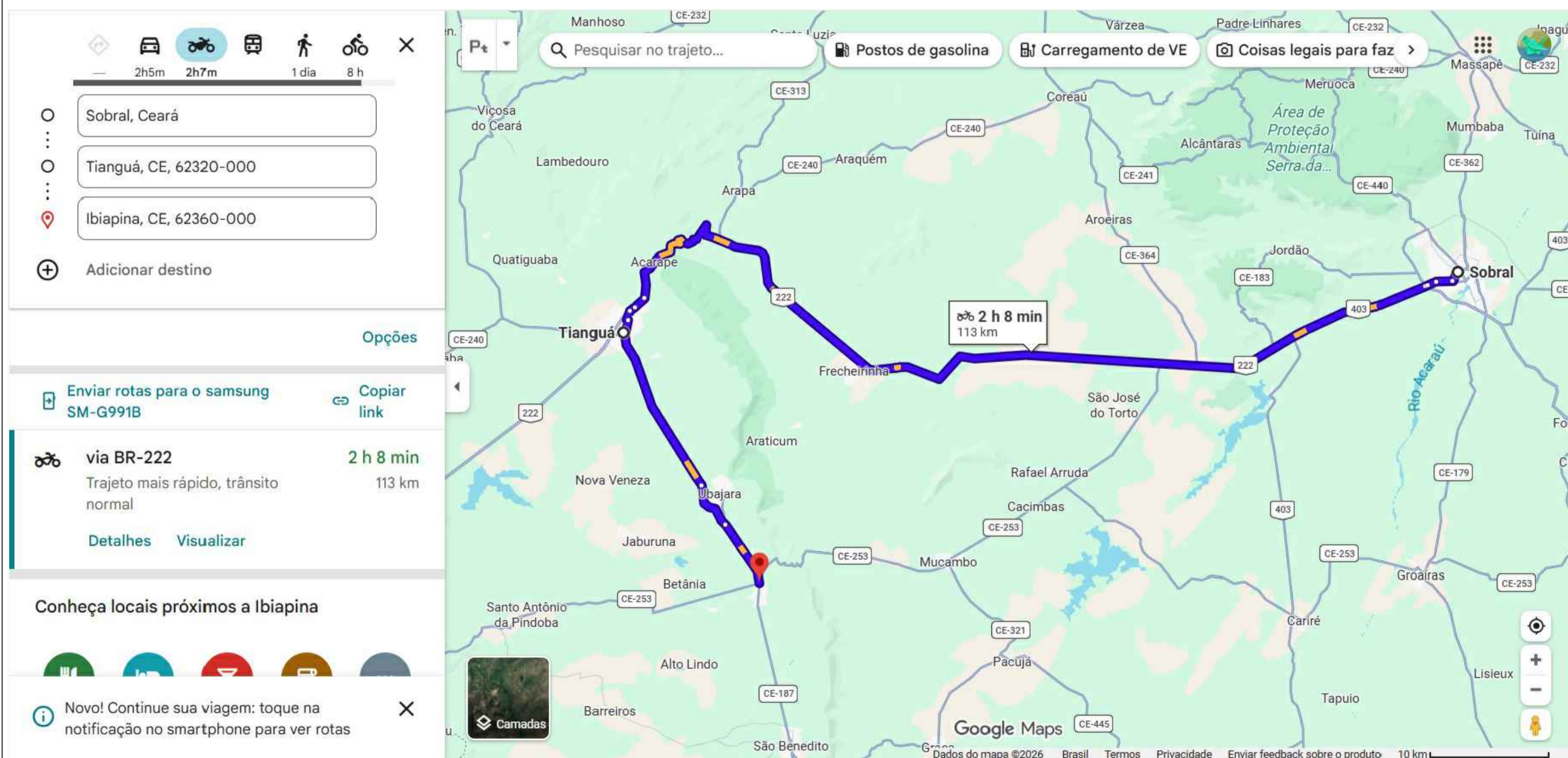


01 DMT - PEDREIRA À IBIAPINA
ESCALA 1 : S/E

Obs.: Existe uma rota mais próxima, com aproximadamente 75 km, porém, não foi utilizada como base de cálculo porque na subida da serra, além de ser muito íngreme, existe um limitador de altura na via, portanto, não é possível tráfego de caminhão.

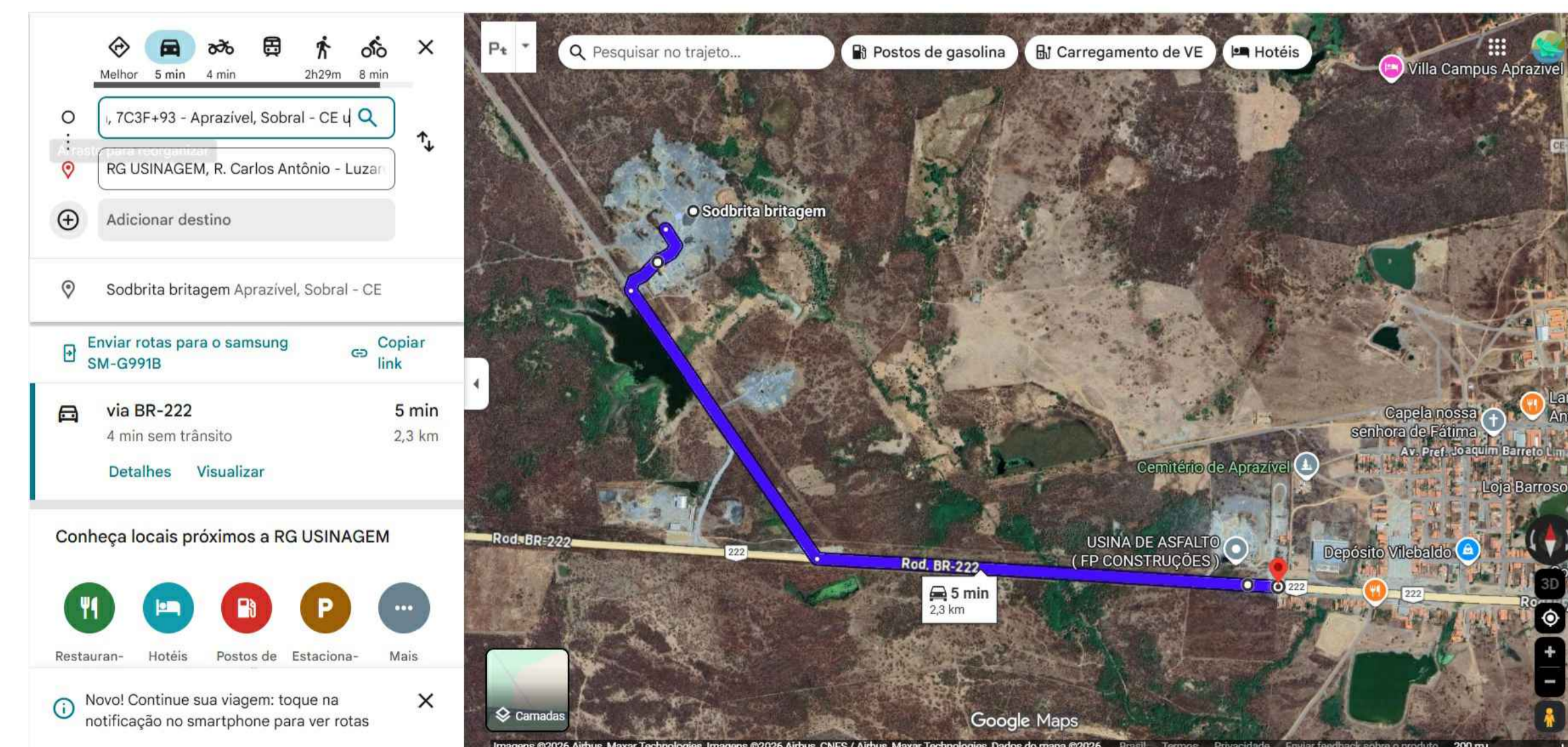


02 DMT - SOBRAL À USINA EM APRAZÍVEL
ESCALA 1 : S/E



03 DMT - SOBRAL - IBIAPINA
ESCALA 1 : S/E

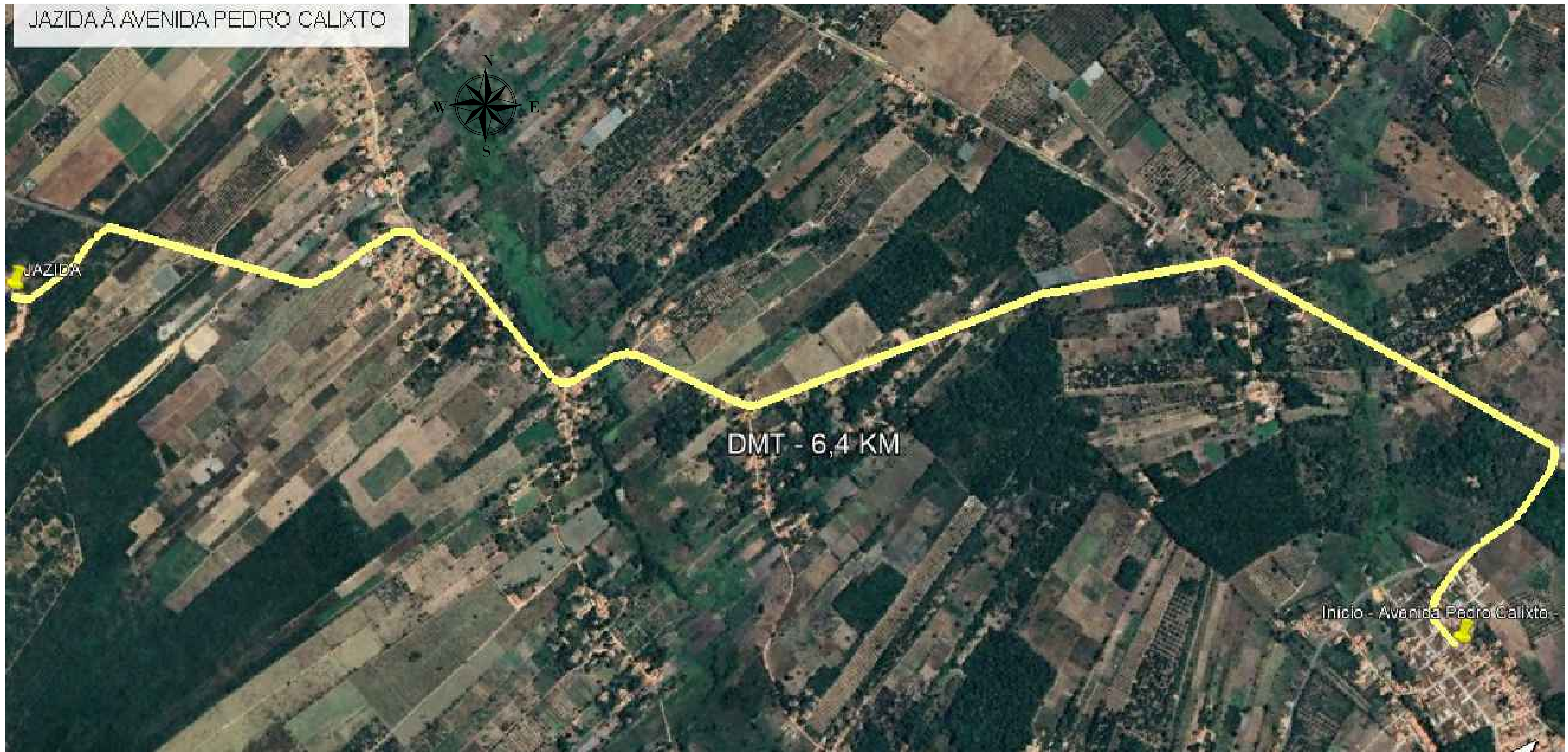
Obs.: Existe uma rota mais próxima, com aproximadamente 75 km, porém, não foi utilizada como base de cálculo porque na subida da serra, além de ser muito íngreme, existe um limitador de altura na via, portanto, não é possível tráfego de caminhão.



04 DMT - PEDREIRA À USINA EM APRAZÍVEL
ESCALA 1 : S/E

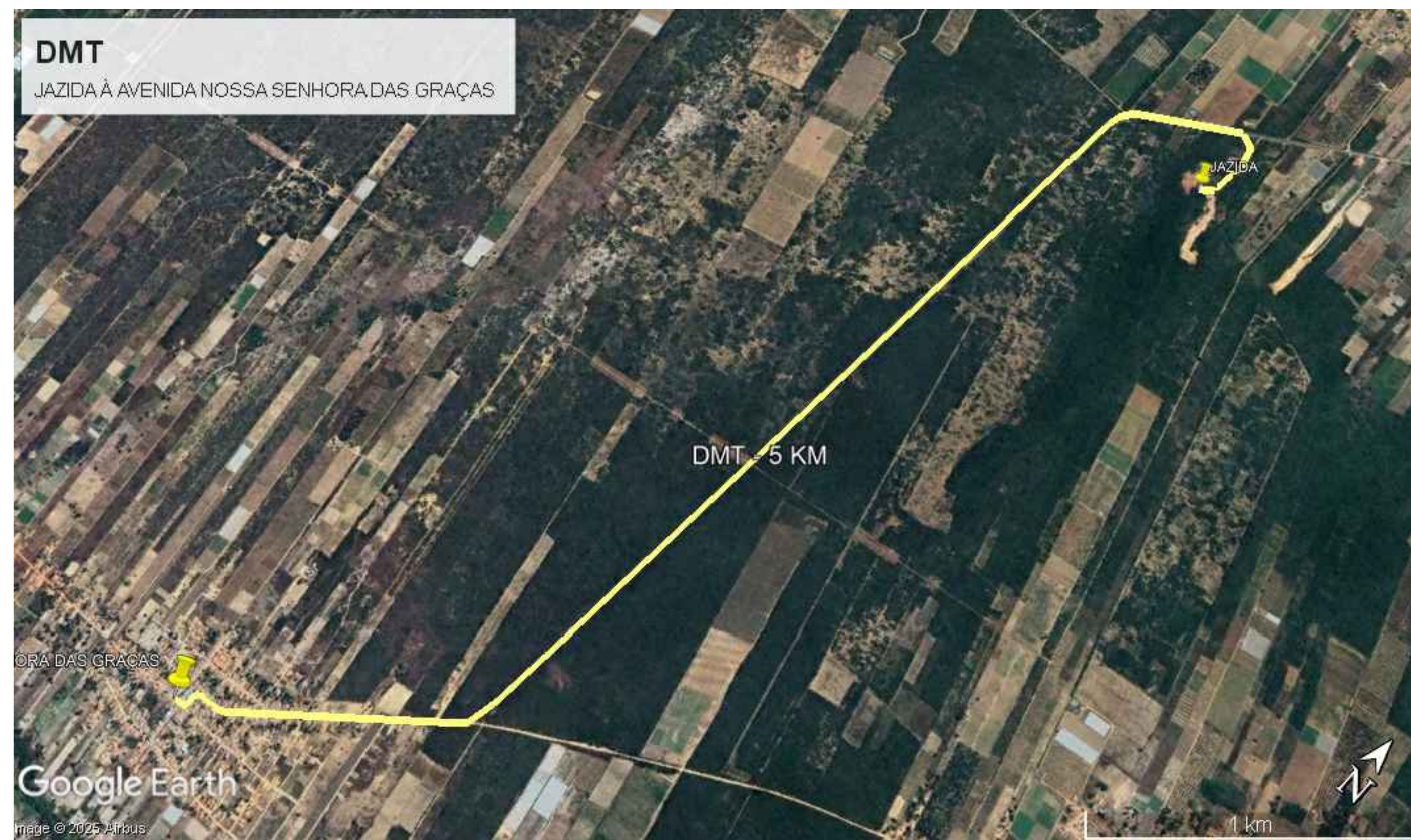
CLIENTE:	PREFEITURA MUNICIPAL DE IBIAPINA		
OBRA:	PAVIMENTAÇÃO ASFÁLTICA EM VIAS URBANAS NO MUNICÍPIO DE IBIAPINA - CEARÁ 979805 (MCI/DADES)		
PROJETO:	01 - TRECHO COMPLETO - AVENIDA NOSSA SENHORA DAS GRAÇAS 02 - TRECHO COMPLETO AVENIDA PEDRO CALUKTO 03 - DMT - APRAZÍVEL - IBIAPINA 04 - DMT - FORTALEZA - IBIAPINA		
PROPRIETÁRIO:	RESPONSÁVEL TÉCNICO:		
	MIQUEIAS ALVES MENDES Engenheiro Civil CREA 361412CE		
DATA:	DEZ - 2025	DESENHO:	REVISÃO: 00 FOLHA: 02/05

JAZIDA À AVENIDA PEDRO CALIXTO



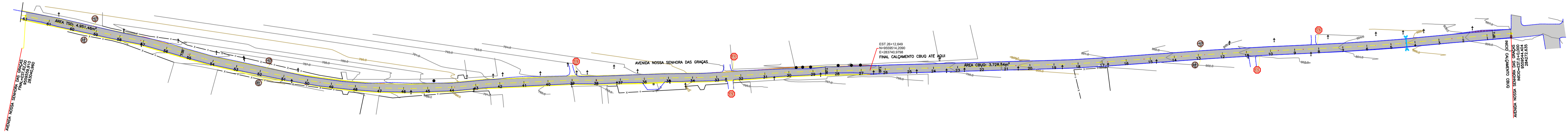
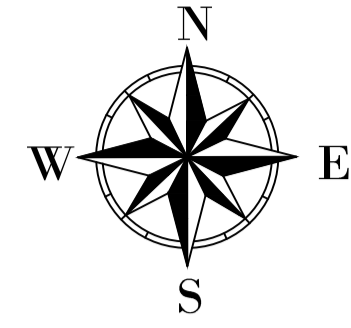
01 DMT - JAZIDA A AVENIDA PEDRO CALIXTO
ESCALA — 1 : S/E

DMT
JAZIDA À AVENIDA NOSSA SENHORA DAS GRAÇAS

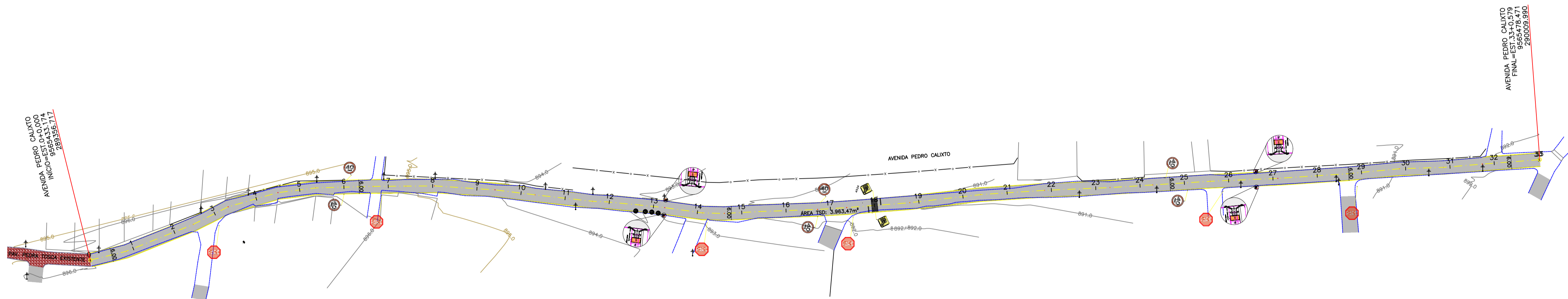


02 JAZIDA A AVENIDA NOSSA SENHORA DAS GRAÇAS
ESCALA — 1 : S/E

CLIENTE:	PREFEITURA MUNICIPAL DE IBIAPINA		
OBRA:	PAVIMENTAÇÃO ASFÁLTICA EM VIAS URBANAS NO MUNICÍPIO DE IBIAPINA - CEARÁ 979805 (MCIIDADES)		
PROJETO:	01 - DMT - JAZIDA A AVENIDA PEDRO CALIXTO 02 - DMT - JAZIDA A AV. NOSSA SENHOTA DAS GRAÇAS		
PROPRIETÁRIO:	RESPONSÁVEL TÉCNICO:		
	MIQUEIAS ALVES MENDES Engenheiro Civil CREA 361412CE		
DATA:	DEZ-2025	DESENHO:	-
		REVISÃO:	00
FOLHA:	03/05		

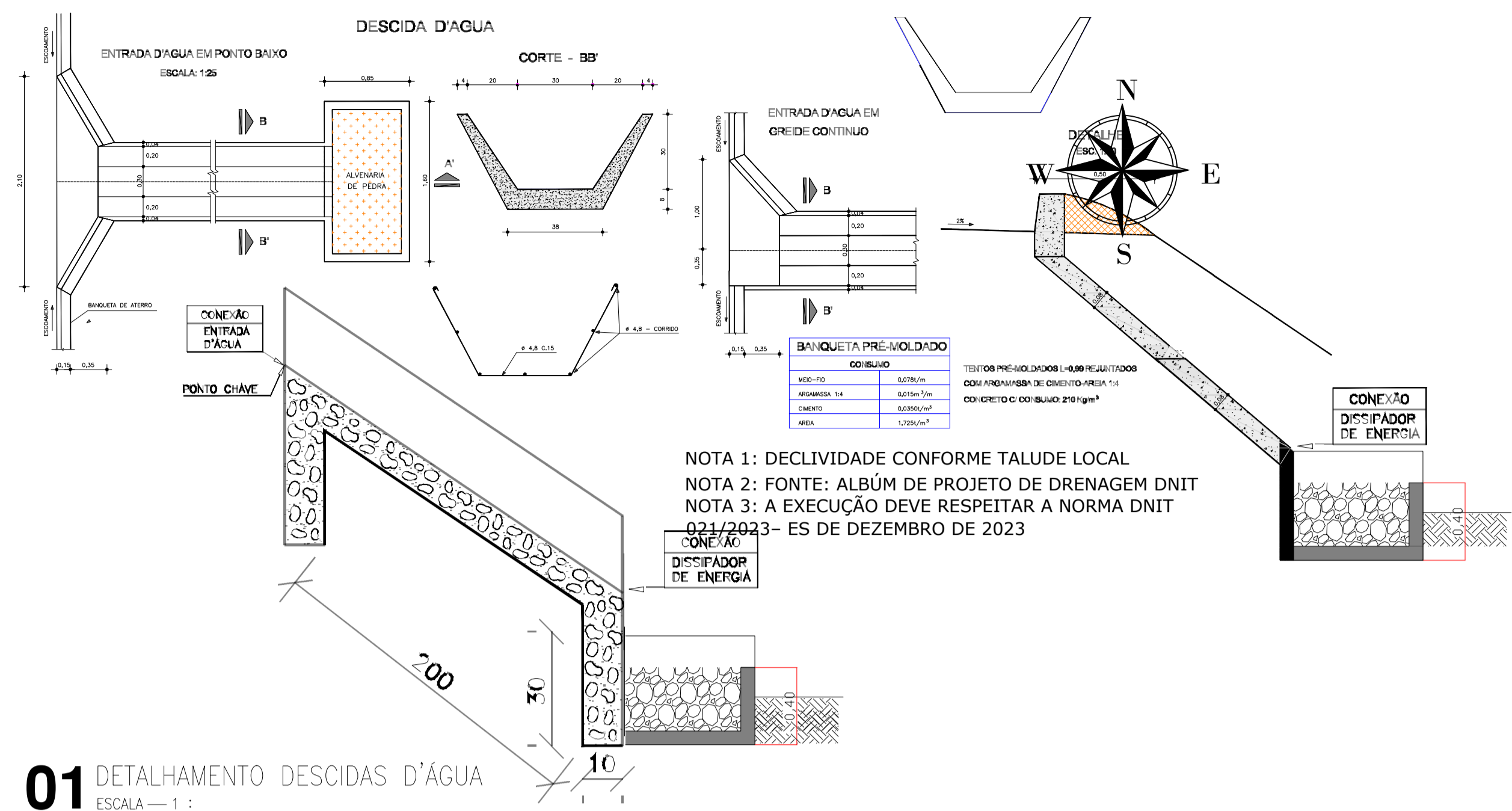


01 SINALIZAÇÃO - AVENIDA NOSSA SENHORA DAS GRAÇAS
ESCALA — 1 : 1800

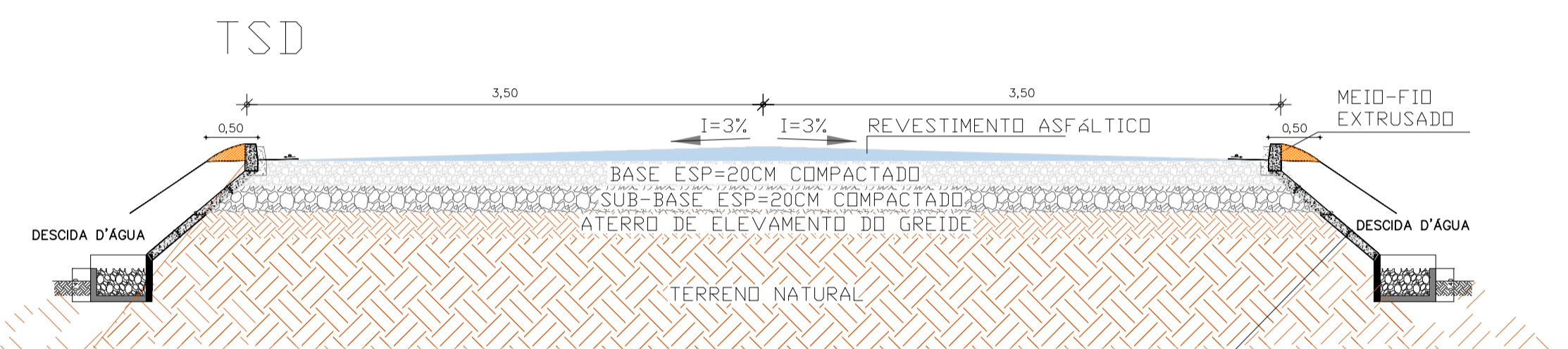


02 SINALIZAÇÃO AVENIDA PEDRO CALISTO
ESCALA — 1 : 1000

CLIENTE:	PREFEITURA MUNICIPAL DE IBIAPINA		
OBRA:	PAVIMENTAÇÃO ASFÁLTICA EM VIAS URBANAS NO MUNICÍPIO DE IBIAPINA - CEARÁ 979805 (MCIDADES)		
PROJETO:	SINALIZAÇÃO AVENIDA NOSSA SENHORA DAS GRAÇAS SINALIZAÇÃO AVENIDA PEDRO CALISTO		
PROPRIETÁRIO:	RESPONSÁVEL TÉCNICO:		
	MIQUEIAS ALVES MENDES Engenheiro Civil CREA 361412CE		
DATA:	DEZ-2025	DESENHO:	-
		REVISÃO:	00
FOLHA:	04/05		



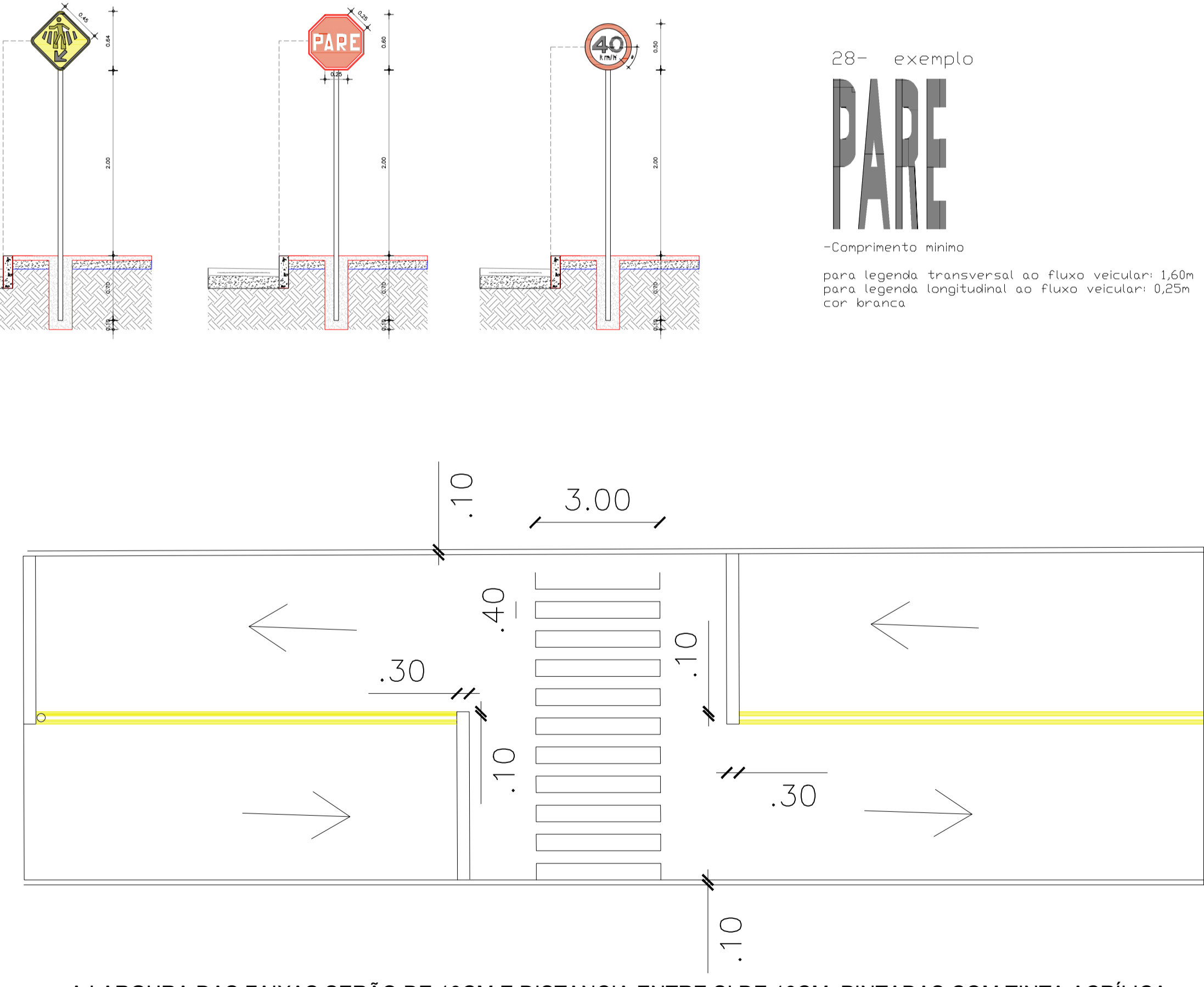
01 DETALHAMENTO DESCIDAS D'ÁGUA
 ESCALA — 1 :



06 SEÇÃO TIPO DE PAVIMENTAÇÃO
 ESCALA — 1 :

- A-2b - Curva suave a direita
- A-2a - Curva suave a esquerda
- A-1b - Curva acentuada a direita
- A-1a - Curva acentuada a esquerda
- A-32b - Passagem sinalizada de pedestres
- A-12 - Interseção em círculo
- R-1 - Parada obrigatória
- R-19 - Velocidade máxima permitida
- R-28 - Duplo sentido de circulação

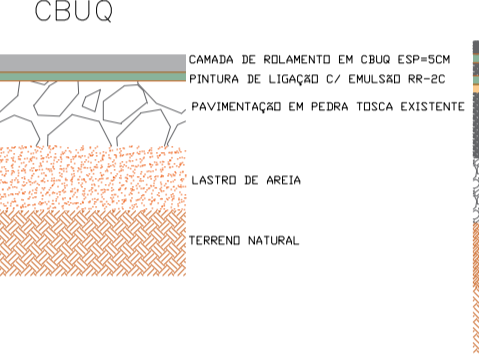
Obs.: As placas devem ser confeccionadas em aço com película retrorefletiva tipo I + SI



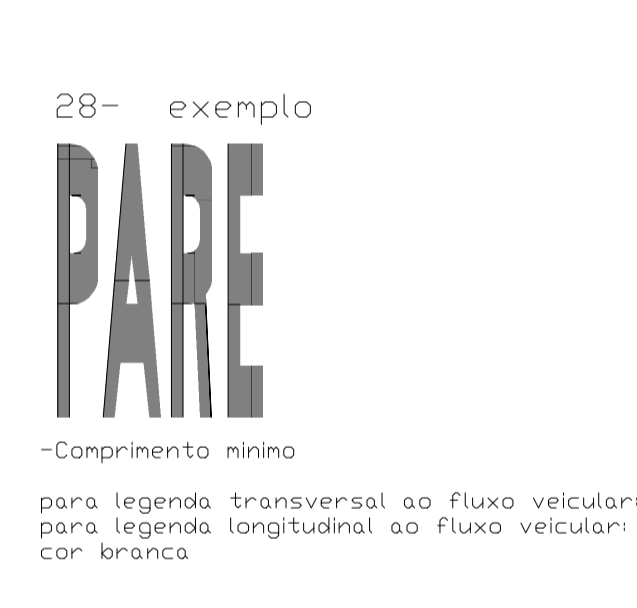
A LARGURA DAS FAIXAS SERÃO DE 10CM E DISTANCIA ENTRE SI DE 10CM, PINTADAS COM TINTA ACRÍLICA NAS CORES AMARELA E BRANCA

06 DET. SINALIZAÇÃO
 ESCALA — 1 :

02 DET. EXECUTIVO
 ESCALA — 1 :

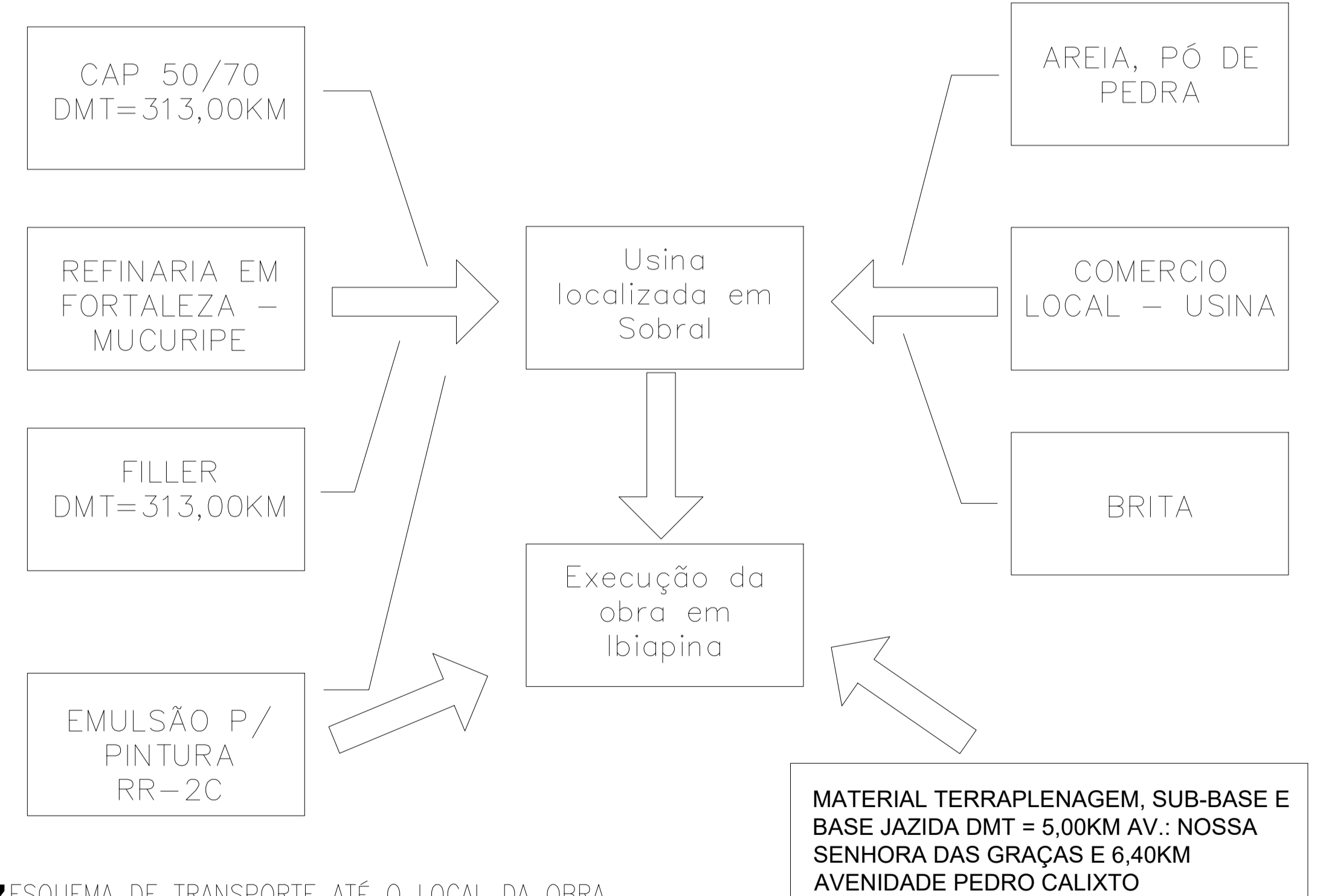


03 DET. PERFIL DE CAMADAS
 ESCALA — 1 :

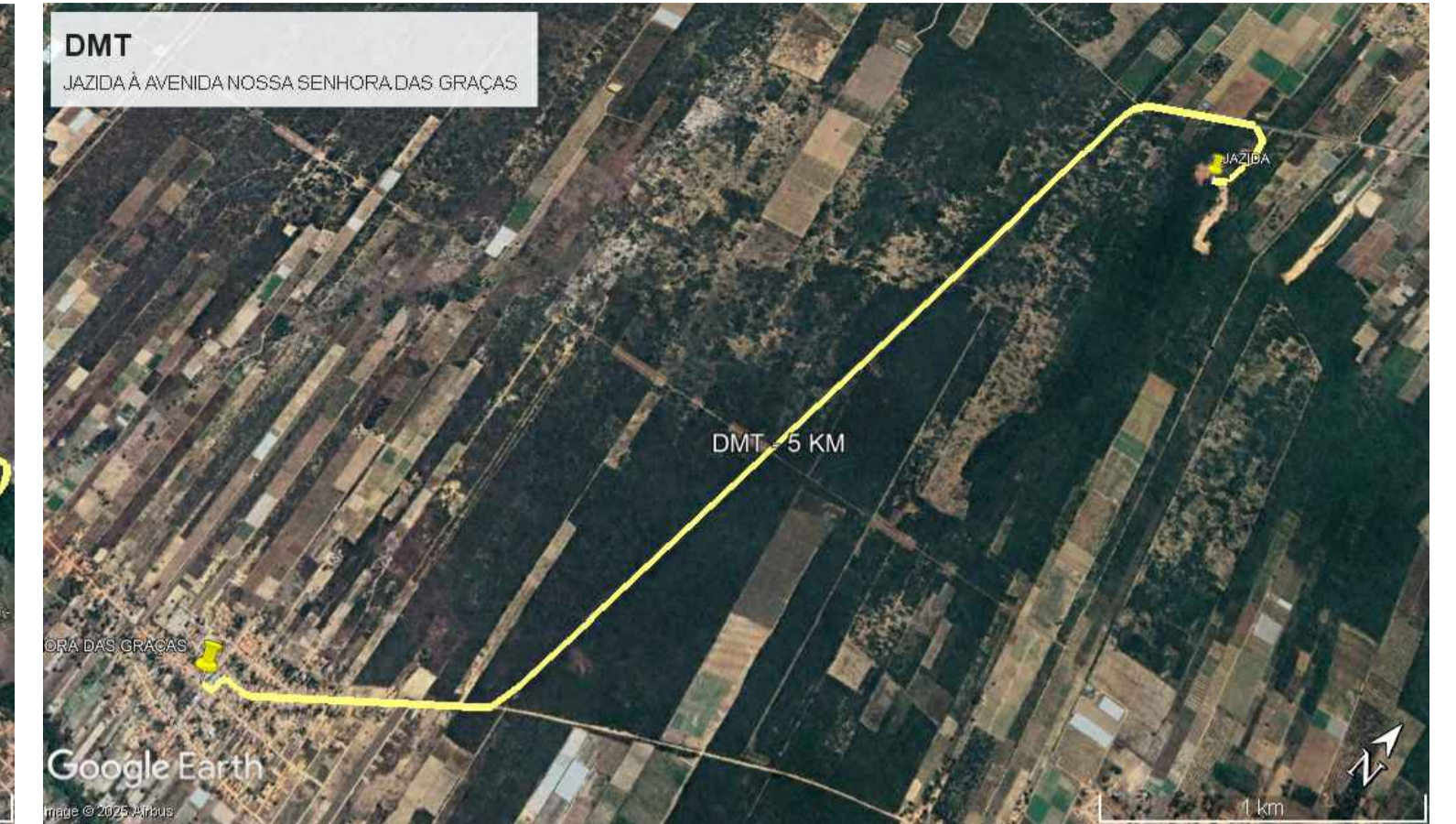


28- exemplo
PARE
 -Comprimento mínimo para legenda transversal ao fluxo veicular: 1,60m para legenda longitudinal ao fluxo veicular: 0,25m cor branca

07 ESQUEMA DE TRANSPORTE ATÉ O LOCAL DA OBRA
 ESCALA — 1 :



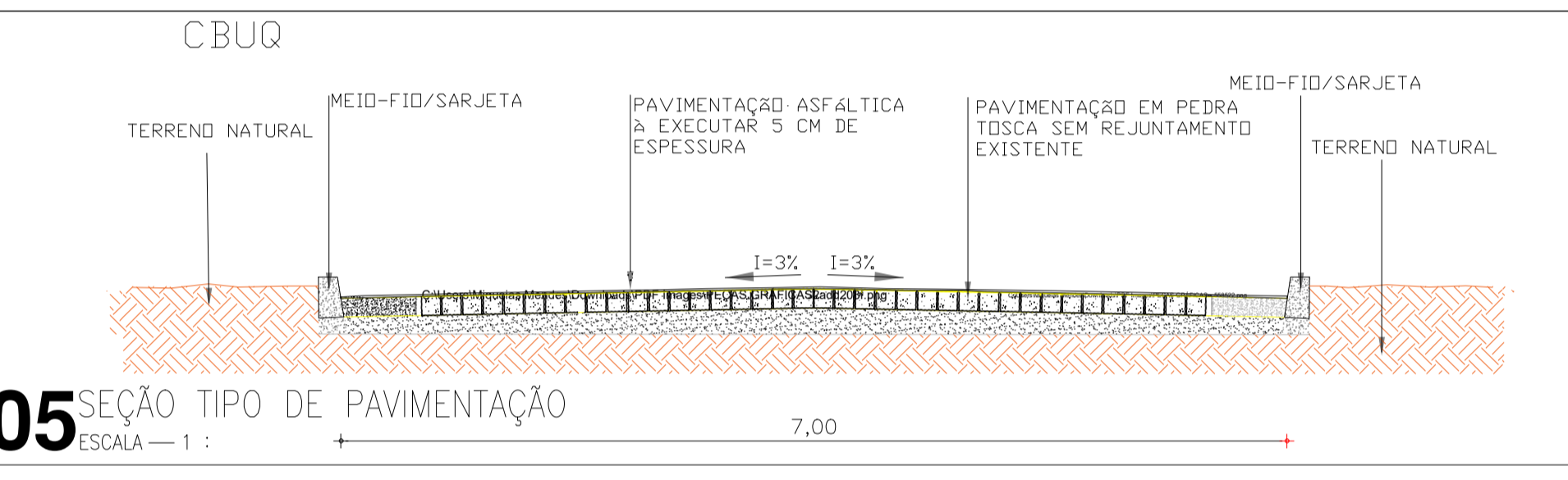
DMT 6,40 KM JAZIDA (285712.38 m E/ 9563188.26 m S)
 A AV. PEDRO CALIXTO



DMT 5,00 KM JAZIDA (285712.38 m E/ 9563188.26 m S)
 A AV. NOSSA SENHORA DAS GRAÇAS

04 PLANTA DE LOCALIZAÇÃO - DMT
 ESCALA — 1 :

LEGENDA:
 TRECHO DMT



05 SEÇÃO TIPO DE PAVIMENTAÇÃO
 ESCALA — 1 :

CLIENTE:	PREFEITURA MUNICIPAL DE IBIAPINA		
OBRA:	PAVIMENTAÇÃO ASFÁLTICA IBIAPINA - CEARÁ		
PROJETO:	GEOMÉTRICO RUA SEM DENOMINAÇÃO OFICIAL		
PROPRIETÁRIO:	RESPONSÁVEL TÉCNICO:		
DATA:	ABRIL-2026	DESENHO:	REVISÃO:
			00
			05/05

CLÉVIO GOMES V. MENDES
 Agrimensor, Engenheiro Civil
 RNP 061453940-4