

OPERAÇÃO	ÁREA ÚTIL TOTAL	ÁREA ÚTIL ÚNICA	ÁREA ÚTIL ÚNICA
OPERAÇÃO INTERNA CCA E ENDOSCÓPIA = 30,20M²	11,30M²	11,30M²	11,30M²
RECUPERAÇÃO PACIENTE CIRURGIA AMBULATÓRIA = 8,57M²	11,30M²	11,30M²	11,30M²
SALA PROGENIAS CIRURGIA 1 = 36,20M²	11,30M²	11,30M²	11,30M²
SALA GUARDA DE EQUIPAMENTOS MÁSCAS E CADENAS = 12,20M²	11,30M²	11,30M²	11,30M²
SALA DE SERVIÇOS = 15,40M²	11,30M²	11,30M²	11,30M²
ARMAZÉM OFTALMO = 4,00M²	11,30M²	11,30M²	11,30M²
RECUPERAÇÃO DE PACIENTES = 38,10M²	11,30M²	11,30M²	11,30M²
FARMÁCIA SATÉLITE = 1,70M²	11,30M²	11,30M²	11,30M²
GUARDA DE MATERIAL ESTERILIZADO = 1,50M²	11,30M²	11,30M²	11,30M²
CONDOMÍNIO COBA = 8,70M² (R-1) = 1 PESSOA/M² = 8 PESSOAS	11,30M²	11,30M²	11,30M²

ID	QNT.	DIMENSÃO DA FOLHA (m)
PA1	37	0,82x2,11
PA1a	3	0,82x2,11
PA1b	7	0,82x2,11
PA2	21	0,82x2,11
PA3	2	0,82x2,11
PA4	10	0,80x1,90
PA5	3	0,82x2,11
PA5a	2	0,82x2,11
PA6	1	1,02x2,11
PA7	3	2,20x2,10
PA7a	9	2,20x2,11
PA7b	2	2,20x2,11
PA7c	2	2,20x2,11
PA7d	2	2,20x2,11
PA7e	1	2,20x2,11
PA7f	1	2,20x2,11
PA7g	1	2,20x2,11
PA7h	1	2,20x2,11
PA7i	1	2,20x2,11
PA7j	1	2,20x2,11
PA7k	1	2,20x2,11
PA7l	1	2,20x2,11
PA7m	1	2,20x2,11
PA7n	1	2,20x2,11
PA7o	1	2,20x2,11
PA7p	1	2,20x2,11
PA7q	1	2,20x2,11
PA7r	1	2,20x2,11
PA7s	1	2,20x2,11
PA7t	1	2,20x2,11
PA7u	1	2,20x2,11
PA7v	1	2,20x2,11
PA7w	1	2,20x2,11
PA7x	1	2,20x2,11
PA7y	1	2,20x2,11
PA7z	1	2,20x2,11

ID	QNT.	DIMENSÃO (m)	PISTÓLIS
CJ1	5	1,54x1,03	1,12
CJ1a	62	2,40x0,90	1,25
CJ2	13	2,20x0,90	1,25
CJ3	1	2,20x0,90	1,25
CJ4	1	2,20x0,90	1,25
CJ5	1	1,80x0,90	1,25
CJ6	1	1,00x1,00	1,15
CJ7	2	1,50x1,00	1,15
CJ8	1	2,50x1,00	1,15
CJ9	1	1,00x1,00	1,1
CJ10	4	1,00x1,00	1,15
CJ11	2	0,80x1,00	1,15
CJ12	17	1,20x0,80	1,55
CJ13	2	2,40x0,80	2,15
CJ14	2	1,90x1,00	1,15
CJ15	1	2,20x2,10	1,15
CJ16	2	1,20x2,11	1,15

OPERAÇÃO	ÁREA ÚTIL TOTAL	ÁREA ÚTIL ÚNICA	ÁREA ÚTIL ÚNICA
OPERAÇÃO INTERNA CCA E ENDOSCÓPIA = 30,20M²	11,30M²	11,30M²	11,30M²
RECUPERAÇÃO PACIENTE CIRURGIA AMBULATÓRIA = 8,57M²	11,30M²	11,30M²	11,30M²
SALA PROGENIAS CIRURGIA 1 = 36,20M²	11,30M²	11,30M²	11,30M²
SALA GUARDA DE EQUIPAMENTOS MÁSCAS E CADENAS = 12,20M²	11,30M²	11,30M²	11,30M²
SALA DE SERVIÇOS = 15,40M²	11,30M²	11,30M²	11,30M²
ARMAZÉM OFTALMO = 4,00M²	11,30M²	11,30M²	11,30M²
RECUPERAÇÃO DE PACIENTES = 38,10M²	11,30M²	11,30M²	11,30M²
FARMÁCIA SATÉLITE = 1,70M²	11,30M²	11,30M²	11,30M²
GUARDA DE MATERIAL ESTERILIZADO = 1,50M²	11,30M²	11,30M²	11,30M²
CONDOMÍNIO COBA = 8,70M² (R-1) = 1 PESSOA/M² = 8 PESSOAS	11,30M²	11,30M²	11,30M²

ID	QNT.	DIMENSÃO (m)	PISTÓLIS
CJ1	5	1,54x1,03	1,12
CJ1a	62	2,40x0,90	1,25
CJ2	13	2,20x0,90	1,25
CJ3	1	2,20x0,90	1,25
CJ4	1	2,20x0,90	1,25
CJ5	1	1,80x0,90	1,25
CJ6	1	1,00x1,00	1,15
CJ7	2	1,50x1,00	1,15
CJ8	1	2,50x1,00	1,15
CJ9	1	1,00x1,00	1,1
CJ10	4	1,00x1,00	1,15
CJ11	2	0,80x1,00	1,15
CJ12	17	1,20x0,80	1,55
CJ13	2	2,40x0,80	2,15
CJ14	2	1,90x1,00	1,15
CJ15	1	2,20x2,10	1,15
CJ16	2	1,20x2,11	1,15

EDIFICAÇÃO / AMBIENTE	ELEMENTO CONSTRUCTIVO	CLASSE ADOTADA	MATERIAL	NORMAS DE ENSAIO
PISO	GRANILITE (PEDRA) E VINÍLICO	CLASSE I E II-A		NBR-9442
	ALVENARIA E PLACA DE GESSO (DRYWALL)	CLASSE I E II-A		NBR-9442
PAREDE	LAJE E DESSO ACARTONADO	CLASSE I E II-A		NBR-9442
	TELHAS DE FIBROCEMENTO	CLASSE I		NBR-9442
HOSPITAL - H-3	TETO/FORRO	CLASSE I E II-A		NBR-9442
	COBERTURA	CLASSE I		NBR-9442
ISOLAMENTO TERMO ACÚSTICO				

OPERAÇÃO	ÁREA ÚTIL TOTAL	ÁREA ÚTIL ÚNICA	ÁREA ÚTIL ÚNICA
OPERAÇÃO INTERNA CCA E ENDOSCÓPIA = 30,20M²	11,30M²	11,30M²	11,30M²
RECUPERAÇÃO PACIENTE CIRURGIA AMBULATÓRIA = 8,57M²	11,30M²	11,30M²	11,30M²
SALA PROGENIAS CIRURGIA 1 = 36,20M²	11,30M²	11,30M²	11,30M²
SALA GUARDA DE EQUIPAMENTOS MÁSCAS E CADENAS = 12,20M²	11,30M²	11,30M²	11,30M²
SALA DE SERVIÇOS = 15,40M²	11,30M²	11,30M²	11,30M²
ARMAZÉM OFTALMO = 4,00M²	11,30M²	11,30M²	11,30M²
RECUPERAÇÃO DE PACIENTES = 38,10M²	11,30M²	11,30M²	11,30M²
FARMÁCIA SATÉLITE = 1,70M²	11,30M²	11,30M²	11,30M²
GUARDA DE MATERIAL ESTERILIZADO = 1,50M²	11,30M²	11,30M²	11,30M²
CONDOMÍNIO COBA = 8,70M² (R-1) = 1 PESSOA/M² = 8 PESSOAS	11,30M²	11,30M²	11,30M²

ID	QNT.	DIMENSÃO (m)	PISTÓLIS
CJ1	5	1,54x1,03	1,12
CJ1a	62	2,40x0,90	1,25
CJ2	13	2,20x0,90	1,25
CJ3	1	2,20x0,90	1,25
CJ4	1	2,20x0,90	1,25
CJ5	1	1,80x0,90	1,25
CJ6	1	1,00x1,00	1,15
CJ7	2	1,50x1,00	1,15
CJ8	1	2,50x1,00	1,15
CJ9	1	1,00x1,00	1,1
CJ10	4	1,00x1,00	1,15
CJ11	2	0,80x1,00	1,15
CJ12	17	1,20x0,80	1,55
CJ13	2	2,40x0,80	2,15
CJ14	2	1,90x1,00	1,15
CJ15	1	2,20x2,10	1,15
CJ16	2	1,20x2,11	1,15

OPERAÇÃO	ÁREA ÚTIL TOTAL	ÁREA ÚTIL ÚNICA	ÁREA ÚTIL ÚNICA
OPERAÇÃO INTERNA CCA E ENDOSCÓPIA = 30,20M²	11,30M²	11,30M²	11,30M²
RECUPERAÇÃO PACIENTE CIRURGIA AMBULATÓRIA = 8,57M²	11,30M²	11,30M²	11,30M²
SALA PROGENIAS CIRURGIA 1 = 36,20M²	11,30M²	11,30M²	11,30M²
SALA GUARDA DE EQUIPAMENTOS MÁSCAS E CADENAS = 12,20M²	11,30M²	11,30M²	11,30M²
SALA DE SERVIÇOS = 15,40M²	11,30M²	11,30M²	11,30M²
ARMAZÉM OFTALMO = 4,00M²	11,30M²	11,30M²	11,30M²
RECUPERAÇÃO DE PACIENTES = 38,10M²	11,30M²	11,30M²	11,30M²
FARMÁCIA SATÉLITE = 1,70M²	11,30M²	11,30M²	11,30M²
GUARDA DE MATERIAL ESTERILIZADO = 1,50M²	11,30M²	11,30M²	11,30M²
CONDOMÍNIO COBA = 8,70M² (R-1) = 1 PESSOA/M² = 8 PESSOAS	11,30M²	11,30M²	11,30M²

OPERAÇÃO	ÁREA ÚTIL TOTAL	ÁREA ÚTIL ÚNICA	ÁREA ÚTIL ÚNICA
OPERAÇÃO INTERNA CCA E ENDOSCÓPIA = 30,20M²	11,30M²	11,30M²	11,30M²
RECUPERAÇÃO PACIENTE CIRURGIA AMBULATÓRIA = 8,57M²	11,30M²	11,30M²	11,30M²
SALA PROGENIAS CIRURGIA 1 = 36,20M²	11,30M²	11,30M²	11,30M²
SALA GUARDA DE EQUIPAMENTOS MÁSCAS E CADENAS = 12,20M²	11,30M²	11,30M²	11,30M²
SALA DE SERVIÇOS = 15,40M²	11,30M²	11,30M²	11,30M²
ARMAZÉM OFTALMO = 4,00M²	11,30M²	11,30M²	11,30M²
RECUPERAÇÃO DE PACIENTES = 38,10M²	11,30M²	11,30M²	11,30M²
FARMÁCIA SATÉLITE = 1,70M²	11,30M²	11,30M²	11,30M²
GUARDA DE MATERIAL ESTERILIZADO = 1,50M²	11,30M²	11,30M²	11,30M²
CONDOMÍNIO COBA = 8,70M² (R-1) = 1 PESSOA/M² = 8 PESSOAS	11,30M²	11,30M²	11,30M²

ID	QNT.	DIMENSÃO (m)	PISTÓLIS
CJ1	5	1,54x1,03	1,12
CJ1a	62	2,40x0,90	1,25
CJ2	13	2,20x0,90	1,25
CJ3	1	2,20x0,90	1,25
CJ4	1	2,20x0,90	1,25
CJ5	1	1,80x0,90	1,25
CJ6	1	1,00x1,00	1,15
CJ7	2	1,50x1,00	1,15
CJ8	1	2,50x1,00	1,15
CJ9	1	1,00x1,00	1,1
CJ10	4	1,00x1,00	1,15
CJ11	2	0,80x1,00	1,15
CJ12	17	1,20x0,80	1,55
CJ13	2	2,40x0,80	2,15
CJ14	2	1,90x1,00	1,15
CJ15	1	2,20x2,10	1,15
CJ16	2	1,20x2,11	1,15

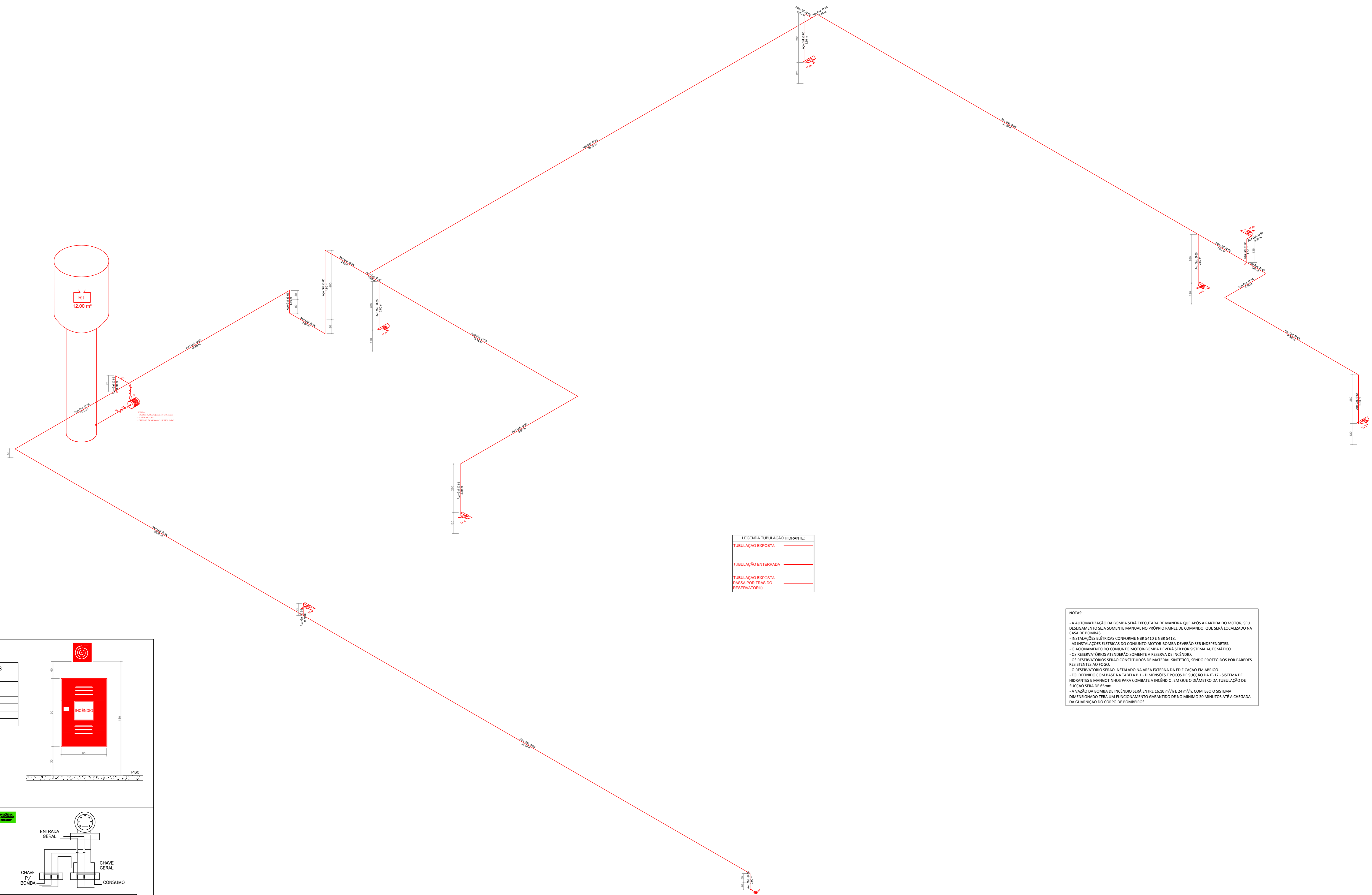
OPERAÇÃO	ÁREA ÚTIL TOTAL	ÁREA ÚTIL ÚNICA	ÁREA ÚTIL ÚNICA
OPERAÇÃO INTERNA CCA E ENDOSCÓPIA = 30,20M²	11,30M²	11,30M²	11,30M²
RECUPERAÇÃO PACIENTE CIRURGIA AMBULATÓRIA = 8,57M²	11,30M²	11,30M²	11,30M²
SALA PROGENIAS CIRURGIA 1 = 36,20M²	11,30M²	11,30M²	11,30M²
SALA GUARDA DE EQUIPAMENTOS MÁSCAS E CADENAS = 12,20M²	11,30M²	11,30M²	11,30M²
SALA DE SERVIÇOS = 15,40M²	11,30M²	11,30M²	11,30M²
ARMAZÉM OFTALMO = 4,00M²	11,30M²	11,30M²	11,30M²
RECUPERAÇÃO DE PACIENTES = 38,10M²	11,30M²	11,30M²	11,30M²
FARMÁCIA SATÉLITE = 1,70M²	11,30M²	11,30M²	11,30M²
GUARDA DE MATERIAL ESTERILIZADO = 1,50M²	11,30M²	11,30M²	11,30M²
CONDOMÍNIO COBA = 8,70M² (R-1) = 1 PESSOA/M² = 8 PESSOAS	11,30M²	11,30M²	11,30M²

OPERAÇÃO	ÁREA ÚTIL TOTAL	ÁREA ÚTIL ÚNICA	ÁREA ÚTIL ÚNICA
OPERAÇÃO INTERNA CCA E ENDOSCÓPIA = 30,20M²	11,30M²	11,30M²	11,30M²
RECUPERAÇÃO PACIENTE CIRURGIA AMBULATÓRIA = 8,57M²	11,30M²	11,30M²	11,30M²
SALA PROGENIAS CIRURGIA 1 = 36,20M²	11,30M²	11,30M²	11,30M²
SALA GUARDA DE EQUIPAMENTOS MÁSCAS E CADENAS = 12,20M²	11,30M²	11,30M²	11,30M²
SALA DE SERVIÇOS = 15,40M²	11,30M²	11,30M²	11,30M²
ARMAZÉM OFTALMO = 4,00M²	11,30M²	11,30M²	11,30M²
RECUPERAÇÃO DE PACIENTES = 38,10M²	11,30M²	11,30M²	11,30M²
FARMÁCIA SATÉLITE = 1,70M²	11,30M²	11,30M²	11,30M²
GUARDA DE MATERIAL ESTERILIZADO = 1,50M²	11,30M²	11,30M²	11,30M²
CONDOMÍNIO COBA = 8,70M² (R-1) = 1 PESSOA/M² = 8 PESSOAS	11,30M²	11,30M²	11,30M²

OPERAÇÃO INTERNA CCA E ENDOSCÓPIA = 30,20M²

OPERAÇÃO	ÁREA ÚTIL TOTAL	ÁREA ÚTIL ÚNICA	ÁREA ÚTIL ÚNICA
OPERAÇÃO INTERNA CCA E ENDOSCÓPIA = 30,20M²	11,30M²	11,30M²	11,30M²
RECUPERAÇÃO PACIENTE CIRURGIA AMBULATÓRIA = 8,57M²	11,30M²	11,30M²	11,30M²
SALA PROGENIAS CIRURGIA 1 = 36,20M²	11,30M²	11,30M²	11,30M²
SALA GUARDA DE EQUIPAMENTOS MÁSCAS E CADENAS = 12,20M²	11,30M²	11,30M²	11,30M²
SALA DE SERVIÇOS = 15,40M²	11,30M²	11,30M²	11,30M²
ARMAZÉM OFTALMO = 4,00M²	11,30M²	11,30M²	11,30M²
RECUPERAÇÃO DE PACIENTES = 38,10M²	11,30M²	11,30M²	11,30M²
FARMÁCIA SATÉLITE = 1,70M²	11,30M²	11,30M²	11,30M²
GUARDA DE MATERIAL ESTERILIZADO = 1,50M²	11,30M²	11,30M²	11,30M²
CONDOMÍNIO COBA = 8,70M² (R-1) = 1 PESSOA/M² = 8 PESSOAS	11,30M²	11,30M²	11,30M²

OPERAÇÃO	ÁREA ÚTIL TOTAL	ÁREA ÚTIL ÚNICA	ÁREA ÚTIL Ú
----------	-----------------	-----------------	-------------



LEGENDA TUBULAÇÃO HORIZONTAL

TUBULAÇÃO EXPOSTA	—
TUBULAÇÃO ENTERRADA	—
TUBULAÇÃO EXPOSTA PASSA POR TRÁZ DO RESERVATÓRIO	—

NOTAS:

- A AUTOMATIZAÇÃO DA BOMBA SERÁ EXECUTADA DE MANGUEIRA QUE APÓS A PARTIDA DO MOTOR, SEU DESLIGAMENTO SERÁ SOMENTE MANUAL NO PRÓPRIO PAINEL DE COMANDO, QUE SERÁ LOCALIZADO NA CASA DE BOMBA;
- INSTALAÇÕES ELÉTRICAS CONFORME NBR 5410 E NBR 5416;
- AS INSTALAÇÕES ELÉTRICAS DO CONJUNTO MOTOR-BOMBA DEVERÃO SER INDEPENDENTES;
- O ADEQUAMENTO DO CONJUNTO MOTOR-BOMBA DEVERÁ SER POR SISTEMA AUTOMÁTICO;
- OS RESERVATÓRIOS ATENDIDOS SOMENTE A RESERVA DE INCÊNDIO;
- OS RESERVATÓRIOS SERÃO CONSTITUÍDOS DE MATERIAL SINTÉTICO, SENDO PROTEGIDOS POR PAREDES RESISTENTES AO FOGO;
- OS RESERVATÓRIOS SERÃO INSTALADOS NA ÁREA EXTERNA DA EDIFICAÇÃO EM ABRIGO;
- FIO DRENADO COM BASE NA TABELA 8 - DIMENSÕES E PISOS DE SACUDO DA NBR 717 - SISTEMA DE HIDRANTES E MANGUEIRAS PARA COMBATE A INCÊNDIO, EM QUE O DIÂMETRO DA TUBULAÇÃO DE SUGAÇÃO SEJA DE 60mm;
- A VAZÃO DA BOMBA DE INCÊNDIO SERÁ ENTRE 20 LITROS/SEGUNDO E 24 m³/h, COM ISSO O SISTEMA DIMENSIONADO PARA LIGAMENTO GARANTIDO DE NO MÍNIMO 30 MINUTOS ATÉ A CHEGADA DA EQUIPAGEM DO CORPO DE BOMBEIROS.

REGISTRO GLOBO ANGULAR 45° Ø63mm

ADAPTADOR Ø63mm RSF x ENGATE RÁPIDO Ø63mm

CAIXA METÁLICA

CAIXA COMPACTO 150mm

4 LANÇAS DE MANGUEIRA TIPO II 15M - 15M CDA

MATERIAIS OBRIGATORIOS DOS HIDRANTES

SISTEMA TIPO Q2	MATERIAS	QTD
ABRIGOVIS		SIM
MANGUEIRAS DE INCENDIO		SIM
CHAVES PARA HIDRANTES, ENGATE RAPIDO		SIM
ESQUICHO		SIM
MANGUEIR SEM-RIGIDA		NÃO

EQUIPAMENTOS

- 1 - COLUNA DE INCENDIO - 65 mm (2 1/2")
- 2 - VALVULA ANGULAR 45° DE (2 1/2")
- 3 - JUNTA UNAO TIPO "STORE"
- 4 - MANGUEIRA - 65 mm
- 5 - ESQUICHO TIPO AGULHETA - 16 mm
- 6 - CHAVE DE MANGUEIRA (DEVERA CONSTAR DENTRO DO ABRIGO)

DIMENSÕES INTERNAS DO ABRIGO DOS HIDRANTES:

CAIXA - LARG. = 60 cm
 ALT. = 90 cm
 PROF. = 17 cm
 MANGUEIRA - DIAM. = 65 mm
 COMPR. = 4 LANÇAS DE 15m de 65 mm

DETALHE HIDRANTE sem escala

PIED ACABADO

REATERRO

LAME DE CONCRETO

TERRENO NATURAL

TUBULAÇÃO

AREA OU MATERIAL COMPACTO ISENTO DE PEDRAS

60,00

40,00

Tampa de ferro fundido pintada na cor vermelha

ENTRADA GERAL

CHAVE BOMBA

CHAVE GERAL

CONSUMO

NOTAS:

- A ALIMENTAÇÃO ELÉTRICA DAS BOMBAS DE INCÊNDIO DEVE SER INDEPENDENTE DO CONSUMO GERAL, DE FORMA A PERMITIR O DESLIGAMENTO GERAL DA ENERGIA, SEM PREJUIZO DO FUNCIONAMENTO DO MOTOR DA BOMBA DE INCÊNDIO.
- AS CHAVES ELÉTRICAS DE ALIMENTAÇÃO DAS BOMBAS DE INCÊNDIO DEVERÃO SER SINALIZADAS COM A INSCRIÇÃO "ALIMENTAÇÃO DA BOMBA DE INCÊNDIO - NÃO DESLIGUE" (DE ACORDO COM A NBR 1223/2004).

ESQUEMA ELÉTRICO PARA LIGAÇÃO DA BOMBA DE INCÊNDIO sem escala

DRENO OPCIONAL

50

10

PISO

45

15

15

60

BRITA N° 2

ALVENARIA

ALIMENTAÇÃO

TESTE SEGURANÇA

RESERVATÓRIO

ALIMENTAÇÃO DOS HIDRANTES

LEGENDA

- 1 - BOMBA DE INCENDIO (POTÊNCIA DE 7,5CV | VAZÃO DE 24m³/h | PRESSÃO DE 42 MCA)
- 2 - MANÔMETRO
- 3 - PRESSOSTATO
- 4 - QUADRO DE FORÇA (220V TRIFÁSICO)
- 5 - CILINDRO DE PRESSÃO

QBS: TODA FIAÇÃO DEVERÁ SER EMBUTIDA NAS PAREDES OU CONDIÇÃOADA DENTRO DE ELETRIODUTOS.

SISTEMA DE PRESSURIZAÇÃO DOS HIDRANTES sem escala

VÁLVULA DE TRES VIAS

VÁLVULA GAVETA

VÁLVULA GLOBO

PROTECTOR DO MANOMETRO

VÁLVULA DE RETENÇÃO

VÁLVULA DE RETENÇÃO

BUCHA DE REDUÇÃO

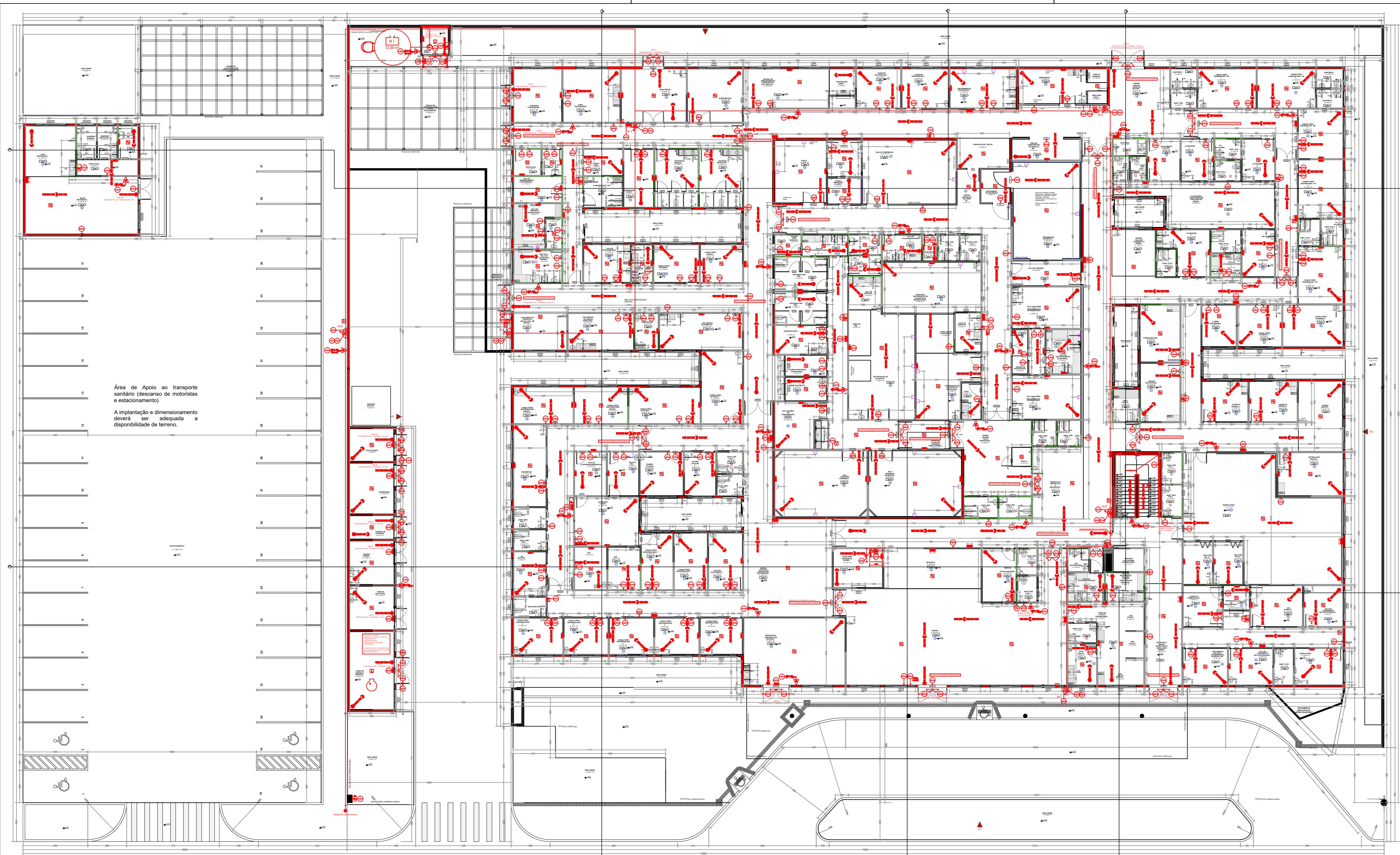
LUXA DE REDUÇÃO

DETALHE DA TUBULAÇÃO ENTERRADA sem escala

DETALHE DE HIDRANTE DE RECALQUE sem escala

DETALHE DE HIDRANTE sem escala

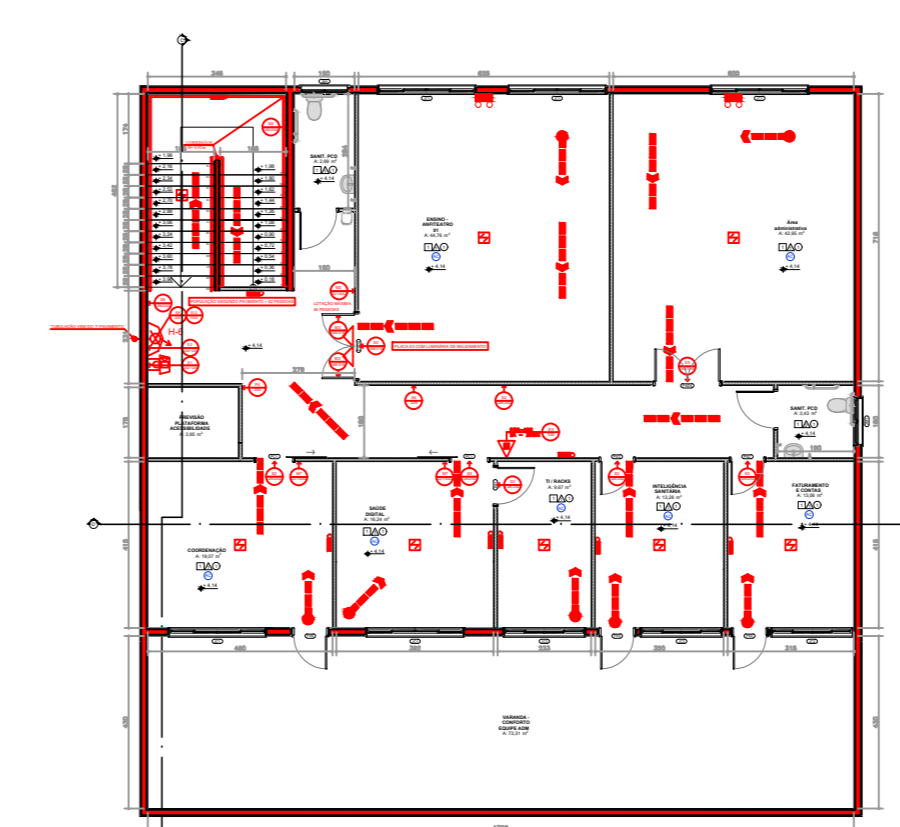
FOLHA 2/4	PROJETO TÉCNICO	Esc. Indicada
INFORMAÇÕES	Assunto: PROJETO DE SEGURANÇA CONTRA INCÊNDIO E PÂNICO - PSCIP	
	Ocupação: SERVIÇO DE SAÚDE - H-3	
	Local:	
	Responsável pelo Estabelecimento: SECRETARIA DE ATENÇÃO ESPECIALIZADA A SAÚDE	
	Resp. Técnico: DANIEL AUGUSTO MARTINS DA SILVA CREA: 200.361/D	
COMPLEMENTARES	Área Construída: 3740,92 m²	Área do Terreno: 6615,00 m²
	Área Total da Edificação: 3740,92 m²	



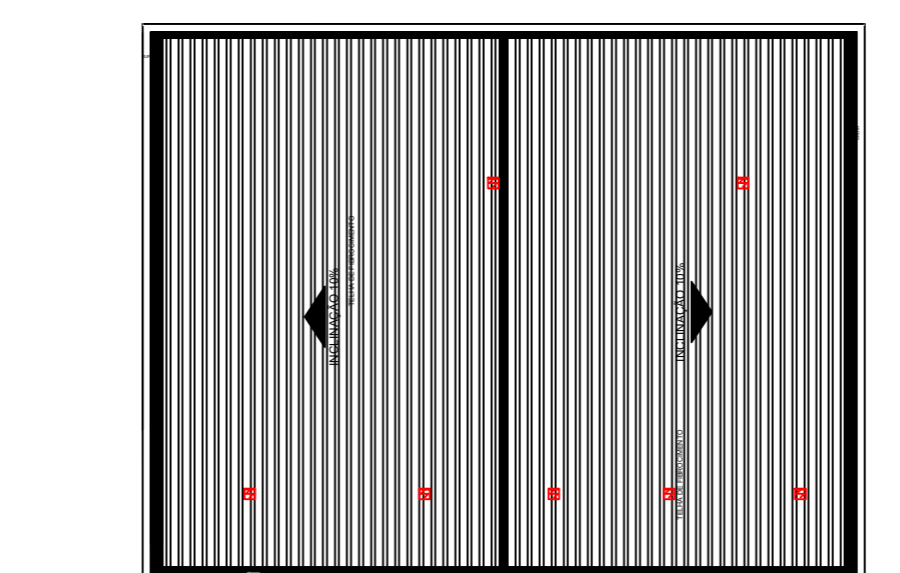
PLANTA BAIXA
100% 1/200



DETECTORES DE FUMAÇA ENTRE FORRO E PISO - TÉRREO
100% 1/200



2º PAVIMENTO
100% 1/200



DETECTORES DE FUMAÇA ENTRE FORRO - 2º PAVIMENTO
100% 1/200

LEGENDA	
	EXTINTOR DE PÓ QUÍMICO SECO (ABC)
	ILUMINAÇÃO DE EMERGÊNCIA INSTALADAS NO TETO - FORRO OU RENTE
	PONTO DE ILUMINAÇÃO TIPO FAROL DUPLO INSTALADAS À ALTURA DE 2,20m DO PISO
	HIDRANTE SIMPLES
	CENTRAL DE ALARME DE INCÊNDIO (01 UNIDADE - APOIO ADM)
	BATERIA DE ACUMULADORES PARA O SISTEMA DE DETECÇÃO E ALARME (01 UNIDADE - APOIO ADM)
	ACIONADOR ALARME MANUAL/BOTONEIRA (14 UNIDADES) INSTALADOS À ALTURA DE 1,30m DO PISO
	AVISADOR SONORO MECÂNICO/ELETRÔNICO (05 UNIDADES) INSTALADOS À ALTURA DE 2,20 DO PISO
	BOMBA DE INCÊNDIO 7,5CV
	RESERVA DE INCÊNDIO
	REGISTRO DE RECALQUE SEM VÁLVULA DE RETENÇÃO
	DETECTOR DE FUMAÇA PONTUAL (INSTALADOS NO TETO - FORRO)
	DETECTOR DE FUMAÇA PONTUAL ENTRE FORRO (121 UNIDADES) (INSTALADOS NO TETO - LAJE)
	DETECTOR DE FUMAÇA PONTUAL ENTRE PISO (09 UNIDADES) (INSTALADOS NO TETO - FORRO)
	DETECTOR DE CALOR PONTUAL (02 UNIDADES) (INSTALADOS NO TETO - LAJE)
	BARRA ANTIPÂNICO
	PORTA CORTA-FOGO P-60
	INÍCIO DO FLUXO DA ROTA DE FUGA
	DIREÇÃO DO FLUXO DA ROTA DE FUGA
	SAÍDA FINAL DA ROTA DE FUGA
	CHAVE ELÉTRICA PRINCIPAL
	CHAVE ELÉTRICA SECUNDÁRIA
	GRUPO GERADOR DE ENERGIA EQUIPAMENTO NÃO UTILIZADO PARA ATENDER AS MEDIDAS DO PROJETO
	ELEMENTOS RESISTENTES AO FOGO TRAF 60 MIN.

LEGENDA INSTALAÇÕES	
RI	Régua de Gases com 2 pontos de Oxigênio + 2 Pontos de Ar comprimido + 1 ponto de vácuo clínico + 10 tomadas 127V + 2 tomadas 220V (atender projeto complementar de gases medicinais e instalações elétricas)
RI	Régua de Gases com 1 ponto de Oxigênio + 1 ponto de Ar comprimido + 1 ponto de vácuo clínico + 8 tomadas 127V + 1 tomada 220V (atender projeto complementar de gases medicinais e instalações elétricas)
RI	Régua de Gases com 1 ponto de Oxigênio + 1 ponto de Ar comprimido + 1 ponto de vácuo clínico + 2 tomadas 127V + 2 tomadas 220V (atender projeto complementar de gases medicinais e instalações elétricas)
FAM	AR COMPRIMIDO MEDICINAL
AC	AR CONDICIONADO
E	EXAUSTÃO
EH	INDICAÇÃO EIXO HIDROSSANITÁRIO
E.H	EIXO HIDROSSANITÁRIO DE ÁGUA FRIA
E.H	EIXO HIDROSSANITÁRIO DE ÁGUA QUENTE

ESPECIFICAÇÕES DAS PAREDES		
LEGENDA	DESCRIÇÃO	ESPESSURA (mm)
	PAREDE DE BLOCO DE CONCRETO BARITADA NOS DOIS LADOS	0,22
	PAREDE DE DRYWALL BARITADA EM UM LADO	0,10
	PAREDE DE DRYWALL BARITADA EM UM LADO	0,11
	PAREDE DE DRYWALL BARITADA EM UM LADO	0,11
	PAREDE DE DRYWALL BARITADA NOS DOIS LADOS	0,11
	PAREDE DE DRYWALL REFORÇADA (CENTRO CIRÚRGICO)	0,13
	PAREDE DE DRYWALL TIPO RU	0,10
	PAREDE DE DRYWALL TIPO RU	0,15
	PAREDE EM BLOCO DE CONCRETO (PAREDES EXTERNAS)	0,20
	PAREDE EM BLOCO DE CONCRETO (PAREDES EXTERNAS)	0,20
	PAREDE EM BLOCO DE CONCRETO BARITADA EM UM LADO	0,20
	PAREDE EM BLOCO DE CONCRETO BARITADA EM UM LADO	0,21

LEGENDA ACABAMENTOS	
PISO	
1	Piso em granito polido.
2	Piso em vinílico tipo manta condutiva.
PAREDE	
1	Pintura acrílica, resistente à umidade.
2	Revestimento cerâmico 60x60 cm ou equivalente, instalado até o teto, na cor branco, acabamento polido ou esmaltado.
3	Pintura acrílica, resistente à umidade sobre barba
TETO	
1	Forro de gesso acartonado.
2	Pintura acrílica sobre laje, resistente à umidade.

FOLHA 3/4	PROJETO TÉCNICO	Esc. Indicada
INFORMAÇÕES	Assunto: PROJETO DE SEGURANÇA CONTRA INCÊNDIO E PÂNICO - PSCIP	
	Ocupação: SERVIÇO DE SAÚDE - H-3	
COMPLEMENTARES	Local:	
	Responsável pelo Estabelecimento: SECRETARIA DE ATENÇÃO ESPECIALIZADA A SAÚDE	
	Resp. Técnico: DANIEL AUGUSTO MARTINS DA SILVA	CREA: 200.361/D
	Área Construída: 3740,92 m ²	Área do Terreno: 6615,00 m ² Área Total da Edificação: 3740,92 m ²