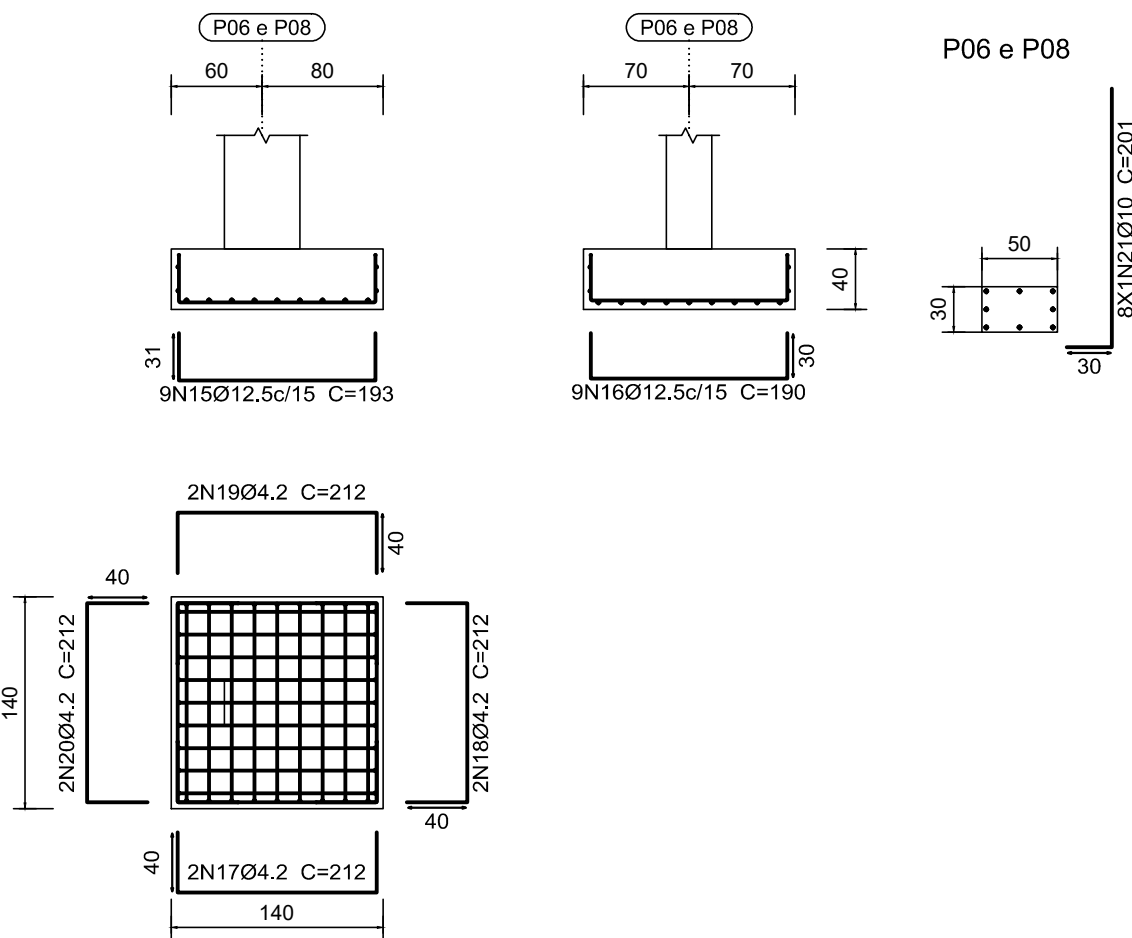


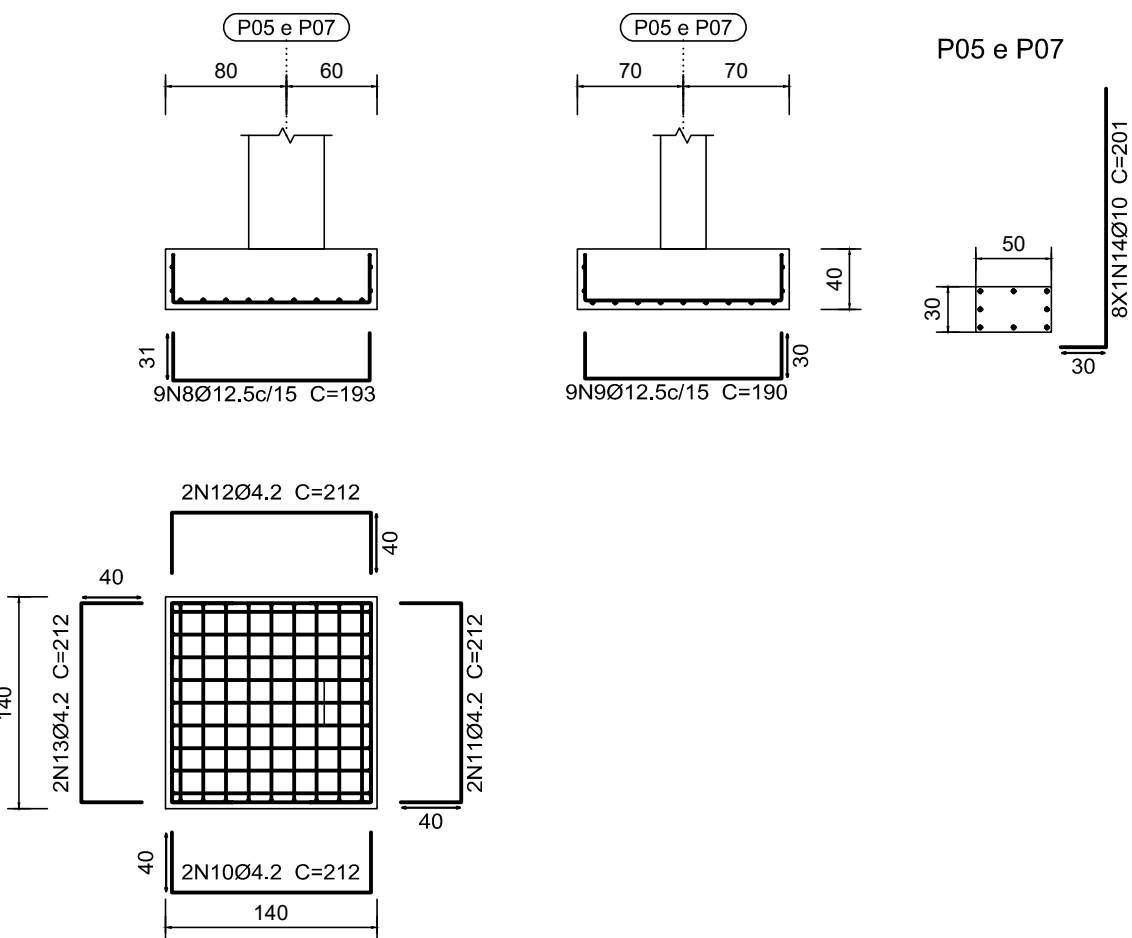
Implantação de pilares - Fundação			
Pilar	Dimensão (cm)	Coordenadas do centro	
		Coordenada X (cm)	Coordenada Y (cm)
P01	50x30	-9	3000
P02	50x30	2551	3000
P03	50x30	-9	2400
P04	50x30	2551	2400
P05	50x30	-9	1800
P06	50x30	2551	1800
P07	50x30	-9	1200
P08	50x30	2551	1200
P09	50x30	-9	600
P10	50x30	2551	600
P11	50x30	-9	0
P12	50x30	2551	0

Cota de arranque dos pilares: -1.00 m

P06 e P08





P05 e P07



Elemento	Pos.	Diam.	Q.	Dob. (cm)	Reta (cm)	Dob. (cm)	Comp. (cm)	Total (cm)	CA-50 (kg)	CA-60 (kg)
P01=P02=P03=P04 P09=P10=P11=P12										
1	Ø10	9	32	129	32	193	1737	10.7		
2	Ø10	9	31	129	31	191	1719	10.6		
3	Ø4.2	2	40	132	40	212	424		0.5	
4	Ø4.2	2	40	132	40	212	424		0.5	
5	Ø4.2	2	40	132	40	212	424		0.5	
6	Ø4.2	2	40	132	40	212	424		0.5	
7	Ø10	8	30	172		202	1616	10.0		
Total+10%: (x8):									34.4	2.2
									275.2	17.6
P05=P07										
8	Ø12.5	9	31	131	31	193	1737	16.7		
9	Ø12.5	9	30	130	30	190	1710	16.5		
10	Ø4.2	2	40	132	40	212	424		0.5	
11	Ø4.2	2	40	132	40	212	424		0.5	
12	Ø4.2	2	40	132	40	212	424		0.5	
13	Ø4.2	2	40	132	40	212	424		0.5	
14	Ø10	8	30	171		201	1608	9.9		
Total+10%: (x2):									47.4	2.2
									94.8	4.4
P06=P08										
15	Ø12.5	9	31	131	31	193	1737	16.7		
16	Ø12.5	9	30	130	30	190	1710	16.5		
17	Ø4.2	2	40	132	40	212	424		0.5	
18	Ø4.2	2	40	132	40	212	424		0.5	
19	Ø4.2	2	40	132	40	212	424		0.5	
20	Ø4.2	2	40	132	40	212	424		0.5	
21	Ø10	8	30	171		201	1608	9.9		
Total+10%: (x2):									47.4	2.2
									94.8	4.4
									Ø4.2: 0.0	26.4
									Ø10: 318.8	0.0
									Ø12.5: 146.0	0.0
									Total: 464.8	26.4

Resumo Aço Fundação	Comp. total (m)	Peso+10% (kg)	Total
CA-50	Ø10	470.1	319
	Ø12.5	137.9	146
CA-60	Ø4.2	203.5	24
Total			489

ASSINATURAS E APROVAÇÃO

PROJETISTA  LEONARDO SILVEIRA LIMA ENGENHEIRO CIVIL - RSP: 0601581957		
APROVAÇÃO		
 www.geopac.com.br - contato@geopac.com.br		
PROPRIETÁRIO: PREFEITURA MUNICIPAL DE ARACATI		
EMPREENDEDIMENTO: CONSTRUÇÃO DO POLO ESPORTIVO DA EFF ZÉ MELANCIA - COBERTA DA QUADRA DE CANOA QUEBRADA		
ENDEREÇO: RUA DRAGÃO DO MAR, 222 - CANOA QUEBRADA, ARACATI - CE		
PROJETO: ESTRUTURA DE CONCRETO ARMADO		
CONTEÚDO DA PRANCHA: LOCAÇÃO DAS FUNDAÇÕES DETALHE DAS FUNDAÇÕES		
DESENHO: DANUBIO	ESCALA: INDICADA	PRANCHA: 01
REVISÃO: R00	CONTEÚDO: EMIÇÃO INICIAL	
DATA: JANEIRO/2026		