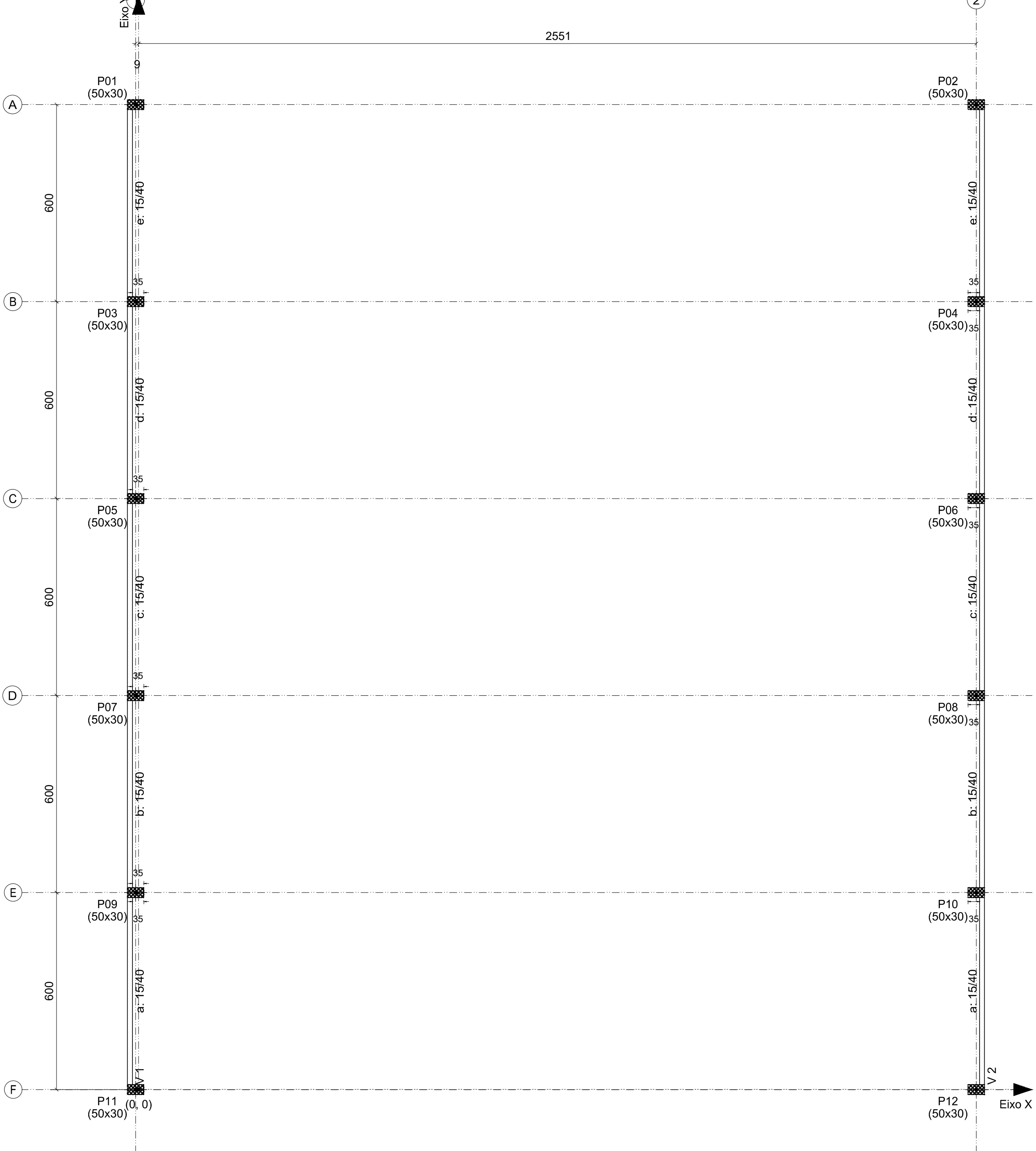


Implantação de pilares - TERREO			
Pilar	Dimensão (cm)	Coordenadas do centro	
		Coordenada X (cm)	Coordenada Y (cm)
P01	50x30	-9	3000
P02	50x30	2551	3000
P03	50x30	-9	2400
P04	50x30	2551	2400
P05	50x30	-9	1800
P06	50x30	2551	1800
P07	50x30	-9	1200
P08	50x30	2551	1200
P09	50x30	-9	600
P10	50x30	2551	600
P11	50x30	-9	0
P12	50x30	2551	0
Cota de arranque dos pilares: 0,00 m			

TERREO				
Elemento	Formas (m2)	Superfície (m2)	Volume (m3)	Barras (kg)
Vigas	45,60	8,55	3,640	237
Pilares	11,52	-	1,080	47
Total	-	8,55	4,720	284
Índices (por m2)	-	-	0,456	27,44
Superfície total: 10,35 m2				



TOPO PILAR				
Elemento	Formas (m2)	Superfície (m2)	Volume (m3)	Barras (kg)
Vigas	45,60	8,55	3,640	237
Pilares	80,64	-	7,560	520
Total	-	8,55	11,200	757
Índices (por m2)	-	-	1,082	73,14
Superfície total: 10,35 m2				

ASSINATURAS E APROVAÇÃO

PROJETISTA

Leonardo Silveira Lima
LEONARDO SILVEIRA LIMA
ENGENHEIRO CIVIL - RBP 060181967

APROVAÇÃO

GEO PAC
www.geopac.com.br - contato@geopac.com.br

PROPRIETÁRIO:
PREFEITURA MUNICIPAL DE ARACATI

EMPREENDIMENTO:
CONSTRUÇÃO DO POLO ESPORTIVO DA EEF ZÉ MELANCIA - COBERTA DA QUADRA DE CANOA QUEBRADA

ENDEREÇO:
RUA DRAGÃO DO MAR, 222 - CANOA QUEBRADA, ARACATI - CE

PROJETO:
ESTRUTURA DE CONCRETO ARMADO

CONTEÚDO DA PRANCHA:
FORMA TERREO
FORMA TOPO PILARES

DESENHO: DANUBIO	ESCALA: INDICADA	PRANCHA: 02
REVISÃO: R00	CONTEÚDO: EMIÇÃO INICIAL	
DATA: JANEIRO/2026		