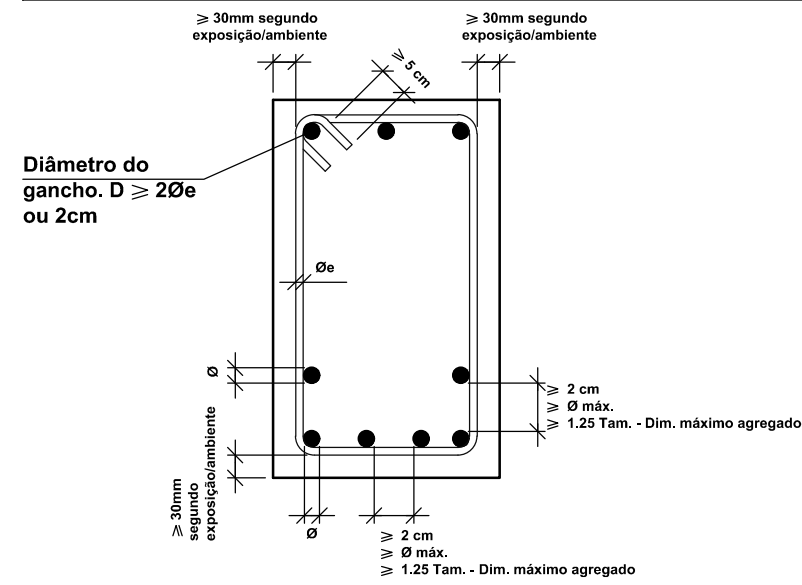


Relação do aço					
AÇO	N	DIAM (mm)	QUANT	C.UNIT (cm)	C.TOTAL (cm)
CA80	1	5.0	628	99	62172
CA50	2	5.0	2	225	450
	3	5.0	8	223	1784
	4	6.3	3	108	324
	5	6.3	1	72	72
	6	8.0	4	638	2552
	7	8.0	4	654	2616
	8	8.0	4	691	2764
	9	8.0	1	175	175
	10	8.0	2	255	510
	11	8.0	1	190	190
	12	8.0	2	295	590
	13	8.0	4	1199	4796
	14	8.0	2	1200	2400
	15	8.0	2	300	600
CA50	16	8.0	1	170	170
	17	8.0	1	185	185
	18	8.0	2	300	600
	19	8.0	2	806	1612
	20	8.0	2	225	450
	21	8.0	4	240	960
	22	8.0	4	280	1120
	23	8.0	4	236	944
	24	8.0	4	256	1024
	25	8.0	6	223	1338
	26	8.0	2	234	468
	27	8.0	2	254	508
	28	10.0	4	691	2764
	29	10.0	2	740	1480
CA50	30	10.0	2	638	1276
	31	10.0	2	700	1400
	32	10.0	2	741	1482
	33	10.0	1	220	220
	34	10.0	2	1067	2134
	35	12.5	6	633	3798
	36	12.5	8	608	5024
	37	12.5	6	638	3828
	38	12.5	2	1197	2394
	39	12.5	2	777	1554
	40	12.5	2	1155	2310
	41	12.5	2	218	436
	42	12.5	2	1062	2124

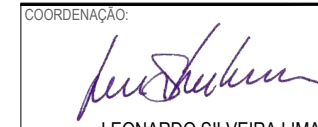
Resumo do aço			
AÇO	DIAM (mm)	C.TOTAL (m)	PESO + 10% (kg)
CA50	6.3	4	1.1
CA80	8.0	269.8	117.1
	10.0	107.6	72.9
	12.5	214.7	227.5
	5.0	644.1	109.2
PESO TOTAL (kg)		CA50	418.6
		CA80	109.2

Volume de concreto (C-30) = 6.4 m³
Área de forma = 122.76 m²

Cobrimentos e espaçamentos entre barras em vigas.



ASSINATURAS E APROVAÇÃO

COORDENAÇÃO: 
LEONARDO SILVEIRA LIMA
ENGENHEIRO CIVIL - RNP: 001581087

NOME PROFISSIONAL
ESPECIALIDADE - RNP: XXXX

APROVAÇÃO

GEOPAC
www.geopac.com.br - contato@geopac.com.br

PROPRIETÁRIO:
PREFEITURA MUNICIPAL DE ARACATI

OBJETO:
REFORMA E AMPLIAÇÃO DO CEI ÂNGELA CLOTILDE

ESTRUTURAL

IDENTIFICAÇÃO DOS DESENHOS:
01 - Vigas do pavimento Cobertura

TOTAL:
VARZEA DA MATRIZ, ARACATI-CE

DATA:
MAR/2026

PRONÓIA:
08/11

REVISÃO:
REBOUCAS

INDICADA

CONTROLE: