

LEGENDA DE SÍMBOLOS

	NOME DO CORTE Nº DA PRANCHETA		SIBE, DESCE E PASSA ENTRE OS PAVIMENTOS
SIGLAS DAS COLUNAS			
COLUNA BITOLA		TQ - Tubo de Queda CV - Ventilação AP - Água Pluvial	TG - Tubo de Gordura TS - Tubo de Sabão AF - Água Fria
ALP - Alimentador Predial LFP - Limpaca EXTIAVIS - Extintor/Alivador		Hômetro	
LV - Lavatório, 12"	DU - Duche Higiénica, 12"	RH - Ralo Hemisférico, 8x4 Abaxial	
CD - Caixa de Descarga, 12"	CH - Chuveiro, 12"	CS - Caixa Sifonada	
RS - Ralo Seco	TJ - Tomeira de Jardim, 3/4"	RL - Ralo Linear	
Tubo de Esgoto Sêco Normal DN Ø150mm Perfurado de 100cm de profundidade			

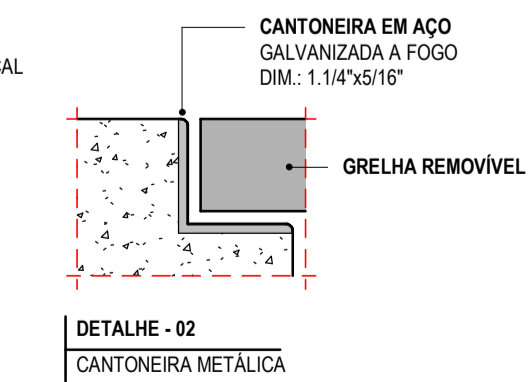
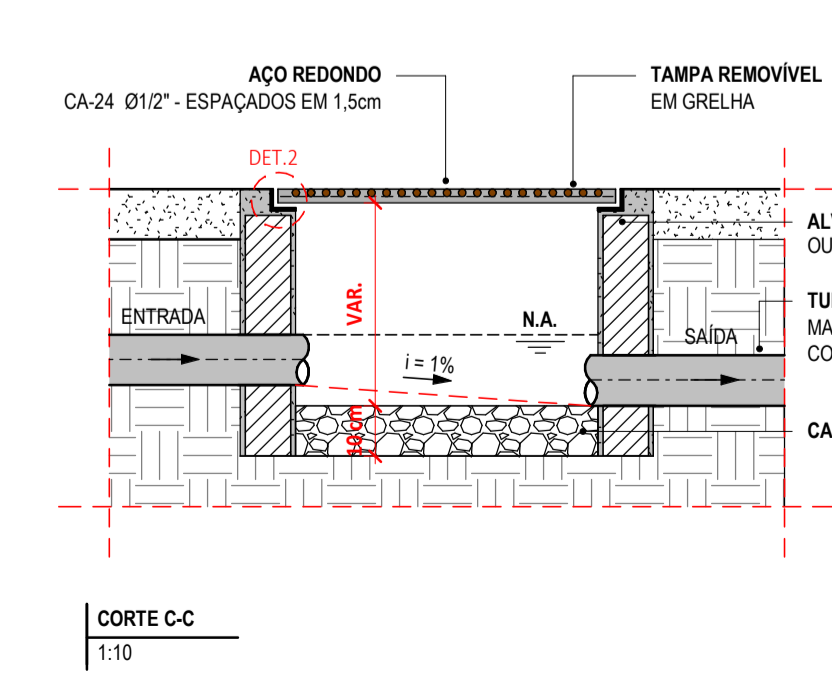
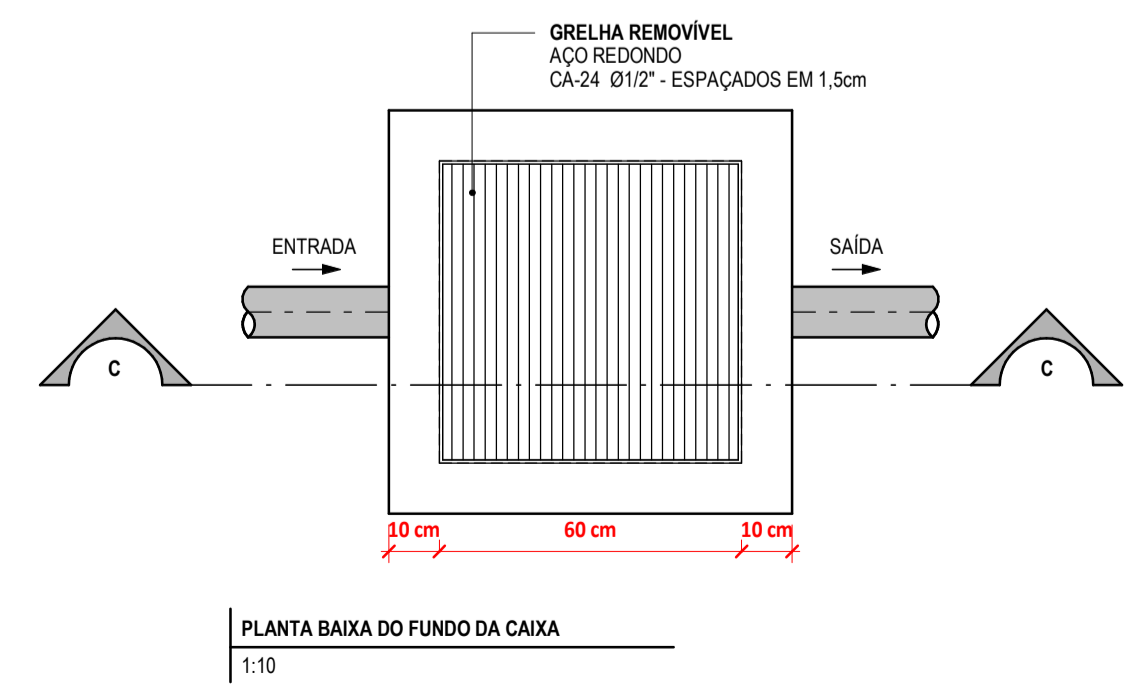
Caixa de Areia (C.A.)	Caixa de Gordura/Sabão (C.G.) (C.S.)
Caixa em Alvenaria / Brita no fundo	Caixa em Alvenaria
Caixa de Inspeção (C.I.) Sifonada (C.I.S.)	Caixa com Registro (C.R)
Caixa em Alvenaria	Caixa em Alvenaria

LEGENDA DE CORES

	ÁGUAS PLUVIAIS TUBULAÇÃO EM PVC SÉRIE NORMAL (PVC-S) OU SÉRIE REFORÇADA (PVC-SR) QUANDO ESPECIFICADA.		DRENO DE AR-CONDICIONADO TUBULAÇÃO EM PVC SÉRIE NORMAL (PVC-SN)
--	--	--	--

- SUBSISTEMA DE ÁGUAS PLUVIAIS (NBR 10846)**
1. TODO COLETORES VERTICAL DE CAIXA PARA ÁGUAS PLUVIAIS DE TELHAADO, DEVERÁ SER PROVIDO DE UM RALO HEMISFÉRICO TIPO ABACAXI (RH).
 2. OS TUBOS DE QUEDAS DEVEM SEMPRE QUE POSSÍVEL, SER INSTALADOS EM UM ÚNICO ALINHAMENTO. QUANDO NECESSÁRIOS, OS DESVIOS DEVEM SER FEITOS COM CURVAS DE RAIO LONGO OU DOIS JOELHOS DE 45°.
 3. CIMENTO MÍNIMO DE 0,2%.
 4. AMBIENTES FREQUENTEMENTE LAVAVES (COMO BANHEIRO, COZINHAS, LAVANDERIAS, ÁREAS DE SERVIÇO E SIMILARES) DEVEM SER EXECUTADOS COM CIMENTO MÍNIMO DE 0,2% EM DIREÇÃO AO RALO OU PORTA DE SAÍDA, COM LIMITE MÁXIMO DE 1,5%.
 5. BOXES DE BANHEIROS E SAUNAS DEVEM SER EXECUTADOS COM CIMENTO ENTRE 1,5 E 2,5% EM DIREÇÃO AO RALO.
 6. AS SUPERFÍCIES DE LAJES IMPERMEABILIZADAS DEVEM SER EXECUTADAS COM CIMENTO MÍNIMO DE 1,5%.

1 PLANTA BAIXA - PLUVIAL - TERREO
1:75



ASSINATURAS E APROVAÇÃO

PROJETISTA: GEOPAC ENGENHARIA E CONSULTORIA
LEONARDO SILVEIRA LIMA
ENGENHEIRO CIVIL E SANITÁRIA
CREA Nº 10810/2010

APROVAÇÃO:

GEOPAC
www.geopac.com.br - contato@geopac.com.br

PROPRIETÁRIO: PREFEITURA MUNICIPAL DE ARACATI
EMPRESAMENTO: REFORMA E AMPLIAÇÃO DO CEI ÂNGELA CLOTILDE
ENDEGERO: VÁRZEA DA MATRIZ, ARACATI - CE
PROJETO: INSTALAÇÕES HIDROSSANITÁRIAS

CONTEÚDO DA PRANCHETA:
DETALHE CAIXA DE AREIA (CA)
PLANTA BAIXA - PLUVIAL - TERREO

DESENHO: PAULO MOURA	ESCALA: INDICADA	PRANCHETA: 11/11
REVISÃO: R00	CONTEÚDO: EMISSÃO INICIAL	DATA: MARÇO/2026

Formata A1 Esc.: 100mm x 564mm