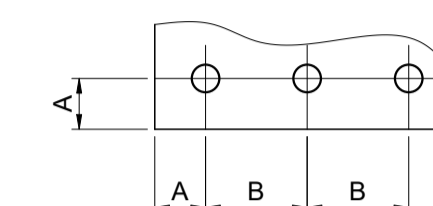


NOTAS GERAIS

- DIMENSÕES E ELEVÇÕES EM MILÍMETROS;
- MATERIAIS:
 - PERFIS W: ASTM A572 GRAU 50
 - CANTONEIRAS E PERFIS U: ASTM A36
 - CHAPAS: ASTM A36
 - FERRO REDONDO: ASTM A36
 - ELETRODOS AWS E60XX
 - PARAFUSOS ASTM A307 (EXCETO ONDE INDICADO)
- AS LIGAÇÕES, EXCETO ONDE INDICADAS, DEVEM SER DIMENSIONADAS PARA:
 - 75% DA CAPACIDADE DA PEÇA A CORTANTE;
 - 100% DA CAPACIDADE DA PEÇA A TRAÇÃO;
 - 100% DA CAPACIDADE DA PEÇA A FLEXÃO.
 - * LEVANDO-SE EM CONSIDERAÇÃO TODAS AS VERIFICAÇÕES PREVISTAS NA NBR 8800/08.
- DISTÂNCIAS DAS FURAÇÕES EM CHAPAS E PERFIS:



- ABREVIACOES:**
- (A.L.) = AMBOS OS LADOS;
 - (E.A.) = EXCETO ANOTADO;
 - (G) = GABARITO;
 - (T.C.) = TOPO DO CONCRETO;
 - (T.V.) = TOPO DA VIGA;
 - (T.P.) = TOPO DO PISO;
 - (F.I.C.B.) = FACE INFERIOR DA CH. DE BASE;
 - (TÍP.) = TÍPICO;
 - (EL.) = ELEVACAO;
 - (C.M.) = CONEXAO MOMENTO;
 - (CH.) = CHAPA;
 - (A.P.) = AGUAS PLUVIAIS;
 - (F.I.T.) = FACE INFERIOR DA TRELICHA;
 - (tf) = TONELADA FORÇA;
 - (i) = INCLINACAO;
 - (MIN.) = MÍNIMO;

DISTANCIAS DAS FURAÇÕES			
PARAFUSO	DIÁMETRO DO FURO (mm)	DISTÂNCIA "A" (mm)	DISTÂNCIA "B" (mm)
PARAF. Ø3/8"	12	20	40
PARAF. Ø1/2"	14	25	50
PARAF. Ø5/8"	18	30	60
PARAF. Ø3/4"	21	35	70
PARAF. Ø7/8"	24	40	80
PARAF. Ø1"	28	50	100
PARAF. Ø1.1/4"	36	60	120

5- AS COTAS PREVALECEM SOBRE AS INFORMAÇÕES OBTIDAS ATRAVÉS DA ESCALA, DEVE-SE CONFIRMAR TODAS AS INFORMAÇÕES OBTIDAS ATRAVÉS DA ESCALA COM O PROJETISTA (DL);

6- CONFIRMAR MEDIDAS NO LOCAL;

NORMAS:

- AÇÕES E SEGURANÇA ABNT NBR 8681:2004
- CARREGAMENTOS ABNT NBR 6120:2019
- VENTO ABNT NBR 6123:1988
- DIMENSIONAMENTO ABNT NBR 8800:2024
- DIMENSIONAMENTO ABNT NBR 14762:2010
- SOLDAS AWS D1.1

REAÇÕES:

OS VALORES TABELADOS DAS REAÇÕES NAS BASES REFEREM-SE AOS VALORES CARACTERÍSTICOS DAS AÇÕES (SEM MAJORAÇÃO).

PINTURA E CORROSÃO:

A PREPARAÇÃO DAS SUPERFÍCIES E A PINTURA DE OFICINA E DE CAMPO DEVEM ESTAR DE ACORDO COM OS REQUISITOS DO ANEXO N DA NORMA NBR 8800/24.

TODOS OS ELEMENTOS (PERFIS, CHAPAS, PARAFUSOS), DEVERÃO TER OU RECEBER TRATAMENTO GALVANIZADO, SENDO QUE PERFIS E CHAPAS DEVERÃO RECEBER PREPARAÇÃO ANTERIOR COM JATEAMENTO ABRASIVO.

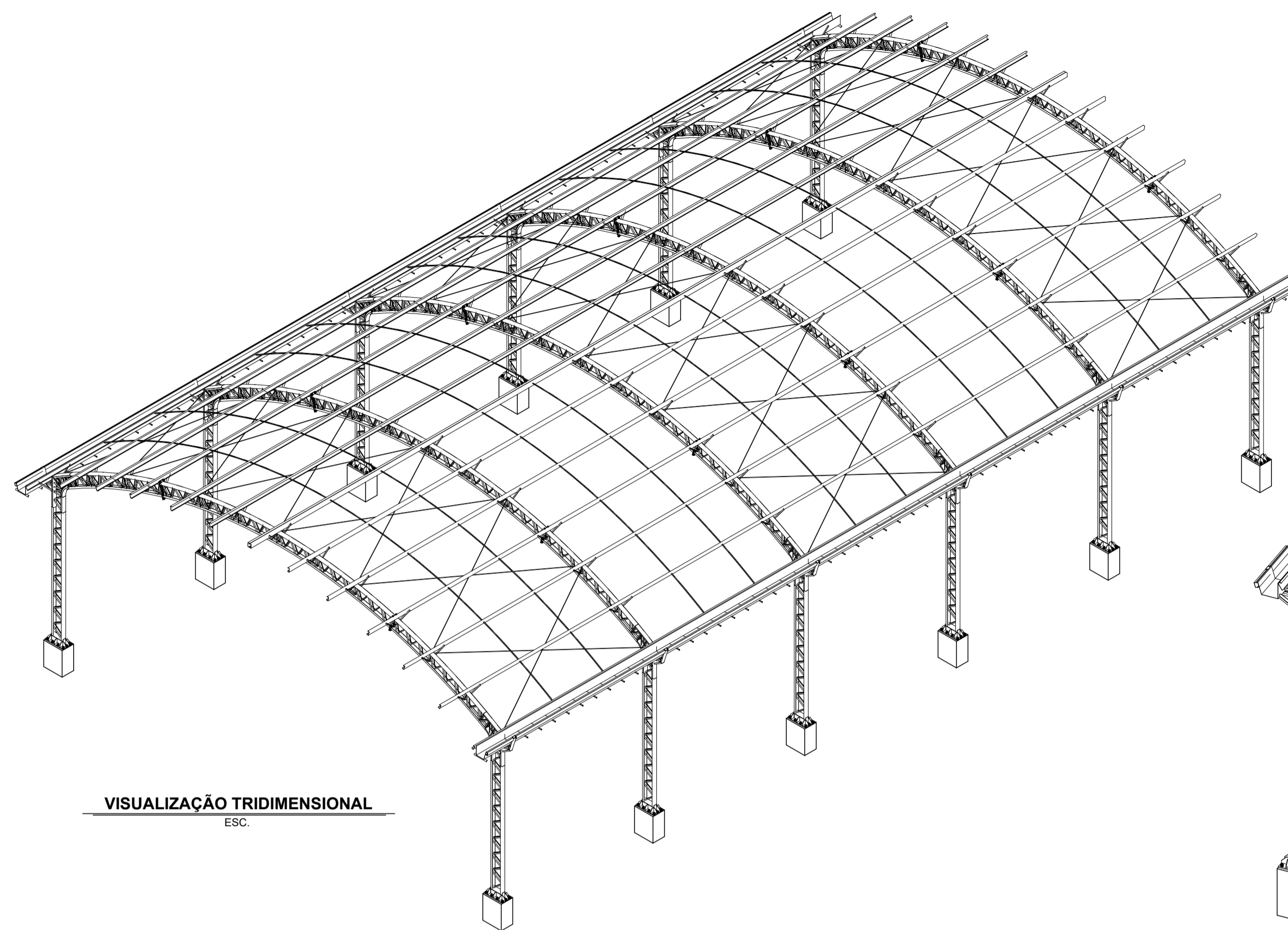
AS PARTES DAS PEÇAS DE AÇO QUE TRANSMITEM ESFORÇOS AO CONCRETO POR CONTATO DEVEM SER JATEADAS E GALVANIZADAS.

AS SUPERFÍCIES QUE VÃO SE TORNAR INACESSÍVEIS APÓS A MONTAGEM DEVEM ESTAR LIMPAS E PINTADAS DE ACORDO COM AS ESPECIFICAÇÕES DE PROTEÇÃO DO PROJETO, ANTES DE SE TORNAREM INACESSÍVEIS.

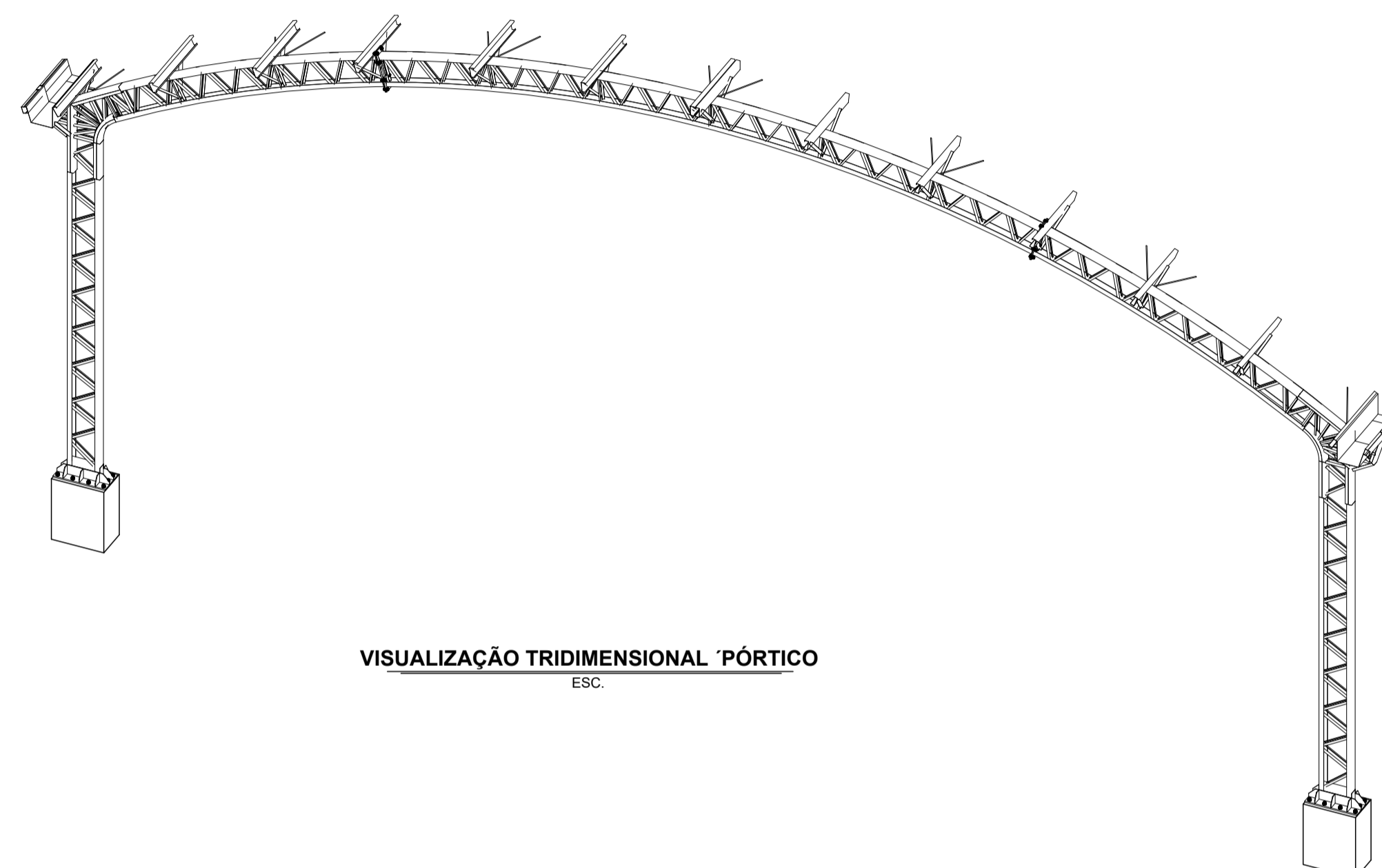
É NECESSÁRIO O FECHAMENTO DAS EXTREMIDADES DE PERFIS COM SEÇÕES FECHADAS PARA GARANTIR QUE ESTE ESTEJA VEDADO CONTRA A PENETRAÇÃO DE OXIGÊNIO EXTERNO.

MONTAGEM:

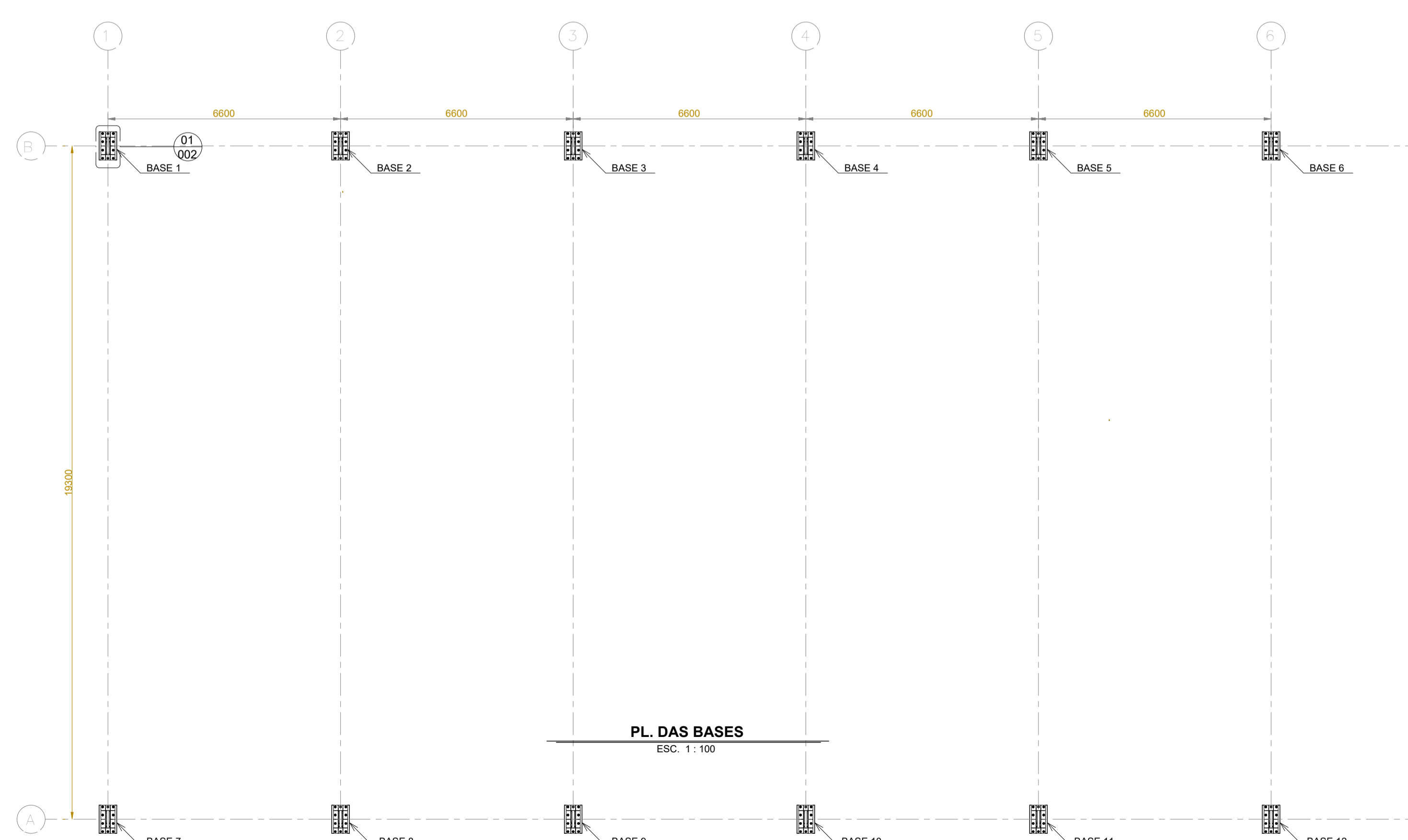
AS OPERAÇÕES DE MONTAGEM DEVERÃO SEGUIR MÉTODOS E SEQUÊNCIAS DE EXECUÇÃO OS MAIS EFICIENTES E ECONÔMICOS POSSÍVEIS. TRAVAMENTOS NECESSÁRIOS A MONTAGEM FICAM A CARGO DO FABRICANTE. SERÁ DE RESPONSABILIDADE DO EXECUTOR DA ESTRUTURA DE CONCRETO O PERFEITO POSICIONAMENTO DOS PILARES OU BASES SOBRE AS QUAIS SERÁ APOIADA A ESTRUTURA METÁLICA.



VISUALIZAÇÃO TRIDIMENSIONAL
ESC.



VISUALIZAÇÃO TRIDIMENSIONAL PÓRTICO
ESC.



PL. DAS BASES
ESC. 1:100

LISTA DE COMPRA DE MATERIAL

NÃO ESTÃO INCLUSOS NA LISTA DE MATERIAIS: CH. DE DETALHES, ELETRODOS & PARAFUSOS, QUE FICARÃO SOB RESPONSABILIDADE DA EMPRESA FABRICANTE.

MATERIAL DIMENSÕES	ESPECIFICAÇÃO	PESO TOTAL (Kg)	ÁREA DE SUPERFÍCIE (m²)*	COMPR. TOTAL (m)
L 25x3.2	ASTM A36	862.00	74.05	768.00
CH. 4.75	ASTM A36	40.00	2.22	11.00
CH. 8.0	ASTM A36	241.00	8.30	29.00
CH. 12.7	ASTM A36	192.00	4.33	10.00
CH. 19.0	ASTM A36	573.00	8.23	10.00
US 100x40x2.0	ASTM A36	457.00	58.94	170.00
US 125x50x4.75	ASTM A36	597.00	32.92	78.00
D 1/2	ASTM A36	257.00	10.45	266.00
L 38x3.2	ASTM A36	366.35	30.41	205.78
L 38x3.2	ASTM A36	320.65	26.79	181.22
UE 150x60x20x2.0	ASTM A36	2.316.00	296.21	497.00
US 125x75x3.75	ASTM A36	938.00	64.62	122.00
US 125x75x4.75	ASTM A36	2.231.00	121.99	231.00
TOTAL:		9.391.00	739.46	2.579.00

- NOTAS:**
- DIMENSÕES EM MILÍMETROS;
 - SOLDAS CONFORME "AWS". USAR ELETRODOS E-70XX;

ASSINATURAS E APROVAÇÃO

PROJETISTA
[Signature]
LEONARDO SILVEIRA LIMA
TIC/ENGENHEIRO CIVIL - RESP. 061018/0610

APROVAÇÃO

GEOPAC
www.geopac.com.br - contato@geopac.com.br

PROPRIETÁRIO:
PREFEITURA MUNICIPAL DE ARACATI

EMPREENHIMENTO:
QUADRA POLIESPORTIVA - COB. METÁLICA CÔRREGO DA NICA

ENDEREÇO:
CORREGO DA NICA-ARACATI-CE

PROJETO:
ESTRUTURA METÁLICA

CONTEÚDO DA PRANCHA:
VISUALIZAÇÃO TRIDIMENSIONAL/PL. DAS BASES/LISTA

DESENHO: DANUBIO
REVISÃO: 00
EMISSÃO INICIAL

ESCALA: INDICADA
DATA: 23/01/2026

PRANCHA: 001