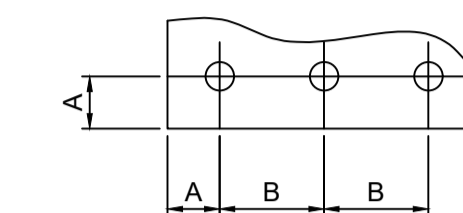


NOTAS GERAIS

- 1- DIMENSÕES E ELEVAÇÕES EM MILÍMETROS;
- 2- MATERIAIS:
 - PERFIS W: ASTM A572 GRAU 50
 - CANTONEIRAS E PERFIS U: ASTM A36
 - CHAPAS: ASTM A36
 - FERRO REDONDO: ASTM A36
 - ELETRODOS AWS E60XX
 - PARAFUSOS ASTM A307 (EXCETO ONDE INDICADO)
- 3- AS LIGAÇÕES, EXCETO ONDE INDICADAS, DEVEM SER DIMENSIONADAS PARA:
 - 75% DA CAPACIDADE DA PEÇA A CORTANTE;
 - 100% DA CAPACIDADE DA PEÇA A TRAÇÃO;
 - 100% DA CAPACIDADE DA PEÇA A FLEXÃO.
 - * LEVANDO-SE EM CONSIDERAÇÃO TODAS AS VERIFICAÇÕES PREVISTAS NA NBR 8800/08.
- 4- DISTÂNCIAS DAS FURAÇÕES EM CHAPAS E PERFIS:



- ABREVIações:**
- (A.L.) = AMBOS OS LADOS;
 - (E.A.) = EXCETO ANOTADO;
 - (G) = GABARITO;
 - (T.C.) = TOPO DO CONCRETO;
 - (T.V.) = TOPO DA VIGA;
 - (T.P.) = TOPO DO PISO;
 - (F.I.C.B.) = FACE INFERIOR DA CH. DE BASE;
 - (TÍP.) = TÍPICO;
 - (EL.) = ELEVAÇÃO;
 - (C.M.) = CONEXÃO MOMENTO;
 - (CH.) = CHAPA;
 - (A.P.) = AGUAS PLUVIAIS;
 - (F.I.T.) = FACE INFERIOR DA TRELIÇA;
 - (tf) = TONELADA FORÇA;
 - (i) = INCLINAÇÃO;
 - (MIN.) = MÍNIMO;

DISTÂNCIAS DAS FURAÇÕES			
PARAFUSO	DIÂMETRO DO FURO (mm)	DISTÂNCIA "A" (mm)	DISTÂNCIA "B" (mm)
PARAF Ø3/8"	12	20	40
PARAF Ø1/2"	14	25	50
PARAF Ø5/8"	18	30	60
PARAF Ø3/4"	21	35	70
PARAF Ø7/8"	24	40	80
PARAF Ø1"	28	50	100
PARAF Ø1.1/4"	36	60	120

5- AS COTAS PREVALECEM SOBRE AS INFORMAÇÕES OBTIDAS ATRAVÉS DA ESCALA. DEVE-SE CONFIRMAR TODAS AS INFORMAÇÕES OBTIDAS ATRAVÉS DA ESCALA COM O PROJETISTA (DL);

6- CONFIRMAR MEDIDAS NO LOCAL;

NORMAS:

- 1- AÇÕES E SEGURANÇA ABNT NBR 8681:2004
- 2- CARREGAMENTOS ABNT NBR 6120:2019
- 3- VENTO ABNT NBR 6123:1988
- 4- DIMENSIONAMENTO ABNT NBR 8800:2024
- 5- DIMENSIONAMENTO ABNT NBR 14762:2010
- 6- SOLDAS AWS D1.1

REAÇÕES:

OS VALORES TABELADOS DAS REAÇÕES NAS BASES REFEREM-SE AOS VALORES CARACTERÍSTICOS DAS AÇÕES (SEM MAJORAÇÃO).

PINTURA E CORROÇÃO:

A PREPARAÇÃO DAS SUPERFÍCIES E A PINTURA DE OFICINA E DE CAMPO DEVEM ESTAR DE ACORDO COM OS REQUISITOS DO ANEXO N DA NORMA NBR 8800/24.

TODOS OS ELEMENTOS (PERFIS, CHAPAS, PARAFUSOS), DEVERÃO TER OU RECEBER TRATAMENTO GALVANIZADO, SENDO QUE PERFIS E CHAPAS DEVERÃO RECEBER PREPARAÇÃO ANTERIOR COM JATEAMENTO ABRASIVO.

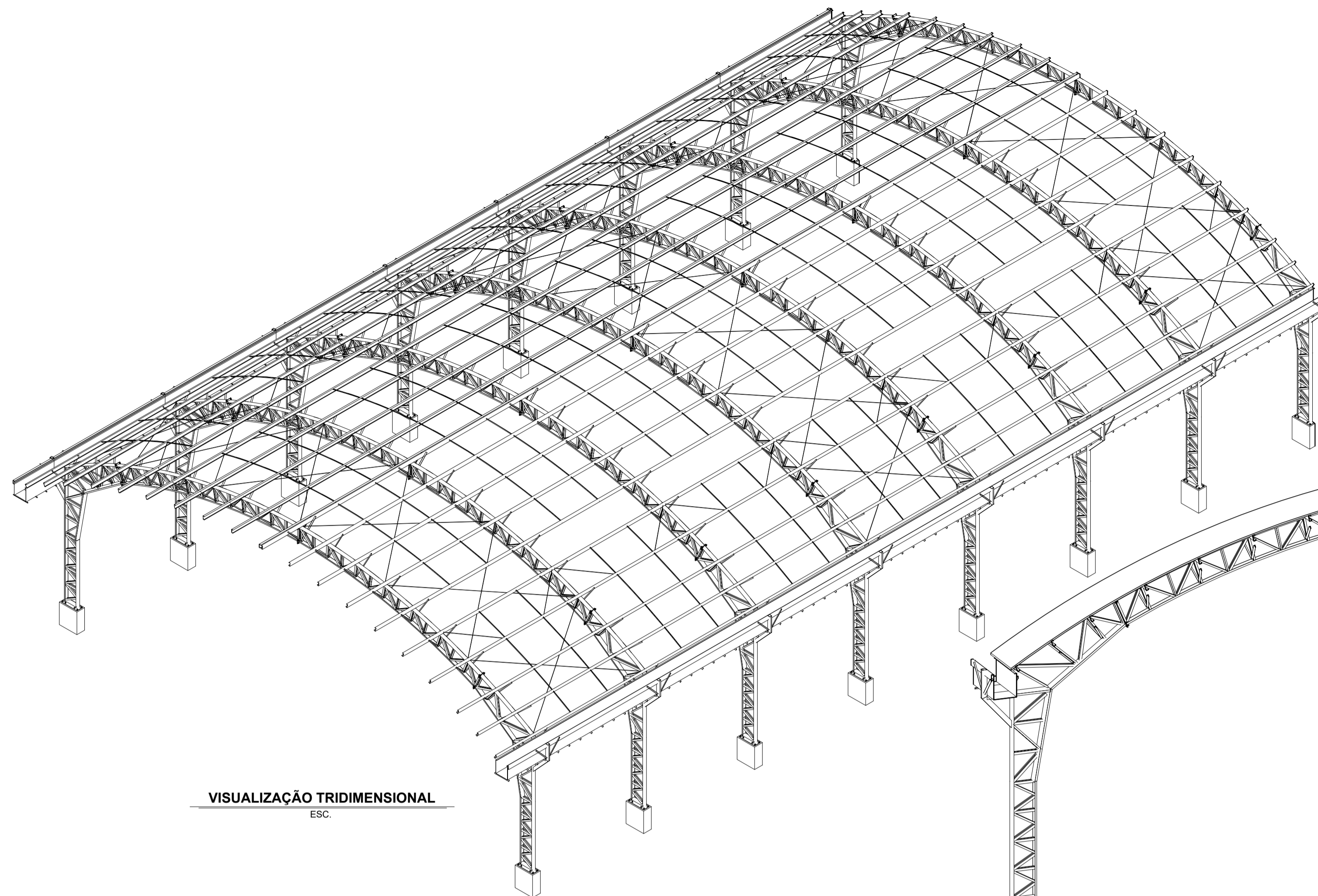
AS PARTES DAS PEÇAS DE AÇO QUE TRANSMITEM ESFORÇOS AO CONCRETO POR CONTATO DEVEM SER JATEADAS E GALVANIZADAS.

AS SUPERFÍCIES QUE VÃO SE TORNAR INACESSÍVEIS APÓS A MONTAGEM DEVEM ESTAR LIMPAS E PINTADAS DE ACORDO COM AS ESPECIFICAÇÕES DE PROTEÇÃO DO PROJETO, ANTES DE SE TORNAREM INACESSÍVEIS.

É NECESSÁRIO O FECHAMENTO DAS EXTREMIDADES DE PERFIS COM SEÇÕES FECHADAS PARA GARANTIR QUE ESTE ESTEJA VEDADO CONTRA A PENETRAÇÃO DE OXIGÊNIO EXTERNO.

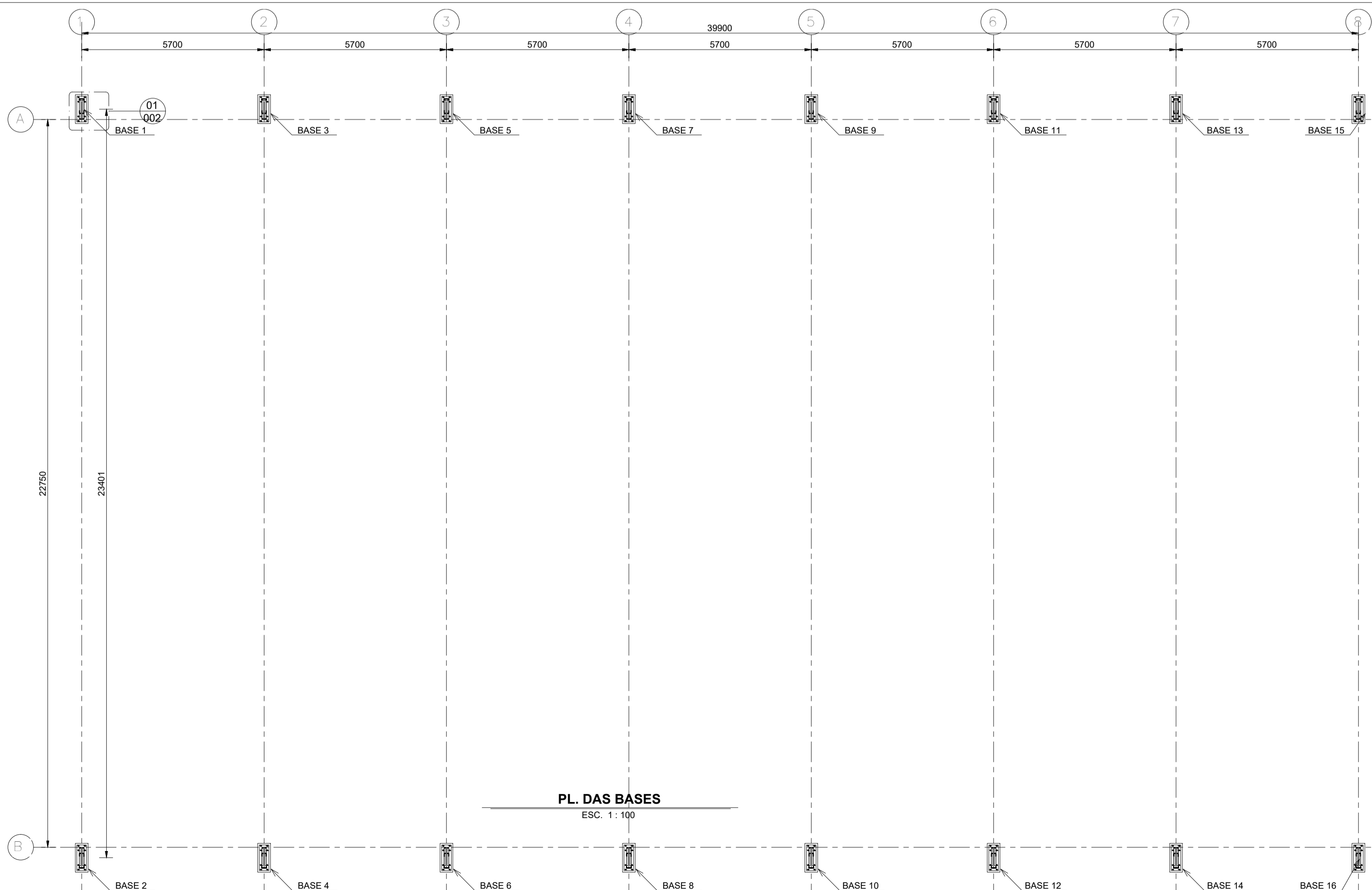
MONTAGEM:

AS OPERAÇÕES DE MONTAGEM DEVERÃO SEGUIR MÉTODOS E SEQUÊNCIAS DE EXECUÇÃO OS MAIS EFICIENTES E ECONÔMICOS POSSÍVEIS. TRAVAMENTOS NECESSÁRIOS A MONTAGEM FICAM A CARGO DO FABRICANTE. SERÁ DE RESPONSABILIDADE DO EXECUTOR DA ESTRUTURA DE CONCRETO O PERFEITO POSICIONAMENTO DOS PILARES OU BASES SOBRE AS QUAIS SERÁ APOIADA A ESTRUTURA METÁLICA.



VISUALIZAÇÃO TRIDIMENSIONAL ESC.

VISUALIZAÇÃO TRIDIMENSIONAL PÓRTICO ESC.



PL. DAS BASES ESC. 1 : 100

LISTA DE COMPRA DE MATERIAL

MATERIAL DIMENSÕES	ESPECIFICAÇÃO	PESO TOTAL (Kg)	ÁREA DE SUPERFÍCIE (m²)*	COMPR. TOTAL (m)
L 38x3.2	ASTM A36	114.00	9.49	64.00
L 38x4.8	ASTM A36	1.049.00	84.23	644.00
L 44x3.2	ASTM A36	1.292.00	107.22	622.00
CH. 9.5	ASTM A36	269.00	7.93	15.00
CH. 16.0	ASTM A36	483.00	8.24	13.00
US 125x50x2.65	ASTM A36	355.00	34.65	82.00
US 150x50x2.65	ASTM A36	923.00	89.83	186.00
D 3/8	ASTM A36	176.00	9.45	317.00
L 38x3.2	ASTM A36	365.68	30.48	205.73
L 38x3.2	ASTM A36	992.32	82.80	558.27
UE 150x60x20x2.0	ASTM A36	4.501.00	577.28	966.00
US 150x50x3.75	ASTM A36	2.450.00	169.14	351.00
US 150x50x4.75	ASTM A36	1.350.00	73.97	155.00
TOTAL:		14.922.00	1294.85	4.179.00

- NOTAS:**
- 1 - DIMENSÕES EM MILÍMETROS;
 - 2 - SOLDAS CONFORME "AWS". USAR ELETRODOS E-70XX;

ASSINATURAS E APROVAÇÃO

PROJETISTA

 LEONARDO SILVEIRA LIMA
 ENGENHEIRO CIVIL E SANEAMENTO
 CREA-RJ 015161/001

APROVAÇÃO

GEO PAC
 www.geopac.com.br - contato@geopac.com.br

PROPRIETÁRIO:
PREFEITURA MUNICIPAL DE ARACATI
 EMPREENDIMENTO:
QUADRA NOSSA SENHORA DE LOURDES
 ENDEREÇO:
 TV. BENI CARVALHO-ARACATI-CE
 PROJETO:
ESTRUTURA METÁLICA
 CONTEÚDO DA PRANCHA:
VISUALIZAÇÃO TRIDIMENSIONAL/PL. DAS BASES/LISTA

DESENHO: DANUBIO	ESCALA: INDICADA	PRANCHA: 001
REVISÃO: 01	CONTEÚDO DA REVISÃO: CONTEÚDO 1	DATA: 10/03/2026