

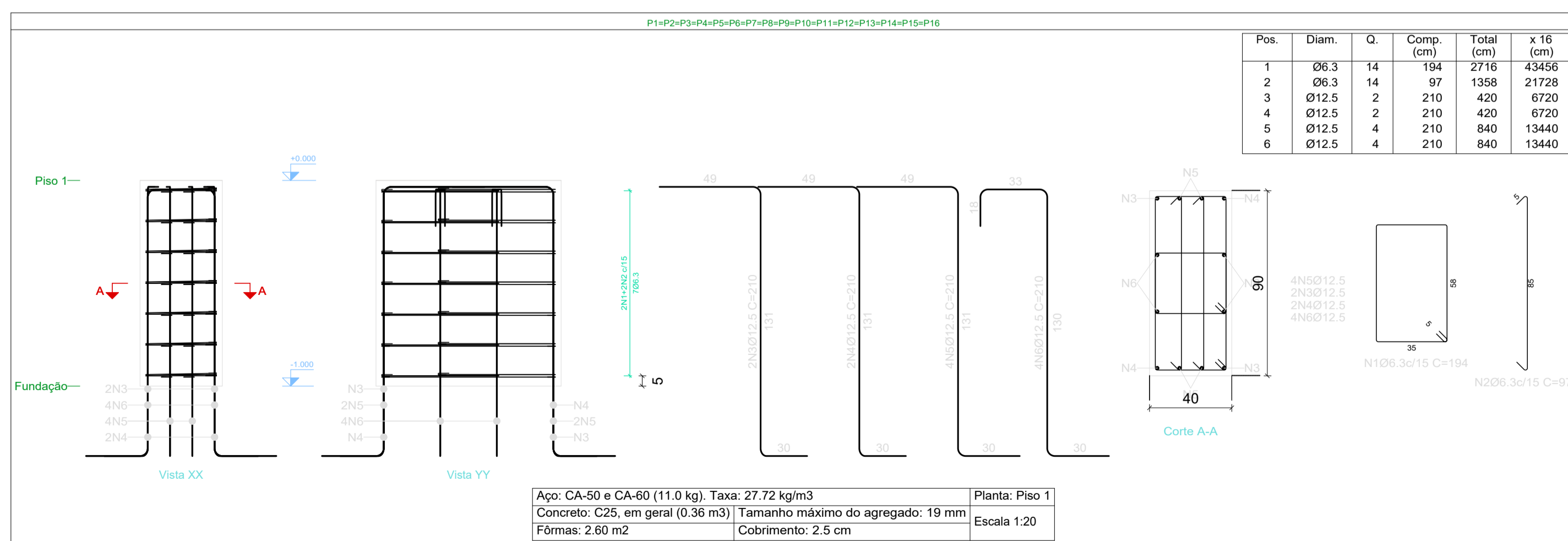
LOCAÇÃO PILARES
ESC. 1: 100

Planta: Piso 1
Concreto: C25, em geral
Aço dos estribos: CA-50 e CA-60

Elemento	Pos.	Diam.	Q.	Esquema (cm)	Comp. (cm)	Total (cm)	CA-50 (kg)	CA-60 (kg)	
P1=P2=P3=P4=P5 P6=P7=P8=P9=P10 P11=P12=P13=P14 P15=P16	1	Ø6.3	14		194	2716	6.7		
	2	Ø6.3	14		97	1358	3.3		
	3	Ø12.5	2	Consultar o desenho	210	420	4.0		
	4	Ø12.5	2	Consultar o desenho	210	420	4.0		
	5	Ø12.5	4		210	840	8.1		
	6	Ø12.5	4	Consultar o desenho	210	840	8.1		
Total+10% (x16):							37.6		
							Ø6.3:	176.0	0.0
							Ø12.5:	425.6	0.0
Total:							601.6	0.0	

Resumo Aço Pilares	Comp. total (m)	Peso+10% (kg)	Total
CA-50 Ø6.3	651.8	176	
Ø12.5	403.2	427	603

NOTAS:
1 - DIMENSÕES EM CENTÍMETROS;



DET. PILARES

Piso 1			
Elemento	Fôrmas (m ²)	Volume (m ³)	Barra (kg)
Pilares	41.60	5.760	176
Total	-	5.760	176
Índices (por m ²)	-	1.000	30.56
Superfície total:	5.76 m ²		

ASSINATURAS E APROVAÇÃO

PROJETISTA

LEONARDO SILVEIRA LIMA
ENGENHEIRO CIVIL DE SUPERVISÃO
CREA: RFP 01881057

APROVAÇÃO

GEPAC
www.gepac.com.br - contato@gepac.com.br

PROPRIETÁRIO:
PREFEITURA MUNICIPAL DE ARACATI

EMPREENDIMENTO:
QUADRA NOSSA SENHORA DE LOURDES

ENDEREÇO:
TV. BENI CARVALHO-ARACATI-CE

PROJETO:
ESTRUTURA DE CONCRETO

CONTEÚDO DA PRANCHA:
LOCAÇÃO PILARES
DET. PILARES
LISTA DE MATERIAIS - PILARES

DESENHO:
DANUBIO

ESCALA:
INDICADA

PRANCHA:

REVISÃO: CONTEÚDO DA REVISÃO:
00 EMISSÃO INICIAL

DATA:
10/03/2026

002