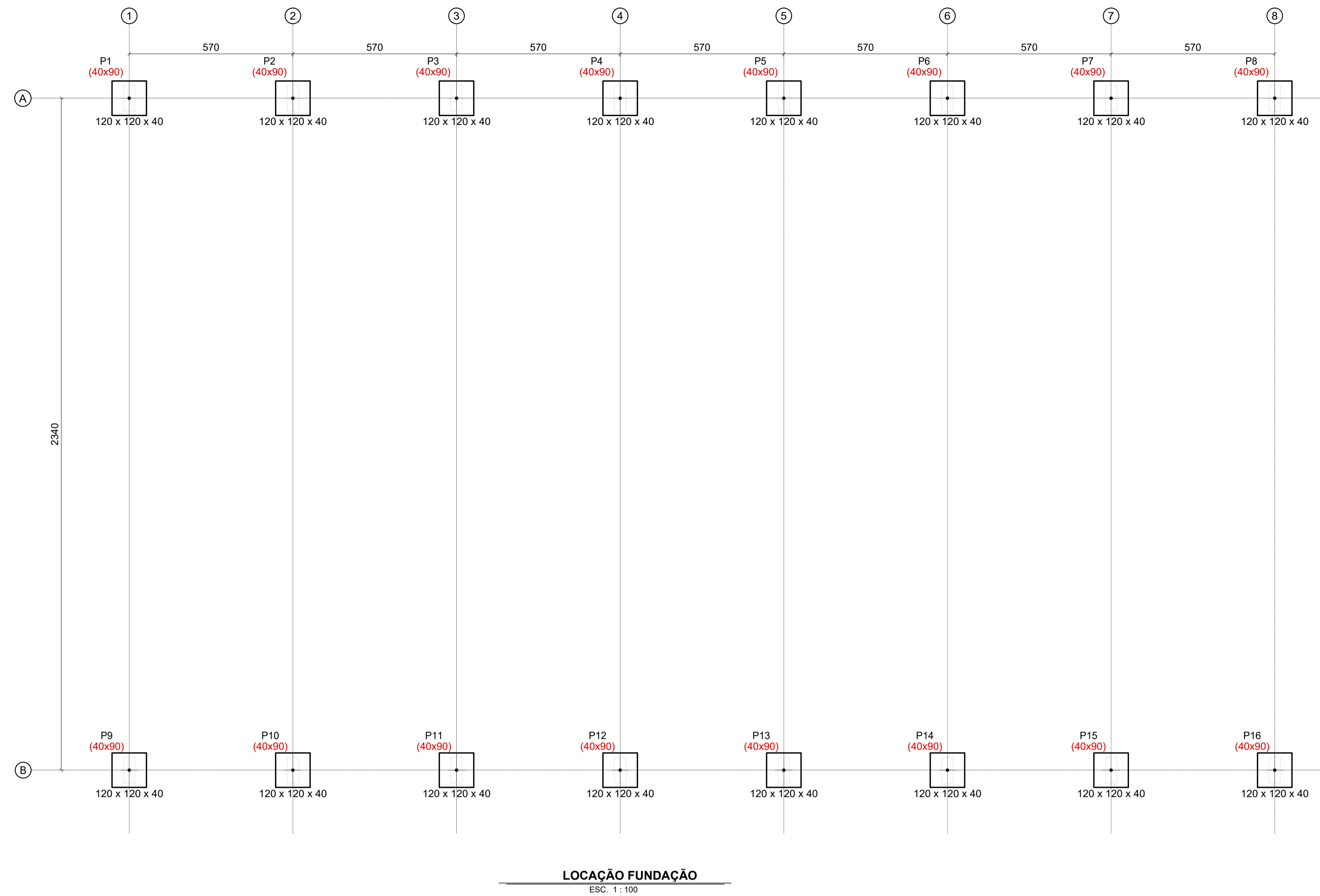


Elemento	Pos.	Diam.	Q.	Dob. (cm)	Reta (cm)	Dob. (cm)	Comp. (cm)	Total (cm)	CA-50 (kg)	CA-60 (kg)	
P1=P2=P3=P4=P5 P6=P7=P8=P9=P10 P11=P12=P13=P14 P15=P16	1	Ø10	8	30	110	30	170	1360	8.4		
	2	Ø10	8	12	111	12	135	1090	6.7		
	3	Ø10	8	30	110	30	170	1360	8.4		
	4	Ø10	8	29	110	29	168	1344	8.3		
	5	Ø12.5	12	30	180		210	2520	24.3		
Total+10%: (x16)									61.7	987.2	
									Ø10: 560.0	0.0	
									Ø12.5: 427.2	0.0	
									Total: 987.2	0.0	

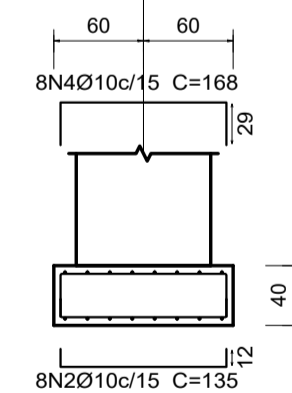
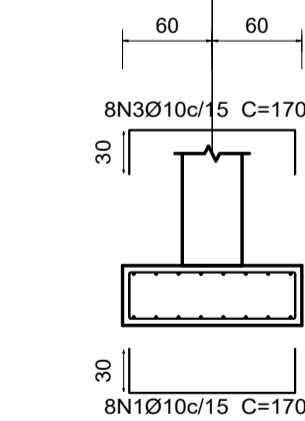
Resumo Aço Fundação	Comp. total (m)	Peso+10% (kg)	Total
CA-50	Ø10	823.0	558
	Ø12.5	403.2	427
			985



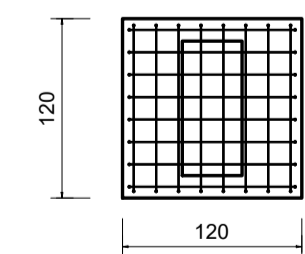
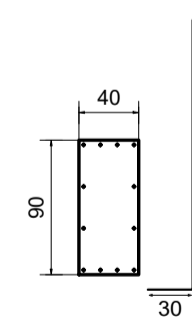
P1, P2, P3, P4, P5, P6, P7, P8, P9, P10, P11, P12, P13, P14, P15 e P16

(P1, P2, P3, P4, P5, P6, P7, P8, P9, P10, P11, P12, P13, P14, P15 e P16)

(P1, P2, P3, P4, P5, P6, P7, P8, P9, P10, P11, P12, P13, P14, P15 e P16)



P1, P2, P3, P4, P5, P6, P7, P8, P9, P10, P11, P12, P13, P14, P15 e P16



DET. SAPATAS

NOTAS:
1 - DIMENSÕES EM CENTÍMETROS;

ASSINATURAS E APROVAÇÃO

PROJETISTA
Leonardo Silveira Lima
LEONARDO SILVEIRA LIMA
ENGENHEIRO CIVIL E SANITARISTA
CREA: RUP 011511017

APROVAÇÃO

GEO PAC
www.geopac.com.br - contato@geopac.com.br

PROPRIETÁRIO:
PREFEITURA MUNICIPAL DE ARACATI

EMPREENDIMENTO:
QUADRA NOSSA SENHORA DE LOURDES

ENDEREÇO:
TV. BENI CARVALHO-ARACATI-CE

PROJETO:
ESTRUTURA DE CONCRETO

CONTEÚDO DA PRANCHA:
LOCAÇÃO FUND
DET. SAPATAS
LISTA DE MATERIAIS - FUNDAÇÃO

DESENHO: DANUBIO	ESCALA: INDICADA	PRANCHA: 001
REVISÃO: 00	CONTEÚDO DA REVISÃO: EMISSION INICIAL	DATA: 10/03/2026