

Relação do aço

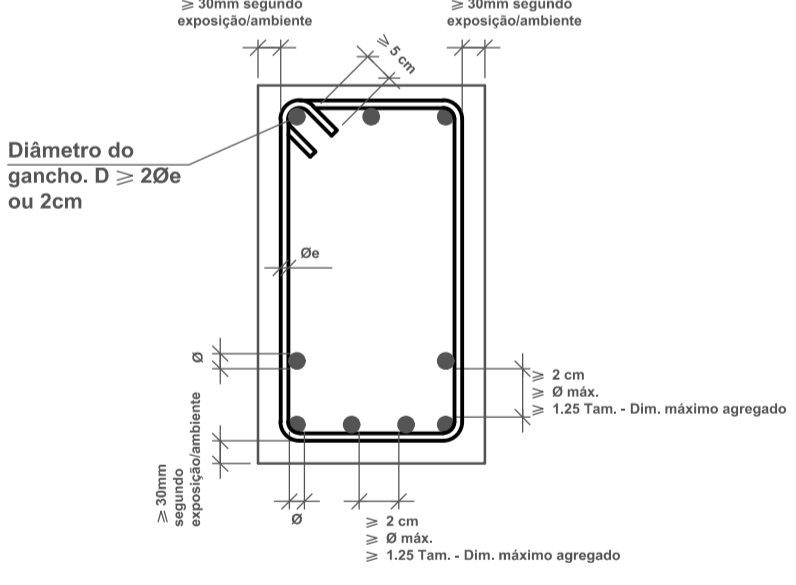
| AÇO  | N  | DIAM (mm) | QUANT | C.UNIT (cm) | C.TOTAL (cm) |
|------|----|-----------|-------|-------------|--------------|
| CA60 | 1  | 5.0       | 2061  | 75          | 154575       |
| CA50 | 2  | 8.0       | 12    | 281         | 3372         |
|      | 3  | 8.0       | 12    | 319         | 3828         |
|      | 4  | 8.0       | 2     | 1134        | 2268         |
|      | 5  | 8.0       | 4     | 990         | 3960         |
|      | 6  | 8.0       | 2     | 868         | 1736         |
|      | 7  | 8.0       | 12    | 1124        | 13488        |
|      | 8  | 8.0       | 2     | 890         | 1780         |
|      | 9  | 8.0       | 2     | 1198        | 2396         |
|      | 10 | 8.0       | 22    | 1200        | 26400        |
|      | 11 | 8.0       | 2     | 332         | 664          |
|      | 12 | 8.0       | 2     | 336         | 672          |
|      | 13 | 8.0       | 2     | 374         | 748          |
|      | 14 | 8.0       | 6     | 886         | 5316         |
|      | 15 | 8.0       | 1     | 526         | 526          |
|      | 16 | 8.0       | 6     | 902         | 5412         |
|      | 17 | 8.0       | 4     | 253         | 1012         |
|      | 18 | 8.0       | 4     | 270         | 1080         |
|      | 19 | 8.0       | 2     | 130         | 260          |
|      | 20 | 8.0       | 2     | 1022        | 2044         |
|      | 21 | 8.0       | 2     | 1116        | 2232         |
|      | 22 | 8.0       | 2     | 876         | 1752         |
|      | 23 | 8.0       | 2     | 1198        | 2396         |
|      | 24 | 8.0       | 2     | 788         | 1576         |
|      | 25 | 8.0       | 2     | 820         | 1640         |
|      | 26 | 8.0       | 2     | 448         | 896          |
|      | 27 | 8.0       | 1     | 907         | 907          |
|      | 28 | 8.0       | 2     | 1155        | 2310         |
|      | 29 | 8.0       | 2     | 187         | 374          |
|      | 30 | 8.0       | 2     | 1179        | 2358         |
|      | 31 | 8.0       | 2     | 1121        | 2242         |
|      | 32 | 8.0       | 2     | 339         | 678          |
|      | 33 | 8.0       | 1     | 140         | 140          |
|      | 34 | 8.0       | 2     | 1198        | 2396         |
|      | 35 | 8.0       | 2     | 347         | 694          |
|      | 36 | 12.5      | 8     | 646         | 5168         |
|      | 37 | 12.5      | 8     | 178         | 1424         |
|      | 38 | 12.5      | 8     | 668         | 5344         |

Resumo do aço

| AÇO                    | DIAM (mm) | C.TOTAL (m) | PESO + 10% (kg) |
|------------------------|-----------|-------------|-----------------|
| CA50                   | 8.0       | 995.6       | 432.1           |
| CA60                   | 12.5      | 119.4       | 126.5           |
| CA60                   | 5.0       | 1545.8      | 262.1           |
| <b>PESO TOTAL (kg)</b> |           |             |                 |
| CA50                   |           | 558.6       |                 |
| CA60                   |           | 262.1       |                 |

Volume de concreto (C-25) = 11.51 m³  
Área de forma = 167.21 m²

Cobrimentos e espaçamentos entre barras em vigas.



ASSINATURAS E APROVAÇÃO

COORDENAÇÃO:   
LEONARDO SILVEIRA LIMA  
ENGENHEIRO CIVIL - RFP: 06019807

APROVAÇÃO:



PROPRIETÁRIO: PREFEITURA MUNICIPAL DE ARACATI  
OBJETO: CONSTRUÇÃO DE CRECHE 12 SALAS EM CACIMBA FUNDA NO MUNICÍPIO DE ARACATITE  
PROJETO: ESTRUTURAL  
IDENTIFICAÇÃO DOS DESENHOS: 01 - Vigas do pavimento Térreo (Nível 0)