

RELAÇÃO DO AÇO - VIGAS NÍVEL 1 TETO

AÇO	N	DIAM (mm)	QUANT	C.UNIT (cm)	C.TOTAL (cm)
CA60	1	5.0	308	65	20020
V1	2	5.0	59	75	4425
V2	3	6.3	4	569	2276
V3	4	6.3	4	344	1376
V4	5	6.3	1	198	198
V5	6	6.3	1	378	378
V6	7	6.3	2	944	1888
V7	8	8.0	4	590	2360
V8	9	8.0	1	222	222
V9	10	8.0	2	323	646
	11	8.0	4	273	1092
	12	8.0	2	304	608
	13	8.0	2	305	610
	14	8.0	2	318	636
	15	8.0	1	469	469
	16	8.0	2	978	1956
	17	8.0	1	221	221
	18	8.0	4	943	3772
	19	8.0	2	998	1996
	20	8.0	2	986	1972

RESUMO DO AÇO

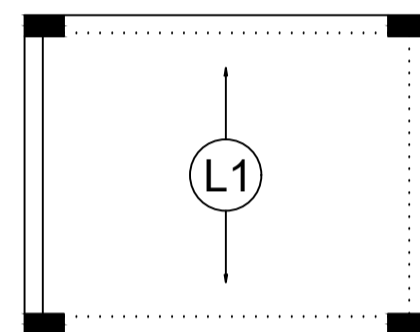
AÇO	DIAM (mm)	C.TOTAL (m)	PESO + 0% (kg)
CA50	6.3	61.2	15
CA60	8.0	165.6	65.3
CA60	5.0	244.5	37.7

PESO TOTAL (kg)
 CA50 80.3
 CA60 37.7

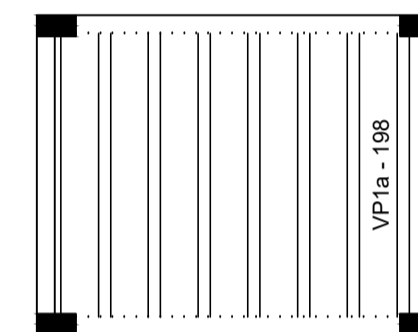
Volume de concreto (C-20) = 1.78 m³
 Área de forma = 32.67 m²

ATENÇÃO:
 Prever armaduras de esperas e respectivos pilares de amarração das paredes laterais junto ao telhado (oitão), conforme método construtivo empregado.

Prever eventuais estruturas adicionais de pilares e viga para o telhado, conforme método construtivo empregado.



Armação positiva das lajes do pavimento Nivel 1 Teto escala 1:50



Planta de vigotas pré-moldadas escala 1:50

RELAÇÃO DO AÇO - PILARES NÍVEL 1 TETO

13xP1

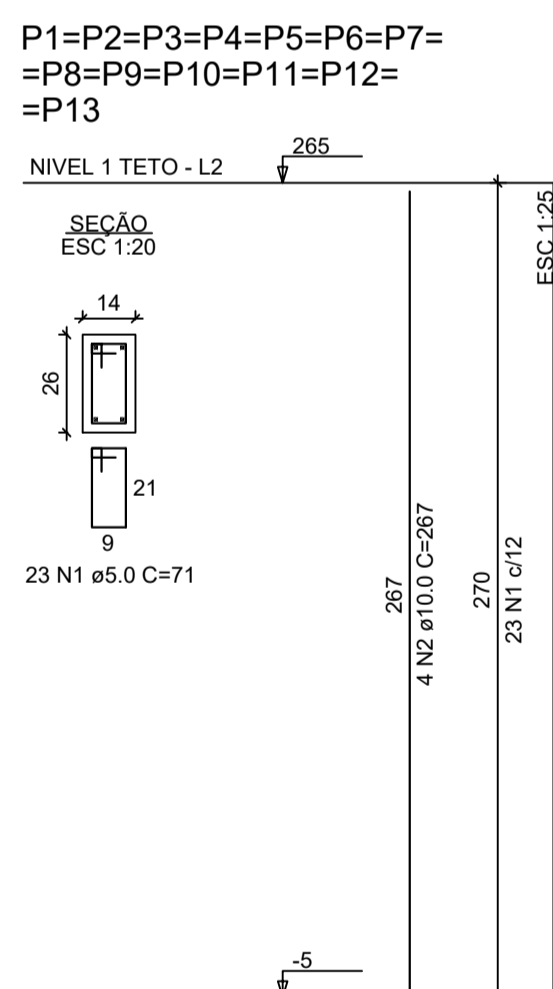
AÇO	N	DIAM (mm)	QUANT	C.UNIT (cm)	C.TOTAL (cm)
CA60	1	5.0	299	71	21229
CA50	2	10.0	52	267	13884

RESUMO DO AÇO

AÇO	DIAM (mm)	C.TOTAL (m)	PESO + 0% (kg)
CA50	10.0	138.8	85.6
CA60	5.0	212.3	32.7

PESO TOTAL (kg)
 CA50 85.6
 CA60 32.7

Volume de concreto (C-20) = 1.28 m³
 Área de forma = 28.08 m²



Novo PAC FHNIS Sub50

PROJETO ESTRUTURAL

PLANTA DE ARMADURAS
 NÍVEL 1 TETO

Desenho: xxx	DESENHO	01
Escala: Indicada	Revisão: 01	FOLHA
Data: 05/06/2025	Unidade: cm	02/02

ATENÇÃO:
 Exemplo de projeto estrutural para edificações do Novo PAC FHNIS Sub50 - Portaria 1416 / 2023.
 Uso facultado, desde que revisado por responsável técnico, com a devida emissão de ART/RTT/TRT, e adequado às particularidades de cada obra.