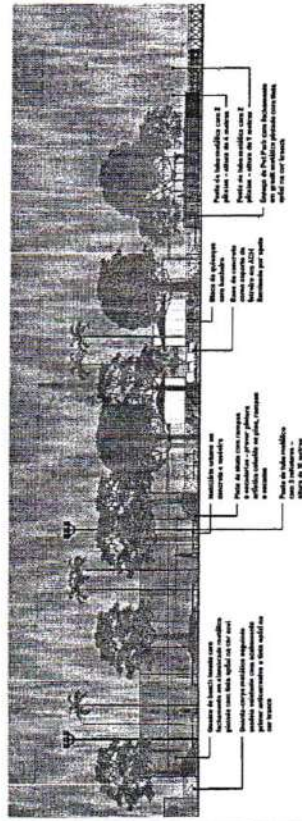
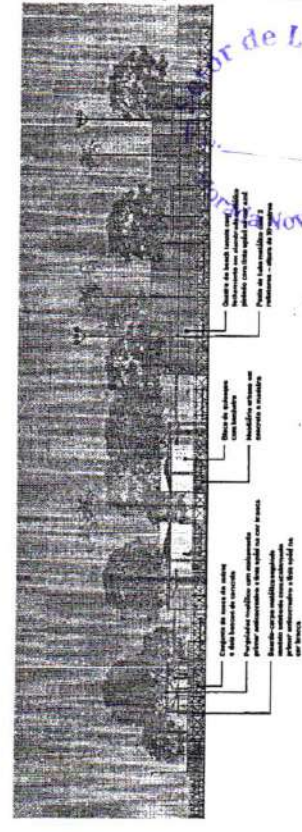


1 PLANTA BAIXA  
Escala: 1:100



2 VISTA FRONTAL  
Escala: 1:100



3 VISTA POSTERIOR  
Escala: 1:100

<p>Projeto de Arquitetura e Urbanismo</p> <p>Elaborado por: [Nome do Arquiteto]</p> <p>Assinado por: [Nome do Arquiteto]</p> <p>Carimbo: [Carimbo Profissional]</p>	
<p>Proprietário: [Nome do Proprietário]</p> <p>Endereço: [Endereço]</p> <p>Cidade: [Cidade]</p> <p>UF: [UF]</p>	<p>Projeto: [Nome do Projeto]</p> <p>Objetivo: [Objetivo]</p> <p>Data: [Data]</p> <p>Escala: [Escala]</p>
<p>Projeto: [Nome do Projeto]</p> <p>Objetivo: [Objetivo]</p> <p>Data: [Data]</p> <p>Escala: [Escala]</p>	<p>Projeto: [Nome do Projeto]</p> <p>Objetivo: [Objetivo]</p> <p>Data: [Data]</p> <p>Escala: [Escala]</p>

Arquiteto: [Nome do Arquiteto]

Projeto de Licitação

Arquiteto: [Nome do Arquiteto]

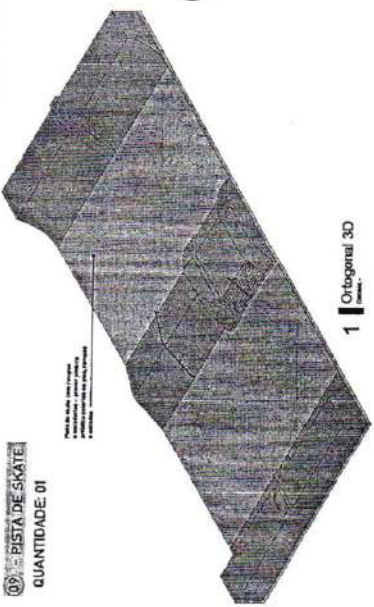






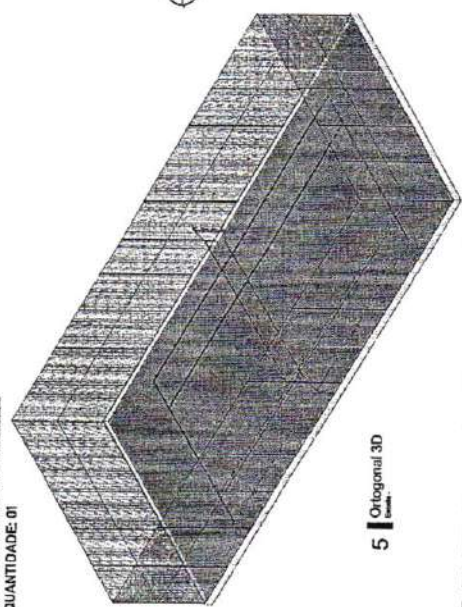


07 BASTA DE SKATE  
QUANTIDADE 01

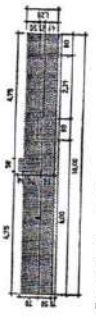


1 | **Ortogonal 3D**  
Escala: 1:100

08 QUADRA DE BEACH TENNIS  
QUANTIDADE 01



5 | **Ortogonal 3D**  
Escala: 1:100



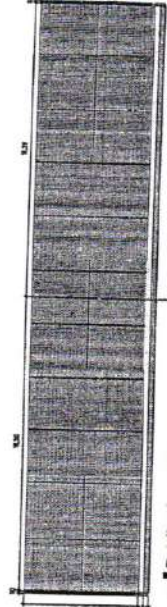
2 | **Detalhe do corte A**  
Escala: 1:100



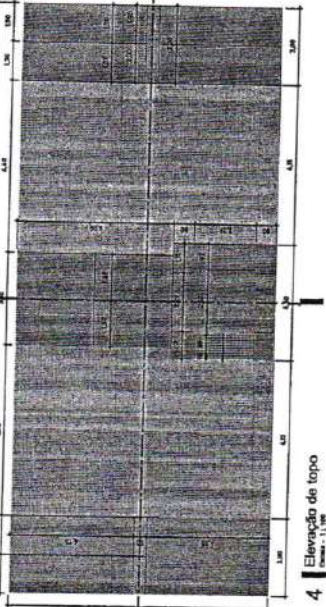
3 | **Detalhe do corte B**  
Escala: 1:100



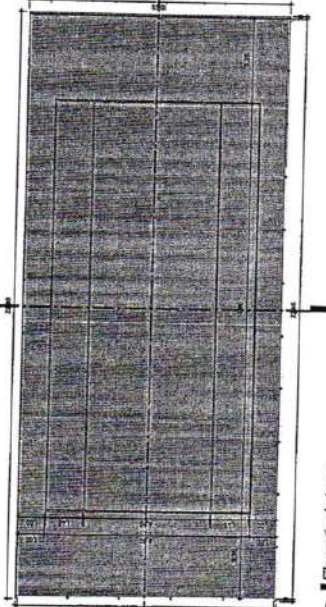
7 | **Detalhe do corte A**  
Escala: 1:100



8 | **Detalhe do corte B**  
Escala: 1:100

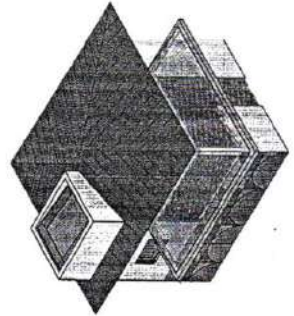


4 | **Elevação de topo**  
Escala: 1:100

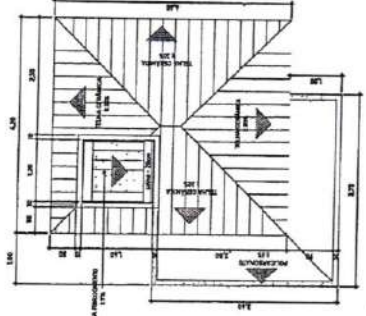


6 | **Elevação de topo**  
Escala: 1:100

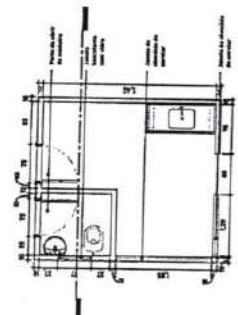
09 QUADROJES  
QUANTIDADE 04



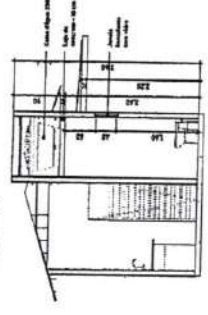
9 | **Ortogonal 3D**  
Escala: 1:100



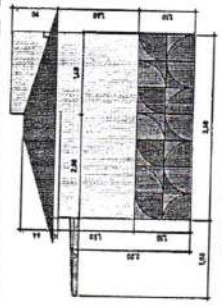
10 | **Elevação de topo**  
Escala: 1:100



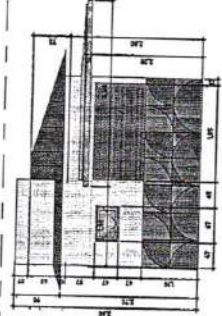
11 | **Plano de detalhe**  
Escala: 1:100



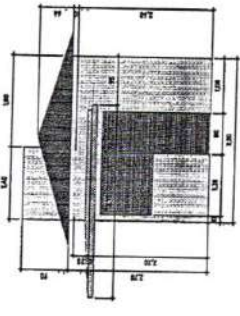
16 | **Detalhe do corte A**  
Escala: 1:100



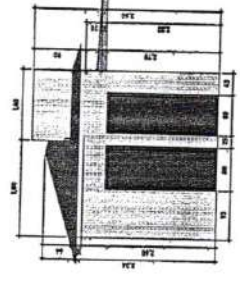
12 | **Fachada 01**  
Escala: 1:100



13 | **Fachada 02**  
Escala: 1:100



14 | **Fachada 03**  
Escala: 1:100



15 | **Fachada 04**  
Escala: 1:100

Setor de Licitação  
FL. 07  
Morada Nova-CE

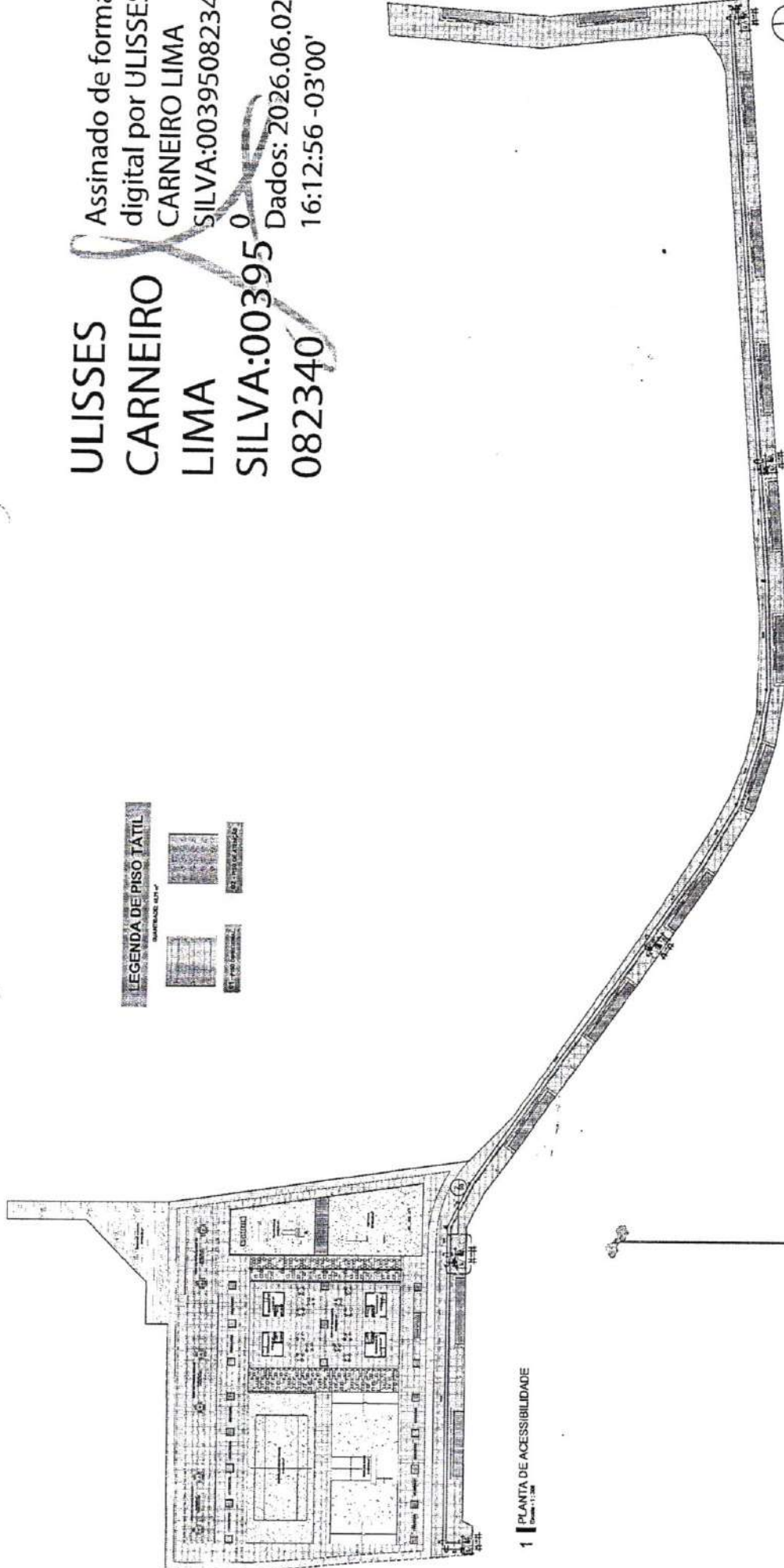
<p>Nome: _____</p> <p>Função: _____</p> <p>Assinatura: _____</p>		<p>07</p> <p>08</p>
<p>Nome do Prestador de Serviços: _____</p> <p>CPF: _____</p> <p>Endereço: _____</p> <p>CNPJ: _____</p>		<p>Nome: _____</p> <p>Função: _____</p> <p>Assinatura: _____</p>
<p>Nome do Empreiteiro: _____</p> <p>CPF: _____</p> <p>Endereço: _____</p> <p>CNPJ: _____</p>		<p>Nome: _____</p> <p>Função: _____</p> <p>Assinatura: _____</p>
<p>Nome do Cliente: _____</p> <p>CPF: _____</p> <p>Endereço: _____</p> <p>CNPJ: _____</p>		<p>Nome: _____</p> <p>Função: _____</p> <p>Assinatura: _____</p>
<p>Nome do Projeto: _____</p> <p>CPF: _____</p> <p>Endereço: _____</p> <p>CNPJ: _____</p>		<p>Nome: _____</p> <p>Função: _____</p> <p>Assinatura: _____</p>
<p>Nome do Cliente: _____</p> <p>CPF: _____</p> <p>Endereço: _____</p> <p>CNPJ: _____</p>		<p>Nome: _____</p> <p>Função: _____</p> <p>Assinatura: _____</p>

**ULISSES  
CARNEIRO  
LIMA**  
SILVA:00395  
082340

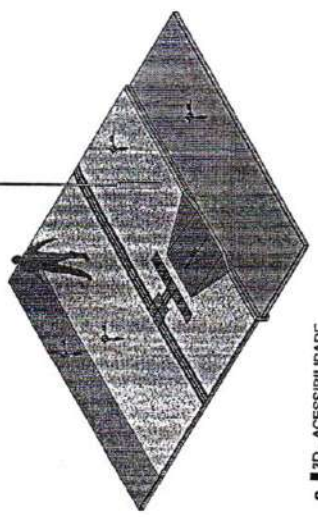
Assinado de forma  
digital por ULISSES  
CARNEIRO LIMA  
SILVA:0039508234  
0  
Dados: 2026.06.02  
16:12:56 -03'00'

**LEGENDA DE PISO TÁTIL**  
NORMAS: NBR 13023

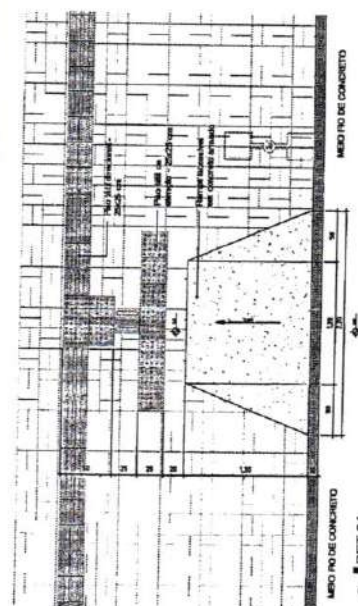
	01 - Piso tátil de alerta
	02 - Piso tátil de orientação



**1** PLANTA DE ACESSIBILIDADE



**3** 3D - ACESSIBILIDADE



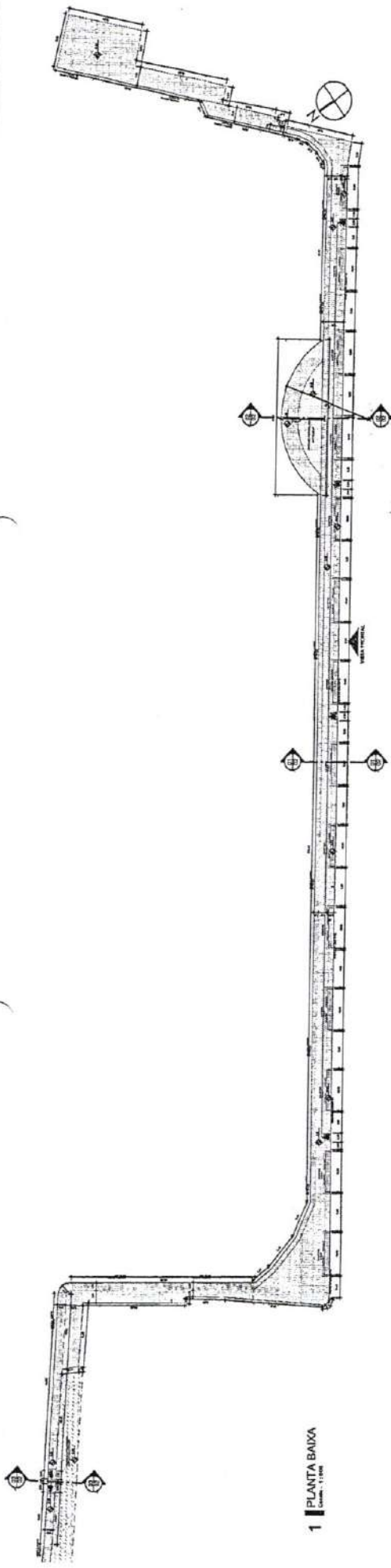
**2** DET 01

Setor de Licitação  
FL. 001  
Morada Nova-Ce

<p>Este documento contém informações sigilosas e confidenciais. É proibida a divulgação sem a autorização do emitente.</p>	
<p>Nome do Projeto: [ ]</p>	<p>Local: [ ]</p>
<p>Nome do Cliente: [ ]</p>	<p>Data: [ ]</p>
<p>Nome do Profissional: [ ]</p>	<p>Assinatura: [ ]</p>
<p>Matrícula: [ ]</p>	<p>Assinatura: [ ]</p>
<p>Nome do Cliente: [ ]</p>	<p>Data: [ ]</p>
<p>Nome do Profissional: [ ]</p>	<p>Assinatura: [ ]</p>
<p>Matrícula: [ ]</p>	<p>Assinatura: [ ]</p>
<p>Nome do Cliente: [ ]</p>	<p>Data: [ ]</p>
<p>Nome do Profissional: [ ]</p>	<p>Assinatura: [ ]</p>
<p>Matrícula: [ ]</p>	<p>Assinatura: [ ]</p>



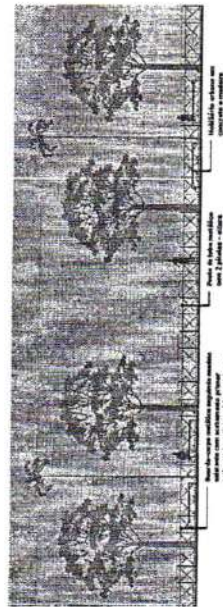
O Projeto e a execução das obras são de responsabilidade do autor e o contratante não se responsabiliza por danos ou prejuízos decorrentes de erros ou omissões.	
Nome do Projeto: _____ Nome do Autor: _____ Nome do Contratante: _____	Data: _____ Local: _____
Nome do Empreiteiro: _____ Nome do Projeto: _____ Nome do Contrato: _____ Nome do Contrato: _____	Data: _____ Local: _____
Nome do Empreiteiro: _____ Nome do Projeto: _____ Nome do Contrato: _____ Nome do Contrato: _____	Data: _____ Local: _____



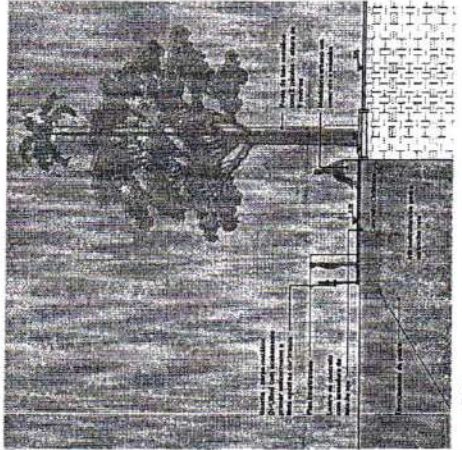
1 PLANTA BAIXA  
 Escala: 1:100



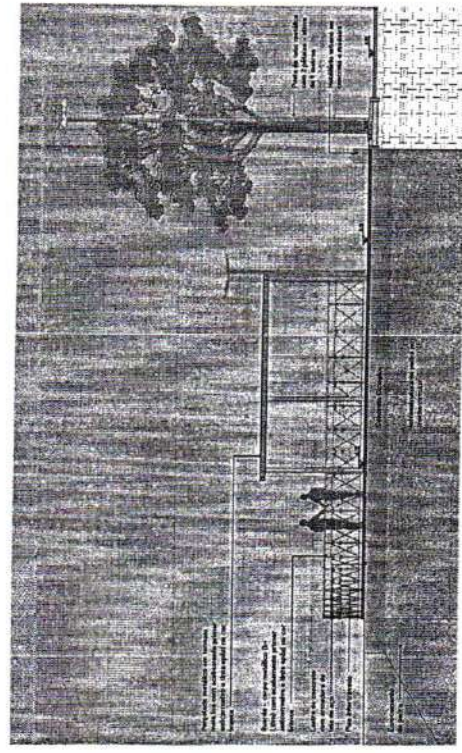
2 VISTA FRONTAL  
 Escala: 1:100



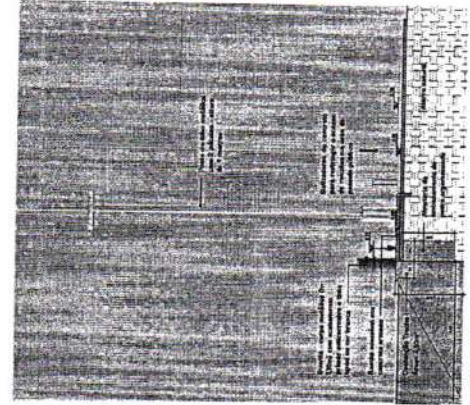
3 VISTA FRONTAL-DET.  
 Escala: 1:100



4 01  
 Escala: 1:100



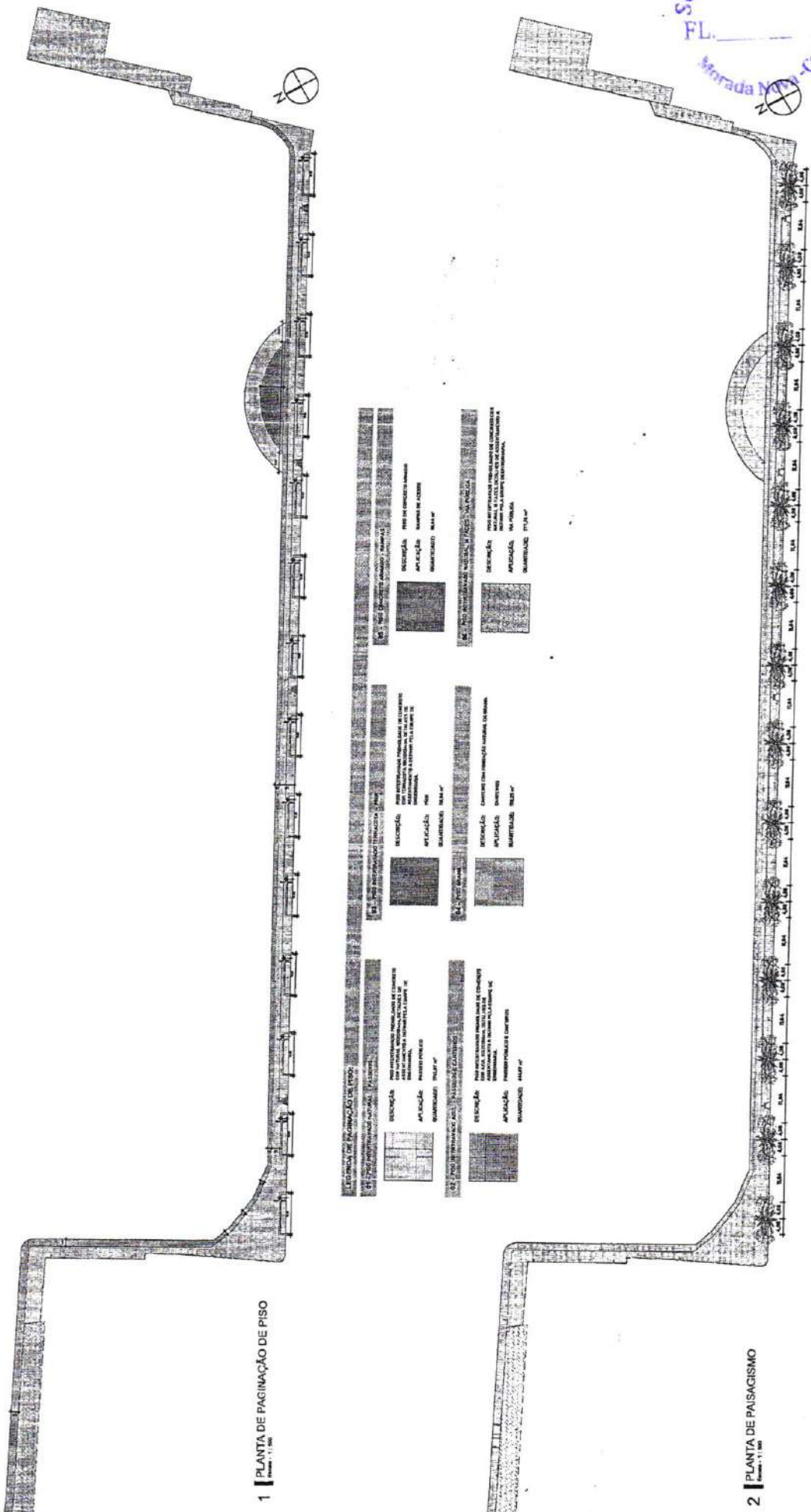
5 02  
 Escala: 1:100



6 03  
 Escala: 1:100



Projeto: [ ]  
 Nome do Cliente: [ ]  
 Nome do Projeto: [ ]  
 Data: [ ]  
 Escala: [ ]  
 Autor: [ ]  
 Revisor: [ ]  
 Aprovado: [ ]  
 Assinatura: [ ]  
 Rubrica: [ ]  
 Data: [ ]



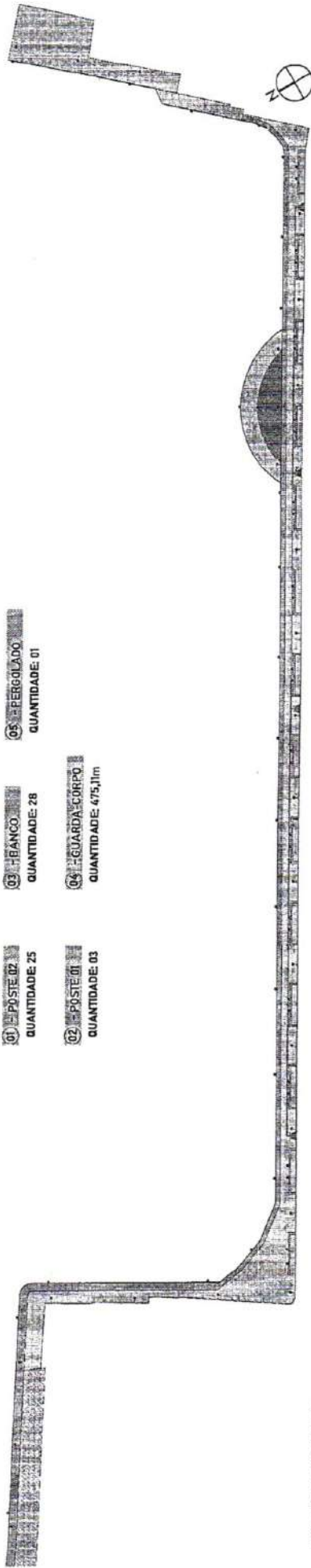
1 PLANTA DE PAGINAÇÃO DE PISO  
Escala: 1:100

2 PLANTA DE PAISAGISMO  
Escala: 1:100

**NOTA DE PROJETO:**  
 Ao longo do terreno de 10 metros de largura, deverão ser executadas, obrigatoriamente, as seguintes espécies nativas e espécies exóticas (7) estabelecidas no local.  
 Os canteiros deverão ser executados com vegetação nativa, sendo obrigatório o uso de espécies nativas. Em caso de necessidade, poderão ser utilizadas espécies exóticas, desde que sejam de origem brasileira, com maior diversidade foliar e maior contribuição para a biodiversidade local, mantendo sempre a identidade do local.  
 A fim de garantir que não ocorram danos com a execução das obras, o contratante deverá apresentar, antes de iniciar as obras, um plano de manutenção das áreas verdes, com o objetivo de garantir a manutenção adequada das áreas verdes durante todo o prazo de validade do contrato.

**LEGENDA DE PAISAGISMO**

	ESPÉCIES NATIVAS
	ESPÉCIES EXÓTICAS
	GRAMÍNEAS
	ÁRVORES
	ARBUSTOS
	COBERTURA DO SOLO



1 | PLANTA DE MOBILIÁRIO  
Escala: 1:100

01 | PÓSTE 01  
QUANTIDADE: 25

03 | BANCÃO  
QUANTIDADE: 28

05 | BERGEOLADO  
QUANTIDADE: 01

02 | PÓSTE 01  
QUANTIDADE: 03

04 | GUARDA-CORPO  
QUANTIDADE: 475,11m

01 | PÓSTE 02  
QUANTIDADE: 24

02 | PÓSTE 01  
QUANTIDADE: 03

03 | BANCÃO  
QUANTIDADE: 28

05 | BERGEOLADO  
QUANTIDADE: 01

06 | GUARDA-CORPO  
QUANTIDADE: 475,11m



2 | Elevação frontal  
Escala: 1:30



3 | Elevação de topo  
Escala: 1:30



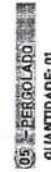
4 | Elevação frontal  
Escala: 1:30



5 | Elevação de topo  
Escala: 1:30



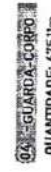
6 | Ortogonal 3D  
Escala: 1:30



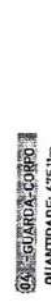
7 | Elevação lateral  
Escala: 1:30



8 | Elevação frontal  
Escala: 1:30



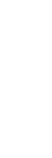
9 | Elevação de topo  
Escala: 1:30



10 | Elevação frontal  
Escala: 1:30



11 | Elevação de topo  
Escala: 1:30



12 | Elevação lateral  
Escala: 1:30



13 | Elevação frontal  
Escala: 1:30



14 | Elevação frontal  
Escala: 1:30



15 | Ortogonal 3D  
Escala: 1:30



16 | Elevação frontal  
Escala: 1:30



17 | Elevação frontal  
Escala: 1:30



18 | Elevação frontal  
Escala: 1:30



19 | Elevação frontal  
Escala: 1:30



20 | Elevação frontal  
Escala: 1:30



21 | Elevação frontal  
Escala: 1:30



22 | Elevação frontal  
Escala: 1:30



23 | Elevação frontal  
Escala: 1:30



24 | Elevação frontal  
Escala: 1:30



25 | Elevação frontal  
Escala: 1:30



26 | Elevação frontal  
Escala: 1:30



27 | Elevação frontal  
Escala: 1:30



28 | Elevação frontal  
Escala: 1:30



29 | Elevação frontal  
Escala: 1:30



30 | Elevação frontal  
Escala: 1:30



31 | Elevação frontal  
Escala: 1:30



32 | Elevação frontal  
Escala: 1:30



33 | Elevação frontal  
Escala: 1:30



34 | Elevação frontal  
Escala: 1:30



35 | Elevação frontal  
Escala: 1:30



36 | Elevação frontal  
Escala: 1:30



37 | Elevação frontal  
Escala: 1:30



38 | Elevação frontal  
Escala: 1:30



39 | Elevação frontal  
Escala: 1:30



40 | Elevação frontal  
Escala: 1:30



41 | Elevação frontal  
Escala: 1:30



42 | Elevação frontal  
Escala: 1:30



43 | Elevação frontal  
Escala: 1:30



44 | Elevação frontal  
Escala: 1:30



45 | Elevação frontal  
Escala: 1:30



46 | Elevação frontal  
Escala: 1:30



47 | Elevação frontal  
Escala: 1:30



48 | Elevação frontal  
Escala: 1:30



49 | Elevação frontal  
Escala: 1:30



50 | Elevação frontal  
Escala: 1:30



51 | Elevação frontal  
Escala: 1:30



52 | Elevação frontal  
Escala: 1:30



53 | Elevação frontal  
Escala: 1:30



54 | Elevação frontal  
Escala: 1:30



55 | Elevação frontal  
Escala: 1:30



56 | Elevação frontal  
Escala: 1:30



57 | Elevação frontal  
Escala: 1:30



58 | Elevação frontal  
Escala: 1:30



59 | Elevação frontal  
Escala: 1:30



60 | Elevação frontal  
Escala: 1:30



61 | Elevação frontal  
Escala: 1:30



62 | Elevação frontal  
Escala: 1:30



63 | Elevação frontal  
Escala: 1:30



64 | Elevação frontal  
Escala: 1:30



65 | Elevação frontal  
Escala: 1:30



66 | Elevação frontal  
Escala: 1:30



67 | Elevação frontal  
Escala: 1:30



68 | Elevação frontal  
Escala: 1:30



69 | Elevação frontal  
Escala: 1:30



70 | Elevação frontal  
Escala: 1:30



71 | Elevação frontal  
Escala: 1:30



72 | Elevação frontal  
Escala: 1:30



73 | Elevação frontal  
Escala: 1:30



74 | Elevação frontal  
Escala: 1:30



75 | Elevação frontal  
Escala: 1:30



76 | Elevação frontal  
Escala: 1:30



77 | Elevação frontal  
Escala: 1:30



78 | Elevação frontal  
Escala: 1:30



79 | Elevação frontal  
Escala: 1:30



80 | Elevação frontal  
Escala: 1:30



81 | Elevação frontal  
Escala: 1:30



82 | Elevação frontal  
Escala: 1:30



83 | Elevação frontal  
Escala: 1:30



84 | Elevação frontal  
Escala: 1:30



85 | Elevação frontal  
Escala: 1:30



86 | Elevação frontal  
Escala: 1:30



87 | Elevação frontal  
Escala: 1:30



88 | Elevação frontal  
Escala: 1:30



89 | Elevação frontal  
Escala: 1:30



90 | Elevação frontal  
Escala: 1:30



91 | Elevação frontal  
Escala: 1:30



92 | Elevação frontal  
Escala: 1:30



93 | Elevação frontal  
Escala: 1:30



94 | Elevação frontal  
Escala: 1:30



95 | Elevação frontal  
Escala: 1:30



96 | Elevação frontal  
Escala: 1:30



97 | Elevação frontal  
Escala: 1:30



98 | Elevação frontal  
Escala: 1:30



99 | Elevação frontal  
Escala: 1:30



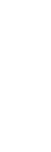
100 | Elevação frontal  
Escala: 1:30



101 | Elevação frontal  
Escala: 1:30



102 | Elevação frontal  
Escala: 1:30

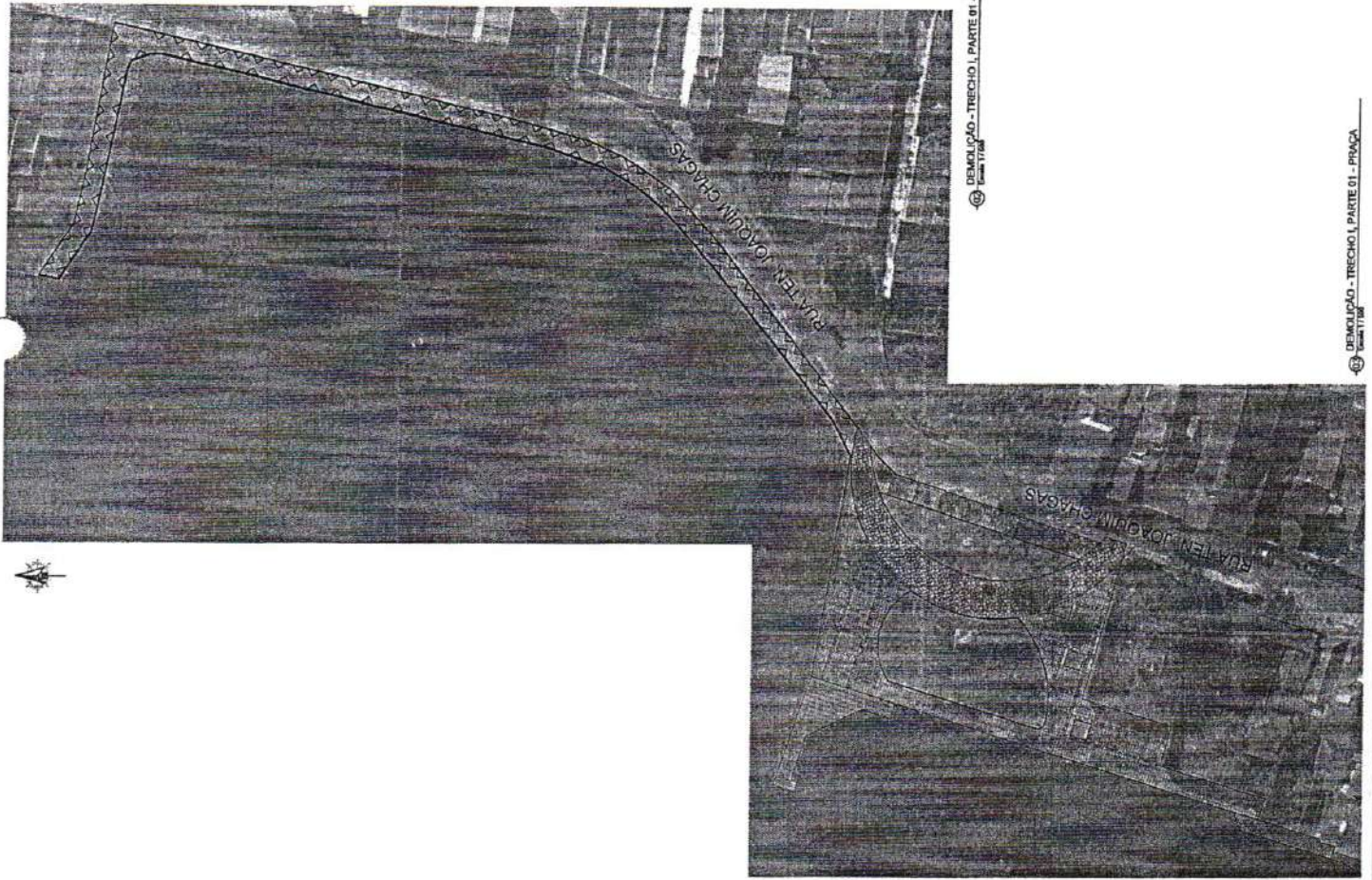


103 | Elevação frontal  
Escala: 1:30



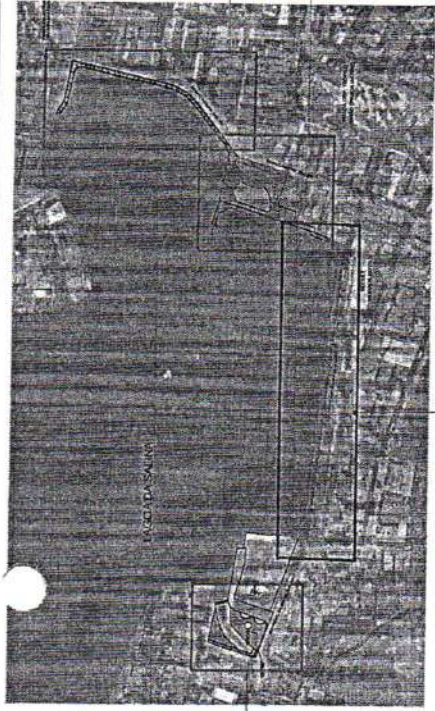
104 | Elevação frontal





DEMOLUÇÃO - TRECHO I, PARTE 01 - CALÇADÃO  
Escala 1:100

DEMOLUÇÃO - TRECHO I, PARTE 01 - PRAÇA  
Escala 1:100



SITUAÇÃO - TRECHO I  
Escala 1:100

**LEGENDA - DEMOLUÇÃO DE PISOS E REVESTIMENTOS**

- Piso de Concreto (demolição)
- Piso Participação (demolição)
- Piso/Passarelas de Madeira (demolição)
- Cerâmico - Azulej
- Cerâmico - Granito
- Laje (demolição)
- Piso Intertravado (demolição)

**ÁREAS DE DEMOLUÇÃO - TRECHO I**

Descrição	Área
Demolição de Pavimento	298,83 m <sup>2</sup>
Demolição de Laje	17,62 m <sup>2</sup>
Demolição de Piso Participação	3.028,18 m <sup>2</sup>
Demolição de Piso Intertravado	37,24 m <sup>2</sup>
Demolição de Piso/Passarelas de Madeira	95,82 m <sup>2</sup>
<b>TOTAL</b>	<b>3.577,69 m<sup>2</sup></b>

**ÁREAS DE DEMOLUÇÃO - PRANCHA**

Descrição	Área
Demolição de Pavimento	2.408,24 m <sup>2</sup>
Demolição de Laje	1.800,00 m <sup>2</sup>
Demolição de Piso Participação	705,00 m <sup>2</sup>
Demolição de Piso Intertravado	415,80 m <sup>2</sup>



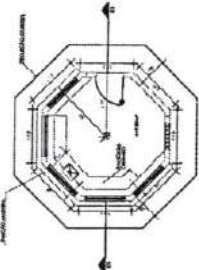
PREFEITURA MUNICIPAL DE MORADA NOVA  
SECRETARIA DE INFRAESTRUTURA  
REVITALIZAÇÃO E URBANIZAÇÃO DA  
LAGOA DA SALINA NO MUNICÍPIO DE  
MORADA NOVA/CE.

PROPOSTANTE	PIA FRANCISCO GALVÃO DE OLIVEIRA
BAIRRO	MORADA NOVA/CE
DISTRITO	CENTRO
INDICADAS	INDICADAS
REFORMA	REFORMA
DATA	01/02
PROJETO	PRANCHA
SETOR DE PROJETOS	SEINFRA
DATA DE EMISSÃO	JANEIRO/2025

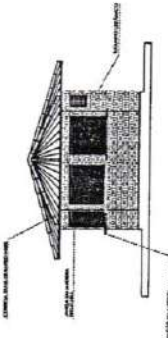
Setor de Licitação  
FL. \_\_\_\_\_  
Morada Nova-Ce



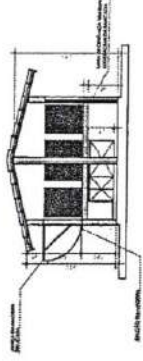
DEMOLICAO - TRECHO I, PARTE 03  
Escala: 1/500



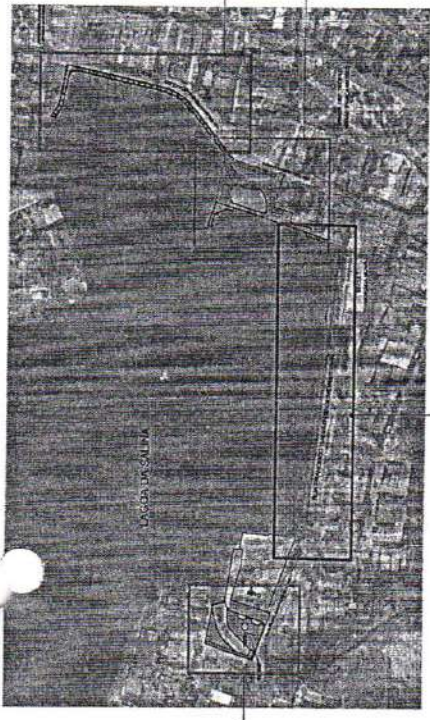
PLANTA DO QUIOSQUE A DEMOLIR - TRECHO I, PARTE 03  
Escala: 1/75



VISTA DO QUIOSQUE A DEMOLIR - TRECHO I, PARTE 03  
Escala: 1/75



CORTE DO QUIOSQUE A DEMOLIR - TRECHO I, PARTE 03  
Escala: 1/75



SITUAÇÃO - TRECHO I  
Escala: 1/200

LEGENDA - DEMOLICAO DE PROJE E INVESTIMENTO

	Plano de Concreto (demolir)
	Plano de Alvenaria (demolir)
	Plano de Estrutura de Metal (demolir)
	Coberto - Aço
	Concreto - Geral
	Laje (demolir)
	Plano Intermediário (demolir)

ÁREAS DE IMPLANTAÇÃO DE TRECHO I

Área	Área
Plano de Concreto	278,03 m²
Plano de Alvenaria	111,02 m²
Plano de Estrutura de Metal	1.206,18 m²
Plano Intermediário	107,25 m²
Coberto de Aço	80,22 m²
Concreto - Geral	763,83 m²
Laje (demolir)	896,40 m²
Plano Intermediário	42,02 m²
Plano de Concreto	111,02 m²
Plano de Alvenaria	1.206,18 m²
Plano de Estrutura de Metal	1.206,18 m²
Plano Intermediário	107,25 m²
Coberto de Aço	80,22 m²
Concreto - Geral	763,83 m²
Laje (demolir)	896,40 m²
Plano Intermediário	42,02 m²
Plano de Concreto	111,02 m²
Plano de Alvenaria	1.206,18 m²
Plano de Estrutura de Metal	1.206,18 m²
Plano Intermediário	107,25 m²
Coberto de Aço	80,22 m²
Concreto - Geral	763,83 m²
Laje (demolir)	896,40 m²
Plano Intermediário	42,02 m²

ÁREAS DE IMPLANTAÇÃO DE PROJE E INVESTIMENTO

Área	Área
Plano de Concreto	2.108,12 m²
Plano de Alvenaria	1.580,00 m²
Plano de Estrutura de Metal	1.580,00 m²
Plano Intermediário	770,59 m²
Coberto de Aço	415,00 m²

LEGENDA DE ALVENARIAS CORIST/DEMOLIR

	ALVENARIA A DEMOLIR
--	---------------------



DEMOLICAO - TRECHO I, PARTE 02  
Escala: 1/500

Setor de Licitação  
Morada Nova-Ce

Assinado de forma digital por ULISSES CARNEIRO LIMA SILVA 0039508 0303:202406.10 0754632-9/2007

PREFEITURA MUNICIPAL DE MORADA NOVA  
SECRETARIA DE INFRAESTRUTURA  
REVITALIZAÇÃO E URBANIZAÇÃO DA LAGOA DA SALINA NO MUNICÍPIO DE MORADA NOVA-CE

RUA FRANCISCO GALVAO DE OLIVEIRA BAURIO: CENTRO DISTRITO: SEBE	
MORADA NOVA-CE	
01 - SITUAÇÃO - TRECHO I	INDICADOR
02 - DEMOLICAO - TRECHO I, PARTE 03	REFORMA
03 - VISTA DO QUIOSQUE A DEMOLIR - TRECHO I, PARTE 03	
04 - CORTE DO QUIOSQUE A DEMOLIR - TRECHO I, PARTE 03	
05 - DEMOLICAO - TRECHO I, PARTE 02	
SEINFRA	PRANCHIA
SETOR DE PROJETOS	02/02
JAN/2024	

3.7	Resumo de dados e 1.º andar de planta
3.8	Planta de planta baixa
3.9	Planta de planta baixa
3.10	Planta de planta baixa
3.11	Planta de planta baixa
3.12	Planta de planta baixa
3.13	Planta de planta baixa
3.14	Planta de planta baixa
3.15	Planta de planta baixa
3.16	Planta de planta baixa
3.17	Planta de planta baixa
3.18	Planta de planta baixa
3.19	Planta de planta baixa
3.20	Planta de planta baixa
3.21	Planta de planta baixa
3.22	Planta de planta baixa
3.23	Planta de planta baixa
3.24	Planta de planta baixa
3.25	Planta de planta baixa
3.26	Planta de planta baixa
3.27	Planta de planta baixa
3.28	Planta de planta baixa
3.29	Planta de planta baixa
3.30	Planta de planta baixa
3.31	Planta de planta baixa
3.32	Planta de planta baixa
3.33	Planta de planta baixa
3.34	Planta de planta baixa
3.35	Planta de planta baixa
3.36	Planta de planta baixa
3.37	Planta de planta baixa
3.38	Planta de planta baixa
3.39	Planta de planta baixa
3.40	Planta de planta baixa
3.41	Planta de planta baixa
3.42	Planta de planta baixa
3.43	Planta de planta baixa
3.44	Planta de planta baixa
3.45	Planta de planta baixa
3.46	Planta de planta baixa
3.47	Planta de planta baixa
3.48	Planta de planta baixa
3.49	Planta de planta baixa
3.50	Planta de planta baixa
3.51	Planta de planta baixa
3.52	Planta de planta baixa
3.53	Planta de planta baixa
3.54	Planta de planta baixa
3.55	Planta de planta baixa
3.56	Planta de planta baixa
3.57	Planta de planta baixa
3.58	Planta de planta baixa
3.59	Planta de planta baixa
3.60	Planta de planta baixa
3.61	Planta de planta baixa
3.62	Planta de planta baixa
3.63	Planta de planta baixa
3.64	Planta de planta baixa
3.65	Planta de planta baixa
3.66	Planta de planta baixa
3.67	Planta de planta baixa
3.68	Planta de planta baixa
3.69	Planta de planta baixa
3.70	Planta de planta baixa
3.71	Planta de planta baixa
3.72	Planta de planta baixa
3.73	Planta de planta baixa
3.74	Planta de planta baixa
3.75	Planta de planta baixa
3.76	Planta de planta baixa
3.77	Planta de planta baixa
3.78	Planta de planta baixa
3.79	Planta de planta baixa
3.80	Planta de planta baixa
3.81	Planta de planta baixa
3.82	Planta de planta baixa
3.83	Planta de planta baixa
3.84	Planta de planta baixa
3.85	Planta de planta baixa
3.86	Planta de planta baixa
3.87	Planta de planta baixa
3.88	Planta de planta baixa
3.89	Planta de planta baixa
3.90	Planta de planta baixa
3.91	Planta de planta baixa
3.92	Planta de planta baixa
3.93	Planta de planta baixa
3.94	Planta de planta baixa
3.95	Planta de planta baixa
3.96	Planta de planta baixa
3.97	Planta de planta baixa
3.98	Planta de planta baixa
3.99	Planta de planta baixa
3.100	Planta de planta baixa

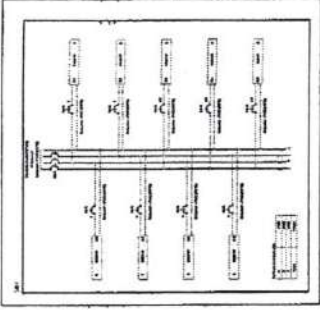
LEGENDA

1 PLANTA BAIXA

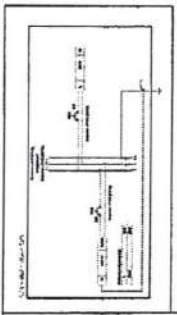
2 QUADROS DE CARGAS

Item	Descrição	Quantidade	Valor Unitário	Valor Total
1	...	...	...	...
2	...	...	...	...
3	...	...	...	...
4	...	...	...	...
5	...	...	...	...
6	...	...	...	...
7	...	...	...	...
8	...	...	...	...
9	...	...	...	...
10	...	...	...	...
11	...	...	...	...
12	...	...	...	...
13	...	...	...	...
14	...	...	...	...
15	...	...	...	...
16	...	...	...	...
17	...	...	...	...
18	...	...	...	...
19	...	...	...	...
20	...	...	...	...
21	...	...	...	...
22	...	...	...	...
23	...	...	...	...
24	...	...	...	...
25	...	...	...	...
26	...	...	...	...
27	...	...	...	...
28	...	...	...	...
29	...	...	...	...
30	...	...	...	...
31	...	...	...	...
32	...	...	...	...
33	...	...	...	...
34	...	...	...	...
35	...	...	...	...
36	...	...	...	...
37	...	...	...	...
38	...	...	...	...
39	...	...	...	...
40	...	...	...	...
41	...	...	...	...
42	...	...	...	...
43	...	...	...	...
44	...	...	...	...
45	...	...	...	...
46	...	...	...	...
47	...	...	...	...
48	...	...	...	...
49	...	...	...	...
50	...	...	...	...
51	...	...	...	...
52	...	...	...	...
53	...	...	...	...
54	...	...	...	...
55	...	...	...	...
56	...	...	...	...
57	...	...	...	...
58	...	...	...	...
59	...	...	...	...
60	...	...	...	...
61	...	...	...	...
62	...	...	...	...
63	...	...	...	...
64	...	...	...	...
65	...	...	...	...
66	...	...	...	...
67	...	...	...	...
68	...	...	...	...
69	...	...	...	...
70	...	...	...	...
71	...	...	...	...
72	...	...	...	...
73	...	...	...	...
74	...	...	...	...
75	...	...	...	...
76	...	...	...	...
77	...	...	...	...
78	...	...	...	...
79	...	...	...	...
80	...	...	...	...
81	...	...	...	...
82	...	...	...	...
83	...	...	...	...
84	...	...	...	...
85	...	...	...	...
86	...	...	...	...
87	...	...	...	...
88	...	...	...	...
89	...	...	...	...
90	...	...	...	...
91	...	...	...	...
92	...	...	...	...
93	...	...	...	...
94	...	...	...	...
95	...	...	...	...
96	...	...	...	...
97	...	...	...	...
98	...	...	...	...
99	...	...	...	...
100	...	...	...	...

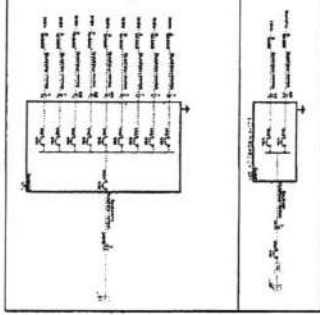
3 DIAGRAMA MULTIFILAR



4 DIAGRAMA MULTIFILAR



5 DIAGRAMA UNIFILAR



Setor de Licitação  
FL. 01/06  
Morada Nova-Ce

**MORADA NOVA**  
PROPOSTA Nº 01/06  
DE 02/2005

EMPRESA: ANGELO MARCILIO  
RUA: ... Nº: ...  
CNPJ: ...

OBJETO: ELÉTRICO PROJETO SALINA

PLANTA BAIXA  
TRECHO 1-1  
ELÉTRICO

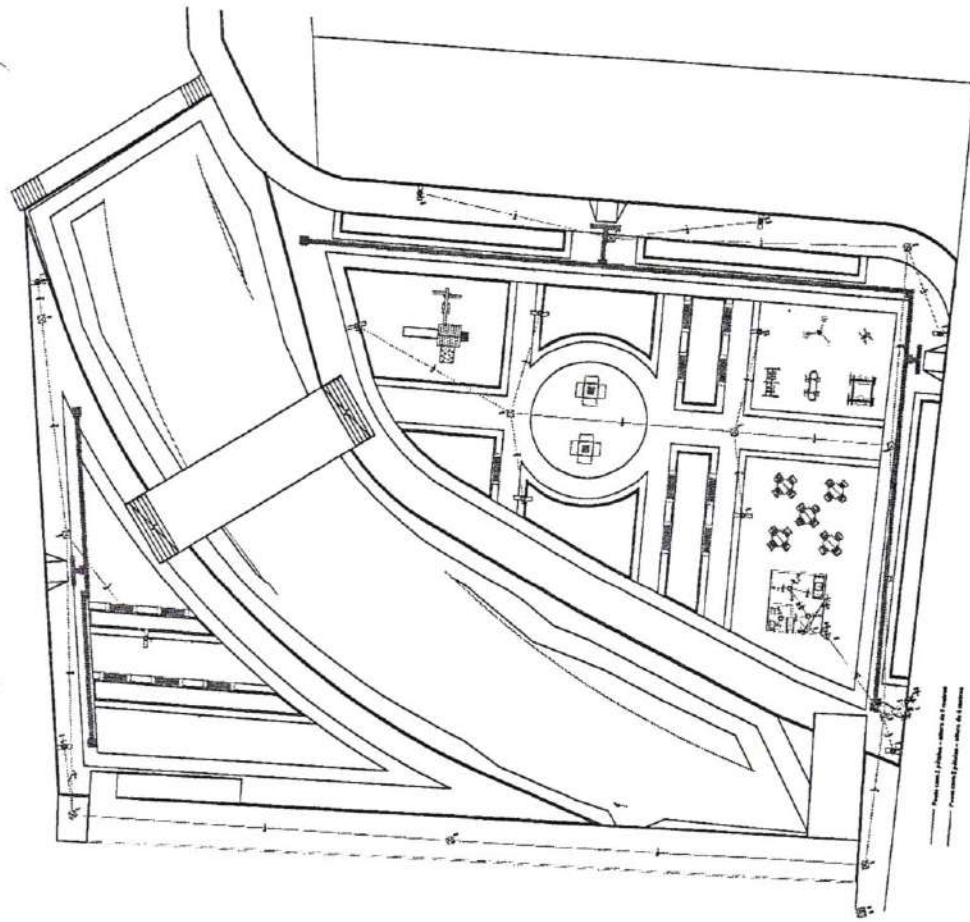


Setor de Licitação  
FL. \_\_\_\_\_  
Morada Nova - Ce

1	2	3	4	5	6	7	8	9	10	11	12	13	14	15	16	17	18	19	20	21	22	23	24	25	26	27	28	29	30	31	32	33	34	35	36	37	38	39	40	41	42	43	44	45	46	47	48	49	50	51	52	53	54	55	56	57	58	59	60	61	62	63	64	65	66	67	68	69	70	71	72	73	74	75	76	77	78	79	80	81	82	83	84	85	86	87	88	89	90	91	92	93	94	95	96	97	98	99	100
---	---	---	---	---	---	---	---	---	----	----	----	----	----	----	----	----	----	----	----	----	----	----	----	----	----	----	----	----	----	----	----	----	----	----	----	----	----	----	----	----	----	----	----	----	----	----	----	----	----	----	----	----	----	----	----	----	----	----	----	----	----	----	----	----	----	----	----	----	----	----	----	----	----	----	----	----	----	----	----	----	----	----	----	----	----	----	----	----	----	----	----	----	----	----	----	----	----	----	-----

LEGENDA

1	2	3	4	5	6	7	8	9	10	11	12	13	14	15	16	17	18	19	20	21	22	23	24	25	26	27	28	29	30	31	32	33	34	35	36	37	38	39	40	41	42	43	44	45	46	47	48	49	50	51	52	53	54	55	56	57	58	59	60	61	62	63	64	65	66	67	68	69	70	71	72	73	74	75	76	77	78	79	80	81	82	83	84	85	86	87	88	89	90	91	92	93	94	95	96	97	98	99	100
---	---	---	---	---	---	---	---	---	----	----	----	----	----	----	----	----	----	----	----	----	----	----	----	----	----	----	----	----	----	----	----	----	----	----	----	----	----	----	----	----	----	----	----	----	----	----	----	----	----	----	----	----	----	----	----	----	----	----	----	----	----	----	----	----	----	----	----	----	----	----	----	----	----	----	----	----	----	----	----	----	----	----	----	----	----	----	----	----	----	----	----	----	----	----	----	----	----	----	-----

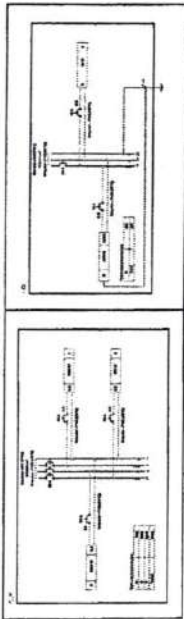


1 PLANTA BAIXA

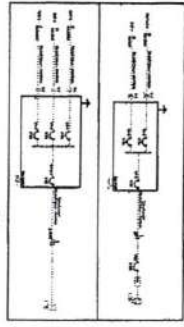
3 QUADROS DE CARGAS


Item	Descrição	Quantidade	Valor Unitário	Valor Total
1	...	...	...	...
2	...	...	...	...
3	...	...	...	...
4	...	...	...	...
5	...	...	...	...
6	...	...	...	...
7	...	...	...	...
8	...	...	...	...
9	...	...	...	...
10	...	...	...	...
11	...	...	...	...
12	...	...	...	...
13	...	...	...	...
14	...	...	...	...
15	...	...	...	...
16	...	...	...	...
17	...	...	...	...
18	...	...	...	...
19	...	...	...	...
20	...	...	...	...
21	...	...	...	...
22	...	...	...	...
23	...	...	...	...
24	...	...	...	...
25	...	...	...	...
26	...	...	...	...
27	...	...	...	...
28	...	...	...	...
29	...	...	...	...
30	...	...	...	...
31	...	...	...	...
32	...	...	...	...
33	...	...	...	...
34	...	...	...	...
35	...	...	...	...
36	...	...	...	...
37	...	...	...	...
38	...	...	...	...
39	...	...	...	...
40	...	...	...	...
41	...	...	...	...
42	...	...	...	...
43	...	...	...	...
44	...	...	...	...
45	...	...	...	...
46	...	...	...	...
47	...	...	...	...
48	...	...	...	...
49	...	...	...	...
50	...	...	...	...
51	...	...	...	...
52	...	...	...	...
53	...	...	...	...
54	...	...	...	...
55	...	...	...	...
56	...	...	...	...
57	...	...	...	...
58	...	...	...	...
59	...	...	...	...
60	...	...	...	...
61	...	...	...	...
62	...	...	...	...
63	...	...	...	...
64	...	...	...	...
65	...	...	...	...
66	...	...	...	...
67	...	...	...	...
68	...	...	...	...
69	...	...	...	...
70	...	...	...	...
71	...	...	...	...
72	...	...	...	...
73	...	...	...	...
74	...	...	...	...
75	...	...	...	...
76	...	...	...	...
77	...	...	...	...
78	...	...	...	...
79	...	...	...	...
80	...	...	...	...
81	...	...	...	...
82	...	...	...	...
83	...	...	...	...
84	...	...	...	...
85	...	...	...	...
86	...	...	...	...
87	...	...	...	...
88	...	...	...	...
89	...	...	...	...
90	...	...	...	...
91	...	...	...	...
92	...	...	...	...
93	...	...	...	...
94	...	...	...	...
95	...	...	...	...
96	...	...	...	...
97	...	...	...	...
98	...	...	...	...
99	...	...	...	...
100	...	...	...	...

4 DIAGRAMA MULTIFILAR



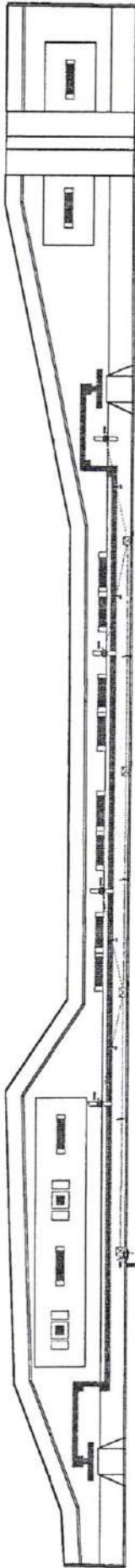
5 DIAGRAMA UNIFILAR



 <b>MORADA NOVA</b> CONSTRUTORA	
ELETRICO PROJETO SALVINA	
PROJETO	PLANTA BAIXA
COMERCIO	TRECHO 1 - 3
PROJETO	ELETRICO
PROJETA	ANGELO MARCELO
PROJETA	INDICADA
PROJETA	DEZ/2025
PROJETA	03/06

1	2	3	4	5	6	7	8	9	10	11	12	13	14	15	16	17	18	19	20	21	22	23	24	25	26	27	28	29	30	31	32	33	34	35	36	37	38	39	40	41	42	43	44	45	46	47	48	49	50	51	52	53	54	55	56	57	58	59	60	61	62	63	64	65	66	67	68	69	70	71	72	73	74	75	76	77	78	79	80	81	82	83	84	85	86	87	88	89	90	91	92	93	94	95	96	97	98	99	100
---	---	---	---	---	---	---	---	---	----	----	----	----	----	----	----	----	----	----	----	----	----	----	----	----	----	----	----	----	----	----	----	----	----	----	----	----	----	----	----	----	----	----	----	----	----	----	----	----	----	----	----	----	----	----	----	----	----	----	----	----	----	----	----	----	----	----	----	----	----	----	----	----	----	----	----	----	----	----	----	----	----	----	----	----	----	----	----	----	----	----	----	----	----	----	----	----	----	----	-----

2 LEGENDA

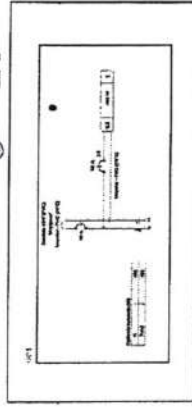


1 PLANTA BAIXA

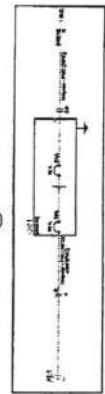
3 QUADROS DE CARGA

QUADRO	TIPO	QUANTIDADE	VALOR UNITARIO	VALOR TOTAL
1	1	1	1000,00	1000,00
2	2	2	500,00	1000,00
3	3	3	300,00	900,00
4	4	4	200,00	800,00
5	5	5	150,00	750,00
6	6	6	100,00	600,00
7	7	7	80,00	560,00
8	8	8	60,00	480,00
9	9	9	40,00	360,00
10	10	10	30,00	300,00
11	11	11	20,00	220,00
12	12	12	15,00	180,00
13	13	13	10,00	130,00
14	14	14	8,00	112,00
15	15	15	6,00	90,00
16	16	16	4,00	64,00
17	17	17	3,00	51,00
18	18	18	2,00	36,00
19	19	19	1,50	27,00
20	20	20	1,00	20,00
21	21	21	0,80	16,80
22	22	22	0,60	12,60
23	23	23	0,40	9,20
24	24	24	0,30	7,20
25	25	25	0,20	5,00
26	26	26	0,15	3,90
27	27	27	0,10	2,70
28	28	28	0,08	2,16
29	29	29	0,06	1,74
30	30	30	0,04	1,20
31	31	31	0,03	0,93
32	32	32	0,02	0,64
33	33	33	0,01	0,33
34	34	34	0,01	0,34
35	35	35	0,01	0,35
36	36	36	0,01	0,36
37	37	37	0,01	0,37
38	38	38	0,01	0,38
39	39	39	0,01	0,39
40	40	40	0,01	0,40
41	41	41	0,01	0,41
42	42	42	0,01	0,42
43	43	43	0,01	0,43
44	44	44	0,01	0,44
45	45	45	0,01	0,45
46	46	46	0,01	0,46
47	47	47	0,01	0,47
48	48	48	0,01	0,48
49	49	49	0,01	0,49
50	50	50	0,01	0,50

4 DIAGRAMA MULTIPILAR



5 DIAGRAMA UNIPILAR



Setor de Licitação  
Morada Nova-Ce

**MORADA NOVA**

ELÉTRICO PROLETO SALINA

PLANTA BAIXA

TRECHO II

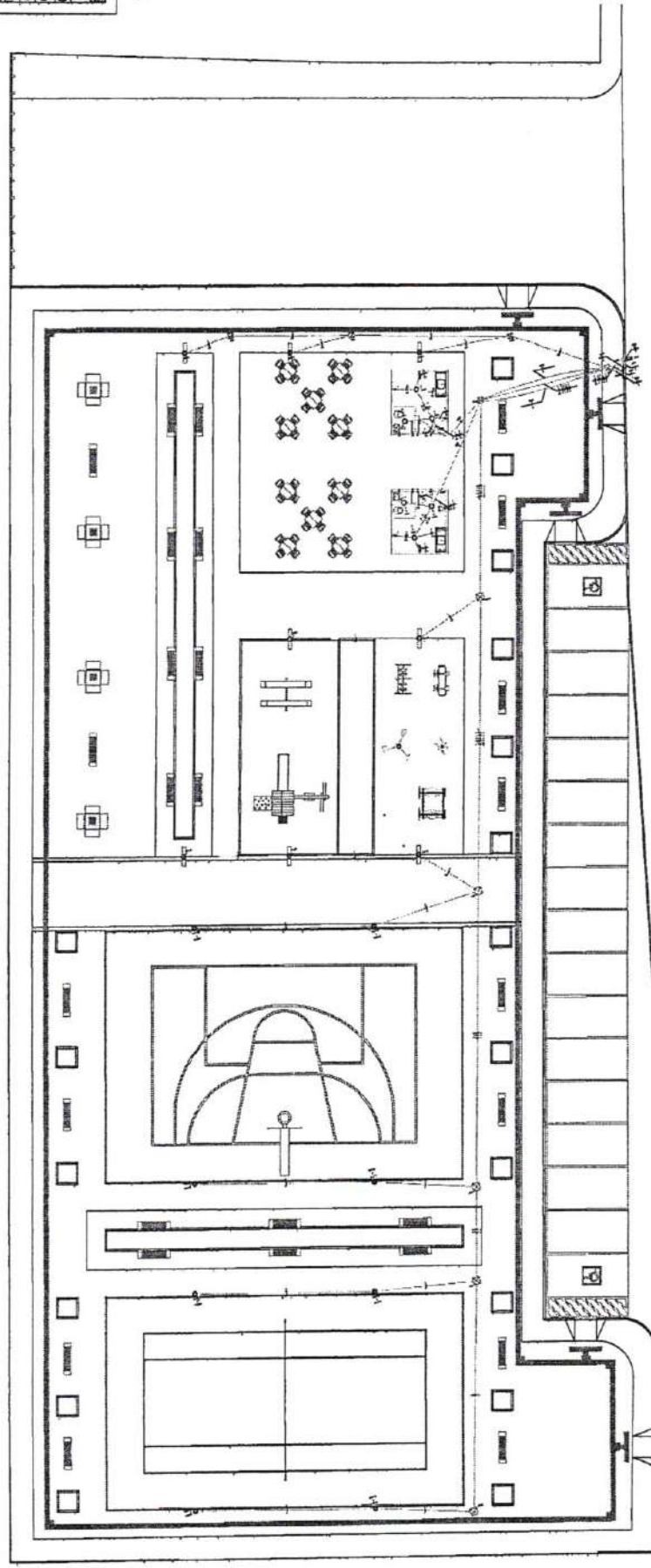
04/06

DEZ/2025

Setor de Licitação  
FL. Morada Nova-Ce

1	Planta baixa	1:100
2	Planta baixa	1:100
3	Quadros de carga	1:100
4	Diagrama multitarif	1:100
5	Diagrama multitarif	1:100

LEGENDA  
Linha pontilhada



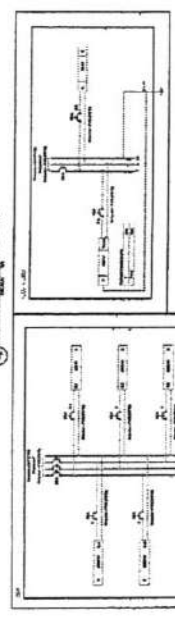
----- Pontos com 2 abajures - abajures de 4 centros  
----- Pontos com 2 radiadores - abajures de 2 centros

1 PLANTA BAIXA

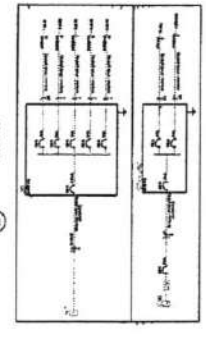
3 QUADROS DE CARGA


Quadro	Descrição	Quantidade	Observações
1	Quadro de carga para iluminação	1	
2	Quadro de carga para tomadas	1	
3	Quadro de carga para motores	1	

4 DIAGRAMA MULTITARIF



5 DIAGRAMA MULTITARIF



 <b>MORADA NOVA</b> ELETRICO PROJETO SALINA	
OBJETO	PLANTA BAIXA
EMPRESA	TRECHO III
PROJETO	ELETRICO
PROJ. POR	ANDRE MARCELO INDICADA
DATA	05/06
DEZEMBRO	2005



