

QUADRO DE ÁREAS

ÁREA TOTAL CONSTRUÍDA: 1.081,6 m ²

LEGENDA

VERMELHO: ELEMENTO A DEMOLIR
AZUL: ELEMENTO A CONSTRUIR

MAPA DE ESQUADRIAS

LEGENDA DE PORTAS		AMBIENTES	
REF.	Dimensões (mm)	QUANT.	TIPO
01	2.00 x 2.00 m	01	Porta simples com 02 folhas de alumínio
02	2.00 x 1.50 m	02	Porta simples com 02 folhas de alumínio

ESPECIFICAÇÕES

PREÇO	01 - PLANTA BAIXA ATUAL
02 - PLANTA BAIXA PROPOSTA	03 - PORTA ALUMÍNIO TIPO "CORCAÇÓ"
04 - PORTA ALUMÍNIO TIPO "CORCAÇÓ"	
05 - PORTA ALUMÍNIO TIPO "CORCAÇÓ"	
06 - PORTA ALUMÍNIO TIPO "CORCAÇÓ"	
07 - PORTA ALUMÍNIO TIPO "CORCAÇÓ"	
08 - PORTA ALUMÍNIO TIPO "CORCAÇÓ"	
09 - PORTA ALUMÍNIO TIPO "CORCAÇÓ"	
10 - PORTA ALUMÍNIO TIPO "CORCAÇÓ"	
11 - PORTA ALUMÍNIO TIPO "CORCAÇÓ"	
12 - PORTA ALUMÍNIO TIPO "CORCAÇÓ"	
13 - PORTA ALUMÍNIO TIPO "CORCAÇÓ"	
14 - PORTA ALUMÍNIO TIPO "CORCAÇÓ"	
15 - PORTA ALUMÍNIO TIPO "CORCAÇÓ"	
16 - PORTA ALUMÍNIO TIPO "CORCAÇÓ"	
17 - PORTA ALUMÍNIO TIPO "CORCAÇÓ"	
18 - PORTA ALUMÍNIO TIPO "CORCAÇÓ"	
19 - PORTA ALUMÍNIO TIPO "CORCAÇÓ"	
20 - PORTA ALUMÍNIO TIPO "CORCAÇÓ"	
21 - PORTA ALUMÍNIO TIPO "CORCAÇÓ"	
22 - PORTA ALUMÍNIO TIPO "CORCAÇÓ"	
23 - PORTA ALUMÍNIO TIPO "CORCAÇÓ"	
24 - PORTA ALUMÍNIO TIPO "CORCAÇÓ"	
25 - PORTA ALUMÍNIO TIPO "CORCAÇÓ"	
26 - PORTA ALUMÍNIO TIPO "CORCAÇÓ"	
27 - PORTA ALUMÍNIO TIPO "CORCAÇÓ"	
28 - PORTA ALUMÍNIO TIPO "CORCAÇÓ"	
29 - PORTA ALUMÍNIO TIPO "CORCAÇÓ"	
30 - PORTA ALUMÍNIO TIPO "CORCAÇÓ"	
31 - PORTA ALUMÍNIO TIPO "CORCAÇÓ"	
32 - PORTA ALUMÍNIO TIPO "CORCAÇÓ"	
33 - PORTA ALUMÍNIO TIPO "CORCAÇÓ"	
34 - PORTA ALUMÍNIO TIPO "CORCAÇÓ"	
35 - PORTA ALUMÍNIO TIPO "CORCAÇÓ"	
36 - PORTA ALUMÍNIO TIPO "CORCAÇÓ"	
37 - PORTA ALUMÍNIO TIPO "CORCAÇÓ"	
38 - PORTA ALUMÍNIO TIPO "CORCAÇÓ"	
39 - PORTA ALUMÍNIO TIPO "CORCAÇÓ"	
40 - PORTA ALUMÍNIO TIPO "CORCAÇÓ"	
41 - PORTA ALUMÍNIO TIPO "CORCAÇÓ"	
42 - PORTA ALUMÍNIO TIPO "CORCAÇÓ"	
43 - PORTA ALUMÍNIO TIPO "CORCAÇÓ"	
44 - PORTA ALUMÍNIO TIPO "CORCAÇÓ"	
45 - PORTA ALUMÍNIO TIPO "CORCAÇÓ"	
46 - PORTA ALUMÍNIO TIPO "CORCAÇÓ"	
47 - PORTA ALUMÍNIO TIPO "CORCAÇÓ"	
48 - PORTA ALUMÍNIO TIPO "CORCAÇÓ"	
49 - PORTA ALUMÍNIO TIPO "CORCAÇÓ"	
50 - PORTA ALUMÍNIO TIPO "CORCAÇÓ"	
51 - PORTA ALUMÍNIO TIPO "CORCAÇÓ"	
52 - PORTA ALUMÍNIO TIPO "CORCAÇÓ"	
53 - PORTA ALUMÍNIO TIPO "CORCAÇÓ"	
54 - PORTA ALUMÍNIO TIPO "CORCAÇÓ"	
55 - PORTA ALUMÍNIO TIPO "CORCAÇÓ"	
56 - PORTA ALUMÍNIO TIPO "CORCAÇÓ"	
57 - PORTA ALUMÍNIO TIPO "CORCAÇÓ"	
58 - PORTA ALUMÍNIO TIPO "CORCAÇÓ"	
59 - PORTA ALUMÍNIO TIPO "CORCAÇÓ"	
60 - PORTA ALUMÍNIO TIPO "CORCAÇÓ"	
61 - PORTA ALUMÍNIO TIPO "CORCAÇÓ"	
62 - PORTA ALUMÍNIO TIPO "CORCAÇÓ"	
63 - PORTA ALUMÍNIO TIPO "CORCAÇÓ"	
64 - PORTA ALUMÍNIO TIPO "CORCAÇÓ"	
65 - PORTA ALUMÍNIO TIPO "CORCAÇÓ"	
66 - PORTA ALUMÍNIO TIPO "CORCAÇÓ"	
67 - PORTA ALUMÍNIO TIPO "CORCAÇÓ"	
68 - PORTA ALUMÍNIO TIPO "CORCAÇÓ"	
69 - PORTA ALUMÍNIO TIPO "CORCAÇÓ"	
70 - PORTA ALUMÍNIO TIPO "CORCAÇÓ"	
71 - PORTA ALUMÍNIO TIPO "CORCAÇÓ"	
72 - PORTA ALUMÍNIO TIPO "CORCAÇÓ"	
73 - PORTA ALUMÍNIO TIPO "CORCAÇÓ"	
74 - PORTA ALUMÍNIO TIPO "CORCAÇÓ"	
75 - PORTA ALUMÍNIO TIPO "CORCAÇÓ"	
76 - PORTA ALUMÍNIO TIPO "CORCAÇÓ"	
77 - PORTA ALUMÍNIO TIPO "CORCAÇÓ"	
78 - PORTA ALUMÍNIO TIPO "CORCAÇÓ"	
79 - PORTA ALUMÍNIO TIPO "CORCAÇÓ"	
80 - PORTA ALUMÍNIO TIPO "CORCAÇÓ"	
81 - PORTA ALUMÍNIO TIPO "CORCAÇÓ"	
82 - PORTA ALUMÍNIO TIPO "CORCAÇÓ"	
83 - PORTA ALUMÍNIO TIPO "CORCAÇÓ"	
84 - PORTA ALUMÍNIO TIPO "CORCAÇÓ"	
85 - PORTA ALUMÍNIO TIPO "CORCAÇÓ"	
86 - PORTA ALUMÍNIO TIPO "CORCAÇÓ"	
87 - PORTA ALUMÍNIO TIPO "CORCAÇÓ"	
88 - PORTA ALUMÍNIO TIPO "CORCAÇÓ"	
89 - PORTA ALUMÍNIO TIPO "CORCAÇÓ"	
90 - PORTA ALUMÍNIO TIPO "CORCAÇÓ"	
91 - PORTA ALUMÍNIO TIPO "CORCAÇÓ"	
92 - PORTA ALUMÍNIO TIPO "CORCAÇÓ"	
93 - PORTA ALUMÍNIO TIPO "CORCAÇÓ"	
94 - PORTA ALUMÍNIO TIPO "CORCAÇÓ"	
95 - PORTA ALUMÍNIO TIPO "CORCAÇÓ"	
96 - PORTA ALUMÍNIO TIPO "CORCAÇÓ"	
97 - PORTA ALUMÍNIO TIPO "CORCAÇÓ"	
98 - PORTA ALUMÍNIO TIPO "CORCAÇÓ"	
99 - PORTA ALUMÍNIO TIPO "CORCAÇÓ"	
100 - PORTA ALUMÍNIO TIPO "CORCAÇÓ"	



PROJETO DE REFORMA DA QUADRA DO SANTO ANTONIO

CRATEUS
ARQUITETURA E URBANISMO

Assinado de forma legítima em 02/07/2024 por
FRANCISCO IGOR SIQUEIRA FRANKSO IGOR
 EVANGELISTA SIQUEIRA
 06554026310
 9808210

PROJETO

PROJETO DE REFORMA DA QUADRA DO SANTO ANTONIO

PROPOSTANTE: PREFEITURA MUNICIPAL DE CRATEUS

ENDEREÇO: DISTRITO DE SANTO ANTONIO, CRATEUS/CE

CONTÉUDO: PLANTA BAIXA ATUAL, 04 CORTE LONGITUDINAL B01, 03 CORTE LONGITUDINAL B01, 04 CORTE LONGITUDINAL B01, 03 CORTE LONGITUDINAL B01

RESPONSÁVEL TÉCNICO PROJETO: DANIELA ELLEN MARTINS PINHO - ARQUITETA E URBANISTA

DESENHO TÉCNICO: DANIELA ELLEN MARTINS PINHO - ARQUITETA E URBANISTA

DATA: JULHO / 2024

INDICAÇÃO: 01/01

PRIMEIRA: 01/01

PROJETO DE REFORMA DA QUADRA DO SANTO ANTONIO

PROPOSTANTE: PREFEITURA MUNICIPAL DE CRATEUS

ENDEREÇO: DISTRITO DE SANTO ANTONIO, CRATEUS/CE

CONTÉUDO: PLANTA BAIXA ATUAL, 04 CORTE LONGITUDINAL B01, 03 CORTE LONGITUDINAL B01, 04 CORTE LONGITUDINAL B01, 03 CORTE LONGITUDINAL B01

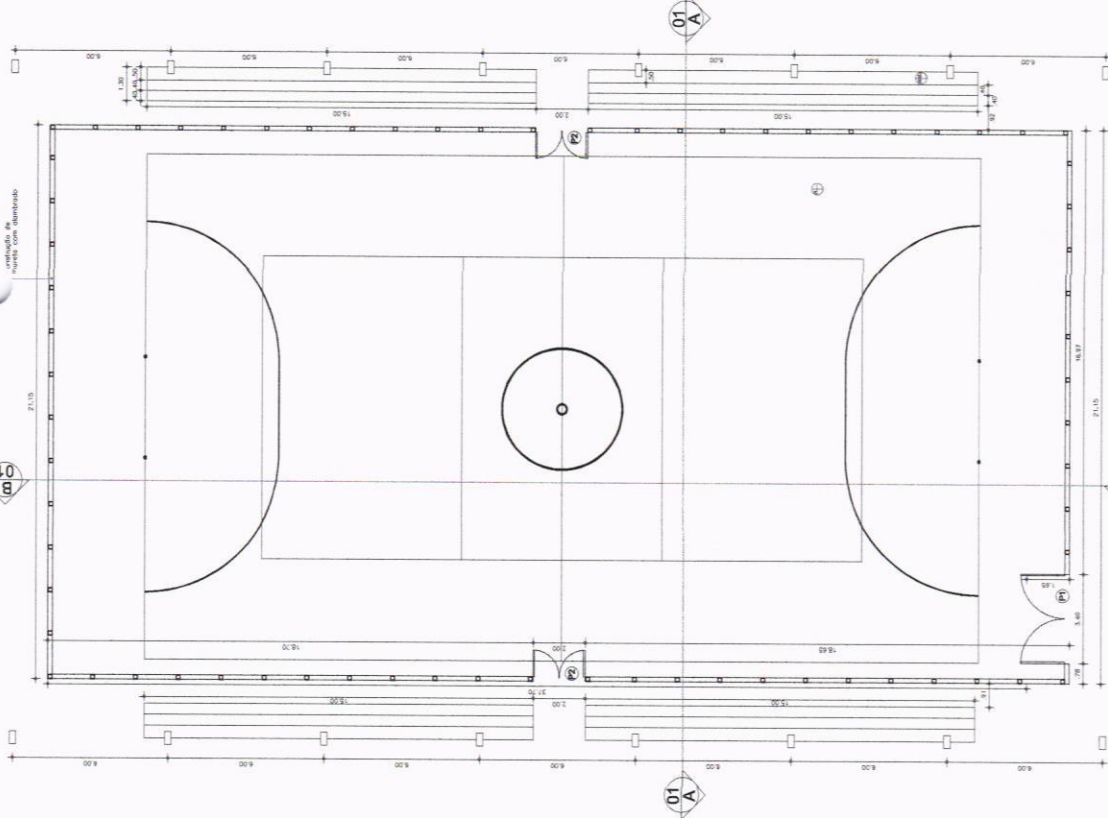
RESPONSÁVEL TÉCNICO PROJETO: DANIELA ELLEN MARTINS PINHO - ARQUITETA E URBANISTA

DESENHO TÉCNICO: DANIELA ELLEN MARTINS PINHO - ARQUITETA E URBANISTA

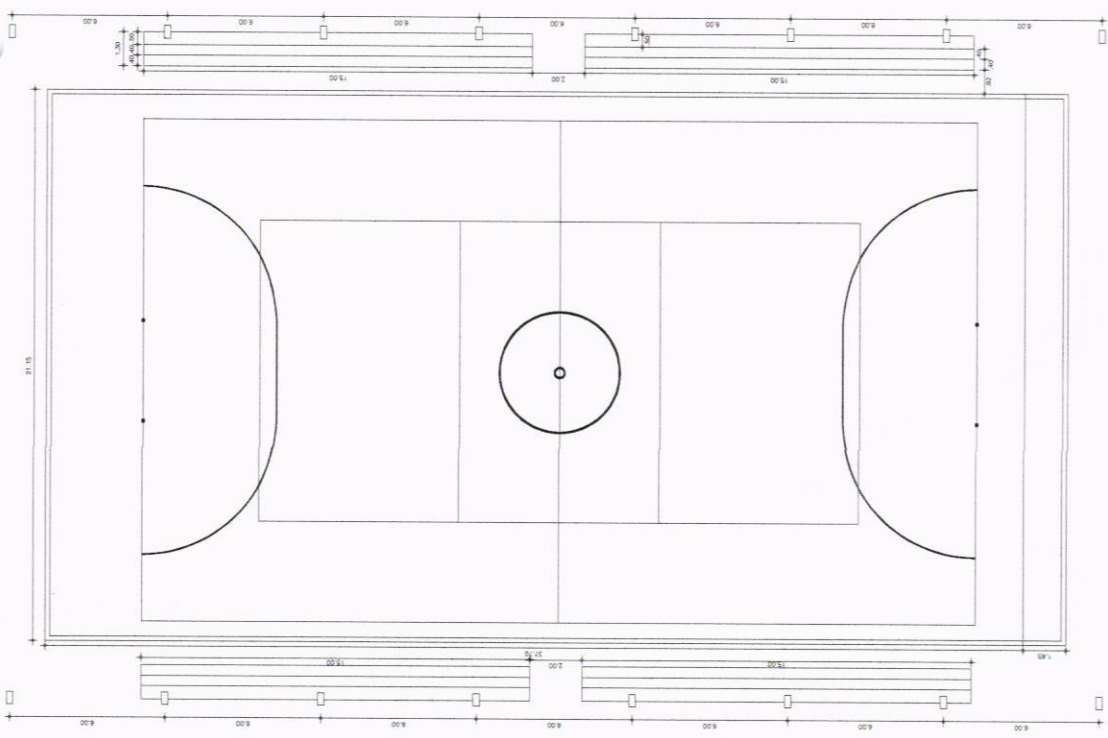
DATA: JULHO / 2024

INDICAÇÃO: 01/01

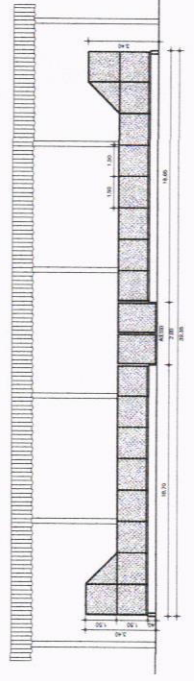
PRIMEIRA: 01/01



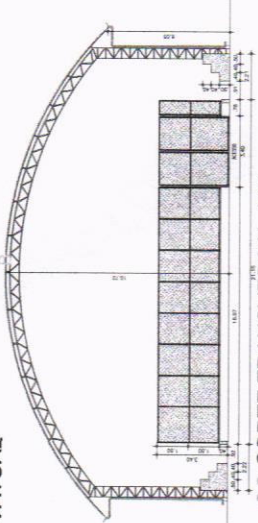
01 PLANTA BAIXA ATUAL
ESCALA — 1 : 100



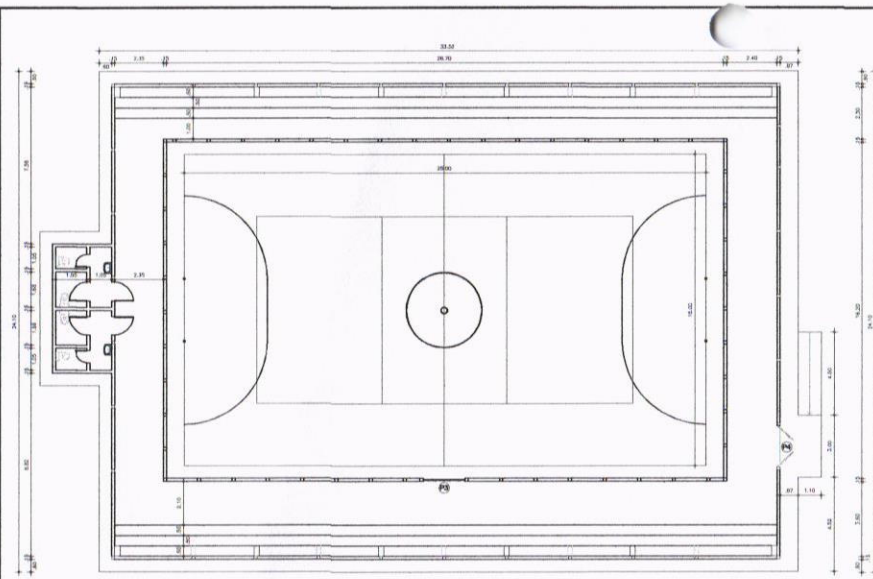
02 PLANTA BAIXA - CONSTRUIR
ESCALA — 1 : 100



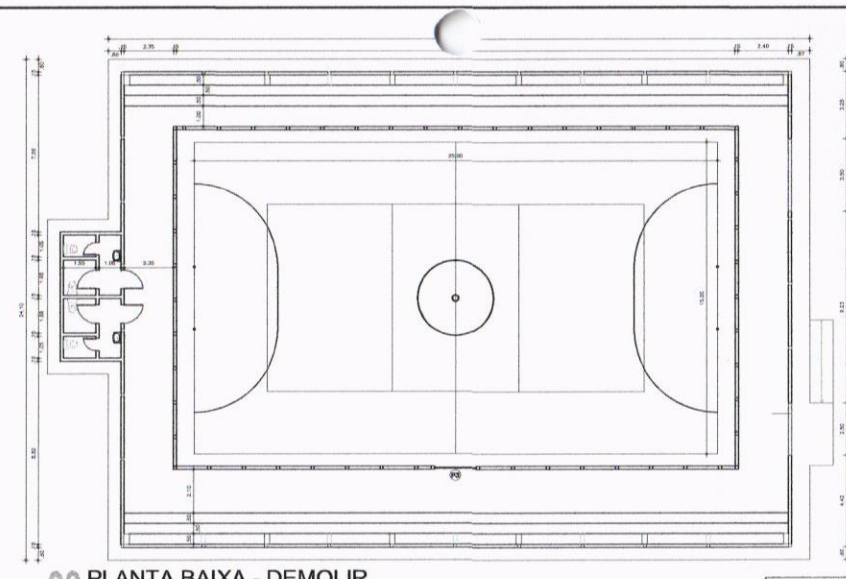
04 CORTE LONGITUDINAL B01
ESCALA — 1 : 125



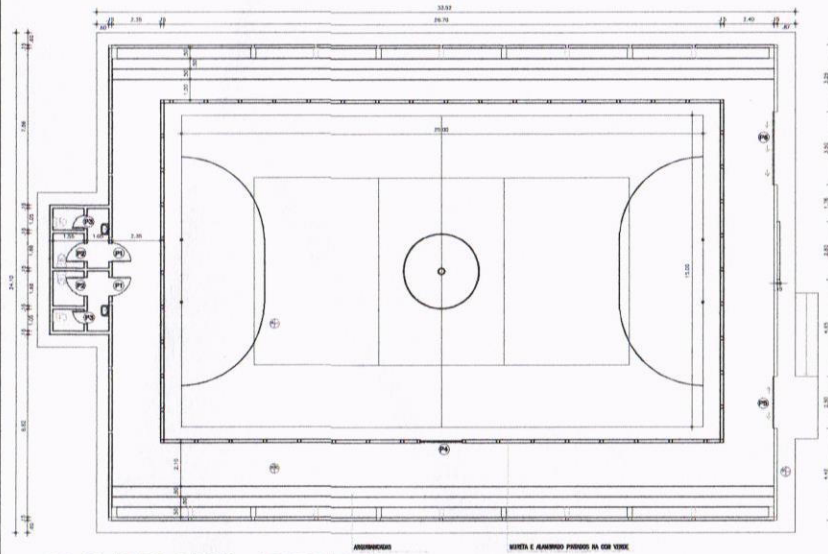
03 CORTE TRANSVERSAL A01
ESCALA — 1 : 125



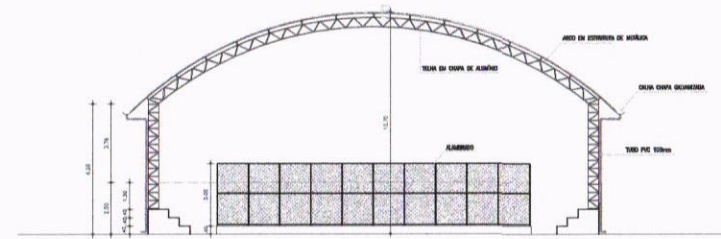
01 PLANTA BAIXA ATUAL
ESCALA — 1 : 125



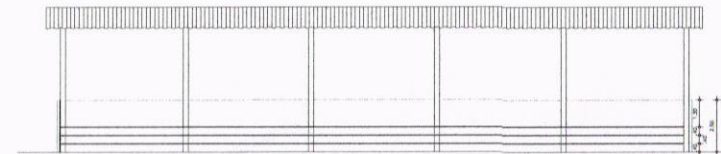
02 PLANTA BAIXA - DEMOLIR
ESCALA — 1 : 125



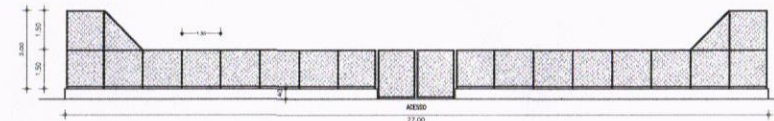
03 PLANTA BAIXA - PROPOSTA
ESCALA — 1 : 125



04 CORTE TRANSVERSAL BB
ESCALA — 1 : 125



05 CORTE LONGITUDINAL AA
ESCALA — 1 : 125



06 DETALHE DO ALAMBRADO
ESCALA — 1 : 100



QUADRO DE ÁREAS	
ÁREA TOTAL DO TERRENO:	834,91 m ²
ÁREA TOTAL CONSTRUÍDA:	752,91 m ²
ÁREA TOTAL DA CALÇADA EXTERNA:	82 m ²

LEGENDA	
VERMELHO:	ELEMENTO A DEMOLIR
AZUL:	ELEMENTO A CONSTRUIR

MAPA DE ESQUADRIAS				
LEGENDA DE PORTAS				
REF.	Dimensões (cm)	QUANT.	TIPO	AMBIENTES
(01)	88 x 2,10m	02	Porta 01 folha de aban de ferro na cor branco	Banheiros
(02)	88 x 2,10m	02	Porta interna com 2 folhas completas 01 folha de alu	Banheiros
(03)	88 x 2,10m	02	Porta interna com 2 folhas completas 01 folha de alu	Banheiros
(04)	2,00 x 1,50m	01	Porta aluminado 02 folhas de alu (EXISTENTE)	Quarto
(05)	2,50 x 2,50m	01	Portão de ferro 02 folhas de corar	Entrada
(06)	3,90 x 2,50m	01	Portão de ferro 03 folhas de corar	Entrada (passo de emergência)

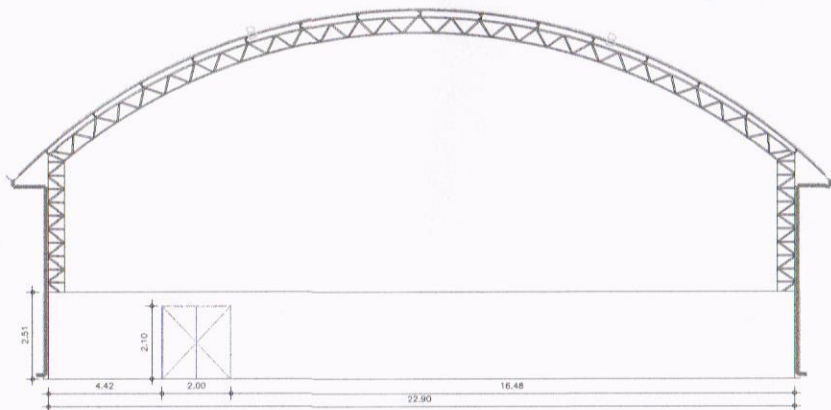
ESPECIFICAÇÕES	
PIBIO	
01 - PINTURA TRATA EPÓXI	
02 - PINTURA LÁTEX ACRILICO TIPO "MONOCOR"	
PARISSE	
1 - PINTURA LÁTEX NA COR CINZA CLARO	

APROVAÇÃO:	AUTOR DO PROJETO:
	Francisco Igor Siqueira Evangelista
	Assinado de forma digital por FRANCISCO IGOR SIQUEIRA EVANGELISTA:06556026310 6026310

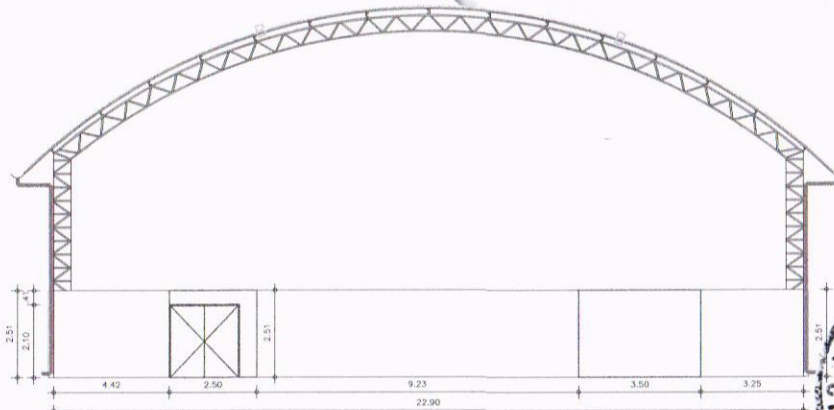
OBJETO: PROJETO DE REFORMA DA QUADRA DA LAGOA DAS PEDRAS

PROPRIETÁRIO:	PREFEITURA MUNICIPAL DE CRATEUS	
ENGENHEIRO:	DISTRITO DE LAGOA DAS PEDRAS, CRATEUS / CE	
CONTEÚDO:	01 PLANTA BAIXA ATUAL 02 PLANTA BAIXA - DEMOLIR 03 PLANTA BAIXA - PROPOSTA RESPONSÁVEL TÉCNICO PROJETO	04 CORTE TRANSVERSAL BB 05 CORTE LONGITUDINAL AA 06 DETALHE DO ALAMBRADO
DANCIARA ELLEN MARTINS PINHO - ARQUITETA E URBANISTA		ESCALA INDICADA DATA: JULHO / 2025
DESIGNHO TÉCNICO	DANCIARA ELLEN MARTINS PINHO - ARQUITETA E URBANISTA	ÁREA CONSTRUIDA: 679,91 m ² FRANÇA: 01/02

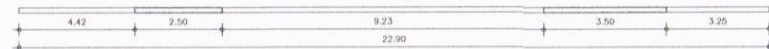
Obs: Este projeto não garante a qualidade das obras, sendo de responsabilidade do executor a execução das obras de acordo com o projeto e a legislação vigente. O autor não se responsabiliza por danos materiais ou morais decorrentes da utilização deste projeto. Este projeto é de propriedade intelectual do autor e não pode ser reproduzido sem a devida autorização por escrito.



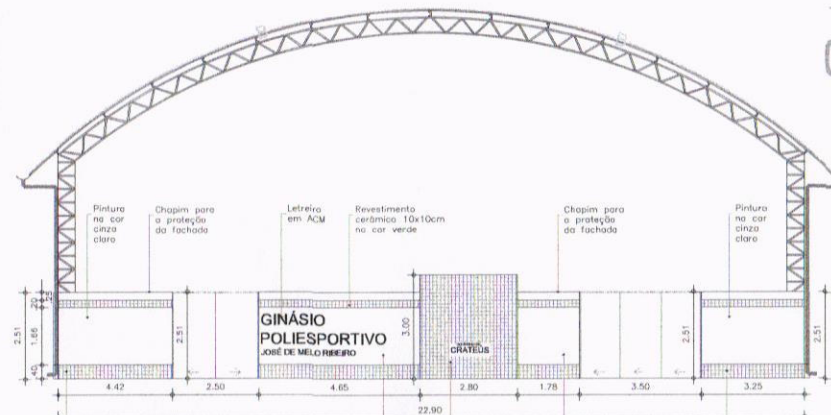
01 VISTA FRONTAL DA FACHADA ATUAL
ESCALA — 1 : 75



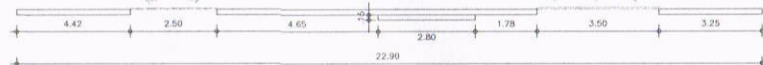
02 VISTA FRONTAL DA FACHADA - DEMOLIR
ESCALA — 1 : 75



03 PLANTA BAIXA DA FACHADA - DEMOLIR
ESCALA — 1 : 75



04 VISTA FRONTAL DA FACHADA - PROPOSTA
ESCALA — 1 : 75



05 PLANTA BAIXA DA FACHADA - PROPOSTA
ESCALA — 1 : 75

QUADRO DE ÁREAS	
ÁREA TOTAL DO TERRENO:	834,91 m ²
ÁREA TOTAL CONSTRUÍDA:	752,91 m ²
ÁREA TOTAL DA CALÇADA EXTERNA:	82 m ²

LEGENDA	
VERMELHO:	ELEMENTO A DEMOLIR
AZUL:	ELEMENTO A CONSTRUIR

MAPA DE ESQUADRIAS				
LEGENDA DE PORTAS				
REF.	Dimensões (cm)	QUANT.	TIPO	AMBIENTES
P01	90 x 2.10m	02	Porta 01 fabrica de alu. de ferro na cor branco	Banheiros
P02	90 x 2.10m	02	Porta interna madeira composta 01 fabrica de alu. de ferro na cor branco	Banheiros
P03	60 x 2.10m	02	Porta interna madeira composta 01 fabrica de alu. de ferro na cor branco	Banheiros
P04	2.00 x 1.30m	01	Porta estribada 02 fabrica de alu. (SUSPENSÃO)	Cozinha
P05	2.00 x 2.30m	01	Portão de ferro 02 fabrica de corer	Estada
P06	3.50 x 2.30m	01	Portão de ferro 03 fabrica de corer	Estada (pav. de emergência)

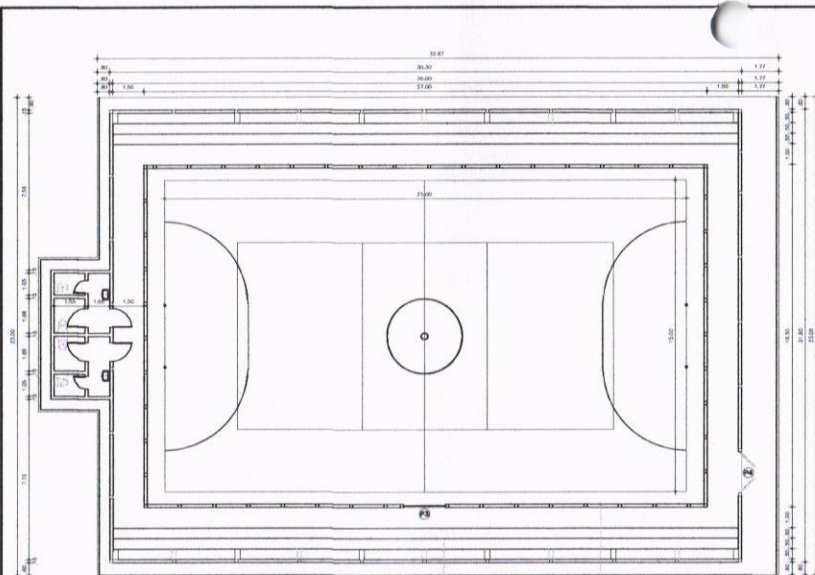
ESPECIFICAÇÕES	
PIED	
01 - PINTURA TINTA BRANCA	
02 - PINTURA LATEX ACRILICO TIPO "NOVACOR"	
PAREDE	
1 - PINTURA LATEX NA COR CINZA CLARO	

APROVAÇÃO:	AUTOR DO PROJETO:

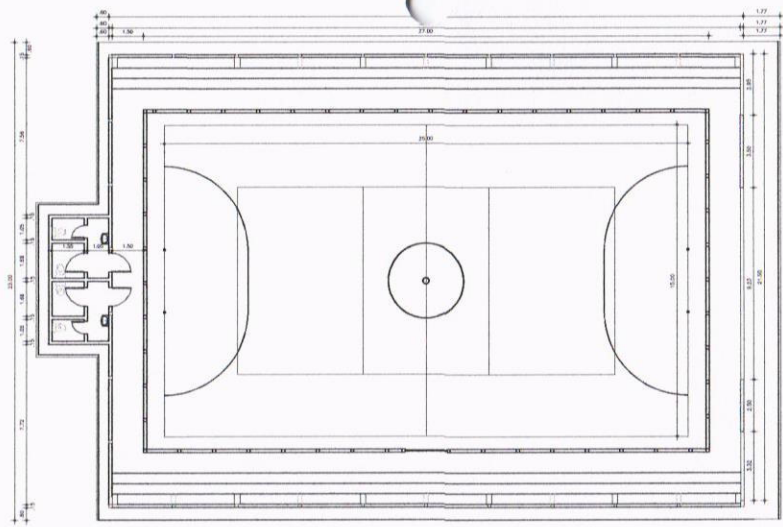
OBJETO: PROJETO DE REFORMA DA QUADRA DA LAGOA DAS PEDRAS

PROPRIETÁRIO:	PREFEITURA MUNICIPAL DE CRATEUS	
ENDEREÇO:	DISTRITO DE LAGOA DAS PEDRAS, CRATEUS / CE	
CONTEÚDO:	01 VISTA FRONTAL DA FACHADA ATUAL 02 VISTA FRONTAL DA FACHADA - DEMOLIR 03 PLANTA BAIXA DA FACHADA - DEMOLIR 04 VISTA FRONTAL DA FACHADA - PROPOSTA 05 PLANTA BAIXA DA FACHADA - PROPOSTA	ESCALA: INDICADA DATA: JULHO / 2025
RESPONSÁVEL TÉCNICO PROJETO:	DANANDA ELLEN MARTINS PINHO - ARQUITETA E URBANISTA	ÁREA CONSTRUÍDA: 752,91 m ²
DESENHO TÉCNICO:	DANANDA ELLEN MARTINS PINHO - ARQUITETA E URBANISTA	PRANCHA: 02/02

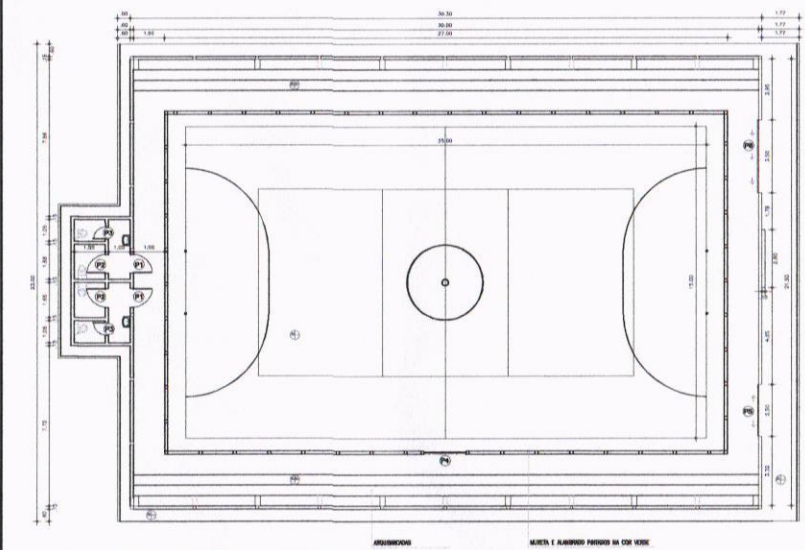
CRATEUS: O MUNICÍPIO DE CRATEUS NÃO SE RESPONSABILIZA POR OBRAS DE REFORMA DE EDIFÍCIOS PÚBLICOS QUE NÃO SE ENQUADRAM NESTA LEGISLAÇÃO. A RESPONSABILIDADE É DO PROJETISTA. O MUNICÍPIO DE CRATEUS NÃO SE RESPONSABILIZA POR OBRAS DE REFORMA DE EDIFÍCIOS PÚBLICOS QUE NÃO SE ENQUADRAM NESTA LEGISLAÇÃO. A RESPONSABILIDADE É DO PROJETISTA.



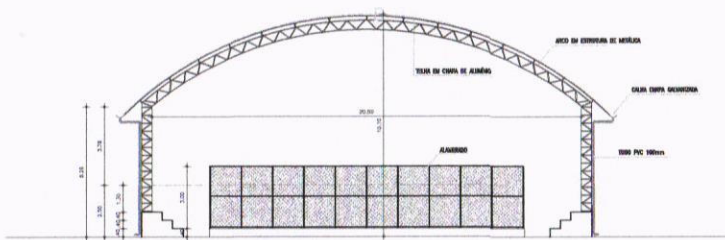
01 PLANTA BAIXA ATUAL
ESCALA — 1 : 125



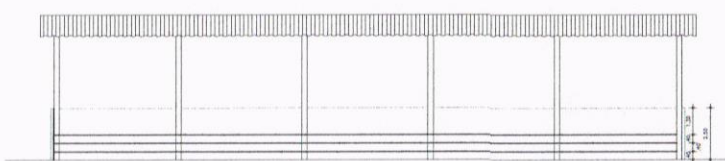
02 PLANTA BAIXA - DEMOLIR
ESCALA — 1 : 125



03 PLANTA BAIXA - PROPOSTA
ESCALA — 1 : 125



04 CORTE TRANSVERSAL BB
ESCALA — 1 : 125



05 CORTE LONGITUDINAL AA
ESCALA — 1 : 125

QUADRO DE ÁREAS	
ÁREA TOTAL DO TERRENO:	751,41 m ²
ÁREA TOTAL CONSTRUÍDA:	679,51 m ²
ÁREA TOTAL DA CALÇADA EXTERNA:	71,90 m ²

LEGENDA	
VERMELHO:	ELEMENTO A DEMOLIR
AZUL:	ELEMENTO A CONSTRUIR

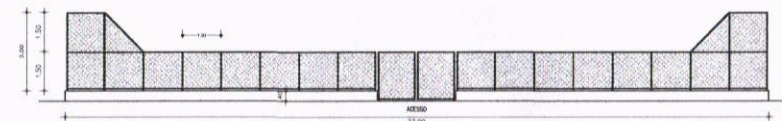
MAPA DE ESQUADRIAS				
LEGENDA DE PORTAS				
REF.	Dimensões (cm)	QUANT.	TIPO	AMBIENTES
(01)	80 x 2,10m	02	Porta 01 folha de vidro de ferro na cor branco	Sanitário
(02)	80 x 2,10m	02	Porta interna alumínio composta 01 folha de vidro	Sanitário
(03)	80 x 2,10m	02	Porta interna alumínio composta 01 folha de vidro	Sanitário
(04)	2,00 x 1,50m	01	Porta aluminado 02 folhas de vidro (EXISTENTE)	Quarto
(05)	2,50 x 2,50m	01	Portão de ferro 02 folhas de corrim	Entrada
(06)	3,50 x 2,50m	01	Portão de ferro 03 folhas de corrim	Entrada (salida de emergência)

ESPECIFICAÇÕES	
PIFO	
01 - PINTURA TINTA ESPÓDI	
02 - PINTURA LÁTEX ACRILICO TIPO "MOVACOR"	
PAIEDE	
1 - PINTURA LÁTEX NA COR CIZA CLARO	

APROVAÇÃO	AUTOR DO PROJETO
	<p>Francisco Igor Siqueira Evangelista Siqueira Evangelista 0655 6026310</p>

PROJETO DE REFORMA DA QUADRA DO ASSIS

PROPRIETÁRIO:	PREFEITURA MUNICIPAL DE CRATEUS	
ENCOMENDADO:	DISTRITO DE ASSIS, CRATEUS / CE	
CONTEÚDO:	01 PLANTA BAIXA ATUAL 02 PLANTA BAIXA - DEMOLIR 03 PLANTA BAIXA - PROPOSTA RESPONSÁVEL TÉCNICO PROJETO: DANDARA ELLEN MARTINS PINHO - ARQUITETA E URBANISTA DESENHO TÉCNICO: DANDARA ELLEN MARTINS PINHO - ARQUITETA E URBANISTA	ESCALA: INDICADA DATA: 22/02/2025
ÁREA CONSTRUIDA:	679,51 m ²	FRANCHA: 01/02



06 DETALHE DO ALAMBRADO
ESCALA — 1 : 100

