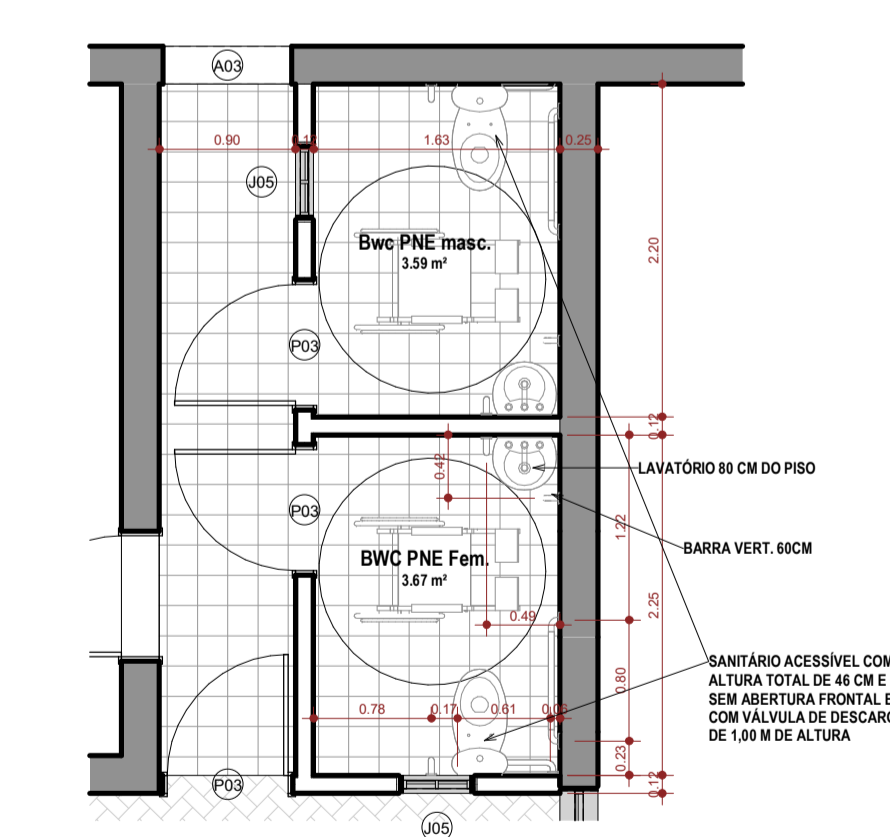
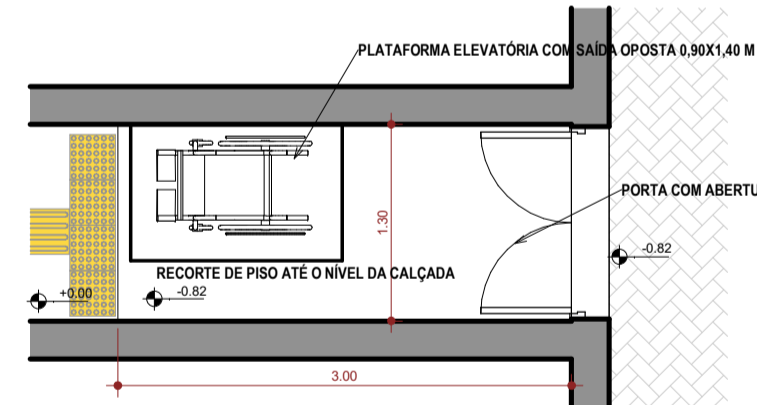


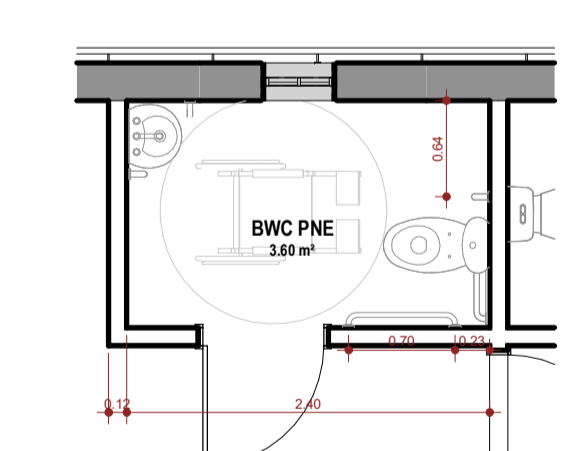
RUA RAIMUNDO PIRES

RUA DESEMBARGADOR FERREIRA CHAVES

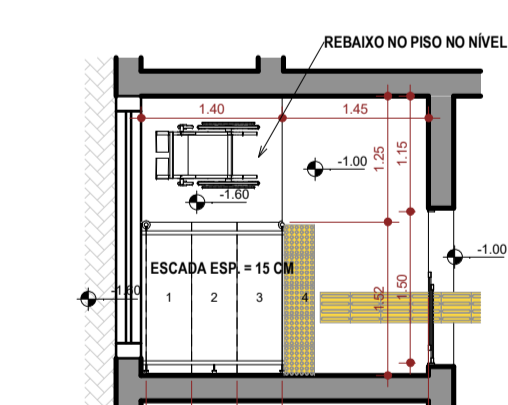
- PAREDE DEMOLIDA
- PISO NOVO
- PAREDE/RAMPA NOVA
- ESQUADRIAS DEMOLIDAS



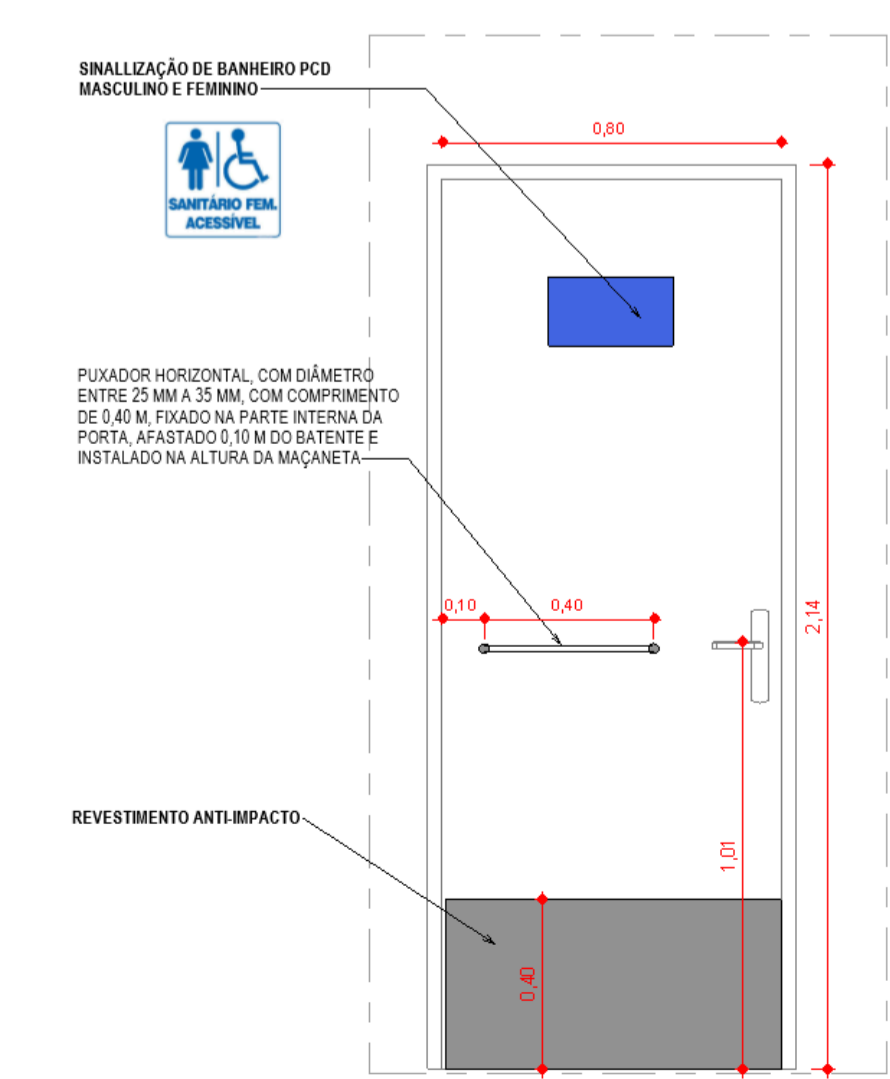
1 PLANTA BAIXA PAVIMENTO TÉRREO
ESCALA 1:75



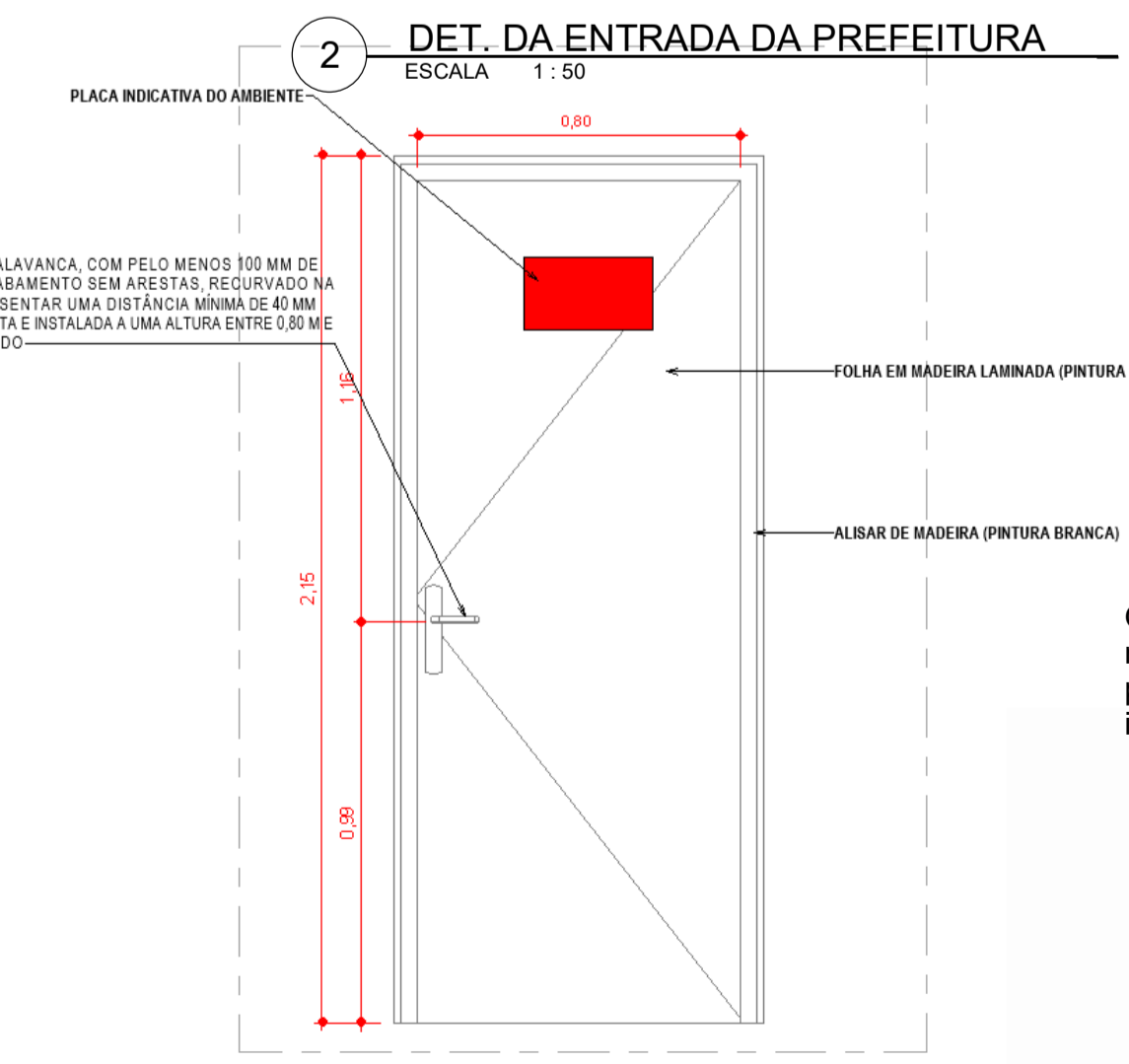
4 DETALHE BWC PNE EDUCAÇÃO
ESCALA 1:50



5 DETALHE ENTRADA EDUCAÇÃO
ESCALA 1:75



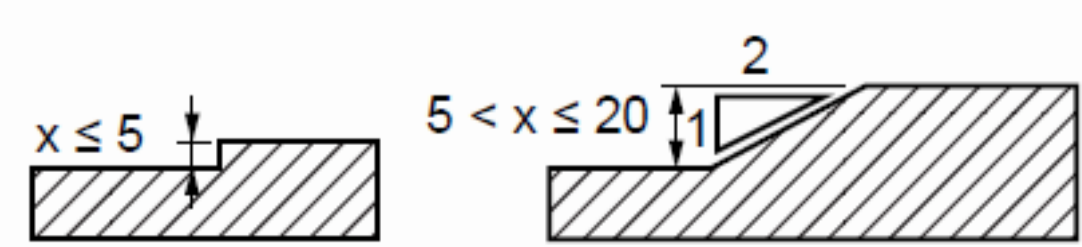
DETALHE PORTAS DOS BANHEIROS PNE



DETALHE PORTA P03

3 DETALHE BWC PNE DA PREFEITURA
ESCALA 1:50

OBS: Desníveis de qualquer natureza devem ser evitados em rotas acessíveis. Eventuais desníveis no piso de até 5 mm dispensam tratamento especial. Desníveis superiores a 5 mm até 20 mm devem possuir inclinação máxima de 1:2 (50 %), conforme a seguir. Desníveis superiores a 20 mm, quando inevitáveis, devem ser considerados como degraus.



PREFEITURA MUNICIPAL DE ALEXANDRIA

PROPRIETÁRIO:	CONTEÚDO: REFORMA DE ADEQUAÇÃO DE ACESSIBILIDADE DA PREFEITURA MUNICIPAL DE ALEXANDRIA E SEC. DE EDUCAÇÃO
ENDEREÇO: DES. FERREIRA CHAVES, 305, CENTRO, ALEXANDRIA/RN	ESCALA: Como indicado
RESPONSÁVEL TÉCNICO: ENG. CIVIL RICARDO VICTOR F. DE SOUSA CREA: 2116504317	DATA: 10/11/2025
	FOLHA: P01
	PLANTA BAIXA E DETALHES