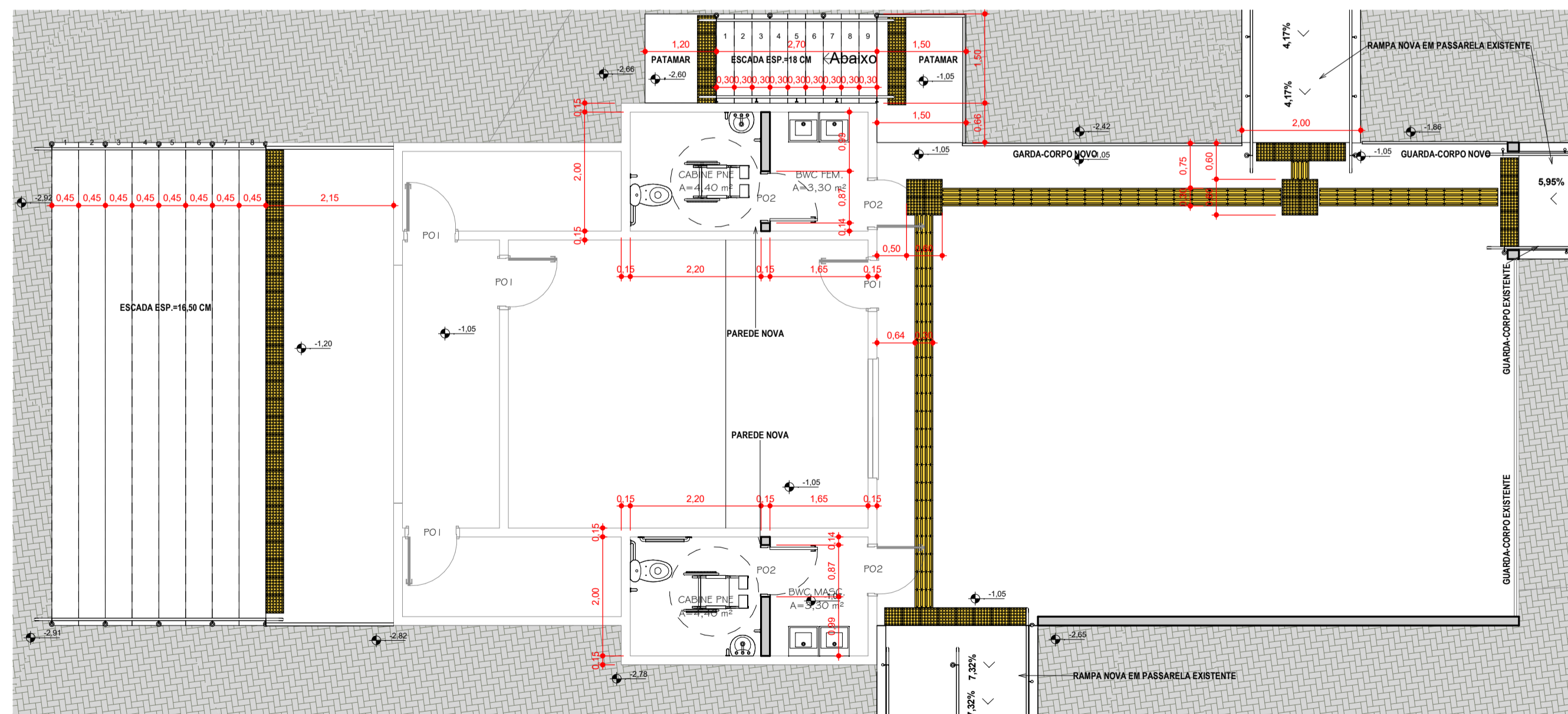
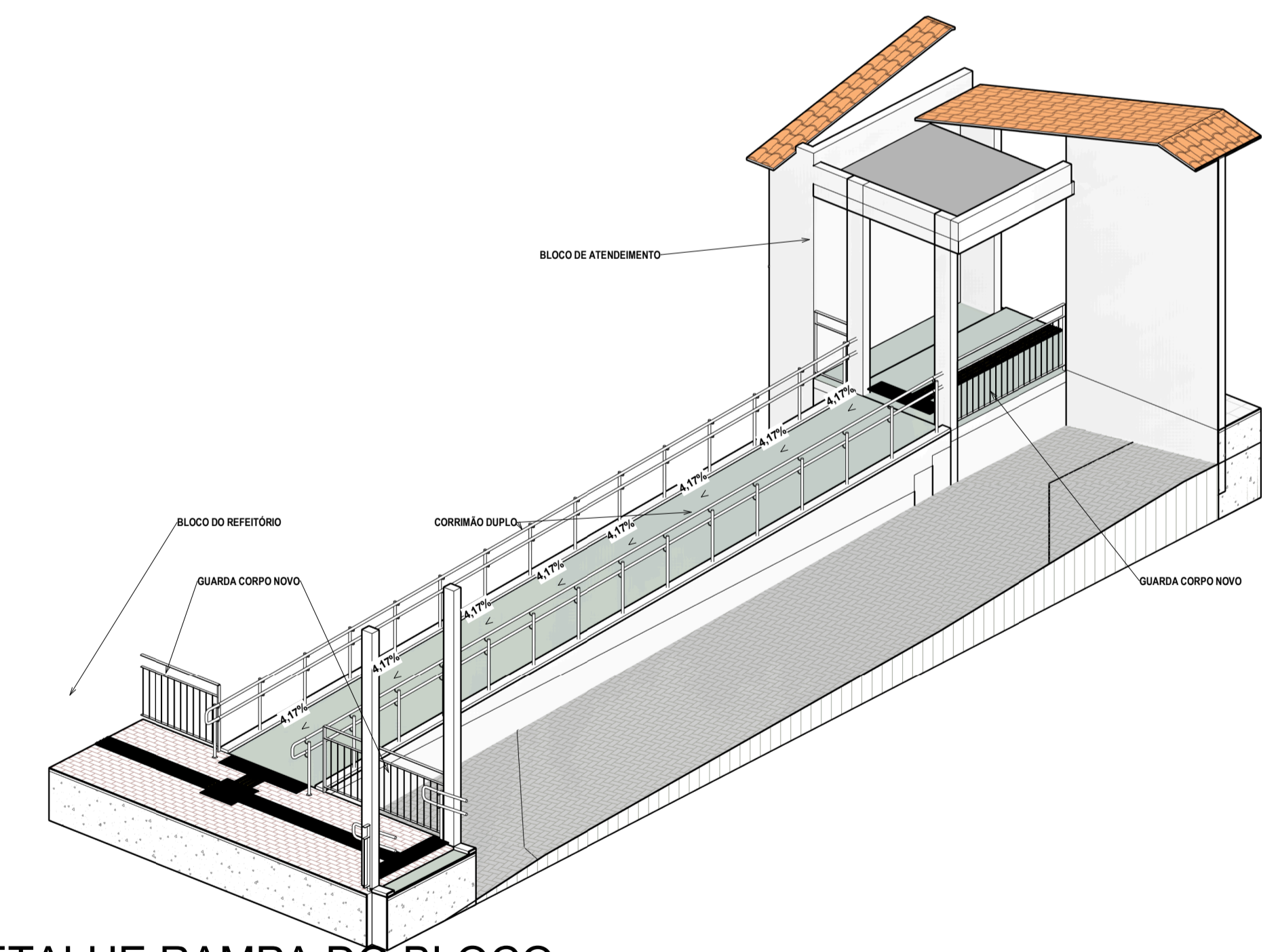
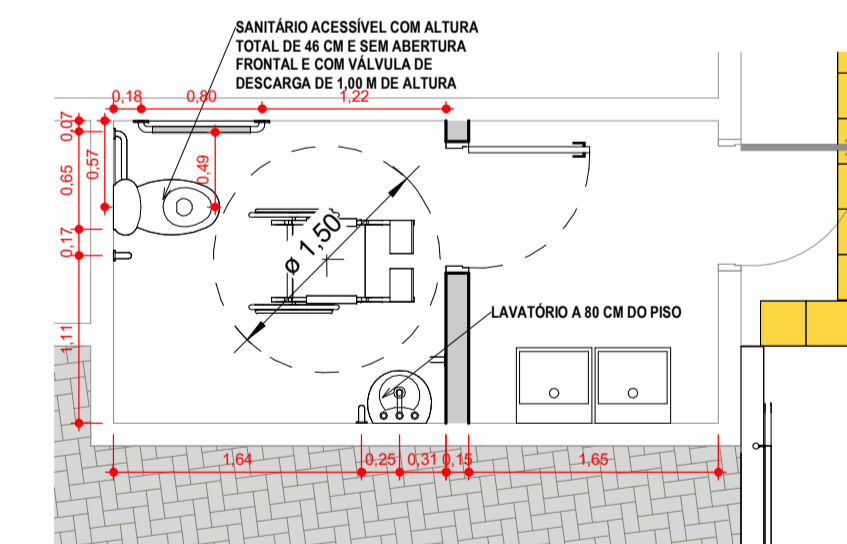


2 DETALHE RAMPA DO BLOCO DE ATENDIMENTO

1 DETALHE BLOCO DE ATENDIMENTO
1:75



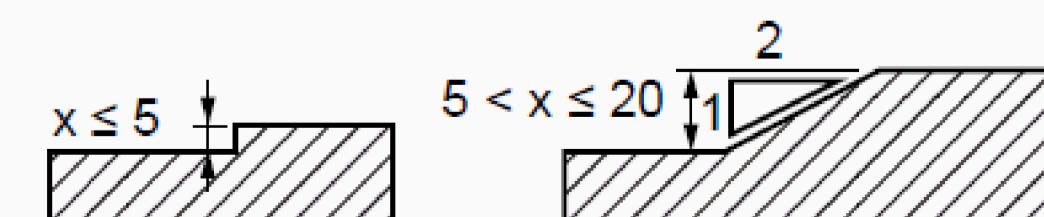
5 DETALHE BWC COM CABINE PNE
1:50



4 DETALHE RAMPA DO BLOCO DO REFEITÓRIO

3 DETALHE BLOCO DO REFEITÓRIO
1:75

OBS: Desníveis de qualquer natureza devem ser evitados em rotas acessíveis. Eventuais desníveis no piso de até 5 mm dispensam tratamento especial. Desníveis superiores a 5 mm até 20 mm devem possuir inclinação máxima de 1:2 (50 %), conforme a seguir. Desníveis superiores a 20 mm, quando inevitáveis, devem ser considerados como degraus.



PREFEITURA MUNICIPAL DE ALEXANDRIA

PROPRIETÁRIO: CONTEÚDO: PROJETO DE ACESSIBILIDADE DO PRÉDIO DA ASSISTÊNCIA SOCIAL

ENDEREÇO: AV. 7 DE NOVEMBRO, CASALHO ALEXANDRIANO

RESPONSÁVEL TÉCNICO: ENG. CIVIL RICARDO VICTOR F. DE SOUSA CREA: 2116504317

ESCALA: Como indicado DATA: 04/11/2025 FOLHA: 02/03 DETALHES PARTE 01