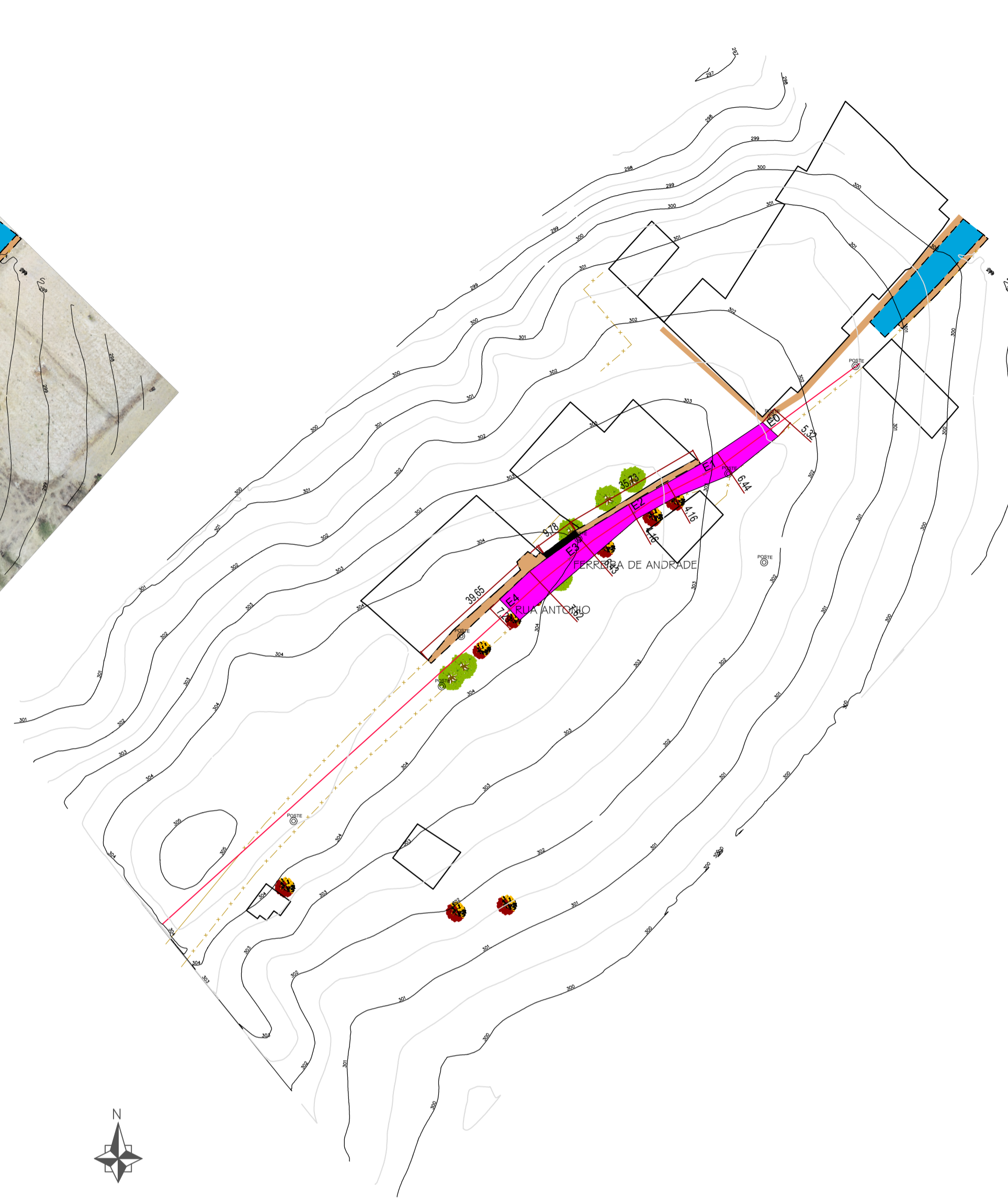
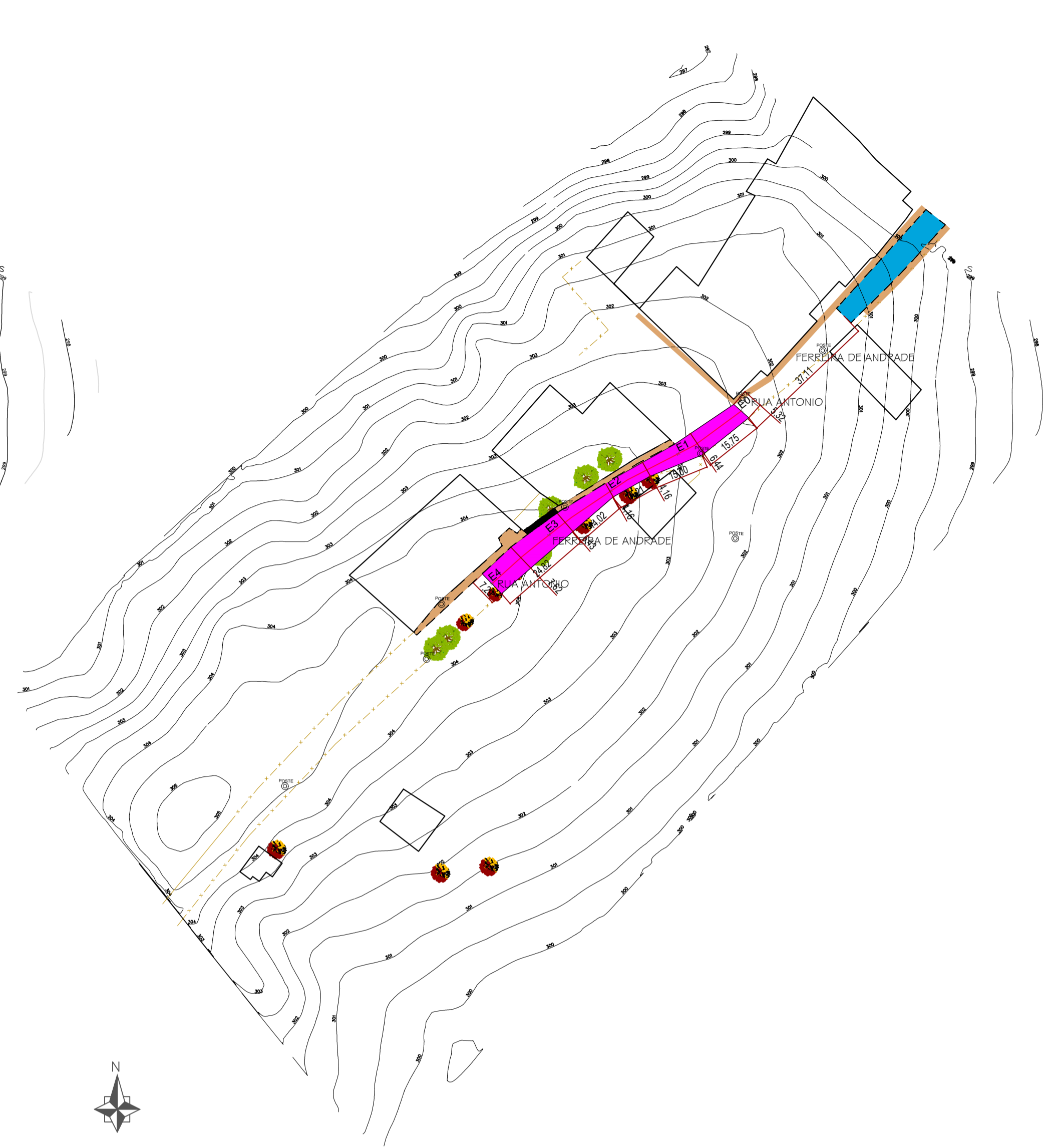




01 SITUAÇÃO  
Esc.: 1:1.000



02 PLANIALTIMETRIA  
Esc.: 1:1.000



03 PLANTA DE PAVIMENTAÇÃO  
Esc.: 1:1.000

**Legenda**

- Calçada a Ser Executada
- Rua a Ser Pavimentada
- Rua Existente Pavimentada
- Calçada Existente
- Canteiro
- Edificação Existente
- Eixo Rua
- Cerca
- Drenagem Superficial
- Rua Pavimentada Existente
- Canteiro
- Poste
- Arvore
- Arvore
- Rocha

**COORDENADAS RUAS A SEREM PAVIMENTADAS | ZONA 24**

NOME DA RUA	INICIO	FIM
ANTÔNIO FERREIRA DE ANDRADE	N=9.290.371,036 E=608.223,345	N=9.290.325,423 E=608.157,459

**RUAS A SEREM PAVIMENTADAS**

NOME DA RUA	COMPRIMENTO	LARGURA	ÁREA
ANTÔNIO FERREIRA DE ANDRADE	80,00 m	VARIAVEL	477,16 m <sup>2</sup>

**PREFEITURA MUNICIPAL DE ALEXANDRIA - RN**

**ALEXANDRIA**

TÍTULO: PROJETO DE PAVIMENTAÇÃO EM DIVERSAS RUAS DA CIDADE DE ALEXANDRIA

PROJETISTA: RICARDO VICTOR PEREIRA DE SOUSA ORÇ: 2116504317-RN

CLIENTE: PREFEITURA DE ALEXANDRIA - RN ENDEREÇO: RUA ANTÔNIO FERREIRA DE ANDRADE

DESENHOS: PLANTA DE LOCAÇÃO PLANIALTIMETRIA PLANTA DE PAVIMENTAÇÃO

REVISOR: \_\_\_\_\_ DATA: MARÇO/2026 ESCALA: 1:2000

**FOLHA 01/02**