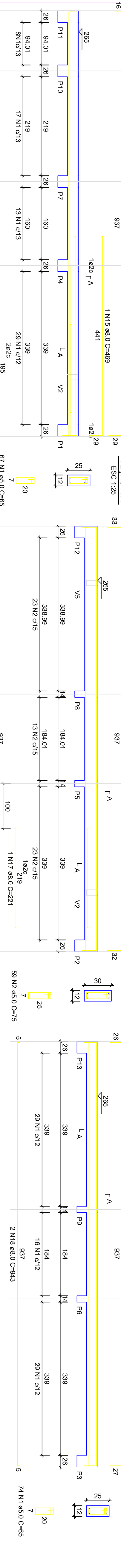


RELACIONAMENTO DO AÇO - PILARES NÍVEL 1 TETO

ACO	N	DIAM (mm)	QUANT	C/UNT	C/TOTAL (cm)
CA60	1	5,0	308	65	20020
CA60	2	5,0	59	75	4425
CA60	4	6,3	4	344	1576
CA60	5	6,3	3	198	198
CA60	6	6,3	2	544	1088
CA60	7	6,3	2	590	2360
CA60	8	6,3	2	222	222
CA60	9	6,3	2	272	272
CA60	10	6,3	2	304	608
CA60	11	6,3	2	316	632
CA60	12	6,3	2	316	632
CA60	13	6,3	2	316	632
CA60	14	6,3	2	316	632
CA60	15	6,3	2	316	632
CA60	16	6,3	2	316	632
CA60	17	6,3	2	316	632
CA60	18	6,3	2	316	632
CA60	19	6,3	2	316	632
CA60	20	6,3	2	316	632

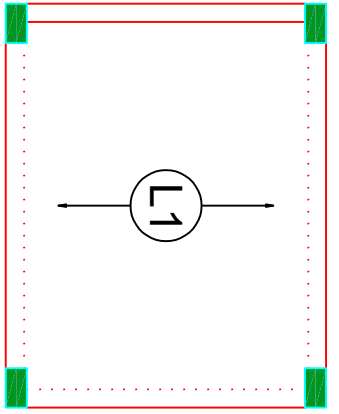


RESUMO DO AÇO

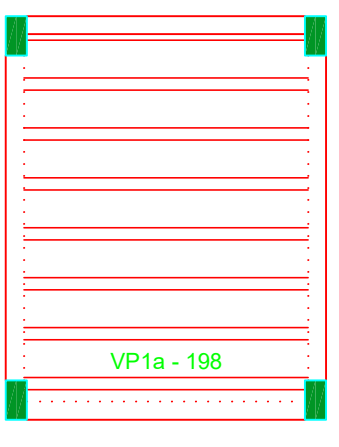
ACO	DIAM	C/TOTAL	PESO +10%
CA60	6,3	1612	16
CA60	8,0	165,6	65,3
CA60	5,0	244,5	37,7
PESO TOTAL			
CA60	60,3		
CA60	37,7		

Volume de concreto (C=20) = 1,78 m³
 Área de forma = 32,67 m²

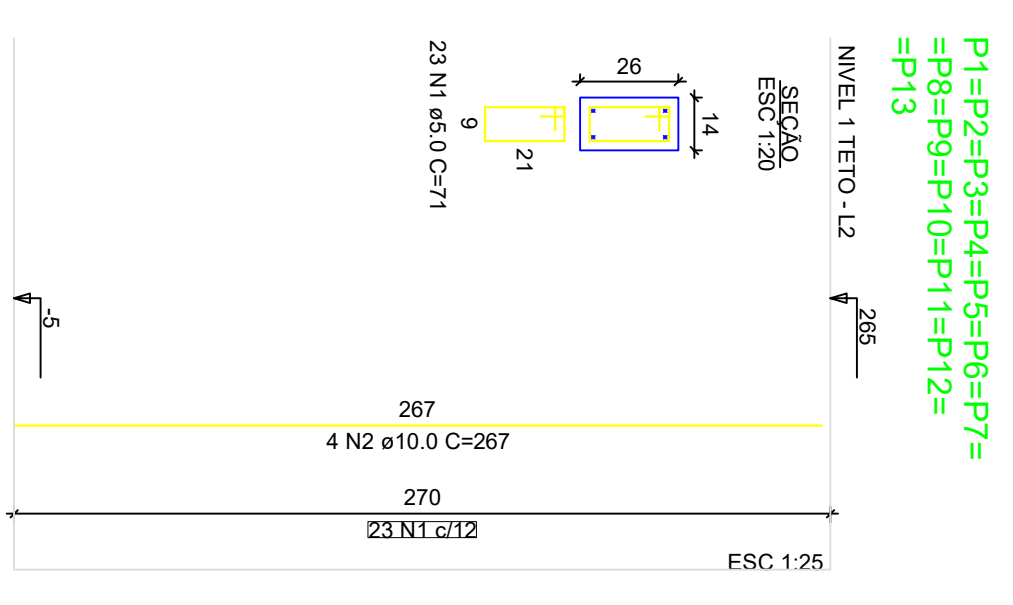
ATENÇÃO:
 Prever armaduras de esperas e respectivos pilares de amarração das paredes laterais junto ao telhado (oitão), conforme método construtivo empregado.
 Prever eventuais estruturas adicionais de pilares e viga para o telhado, conforme método construtivo empregado.



Armação positiva das lajes do pavimento Nivel 1 Teto
 escala 1:50



Planta de vigotas pré-moldadas
 escala 1:50



RELACIONAMENTO DO AÇO - PILARES NÍVEL 1 TETO

ACO	N	DIAM (mm)	QUANT	C/UNT	C/TOTAL (cm)
CA60	1	5,0	289	71	21229
CA60	2	10,0	32	281	13884
RESUMO DO AÇO					
ACO	DIAM	C/TOTAL	PESO +10%		
CA60	10,0	138,8	65,6		
CA60	5,0	212,3	32,7		
PESO TOTAL					
CA60	65,6				
CA60	32,7				

Volume de concreto (C=20) = 1,28 m³
 Área de forma = 28,05 m²



Novo PAC FHNIS Sub50

PROJETO ESTRUTURAL
 PLANTA DE ARMADURAS
 NÍVEL 1 TETO

CAIXA
 Projeto estrutural exemplo, de uso facultado, conforme observações ao lado.

Desenho: xxx
 Escala: Indicada
 Data: 09/05/25

Revisão: 01
 FOLHA 03/03