

RELAÇÃO DO AÇO - VIGAS NÍVEL 1 TETO

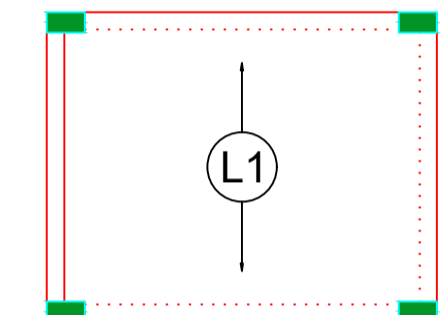
AÇO	N	DIAM (mm)	QUANT	C.UNIT (cm)	C.TOTAL (cm)
CA60	1	5.0	308	65	20020
CA50	2	5.0	59	75	4425
	3	6.3	4	569	2276
	4	6.3	4	544	1376
	5	6.3	1	198	198
	6	6.3	1	378	378
	7	6.3	2	944	1888
	8	6.0	4	590	2360
	9	6.0	1	222	222
	10	6.0	2	325	650
	11	6.0	4	273	1092
	12	6.0	2	304	608
	13	6.0	2	305	610
	14	6.0	2	318	636
	15	6.0	1	469	469
	16	6.0	2	375	750
	17	6.0	1	221	221
	18	6.0	4	943	3772
	19	6.0	2	988	1976
	20	6.0	2	988	1972

RESUMO DO AÇO

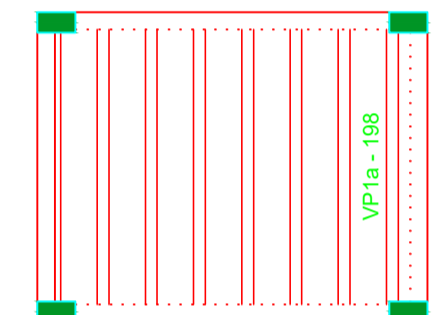
AÇO	DIAM (mm)	C.TOTAL (m)	PESO + 0% (kg)
CA50	6.3	81.2	15
CA60	6.0	105.6	63.3
CA60	5.0	244.5	37.7
PESO TOTAL (kg)			
CA50		80.3	
CA60		37.7	

Volume de concreto (C-20) = 1.78 m³  
Área de forma = 32.67 m²

**ATENÇÃO:**  
Prever armaduras de esperas e respectivos pilares de amarração das paredes laterais junto ao telhado (côto), conforme método construtivo empregado.  
Prever eventuais estruturas adicionais de pilares e viga para o telhado, conforme método construtivo empregado.

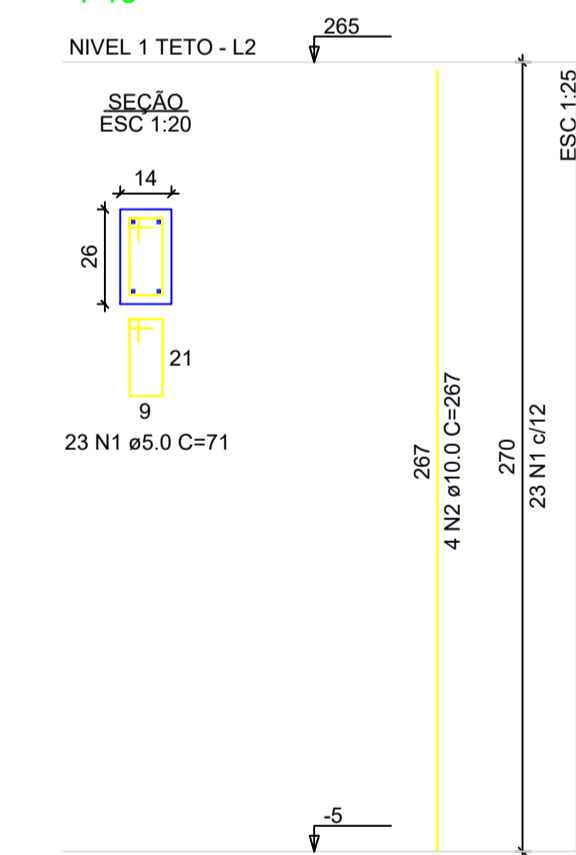


Armação positiva das lajes do pavimento Nível 1 Teto escala 1:50



Planta de vigotas pré-moldadas escala 1:50

P1=P2=P3=P4=P5=P6=P7=  
=P8=P9=P10=P11=P12=  
=P13



RELAÇÃO DO AÇO - PILARES NÍVEL 1 TETO

13xP1

AÇO	N	DIAM (mm)	QUANT	C.UNIT (cm)	C.TOTAL (cm)
CA60	1	5.0	299	71	21229
CA50	2	10.0	52	267	13864

RESUMO DO AÇO

AÇO	DIAM (mm)	C.TOTAL (m)	PESO + 0% (kg)
CA50	10.0	138.6	85.6
CA60	5.0	212.3	32.7
PESO TOTAL (kg)			
CA50		85.6	
CA60		32.7	

Volume de concreto (C-20) = 1.28 m³  
Área de forma = 28.06 m²



Novo PAC FHNIS Sub50

PROJETO ESTRUTURAL

PLANTA DE ARMADURAS  
NÍVEL 1 TETO

Resp. Técnico: Roberto Fagner de Oliveira Ferreira

DESENHO  
01

Escala: Indicada

Revisão:

FOLHA  
03/03

Data: 08/01/2026

Unidade: cm