



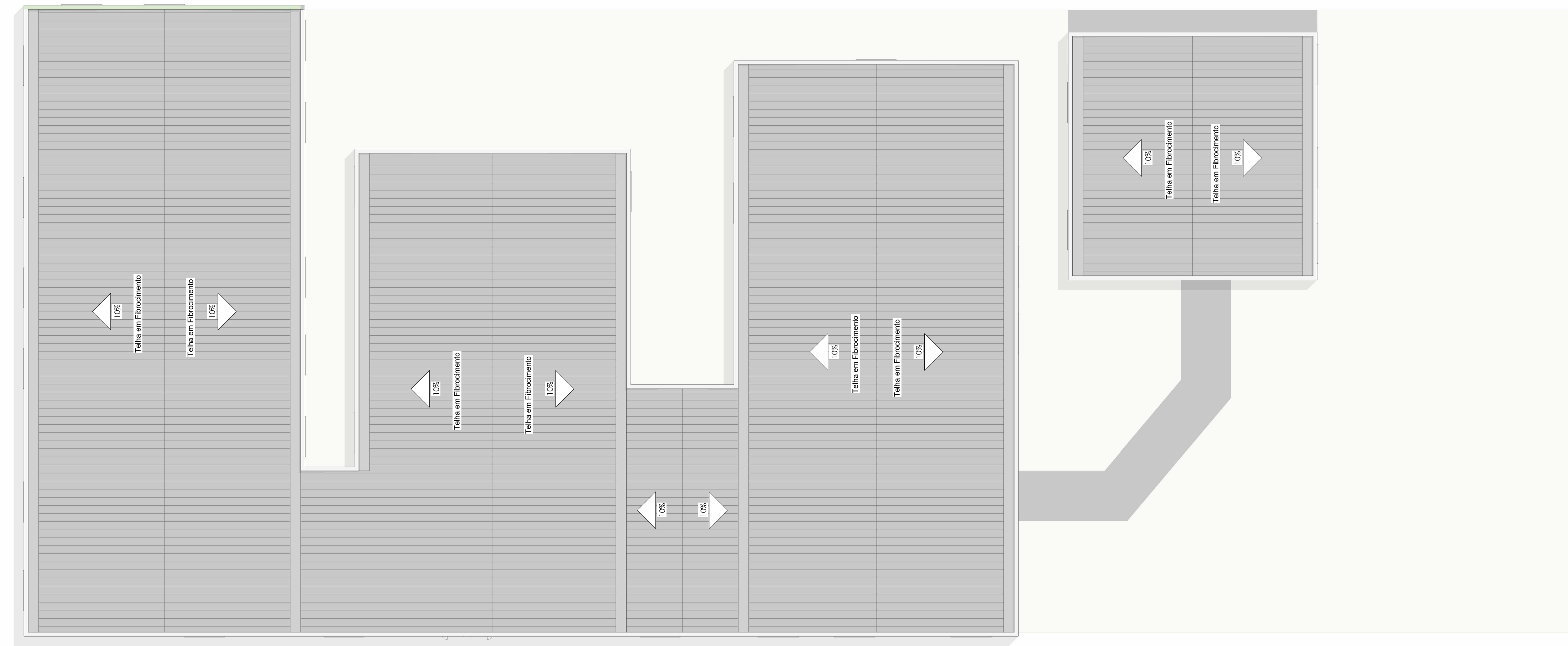
PLANTA BAIXA
ESC:1:75

PORTAS					
Código	Largura	Altura	Material	Tipo	Quantidade
PA01	0,90	2,10	Porta de Madeira - uma folha	Cão Simples	35
PA02	0,90	2,10	Porta de Madeira - uma folha	Cão Simples	9
PA03	1,00	2,10	Porta de Madeira - uma folha	Cão Simples	2
PA04	0,95	2,10	Porta de vidro - duas folhas	Cão Simples	1
PA05	0,70	2,10	Porta de Madeira - uma folha	Cão Simples	31

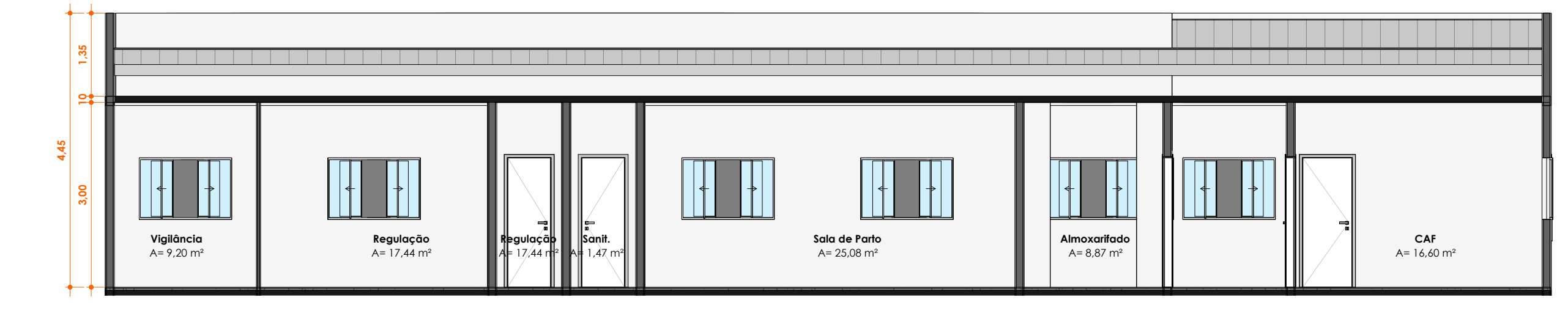
JANELAS						
Marca de Selo	Largura	Altura	Pelão	Material	Tipo	Quantidade
JAS6	0,60	0,40	1,70	vidro	Maxim-til	26
JAS7	1,50	1,00	1,10	vidro	Corner	37



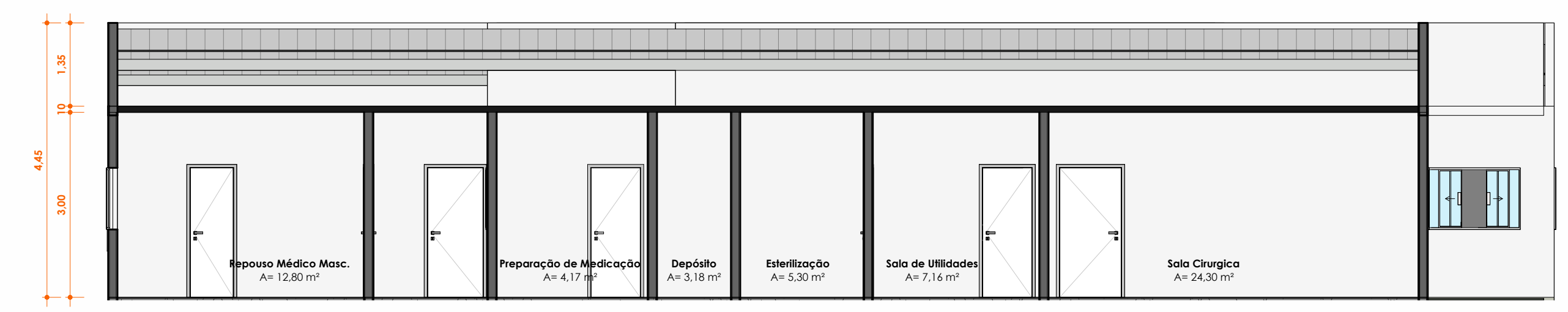
IMPLANTAÇÃO
ESC:1:750



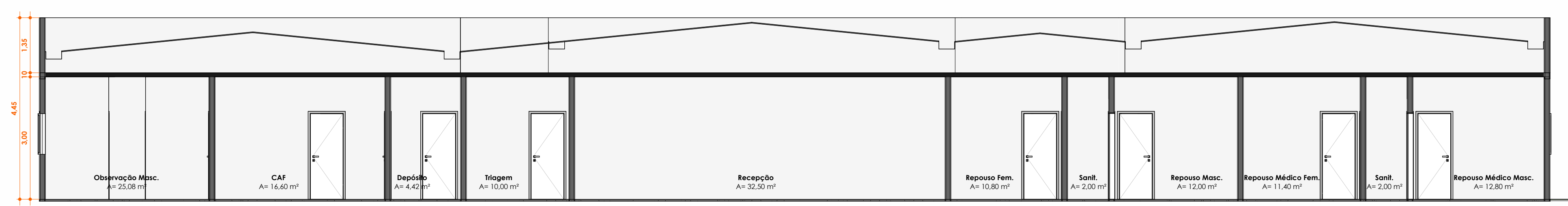
PLANTA DE COBERTURA
ESC:1:100



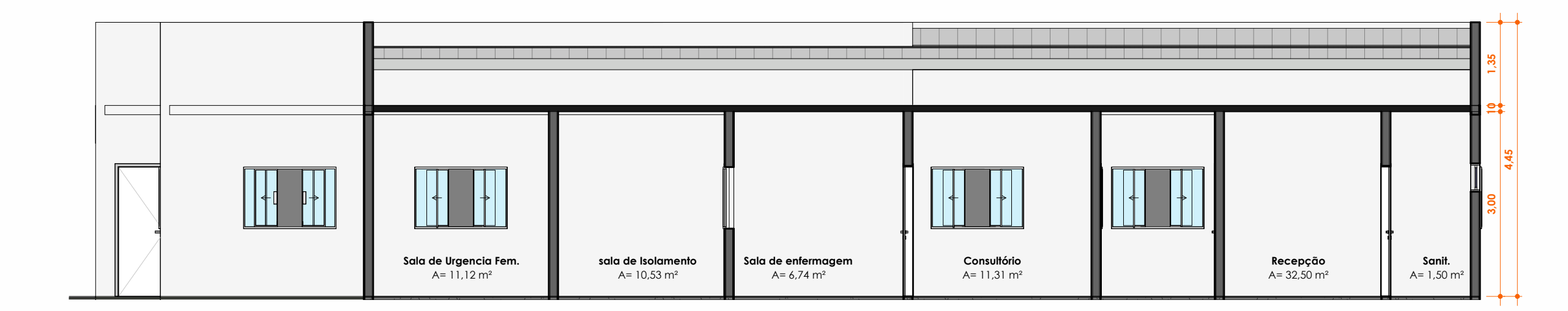
CORTE B-B
ESC:1:75



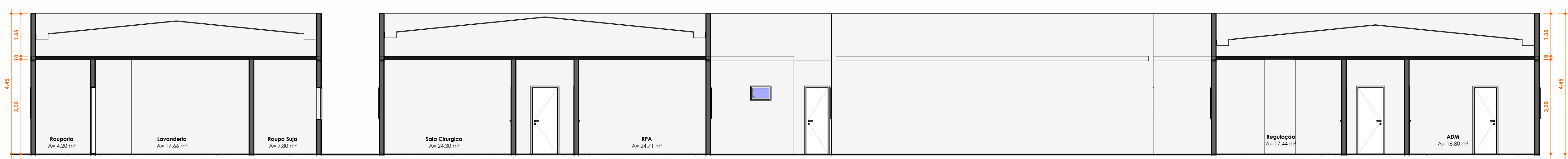
CORTE E-E
ESC:1:75



CORTE A-A
ESC:1:75



CORTE D-D
ESC:1:75



CORTE B-B
ESC:1:75

APROVAÇÃO:

MUNICÍPIO DE CEZARINA
Fund. Municipal de Saúde - CNPJ: 08.878.243/0001-95

ÁREA: ÁREA DO TERRENO: 1.800,00 m²
ÁREA CONSTRUÍDA: 788,10 m²

PROPRIETÁRIO:

Daniela Cristina da Silva
Secretaria Municipal de Saúde
CPF: 031.598.901.37

ARQUITETO:

Arley Ribelly Ramos de Godói
Projeto de Arquitetura
CAU: A126210

ARQUITETURA HOSPITALAR

TIPOLOGIA: Projeto de Arquitetura para reforma do Hospital Municipal

ENDEREÇO: Avenida Luis Cardoso de Almeida, Quadra 10, Lotes 1-5, s/n - Centro - Cezarina - GO

DISCIPLINA: ARQUITETURA CONTEÚDO:

ESCALA	DESENHO	DATA	FOLHA	PROJETO Nº:
INDICADA	Ribelly Ramos 02/06/24-7/510	Novembro 2025	1/2	2515



