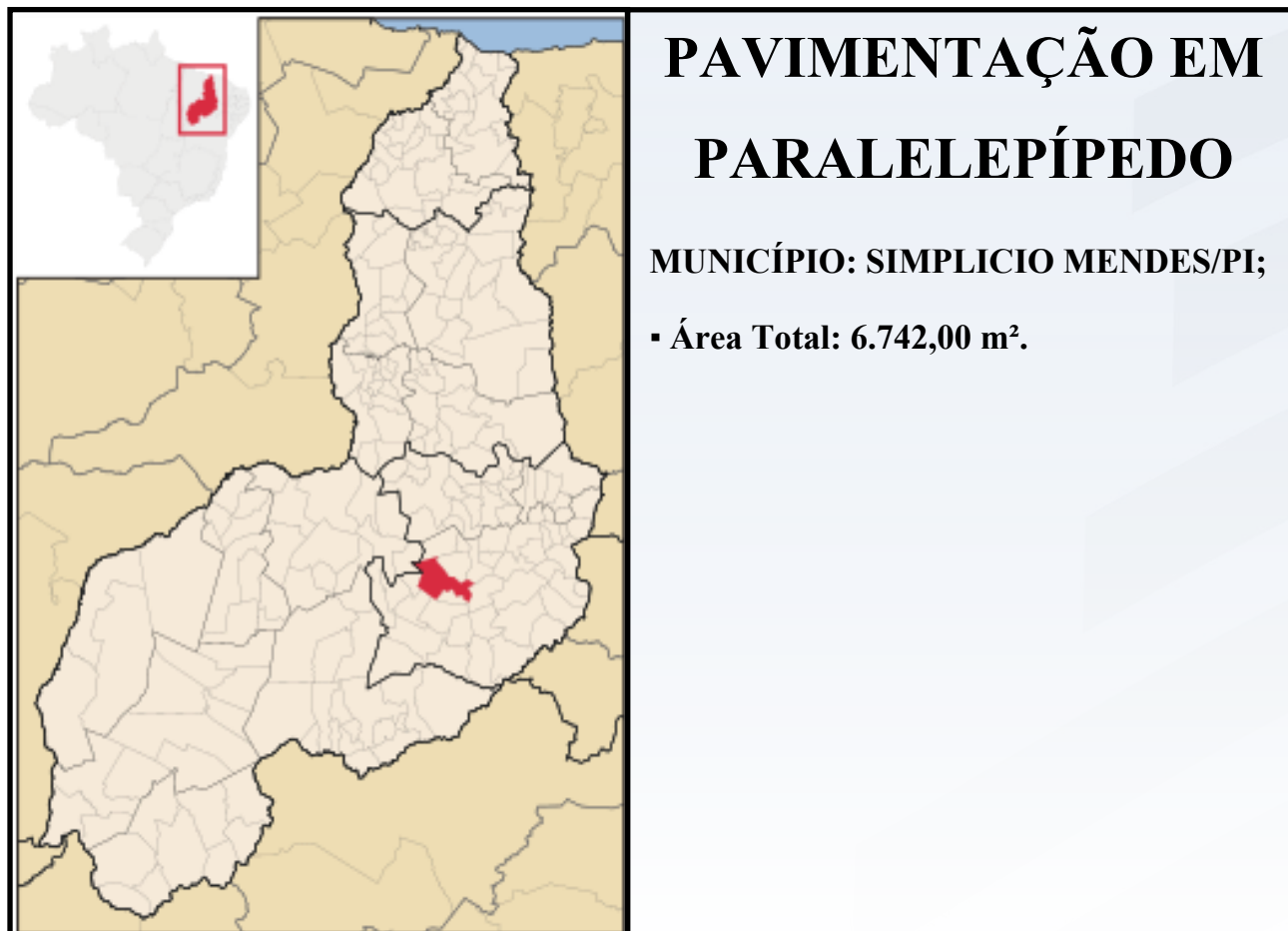




# PROJETO BÁSICO DE ENGENHARIA



FEVEREIRO DE 2026.



## SUMÁRIO

- 1. APRESENTAÇÃO**
- 2. OBJETIVO E JUSTIFICATIVA**
- 3. CARACTERIZAÇÃO DO MUNICÍPIO**
- 4. MEMORIAL DESCRITIVO**
- 5. ESPECIFICAÇÕES TÉCNICAS**
- 6. PLANILHA ORÇAMENTÁRIA**
- 7. MEMORIAL DE CÁLCULO**
- 8. RELATÓRIO FOTOGRÁFICO**
- 9. MODELO DE PLACA DA OBRA**
- 10. PLANTAS TÉCNICAS**
- 11. MAPA DE SITUAÇÃO**



## 1.0 – Apresentação



## 1.0 - APRESENTAÇÃO

O presente trabalho apresenta o Projeto Básico de Engenharia de Execução de Pavimentação em Paralelepípedo, referente à rua na zona Rural do Município de Simplicio Mendes - PI.

A apresentação contempla todos os elementos necessários para que as empresas licitantes possam compor os preços dos serviços e obras para as suas propostas, como também a sua execução.

Para a elaboração do Projeto Básico, inicialmente foram realizados estudos preliminares das ruas, os quais foram desenvolvidos observando o traçado existente. A seleção do traçado levou em consideração todos os dados colhidos nestes estudos, além das condicionantes de ordem ambiental.



## 2.0 – Objetivo e Justificativa do Projeto



## **2.0 – OBJETIVO E JUSTIFICATIVA DO PROJETO**

### **2.1 – OBJETIVO**

O objetivo desse projeto visa oferecer conforto e maior segurança para os usuários das ruas projetadas e melhorar as condições de tráfego. Com a execução deste projeto facilitará a locomoção na zona urbana, do município, proporcionando condições melhores para o desenvolvimento. A pavimentação de ruas constitui uma obra de elevada abrangência social, pois a execução do referido projeto irá proporcionar às ruas um escoamento superficial, reduzindo substancialmente o acúmulo de águas e, conseqüentemente, erradicando os focos de doenças e melhorando a qualidade de vida da população beneficiada.

A implantação dessa pavimentação é uma reivindicação antiga daqueles moradores, tendo em vista as dificuldades enfrentadas por estes, principalmente no período chuvoso. A implantação de pavimentação em paralelepípedo tem como objetivo melhorar a qualidade de vida da população uma vez que o pavimento de paralelepípedos é considerado ecologicamente correto, pois permitem a infiltração da água de chuva recarregando o lençol freático e minimizando os efeitos de enchentes. Além de absorver menos calor, propiciam o crescimento de determinadas gramíneas que, além de ajudar a diminuir a temperatura.

### **2.2 – JUSTIFICATIVA**

Existem inúmeras vias sem pavimentação atualmente no município e, por isso sujeitas ao acúmulo d'água, produzindo lama no período chuvoso e muita poeira no período seco, provocando doenças respiratórias em crianças e idosos de família de baixa renda, algumas vias acumulam poças d'água em trechos da sua extensão, estas vias ainda podem apresentar buracos que as tornam quase intransitáveis, justificando-se, assim a pavimentação dessas áreas degradadas e insalubres.

Diante desse quadro, torna-se extremamente necessário dotar o município de condições físicas para que todos os seus habitantes tenham acesso digno e mobilidade garantida aos logradouros públicos.

Com a intervenção dessas áreas, surgem relevantes benefícios não só em relação à saúde, mas, também relacionados ao trânsito e a urbanização, evitando-se inclusive, erosões e transtornos aos usuários. Assegurará à população que se utiliza desses trechos, intervenções estruturais de maior importância para melhoria da sua qualidade de vida, proporcionando boas condições de tráfego, segurança e mobilidade.



## 2 – Caracterização do Município

### 3.0 - CARACTERIZAÇÃO DO MUNICÍPIO

#### 3.1 - Localização

A Secretaria do Turismo do Piauí vem através deste, apresentar o Projeto Básico para Pavimentação em Paralelepípedo no total de 6.742,00m<sup>2</sup> na zona Urbana. O município está localizado na microrregião de Alto Médio Canindé (figura 2), compreendendo uma área irregular de 1.356 Km<sup>2</sup>, tendo como limites os municípios Santo Inácio do Piauí e São Miguel do Fidalgo ao norte, Bela Vista do Piauí, Nova Santa Rita, Conceição do Canindé e Pedro Laurentino ao sul, Campinas do Piauí, Isaias Coelho e Conceição do Canindé a leste, Paes Landim e Pedro Laurentino a oeste. A sede municipal tem as coordenadas geográficas de 07º 51' 14" de latitude sul, e 41º 54' 37" Oeste de Greenwich e localiza-se a 416Km da Capital Teresina.

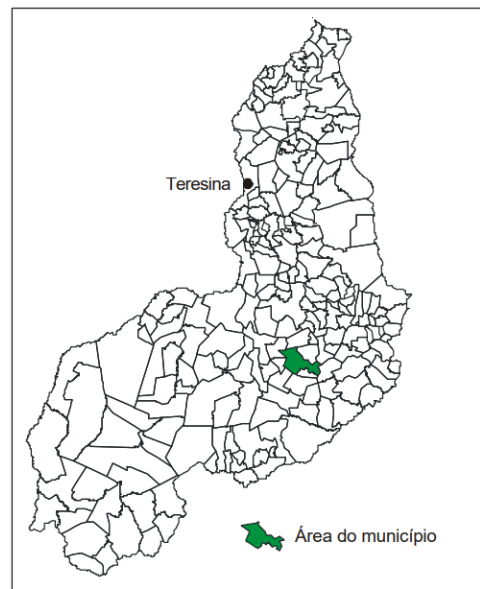


Figura 2 - Localização do município.

#### 3.2 – Aspectos Socioeconômicos

Os dados socioeconômicos relativos ao município foram obtidos a partir de pesquisa nos sites do IBGE ([www.ibge.gov.br](http://www.ibge.gov.br)) e do Governo do Estado do Piauí ([www.pi.gov.br](http://www.pi.gov.br)).

O município foi criado pela lei Nº 147, de 15/12/1938, a população total segundo o censo do IBGE é de 10.966 habitantes e uma densidade demográfica 8,1 hab/km<sup>2</sup>, onde 60,8% das pessoas estão na zona rural. Com relação a educação, 72,7% da população acima de 10 anos de idade são alfabetizadas.

A sede do município dispõe de energia elétrica distribuída pela Companhia



Energética do Piauí S/A- CEPISA, terminais telefônicos atendidos pela TELEMAR Norte Leste S/A, Agências de correios e telégrafos e escola de ensino fundamental.

A agricultura praticada no município é baseada na produção sazonal de arroz, feijão e mandioca.

Os dados socioeconômicos relativos ao município foram obtidos a partir de pesquisa nos sites do IBGE ([www.ibge.gov.br](http://www.ibge.gov.br)) e do Governo do Estado do Piauí ([www.pi.gov.br](http://www.pi.gov.br)).

### **3.3 – Aspectos Fisiográficos**

As condições climáticas do município de Simplicio Mendes (com altitude da sede a 302 m acima do nível do mar), apresentam temperaturas mínimas de 22 oC e máximas de 36 oC, com clima semiúmido e quente. Ocasionalmente, chuvas intensas, com máximas em 24 horas. A precipitação pluviométrica média anual (registrada, na sede do município, 700 mm) é definida no Regime Equatorial Continental, com isoietas anuais entre 800 a 1.400 mm e trimestres janeiro-fevereiro-março e dezembro janeiro-fevereiro como os mais chuvosos. Os meses de janeiro, fevereiro e março constituem o trimestre mais úmido (IBGE, 1977). Os solos da região são provenientes da alteração de arenitos, siltitos, folhelhos e laterito. Compreendem solos litólicos, álicos e distróficos, de textura média, pouco desenvolvidos, rasos a muito rasos, fase pedregosa, com floresta caducifólia e/ou floresta sub-caducifólia/cerrado. Associados ocorrem solos podzólicos vermelho-amarelos, textura média a argilosa, fase pedregosa e não pedregosa, com misturas e transições vegetais, floresta sub-caducifólia/caatinga. Secundariamente, ocorrem areias quartzosas, que compreendem solos arenosos essencialmente quartzosos, profundos, drenados, desprovidos de minerais primários, de baixa fertilidade, com transições vegetais, fase caatinga hiperxerófila e/ou cerrado sub-caducifólio/floresta sub-caducifólia (Jacomine et al., 1986). As formas de relevo, da região em apreço, compreendem, principalmente, superfícies tabulares reelaboradas (chapadas baixas), relevo plano com partes suavemente onduladas e altitudes variando de 150 a 300 metros; superfícies tabulares cimeiras (chapadas altas), com relevo plano, altitudes entre 400 a 500 metros, com grandes mesas recortadas e superfícies onduladas com relevo movimentado, encostas e prolongamentos residuais de chapadas, desníveis e encostas mais acentuadas de vales, elevações (serras, morros e colinas), com altitudes de 150 a 500 metros (Jacomine et al., 1986).



## 4.0 – Memorial Descritivo



### 3 - MEMORIAL DESCRITIVO

#### 4.1 - Descrição das Metas:

A obra consiste na pavimentação em paralelepípedo de ruas da zona urbana e rural do Município de Simplicio Mendes/PI, contemplando as seguintes ruas:

QUADRO DE RUAS				
Item	Descrição	Extensão (m)	Largura (m)	Área (m2)
1	RUA LONGUINHO SANTA	177,00	6,00	1.062,00
1.1	CABEÇA DE RUA	3,00	6,00	18,00
1.2	CABEÇA DE RUA	3,00	6,00	18,00
2	TRAVESSA RUA LONGUINHO SANTA	148,00	7,00	1.036,00
3	RUA NIVARDO RODRIGUES DA SILVA VIA 1	459,00	5,00	2.295,00
3.1	CONTORNO	18,00	1,00	18,00
4	RUA NIVARDO RODRIGUES DA SILVA VIA 2	459,00	5,00	2.295,00
	<b>TOTAL</b>			<b>6.742,00</b>

#### 4.2 - Descrição dos Serviços:

Todos os materiais a serem empregados na obra deverão ser comprovadamente de boa qualidade e satisfazer rigorosamente as especificações a seguir. Além disso, todos os serviços serão executados em completa obediência aos princípios de boa técnica, devendo ainda satisfazer rigorosamente às Normas Brasileiras. Durante a obra será feita periódica remoção de todo entulho e detritos que venham a se acumular no local. Caberá à empreiteira fornecer todas as ferramentas, instalações provisórias, maquinaria e aparelhamento adequado a mais perfeita execução dos serviços contratados.

#### 4.3 – Representações Gráficas do Projeto:

Planta com identificação das ruas beneficiadas com a pavimentação, Planta Baixa,



Cortes e Detalhes Construtivos em anexo.

#### **4.4 – Orçamento do Projeto:**

Planilhas orçamentárias e composições de custo em anexo.

#### **4.5 – Localização da obra:**

As áreas para implantação do projeto estão inseridas na **zona rural do município de União/PI**, conforme as plantas Técnicas presentes no capítulo 10, com condições topográficas compatíveis com os serviços propostos.

#### **4.6 – Descrição do Projeto:**

A pavimentação será executada em paralelepípedo com colchão de areia fina, além de meio-fio em concreto pré-moldado e sarjeta conforme especificações de serviço.

As ruas a serem pavimentadas foram selecionadas por se tratar de vias que se localizem na zona rural e zona urbana, e, durante o período seco, que é o de maior duração no local, acumula elevada quantidade de poeira, que além de causar um transtorno muito grande a população local, obriga a limpeza diária das residências a fim evitar o acúmulo de poeira, podendo ainda provocar diversos tipos de doenças, principalmente aquelas ligadas ao sistema respiratório.

#### **4.7 – Comprovação dos custos apresentados:**

Os custos apresentados são aqueles praticados no mercado e será contratada a firma que apresentar menores preços e melhores condições.

#### **4.8 – Cronograma Físico-Financeiro:**

É apresentado o Cronograma Físico – Financeiro, com os respectivos valores e prazos de execução, compatibilizando com a Planilha detalhada de Custos e Memorial Descritivo.



## 5.0 – Especificações Técnicas



## 5.0 - ESPECIFICAÇÕES TÉCNICAS

### 5.1 – SERVIÇOS PRELIMINARES

#### 5.1.1 – *Fornecimento e Instalação de Placa de Obra Com Chapa Galvanizada e Estrutura de Madeira:*

- ITENS E SUAS CARACTERÍSTICAS
  - Carpinteiro: Profissional responsável por executar o serviço de instalação das placas;
  - Servente: profissional que auxilia o carpinteiro em suas tarefas;
  - Placa de obra (para construção civil) em chapa galvanizada \*n. 22\*, adesivada, de \*4,5 m<sup>2</sup>, para instalação;
  - Pregos de aço polido com cabeça 17 x 27 (2 1/2 x 11): para fixação do quadro na estrutura suporte;
  - Sarrafo \*2,5 x 10\* cm em pinus; utilizado para compor o quadro que dará maior rigidez à placa;
  - Pregos telheiro 18 x 36 polido, para fixação na estrutura suporte;
  - Pintura imunizante para madeira: tratamento da madeira do quadro.
- EQUIPAMENTO
  - Não se aplica.
- CRITÉRIOS PARA QUANTIFICAÇÃO DOS SERVIÇOS
  - Utilizar a área da placa de obra, em m<sup>2</sup>, a ser efetivamente instalada.
- CRITÉRIOS DE AFERIÇÃO
  - Para o levantamento dos índices de produtividade foram considerados os operários envolvidos com a instalação da placa de obra;
    - Para esta composição, foi considerada para o insumo da placa de obra, de 4,50m<sup>2</sup>;
    - Foi considerada que a placa de obra tem, aproximadamente, 2,88 m<sup>2</sup> de área;
    - Para esta composição foi considerada a fixação com pregos da placa diretamente na estrutura suporte, seja ela um tapume ou cavalete de madeira (a estrutura suporte não está contemplada na composição).
- EXECUÇÃO
  - Fabricação de moldura de madeira composta por sarrafos em todo perímetro da placa, incluindo um sarrafo fixado no meio dela, a fim de se obter maior rigidez do conjunto; - Posteriormente este quadro de madeira é tratado com pintura imunizante para madeira, e pregado na placa com pregos;



- Em seguida, a placa é fixada na estrutura suporte da obra com pregos.
- INFORMAÇÕES COMPLEMENTARES
- - Ver figura 1 no Anexo.
- PENDÊNCIAS
- Não se aplica.

#### **5.1.2 – Aluguel de Imóvel:**

- ITENS E SUAS CARACTERÍSTICAS
- Aluguel de imóvel.
- EQUIPAMENTO
- Não se aplica.
- CRITÉRIOS PARA QUANTIFICAÇÃO DOS SERVIÇOS
- Contrato de aluguel.
- CRITÉRIOS DE AFERIÇÃO
- verificar o espaço alugado.
- EXECUÇÃO
- Não se aplica.
- INFORMAÇÕES COMPLEMENTARES
- Não se aplica.
- PENDÊNCIAS
- Não se aplica.

#### **5.2 – SERVIÇOS TÉCNICOS:**

##### **5.2.1 – Administração Local:**

Os custos diretos de administração local são constituídos por todas as despesas incorridas na montagem e na manutenção da infraestrutura da obra compreendendo as seguintes atividades básicas de despesa: Chefia da obra, Administração do contrato, engenharia e planejamento, segurança do trabalho. Produção e gestão de materiais.

Essas despesas são parte da planilha de orçamento em itens independentes da composição de custos unitários, específicos como administração local.

Este serviço deverá ser pago proporcionalmente ao executado. Seguindo a composição



apresentada, deverá ser a obra acompanhada pelos profissionais relacionados.

### **5.3 – SERVIÇOS TERRAPLENAGEM:**

#### ***5.3.1 Regularização de Superfícies em Terra com Motoniveladora:***

- **ITENS E SUAS CARACTERÍSTICAS:**

- Motoniveladora: equipamento utilizado para regularização de superfícies.

- **EQUIPAMENTOS:**

- Motoniveladora potência básica líquida (primeira marcha) 125 hp, peso bruto 13032 kg, largura da lâmina de 3,7 m.

- **CRITÉRIOS PARA QUANTIFICAÇÃO DOS SERVIÇOS:**

- Utilizar a área geométrica, em metros quadrados, de superfície a ser regularizada.

- **CRITÉRIOS DE AFERIÇÃO:**

- A motoniveladora é utilizada na composição apenas para executar a tarefa de regularização de superfícies.

- As produtividades desta composição não contemplam as atividades de remoção de camada vegetal, limpeza de terreno, corte e escavação.

- Esta composição é válida para trabalho diurno.

- CHP: considera o tempo em que o equipamento está efetivamente executando o serviço.

- CHI: considera os tempos em que o equipamento está parado.

- Os ensaios, coletas de amostras e testes realizados antes, durante e após a conclusão do serviço não estão contemplados na composição.

- **EXECUÇÃO:**

- A superfície sobre a qual irá se executar a regularização deve estar totalmente limpa e sem excessos de umidade.

- A motoniveladora realiza a regularização e nivelamento da superfície.

- **INFORMAÇÕES COMPLEMENTARES:**

- Não se aplica.

- **PENDÊNCIAS:**

- Não se aplica.



## 5.4 – SERVIÇOS PAVIMENTAÇÃO:

### 5.4.1 *Pavimentação Em Paralelepípedo Execução de camada ou colchão de areia:*

- ITENS E SUAS CARACTERÍSTICAS:

- Calceteiro: profissional que executa as atividades para a construção do pavimento em paralelepípedos;

- Servente: profissional que auxilia o calceteiro com as atividades para a execução do pavimento em paralelepípedos;

- Areia: material utilizado na execução do colchão de areia;

- Paralelepípedo em Arenito com quantidades de (45 a 50 peças por metro quadrado): pedra que compõe a camada de revestimento do pavimento;

- Argamassa: material utilizado para o enchimento das juntas entre os paralelepípedos com espaçamentos de 2,5cm no traço 1:3 (cimento e areia).

- As sarjetas serão feitas de paralelepípedo com inclinação de 8% sem aplicação de argamassa.

- EQUIPAMENTO:

- Uso de compactado tipo sapo.

- CRITÉRIOS PARA QUANTIFICAÇÃO DOS SERVIÇOS:

- Utilizar a área total de pavimento, em metros quadrados, a ser revestida com paralelepípedos

- CRITÉRIOS DE AFERIÇÃO:

- Esta composição refere-se tanto à execução de vias como à execução de pátios e estacionamentos em paralelepípedos. Foram observadas pequenas diferenças de produtividade entre as duas situações, no entanto, as diferenças entre os custos unitários dos serviços obtidos foram irrelevantes;

- Para fins de cálculo dos coeficientes desta composição, considerou-se a situação de execução de vias;

- Para o levantamento dos índices de produtividade foram considerados os calceteiros e os serventes que auxiliavam diretamente nos serviços de execução;

- As produtividades desta composição não contemplam as atividades de preparo da base, ou base e sub-base e reforço de subleito; o transporte dos insumos, tais como: areia, pó de pedra e paralelepípedos; e a execução de guias e sarjetas e a compactação da pavimentação. Para tais atividades, utilizar as composições específicas de cada serviço;



- As produtividades desta composição não contemplam nos índices a execução de sinalização viária;
- Os coeficientes de produtividade foram calculados a partir dos valores medidos em campo;
- Para fins de cálculo do consumo de insumos, foram consideradas perdas incorporadas;
- Esta composição é válida para trabalho diurno;
- Os ensaios, coletas de amostras e testes realizados antes, durante e após a conclusão do serviço não estão contemplados na composição.
  - **EXECUÇÃO** - Sobre a base finalizada (atividade não contemplada nesta composição), realiza-se o colchão de areia por meio do lançamento e espalhamento de uma camada solta e uniforme de areia ou pó de pedra;
    - Terminado o colchão de areia, inicia-se a camada de revestimento, que é formada pelas seguintes atividades:
      - > Marcação para o assentamento, feito por linhas de referência ao longo da frente de serviço;
      - > Assentamento manual dos paralelepípedos, de modo que mantenham o espaçamento entre si de, no máximo, 15 mm;
      - > Ajustes e arremates dos cantos e quinas do pavimento;
      - > Compressão da área do pavimento com o emprego de placa vibratória tipo sapo;
      - > Rejuntamento feito com argamassa com auxílio de vassoura.
  - **INFORMAÇÕES COMPLEMENTARES:**
    - Pode-se substituir o insumo areia, utilizado como material do colchão de areia, pelo pó de pedra. Para o uso deste insumo, considerar o mesmo coeficiente.
  - **PENDÊNCIAS:**
    - Não se aplica.

A rocha deverá ser sempre de grão média ou fina, com distribuição homogênea de seus elementos constituintes. As dimensões dos paralelepípedos serão as seguintes:

- a- Comprimento – 0,12 a 0,15m
- b- Largura - 0,12 a 0,15m
- c- Altura - 0,12 a 0,15m



Os paralelepípedos devem se aproximar o mais possível da forma prevista, com faces planas sem saliências ou reentrâncias, principalmente na face que irá constituir a superfície exposta do pavimento. As areias para assentamento deverão consistir de partículas limpas duras e duráveis, isentas de torrões de argila e matérias estranhas.

#### **5.4.2 Compactação Mecânica de Calçamento c/ Compactador Tipo Sapo:**

- ITENS E SUAS CARACTERÍSTICAS:
  - Servente: profissional que opera o compactador.
  - COMPACTADOR DE SOLO TIPO SAPO.
- EQUIPAMENTO:
  - Compactador de solos de percussão (sapo) com motor a gasolina 4 tempos de 4 CV: equipamento utilizado para a compactação do solo utilizado no aterro da vala (já contempla o operador).
- CRITÉRIOS PARA QUANTIFICAÇÃO DOS SERVIÇOS:
  - Área de pavimentação a ser realizada a compactação.
- CRITÉRIOS DE AFERIÇÃO:
  - O tipo de pavimentação considerado nesta composição é o em paralelepípedo assentado sobre colchão de areia e medido por metro quadrado.
  - São separados o tempo produtivo (CHP) e o tempo improdutivo (CHI) dos equipamentos da seguinte forma:
    - > CHP: considera o tempo em que o equipamento está ligado;
    - > CHI: considera os tempos em que o equipamento está parado por falta de frente (exemplos: espera pelo assentamento de tubo);
  - Não estão contemplados custos com ensaios de controle tecnológico para a execução da compactação.

### **5.5 – SERVIÇOS COMPLEMENTARES OU DRENAGEM:**

#### **5.5.1 Meio-Fio:**

- 5 ITENS E SUAS CARACTERÍSTICAS:
  - Pedreiro: profissional que executa as atividades para o assentamento das guias, tais como: assentamento das guias, rejuntamento dos vãos entre as guias e escoramento da guia;
  - Servente: profissional que auxilia o pedreiro com as atividades para o assentamento

das guias pré-fabricadas;

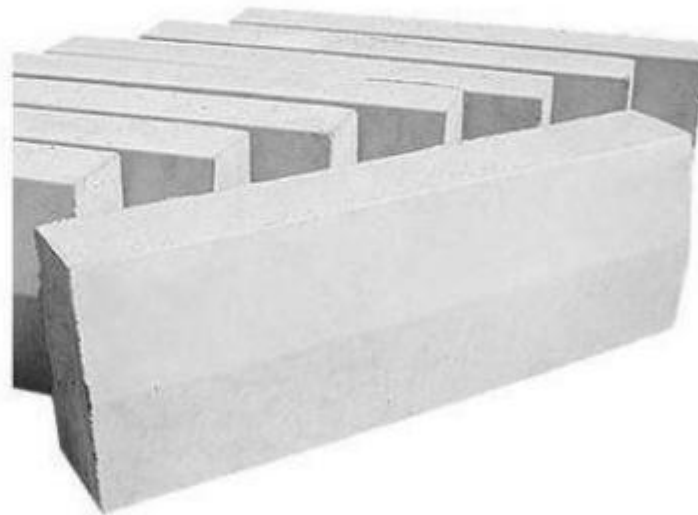
- Guia pré-fabricada de concreto: peças pré-fabricadas, moldadas em concreto com dimensões 70x15x13x30cm (comprimento x base inferior x base superior x altura);

## SINAPI

#PUBLICO

### ESPECIFICAÇÃO TÉCNICA DE INSUMO

<b>Código do SINAPI:</b>	4059
<b>Descrição Básica:</b>	MEIO-FIO OU GUIA DE CONCRETO, PRE-MOLDADO, COMP 1 M, *30 X 12/15* CM (H X L1/L2)
<b>Unidade de Cálculo:</b>	M
<b>Normas Técnicas:</b>	NBR 12655:2015; DNIT 020/2006-ES;
<b>Imagem:</b>	



<b>Informações Gerais:</b>	Meio fio de concreto simples, pré moldado (também chamado de guia tipo 30), com medidas aproximadas de 1m de comprimento, base/largura: superior - L1 - de 12cm e inferior L2 - de 15cm; altura de 30cm. Dispositivo que se aplica lateralmente as vias pavimentadas, mais alto que a via, com o objetivo de direcionar o tráfego atuante e também de conduzir as águas precipitadas sobre a pista e passeios para as bocas de lobo e caixas coletoras de água. Remate da calçada junto à faixa carroçável.
<b>Atualizado em:</b>	06/05/2019

- Argamassa: utilizada nos vãos entre as peças das guias pré-fabricadas conferindo acabamento e continuidade às guias;

- Areia: material utilizado para fazer a base de assentamento.

6 EQUIPAMENTOS:

- Não se aplica.

7 CRITÉRIOS PARA QUANTIFICAÇÃO DOS SERVIÇOS:



- Utilizar o comprimento linear total (metros), em trecho reto, onde serão assentadas as guias de concreto pré-fabricadas, com dimensões 100x15x13x30 cm (comprimento x base inferior x base superior x altura).

#### 8 CRITÉRIOS DE AFERIÇÃO:

- Para o levantamento dos índices de produtividade foram considerados os pedreiros e os serventes que auxiliavam diretamente nos serviços de execução;
- Os índices de produtividade contemplam a regularização da base para a execução das guias;
- O transporte das guias entre o local de armazenamento e as proximidades da frente de serviço foi considerado para obtenção dos índices de produtividade;
- O escoramento da parte posterior das guias não foi considerado na composição. Para esta atividade, considerar a composição específica;
- Foi adotada a seguinte definição de trecho reto e curvo para as composições:
- Trecho reto: quando não há alteração de direção ao longo da extensão das guias a serem executadas;
- Trecho curvo: quando ocorre mudança de direção ao longo da extensão das guias a serem executadas.

#### 9 EXECUÇÃO:

- Execução do alinhamento e marcação das cotas com o uso de estacas e linha;
- Regularização do solo natural e execução da base de assentamento em areia;
- Assentamento das guias pré-fabricadas;
- Rejuntamento dos vãos entre as peças pré-fabricadas com argamassa.

#### 10 INFORMAÇÕES COMPLEMENTARES:

- Não se aplica.

#### 11 PENDÊNCIAS:

- Não se aplica.

#### 5.5.2 Sarjetas:

#### 2. ITENS E SUAS CARACTERÍSTICAS

- Operador de misturador: carrega, descarrega e opera o misturador;
- Servente: auxilia o operador no carregamento;
- Areia média: areia média úmida, com taxa de inchamento de 30%;
- Cimento Portland Composto CP II-32;



- Misturador de argamassa com capacidade de mistura de 600 KG.

### 3. EQUIPAMENTO

- Misturador de eixo horizontal: capacidade nominal de 600 kg de argamassa, trifásico, 7,5 HP.

### 4. CRITÉRIOS PARA QUANTIFICAÇÃO DOS SERVIÇOS

- Não se aplica.

### 5. CRITÉRIOS DE AFERIÇÃO

- Para o levantamento dos índices de produtividade foram considerados os operários que estavam envolvidos com o preparo da argamassa;

- O traço indicado na composição refere-se a volume de materiais;

- Foi considerado um volume de água equivalente a 15% sobre a massa de materiais secos para o preparo da argamassa;

- Para o cálculo do consumo de insumos para a produção da argamassa, foram consideradas as sobras de argamassa ao final do dia;

- Foram separados o tempo produtivo (CHP) e o tempo improdutivo (CHI) do equipamento da seguinte forma:

- > CHP: considera os tempos de carregamento, mistura e descarregamento;

- > CHI: considera os demais tempos da jornada de trabalho;

- O tempo de carregamento foi calculado a partir dos valores medidos em campo, considerando a capacidade de mistura do equipamento;

- O tempo de mistura foi calculado a partir dos valores medidos em campo e referências bibliográficas;

- O tempo de descarregamento foi calculado a partir dos valores medidos em campo.

### 6. EXECUÇÃO

- Com o equipamento desligado, lançar a areia, conforme dosagem indicada;

- Fechar a grade de proteção e lançar o cimento;

- Ligar o equipamento e adicionar água aos poucos até se obter uma mistura homogênea e livre de grumos;

- Respeitar o tempo mínimo de batida indicado pela norma e/ou pelo fabricante do equipamento.

### 7. INFORMAÇÕES COMPLEMENTARES

- Não se aplica.

### 8. PENDÊNCIAS



- Não se aplica.

## **5.6 – SERVIÇOS DE TRANSPORTE:**

### **5.6.1 Carga, Manobra e Descarga de Solos e Materiais Granulares em Caminhão Basculante 10 m<sup>3</sup> - Carga Com Pá Carregadeira (Caçamba de 1,7 a 2,8 m<sup>3</sup> / 128 hp) e Descarga Livre (unidade: t)**

#### **1. Itens**

-Caminhão basculante 10 m<sup>3</sup>: equipamento onde ocorre a carga de materiais, para posterior transporte (transporte não incluso na composição).

Responsável, também, pela operação de descarga de materiais.

-Pá carregadeira: equipamento utilizado para o carregamento de materiais no caminhão basculante.

#### **2. Equipamento**

-Caminhão basculante 10 m<sup>3</sup>, trucado cabine simples, peso bruto total 23.000 kg, carga útil máxima 15.935 kg, distância entre eixos 4,80 m, potência 230 cv inclusive caçamba metálica.

-Pá carregadeira sobre rodas, potência líquida 128 hp, capacidade da caçamba 1,7 a 2,8 m<sup>3</sup>, peso operacional 11632 kg.

#### **3. Quantificação**

-Utilizar o peso (em tonelada) de solos ou materiais granulares.

#### **4. Aferição**

-Para o levantamento dos índices de produtividade dos equipamentos foram considerados os tempos de carga, descarga e manobras para carga e descarga.

-Os materiais granulares se classificam em: areias, britas, pó de pedra, pedra de mão e agregados em grãos.

-Para fins de cálculo dos coeficientes desta composição, a massa específica solta adotada como referência foi de 1,50 ton/m<sup>3</sup>.

-As produtividades desta composição não contemplam as operações de transporte de materiais. Para tais atividades, utilizar a composição específica de momento de transporte.



-Foram separados os tempos produtivo (CHP) e improdutivo (CHI) dos equipamentos de acordo com o Fator Tempo de Trabalho (FTT) de 70%, da seguinte forma:

- > CHP caminhão: considera os tempos de carga, descarga e manobras;
- > CHI caminhão: considera tempo de espera e os demais tempos da jornada de trabalho;
- > CHP carregadeira: considera o tempo de carga;
- > CHI carregadeira: considera o tempo de espera e os demais tempos da jornada de trabalho.

## **5. Execução**

-Carga de solos ou materiais granulares, em caminhão basculante, com a utilização de carregadeira e descarga livre (basculamento do caminhão).

## **6. Complementares**

-Não se aplica.

### **5.6.2 Transportes Com Caminhão Basculante de 10 m<sup>3</sup>, em Via Urbana Pavimentada, DMT até 30 km (Unidade: txkm).**

#### **1. Itens**

-Caminhão basculante 10 m<sup>3</sup>: equipamento utilizado para o transporte de materiais.

#### **2. Equipamento**

-Caminhão basculante 10 m<sup>3</sup>, trucado cabine simples, peso bruto total 23000kg, carga útil máxima 15.935 kg, distância entre eixos 4,80 m, potência 230 CV inclusive caçamba metálica.

#### **3. Quantificação**

-Momento de transporte do material, sendo o peso do material transportado multiplicado pela distância média de transporte (DMT), em vias urbanas em leito natural.

-Nos quantitativos da DMT considerar somente o percurso de IDA entre a origem e o destino.

#### **4. Aferição**

-Produtividade Horária calculada pela fórmula  $PH = (C*FTT)/(2*X/V)$ , onde:

PH = Produtividade horária, 99,75 ton/h;

C = Capacidade da caçamba, considerado 15 ton;

FTT = Fator tempo de trabalho, considerado 0,70;

X = distância em km, considerado 1km;



V = velocidade de transporte, considerado 19 km/h.

-As produtividades desta composição não contemplam as atividades de carga e descarga de materiais.

Para tais atividades, utilizar composição específica de cada serviço.

-Está composição não considera eventuais custos de pedágio em rodovias concessionadas.

-Foram separados o tempo produtivo (CHP) e o tempo improdutivo (CHI) do caminhão de acordo com o Fator Tempo de Trabalho (FTT) de 70%, da seguinte forma:

-> CHP: considera o tempo de ida e volta do transporte (motor ligado);

-> CHI: considera os demais tempos da jornada de trabalho.

## 5. Execução

-Não se aplica.

## 6. Complementares

-Não se aplica.

### 5.6.3 Transportes Com Caminhão Basculante de 10 m<sup>3</sup>, em Via Urbana Pavimentada, DMT até 30 km (Unidade: txkm).

- ITENS E SUAS CARACTERÍSTICAS:

Caminhão basculante 10 m<sup>3</sup>: equipamento utilizado para o transporte de materiais.

- EQUIPAMENTO:

Caminhão basculante 10 m<sup>3</sup>, trucado cabine simples, peso bruto total 23000kg, carga útil máxima 15.935 kg, distância entre eixos 4,80 m, potência 230 CV inclusive caçamba metálica.

- CRITÉRIOS PARA QUANTIFICAÇÃO DOS SERVIÇOS:

Momento de transporte do material, sendo o peso do material transportado multiplicado pela distância média de transporte (DMT), até 30 km. - Nos quantitativos da DMT considerar somente o percurso de IDA entre a origem e o destino.

- CRITÉRIOS DE AFERIÇÃO:

Produtividade Horária calculada pela fórmula  $PH = (C*FTT)/(2*X/V)$ , onde: PH = Produtividade horária, 126 ton/h; C = Capacidade da caçamba, considerado 15 ton; FTT = Fator tempo de trabalho, considerado 0,70; X = distância em km, considerado 1km; V = velocidade de transporte, considerado 24 km/h. - As produtividades desta composição não contemplam as



atividades de carga e descarga de materiais. Para tais atividades, utilizar composição específica de cada serviço.

-Esta composição refere-se a transporte para DMT até 30 km. Caso seja necessária uma DMT maior que 30 km, considerar nos quantitativos da DMT desta composição a distância de 30 km e utilizar a composição adicional correspondente para quantificar a DMT excedente a 30 km. - Esta composição não considera eventuais custos de pedágio em rodovias concessionadas.

- Foram separados o tempo produtivo (CHP) e o tempo improdutivo (CHI) do caminhão de acordo com o Fator Tempo de Trabalho (FTT) de 70%, da seguinte forma:

-> CHP: considera o tempo de ida e volta do transporte (motor ligado);

-> CHI: considera os demais tempos da jornada de trabalho.

- EXECUÇÃO:

- Não se aplica.

- INFORMAÇÕES COMPLEMENTARES:

- Não se aplica.

- PENDÊNCIAS:

- Não se aplica.

#### ***5.6.4 Transportes Com Caminhão Basculante de 10 m<sup>3</sup>, em Via Urbana Pavimentada, DMT Acima 30 km (Unidade: Txkm).***

- ITENS E SUAS CARACTERÍSTICAS:

- Caminhão basculante 10 m<sup>3</sup>: equipamento utilizado para o transporte de materiais.

- EQUIPAMENTO:

- Caminhão basculante 10 m<sup>3</sup>, trucado cabine simples, peso bruto total 23000kg, carga útil máxima 15.935 kg, distância entre eixos 4,80 m, potência 230 CV inclusive caçamba metálica.

- CRITÉRIOS PARA QUANTIFICAÇÃO DOS SERVIÇOS:

- Momento de transporte do material, sendo o peso do material transportado multiplicado pela distância média de transporte (DMT), excedente a 30 km.

- Nos quantitativos da DMT considerar somente o percurso de IDA entre a origem e o destino.

- CRITÉRIOS DE AFERIÇÃO:

- Produtividade Horária calculada pela fórmula  $PH = (C*FTT)/(2*X/V)$ , onde: PH =



Produtividade horária, 315 ton/h; C = Capacidade da caçamba, considerado 15 ton; FTT = Fator tempo de trabalho, considerado 0,70; X = distância em km, considerado 1km; V = velocidade de transporte, considerado 60 km/h.

- As produtividades desta composição não contemplam as atividades de carga e descarga de materiais. Para tais atividades, utilizar composição específica de cada serviço.

-Está composição refere-se somente ao transporte para a DMT excedente a 30 km. Deve-se considerar nos quantitativos da DMT somente a distância excedente a 30 km. Para a consideração dos primeiros 30 km, utilizar a composição de transporte para DMT até 30 km correspondente.

- Esta composição não considera eventuais custos de pedágio em rodovias concessionadas. - Foram separados o tempo produtivo (CHP) e o tempo improdutivo (CHI) do caminhão de acordo com o Fator Tempo de Trabalho (FTT) de 70%, da seguinte forma:

-> CHP: considera o tempo de ida e volta do transporte (motor ligado);

-> CHI: considera os demais tempos da jornada de trabalho.

- EXECUÇÃO:

- Não se aplica.

- INFORMAÇÕES COMPLEMENTARES:

- Não se aplica.

- PENDÊNCIAS:

- Não se aplica.

## 5.7 – SERVIÇOS DE TRANSPORTE:

### 5.7.1 *Fornecimento e Instalação de Placa de Sinalização em Chapa de Aço em Suporte Metálico).*

- ITENS E SUAS CARACTERÍSTICAS

- Montador: Profissional responsável por executar o serviço de instalação da placa;

- Servente: profissional que auxilia o montador em suas tarefas;

- Abraçadeira para placas viárias (com porcas e arruelas) - 40 cm;

- Placa de advertência em chapa de aço com espessura de 1,25mm e película retrorrefletiva tipo I, com micro prismas não metalizados.

- EQUIPAMENTO

- Não se aplica.



- **CRITÉRIOS PARA QUANTIFICAÇÃO DOS SERVIÇOS**
  - Utilizar a área da placa de sinalização, em m<sup>2</sup>, a ser efetivamente instalada
- **CRITÉRIOS DE AFERIÇÃO**
  - Para o levantamento dos índices de produtividade foram considerados os operários envolvidos com a instalação da placa no suporte metálico;
    - Foram considerados 4 parafusos na abraçadeira;
    - Foi considerada que a placa tem 0,1413 m<sup>2</sup>; com dimensões de Ø 0,60 m;
    - Esta composição é válida para trabalho diurno;
    - Esta composição não considera transporte com caminhão carroceria, para tanto, deve-se utilizar as composições de transporte.
- **EXECUÇÃO**
  - Aparafusar a abraçadeira na placa, e em seguida, no suporte metálico.
- **INFORMAÇÕES COMPLEMENTARES**
  - Não se aplica.
- **PENDÊNCIAS**
  - Não se aplica.

## **5.9 – NORMAS GERAIS DE TRABALHO**

### **5.9.1 - Materiais**

Todos os materiais devem estar de acordo com as especificações. Caso a fiscalização julgue necessária, poderá solicitar da executante a informação por escrito dos locais de origem dos materiais.

A executante deverá submeter à aprovação da fiscalização, amostras de todos os materiais a serem utilizados e todos os materiais empregados deverão estar integralmente de acordo com as amostras aprovadas visualmente.

A executante deverá efetuar controles necessários para assegurar que a qualidade dos materiais empregados está em conformidade com as especificações.

Nenhum pagamento adicional será efetuado em remuneração aos serviços acima descritos e seus custos deverão estar incluídos nos preços unitários constantes de sua proposta.

Após a celebração do contrato, não será levado em conta qualquer reclamação ou solicitação de alteração dos preços constantes de sua proposta.



### **5.10 – RESPONSABILIDADE PELO SERVIÇO**

A fiscalização deverá decidir as questões que venham a surgir quando a quantidade e aceitabilidade dos materiais fornecidos, serviços executados, andamento, interpretação do projeto, especificações e cumprimento satisfatório às cláusulas do contrato.

Nenhuma operação de importância será iniciada sem o consentimento escrito da fiscalização ou sem uma notificação escrita da executante, apresentada com antecedente suficiente para que a fiscalização tome as providências para inspeção antes das operações. Os serviços iniciados sem a observância destas exigências poderão ser rejeitados. A empresa executora dos serviços deve apresentar a referida ART de execução da obra para ser anexada ao projeto.



## 6.0 – Planilha Orçamento



## 6.0 – Planilha Orçamento Adotada

MUNICÍPIO DE SIMPLICIO MENDES - PI  
 PAVIMENTAÇÃO EM PARALELEPÍPEDO 6.724,00M2 DE VIAS PÚBLICAS NA CIDADE DE SIMPLICIO MENDES - PI  
 PLANILHA RESUMO

DATA BASE: SINAPI PI 11/2025, SEINFRA CE 28, ORSE SE 11/2025, SICRO PI 10/2025, COM DESONERAÇÃO LEIS SOCIAIS (%): 90,66 BDI (%): 25,58

ITEM	DESCRIÇÃO	TOTAL (R\$)	TOTAL (%)
<b>1</b>	<b>SERVIÇOS PRELIMINARES</b>	<b>41.693,10</b>	<b>4,19%</b>
1.1	ADMINISTRAÇÃO LOCAL	31.814,52	3,19%
1.2	FORNECIMENTO E INSTALAÇÃO DE PLACA DE OBRA COM CHAPA GALVANIZADA E ESTRUTURA DE MADEIRA. AF_03/2022_PS	3.470,22	0,35%
1.3	ALUGUEL DE CASA	6.408,36	0,64%
<b>2</b>	<b>RUA LONGUINHO SANTA</b>	<b>152.954,57</b>	<b>15,36%</b>
2.1	TERRAPLANAGEM	230,58	0,02%
2.2	PAVIMENTAÇÃO	123.479,91	12,40%
2.3	TRANSPORTES	28.745,63	2,89%
2.4	SINALIZAÇÃO	498,45	0,05%
<b>3</b>	<b>TRAVESSA RUA LONGUINHO SANTA</b>	<b>141.273,71</b>	<b>14,19%</b>
3.1	TERRAPLANAGEM	217,56	0,02%
3.2	PAVIMENTAÇÃO	113.435,19	11,39%
3.3	TRANSPORTES	27.122,51	2,72%
3.4	SINALIZAÇÃO	498,45	0,05%
<b>4</b>	<b>RUA NIVARDO RODRIGUES DA SILVA VIA 1</b>	<b>331.536,85</b>	<b>33,29%</b>
4.1	TERRAPLANAGEM	582,12	0,06%
4.2	PAVIMENTAÇÃO	269.901,91	27,10%
4.3	TRANSPORTES	60.554,37	6,08%
4.4	SINALIZAÇÃO	498,45	0,05%
<b>5</b>	<b>RUA NIVARDO RODRIGUES DA SILVA VIA 1</b>	<b>328.368,01</b>	<b>32,97%</b>
5.1	TERRAPLANAGEM	481,95	0,05%
5.2	PAVIMENTAÇÃO	267.304,50	26,84%
5.3	TRANSPORTES	60.083,11	6,03%
5.4	SINALIZAÇÃO	498,45	0,05%
<b>TOTAL</b>		<b>995.826,24</b>	<b>67,03%</b>



MUNICÍPIO DE SIMPLICIO MENDES - PI  
PAVIMENTAÇÃO EM PARALELEPÍPEDO 6.724,00M2 DE VIAS PÚBLICAS NA CIDADE DE SIMPLICIO MENDES - PI  
PLANILHA ORÇAMENTÁRIA

DATA BASE: SINAPI PI 11/2025, SEINFRA CE 28, ORSE SE 11/2025, SICRO PI 10/2025, COM DESONERAÇÃO

LEIS SOCIAIS (%): 90,66

BDI (%): 25,58

ITEM	CÓDIGO	FONTE	DESCRIÇÃO	UNID.	QUANT.	P. UNIT. S/BDI	P. UNIT. C/BDI	TOTAL (R\$)
5.2.1	101169 ADP	PRÓPRIA	EXECUÇÃO DE PAVIMENTO EM PARALELEPÍPEDOS, REJUNTAMENTO COM ARGAMASSA TRAÇO 1:3 (CIMENTO E AREIA). AF_05/2020	M2	2.295,00	70,58	88,63	203.405,85
5.2.2	94273	SINAPI	ASSENTAMENTO DE GUIA (MEIO-FIO) EM TRECHO RETO, CONFECCIONADA EM CONCRETO PRÉ-FABRICADO, DIMENSÕES 100X15X13X30 CM (COMPRIMENTO X BASE INFERIOR X BASE SUPERIOR X ALTURA). AF_01/2024	M	900,00	45,14	56,69	51.021,00
5.2.3	C0821-A	PRÓPRIA	COMPACTAÇÃO MECÂNICA DE CALÇAMENTO C/COMPACTADOR TIPO SAPO	M2	2.295,00	1,70	2,13	4.888,35
5.2.4	87632 ADP	PRÓPRIA	SARJETA EM ARGAMASSA, MOLDADA IN LOCO EM TRECHO RETO, 30 CM BASE X 3 CM ALTURA.	M2	270,00	23,56	29,59	7.989,30
<b>5.3</b>	<b>TRANSPORTES</b>							<b>60.083,11</b>
5.3.1	100990	SINAPI	CARGA, MANOBRA E DESCARGA DE SOLOS E MATERIAIS GRANULARES EM CAMINHÃO BASCULANTE 10 M <sup>3</sup> - CARGA COM PÁ CARREGADEIRA (CAÇAMBA DE 1,7 A 2,8 M <sup>2</sup> / 128 HP) E DESCARGA LIVRE (UNIDADE: T). AF_07/2020	T	489,52	5,46	6,86	3.358,11
5.3.2	93596	SINAPI	TRANSPORTE COM CAMINHÃO BASCULANTE DE 10 M <sup>3</sup> , EM VIA URBANA PAVIMENTADA, ADICIONAL PARA DMT EXCEDENTE A 30 KM (UNIDADE: TXKM). AF_07/2020	TXKM	20.559,99	0,63	0,79	16.242,39
5.3.3	93594	SINAPI	TRANSPORTE COM CAMINHÃO BASCULANTE DE 10 M <sup>3</sup> , EM VIA URBANA EM LEITO NATURAL (UNIDADE: TXKM). AF_07/2020	TXKM	4.258,85	2,02	2,54	10.817,48
5.3.4	95878	SINAPI	TRANSPORTE COM CAMINHÃO BASCULANTE DE 10 M <sup>3</sup> , EM VIA URBANA PAVIMENTADA, DMT ATÉ 30 KM (UNIDADE: TXKM). AF_07/2020	TXKM	14.685,71	1,61	2,02	29.665,13
<b>5.4</b>	<b>SINALIZAÇÃO</b>							<b>498,45</b>
5.4.1	C5 SEINFRA	PRÓPRIA	PLACA ESMALTADA PARA IDENTIFICAÇÃO DE NOME DE RUA, DIMENSÕES 45X25CM FIXADAS EM TUBO DE AÇO GALVANIZADO D=50MM	UND	1,00	396,92	498,45	498,45
<b>TOTAL</b>								<b>995.826,24</b>

MUNICÍPIO DE SIMPLICIO MENDES - PI  
PAVIMENTAÇÃO EM PARALELEPÍEDO 6.724,00M2 DE VIAS PÚBLICAS NA CIDADE DE SIMPLICIO MENDES - PI  
CRONOGRAMA FÍSICO-FINANCEIRO

DATA BASE: SINAPI PI 11/2025, SEINFRA CE 28, ORSE SE 11/2025, SICRO PI 10/2025, COM DESONERAÇÃO

LEIS SOCIAIS (%): 90,66 BDI (%): 25,58

ITEM	DESCRIÇÃO	TOTAL (R\$)	TOTAL (%)	30 DIAS		60 DIAS		90 DIAS		120 DIAS	
1	SERVIÇOS PRELIMINARES	41.693,10	4,19%	12.866,87	30,86%	9.714,79	23,30%	10.192,01	24,45%	8.919,43	21,39%
1.1	ADMINISTRAÇÃO LOCAL	31.814,52	3,19%	7.794,56	24,50%	8.112,70	25,50%	8.589,92	27,00%	7.317,34	23,00%
1.2	FORNECIMENTO E INSTALAÇÃO DE PLACA DE OBRA COM CHAPA GALVANIZADA E ESTRUTURA DE MADEIRA. AF_03/2022_PS	3.470,22	0,35%	3.470,22	100,00%	0,00	0,00%	0,00	0,00%	0,00	0,00%
1.3	ALUGUEL DE CASA	6.408,36	0,64%	1.602,09	25,00%	1.602,09	25,00%	1.602,09	25,00%	1.602,09	25,00%
2	RUA LONGUINHO SANTA	152.954,57	15,36%	152.456,12	99,67%	0,00	0,00%	0,00	0,00%	498,45	0,33%
2.1	TERRAPLANAGEM	230,58	0,02%	230,58	100,00%	0,00	0,00%	0,00	0,00%	0,00	0,00%
2.2	PAVIMENTAÇÃO	123.479,91	12,40%	123.479,91	100,00%	0,00	0,00%	0,00	0,00%	0,00	0,00%
2.3	TRANSPORTES	28.745,63	2,89%	28.745,63	100,00%	0,00	0,00%	0,00	0,00%	0,00	0,00%
2.4	SINALIZAÇÃO	498,45	0,05%	0,00	0,00%	0,00	0,00%	0,00	0,00%	498,45	100,00%
3	TRAVESSA RUA LONGUINHO SANTA	141.273,71	14,19%	77.524,30	54,88%	63.250,97	44,77%	0,00	0,00%	498,45	0,35%
3.1	TERRAPLANAGEM	217,56	0,02%	217,56	100,00%	0,00	0,00%	0,00	0,00%	0,00	0,00%
3.2	PAVIMENTAÇÃO	113.435,19	11,39%	62.389,35	55,00%	51.045,84	45,00%	0,00	0,00%	0,00	0,00%
3.3	TRANSPORTES	27.122,51	2,72%	14.917,38	55,00%	12.205,13	45,00%	0,00	0,00%	0,00	0,00%
3.4	SINALIZAÇÃO	498,45	0,05%	0,00	0,00%	0,00	0,00%	0,00	0,00%	498,45	100,00%
4	RUA NIVARDO RODRIGUES DA SILVA VIA 1	331.536,85	33,29%	0,00	0,00%	182.333,07	55,00%	148.705,33	44,85%	498,45	0,15%
4.1	TERRAPLANAGEM	582,12	0,06%	0,00	0,00%	582,12	100,00%	0,00	0,00%	0,00	0,00%
4.2	PAVIMENTAÇÃO	269.901,91	27,10%	0,00	0,00%	148.446,05	55,00%	121.455,86	45,00%	0,00	0,00%
4.3	TRANSPORTES	60.554,37	6,08%	0,00	0,00%	33.304,90	55,00%	27.249,47	45,00%	0,00	0,00%
4.4	SINALIZAÇÃO	498,45	0,05%	0,00	0,00%	0,00	0,00%	0,00	0,00%	498,45	100,00%
5	RUA NIVARDO RODRIGUES DA SILVA VIA 1	328.368,01	32,97%	0,00	0,00%	481,95	0,15%	108.037,91	32,90%	219.848,15	66,95%
5.1	TERRAPLANAGEM	481,95	0,05%	0,00	0,00%	481,95	100,00%	0,00	0,00%	0,00	0,00%
5.2	PAVIMENTAÇÃO	267.304,50	26,84%	0,00	0,00%	0,00	0,00%	88.210,49	33,00%	179.094,02	67,00%
5.3	TRANSPORTES	60.083,11	6,03%	0,00	0,00%	0,00	0,00%	19.827,43	33,00%	40.255,68	67,00%
5.4	SINALIZAÇÃO	498,45	0,05%	0,00	0,00%	0,00	0,00%	0,00	0,00%	498,45	100,00%
	TOTAL GERAL	995.876,24	100,00%	242.847,28	24,39%	255.780,78	25,69%	266.935,25	26,81%	230.262,93	23,12%

**MUNICÍPIO DE SIMPLICIO MENDES - PI**  
**PAVIMENTAÇÃO EM PARALELEPÍEDO 6.724,00M2 DE VIAS PÚBLICAS NA CIDADE DE SIMPLICIO MENDES - PI**  
**CRONOGRAMA FÍSICO-FINANCEIRO**

DATA BASE: SINAPI PI 11/2025, SEINFRA CE 28, ORSE SE 11/2025, SICRO PI 10/2025, COM DESONERAÇÃO

LEIS SOCIAIS (%): 90,66      BDI (%): 25,58

ITEM	DESCRIÇÃO	TOTAL (R\$)	TOTAL (%)	30 DIAS		60 DIAS		90 DIAS		120 DIAS	
	TOTAL ACUMULADO	995.826,24	100,00%	242.847,28	24,39%	498.628,06	50,07%	765.563,31	76,88%	995.826,24	100,00%

MUNICÍPIO DE SIMPLICIO MENDES - PI  
PAVIMENTAÇÃO EM PARALELEPÍEDO 6.724,00M2 DE VIAS PÚBLICAS NA CIDADE DE SIMPLICIO MENDES - PI  
PLANILHA DE COMPOSIÇÕES UNITÁRIAS

DATA BASE: SINAPI PI 11/2025, SEINFRA CE 28, ORSE SE 11/2025, SICRO PI 10/2025, COM DESONERAÇÃO				LEIS SOCIAIS (%): 90,66		BDI (%): 25,58	
CLASSE/TIPO	CÓDIGO	FONTE	DESCRIÇÃO	UNID.	COEF.	P. UNIT. (R\$)	TOTAL (R\$)
CANT	ADMMODELO	PRÓPRIA	ADMINISTRAÇÃO LOCAL	MÊS		6.333,52	
COMPOSICAO	90772	SINAPI	AUXILIAR DE ESCRITORIO COM ENCARGOS COMPLEMENTARES	H	12	22,53	270,36
COMPOSICAO	100289	SINAPI	VIGIA DIURNO COM ENCARGOS COMPLEMENTARES	H	40	19,88	795,20
COMPOSICAO	90780	SINAPI	MESTRE DE OBRAS COM ENCARGOS COMPLEMENTARES	H	24	51,24	1.229,76
COMPOSICAO	90778	SINAPI	ENGENHEIRO CIVIL DE OBRA PLENO COM ENCARGOS COMPLEMENTARES	H	12	118,43	1.421,16
COMPOSICAO	90776	SINAPI	ENCARREGADO GERAL COM ENCARGOS COMPLEMENTARES	H	40	34,96	1.398,40
COMPOSICAO	90767	SINAPI	APONTADOR OU APROPRIADOR COM ENCARGOS COMPLEMENTARES	H	40	23,95	958,00
COMPOSICAO	88284	SINAPI	MOTORISTA DE VEÍCULO LEVE COM ENCARGOS COMPLEMENTARES	H	12	21,72	260,64
TOTAL SEM BDI - ADMMODELO							6.333,52
TAXA DE BDI (25,58 %)							1.620,11
TOTAL COM BDI - ADMMODELO							7.953,63

CLASSE/TIPO	CÓDIGO	FONTE	DESCRIÇÃO	UNID.	COEF.	P. UNIT. (R\$)	TOTAL (R\$)
SINAV	103689	SINAPI	FORNECIMENTO E INSTALAÇÃO DE PLACA DE OBRA COM CHAPA GALVANIZADA E ESTRUTURA DE MADEIRA. AF_03/2022_PS	M2		460,56	
COMPOSICAO	102234	SINAPI	PINTURA IMUNIZANTE PARA MADEIRA, 2 DEMÃOS. AF_01/2021	M2	0,5	24,31	12,15
COMPOSICAO	88316	SINAPI	SERVEANTE COM ENCARGOS COMPLEMENTARES	H	1,1186	20,10	22,48
COMPOSICAO	88262	SINAPI	CARPINTEIRO DE FORMAS COM ENCARGOS COMPLEMENTARES	H	0,3729	24,77	9,23
INSUMO	5069	SINAPI	PREGO DE ACO POLIDO COM CABECA 17 X 27 (2 1/2 X 11)	KG	0,0132	20,74	0,27
INSUMO	5065	SINAPI	PREGO DE ACO POLIDO COM CABECA 10 X 10 (7/8 X 17)	KG	0,0113	38,70	0,43
INSUMO	4813	SINAPI	PLACA DE OBRA (PARA CONSTRUÇÃO CIVIL) EM CHAPA GALVANIZADA *N. 22*, ADESIDADA. DE *2,4 X 1,2* M (SEM POSTES	M2	1	400,00	400,00
INSUMO	4509	SINAPI	SARRAFO *2,5 X 10* CM EM PINUS, MISTA OU EQUIVALENTE DA REGIAO - BRUTA	M	3,2083	4,99	16,00
TOTAL SEM BDI - 103689							460,56
TAXA DE BDI (25,58 %)							117,81
TOTAL COM BDI - 103689							578,37

CLASSE/TIPO	CÓDIGO	FONTE	DESCRIÇÃO	UNID.	COEF.	P. UNIT. (R\$)	TOTAL (R\$)
	ALUGUEL	PRÓPRIA	ALUGUEL DE CASA	MÊS		1.275,75	
INSUMO	B8951	SICRO	Comercial (2,55% do CMCC - SINAPI)	m² x mês	25	51,03	1.275,75
TOTAL SEM BDI - ALUGUEL							1.275,75
TAXA DE BDI (25,58 %)							326,34
TOTAL COM BDI - ALUGUEL							1.602,09

CLASSE/TIPO	CÓDIGO	FONTE	DESCRIÇÃO	UNID.	COEF.	P. UNIT. (R\$)	TOTAL (R\$)
ATERB	100575 ADP	SINAPI	REGULARIZAÇÃO DE SUPERFÍCIES COM MOTONIVELADORA. AF_09/2024	M2		0,17	
COMPOSICAO	88316	SINAPI	SERVEANTE COM ENCARGOS COMPLEMENTARES	H	0,0010343	20,10	0,02
COMPOSICAO	5934	SINAPI	MOTONIVELADORA POTÊNCIA BÁSICA LÍQUIDA (PRIMEIRA MARCHA) 125 HP, PESO BRUTO 13032 KG, LARGURA DA LÂMINA DE 3,7 M - CHI DIURNO. AF_06/2014	CHI	0,0007318	106,42	0,07
COMPOSICAO	5932	SINAPI	MOTONIVELADORA POTÊNCIA BÁSICA LÍQUIDA (PRIMEIRA MARCHA) 125 HP, PESO BRUTO 13032 KG, LARGURA DA LÂMINA DE 3,7 M - CHP DIURNO. AF_06/2014	CHP	0,0003025	265,93	0,08
TOTAL SEM BDI - 100575 ADP							0,17
TAXA DE BDI (25,58 %)							0,04
TOTAL COM BDI - 100575 ADP							0,21

CLASSE/TIPO	CÓDIGO	FONTE	DESCRIÇÃO	UNID.	COEF.	P. UNIT. (R\$)	TOTAL (R\$)
PAVI	101169 ADP	PRÓPRIA	EXECUÇÃO DE PAVIMENTO EM PARALELEPÍEDOS, REJUNTAMENTO COM ARGAMASSA TRAÇO 1:3 (CIMENTO E AREIA). AF_05/2020	M2		70,58	
COMPOSICAO	NT-1-24-TC	PRÓPRIA	DESMONTE MANUAL DE ROCHA DE ORIGEM ARENÍTICA	MIL	0,048	566,24	27,17
INSUMO	367	SINAPI	AREIA GROSSA - POSTO JAZIDA/FORNECEDOR (RETIRADO NA JAZIDA, SEM TRANSPORTE)	M3	0,114	96,24	10,97
COMPOSICAO	88260	SINAPI	CALCETEIRO COM ENCARGOS COMPLEMENTARES	H	0,4021	24,99	10,04
COMPOSICAO	88316	SINAPI	SERVEANTE COM ENCARGOS COMPLEMENTARES	H	0,4021	20,10	8,08
COMPOSICAO	88628	SINAPI	ARGAMASSA TRAÇO 1:3 (EM VOLUME DE CIMENTO E AREIA MÉDIA ÚMIDA), PREPARO MECÂNICO COM BETONEIRA 400 L. AF_08/2019	M3	0,0204	702,38	14,32
TOTAL SEM BDI - 101169 ADP							70,58
TAXA DE BDI (25,58 %)							18,05
TOTAL COM BDI - 101169 ADP							88,63

CLASSE/TIPO	CÓDIGO	FONTE	DESCRIÇÃO	UNID.	COEF.	P. UNIT. (R\$)	TOTAL (R\$)
GUIA	94273	SINAPI	ASSENTAMENTO DE GUIA (MEIO-FIO) EM TRECHO RETO, CONFECCIONADA EM CONCRETO PRÉ-FABRICADO, DIMENSÕES 100X15X13X30 CM (COMPRIMENTO X BASE INFERIOR X BASE SUPERIOR X ALTURA). AF_01/2024	M		45,14	
COMPOSICAO	88629	SINAPI	ARGAMASSA TRAÇO 1:3 (EM VOLUME DE CIMENTO E AREIA MÉDIA ÚMIDA), PREPARO MANUAL. AF_08/2019	M3	0,0018	785,83	1,41
COMPOSICAO	88316	SINAPI	SERVEANTE COM ENCARGOS COMPLEMENTARES	H	0,2296	20,10	4,61
COMPOSICAO	88309	SINAPI	PEDREIRO COM ENCARGOS COMPLEMENTARES	H	0,2296	25,17	5,77
INSUMO	4059	SINAPI	MEIO-FIO OU GUIA DE CONCRETO, PRE-MOLDADO, COMP 1 M, *30 X 12/15* CM (H X L1/L2)	M	1,005	32,57	32,73
INSUMO	370	SINAPI	AREIA MEDIA - POSTO JAZIDA/FORNECEDOR (RETIRADO NA JAZIDA, SEM TRANSPORTE)	M3	0,0066	95,00	0,62
TOTAL SEM BDI - 94273							45,14
TAXA DE BDI (25,58 %)							11,55
TOTAL COM BDI - 94273							56,69

MUNICÍPIO DE SIMPLICIO MENDES - PI  
PAVIMENTAÇÃO EM PARALELEPÍEDO 6.724,00M2 DE VIAS PÚBLICAS NA CIDADE DE SIMPLICIO MENDES - PI  
PLANILHA DE COMPOSIÇÕES UNITÁRIAS

DATA BASE: SINAPI PI 11/2025, SEINFRA CE 28, ORSE SE 11/2025, SICRO PI 10/2025, COM DESONERAÇÃO

LEIS SOCIAIS (%): 90,66

BDI (%): 25,58

CLASSE/TIPO	CÓDIGO	FONTE	DESCRIÇÃO	UNID.	COEF.	P. UNIT. (R\$)	TOTAL (R\$)
	C0821-A	PRÓPRIA	COMPACTAÇÃO MECÂNICA DE CALÇAMENTO C/COMPACTADOR TIPO SAPO	M2		1,70	
COMPOSICAO	91277	SINAPI	PLACA VIBRATÓRIA REVERSÍVEL COM MOTOR 4 TEMPOS A GASOLINA, FORÇA CENTRÍFUGA DE 25 KN (2500 KGF), POTÊNCIA 5,5 CV - CHP DIURNO. AF_08/2015	CHP	0,011	9,85	0,10
COMPOSICAO	88316	SINAPI	SERVEANTE COM ENCARGOS COMPLEMENTARES	H	0,08	20,10	1,60
TOTAL SEM BDI - C0821-A							1,70
TAXA DE BDI (25,58 %)							0,43
TOTAL COM BDI - C0821-A							2,13

CLASSE/TIPO	CÓDIGO	FONTE	DESCRIÇÃO	UNID.	COEF.	P. UNIT. (R\$)	TOTAL (R\$)
PISO	87632 ADP	PRÓPRIA	SARJETA EM ARGAMASSA, MOLDADA IN LOCO EM TRECHO RETO, 30 CM BASE X 3 CM ALTURA.	M2		23,56	
COMPOSICAO	88629	SINAPI	ARGAMASSA TRAÇO 1:3 (EM VOLUME DE CIMENTO E AREIA MÉDIA ÚMIDA), PREPARO MANUAL. AF_08/2019	M3	0,019	785,83	14,93
COMPOSICAO	88309	SINAPI	PEDREIRO COM ENCARGOS COMPLEMENTARES	H	0,245	25,17	6,16
COMPOSICAO	88316	SINAPI	SERVEANTE COM ENCARGOS COMPLEMENTARES	H	0,123	20,10	2,47
TOTAL SEM BDI - 87632 ADP							23,56
TAXA DE BDI (25,58 %)							6,03
TOTAL COM BDI - 87632 ADP							29,59

CLASSE/TIPO	CÓDIGO	FONTE	DESCRIÇÃO	UNID.	COEF.	P. UNIT. (R\$)	TOTAL (R\$)
TRANSM	100990	SINAPI	CARGA, MANOBRA E DESCARGA DE SOLOS E MATERIAIS GRANULARES EM CAMINHÃO BASCULANTE 10 M³ - CARGA COM PÁ CARREGADEIRA (CAÇAMBA DE 1,7 A 2,8 M³ / 128 HP) E DESCARGA LIVRE (UNIDADE: T). AF_07/2020	T		5,46	
COMPOSICAO	91387	SINAPI	CAMINHÃO BASCULANTE 10 M3, TRUCADO CABINE SIMPLES, PESO BRUTO TOTAL 23.000 KG, CARGA ÚTIL MÁXIMA 15.935 KG, DISTÂNCIA ENTRE EIXOS 4,80 M, POTÊNCIA 230 CV INCLUSIVE CAÇAMBA METÁLICA - CHI DIURNO. AF_06/2014	CHI	0,0092	68,46	0,62
COMPOSICAO	91386	SINAPI	CAMINHÃO BASCULANTE 10 M3, TRUCADO CABINE SIMPLES, PESO BRUTO TOTAL 23.000 KG, CARGA ÚTIL MÁXIMA 15.935 KG, DISTÂNCIA ENTRE EIXOS 4,80 M, POTÊNCIA 230 CV INCLUSIVE CAÇAMBA METÁLICA - CHP DIURNO. AF_06/2014	CHP	0,0132	260,22	3,43
COMPOSICAO	5942	SINAPI	PÁ CARREGADEIRA SOBRE RODAS, POTÊNCIA LÍQUIDA 128 HP, CAPACIDADE DA CAÇAMBA 1,7 A 2,8 M3, PESO OPERACIONAL 11632 KG - CHI DIURNO. AF_06/2014	CHI	0,007	71,86	0,50
COMPOSICAO	5940	SINAPI	PÁ CARREGADEIRA SOBRE RODAS, POTÊNCIA LÍQUIDA 128 HP, CAPACIDADE DA CAÇAMBA 1,7 A 2,8 M3, PESO OPERACIONAL 11632 KG - CHP DIURNO. AF_06/2014	CHP	0,0056	163,56	0,91
TOTAL SEM BDI - 100990							5,46
TAXA DE BDI (25,58 %)							1,40
TOTAL COM BDI - 100990							6,86

CLASSE/TIPO	CÓDIGO	FONTE	DESCRIÇÃO	UNID.	COEF.	P. UNIT. (R\$)	TOTAL (R\$)
TRANSM	93596	SINAPI	TRANSPORTE COM CAMINHÃO BASCULANTE DE 10 M³, EM VIA URBANA PAVIMENTADA, ADICIONAL PARA DMT EXCEDENTE A 30 KM (UNIDADE: TXKM). AF_07/2020	TXKM		0,63	
COMPOSICAO	91387	SINAPI	CAMINHÃO BASCULANTE 10 M3, TRUCADO CABINE SIMPLES, PESO BRUTO TOTAL 23.000 KG, CARGA ÚTIL MÁXIMA 15.935 KG, DISTÂNCIA ENTRE EIXOS 4,80 M, POTÊNCIA 230 CV INCLUSIVE CAÇAMBA METÁLICA - CHI DIURNO. AF_06/2014	CHI	0,001	68,46	0,06
COMPOSICAO	91386	SINAPI	CAMINHÃO BASCULANTE 10 M3, TRUCADO CABINE SIMPLES, PESO BRUTO TOTAL 23.000 KG, CARGA ÚTIL MÁXIMA 15.935 KG, DISTÂNCIA ENTRE EIXOS 4,80 M, POTÊNCIA 230 CV INCLUSIVE CAÇAMBA METÁLICA - CHP DIURNO. AF_06/2014	CHP	0,0022	260,22	0,57
TOTAL SEM BDI - 93596							0,63
TAXA DE BDI (25,58 %)							0,16
TOTAL COM BDI - 93596							0,79

CLASSE/TIPO	CÓDIGO	FONTE	DESCRIÇÃO	UNID.	COEF.	P. UNIT. (R\$)	TOTAL (R\$)
TRANSM	93594	SINAPI	TRANSPORTE COM CAMINHÃO BASCULANTE DE 10 M³, EM VIA URBANA EM LEITO NATURAL (UNIDADE: TXKM). AF_07/2020	TXKM		2,02	
COMPOSICAO	91387	SINAPI	CAMINHÃO BASCULANTE 10 M3, TRUCADO CABINE SIMPLES, PESO BRUTO TOTAL 23.000 KG, CARGA ÚTIL MÁXIMA 15.935 KG, DISTÂNCIA ENTRE EIXOS 4,80 M, POTÊNCIA 230 CV INCLUSIVE CAÇAMBA METÁLICA - CHI DIURNO. AF_06/2014	CHI	0,003	68,46	0,20
COMPOSICAO	91386	SINAPI	CAMINHÃO BASCULANTE 10 M3, TRUCADO CABINE SIMPLES, PESO BRUTO TOTAL 23.000 KG, CARGA ÚTIL MÁXIMA 15.935 KG, DISTÂNCIA ENTRE EIXOS 4,80 M, POTÊNCIA 230 CV INCLUSIVE CAÇAMBA METÁLICA - CHP DIURNO. AF_06/2014	CHP	0,007	260,22	1,82
TOTAL SEM BDI - 93594							2,02
TAXA DE BDI (25,58 %)							0,52
TOTAL COM BDI - 93594							2,54

CLASSE/TIPO	CÓDIGO	FONTE	DESCRIÇÃO	UNID.	COEF.	P. UNIT. (R\$)	TOTAL (R\$)
TRANSM	95878	SINAPI	TRANSPORTE COM CAMINHÃO BASCULANTE DE 10 M³, EM VIA URBANA PAVIMENTADA, DMT ATÉ 30 KM (UNIDADE: TXKM). AF_07/2020	TXKM		1,61	
COMPOSICAO	91387	SINAPI	CAMINHÃO BASCULANTE 10 M3, TRUCADO CABINE SIMPLES, PESO BRUTO TOTAL 23.000 KG, CARGA ÚTIL MÁXIMA 15.935 KG, DISTÂNCIA ENTRE EIXOS 4,80 M, POTÊNCIA 230 CV INCLUSIVE CAÇAMBA METÁLICA - CHI DIURNO. AF_06/2014	CHI	0,0024	68,46	0,16

MUNICÍPIO DE SIMPLICIO MENDES - PI  
PAVIMENTAÇÃO EM PARALELEPÍPEDO 6.724,00M2 DE VIAS PÚBLICAS NA CIDADE DE SIMPLICIO MENDES - PI  
PLANILHA DE COMPOSIÇÕES UNITÁRIAS

DATA BASE: SINAPI PI 11/2025, SEINFRA CE 28, ORSE SE 11/2025, SICRO PI 10/2025, COM DESONERAÇÃO				LEIS SOCIAIS (%):		90,66	BDI (%):		25,58
COMPOSICAO	91386	SINAPI	CAMINHÃO BASCULANTE 10 M3, TRUCADO CABINE SIMPLES, PESO BRUTO TOTAL 23.000 KG, CARGA ÚTIL MÁXIMA 15.935 KG, DISTÂNCIA ENTRE EIXOS 4,80 M, POTÊNCIA 230 CV INCLUSIVE CAÇAMBA METÁLICA - CHP DIURNO. AF_06/2014	CHP	0,0056	260,22	1,45		
TOTAL SEM BDI - 95878							1,61		
TAXA DE BDI (25,58 %)							0,41		
TOTAL COM BDI - 95878							2,02		
CLASSE/TIPO	CÓDIGO	FONTE	DESCRIÇÃO	UNID.	COEF.	P. UNIT. (R\$)	TOTAL (R\$)		
	C5 SEINFRA	PRÓPRIA	PLACA ESMALTADA PARA IDENTIFICAÇÃO DE NOME DE RUA, DIMENSÕES 45X25CM FIXADAS EM TUBO DE AÇO GALVANIZADO D=50MM	UND		396,92			
COMPOSICAO	94969	SINAPI	CONCRETO FCK = 15MPA, TRAÇO 1:3,4:3,5 (EM MASSA SECA DE CIMENTO/ AREIA MÉDIA/ BRITA 1) - PREPARO MECÂNICO COM BETONEIRA 600 L. AF_05/2021	M3	0,08	597,26	47,78		
INSUMO	13521	SINAPI	PLACA DE AÇO ESMALTADA PARA IDENTIFICACAO DE RUA, *45 CM X 20* CM	UN	1	132,00	132,00		
INSUMO	7696	SINAPI	TUBO AÇO GALVANIZADO COM COSTURA, CLASSE MEDIA, DN 2", E = *3,65* MM, PESO *5,10* KG/M (NBR 5580)	M	2,7	73,63	198,80		
INSUMO	1318	SINAPI	CHAPA DE AÇO FINA A QUENTE BITOLA MSG 14, E = 2,00 MM (16,0 KG/M2)	KG	0,077	10,07	0,77		
INSUMO	11950	SINAPI	BUCHA DE NYLON SEM ABA S6, COM PARAFUSO DE 4,20 X 40 MM EM AÇO ZINCADO COM ROSCA SOBERBA, CABECA CHATA E FENDA PHILLIPS	UN	4	0,20	0,80		
COMPOSICAO	88316	SINAPI	SERVENTE COM ENCARGOS COMPLEMENTARES	H	0,2	20,10	4,02		
COMPOSICAO	93358	SINAPI	ESCAVAÇÃO MANUAL DE VALA. AF_09/2024	M3	0,08	79,51	6,36		
INSUMO	M0081	SICRO	AREIA GROSSA	M3	0,08	79,9755	6,39		
TOTAL SEM BDI - C5 SEINFRA							396,92		
TAXA DE BDI (25,58 %)							101,53		
TOTAL COM BDI - C5 SEINFRA							498,45		
CLASSE/TIPO	CÓDIGO	FONTE	DESCRIÇÃO	UNID.	COEF.	P. UNIT. (R\$)	TOTAL (R\$)		
SEDI	NT-1-24-TC	PRÓPRIA	DESMONTE MANUAL DE ROCHA DE ORIGEM ARENÍTICA	MIL		566,24			
COMPOSICAO	88309	SINAPI	PEDREIRO COM ENCARGOS COMPLEMENTARES	H	12	25,17	302,04		
COMPOSICAO	88316	SINAPI	SERVENTE COM ENCARGOS COMPLEMENTARES	H	12	20,10	241,20		
COTACAO	IDENIZ	PRÓPRIA	INDENIZAÇÃO DE JAZIDA	MIL	1	23,00	23,00		
TOTAL SEM BDI - NT-1-24-TC							566,24		
TAXA DE BDI (25,58 %)							144,84		
TOTAL COM BDI - NT-1-24-TC							711,08		

MUNICÍPIO DE SIMPLICIO MENDES - PI  
PAVIMENTAÇÃO EM PARALELEPÍPEDO 6.724,00M2 DE VIAS PÚBLICAS NA CIDADE DE SIMPLICIO MENDES - PI  
COMPOSIÇÃO DA TAXA DE BDI PARA SERVIÇOS

DATA BASE: SINAPI PI 11/2025, SEINFRA CE 28, ORSE SE 11/2025, SICRO PI 10/2025, COM DESONERAÇÃO LEIS SOCIAIS (%): 90,66 BDI (%): 25,58

ITEM	DESCRIÇÃO	TOTAL (%)
AC	ADMINISTRAÇÃO CENTRAL	3,800%
SG	SEGURO E GARANTIA	0,320%
R	RISCOS	0,500%
DF	DESPEZA FINANCEIRA	1,020%
L	LUCRO	6,640%
T	TRIBUTOS E IMPOSTOS	10,250%
PIS	PROGRAMA DE INTEGRAÇÃO SOCIAL	0,650%
COFINS	CONTRIBUIÇÃO SOCIAL PARA FINANCIAMENTO DA SEGURIDADE SOCIAL	3,000%
	IMPOSTO SOBRE SERVIÇOS DE QUALQUER NATUREZA (5% x 60% = 3%)	3,000%
ISS	ISS COBRADO NO MUNICÍPIO CONFORME O TIPO DA OBRA	5,000%
	PARTICIPAÇÃO DO CUSTO DE MÃO OBRA (SERVIÇOS) EM RELAÇÃO AO CUSTO TOTAL DA OBRA	60,000%
CPRB	CONTRIBUIÇÃO PREVIDENCIÁRIA SOBRE A RECEITA BRUTA	3,600%
<b>BDI</b>	<b>TAXA DE BENEFÍCIOS E DESPESAS INDIRETAS</b>	<b>25,58%</b>

$$BDI = \{ [ ( 1 + AC + SG + R ) \times ( 1 + DF ) \times ( 1 + L ) ] / [ 1 - ( PIS + COFINS + ISS + CPRB ) ] \} - 1$$

OBSERVAÇÕES

OBS-1: Cálculo em conformidade com o acórdão nº 2622/2013-TCU e Lei nº 13.161 de 31 de agosto de 2015.

OBS-2: Os percentuais de Impostos a serem adotados devem ser indicados pelo Tomador, conforme legislação vigente. Deverão ser definidos, conforme Código Tributário do município, o valor do ISS, que será um percentual entre 2% e 5%, e a alíquota aplicada sobre o mesmo, representando o percentual de mão de obra em relação ao valor total da obra.

OBS-3: Para análise de orçamentos considerando a desoneração sobre a folha de pagamento, prevista na lei nº 14.973, de 16 de setembro de 2024, deverá ser adotada na contribuição previdenciária sobre a receita bruta, uma alíquota de 3,6% em orçamentos COM Desoneração e de 0% em orçamentos SEM Desoneração.

OBS-4: Para o tipo de obra "Construção de Rodovias e Ferrovias", enquadram-se: a construção e recuperação de auto-estradas, rodovias e outras vias não-urbanas para passagem de veículos; a construção e recuperação de vias férreas de superfície ou subterrâneas, inclusive para metropolitanos (preparação do leito, colocação dos trilhos, etc.); a construção e recuperação de pistas de aeroportos; a pavimentação de auto-estradas, rodovias e outras vias não-urbanas; pontes, viadutos e túneis, inclusive em pistas de aeroportos; a instalação de barreiras acústicas; a construção de praças de pedágio, conforme classificação 4211-1/01 do CNAE.

MUNICÍPIO DE SIMPLICIO MENDES - PI  
PAVIMENTAÇÃO EM PARALELEPÍEDO 6.724,00M2 DE VIAS PÚBLICAS NA CIDADE DE SIMPLICIO MENDES - PI  
PLANILHA DE LEIS SOCIAIS - SINAPI

DATA BASE: SINAPI PI 11/2025, SEINFRA CE 28, ORSE SE 11/2025, SICRO PI 10/2025, COM DESONERAÇÃO LEIS SOCIAIS (%): 90,66 BDI (%): 25,58

CÓDIGO	DESCRIÇÃO	COM DESONERAÇÃO		SEM DESONERAÇÃO	
		HORISTA	MENSALISTA	HORISTA	MENSALISTA
<b>GRUPO A</b>					
A1	INSS	5,00%	5,00%	20,00%	20,00%
A2	SESI	1,50%	1,50%	1,50%	1,50%
A3	SENAI	1,00%	1,00%	1,00%	1,00%
A4	INCRA	0,20%	0,20%	0,20%	0,20%
A5	SEBRAE	0,60%	0,60%	0,60%	0,60%
A6	SALÁRIO EDUCAÇÃO	2,50%	2,50%	2,50%	2,50%
A7	SEGURO CONTRA ACIDENTES DE TRABALHO	3,00%	3,00%	3,00%	3,00%
A8	FGTS	8,00%	8,00%	8,00%	8,00%
A9	SECONCI	0,00%	0,00%	0,00%	0,00%
A	TOTAL	21,80%	21,80%	36,80%	36,80%
<b>GRUPO B</b>					
B1	REPOUSO SEMANAL REMUNERADO	17,82%	Não incide	17,82%	Não incide
B2	FERIADOS	3,95%	Não incide	3,95%	Não incide
B3	AUXÍLIO - ENFERMIDADE	0,86%	0,65%	0,86%	0,65%
B4	13º SALÁRIO	10,96%	8,33%	10,96%	8,33%
B5	LICENÇA PATERNIDADE	0,07%	0,05%	0,07%	0,05%
B6	FALTAS JUSTIFICADAS	0,73%	0,56%	0,73%	0,56%
B7	DIAS DE CHUVAS	1,17%	Não incide	1,17%	Não incide
B8	AUXÍLIO ACIDENTE DE TRABALHO	0,10%	0,07%	0,10%	0,07%
B9	FÉRIAS GOZADAS	11,71%	8,90%	11,71%	8,90%
B10	SALÁRIO MATERNIDADE	0,03%	0,03%	0,03%	0,03%
B	TOTAL	47,40%	18,59%	47,40%	18,59%
<b>GRUPO C</b>					
C1	AVISO PRÉVIO INDENIZADO	5,30%	4,03%	5,30%	4,03%
C2	AVISO PRÉVIO TRABALHADO	0,12%	0,09%	0,12%	0,09%
C3	FÉRIAS INDENIZADAS	2,46%	1,87%	2,46%	1,87%
C4	DEPÓSITO RESCISÃO SEM JUSTA CAUSA	2,89%	2,20%	2,89%	2,20%
C5	INDENIZAÇÃO ADICIONAL	0,45%	0,34%	0,45%	0,34%
C	TOTAL	11,22%	8,53%	11,22%	8,53%
<b>GRUPO D</b>					
D1	REINCIDÊNCIA DE GRUPO A SOBRE GRUPO B	9,79%	3,64%	17,44%	6,84%
D2	REINCIDÊNCIA DE GRUPO A SOBRE AVISO PRÉVIO TRABALHADO E REINCIDÊNCIA DO FGTS SOBRE AVISO PRÉVIO INDENIZADO	0,45%	0,34%	0,47%	0,36%
D	TOTAL	10,24%	3,98%	17,91%	7,20%
<b>GRUPO A + B + C + D</b>					
<b>TOTAL</b>		<b>90,66%</b>	<b>52,90%</b>	<b>113,33%</b>	<b>71,12%</b>

FONTE: <http://www.caixa.gov.br/site/paginas/downloads.aspx>

MUNICÍPIO DE SIMPLICIO MENDES - PI  
PAVIMENTAÇÃO EM PARALELEPÍPEDO 6.724,00M2 DE VIAS PÚBLICAS NA CIDADE DE SIMPLICIO MENDES - PI  
CURVA ABC DE SERVIÇOS

DATA BASE: SINAPI PI 11/2025, SEINFRA CE 28, ORSE SE 11/2025, SICRO PI 10/2025, COM DESONERAÇÃO

LEIS SOCIAIS (%): 90,66

BDI (%): 25,58

ORDEM	CÓDIGO	FONTE	DESCRIÇÃO	UNID.	QUANT.	P. UNIT. S/BDI	P. UNIT. C/BDI	TOTAL (R\$)	PARTICIPAÇÃO INDIVIDUAL	PARTICIPAÇÃO ACUMULADA	CLASSIFICAÇÃO
1	101169 ADP	PRÓPRIA	EXECUÇÃO DE PAVIMENTO EM PARALELEPÍPEDOS, REJUNTAMENTO COM ARGAMASSA TRAÇO 1:3 (CIMENTO E AREIA). AF_05/2020	M2	6.742,00	70,58	88,63	597.543,46	62,400%	62,400%	A
2	94273	SINAPI	ASSENTAMENTO DE GUIA (MEIO-FIO) EM TRECHO RETO, CONFECCIONADA EM CONCRETO PRÉ-FABRICADO, DIMENSÕES 100X15X13X30 CM (COMPRIMENTO X BASE INFERIOR X BASE SUPERIOR X ALTURA). AF_01/2024	M	2.478,00	45,14	56,69	140.477,82	14,670%	77,070%	A
11	95878	SINAPI	TRANSPORTE COM CAMINHÃO BASCULANTE DE 10 M³, EM VIA URBANA PAVIMENTADA, DMT ATÉ 30 KM (UNIDADE: TXKM). AF_07/2020	TXKM	43.142,06	1,61	2,02	87.146,96	9,101%	86,170%	B
12	93596	SINAPI	TRANSPORTE COM CAMINHÃO BASCULANTE DE 10 M³, EM VIA URBANA PAVIMENTADA, ADICIONAL PARA DMT EXCEDENTE A 30 KM (UNIDADE: TXKM). AF_07/2020	TXKM	60.398,88	0,63	0,79	47.715,12	4,983%	91,153%	B
10	93594	SINAPI	TRANSPORTE COM CAMINHÃO BASCULANTE DE 10 M³, EM VIA URBANA EM LEITO NATURAL (UNIDADE: TXKM). AF_07/2020	TXKM	12.511,20	2,02	2,54	31.778,45	3,319%	94,471%	B
3	87632 ADP	PRÓPRIA	SARJETA EM ARGAMASSA, MOLDADA IN LOCO EM TRECHO RETO, 30 CM BASE X 3 CM ALTURA.	M2	734,70	23,56	29,59	21.739,77	2,270%	96,742%	C
4	C0821-A	PRÓPRIA	COMPACTAÇÃO MECÂNICA DE CALÇAMENTO C/COMPACTADOR TIPO SAPO	M2	6.742,00	1,70	2,13	14.360,46	1,500%	98,241%	C
9	100990	SINAPI	CARGA, MANOBRA E DESCARGA DE SOLOS E MATERIAIS GRANULARES EM CAMINHÃO BASCULANTE 10 M³ - CARGA COM PÁ CARREGADEIRA (CAÇAMBA DE 1,7 A 2,8 M³ / 128 HP) E DESCARGA LIVRE (UNIDADE: T). AF_07/2020	T	1.438,06	5,46	6,86	9.865,09	1,030%	99,271%	C
6	103689	SINAPI	FORNECIMENTO E INSTALAÇÃO DE PLACA DE OBRA COM CHAPA GALVANIZADA E ESTRUTURA DE MADEIRA. AF_03/2022_PS	M2	6,00	460,56	578,37	3.470,22	0,362%	99,634%	C
8	C5 SEINFRA	PRÓPRIA	PLACA ESMALTADA PARA IDENTIFICAÇÃO DE NOME DE RUA, DIMENSÕES 45X25CM FIXADAS EM TUBO DE AÇO GALVANIZADO D=50MM	UND	4,00	396,92	498,45	1.993,80	0,208%	99,842%	C
5	100575 ADP	SINAPI	REGULARIZAÇÃO DE SUPERFÍCIES COM MOTONIVELADORA. AF_09/2024	M2	7.201,00	0,17	0,21	1.512,21	0,158%	100,000%	C
<b>TOTAL</b>								<b>957.603,36</b>			

Classe	Corte	Proporção de Itens	Proporção de valor
A	80%	18,18%	77,07%
B	95%	27,27%	17,40%
C	100%	54,55%	5,53%

ITEM	CUSTOS INDIRETOS	QUANT	QUANT	P.UNIT	P.TOTAL
1	ADMINISTRAÇÃO LOCAL	MÊS	4,00	R\$ 7.953,63	R\$ 31.814,52
2	ALUGUEL DE CASA	MÊS	4,00	R\$ 1.602,09	R\$ 6.408,36
3					
4					
5					
6					

**TOTAL DOS CUSTOS INDIRETOS R\$ 38.222,88**

**TOTAL DOS CUSTOS DIRETOS E INDIRETOS R\$ 995.826,24**



## 6.0 – Planilha Orçamento Comparativa

MUNICÍPIO DE SIMPLICIO MENDES - PI  
 PAVIMENTAÇÃO EM PARALELEPÍPEDO 6.724,00M2 DE VIAS PÚBLICAS NA CIDADE DE SIMPLICIO MENDES - PI  
 PLANILHA RESUMO

DATA BASE: SINAPI PI 11/2025, SEINFRA CE 28, ORSE SE 11/2025, SICRO PI 10/2025, SEM DESONERAÇÃO LEIS SOCIAIS (%): 113,33 BDI (%): 20,73

ITEM	DESCRIÇÃO	TOTAL (R\$)	TOTAL (%)
<b>1</b>	<b>SERVIÇOS PRELIMINARES</b>	<b>43.148,64</b>	<b>4,32%</b>
1.1	ADMINISTRAÇÃO LOCAL	33.629,00	3,37%
1.2	FORNECIMENTO E INSTALAÇÃO DE PLACA DE OBRA COM CHAPA GALVANIZADA E ESTRUTURA DE MADEIRA. AF_03/2022_PS	3.358,80	0,34%
1.3	ALUGUEL DE CASA	6.160,84	0,62%
<b>2</b>	<b>RUA LONGUINHO SANTA</b>	<b>153.233,29</b>	<b>15,34%</b>
2.1	TERRAPLANAGEM	241,56	0,02%
2.2	PAVIMENTAÇÃO	124.586,43	12,47%
2.3	TRANSPORTES	27.924,52	2,80%
2.4	SINALIZAÇÃO	480,78	0,05%
<b>3</b>	<b>TRAVESSA RUA LONGUINHO SANTA</b>	<b>141.588,63</b>	<b>14,18%</b>
3.1	TERRAPLANAGEM	227,92	0,02%
3.2	PAVIMENTAÇÃO	114.532,17	11,47%
3.3	TRANSPORTES	26.347,76	2,64%
3.4	SINALIZAÇÃO	480,78	0,05%
<b>4</b>	<b>RUA NIVARDO RODRIGUES DA SILVA VIA 1</b>	<b>331.987,00</b>	<b>33,24%</b>
4.1	TERRAPLANAGEM	609,84	0,06%
4.2	PAVIMENTAÇÃO	272.071,75	27,24%
4.3	TRANSPORTES	58.824,63	5,89%
4.4	SINALIZAÇÃO	480,78	0,05%
<b>5</b>	<b>RUA NIVARDO RODRIGUES DA SILVA VIA 1</b>	<b>328.821,07</b>	<b>32,92%</b>
5.1	TERRAPLANAGEM	504,90	0,05%
5.2	PAVIMENTAÇÃO	269.468,55	26,98%
5.3	TRANSPORTES	58.366,84	5,84%
5.4	SINALIZAÇÃO	480,78	0,05%
<b>TOTAL</b>		<b>998.778,63</b>	<b>67,08%</b>

MUNICÍPIO DE SIMPLICIO MENDES - PI  
PAVIMENTAÇÃO EM PARALELEPÍPEDO 6.724,00M2 DE VIAS PÚBLICAS NA CIDADE DE SIMPLICIO MENDES - PI  
PLANILHA ORÇAMENTÁRIA

DATA BASE: SINAPI PI 11/2025, SEINFRA CE 28, ORSE SE 11/2025, SICRO PI 10/2025, SEM DESONERAÇÃO

LEIS SOCIAIS (%): 113,33

BDI (%): 20,73

ITEM	CÓDIGO	FONTE	DESCRIÇÃO	UNID.	QUANT.	P. UNIT. S/BDI	P. UNIT. C/BDI	TOTAL (R\$)
<b>1</b>	<b>SERVIÇOS PRELIMINARES</b>							
1.1	ADMMODELO	PRÓPRIA	ADMINISTRAÇÃO LOCAL	MÊS	4,00	6.963,68	8.407,25	33.629,00
1.2	103689	SINAPI	FORNECIMENTO E INSTALAÇÃO DE PLACA DE OBRA COM CHAPA GALVANIZADA E ESTRUTURA DE MADEIRA. AF_03/2022_PS	M2	6,00	463,68	559,80	3.358,80
1.3	ALUGUEL	PRÓPRIA	ALUGUEL DE CASA	MÊS	4,00	1.275,75	1.540,21	6.160,84
<b>2</b>	<b>RUA LONGUINHO SANTA</b>							
<b>2.1</b>	<b>TERRAPLANAGEM</b>							
2.1.1	100575 ADP	SINAPI	REGULARIZAÇÃO DE SUPERFÍCIES COM MOTONIVELADORA. AF_09/2024	M2	1.098,00	0,18	0,22	241,56
<b>2.2</b>	<b>PAVIMENTAÇÃO</b>							
2.2.1	101169 ADP	PRÓPRIA	EXECUÇÃO DE PAVIMENTO EM PARALELEPÍPEDOS, REJUNTAMENTO COM ARGAMASSA TRAÇO 1:3 (CIMENTO E AREIA). AF_05/2020	M2	1.098,00	74,48	89,92	98.732,16
2.2.2	94273	SINAPI	ASSENTAMENTO DE GUIA (MEIO-FIO) EM TRECHO RETO, CONFECCIONADA EM CONCRETO PRÉ-FABRICADO, DIMENSÕES 100X15X13X30 CM (COMPRIMENTO X BASE INFERIOR X	M	365,00	46,04	55,58	20.286,70
2.2.3	C0821-A	PRÓPRIA	COMPACTAÇÃO MECÂNICA DE CALÇAMENTO C/COMPACTADOR TIPO SAPO	M2	1.098,00	1,83	2,21	2.426,58
2.2.4	87632 ADP	PRÓPRIA	SARJETA EM ARGAMASSA, MOLDADA IN LOCO EM TRECHO RETO, 30 CM BASE X 3 CM ALTURA.	M2	105,90	24,57	29,66	3.140,99
<b>2.3</b>	<b>TRANSPORTES</b>							
2.3.1	100990	SINAPI	CARGA, MANOBRA E DESCARGA DE SOLOS E MATERIAIS GRANULARES EM CAMINHÃO BASCULANTE 10 M³ - CARGA COM PÁ CARREGADEIRA (CAÇAMBA DE 1,7 A 2,8 M³ / 128 HP)	T	234,20	5,54	6,69	1.566,80
2.3.2	93596	SINAPI	TRANSPORTE COM CAMINHÃO BASCULANTE DE 10 M³, EM VIA URBANA PAVIMENTADA, ADICIONAL PARA DMT EXCEDENTE A 30 KM (UNIDADE: TXKM). AF_07/2020	TXKM	9.836,54	0,64	0,77	7.574,14
2.3.3	93594	SINAPI	TRANSPORTE COM CAMINHÃO BASCULANTE DE 10 M³, EM VIA URBANA EM LEITO NATURAL (UNIDADE: TXKM). AF_07/2020	TXKM	2.037,57	2,04	2,46	5.012,42
2.3.4	95878	SINAPI	TRANSPORTE COM CAMINHÃO BASCULANTE DE 10 M³, EM VIA URBANA PAVIMENTADA, DMT ATÉ 30 KM (UNIDADE: TXKM). AF_07/2020	TXKM	7.026,10	1,62	1,96	13.771,16
<b>2.4</b>	<b>SINALIZAÇÃO</b>							
2.4.1	C5 SEINFRA	PRÓPRIA	PLACA ESMALTADA PARA IDENTIFICAÇÃO DE NOME DE RUA, DIMENSÕES 45X25CM FIXADAS EM TUBO DE AÇO GALVANIZADO D=50MM	UND	1,00	398,23	480,78	480,78
<b>3</b>	<b>TRAVESSA RUA LONGUINHO SANTA</b>							
<b>3.1</b>	<b>TERRAPLANAGEM</b>							
3.1.1	100575 ADP	SINAPI	REGULARIZAÇÃO DE SUPERFÍCIES COM MOTONIVELADORA. AF_09/2024	M2	1.036,00	0,18	0,22	227,92
<b>3.2</b>	<b>PAVIMENTAÇÃO</b>							
3.2.1	101169 ADP	PRÓPRIA	EXECUÇÃO DE PAVIMENTO EM PARALELEPÍPEDOS, REJUNTAMENTO COM ARGAMASSA TRAÇO 1:3 (CIMENTO E AREIA). AF_05/2020	M2	1.036,00	74,48	89,92	93.157,12
3.2.2	94273	SINAPI	ASSENTAMENTO DE GUIA (MEIO-FIO) EM TRECHO RETO, CONFECCIONADA EM CONCRETO PRÉ-FABRICADO, DIMENSÕES 100X15X13X30 CM (COMPRIMENTO X BASE INFERIOR X	M	296,00	46,04	55,58	16.451,68
3.2.3	C0821-A	PRÓPRIA	COMPACTAÇÃO MECÂNICA DE CALÇAMENTO C/COMPACTADOR TIPO SAPO	M2	1.036,00	1,83	2,21	2.289,56
3.2.4	87632 ADP	PRÓPRIA	SARJETA EM ARGAMASSA, MOLDADA IN LOCO EM TRECHO RETO, 30 CM BASE X 3 CM ALTURA.	M2	88,80	24,57	29,66	2.633,81
<b>3.3</b>	<b>TRANSPORTES</b>							
3.3.1	100990	SINAPI	CARGA, MANOBRA E DESCARGA DE SOLOS E MATERIAIS GRANULARES EM CAMINHÃO BASCULANTE 10 M³ - CARGA COM PÁ CARREGADEIRA (CAÇAMBA DE 1,7 A 2,8 M³ / 128 HP) E DESCARGA LIVRE (UNIDADE: T). AF_07/2020	T	220,98	5,54	6,69	1.478,36
3.3.2	93596	SINAPI	TRANSPORTE COM CAMINHÃO BASCULANTE DE 10 M³, EM VIA URBANA PAVIMENTADA, ADICIONAL PARA DMT EXCEDENTE A 30 KM (UNIDADE: TXKM). AF_07/2020	TXKM	9.281,11	0,64	0,77	7.146,45
3.3.3	93594	SINAPI	TRANSPORTE COM CAMINHÃO BASCULANTE DE 10 M³, EM VIA URBANA EM LEITO NATURAL (UNIDADE: TXKM). AF_07/2020	TXKM	1.922,52	2,04	2,46	4.729,40
3.3.4	95878	SINAPI	TRANSPORTE COM CAMINHÃO BASCULANTE DE 10 M³, EM VIA URBANA PAVIMENTADA, DMT ATÉ 30 KM (UNIDADE: TXKM). AF_07/2020	TXKM	6.629,36	1,62	1,96	12.993,55
<b>3.4</b>	<b>SINALIZAÇÃO</b>							
3.4.1	C5 SEINFRA	PRÓPRIA	PLACA ESMALTADA PARA IDENTIFICAÇÃO DE NOME DE RUA, DIMENSÕES 45X25CM FIXADAS EM TUBO DE AÇO GALVANIZADO D=50MM	UND	1,00	398,23	480,78	480,78
<b>4</b>	<b>RUA NIVARDO RODRIGUES DA SILVA VIA 1</b>							
<b>4.1</b>	<b>TERRAPLANAGEM</b>							
4.1.1	100575 ADP	SINAPI	REGULARIZAÇÃO DE SUPERFÍCIES COM MOTONIVELADORA. AF_09/2024	M2	2.772,00	0,18	0,22	609,84
<b>4.2</b>	<b>PAVIMENTAÇÃO</b>							
4.2.1	101169 ADP	PRÓPRIA	EXECUÇÃO DE PAVIMENTO EM PARALELEPÍPEDOS, REJUNTAMENTO COM ARGAMASSA TRAÇO 1:3 (CIMENTO E AREIA). AF_05/2020	M2	2.313,00	74,48	89,92	207.984,96
4.2.2	94273	SINAPI	ASSENTAMENTO DE GUIA (MEIO-FIO) EM TRECHO RETO, CONFECCIONADA EM CONCRETO PRÉ-FABRICADO, DIMENSÕES 100X15X13X30 CM (COMPRIMENTO X BASE INFERIOR X	M	917,00	46,04	55,58	50.966,86
4.2.3	C0821-A	PRÓPRIA	COMPACTAÇÃO MECÂNICA DE CALÇAMENTO C/COMPACTADOR TIPO SAPO	M2	2.313,00	1,83	2,21	5.111,73
4.2.4	87632 ADP	PRÓPRIA	SARJETA EM ARGAMASSA, MOLDADA IN LOCO EM TRECHO RETO, 30 CM BASE X 3 CM ALTURA.	M2	270,00	24,57	29,66	8.008,20
<b>4.3</b>	<b>TRANSPORTES</b>							
4.3.1	100990	SINAPI	CARGA, MANOBRA E DESCARGA DE SOLOS E MATERIAIS GRANULARES EM CAMINHÃO BASCULANTE 10 M³ - CARGA COM PÁ CARREGADEIRA (CAÇAMBA DE 1,7 A 2,8 M³ / 128 HP) E DESCARGA LIVRE (UNIDADE: T). AF_07/2020	T	493,36	5,54	6,69	3.300,58
4.3.2	93596	SINAPI	TRANSPORTE COM CAMINHÃO BASCULANTE DE 10 M³, EM VIA URBANA PAVIMENTADA, ADICIONAL PARA DMT EXCEDENTE A 30 KM (UNIDADE: TXKM). AF_07/2020	TXKM	20.721,24	0,64	0,77	15.955,35
4.3.3	93594	SINAPI	TRANSPORTE COM CAMINHÃO BASCULANTE DE 10 M³, EM VIA URBANA EM LEITO NATURAL (UNIDADE: TXKM). AF_07/2020	TXKM	4.292,26	2,04	2,46	10.558,96
4.3.4	95878	SINAPI	TRANSPORTE COM CAMINHÃO BASCULANTE DE 10 M³, EM VIA URBANA PAVIMENTADA, DMT ATÉ 30 KM (UNIDADE: TXKM). AF_07/2020	TXKM	14.800,89	1,62	1,96	29.009,74
<b>4.4</b>	<b>SINALIZAÇÃO</b>							
4.4.1	C5 SEINFRA	PRÓPRIA	PLACA ESMALTADA PARA IDENTIFICAÇÃO DE NOME DE RUA, DIMENSÕES 45X25CM FIXADAS EM TUBO DE AÇO GALVANIZADO D=50MM	UND	1,00	398,23	480,78	480,78
<b>5</b>	<b>RUA NIVARDO RODRIGUES DA SILVA VIA 1</b>							
<b>5.1</b>	<b>TERRAPLANAGEM</b>							
5.1.1	100575 ADP	SINAPI	REGULARIZAÇÃO DE SUPERFÍCIES COM MOTONIVELADORA. AF_09/2024	M2	2.295,00	0,18	0,22	504,90
<b>5.2</b>	<b>PAVIMENTAÇÃO</b>							

MUNICÍPIO DE SIMPLICIO MENDES - PI  
PAVIMENTAÇÃO EM PARALELEPÍPEDO 6.724,00M2 DE VIAS PÚBLICAS NA CIDADE DE SIMPLICIO MENDES - PI  
PLANILHA ORÇAMENTÁRIA

DATA BASE: SINAPI PI 11/2025, SEINFRA CE 28, ORSE SE 11/2025, SICRO PI 10/2025, SEM DESONERAÇÃO

LEIS SOCIAIS (%): 113,33

BDI (%): 20,73

ITEM	CÓDIGO	FONTE	DESCRIÇÃO	UNID.	QUANT.	P. UNIT. S/BDI	P. UNIT. C/BDI	TOTAL (R\$)
5.2.1	101169 ADP	PRÓPRIA	EXECUÇÃO DE PAVIMENTO EM PARALELEPÍPEDOS, REJUNTAMENTO COM ARGAMASSA TRAÇO 1:3 (CIMENTO E AREIA). AF_05/2020	M2	2.295,00	74,48	89,92	206.366,40
5.2.2	94273	SINAPI	ASSENTAMENTO DE GUIA (MEIO-FIO) EM TRECHO RETO, CONFECCIONADA EM CONCRETO PRÉ-FABRICADO, DIMENSÕES 100X15X13X30 CM (COMPRIMENTO X BASE INFERIOR X BASE SUPERIOR X ALTURA). AF_01/2024	M	900,00	46,04	55,58	50.022,00
5.2.3	C0821-A	PRÓPRIA	COMPACTAÇÃO MECÂNICA DE CALÇAMENTO C/COMPACTADOR TIPO SAPO	M2	2.295,00	1,83	2,21	5.071,95
5.2.4	87632 ADP	PRÓPRIA	SARJETA EM ARGAMASSA, MOLDADA IN LOCO EM TRECHO RETO, 30 CM BASE X 3 CM ALTURA.	M2	270,00	24,57	29,66	8.008,20
<b>5.3</b>	<b>TRANSPORTES</b>							<b>58.366,84</b>
5.3.1	100990	SINAPI	CARGA, MANOBRA E DESCARGA DE SOLOS E MATERIAIS GRANULARES EM CAMINHÃO BASCULANTE 10 M <sup>3</sup> - CARGA COM PÁ CARREGADEIRA (CAÇAMBA DE 1,7 A 2,8 M <sup>2</sup> / 128 HP) E DESCARGA LIVRE (UNIDADE: T). AF_07/2020	T	489,52	5,54	6,69	3.274,89
5.3.2	93596	SINAPI	TRANSPORTE COM CAMINHÃO BASCULANTE DE 10 M <sup>3</sup> , EM VIA URBANA PAVIMENTADA, ADICIONAL PARA DMT EXCEDENTE A 30 KM (UNIDADE: TXKM). AF_07/2020	TXKM	20.559,99	0,64	0,77	15.831,19
5.3.3	93594	SINAPI	TRANSPORTE COM CAMINHÃO BASCULANTE DE 10 M <sup>3</sup> , EM VIA URBANA EM LEITO NATURAL (UNIDADE: TXKM). AF_07/2020	TXKM	4.258,85	2,04	2,46	10.476,77
5.3.4	95878	SINAPI	TRANSPORTE COM CAMINHÃO BASCULANTE DE 10 M <sup>3</sup> , EM VIA URBANA PAVIMENTADA, DMT ATÉ 30 KM (UNIDADE: TXKM). AF_07/2020	TXKM	14.685,71	1,62	1,96	28.783,99
<b>5.4</b>	<b>SINALIZAÇÃO</b>							<b>480,78</b>
5.4.1	C5 SEINFRA	PRÓPRIA	PLACA ESMALTADA PARA IDENTIFICAÇÃO DE NOME DE RUA, DIMENSÕES 45X25CM FIXADAS EM TUBO DE AÇO GALVANIZADO D=50MM	UND	1,00	398,23	480,78	480,78
<b>TOTAL</b>								<b>998.778,63</b>

MUNICÍPIO DE SIMPLICIO MENDES - PI  
PAVIMENTAÇÃO EM PARALELEPÍEDO 6.724,00M2 DE VIAS PÚBLICAS NA CIDADE DE SIMPLICIO MENDES - PI  
CRONOGRAMA FÍSICO-FINANCEIRO

DATA BASE: SINAPI PI 11/2025, SEINFRA CE 28, ORSE SE 11/2025, SICRO PI 10/2025, SEM DESONERAÇÃO

LEIS SOCIAIS (%): 113,33 BDI (%): 20,73

ITEM	DESCRIÇÃO	TOTAL (R\$)	TOTAL (%)	30 DIAS		60 DIAS		90 DIAS		120 DIAS	
1	SERVIÇOS PRELIMINARES	43.148,64	4,32%	13.138,12	30,45%	10.115,61	23,44%	10.620,04	24,61%	9.274,88	21,50%
1.1	ADMINISTRAÇÃO LOCAL	33.629,00	3,37%	8.239,11	24,50%	8.575,40	25,50%	9.079,83	27,00%	7.734,67	23,00%
1.2	FORNECIMENTO E INSTALAÇÃO DE PLACA DE OBRA COM CHAPA GALVANIZADA E ESTRUTURA DE MADEIRA. AF_03/2022_PS	3.358,80	0,34%	3.358,80	100,00%	0,00	0,00%	0,00	0,00%	0,00	0,00%
1.3	ALUGUEL DE CASA	6.160,84	0,62%	1.540,21	25,00%	1.540,21	25,00%	1.540,21	25,00%	1.540,21	25,00%
2	RUA LONGUINHO SANTA	153.233,29	15,34%	152.752,51	99,69%	0,00	0,00%	0,00	0,00%	480,78	0,31%
2.1	TERRAPLANAGEM	241,56	0,02%	241,56	100,00%	0,00	0,00%	0,00	0,00%	0,00	0,00%
2.2	PAVIMENTAÇÃO	124.586,43	12,47%	124.586,43	100,00%	0,00	0,00%	0,00	0,00%	0,00	0,00%
2.3	TRANSPORTES	27.924,52	2,80%	27.924,52	100,00%	0,00	0,00%	0,00	0,00%	0,00	0,00%
2.4	SINALIZAÇÃO	480,78	0,05%	0,00	0,00%	0,00	0,00%	0,00	0,00%	480,78	100,00%
3	TRAVESSA RUA LONGUINHO SANTA	141.588,63	14,18%	77.711,88	54,89%	63.395,97	44,77%	0,00	0,00%	480,78	0,34%
3.1	TERRAPLANAGEM	227,92	0,02%	227,92	100,00%	0,00	0,00%	0,00	0,00%	0,00	0,00%
3.2	PAVIMENTAÇÃO	114.532,17	11,47%	62.992,69	55,00%	51.539,48	45,00%	0,00	0,00%	0,00	0,00%
3.3	TRANSPORTES	26.347,76	2,64%	14.491,27	55,00%	11.856,49	45,00%	0,00	0,00%	0,00	0,00%
3.4	SINALIZAÇÃO	480,78	0,05%	0,00	0,00%	0,00	0,00%	0,00	0,00%	480,78	100,00%
4	RUA NIVARDO RODRIGUES DA SILVA VIA 1	331.987,00	33,24%	0,00	0,00%	182.602,85	55,00%	148.903,37	44,85%	480,78	0,14%
4.1	TERRAPLANAGEM	609,84	0,06%	0,00	0,00%	609,84	100,00%	0,00	0,00%	0,00	0,00%
4.2	PAVIMENTAÇÃO	272.071,75	27,24%	0,00	0,00%	149.639,46	55,00%	122.432,29	45,00%	0,00	0,00%
4.3	TRANSPORTES	58.824,63	5,89%	0,00	0,00%	32.353,55	55,00%	26.471,08	45,00%	0,00	0,00%
4.4	SINALIZAÇÃO	480,78	0,05%	0,00	0,00%	0,00	0,00%	0,00	0,00%	480,78	100,00%
5	RUA NIVARDO RODRIGUES DA SILVA VIA 1	328.821,07	32,92%	0,00	0,00%	504,90	0,15%	108.185,68	32,90%	220.130,49	66,95%
5.1	TERRAPLANAGEM	504,90	0,05%	0,00	0,00%	504,90	100,00%	0,00	0,00%	0,00	0,00%
5.2	PAVIMENTAÇÃO	269.468,55	26,98%	0,00	0,00%	0,00	0,00%	88.924,62	33,00%	180.543,93	67,00%
5.3	TRANSPORTES	58.366,84	5,84%	0,00	0,00%	0,00	0,00%	19.261,06	33,00%	39.105,78	67,00%
5.4	SINALIZAÇÃO	480,78	0,05%	0,00	0,00%	0,00	0,00%	0,00	0,00%	480,78	100,00%
	TOTAL GERAL	998.778,63	100,00%	243.602,51	24,39%	256.619,32	25,69%	267.709,09	26,80%	230.847,71	23,11%

MUNICÍPIO DE SIMPLICIO MENDES - PI  
PAVIMENTAÇÃO EM PARALELEPÍEDO 6.724,00M2 DE VIAS PÚBLICAS NA CIDADE DE SIMPLICIO MENDES - PI  
CRONOGRAMA FÍSICO-FINANCEIRO

DATA BASE: SINAPI PI 11/2025, SEINFRA CE 28, ORSE SE 11/2025, SICRO PI 10/2025, SEM DESONERAÇÃO

LEIS SOCIAIS (%): 113,33 BDI (%): 20,73

ITEM	DESCRIÇÃO	TOTAL (R\$)	TOTAL (%)	30 DIAS		60 DIAS		90 DIAS		120 DIAS	
	TOTAL ACUMULADO	998.778,63	100,00%	243.602,51	24,39%	500.221,83	50,08%	767.930,92	76,89%	998.778,63	100,00%

MUNICÍPIO DE SIMPLICIO MENDES - PI  
PAVIMENTAÇÃO EM PARALELEPÍEDO 6.724,00M2 DE VIAS PÚBLICAS NA CIDADE DE SIMPLICIO MENDES - PI  
PLANILHA DE COMPOSIÇÕES UNITÁRIAS

DATA BASE: SINAPI PI 11/2025, SEINFRA CE 28, ORSE SE 11/2025, SICRO PI 10/2025, SEM DESONERAÇÃO				LEIS SOCIAIS (%): 113,33		BDI (%): 20,73	
CLASSE/TIPO	CÓDIGO	FONTE	DESCRIÇÃO	UNID.	COEF.	P. UNIT. (R\$)	TOTAL (R\$)
CANT	ADMMODELO	PRÓPRIA	ADMINISTRAÇÃO LOCAL	MÊS		6.963,68	
COMPOSICAO	90772	SINAPI	AUXILIAR DE ESCRITORIO COM ENCARGOS COMPLEMENTARES	H	12	24,57	294,84
COMPOSICAO	100289	SINAPI	VIGIA DIURNO COM ENCARGOS COMPLEMENTARES	H	40	21,47	858,80
COMPOSICAO	90780	SINAPI	MESTRE DE OBRAS COM ENCARGOS COMPLEMENTARES	H	24	56,63	1.359,12
COMPOSICAO	90778	SINAPI	ENGENHEIRO CIVIL DE OBRA PLENO COM ENCARGOS COMPLEMENTARES	H	12	131,95	1.583,40
COMPOSICAO	90776	SINAPI	ENCARREGADO GERAL COM ENCARGOS COMPLEMENTARES	H	40	38,42	1.536,80
COMPOSICAO	90767	SINAPI	APONTADOR OU APROPRIADOR COM ENCARGOS COMPLEMENTARES	H	40	26,17	1.046,80
COMPOSICAO	88284	SINAPI	MOTORISTA DE VEÍCULO LEVE COM ENCARGOS COMPLEMENTARES	H	12	23,66	283,92
TOTAL SEM BDI - ADMMODELO							6.963,68
TAXA DE BDI (20,73 %)							1.443,57
TOTAL COM BDI - ADMMODELO							8.407,25

CLASSE/TIPO	CÓDIGO	FONTE	DESCRIÇÃO	UNID.	COEF.	P. UNIT. (R\$)	TOTAL (R\$)
SINAV	103689	SINAPI	FORNECIMENTO E INSTALAÇÃO DE PLACA DE OBRA COM CHAPA GALVANIZADA E ESTRUTURA DE MADEIRA. AF_03/2022_PS	M2		463,68	
COMPOSICAO	102234	SINAPI	PINTURA IMUNIZANTE PARA MADEIRA, 2 DEMÃOS. AF_01/2021	M2	0,5	25,31	12,65
COMPOSICAO	88316	SINAPI	SERVEANTE COM ENCARGOS COMPLEMENTARES	H	1,1186	21,71	24,28
COMPOSICAO	88262	SINAPI	CARPINTEIRO DE FORMAS COM ENCARGOS COMPLEMENTARES	H	0,3729	26,97	10,05
INSUMO	5069	SINAPI	PREGO DE ACO POLIDO COM CABECA 17 X 27 (2 1/2 X 11)	KG	0,0132	20,74	0,27
INSUMO	5065	SINAPI	PREGO DE ACO POLIDO COM CABECA 10 X 10 (7/8 X 17)	KG	0,0113	38,70	0,43
INSUMO	4813	SINAPI	PLACA DE OBRA (PARA CONSTRUÇÃO CIVIL) EM CHAPA GALVANIZADA *N. 22*, ADESIDADA. DE *2,4 X 1,2* M (SEM POSTES	M2	1	400,00	400,00
INSUMO	4509	SINAPI	SARRAFO *2,5 X 10* CM EM PINUS, MISTA OU EQUIVALENTE DA REGIAO - BRUTA	M	3,2083	4,99	16,00
TOTAL SEM BDI - 103689							463,68
TAXA DE BDI (20,73 %)							96,12
TOTAL COM BDI - 103689							559,80

CLASSE/TIPO	CÓDIGO	FONTE	DESCRIÇÃO	UNID.	COEF.	P. UNIT. (R\$)	TOTAL (R\$)
	ALUGUEL	PRÓPRIA	ALUGUEL DE CASA	MÊS		1.275,75	
INSUMO	B8951	SICRO	Comercial (2,55% do CMCC - SINAPI)	m² x mês	25	51,03	1.275,75
TOTAL SEM BDI - ALUGUEL							1.275,75
TAXA DE BDI (20,73 %)							264,46
TOTAL COM BDI - ALUGUEL							1.540,21

CLASSE/TIPO	CÓDIGO	FONTE	DESCRIÇÃO	UNID.	COEF.	P. UNIT. (R\$)	TOTAL (R\$)
ATERB	100575 ADP	SINAPI	REGULARIZAÇÃO DE SUPERFÍCIES COM MOTONIVELADORA. AF_09/2024	M2		0,18	
COMPOSICAO	88316	SINAPI	SERVEANTE COM ENCARGOS COMPLEMENTARES	H	0,0010343	21,71	0,02
COMPOSICAO	5934	SINAPI	MOTONIVELADORA POTÊNCIA BÁSICA LÍQUIDA (PRIMEIRA MARCHA) 125 HP, PESO BRUTO 13032 KG, LARGURA DA LÂMINA DE 3,7 M - CHI DIURNO. AF_06/2014	CHI	0,0007318	110,75	0,08
COMPOSICAO	5932	SINAPI	MOTONIVELADORA POTÊNCIA BÁSICA LÍQUIDA (PRIMEIRA MARCHA) 125 HP, PESO BRUTO 13032 KG, LARGURA DA LÂMINA DE 3,7 M - CHP DIURNO. AF_06/2014	CHP	0,0003025	270,26	0,08
TOTAL SEM BDI - 100575 ADP							0,18
TAXA DE BDI (20,73 %)							0,04
TOTAL COM BDI - 100575 ADP							0,22

CLASSE/TIPO	CÓDIGO	FONTE	DESCRIÇÃO	UNID.	COEF.	P. UNIT. (R\$)	TOTAL (R\$)
PAVI	101169 ADP	PRÓPRIA	EXECUÇÃO DE PAVIMENTO EM PARALELEPÍEDOS, REJUNTAMENTO COM ARGAMASSA TRAÇO 1:3 (CIMENTO E AREIA). AF_05/2020	M2		74,48	
COMPOSICAO	NT-1-24-TC	PRÓPRIA	DESMONTE MANUAL DE ROCHA DE ORIGEM ARENÍTICA	MIL	0,048	612,20	29,38
INSUMO	367	SINAPI	AREIA GROSSA - POSTO JAZIDA/FORNECEDOR (RETIRADO NA JAZIDA, SEM TRANSPORTE)	M3	0,114	96,24	10,97
COMPOSICAO	88260	SINAPI	CALCETEIRO COM ENCARGOS COMPLEMENTARES	H	0,4021	27,19	10,93
COMPOSICAO	88316	SINAPI	SERVEANTE COM ENCARGOS COMPLEMENTARES	H	0,4021	21,71	8,72
COMPOSICAO	88628	SINAPI	ARGAMASSA TRAÇO 1:3 (EM VOLUME DE CIMENTO E AREIA MÉDIA ÚMIDA), PREPARO MECÂNICO COM BETONEIRA 400 L. AF_08/2019	M3	0,0204	710,28	14,48
TOTAL SEM BDI - 101169 ADP							74,48
TAXA DE BDI (20,73 %)							15,44
TOTAL COM BDI - 101169 ADP							89,92

CLASSE/TIPO	CÓDIGO	FONTE	DESCRIÇÃO	UNID.	COEF.	P. UNIT. (R\$)	TOTAL (R\$)
GUIA	94273	SINAPI	ASSENTAMENTO DE GUIA (MEIO-FIO) EM TRECHO RETO, CONFECCIONADA EM CONCRETO PRÉ-FABRICADO, DIMENSÕES 100X15X13X30 CM (COMPRIMENTO X BASE INFERIOR X BASE SUPERIOR X ALTURA). AF_01/2024	M		46,04	
COMPOSICAO	88629	SINAPI	ARGAMASSA TRAÇO 1:3 (EM VOLUME DE CIMENTO E AREIA MÉDIA ÚMIDA), PREPARO MANUAL. AF_08/2019	M3	0,0018	799,63	1,43
COMPOSICAO	88316	SINAPI	SERVEANTE COM ENCARGOS COMPLEMENTARES	H	0,2296	21,71	4,98
COMPOSICAO	88309	SINAPI	PEDREIRO COM ENCARGOS COMPLEMENTARES	H	0,2296	27,39	6,28
INSUMO	4059	SINAPI	MEIO-FIO OU GUIA DE CONCRETO, PRE-MOLDADO, COMP 1 M, *30 X 12/15* CM (H X L1/L2)	M	1,005	32,57	32,73
INSUMO	370	SINAPI	AREIA MEDIA - POSTO JAZIDA/FORNECEDOR (RETIRADO NA JAZIDA, SEM TRANSPORTE)	M3	0,0066	95,00	0,62
TOTAL SEM BDI - 94273							46,04
TAXA DE BDI (20,73 %)							9,54
TOTAL COM BDI - 94273							55,58

MUNICÍPIO DE SIMPLICIO MENDES - PI  
PAVIMENTAÇÃO EM PARALELEPÍEDO 6.724,00M2 DE VIAS PÚBLICAS NA CIDADE DE SIMPLICIO MENDES - PI  
PLANILHA DE COMPOSIÇÕES UNITÁRIAS

DATA BASE: SINAPI PI 11/2025, SEINFRA CE 28, ORSE SE 11/2025, SICRO PI 10/2025, SEM DESONERAÇÃO

LEIS SOCIAIS (%): 113,33

BDI (%): 20,73

CLASSE/TIPO	CÓDIGO	FONTE	DESCRIÇÃO	UNID.	COEF.	P. UNIT. (R\$)	TOTAL (R\$)
	C0821-A	PRÓPRIA	COMPACTAÇÃO MECÂNICA DE CALÇAMENTO C/COMPACTADOR TIPO SAPO	M2		1,83	
COMPOSICAO	91277	SINAPI	PLACA VIBRATÓRIA REVERSÍVEL COM MOTOR 4 TEMPOS A GASOLINA, FORÇA CENTRÍFUGA DE 25 KN (2500 KGF), POTÊNCIA 5,5 CV - CHP DIURNO. AF_08/2015	CHP	0,011	9,85	0,10
COMPOSICAO	88316	SINAPI	SERVEANTE COM ENCARGOS COMPLEMENTARES	H	0,08	21,71	1,73
TOTAL SEM BDI - C0821-A							1,83
TAXA DE BDI (20,73 %)							0,38
TOTAL COM BDI - C0821-A							2,21

CLASSE/TIPO	CÓDIGO	FONTE	DESCRIÇÃO	UNID.	COEF.	P. UNIT. (R\$)	TOTAL (R\$)
PISO	87632 ADP	PRÓPRIA	SARJETA EM ARGAMASSA, MOLDADA IN LOCO EM TRECHO RETO, 30 CM BASE X 3 CM ALTURA.	M2		24,57	
COMPOSICAO	88629	SINAPI	ARGAMASSA TRAÇO 1:3 (EM VOLUME DE CIMENTO E AREIA MÉDIA ÚMIDA), PREPARO MANUAL. AF_08/2019	M3	0,019	799,63	15,19
COMPOSICAO	88309	SINAPI	PEDREIRO COM ENCARGOS COMPLEMENTARES	H	0,245	27,39	6,71
COMPOSICAO	88316	SINAPI	SERVEANTE COM ENCARGOS COMPLEMENTARES	H	0,123	21,71	2,67
TOTAL SEM BDI - 87632 ADP							24,57
TAXA DE BDI (20,73 %)							5,09
TOTAL COM BDI - 87632 ADP							29,66

CLASSE/TIPO	CÓDIGO	FONTE	DESCRIÇÃO	UNID.	COEF.	P. UNIT. (R\$)	TOTAL (R\$)
TRANSM	100990	SINAPI	CARGA, MANOBRA E DESCARGA DE SOLOS E MATERIAIS GRANULARES EM CAMINHÃO BASCULANTE 10 M³ - CARGA COM PÁ CARREGADEIRA (CAÇAMBA DE 1,7 A 2,8 M³ / 128 HP) E DESCARGA LIVRE (UNIDADE: T). AF_07/2020	T		5,54	
COMPOSICAO	91387	SINAPI	CAMINHÃO BASCULANTE 10 M3, TRUCADO CABINE SIMPLES, PESO BRUTO TOTAL 23.000 KG, CARGA ÚTIL MÁXIMA 15.935 KG, DISTÂNCIA ENTRE EIXOS 4,80 M, POTÊNCIA 230 CV INCLUSIVE CAÇAMBA METÁLICA - CHI DIURNO. AF_06/2014	CHI	0,0092	70,71	0,65
COMPOSICAO	91386	SINAPI	CAMINHÃO BASCULANTE 10 M3, TRUCADO CABINE SIMPLES, PESO BRUTO TOTAL 23.000 KG, CARGA ÚTIL MÁXIMA 15.935 KG, DISTÂNCIA ENTRE EIXOS 4,80 M, POTÊNCIA 230 CV INCLUSIVE CAÇAMBA METÁLICA - CHP DIURNO. AF_06/2014	CHP	0,0132	262,47	3,46
COMPOSICAO	5942	SINAPI	PÁ CARREGADEIRA SOBRE RODAS, POTÊNCIA LÍQUIDA 128 HP, CAPACIDADE DA CAÇAMBA 1,7 A 2,8 M3, PESO OPERACIONAL 11632 KG - CHI DIURNO. AF_06/2014	CHI	0,007	74,17	0,51
COMPOSICAO	5940	SINAPI	PÁ CARREGADEIRA SOBRE RODAS, POTÊNCIA LÍQUIDA 128 HP, CAPACIDADE DA CAÇAMBA 1,7 A 2,8 M3, PESO OPERACIONAL 11632 KG - CHP DIURNO. AF_06/2014	CHP	0,0056	165,87	0,92
TOTAL SEM BDI - 100990							5,54
TAXA DE BDI (20,73 %)							1,15
TOTAL COM BDI - 100990							6,69

CLASSE/TIPO	CÓDIGO	FONTE	DESCRIÇÃO	UNID.	COEF.	P. UNIT. (R\$)	TOTAL (R\$)
TRANSM	93596	SINAPI	TRANSPORTE COM CAMINHÃO BASCULANTE DE 10 M³, EM VIA URBANA PAVIMENTADA, ADICIONAL PARA DMT EXCEDENTE A 30 KM (UNIDADE: TXKM). AF_07/2020	TXKM		0,64	
COMPOSICAO	91387	SINAPI	CAMINHÃO BASCULANTE 10 M3, TRUCADO CABINE SIMPLES, PESO BRUTO TOTAL 23.000 KG, CARGA ÚTIL MÁXIMA 15.935 KG, DISTÂNCIA ENTRE EIXOS 4,80 M, POTÊNCIA 230 CV INCLUSIVE CAÇAMBA METÁLICA - CHI DIURNO. AF_06/2014	CHI	0,001	70,71	0,07
COMPOSICAO	91386	SINAPI	CAMINHÃO BASCULANTE 10 M3, TRUCADO CABINE SIMPLES, PESO BRUTO TOTAL 23.000 KG, CARGA ÚTIL MÁXIMA 15.935 KG, DISTÂNCIA ENTRE EIXOS 4,80 M, POTÊNCIA 230 CV INCLUSIVE CAÇAMBA METÁLICA - CHP DIURNO. AF_06/2014	CHP	0,0022	262,47	0,57
TOTAL SEM BDI - 93596							0,64
TAXA DE BDI (20,73 %)							0,13
TOTAL COM BDI - 93596							0,77

CLASSE/TIPO	CÓDIGO	FONTE	DESCRIÇÃO	UNID.	COEF.	P. UNIT. (R\$)	TOTAL (R\$)
TRANSM	93594	SINAPI	TRANSPORTE COM CAMINHÃO BASCULANTE DE 10 M³, EM VIA URBANA EM LEITO NATURAL (UNIDADE: TXKM). AF_07/2020	TXKM		2,04	
COMPOSICAO	91387	SINAPI	CAMINHÃO BASCULANTE 10 M3, TRUCADO CABINE SIMPLES, PESO BRUTO TOTAL 23.000 KG, CARGA ÚTIL MÁXIMA 15.935 KG, DISTÂNCIA ENTRE EIXOS 4,80 M, POTÊNCIA 230 CV INCLUSIVE CAÇAMBA METÁLICA - CHI DIURNO. AF_06/2014	CHI	0,003	70,71	0,21
COMPOSICAO	91386	SINAPI	CAMINHÃO BASCULANTE 10 M3, TRUCADO CABINE SIMPLES, PESO BRUTO TOTAL 23.000 KG, CARGA ÚTIL MÁXIMA 15.935 KG, DISTÂNCIA ENTRE EIXOS 4,80 M, POTÊNCIA 230 CV INCLUSIVE CAÇAMBA METÁLICA - CHP DIURNO. AF_06/2014	CHP	0,007	262,47	1,83
TOTAL SEM BDI - 93594							2,04
TAXA DE BDI (20,73 %)							0,42
TOTAL COM BDI - 93594							2,46

CLASSE/TIPO	CÓDIGO	FONTE	DESCRIÇÃO	UNID.	COEF.	P. UNIT. (R\$)	TOTAL (R\$)
TRANSM	95878	SINAPI	TRANSPORTE COM CAMINHÃO BASCULANTE DE 10 M³, EM VIA URBANA PAVIMENTADA, DMT ATÉ 30 KM (UNIDADE: TXKM). AF_07/2020	TXKM		1,62	
COMPOSICAO	91387	SINAPI	CAMINHÃO BASCULANTE 10 M3, TRUCADO CABINE SIMPLES, PESO BRUTO TOTAL 23.000 KG, CARGA ÚTIL MÁXIMA 15.935 KG, DISTÂNCIA ENTRE EIXOS 4,80 M, POTÊNCIA 230 CV INCLUSIVE CAÇAMBA METÁLICA - CHI DIURNO. AF_06/2014	CHI	0,0024	70,71	0,16

MUNICÍPIO DE SIMPLICIO MENDES - PI  
PAVIMENTAÇÃO EM PARALELEPÍEDO 6.724,00M2 DE VIAS PÚBLICAS NA CIDADE DE SIMPLICIO MENDES - PI  
PLANILHA DE COMPOSIÇÕES UNITÁRIAS

DATA BASE: SINAPI PI 11/2025, SEINFRA CE 28, ORSE SE 11/2025, SICRO PI 10/2025, SEM DESONERAÇÃO				LEIS SOCIAIS (%): 113,33		BDI (%): 20,73	
COMPOSICAO	91386	SINAPI	CAMINHÃO BASCULANTE 10 M3, TRUCADO CABINE SIMPLES, PESO BRUTO TOTAL 23.000 KG, CARGA ÚTIL MÁXIMA 15.935 KG, DISTÂNCIA ENTRE EIXOS 4,80 M, POTÊNCIA 230 CV INCLUSIVE CAÇAMBA METÁLICA - CHP DIURNO. AF_06/2014	CHP	0,0056	262,47	1,46
TOTAL SEM BDI - 95878							1,62
TAXA DE BDI (20,73 %)							0,34
TOTAL COM BDI - 95878							1,96
CLASSE/TIPO	CÓDIGO	FONTES	DESCRIÇÃO	UNID.	COEF.	P. UNIT. (R\$)	TOTAL (R\$)
	C5 SEINFRA	PRÓPRIA	PLACA ESMALTADA PARA IDENTIFICAÇÃO DE NOME DE RUA, DIMENSÕES 45X25CM FIXADAS EM TUBO DE AÇO GALVANIZADO D=50MM	UND		398,23	
COMPOSICAO	94969	SINAPI	CONCRETO FCK = 15MPA, TRAÇO 1:3,4:3,5 (EM MASSA SECA DE CIMENTO/ AREIA MÉDIA/ BRITA 1) - PREPARO MECÂNICO COM BETONEIRA 600 L. AF_05/2021	M3	0,08	603,48	48,27
INSUMO	13521	SINAPI	PLACA DE AÇO ESMALTADA PARA IDENTIFICACAO DE RUA, *45 CM X 20* CM	UN	1	132,00	132,00
INSUMO	7696	SINAPI	TUBO AÇO GALVANIZADO COM COSTURA, CLASSE MEDIA, DN 2", E = *3,65* MM, PESO *5,10* KG/M (NBR 5580)	M	2,7	73,63	198,80
INSUMO	1318	SINAPI	CHAPA DE AÇO FINA A QUENTE BITOLA MSG 14, E = 2,00 MM (16,0 KG/M2)	KG	0,077	10,07	0,77
INSUMO	11950	SINAPI	BUCHA DE NYLON SEM ABA S6, COM PARAFUSO DE 4,20 X 40 MM EM AÇO ZINCADO COM ROSCA SOBERBA, CABECA CHATA E FENDA PHILLIPS	UN	4	0,20	0,80
COMPOSICAO	88316	SINAPI	SERVENTE COM ENCARGOS COMPLEMENTARES	H	0,2	21,71	4,34
COMPOSICAO	93358	SINAPI	ESCAVAÇÃO MANUAL DE VALA. AF_09/2024	M3	0,08	85,87	6,86
INSUMO	M0081	SICRO	AREIA GROSSA	M3	0,08	79,9755	6,39
TOTAL SEM BDI - C5 SEINFRA							398,23
TAXA DE BDI (20,73 %)							82,55
TOTAL COM BDI - C5 SEINFRA							480,78
CLASSE/TIPO	CÓDIGO	FONTES	DESCRIÇÃO	UNID.	COEF.	P. UNIT. (R\$)	TOTAL (R\$)
SEDI	NT-1-24-TC	PRÓPRIA	DESMONTE MANUAL DE ROCHA DE ORIGEM ARENÍTICA	MIL		612,20	
COMPOSICAO	88309	SINAPI	PEDREIRO COM ENCARGOS COMPLEMENTARES	H	12	27,39	328,68
COMPOSICAO	88316	SINAPI	SERVENTE COM ENCARGOS COMPLEMENTARES	H	12	21,71	260,52
COTACAO	IDENIZ	PRÓPRIA	INDENIZAÇÃO DE JAZIDA	MIL	1	23,00	23,00
TOTAL SEM BDI - NT-1-24-TC							612,20
TAXA DE BDI (20,73 %)							126,91
TOTAL COM BDI - NT-1-24-TC							739,11

MUNICÍPIO DE SIMPLICIO MENDES - PI  
PAVIMENTAÇÃO EM PARALELEPÍPEDO 6.724,00M2 DE VIAS PÚBLICAS NA CIDADE DE SIMPLICIO MENDES - PI  
COMPOSIÇÃO DA TAXA DE BDI PARA SERVIÇOS

DATA BASE: SINAPI PI 11/2025, SEINFRA CE 28, ORSE SE 11/2025, SICRO PI 10/2025, SEM DESONERAÇÃO LEIS SOCIAIS (%): 113,33 BDI (%): 20,73

ITEM	DESCRIÇÃO	TOTAL (%)
AC	ADMINISTRAÇÃO CENTRAL	3,800%
SG	SEGURO E GARANTIA	0,320%
R	RISCOS	0,500%
DF	DESPEZA FINANCEIRA	1,020%
L	LUCRO	6,640%
T	TRIBUTOS E IMPOSTOS	6,650%
PIS	PROGRAMA DE INTEGRAÇÃO SOCIAL	0,650%
COFINS	CONTRIBUIÇÃO SOCIAL PARA FINANCIAMENTO DA SEGURIDADE SOCIAL	3,000%
	IMPOSTO SOBRE SERVIÇOS DE QUALQUER NATUREZA (5% x 60% = 3%)	3,000%
ISS	ISS COBRADO NO MUNICÍPIO CONFORME O TIPO DA OBRA	5,000%
	PARTICIPAÇÃO DO CUSTO DE MÃO OBRA (SERVIÇOS) EM RELAÇÃO AO CUSTO TOTAL DA OBRA	60,000%
CPRB	CONTRIBUIÇÃO PREVIDENCIÁRIA SOBRE A RECEITA BRUTA	0,000%
<b>BDI</b>	<b>TAXA DE BENEFÍCIOS E DESPESAS INDIRETAS</b>	<b>20,73%</b>

$$BDI = \{ [ ( 1 + AC + SG + R ) \times ( 1 + DF ) \times ( 1 + L ) ] / [ 1 - ( PIS + COFINS + ISS + CPRB ) ] \} - 1$$

OBSERVAÇÕES

OBS-1: Cálculo em conformidade com o acórdão nº 2622/2013-TCU e Lei nº 13.161 de 31 de agosto de 2015.

OBS-2: Os percentuais de Impostos a serem adotados devem ser indicados pelo Tomador, conforme legislação vigente. Deverão ser definidos, conforme Código Tributário do município, o valor do ISS, que será um percentual entre 2% e 5%, e a alíquota aplicada sobre o mesmo, representando o percentual de mão de obra em relação ao valor total da obra.

OBS-3: Para análise de orçamentos considerando a desoneração sobre a folha de pagamento, prevista na lei nº 14.973, de 16 de setembro de 2024, deverá ser adotada na contribuição previdenciária sobre a receita bruta, uma alíquota de 3,6% em orçamentos COM Desoneração e de 0% em orçamentos SEM Desoneração.

OBS-4: Para o tipo de obra “Construção de Rodovias e Ferrovias”, enquadram-se: a construção e recuperação de auto-estradas, rodovias e outras vias não-urbanas para passagem de veículos; a construção e recuperação de vias férreas de superfície ou subterrâneas, inclusive para metropolitanos (preparação do leito, colocação dos trilhos, etc.); a construção e recuperação de pistas de aeroportos; a pavimentação de auto-estradas, rodovias e outras vias não-urbanas; pontes, viadutos e túneis, inclusive em pistas de aeroportos; a instalação de barreiras acústicas; a construção de praças de pedágio, conforme classificação 4211-1/01 do CNAE.

MUNICÍPIO DE SIMPLICIO MENDES - PI  
PAVIMENTAÇÃO EM PARALELEPÍEDO 6.724,00M2 DE VIAS PÚBLICAS NA CIDADE DE SIMPLICIO MENDES - PI  
PLANILHA DE LEIS SOCIAIS - SINAPI

DATA BASE: SINAPI PI 11/2025, SEINFRA CE 28, ORSE SE 11/2025, SICRO PI 10/2025, SEM DESONERAÇÃO LEIS SOCIAIS (%): 113,33 BDI (%): 20,73

CÓDIGO	DESCRIÇÃO	COM DESONERAÇÃO		SEM DESONERAÇÃO	
		HORISTA	MENSALISTA	HORISTA	MENSALISTA
<b>GRUPO A</b>					
A1	INSS	5,00%	5,00%	20,00%	20,00%
A2	SESI	1,50%	1,50%	1,50%	1,50%
A3	SENAI	1,00%	1,00%	1,00%	1,00%
A4	INCRA	0,20%	0,20%	0,20%	0,20%
A5	SEBRAE	0,60%	0,60%	0,60%	0,60%
A6	SALÁRIO EDUCAÇÃO	2,50%	2,50%	2,50%	2,50%
A7	SEGURO CONTRA ACIDENTES DE TRABALHO	3,00%	3,00%	3,00%	3,00%
A8	FGTS	8,00%	8,00%	8,00%	8,00%
A9	SECONCI	0,00%	0,00%	0,00%	0,00%
A	TOTAL	21,80%	21,80%	36,80%	36,80%
<b>GRUPO B</b>					
B1	REPOUSO SEMANAL REMUNERADO	17,82%	Não incide	17,82%	Não incide
B2	FERIADOS	3,95%	Não incide	3,95%	Não incide
B3	AUXÍLIO - ENFERMIDADE	0,86%	0,65%	0,86%	0,65%
B4	13º SALÁRIO	10,96%	8,33%	10,96%	8,33%
B5	LICENÇA PATERNIDADE	0,07%	0,05%	0,07%	0,05%
B6	FALTAS JUSTIFICADAS	0,73%	0,56%	0,73%	0,56%
B7	DIAS DE CHUVAS	1,17%	Não incide	1,17%	Não incide
B8	AUXÍLIO ACIDENTE DE TRABALHO	0,10%	0,07%	0,10%	0,07%
B9	FÉRIAS GOZADAS	11,71%	8,90%	11,71%	8,90%
B10	SALÁRIO MATERNIDADE	0,03%	0,03%	0,03%	0,03%
B	TOTAL	47,40%	18,59%	47,40%	18,59%
<b>GRUPO C</b>					
C1	AVISO PRÉVIO INDENIZADO	5,30%	4,03%	5,30%	4,03%
C2	AVISO PRÉVIO TRABALHADO	0,12%	0,09%	0,12%	0,09%
C3	FÉRIAS INDENIZADAS	2,46%	1,87%	2,46%	1,87%
C4	DEPÓSITO RESCISÃO SEM JUSTA CAUSA	2,89%	2,20%	2,89%	2,20%
C5	INDENIZAÇÃO ADICIONAL	0,45%	0,34%	0,45%	0,34%
C	TOTAL	11,22%	8,53%	11,22%	8,53%
<b>GRUPO D</b>					
D1	REINCIDÊNCIA DE GRUPO A SOBRE GRUPO B	9,79%	3,64%	17,44%	6,84%
D2	REINCIDÊNCIA DE GRUPO A SOBRE AVISO PRÉVIO TRABALHADO E REINCIDÊNCIA DO FGTS SOBRE AVISO PRÉVIO INDENIZADO	0,45%	0,34%	0,47%	0,36%
D	TOTAL	10,24%	3,98%	17,91%	7,20%
<b>GRUPO A + B + C + D</b>					
<b>TOTAL</b>		<b>90,66%</b>	<b>52,90%</b>	<b>113,33%</b>	<b>71,12%</b>

FONTE: <http://www.caixa.gov.br/site/paginas/downloads.aspx>

MUNICÍPIO DE SIMPLICIO MENDES - PI  
PAVIMENTAÇÃO EM PARALELEPÍPEDO 6.724,00M2 DE VIAS PÚBLICAS NA CIDADE DE SIMPLICIO MENDES - PI  
CURVA ABC DE SERVIÇOS

DATA BASE: SINAPI PI 11/2025, SEINFRA CE 28, ORSE SE 11/2025, SICRO PI 10/2025, SEM DESONERAÇÃO

LEIS SOCIAIS (%): 113,33 BDI (%): 20,73

ORDEM	CÓDIGO	FONTE	DESCRIÇÃO	UNID.	QUANT.	P. UNIT. S/BDI	P. UNIT. C/BDI	TOTAL (R\$)	PARTICIPAÇÃO INDIVIDUAL	PARTICIPAÇÃO ACUMULADA	CLASSIFICAÇÃO
1	101169 ADP	PRÓPRIA	EXECUÇÃO DE PAVIMENTO EM PARALELEPÍPEDOS, REJUNTAMENTO COM ARGAMASSA TRAÇO 1:3 (CIMENTO E AREIA). AF_05/2020	M2	6.742,00	74,48	89,92	606.240,64	63,217%	63,217%	A
2	94273	SINAPI	ASSENTAMENTO DE GUIA (MEIO-FIO) EM TRECHO RETO, CONFECCIONADA EM CONCRETO PRÉ-FABRICADO, DIMENSÕES 100X15X13X30 CM (COMPRIMENTO X BASE INFERIOR X BASE SUPERIOR X ALTURA). AF_01/2024	M	2.478,00	46,04	55,58	137.727,24	14,362%	77,578%	A
11	95878	SINAPI	TRANSPORTE COM CAMINHÃO BASCULANTE DE 10 M³, EM VIA URBANA PAVIMENTADA, DMT ATÉ 30 KM (UNIDADE: TXKM). AF_07/2020	TXKM	43.142,06	1,62	1,96	84.558,44	8,817%	86,396%	B
12	93596	SINAPI	TRANSPORTE COM CAMINHÃO BASCULANTE DE 10 M³, EM VIA URBANA PAVIMENTADA, ADICIONAL PARA DMT EXCEDENTE A 30 KM (UNIDADE: TXKM). AF_07/2020	TXKM	60.398,88	0,64	0,77	46.507,13	4,850%	91,245%	B
10	93594	SINAPI	TRANSPORTE COM CAMINHÃO BASCULANTE DE 10 M³, EM VIA URBANA EM LEITO NATURAL (UNIDADE: TXKM). AF_07/2020	TXKM	12.511,20	2,04	2,46	30.777,55	3,209%	94,455%	B
3	87632 ADP	PRÓPRIA	SARJETA EM ARGAMASSA, MOLDADA IN LOCO EM TRECHO RETO, 30 CM BASE X 3 CM ALTURA.	M2	734,70	24,57	29,66	21.791,20	2,272%	96,727%	C
4	C0821-A	PRÓPRIA	COMPACTAÇÃO MECÂNICA DE CALÇAMENTO C/COMPACTADOR TIPO SAPO	M2	6.742,00	1,83	2,21	14.899,82	1,554%	98,281%	C
9	100990	SINAPI	CARGA, MANOBRA E DESCARGA DE SOLOS E MATERIAIS GRANULARES EM CAMINHÃO BASCULANTE 10 M³ - CARGA COM PÁ CARREGADEIRA (CAÇAMBA DE 1,7 A 2,8 M³ / 128 HP) E DESCARGA LIVRE (UNIDADE: T). AF_07/2020	T	1.438,06	5,54	6,69	9.620,63	1,003%	99,284%	C
6	103689	SINAPI	FORNECIMENTO E INSTALAÇÃO DE PLACA DE OBRA COM CHAPA GALVANIZADA E ESTRUTURA DE MADEIRA. AF_03/2022_PS	M2	6,00	463,68	559,80	3.358,80	0,350%	99,634%	C
8	C5 SEINFRA	PRÓPRIA	PLACA ESMALTADA PARA IDENTIFICAÇÃO DE NOME DE RUA, DIMENSÕES 45X25CM FIXADAS EM TUBO DE AÇO GALVANIZADO D=50MM	UND	4,00	398,23	480,78	1.923,12	0,201%	99,835%	C
5	100575 ADP	SINAPI	REGULARIZAÇÃO DE SUPERFÍCIES COM MOTONIVELADORA. AF_09/2024	M2	7.201,00	0,18	0,22	1.584,22	0,165%	100,000%	C
<b>TOTAL</b>								<b>958.988,79</b>			

Classe	Corte	Proporção de Itens	Proporção de valor
A	80%	18,18%	77,58%
B	95%	27,27%	16,88%
C	100%	54,55%	5,55%

ITEM	CUSTOS INDIRETOS	QUANT	QUANT	P.UNIT	P.TOTAL
1	ADMINISTRAÇÃO LOCAL	MÊS	4,00	R\$ 8.407,25	R\$ 33.629,00
2	ALUGUEL DE CASA	MÊS	4,00	R\$ 1.540,21	R\$ 6.160,84
3					
4					
5					
6					

**TOTAL DOS CUSTOS INDIRETOS R\$ 39.789,84**

**TOTAL DOS CUSTOS DIRETOS E INDIRETOS R\$ 998.778,63**



## 7.0 – Memória de Cálculo

MUNICÍPIO DE SIMPLICIO MENDES - PI  
PAVIMENTAÇÃO EM PARALELEPÍEDO 6.724,00M2 DE VIAS PÚBLICAS NA CIDADE DE SIMPLICIO MENDES - PI  
MEMÓRIA DE CÁLCULO

DATA BASE: SINAPI PI 11/2025, SEINFRA CE 28, ORSE SE 11/2025, SICRO PI 10/2025, COM DESONERAÇÃO

LEIS SOCIAIS (%): 90,66 BDI (%): 25,58

ITEM	CÓDIGO	FONTE	DESCRIÇÃO	UNID.	QUANT.	DMT	PESO	COEF.	COMP. (m)	LARG. (m)	ALT. (m)	ÁREA (m2)	VOL. (m3)	PARCIAL	TOTAL
<b>1</b>	<b>SERVIÇOS PRELIMINARES</b>														
1.1	ADMMODELO	PRÓPRIA	ADMINISTRAÇÃO LOCAL	MÊS											4,00
1.1.1					4,00									4,00	
1.2	103689	SINAPI	FORNECIMENTO E INSTALAÇÃO DE PLACA DE OBRA COM CHAPA GALVANIZADA E ESTRUTURA DE MADEIRA. AF_03/2022_PS	M2											6,00
1.2.1					6,00									6,00	
1.3	ALUGUEL	PRÓPRIA	ALUGUEL DE CASA	MÊS											4,00
1.3.1					4,00									4,00	
<b>2</b>	<b>RUA LONGUINHO SANTA</b>														
<b>2.1</b>	<b>TERRAPLANAGEM</b>														
2.1.1	100575 ADP	SINAPI	REGULARIZAÇÃO DE SUPERFÍCIES COM MOTONIVELADORA. AF_09/2024	M2											1.098,00
2.1.1.1			EIXO						177,00	6,00		1.062,00		1.062,00	
2.1.1.2			CABEÇA DE RUA						3,00	6,00		18,00		18,00	
2.1.1.3			CABEÇA DE RUA						3,00	6,00		18,00		18,00	
<b>2.2</b>	<b>PAVIMENTAÇÃO</b>														
2.2.1	101169 ADP	PRÓPRIA	EXECUÇÃO DE PAVIMENTO EM PARALELEPÍEDOS, REJUNTAMENTO COM ARGAMASSA TRAÇO 1:3 (CIMENTO E AREIA). AF_05/2020	M2											1.098,00
2.2.1.1			EIXO						177,00	6,00		1.062,00		1.062,00	
2.2.1.2			CABEÇA DE RUA						3,00	6,00		18,00		18,00	
2.2.1.3			CABEÇA DE RUA						3,00	6,00		18,00		18,00	
2.2.2	94273	SINAPI	ASSENTAMENTO DE GUIA (MEIO-FIO) EM TRECHO RETO, CONFECCIONADA EM CONCRETO PRÉ-FABRICADO, DIMENSÕES 100X15X13X30 CM (COMPRIMENTO X BASE INFERIOR X BASE	M											365,00
2.2.2.1			EIXO		2,00				177,00					354,00	
2.2.2.2			CONTENÇÃO DO EIXO						6,00					6,00	
2.2.2.3			DESCONTO						-19,00					-19,00	
2.2.2.4			CABEÇA DE RUA		2,00				3,00					6,00	
2.2.2.5			CONTENÇÃO CABEÇA DE RUA						6,00					6,00	
2.2.2.6			CABEÇA DE RUA		2,00				3,00					6,00	
2.2.2.7			CONTENÇÃO CABEÇA DE RUA						6,00					6,00	
2.2.3	C0821-A	PRÓPRIA	COMPACTAÇÃO MECÂNICA DE CALÇAMENTO C/COMPACTADOR TIPO SAPO	M2											1.098,00
2.2.3.1			EIXO						177,00	6,00		1.062,00		1.062,00	
2.2.3.2			CABEÇA DE RUA						3,00	6,00		18,00		18,00	
2.2.3.3			CABEÇA DE RUA						3,00	6,00		18,00		18,00	
2.2.4	87632 ADP	PRÓPRIA	SARJETA EM ARGAMASSA, MOLDADA IN LOCO EM TRECHO RETO, 30 CM BASE X 3 CM ALTURA.	M2											105,90
2.2.4.1			EIXO		2,00				177,00	0,30		53,10		106,20	
2.2.4.3			DESCONTO						-19,00	0,30		-5,70		-5,70	
2.2.4.4			CABEÇA DE RUA		2,00				3,00	0,30		0,90		1,80	
2.2.4.6			CABEÇA DE RUA		2,00				6,00	0,30		1,80		3,60	
<b>2.3</b>	<b>TRANSPORTES</b>														
2.3.1	100990	SINAPI	CARGA, MANOBRA E DESCARGA DE SOLOS E MATERIAIS GRANULARES EM CAMINHÃO BASCULANTE 10 M³ - CARGA COM PÁ CARREGADEIRA (CAÇAMBA DE 1,7 A 2,8 M³ / 128 HP) E DESCARGA LIVRE (UNIDADE: T). AF_07/2020	T											234,20
2.3.1.1					1.098,00			0,2133						234,20	
2.3.2	93596	SINAPI	TRANSPORTE COM CAMINHÃO BASCULANTE DE 10 M³, EM VIA URBANA PAVIMENTADA, ADICIONAL PARA DMT EXCEDENTE A 30 KM (UNIDADE: TXKM). AF_07/2020	TXKM											9.836,54
2.3.2.1					1.098,00	42,00		0,2133						9.836,54	

MUNICÍPIO DE SIMPLICIO MENDES - PI  
PAVIMENTAÇÃO EM PARALELEPÍEDO 6.724,00M2 DE VIAS PÚBLICAS NA CIDADE DE SIMPLICIO MENDES - PI  
MEMÓRIA DE CÁLCULO

DATA BASE: SINAPI PI 11/2025, SEINFRA CE 28, ORSE SE 11/2025, SICRO PI 10/2025, COM DESONERAÇÃO

LEIS SOCIAIS (%): 90,66 BDI (%): 25,58

ITEM	CÓDIGO	FONTE	DESCRIÇÃO	UNID.	QUANT.	DMT	PESO	COEF.	COMP. (m)	LARG. (m)	ALT. (m)	ÁREA (m2)	VOL. (m3)	PARCIAL	TOTAL
2.3.3	93594	SINAPI	TRANSPORTE COM CAMINHÃO BASCULANTE DE 10 M <sup>3</sup> , EM VIA URBANA EM LEITO NATURAL (UNIDADE: TXKM). AF_07/2020	TXKM											2.037,57
2.3.3.1					1.098,00	8,70	0,2133								2.037,57
2.3.4	95878	SINAPI	TRANSPORTE COM CAMINHÃO BASCULANTE DE 10 M <sup>3</sup> , EM VIA URBANA PAVIMENTADA, DMT ATÉ 30 KM (UNIDADE: TXKM). AF_07/2020	TXKM											7.026,10
2.3.4.1					1.098,00	30,00	0,2133								7.026,10
2.4	<b>SINALIZAÇÃO</b>														
2.4.1	C5 SEINFRA	PRÓPRIA	PLACA ESMALTADA PARA IDENTIFICAÇÃO DE NOME DE RUA, DIMENSÕES 45X25CM FIXADAS EM TUBO DE AÇO GALVANIZADO D=50MM	UND											1,00
2.4.1.1					1,00										1,00
3	<b>TRAVESSA RUA LONGUINHO SANTA</b>														
3.1	<b>TERRAPLANAGEM</b>														
3.1.1	100575 ADP	SINAPI	REGULARIZAÇÃO DE SUPERFÍCIES COM MOTONIVELADORA. AF_09/2024	M2											1.036,00
3.1.1.1									148,00	7,00		1.036,00		1.036,00	
3.2	<b>PAVIMENTAÇÃO</b>														
3.2.1	101169 ADP	PRÓPRIA	EXECUÇÃO DE PAVIMENTO EM PARALELEPÍEDOS, REJUNTAMENTO COM ARGAMASSA TRAÇO 1:3 (CIMENTO E AREIA). AF_05/2020	M2											1.036,00
3.2.1.1									148,00	7,00		1.036,00		1.036,00	
3.2.2	94273	SINAPI	ASSENTAMENTO DE GUIA (MEIO-FIO) EM TRECHO RETO, CONFECCIONADA EM CONCRETO PRÉ-FABRICADO, DIMENSÕES 100X15X13X30 CM (COMPRIMENTO X BASE INFERIOR X BASE SUPERIOR X ALTURA). AF_01/2024	M											296,00
3.2.2.1					2,00				148,00					296,00	
3.2.3	C0821-A	PRÓPRIA	COMPACTAÇÃO MECÂNICA DE CALÇAMENTO C/COMPACTADOR TIPO SAPO	M2											1.036,00
3.2.3.1									148,00	7,00		1.036,00		1.036,00	
3.2.4	87632 ADP	PRÓPRIA	SARJETA EM ARGAMASSA, MOLDADA IN LOCO EM TRECHO RETO, 30 CM BASE X 3 CM ALTURA.	M2											88,80
3.2.4.1					2,00				148,00	0,30		44,40		88,80	
3.3	<b>TRANSPORTES</b>														
3.3.1	100990	SINAPI	CARGA, MANOBRA E DESCARGA DE SOLOS E MATERIAIS GRANULARES EM CAMINHÃO BASCULANTE 10 M <sup>3</sup> - CARGA COM PÁ CARREGADEIRA (CAÇAMBA DE 1,7 A 2,8 M <sup>3</sup> / 128 HP) E DESCARGA LIVRE (UNIDADE: T). AF_07/2020	T											220,98
3.3.1.1					1.036,00		0,2133								220,98
3.3.2	93596	SINAPI	TRANSPORTE COM CAMINHÃO BASCULANTE DE 10 M <sup>3</sup> , EM VIA URBANA PAVIMENTADA, ADICIONAL PARA DMT EXCEDENTE A 30 KM (UNIDADE: TXKM). AF_07/2020	TXKM											9.281,11
3.3.2.1					1.036,00	42,00	0,2133								9.281,11
3.3.3	93594	SINAPI	TRANSPORTE COM CAMINHÃO BASCULANTE DE 10 M <sup>3</sup> , EM VIA URBANA EM LEITO NATURAL (UNIDADE: TXKM). AF_07/2020	TXKM											1.922,52
3.3.3.1					1.036,00	8,70	0,2133								1.922,52
3.3.4	95878	SINAPI	TRANSPORTE COM CAMINHÃO BASCULANTE DE 10 M <sup>3</sup> , EM VIA URBANA PAVIMENTADA, DMT ATÉ 30 KM (UNIDADE: TXKM). AF_07/2020	TXKM											6.629,36
3.3.4.1					1.036,00	30,00	0,2133								6.629,36
3.4	<b>SINALIZAÇÃO</b>														
3.4.1	C5 SEINFRA	PRÓPRIA	PLACA ESMALTADA PARA IDENTIFICAÇÃO DE NOME DE RUA, DIMENSÕES 45X25CM FIXADAS EM TUBO DE AÇO GALVANIZADO D=50MM	UND											1,00
3.4.1.1					1,00										1,00
4	<b>RUA NIVARDO RODRIGUES DA SILVA VIA 1</b>														
4.1	<b>TERRAPLANAGEM</b>														
4.1.1	100575 ADP	SINAPI	REGULARIZAÇÃO DE SUPERFÍCIES COM MOTONIVELADORA. AF_09/2024	M2											2.772,00
4.1.1.1	EIXO								459,00	6,00		2.754,00		2.754,00	
4.1.1.2	RETORNO				3,00				6,00	1,00		6,00		18,00	
4.2	<b>PAVIMENTAÇÃO</b>														
4.2.1	101169 ADP	PRÓPRIA	EXECUÇÃO DE PAVIMENTO EM PARALELEPÍEDOS, REJUNTAMENTO COM ARGAMASSA TRAÇO 1:3 (CIMENTO E AREIA). AF_05/2020	M2											2.313,00
4.2.1.1	EIXO								459,00	5,00		2.295,00		2.295,00	
4.2.1.2	RETORNO				3,00				6,00	1,00		6,00		18,00	
4.2.2	94273	SINAPI	ASSENTAMENTO DE GUIA (MEIO-FIO) EM TRECHO RETO, CONFECCIONADA EM CONCRETO PRÉ-FABRICADO, DIMENSÕES 100X15X13X30 CM (COMPRIMENTO X BASE INFERIOR X BASE SUPERIOR X ALTURA). AF_01/2024	M											917,00
4.2.2.1	EIXO				2,00				459,00					918,00	

MUNICÍPIO DE SIMPLICIO MENDES - PI  
PAVIMENTAÇÃO EM PARALELEPÍEDO 6.724,00M2 DE VIAS PÚBLICAS NA CIDADE DE SIMPLICIO MENDES - PI  
MEMÓRIA DE CÁLCULO

DATA BASE: SINAPI PI 11/2025, SEINFRA CE 28, ORSE SE 11/2025, SICRO PI 10/2025, COM DESONERAÇÃO

											LEIS SOCIAIS (%):	90,66	BDI (%):	25,58	
ITEM	CÓDIGO	FONTE	DESCRIÇÃO	UNID.	QUANT.	DMT	PESO	COEF.	COMP. (m)	LARG. (m)	ALT. (m)	ÁREA (m2)	VOL. (m3)	PARCIAL	TOTAL
4.2.2.2	DESCONTO														
4.2.2.3	CRAVAMENTO														
4.2.2.4	CONTORNO														
4.2.3	C0821-A	PRÓPRIA	COMPACTAÇÃO MECÂNICA DE CALÇAMENTO C/COMPACTADOR TIPO SAPO	M2	6,00				1,00					6,00	2.313,00
4.2.3.1	EIXO														
4.2.3.2	RETORNO														
4.2.4	87632 ADP	PRÓPRIA	SARJETA EM ARGAMASSA, MOLDADA IN LOCO EM TRECHO RETO, 30 CM BASE X 3 CM ALTURA.	M2											270,00
4.2.4.1	EIXO														
4.2.4.2	DESCONTO														
4.3	TRANSPORTES														
4.3.1	100990	SINAPI	CARGA, MANOBRA E DESCARGA DE SOLOS E MATERIAIS GRANULARES EM CAMINHÃO BASCULANTE 10 M³ - CARGA COM PÁ CARREGADEIRA (CAÇAMBA DE 1,7 A 2,8 M³ / 128 HP) E DESCARGA LIVRE (UNIDADE: T). AF_07/2020	T											493,36
4.3.1.1															
4.3.2	93596	SINAPI	TRANSPORTE COM CAMINHÃO BASCULANTE DE 10 M³, EM VIA URBANA PAVIMENTADA, ADICIONAL PARA DMT EXCEDENTE A 30 KM (UNIDADE: TXKM). AF_07/2020	TXKM											20.721,24
4.3.2.1															
4.3.3	93594	SINAPI	TRANSPORTE COM CAMINHÃO BASCULANTE DE 10 M³, EM VIA URBANA EM LEITO NATURAL (UNIDADE: TXKM). AF_07/2020	TXKM											4.292,26
4.3.3.1															
4.3.4	95878	SINAPI	TRANSPORTE COM CAMINHÃO BASCULANTE DE 10 M³, EM VIA URBANA PAVIMENTADA, DMT ATÉ 30 KM (UNIDADE: TXKM). AF_07/2020	TXKM											14.800,89
4.3.4.1															
4.4	SINALIZAÇÃO														
4.4.1	C5 SEINFRA	PRÓPRIA	PLACA ESMALTADA PARA IDENTIFICAÇÃO DE NOME DE RUA, DIMENSÕES 45X25CM FIXADAS EM TUBO DE AÇO GALVANIZADO D=50MM	UND											1,00
4.4.1.1															
5	RUA NIVARDO RODRIGUES DA SILVA VIA 1														
5.1	TERRAPLANAGEM														
5.1.1	100575 ADP	SINAPI	REGULARIZAÇÃO DE SUPERFÍCIES COM MOTONIVELADORA. AF_09/2024	M2											2.295,00
5.1.1.1	EIXO														
5.1.1.2															
5.2	PAVIMENTAÇÃO														
5.2.1	101169 ADP	PRÓPRIA	EXECUÇÃO DE PAVIMENTO EM PARALELEPÍEDOS, REJUNTAMENTO COM ARGAMASSA TRAÇO 1:3 (CIMENTO E AREIA). AF_05/2020	M2											2.295,00
5.2.1.1															
5.2.1.1															
5.2.2	94273	SINAPI	ASSENTAMENTO DE GUIA (MEIO-FIO) EM TRECHO RETO, CONFECCIONADA EM CONCRETO PRÉ-FABRICADO, DIMENSÕES 100X15X13X30 CM (COMPRIMENTO X BASE INFERIOR X BASE SUPERIOR X ALTURA). AF_01/2024	M											900,00
5.2.2.1															
5.2.2.2	DESCONTO														
5.2.3	C0821-A	PRÓPRIA	COMPACTAÇÃO MECÂNICA DE CALÇAMENTO C/COMPACTADOR TIPO SAPO	M2											2.295,00
5.2.3.1															
5.2.4	87632 ADP	PRÓPRIA	SARJETA EM ARGAMASSA, MOLDADA IN LOCO EM TRECHO RETO, 30 CM BASE X 3 CM ALTURA.	M2											270,00
5.2.4.1															
5.2.4.2	DESCONTO														
5.3	TRANSPORTES														
5.3.1	100990	SINAPI	CARGA, MANOBRA E DESCARGA DE SOLOS E MATERIAIS GRANULARES EM CAMINHÃO BASCULANTE 10 M³ - CARGA COM PÁ CARREGADEIRA (CAÇAMBA DE 1,7 A 2,8 M³ / 128 HP) E DESCARGA LIVRE (UNIDADE: T). AF_07/2020	T											489,52
5.3.1.1															
5.3.2	93596	SINAPI	TRANSPORTE COM CAMINHÃO BASCULANTE DE 10 M³, EM VIA URBANA PAVIMENTADA, ADICIONAL PARA DMT EXCEDENTE A 30 KM (UNIDADE: TXKM). AF_07/2020	TXKM											20.559,99
5.3.2.1															



MUNICÍPIO DE SIMPLICIO MENDES - PI  
 PAVIMENTAÇÃO EM PARALELEPÍPEDO 6.724,00M2 DE VIAS PÚBLICAS NA CIDADE DE SIMPLICIO MENDES - PI  
 MEMÓRIA DE CÁLCULO

DATA BASE: SINAPI PI 11/2025, SEINFRA CE 28, ORSE SE 11/2025, SICRO PI 10/2025, COM DESONERAÇÃO

LEIS SOCIAIS (%): 90,66 BDI (%): 25,58

ITEM	CÓDIGO	FONTE	DESCRIÇÃO	UNID.	QUANT.	DMT	PESO	COEF.	COMP. (m)	LARG. (m)	ALT. (m)	ÁREA (m2)	VOL. (m3)	PARCIAL	TOTAL
------	--------	-------	-----------	-------	--------	-----	------	-------	-----------	-----------	----------	-----------	-----------	---------	-------

QUADRO DE RUAS				
Item	Descrição	Extensão (m)	Largura (m)	Área (m2)
1	RUA LONGUINHO SANTA	177,00	6,00	1.062,00
1.1	CABEÇA DE RUA	3,00	6,00	18,00
1.2	CABEÇA DE RUA	3,00	6,00	18,00
2	TRAVESSA RUA LONGUINHO SANTA	148,00	7,00	1.036,00
3	RUA NIVARDO RODRIGUES DA SILVA VIA 1	459,00	6,00	2.754,00
4	TERRAPLANAGEM	459,00	5,00	2.295,00
5				-
<b>TOTAL</b>				<b>7.183,00</b>

SINAPI PI 11/2025, SEINFRA CE 28, ORSE SE 11/2025, SICRO PI 10/2025,	
LSO:	90,66
BDI:	25,58

OBRA: PAVIMENTAÇÃO EM PARALELEPÍPEDO 6.724,00M2 DE VIAS PÚBLICAS NA CIDADE DE SIMPLICIO MENDES - PI

LOCAL: MUNICÍPIO DE SIMPLICIO MENDES - PI

DATA: SINAPI PI 11/2025, SEINFRA CE 28, ORSE SE 11/2025, SICRO PI 10/2025,

**CÁLCULO DO FRETE DE PARALELEPÍPEDO**

**1 - Dimensões do Paralelepípedo**

Largura: 12,00 cm  
 Altura: 12,00 cm  
 Comprimento: 14,00 cm  
 Junta: 1,50 cm

**2 - Massa Especifica do Material (Arenito)**

2.200,00 kg/m³

PESO ESPECIFICO DE MATERIAIS	KG/M3
ARENITO	2100 A 2300
BASALTO	1700
BRITA BASALTICA	1700
BRITA CALCAREA ARENARIA	1600

**3 - Distâncias e Cálculos**

Distância do Transporte em Via de Leito Natural (Km):

Distância do Transporte em Via Pavimentada (Km):

Massa de um paralelepípedo:

4,4352

Kg

0,00216

Massa do milheiro paralelepípedo:

4.435,20

Kg

Massa do milheiro paralelepípedo:

4,435

Ton

Taxa de pedra por m²:

48,10

und/m²

Massa de pedras / m²:

0,21330

ton/m²



## 8.0 – Relatório Fotográfico

## RELATÓRIO FOTOGRÁFICO



**RUA LONGUINHO SANTA**



**RUA LONGUINHO SANTA**



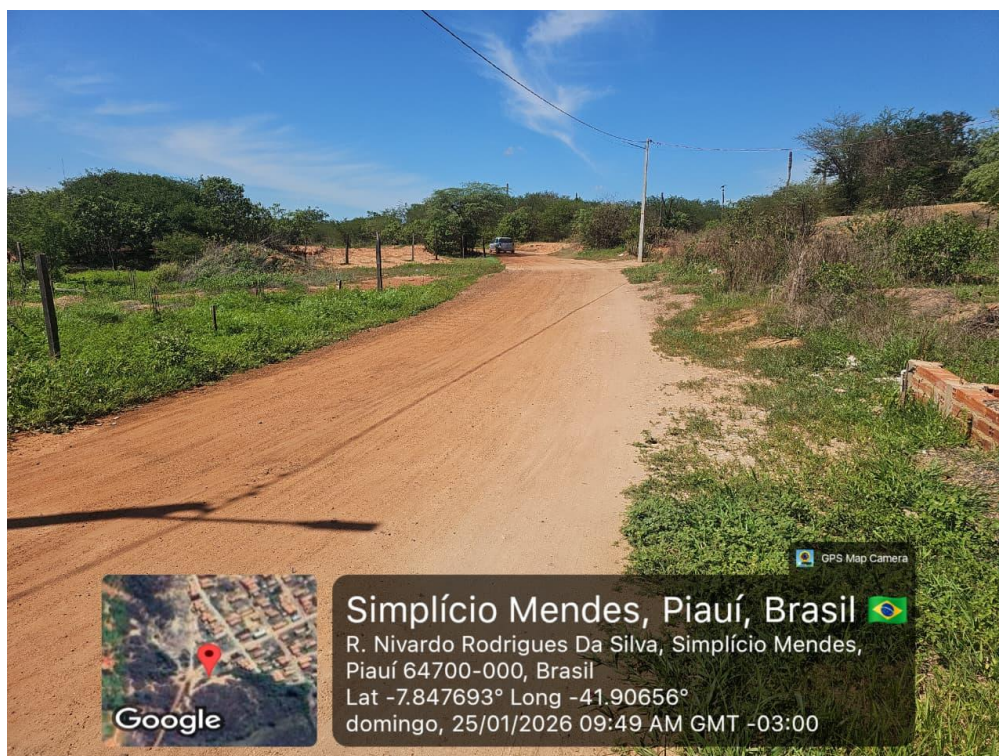
**TRAVESSA DA RUA LONGUINHO SANTA**



**TRAVESSA DA RUA LONGUINHO SANTA**



**RUA NIVARDO RODRIGUES**



**RUA NIVARDO RODRIGUES**



## 9.0 – Modelo Placa da Obra



SECRETARIA  
DO **TURISMO** - SETUR




**MAIS UMA OBRA DO GOVERNO DO ESTADO**

**EXECUÇÃO DE OBRAS DE INFRAESTRUTURA URBANA NO MUNICÍPIO DE [NOME DO MUNICÍPIO] - PI**

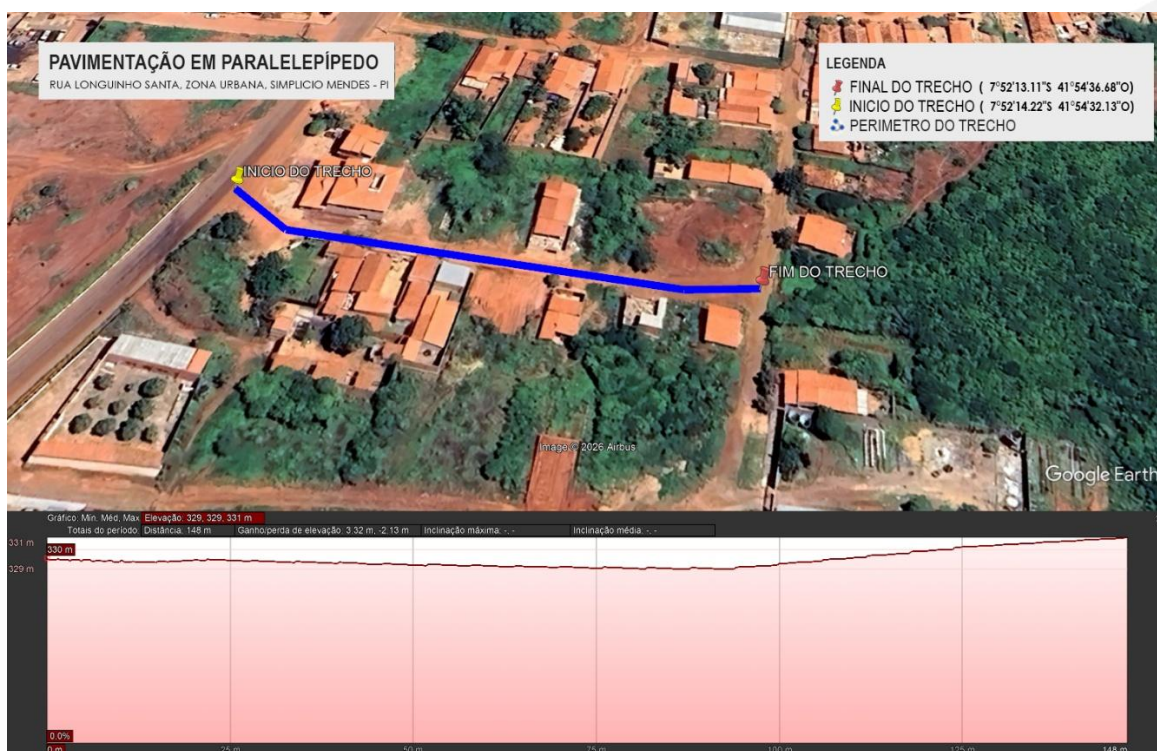
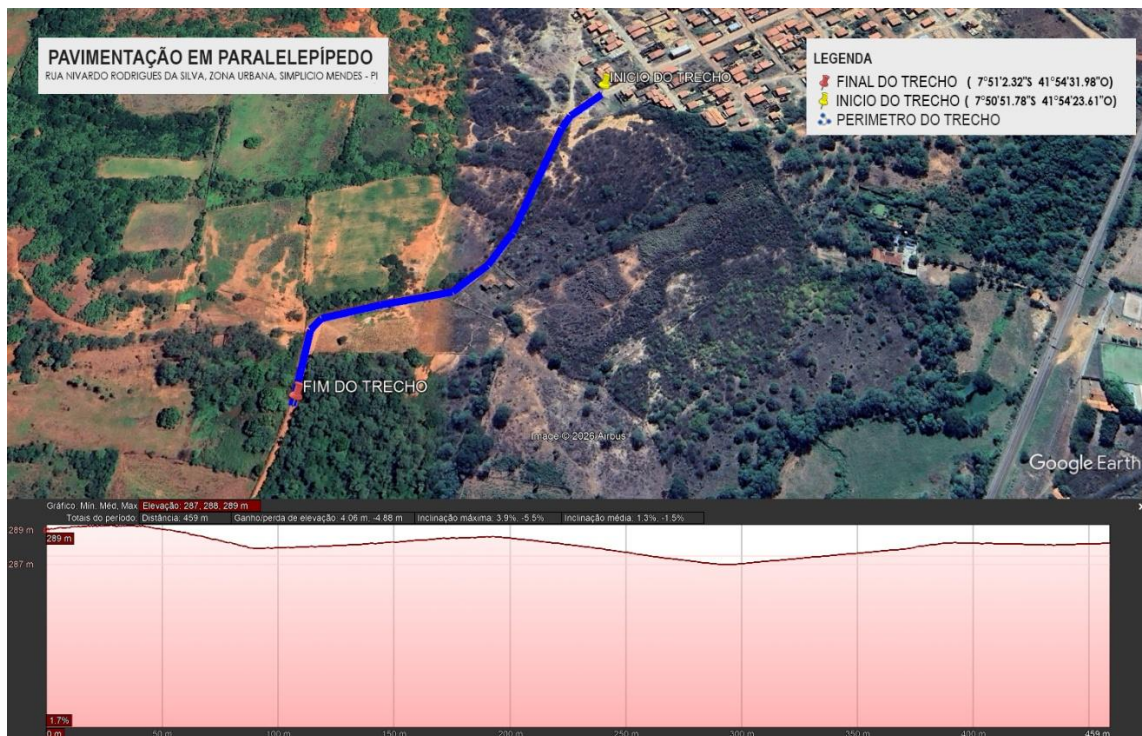
<b>CONTRATADO:</b>	<b>INVESTIMENTO:</b>	<b>PERÍODO DE EXECUÇÃO:</b>
--------------------	----------------------	-----------------------------

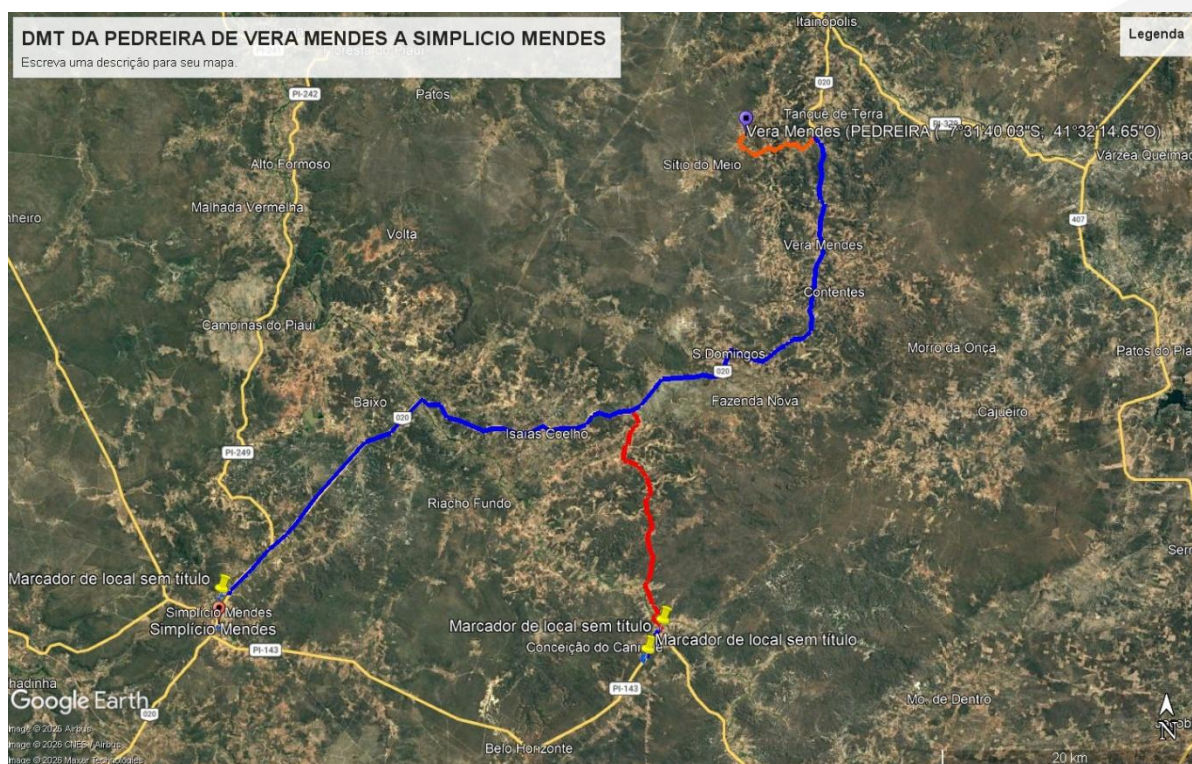
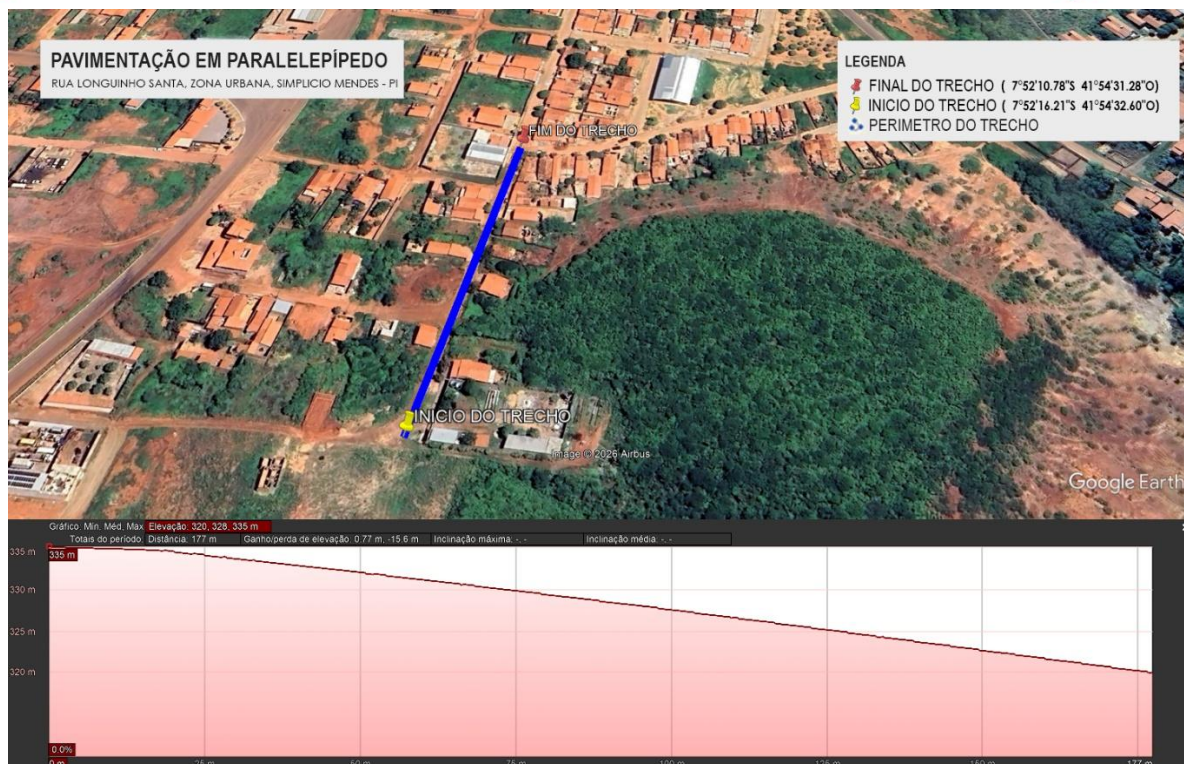
**SECRETARIA DE ESTADO DO TURISMO DO PIAUI – SETUR/PI**

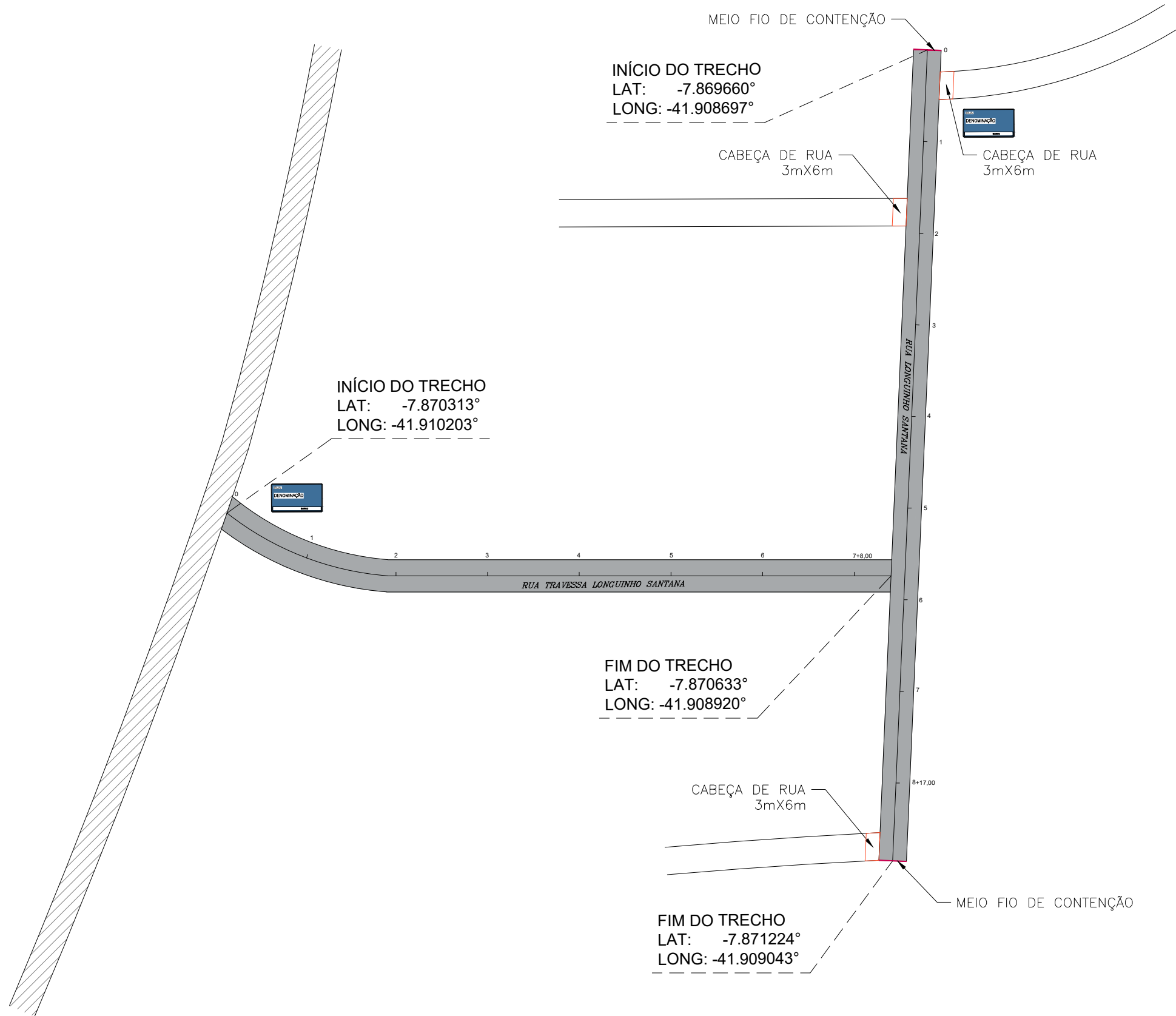
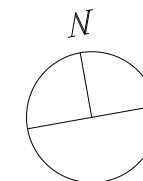




## 10.0 – PLANTAS TÉCNICAS





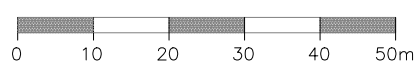


**LEGENDA**

- PAV. PARALELEPÍPEDO A IMPLANTAR
- PAV. ASFÁLTICO EXISTENTE
- PAV. PARALELEPÍPEDO EXISTENTE
- CANALETA A IMPLANTAR
- SARJETÃO A IMPLANTAR

- SENTIDO DAS ÁGUAS
- POSTE
- RN
- CABEÇA DE RUA
- PLACA DE IDENTIFICAÇÃO DE RUAS

**HORIZONTAL E VERTICAL**



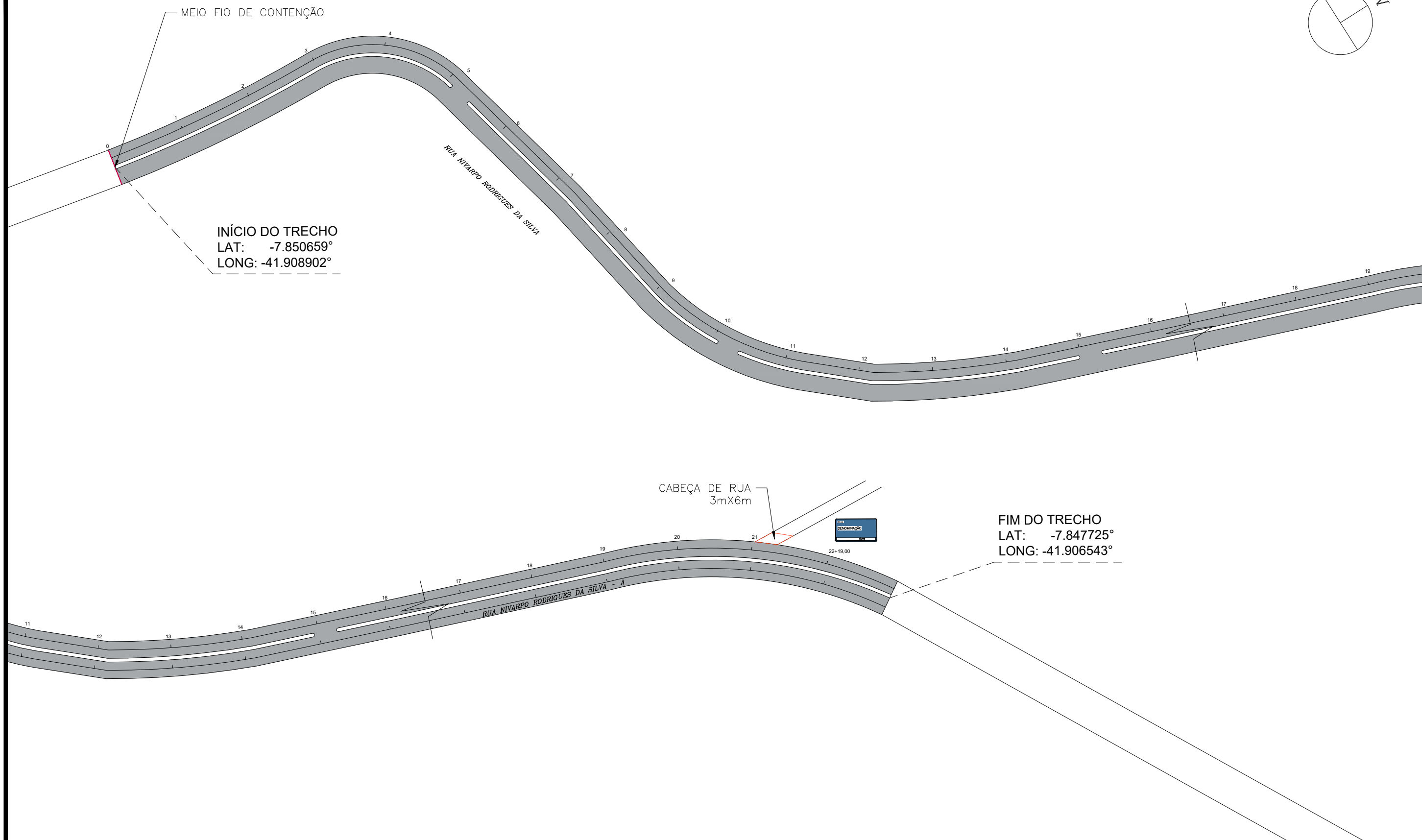
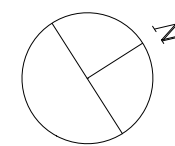
**NOTAS**

1. EVENTUAIS INTERFERÊNCIAS ENCONTRADAS DURANTE A EXECUÇÃO DA OBRA DEVERÃO SER IMEDIATAMENTE COMUNICADAS À PROJETISTA
2. TODAS AS MEDIDAS EM METROS

ESTADO DO PIAUÍ  
SECRETARIA DE ESTADO DO TURISMO – SETUR

OBRA: PAVIMENTAÇÃO EM PARALELEPÍPEDO  
 NOME: RUA LONGUINHO SANTANA E TRAVESSA LONGUINHO SANTANA  
 TRECHO: Est. 0+0,00 / 8+17,00m Est. 0+0,00 / 7+8,00m  
 MUNICÍPIO/LOCAL: SIMPLICIO MENDES – PIAUÍ  
 EXTENSÃO: 177,00m E 148,00m LARGURA DO PAVIMENTO: 6,00m e 7,00m

DATA: 02/2026 VISTO: DESENHO: ÁDINA SANTIAGO FLS: 01/01



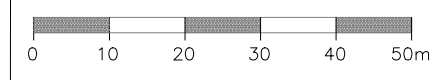
INÍCIO DO TRECHO  
LAT: -7.850659°  
LONG: -41.908902°

FIM DO TRECHO  
LAT: -7.847725°  
LONG: -41.906543°

LEGENDA

PAV. PARALELEPÍPEDO A IMPLANTAR		SENTIDO DAS ÁGUAS	
PAV. ASFÁLTICO EXISTENTE		POSTE	
PAV. PARALELEPÍPEDO EXISTENTE		RN	
CANALETA A IMPLANTAR		CABEÇA DE RUA	
SARJETÃO A IMPLANTAR		PLACA DE IDENTIFICAÇÃO DE RUAS	

HORIZONTAL E VERTICAL



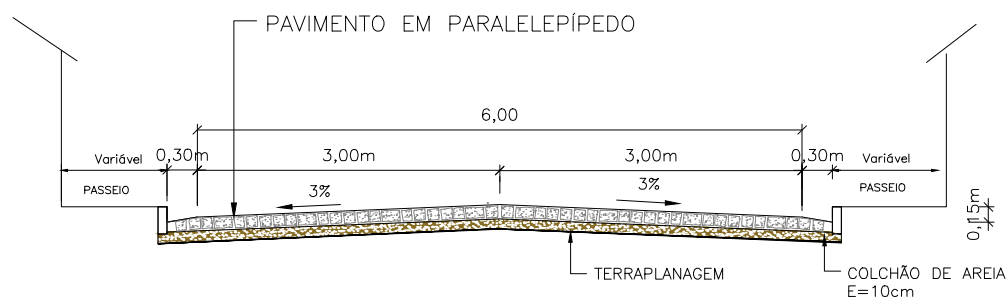
NOTAS

1. EVENTUAIS INTERFERÊNCIAS ENCONTRADAS DURANTE A EXECUÇÃO DA OBRA DEVERÃO SER IMEDIATAMENTE COMUNICADAS À PROJETA
2. TODAS AS MEDIDAS EM METROS

ESTADO DO PIAUÍ  
SECRETARIA DE ESTADO DO TURISMO - SETUR

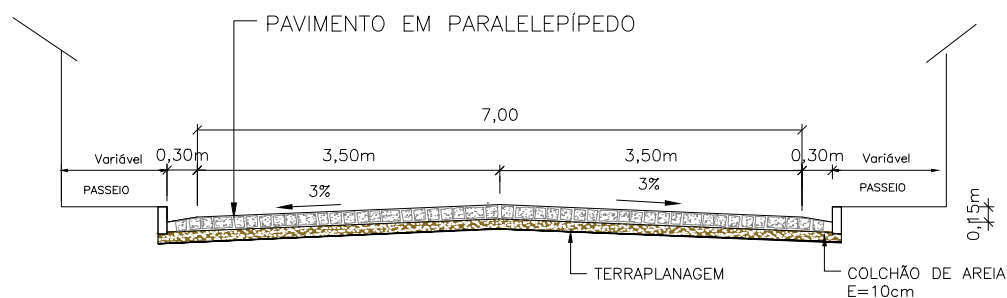
OBRA:	PAVIMENTAÇÃO EM PARALELEPÍPEDO
NOME:	RUA NIVARPO RODRIGUES DA SILVA
TRECHO:	Est. 0+0,00 / 22+19,00m
MUNICÍPIO/LOCAL:	SIMPLICIO MENDES - PIAUÍ
EXTENSÃO:	459,00m
DATA:	02/2026
VISTO:	
DESENHO:	ÁDINA SANTIAGO
FLS:	01/01

LARGURA DO PAVIMENTO: 10,00m



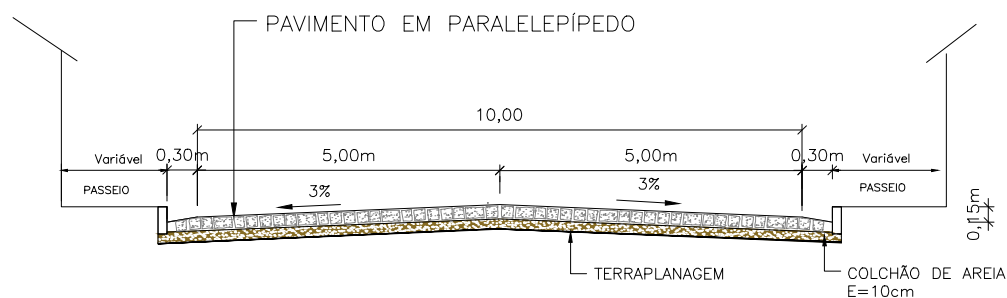
RUA LONGUINHO SANTANA  
 ESCALA: 1/75

<p>SECRETARIA DO TURISMO - SETUR</p>	Orgão:	SECRETARIA DE ESTADO DO TURISMO - SETUR	
	Obra:	PAVIMENTAÇÃO PARALELEPÍPEDO EM SIMPLICIO MENDES- PIAUÍ	
	Desenho:	SEÇÃO TIPO DE PAVIMENTAÇÃO	
	Data:	FEVEREIRO/2026	Escala:
		Prancha:	1/1



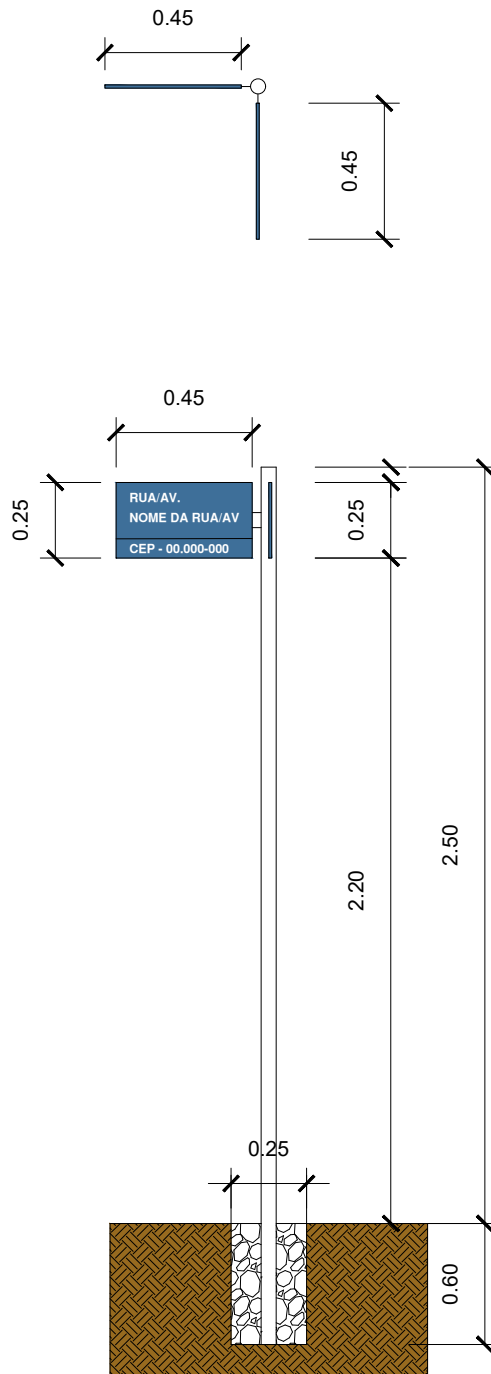
**RUA TRAVESSA LONGUINHO SANTANA**  
**ESCALA: 1/75**

<p>SECRETARIA DO TURISMO - SETUR</p>	Orgão:	SECRETARIA DE ESTADO DO TURISMO - SETUR	
	Obra:	PAVIMENTAÇÃO PARALELEPÍPEDO EM SIMPLICIO MENDES- PIAUÍ	
	Desenho:	SEÇÃO TIPO DE PAVIMENTAÇÃO	
	Data:	FEVEREIRO/2026	Escala:
		Prancha:	1/1



**RUA NIVARPO RODRIGUES DA SILVA**  
**ESCALA: 1/75**

	Orgão:	SECRETARIA DE ESTADO DO TURISMO - SETUR	
	Obra:	PAVIMENTAÇÃO PARALELEPÍPEDO EM SIMPLICIO MENDES- PIAUÍ	
	Desenho:	SEÇÃO TIPO DE PAVIMENTAÇÃO	
	Data:	FEVEREIRO/2026	Escala:
		Prancha:	1/1

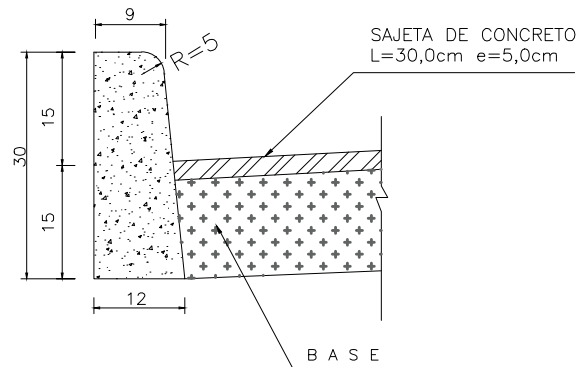


PLACA DE REGULAMENTAÇÃO  
ESCALA: 1/25



Orgão:	SECRETARIA DE ESTADO DO TURISMO - SETUR	
Obra:	PAVIMENTAÇÃO EM PARALELEPÍEDO EM SIMPLICIO MENDES - PIAUÍ	
Desenho:	PLACA DE IDENTIFICAÇÃO DE RUAS	
Data:	Escala:	Prancha:
FEVEREIRO/2026	1/25	1/1

MEIO-FIO DE CONCRETO MFC 05



CONSUMOS MÉDIOS		UNID.
ESCAVAÇÃO	≤ 0,05m <sup>3</sup> /m	
CONCRETO fck ≥ 11 MPa	0,034m <sup>3</sup> /m	
FORMAS DE MADEIRA COMUM	0,63 m <sup>2</sup> /m	

SARJETA DE CONCRETO E MEIO-FIO  
ESCALA: 1/10



Orgão:

SECRETARIA DE ESTADO DO TURISMO - SETUR

Obra:

PAVIMENTAÇÃO EM PARALELEPÍPEDO EM SIMPLICIO MENDES - PIAUÍ

Desenho:

SARJETA DE CONCRETO E MEIO-FIO

Data:

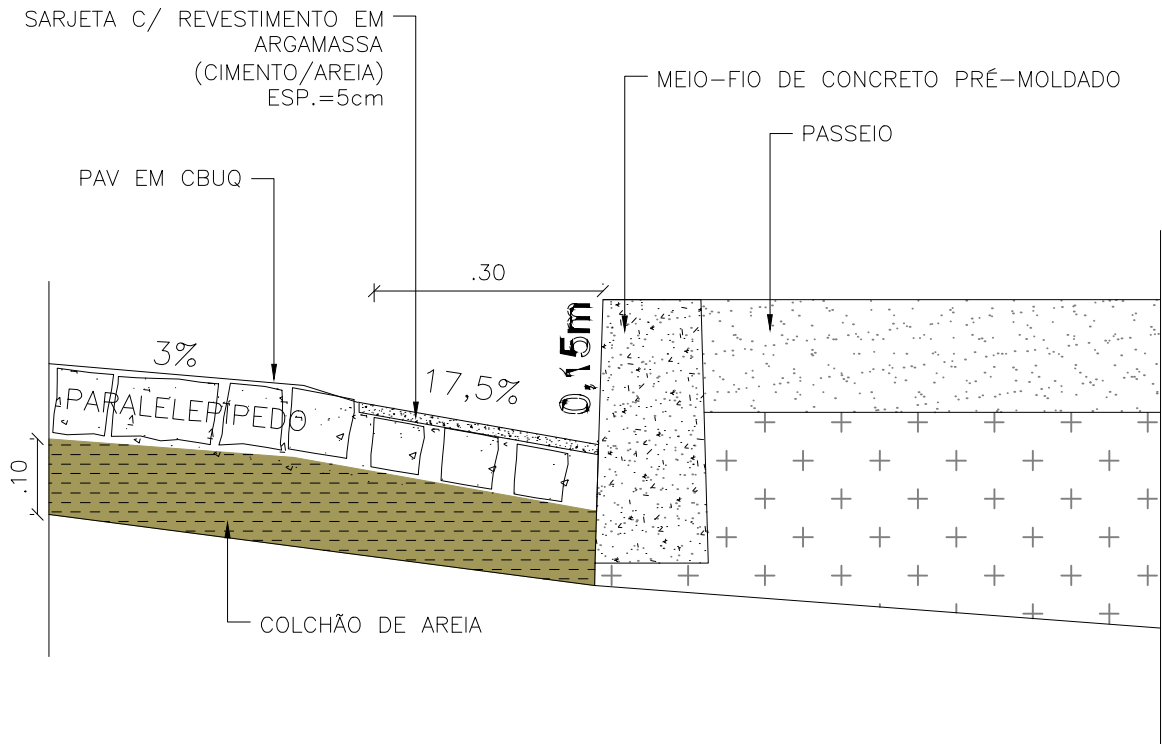
FEVEREIRO/2026

Escala:

1/10

Prancha:

1/1



**DETALHE SARJETA**  
 ESCALA: 1/10



Orgão:	SECRETARIA DE ESTADO DO TURISMO - SETUR		
Obra:	PAVIMENTAÇÃO EM PARALELEPÍPEDO EM SIMPLICIO MENDES - PIAUÍ		
Desenho:	DETALHE SARJETA		
Data:	FEVEREIRO/2026	Escala:	1/10
		Prancha:	1/1



## 11.0 – MAPA DE SITUAÇÃO



## 11.0 – MAPA DE SITUAÇÃO DO MUNICÍPIO



