

RELATÓRIO FOTOGRÁFICO

**OBRA: PAVIMENTAÇÃO EM PARALELEPÍEDO DE VIAS PÚBLICAS MUNICÍPIO
DE TERESINA PI**

JUNHO/2025

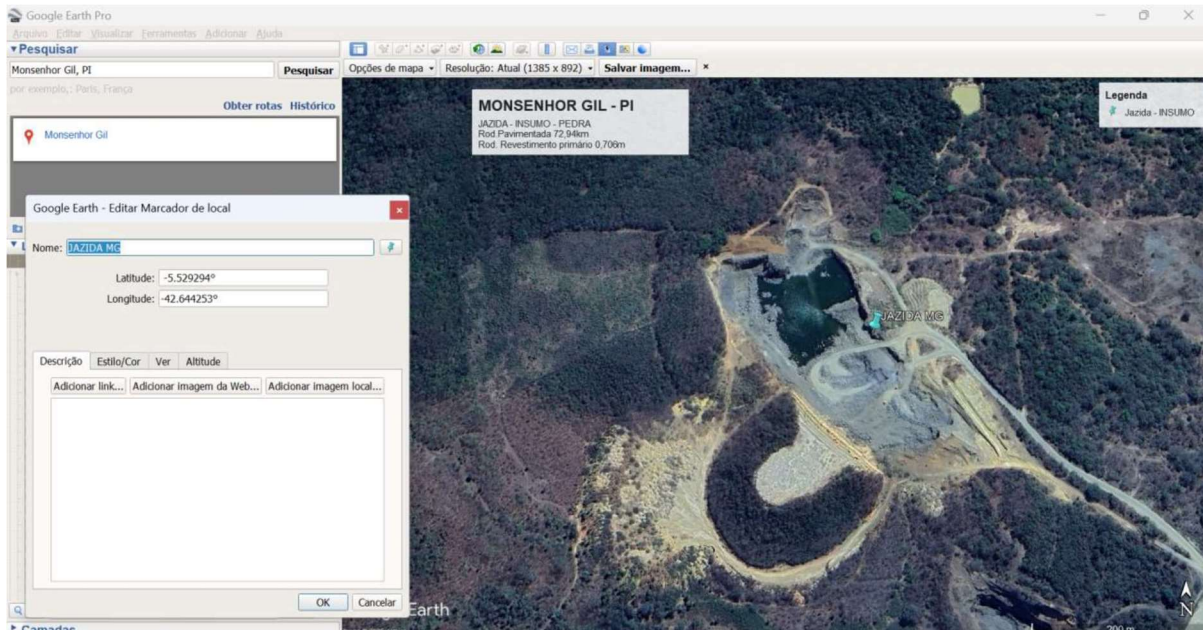
RUA PROJETADA JACINTA ANDRADE (598,00 x 6,00m)



RUA 22 (600,00 x 6,00m)



JAZIDA INSUMO – PEDRA



Jonatas Ferreira Passos
Jonatas Ferreira Passos
Engenheiro Civil
CREA- PI: 26431