

PROJETO DE REFORMA

escala:  
1/1180

CLIENTE:  
PREFEITURA MUNICIPAL DE ITAPORANGA PB

REFORMA E AMPLIAÇÃO DA ESCOLA JACINTA CHAVES

RESPONSÁVEL PELO PROJETO: WILDEBRANDO CUSTÓDIO PEREIRA



QUADRO DE ESQUADRIAS

CÓDIGO	DESCRIÇÃO	DIMENSÕES (arg. x alt.)
P.01	Portão de Ferro	2,00 m x 2,10 m
P.02	porta de giro em madeira	0,80 m x 2,10 m
P.03	porta de giro em madeira	0,80 m x 2,10 m
P.04	Portão de Ferro	1,00 m x 2,10 m

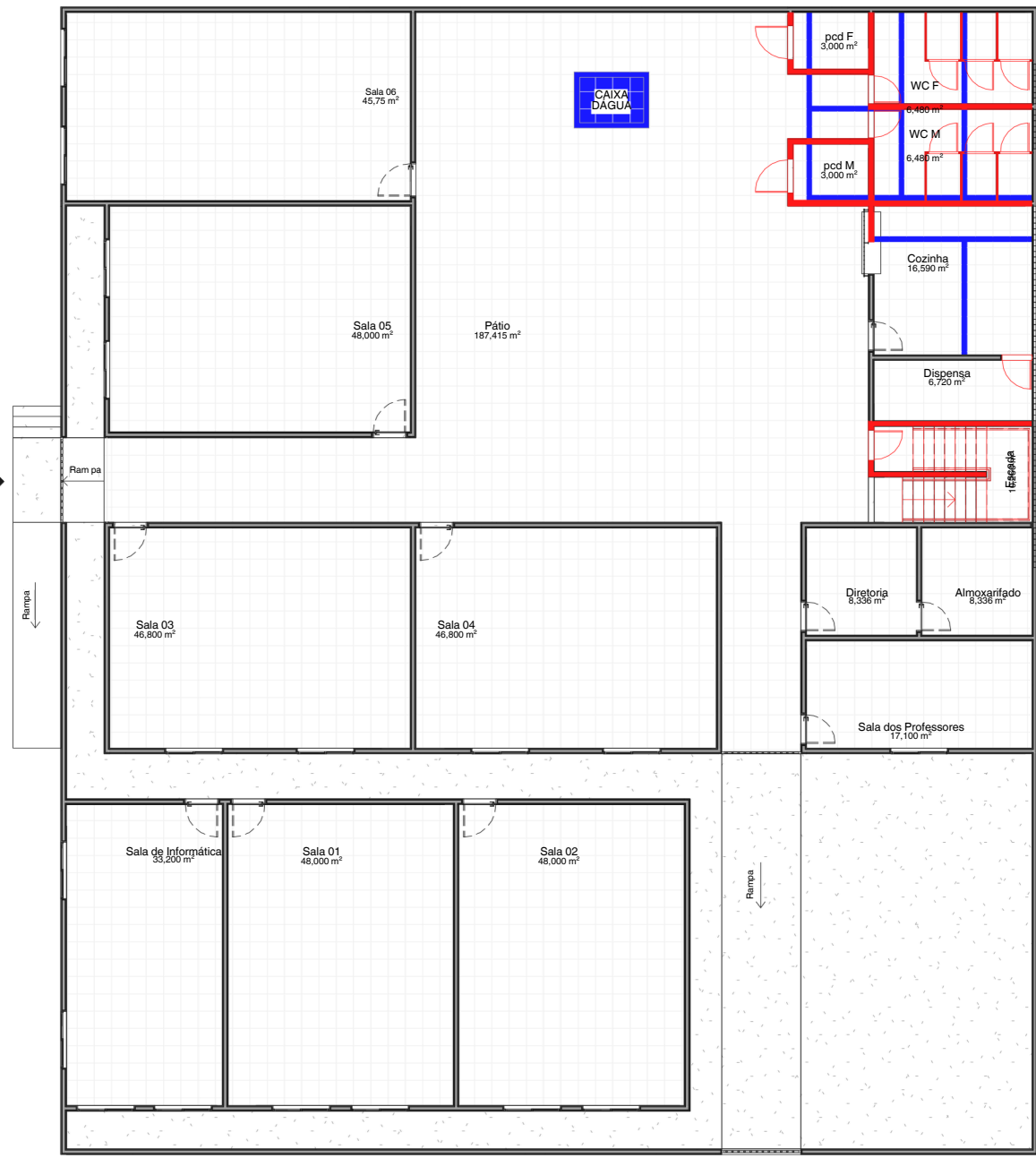
RESPONSÁVEL PELO PROJETO: WILDEBRANDO CUSTÓDIO PEREIRA

**REFORMA E AMPLIAÇÃO DA ESCOLA JACINTA CHAVES**

CLIENTE: PREFEITURA MUNICIPAL DE ITAPORANGA PB

escala: 1/180

PROJETO DE REFORMA



Demolir  
Construir

Rua Deocleciano Pereira Neves



Rua Antônio Santos

ACESSO PRINCIPAL

1 PLANTA BAIXA TÉRREO | CONSTRUIR / DEMOLIR  
ESCALA 1 : 180

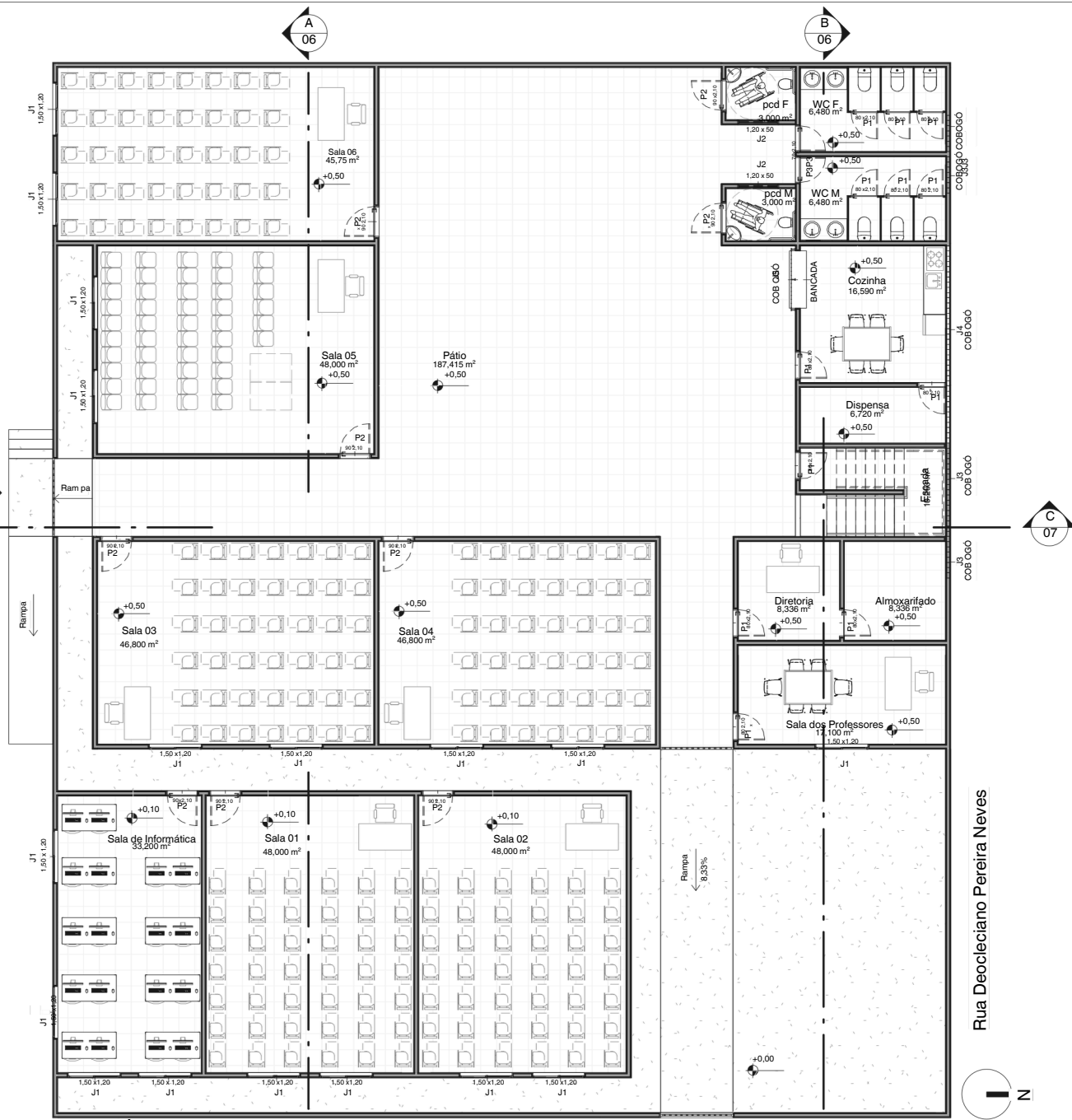
RESPONSÁVEL PELO PROJETO: WILDEBRANDO CUSTÓDIO PEREIRA

**REFORMA E AMPLIAÇÃO DA ESCOLA JACINTA CHAVES**

CLIENTE: PREFEITURA MUNICIPAL DE ITAPORANGA PB

PROJETO DE REFORMA

escala: 1/1180



1 PLANTA BAIXA DE LAYOUT TÉRREO  
 ESCALA 1 : 180

Rua Antônio Santos

Rua Deocleciano Pereira Neves

ACESSO PRINCIPAL

RESPONSÁVEL PELO PROJETO: WILDEBRANDO CUSTÓDIO PEREIRA

**REFORMA E AMPLIAÇÃO DA ESCOLA JACINTA CHAVES**

CLIENTE: PREFEITURA MUNICIPAL DE ITAPORANGA PB

PROJETO DE REFORMA

escala: 1/180



1 PLANTA BAIXA TÉCNICA TÉRREO  
 ESCALA 1 : 180

Rua Antônio Santos

Rua Deocleiano Pereira Neves

ACESSO PRINCIPAL

RESPONSÁVEL PELO PROJETO: WILDEBRANDO CUSTÓDIO PEREIRA

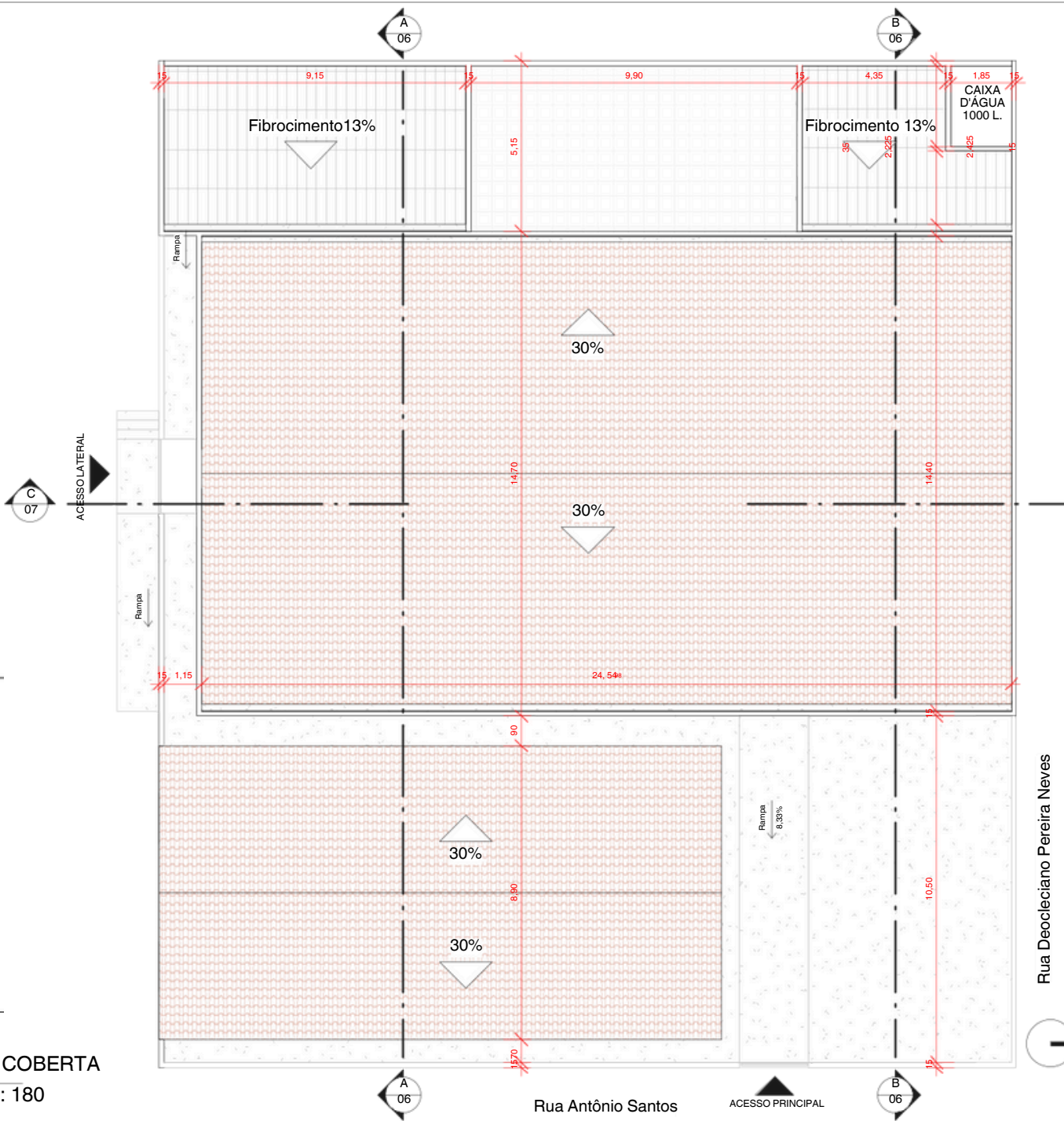
**REFORMA E AMPLIAÇÃO DA ESCOLA JACINTA CHAVES**

CLIENTE: PREFEITURA MUNICIPAL DE ITAPORANGA PB

escalar: 1/180

**PROJETO DE REFORMA**

1 PLANTA DE COBERTA  
 ESCALA 1 : 180



RESPONSÁVEL PELO PROJETO: WILLDELBRANDO CUSTÓDIO PEREIRA

# REFORMA E AMPLIAÇÃO DA ESCOLA JACINTA CHAVES

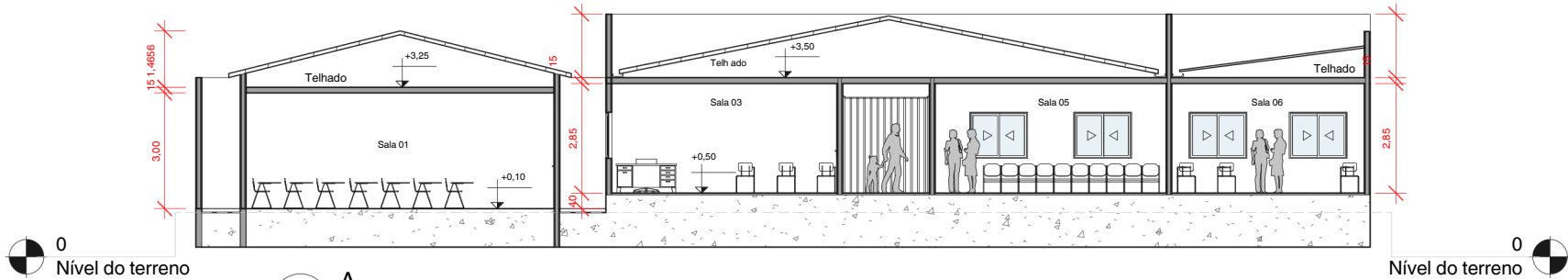
CLIENTE:

PREFEITURA MUNICIPAL DE ITAPORANGA PB

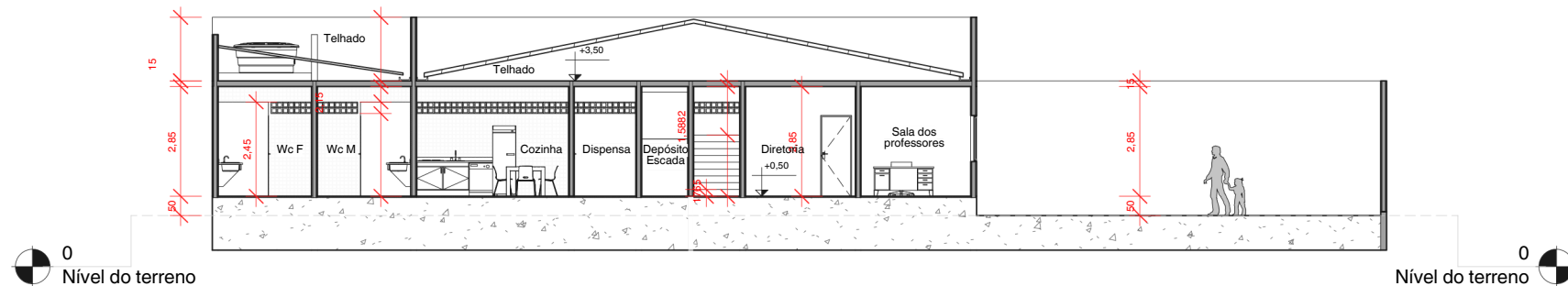
escala:

1/180

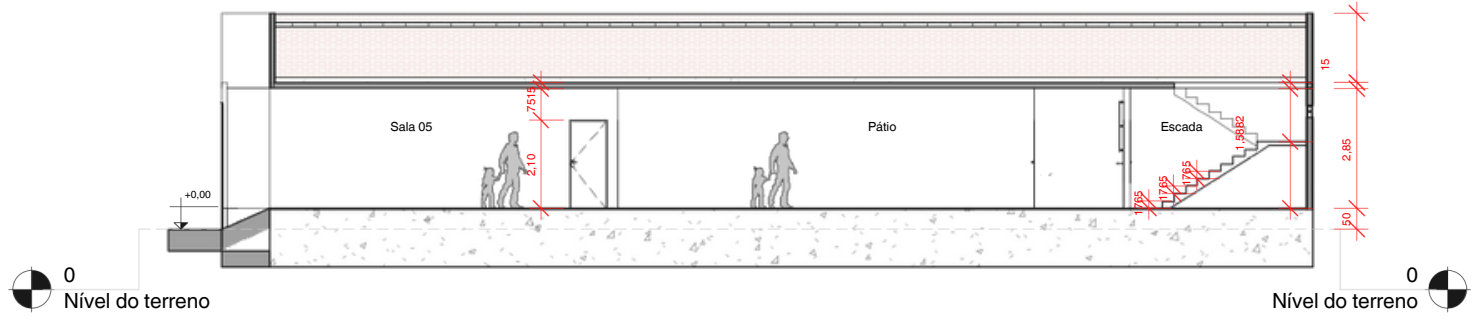
## PROJETO DE REFORMA



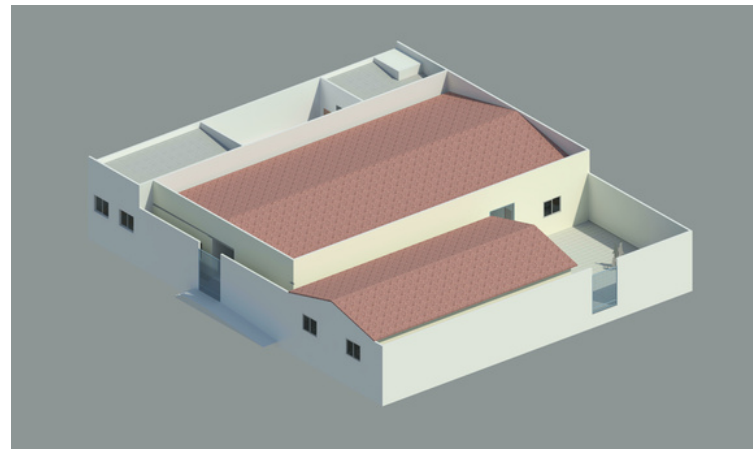
1 A  
ESCALA 1:180



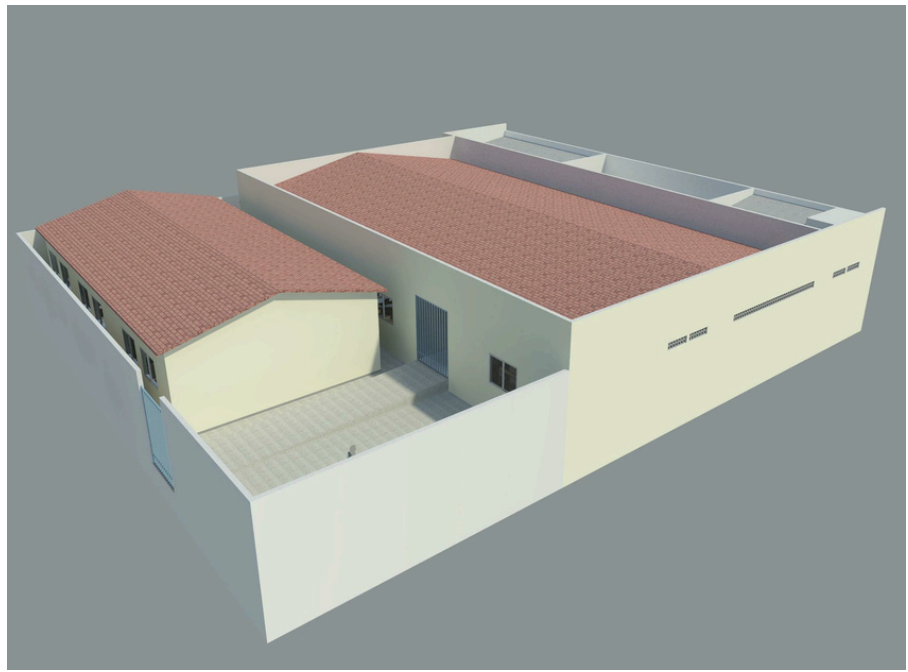
2 B  
ESCALA 1:180



1 C  
ESCALA 1 : 180



01 PERSPECTIVA 01  
ESCALA 1 : 1



02 PERSPECTIVA 02  
ESCALA 1 : 1



PERSPECTIVA 03

*Handwritten signature or initials.*

### LOUÇAS E MATERIAIS SANITÁRIOS

AMBIENTE	QT.	NOME	MODELO
WC'S TÉRREO	06	BACIA SANITÁRIA COM CAIXA ACOPLADA	CONVENCIONAL
WC PCD	02	BACIA SANITÁRIA COM CAIXA ACOPLADA	CONVENCIONAL PARA PCD
WC PCD	02	KIT BARRAS DE APOIO	CONVENCIONAL PARA PCD
COBERTA	01	CAIXA DÁGUA	FIBROCIMENTO 1.000L
WC'S TÉRREO	04	CUBA (2 CUBAS P/ BANCADA)	CONVENCIONAL
WC'S PCD	02	CUBA	CONVENCIONAL PARA PCD
COZINHA	01	BANCADA 0,50 X 1,65	--
WC'S TÉRREO	06	CABINE / DIVISÓRIA	CONVENCIONAL

### ESPECIFICAÇÃO ESQUADRIAS - JANELAS

CÓD.	QT.	LARGURA	ALTURA	PEITORIL	TIPO
J1	17	1,50	1,20	0,90	JANELA DE CORRER
J2	2	1,20	0,50	1,60	BOCA-DE-LOBO
J3	81	0,10	0,10	2,15	COBOGÓ
J4	76	0,10	0,10	2,15	COBOGÓ
J5	77	0,10	0,10	--	COBOGÓ

### ESPECIFICAÇÃO ESQUADRIAS - PORTAS

CÓD.	QT.	LARGURA	ALTURA	TIPO
P1	12	0,80	2,10	PORTA DE ABRIR MADEIRA
P2	07	0,90	2,10	PORTA DE ABRIR MADEIRA
P3	02	0,76	2,10	PORTA DE ABRIR MADEIRA

### QUADRO DE ÁREAS INTERNAS

ITEM	AMBIENTE	NÍVEL	ÁREA
01			8,34 m <sup>2</sup>
02	Almoxarifado	Térreo	16,59 m <sup>2</sup>
03	Cozinha	Térreo	8,34 m <sup>2</sup>
04	Diretoria	Térreo	6,72 m <sup>2</sup>
05	Dispensa	Térreo	10,26 m <sup>2</sup>
06	Escada	Térreo	3,00 m <sup>2</sup>
07	pcd F	Térreo	3,00 m <sup>2</sup>
08	pcd M	Térreo	187,42 m <sup>2</sup>
09	Pátio	Térreo	48,00 m <sup>2</sup>
10	Sala 01	Térreo	48,00 m <sup>2</sup>
11	Sala 02	Térreo	46,80 m <sup>2</sup>
12	Sala 03	Térreo	46,80 m <sup>2</sup>
13	Sala 04	Térreo	48,00 m <sup>2</sup>
14	Sala 05	Térreo	45,75 m <sup>2</sup>
15	Sala 06	Térreo	33,20 m <sup>2</sup>
16	Sala de Informática	Térreo	17,10 m <sup>2</sup>
17	Sala dos Professores	Térreo	6,48 m <sup>2</sup>
18	WC F	Térreo	6,48 m <sup>2</sup>
	WC M	Térreo	