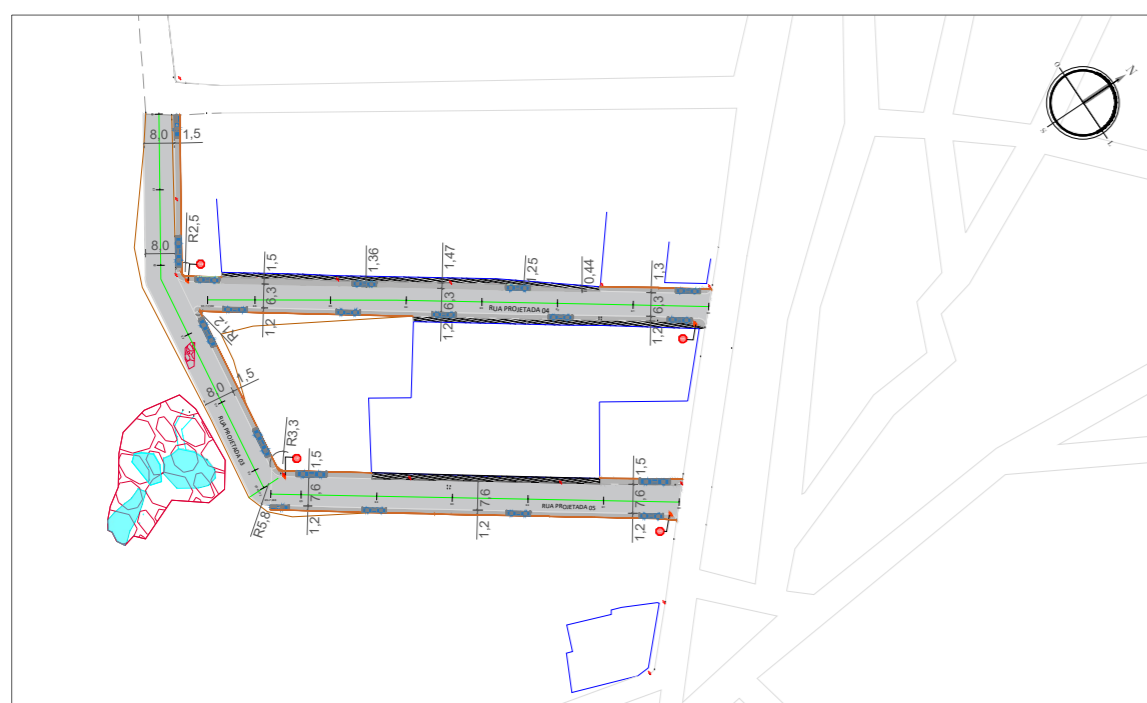


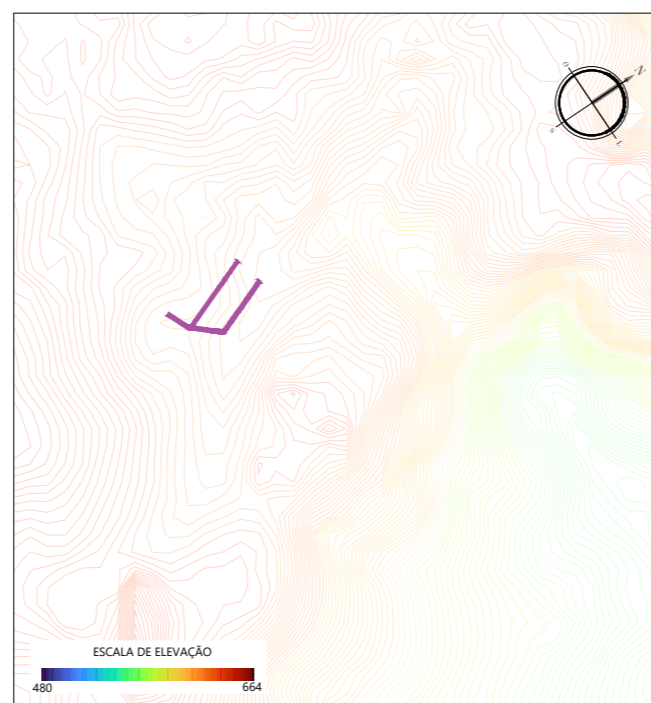
**PLANTA BAIXA - BACIA DE CONTRIBUIÇÃO**

Geral  
ESCALA: 1/2000



**PLANTA BAIXA-PAVIMENTAÇÃO / SINALIZAÇÃO**

Geral  
ESCALA: 1/2000



**PLANIMETRIA**

Geral  
ESCALA: S/E

COORDENADAS MÉTRICAS (UTM)		
Pontos	Longitude (E)	Latitude (N)
A	184273.7184	9222474.1051
B	184211.798	9222385.602
C	184209.382	9222384.924
D	184111.8391	9222416.9476
E	184155.5798	9222396.2239
F	184235.0776	9222509.3992



**PLANTA LOCALIZAÇÃO**

Plano Geral  
ESCALA: S/E

**NOTAS:**

- Os postes são apresentados como pontos de locação, para melhor visualização, sua dimensão em projeto não condiz com a realidade e sempre que sua locação estiver atrapalhando a construção dos elementos do projeto, deve ser solicitado a concessionária de energia a sua relocação, para garantir a acessibilidade dos usuários;
- O serviço de demolição vai ser executado pela prefeitura e o pavimento que está indicado como "reconstrução de calçada" deve ser precedido também da demolição da calçada;
- A reconstrução das calçadas nas rotas acessíveis busca ter uma largura mínima de tráfego de 1,20m(em casos particulares, deixar largura mínima para passagem de cadeirantes de 80 cm). Em casos particulares de adequação de calçadas deve ocorrer a remoção de parte da calçada existente, tentando não afetar a usabilidade e acesso dos moradores, sem deixar de garantir a acessibilidade geral da população, atendendo as normas;
- As placas de sinalização são dispostas em uma possível localização, deve seguir o modelo e distanciamentos do detalhamento sempre que possível;
- Para garantir a acessibilidade, deve-se atentar a locação dos postes e viabilizar, sempre que possível, deve ser feita sua relocação para que o tráfego de pedestre seja prioritariamente feito pela calçada com largura mínima de 1,20m;
- A rampas podem ser deslocadas e ter seu centro aumentado para viabilizar a entrada de veículos nas garagens (Atendendo-se as especificações de acessibilidade quanto a inclinação e ao piso podotátil);
- A topografia base para este projeto foi fornecida pela Prefeitura Municipal de Esperança/PB;
- As curvas de níveis apresentadas na Planimetria são de 1 em 1 metro e foram obtidas a partir de um Modelo Digital de Elevação para estudo das bacias de contribuição de Drenagem e o entendimento do direcionamento de fluxo das águas, para maiores detalhamentos, deve ser observado a curvas de níveis da topografia na planta de drenagem;
- O memorial descritivo apresenta o estudo e cálculos para a definição dos objetos de drenagem superficial.

PROPRIETÁRIO		PREFEITURA MUNICIPAL DE ESPERANÇA - PB	
PROJETO		IGOR BRASIL LINS - CREA 1620387549	
	ENDEREÇO:	BAIRRO SÃO FRANCISCO - ZONA URBANA - ESPERANÇA/PB RUA PROJETADA 03, RUA PROJETADA 04 E RUA PROJETADA 05	
	PROJETO:	PAVIMENTAÇÃO DE VIAS NA ZONA URBANA DE ESPERANÇA/PB	
	OBSERVAÇÕES:	<ul style="list-style-type: none"> <li>Contrato de repasse: OP 1088219-54   CONVÊNIO 945115</li> </ul>	
ESCALA:	Indicadas	DESENHO:	PROJETO PLANIMÉTRICO
CONTROLE:	ROVO	PRANCHA:	04/06