

Figure 10 displays the geometric models of the 150 mm diameter and 150 mm height concrete specimens, showing the reinforcement layout for six different views (V1 to V6). The specimens are reinforced with 2 N8 Ø8.0 C-590 bars and 2 N12 Ø8.0 C-344 bars. The reinforcement is placed in a grid pattern, with longitudinal bars spaced at 200 mm and transverse bars spaced at 100 mm. The specimens are shown in a cross-section view, with the top and bottom reinforcement bars clearly visible. The dimensions are given in millimeters (mm).

V7
ESC 1:50

29

2 N16 ø8.0 C=578

1 N15 ø8.0 C=469

25

121

67 N1 ø5.0 C=65

1 N5 ø6.3 C=198

220c

339

229 N1 c/12

17 N1 c/13

13 N1 c/13

160

219

94.01

28

286

P11

P10

P7

P4

L A

V2

P1

SEÇÃO A-A
ESC 1:25

V8
ESC 1:50

32

2 N19 ø8.0 C=986

1 N17 ø8.0 C=221

25

121

59 N2 ø5.0 C=75

23 N2 c/15

13 N2 c/15

100

339

338.89

184.01

184.01

26

286

P12

V5

P8

P5

L A

V2

P2

SEÇÃO A-A
ESC 1:25

V9
ESC 1:50

27

2 N20 ø8.0 C=986

1 N18 ø8.0 C=943

25

121

74 N1 ø5.0 C=65

23 N1 c/12

16 N1 c/12

937

339

339

184

26

286

P13

L A

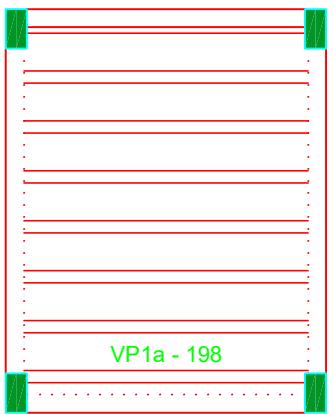
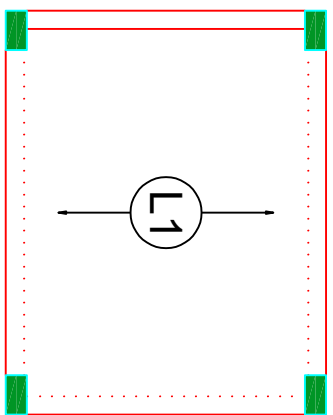
P9

P6

P3

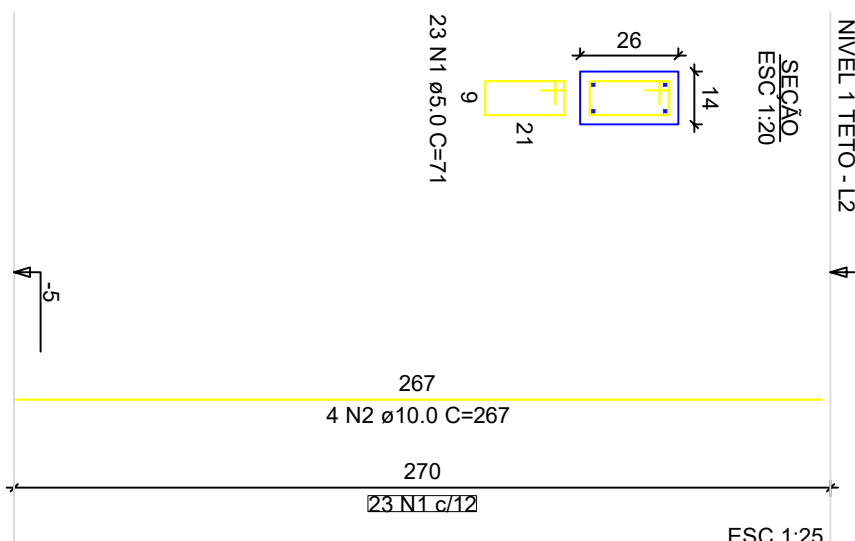
SEÇÃO A-A
ESC 1:25

ATENÇÃO:
Prever armaduras de esperas e respectivos pilares de amarração das paredes laterais junto ao telhado (oitão), conforme método construtivo empregado.



Armação positiva das lajes do pavimento Nivel 1 Teto
escala 1:50

Planta de vigotas pré-moldadas
escala 1:50

$$\begin{aligned} P_1 &= P_2 = P_3 = P_4 = P_5 = P_6 = P_7 = \\ &= P_8 = P_9 = P_{10} = P_{11} = P_{12} = \\ &= P_{13} \end{aligned}$$


GOVERNO FEDERAL
BOLSA FAMILIA
CAIXA
NOVO PAC
Minha Casa
Minha Vida

Projeto estrutural exemplo, de uso facultado, conforme observações ao lado.	
CAIXA	
Novo PAC FHNIS Sub50	
PROJETO ESTRUTURAL	
PLANTA DE ARMADURAS	
NIVEL 1 TEITO	
Desenho: xxx	DESENHO
Escala: Indicada	01
Data: 09/05/25	
Revisão: 01	
Unidade: cm	
FOLHA	
03/03	