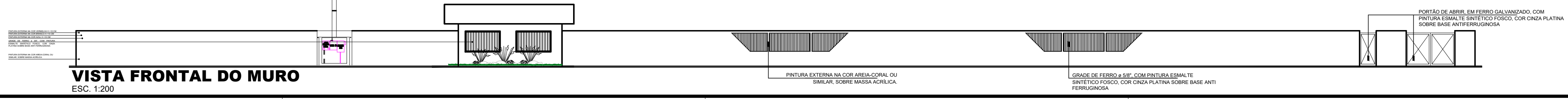


PLANTA BAIXA PROPOSTA
ESC. 1:200



VISTA FRONTAL DO MURO
ESC. 1:200

RESPONSÁVEL TÉCNICO:	
Eng. Juarez Luis Pimenta Junior CREA Nº 219.323 - D/MG	
 	
CONCLUSÃO DA CONSTRUÇÃO DA ESCOLA PADRÃO 12 SALAS	
ESTABELECIMENTO: ESCOLA PADRÃO 12 SALAS CASA DE TÁBUA	
ENDEREÇO: Av. Perimetral (BR 158) - Distrito de Casa de Tabua, Santa Maria das Barreiras	
PROJETO BÁSICO DE ARQUITETURA	
DESCRIÇÃO DA PRONHA: PLANTA BAIXA PROPOSTA - ELEVACÃO FRONTAL	DATA: DEZEMBRO/2023 ESCALA: 1:75 DESENVOLVIMENTO:
VERSÃO: V02	DESCRIÇÃO DA VERSÃO: