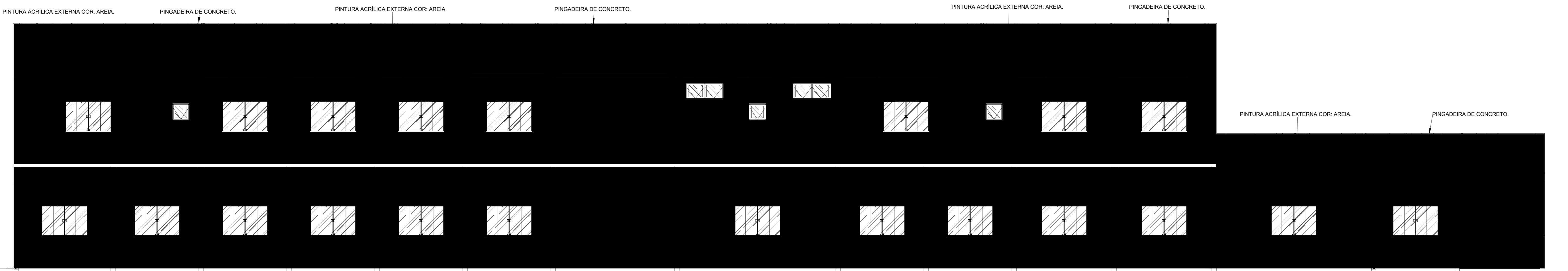
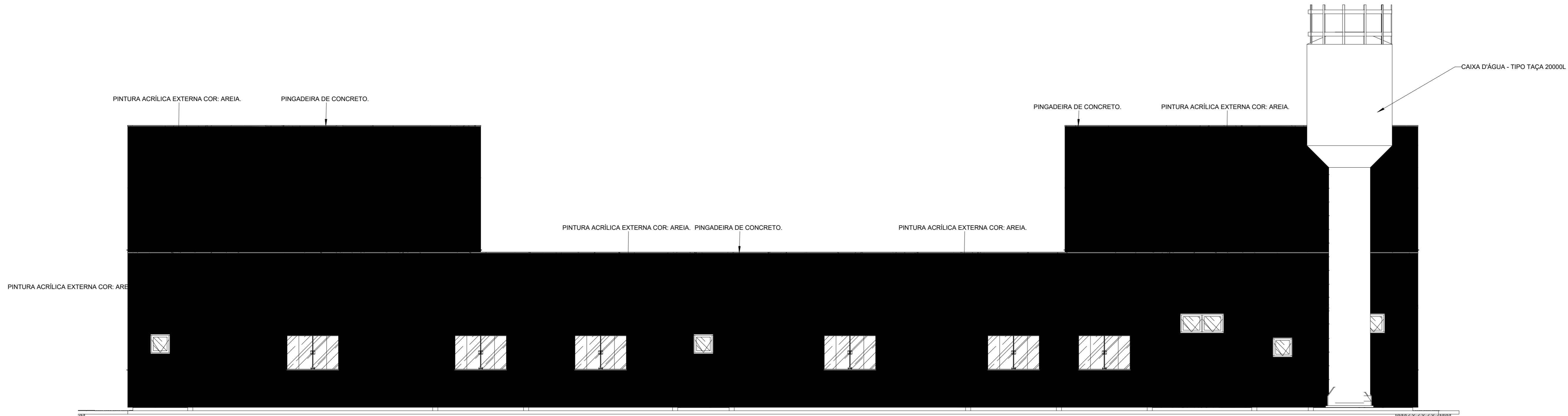


FACHADA DIREITA
1:65



FACHADA ESQUERDA
1:65



FACHADA POSTERIOR
1:65



FACHADA FRONTAL
1:65

TÍTULO: CONSTRUÇÃO DE PRÉDIO PÚBLICO MUNICIPAL	
ENDEREÇO: AVENIDA RUI BARBOSA - Nº 104 - CENTRO - SANTA MARIA DAS BARREIRAS - PA - CEP: 68550000	
PROPRIETÁRIO: PREFEITURA MUNICIPAL DE SANTA MARIA DAS BARREIRAS	
AUTOR DO PROJETO: JUAREZ LUIS PIMENTA JUNIOR ENGENHEIRO CIVIL CREIA: 219.323-D/MS	
ASSINATURAS: JUAREZ LUIS PIMENTA JUNIOR ENGENHEIRO CIVIL CREIA: 219.323-D/MS PREFEITURA MUNICIPAL DE SANTA MARIA DAS BARREIRAS	
PROJETO: ARQUITETÔNICO	TIPOLOGIA DA OBRA: PADRÃO MÉDIO
CONTEÚDO: FACHADAS	
ÁREA CONSTRUIDA: 2.077,77 M ²	COORDENADAS GEOGRÁFICAS: LATITUDE: -8.870892, LONGITUDE: -49.716254
ESCALA: INDICADA	DATA: 25 / 02 / 2026
REVISÃO: 06	Nº ART. PROJETO: PA02051209851
06/06	
PREFEITURA MUNICIPAL DE SANTA MARIA DAS BARREIRAS - PARA	
PRANCHA FORMATO A0: 1189 x 840 mm	