



GOVERNO DO ESTADO DO PARÁ
PREFEITURA MUNICIPAL DE SANTA MARIA DAS BARREIRAS
SECRETARIA MUNICIPAL DE OBRAS - SEMOB

PROJETO PRELIMINAR DE LOCALIZAÇÃO PARA
IMPLANTAÇÃO DE PAVIMENTAÇÃO ASFÁLTICA
COM USO DE CONCRETO BETUMINOSO USINADO
A QUENTE – CBUQ.

*LOCALIZAÇÃO: DISTRITO DE NOVA ESPERANÇA, VILA SÃO
JOÃO BATISTA, CAPADA VERMELHA E DISTRITO DE CASA DE
TÁBUA, MUNICÍPIO DE SANTA MARIA DAS BARREIRAS/PA*

ENGENHEIRO CIVIL RESPONSÁVEL
JONAS NERYS

Santa Maria das Barreiras – Pará
ANO 2026



1. DEFINIÇÃO DO OBJETO

1.1. OBJETO

O referido projeto preliminar tem como objetivo de definir a localização e extensão das vias de acesso que deverão contempladas com o asfaltamento em CBUQ. O projeto trará benefícios principalmente na melhoria das condições seguras e transitáveis para o tráfego nas zonas distritais, vilas e povoados do município de Santa Maria das Barreiras/PA, beneficiando o transporte de produtos agropecuários e contribuindo para o desenvolvimento econômico e social da população rural e urbano.

2. PRAZO DE CONTRATO E INICIO DA OBRA

Prazo a ser definido conforme cronograma oficial

3. MATERIAIS E MÉTODOS

Sistema de Informações Geográficas - SIG

Software Quantum Gis

Câmera Fotográfica GPS

4. TABELA DE RUAS PARA PAVIMENTAÇÃO ASFÁTICA EM CBUQ

TABELA DE RUAS E AVENIDAS PARA ASFALTAR			
RUAS/AVENIDAS	DIMENSÃO EM METROS	COORDENADAS INICIAL	COORDENADAS FINAL
AVENIDA JOÃO RIBEIRO(Rua A)	196	8°46'43.73"S 50°29'1.54"O	8°46'43.28"S 50°29'12.15"O
RUA CLUBE DO PEÃO	79	8°46'50.32"S 50°28'54.15"O	8°46'37.02"S 50°28'53.53"O
ESTRADA PARA REDENÇÃO	506	8°26'10.51"S 50° 3'2.76"O	8°26'19.55"S 50° 2'49.21"O
AVENIDA ALACID NUNES	996	8°26'24.05"S 50° 2'24.34"O	8°26'26.70"S 50° 2'8.68"
AVENIDA PAES LANDIM (VIA DUPLA)	996	8°32'46.35"S 50° 3'20.34"O	8°33'0.93"S 50° 3'27.47"O
AVENIDA PRINCIPAL – CHAPADA VERMELHA	771	8°35'50.01"S 50° 1'45.42"O	8°35'42.02"S 50° 2'7.90"O

5. MAPAS ILUMINADOS - DISTRITO DE CASA DE TÁBUA, MUNICIPIO DE SANTA MARIA DAS BARREIRA/PA



6. MAPAS ILUMINADOS - DISTRITO DE NOVA ESPERANÇA, MUNICIPIO DE SANTA MARIA DAS BARREIRA/PA



7. MAPAS ILUMINADOS - VILA SÃO JOÃO BATISTA, MUNICIPIO DE SANTA MARIA DAS BARREIRA/PA



8. MAPAS ILUMINADOS - VILA SÃO CHAPADA VERMELHA, MUNICIPIO DE SANTA MARIA DAS BARREIRA/PA



9. CONCLUSÕES

"Com base no levantamento prévio descritivo para implantação de pavimentação asfáltica em CBUQ – Concreto Betuminoso Usinado a Quente, em vias públicas, ficou assim estabelecido as descrições das vias em metros lineares:

RUAS/AVENIDAS	DIMENSÃO EM METROS
<i>AVENIDA JOÃO RIBEIRO (RUAA)</i>	196
RUA CLUBE DO PEÃO	79
ESTRADA PARA REDENÇÃO	506
AVENIDA ALACID NUNES (VIA DUPLA)	966
AVENIDA PAES LANDIM (VIA DUPLA)	483 + 483 = 966
AVENIDA PRINCIPAL – CHAPADA VERMELHA	771

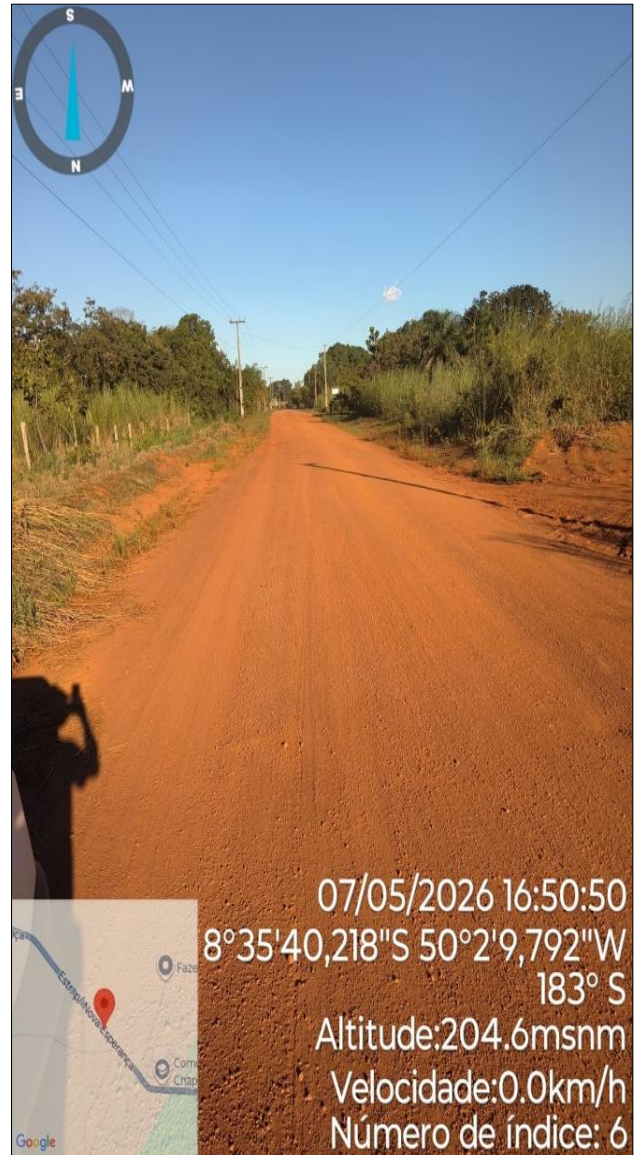
10. ANEXOS – IMAGENS GEORREFERENCIADAS (INICIAL E FINAL)

VILA CHAPADA VERMELHA – AVENIDA PRINCIPAL

Ponto Inicial



Ponto Final



VILA BATISTA – AVENIDA PAES LANDIM - VIA DUPLA

PRIMEIRA VIA:

Ponto Inicial

VIA 1 Batista inicial

ALTITUDE 197.2 M

220° SW COURSE N 0° GPS



LAT 8°32'46,438"S THURSDAY 05.07.2026
LONG 50°3'20,570"W LOCAL TIME 14:26:38

Av. Leoniza Barros, 5 - Nova Esperança, Santa Maria das Barreiras - PA, 68565-000, Brasil

Ponto Final

VIA 1 BATISTA FINAL

ALTITUDE 196.5 M

44° NE COURSE SW 235° GPS



LAT 8°32'58,062"S THURSDAY 05.07.2026
LONG 50°3'26,202"W LOCAL TIME 14:28:50

Av. Paz Landim, 1 - Nova Esperança, Santa Maria das Barreiras - PA, 68565-000, Brasil

VILA BATISTA – AVENIDA PAES LANDIM - VIA DUPLA

SEGUNDA VIA:

Ponto Inicial



Ponto Final



DISTRITO DE NOVA ESPERANÇA – ESTRADA P/REDENÇÃO

Ponto Inicial

Ponto Final



DISTRITO DE NOVA ESPERANÇA – RUA ALACID NUNES

Ponto inicial

Ponto Final



*VIA DUPLA



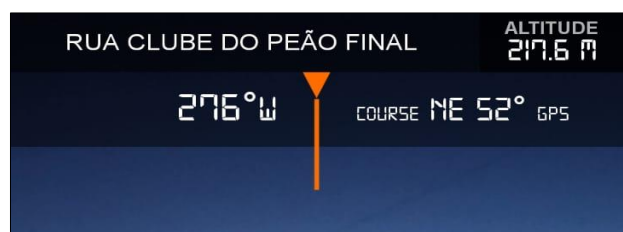
DISTRITO DE CASA DE TÁBUA

RUA CLUBE DO PEÃO

Ponto Inicial



Ponto Final

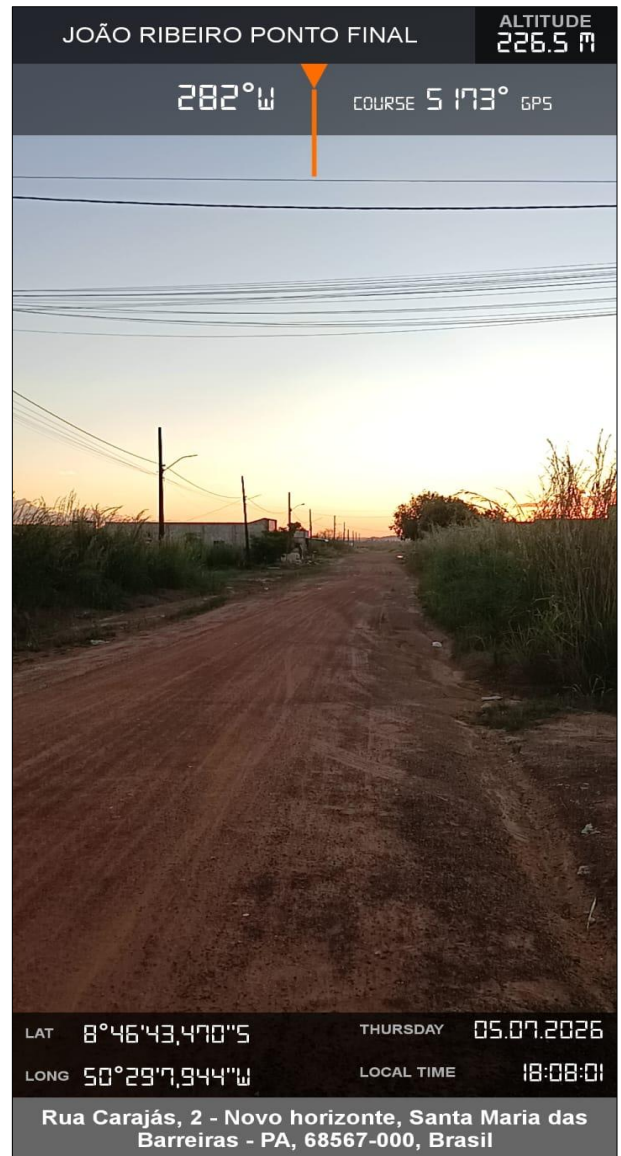


RUA JOÃO RIBEIRO

Ponto Inicial

Ponto Final





RUA B (ESQUINA COM ARUA CLUBE DOS PEÃO)

Ponto Inicial

Ponto Final



RUA B INICIAL

ALTITUDE
226.9 M

32°NE

COURSE NE 25° GPS



LAT 8°46'50,856"S

THURSDAY 05.07.2026

LONG 50°28'49,392"W

LOCAL TIME 18:14:13

R. dos Peões, 128 - Casa de Tábua, Santa Maria das
Barreiras - PA, 68567-000, Brasil

Ponto Inicial



Ponto Final



RUA CLUBE DO PEÃO (

Ponto Inicial


Ponto Final

RUA J INICIAL

ALTITUDE 222.9 m

351°N

COURSE E 84° GPS



LAT 8°46'44,976"S

THURSDAY 05.07.2026

LONG 50°28'39,048"W

LOCAL TIME 18:38:21

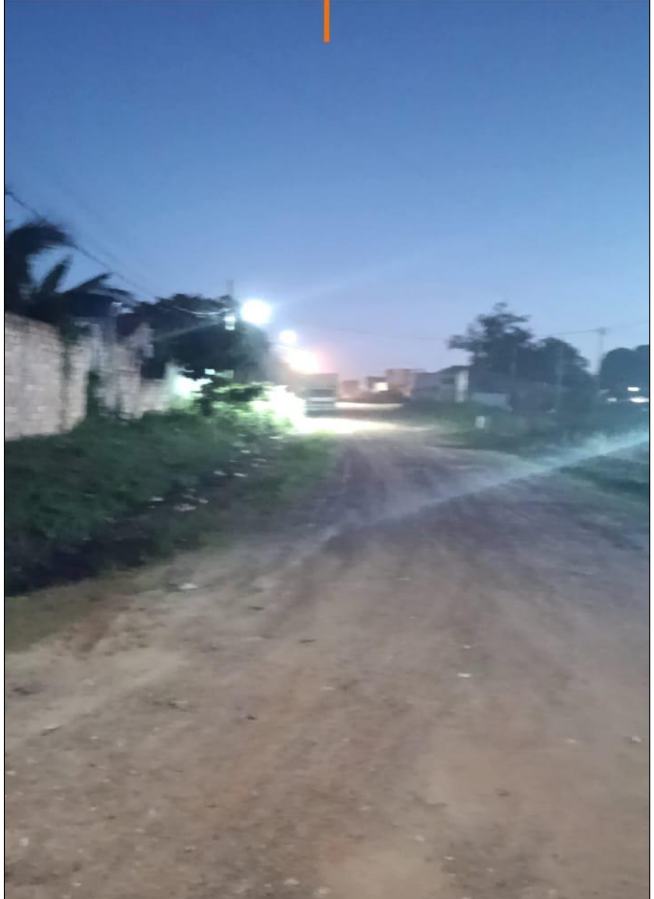
Av. João Ribeiro, 102 - Casa de Tábua, Santa Maria das Barreiras - PA, 68565-000, Brasil

RUA J FINAL

ALTITUDE 217.4 m

215°SW

COURSE S 200° GPS



LAT 8°46'37,829"S

THURSDAY 05.07.2026

LONG 50°28'39,302"W

LOCAL TIME 18:40:30

Av. Wanda Ribeiro, 116 - Casa de Tábua, Santa Maria das Barreiras - PA, 68567-000, Brasil

RUA CLUBDE DO PEÃO- CONTINUIDADE DA VIA

Ponto Inicial

Ponto Final

RUA I INICIAL ALTITUDE 226.0 M

354°N COURSE NE 61° GPS

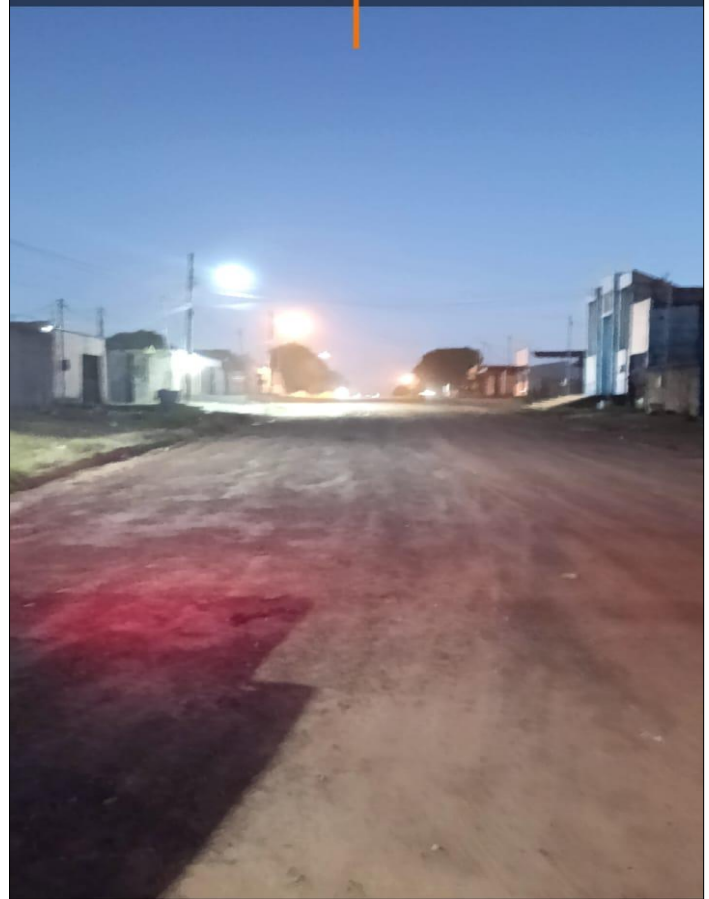


LAT 8°46'51,364"S THURSDAY 05.07.2026
LONG 50°28'39,747"W LOCAL TIME 18:35:39

R. Bela Vista 1, 24 - Casa de Tábua, Santa Maria das Barreiras - PA, 68567-000, Brasil

RUA I FINAL ALTITUDE 224.0 M

189°S COURSE E 72° GPS



LAT 8°46'45,354"S THURSDAY 05.07.2026
LONG 50°28'39,366"W LOCAL TIME 18:37:25

R. Bela Vista 1, 75 - Casa de Tábua, Santa Maria das Barreiras - PA, 68567-000, Brasil