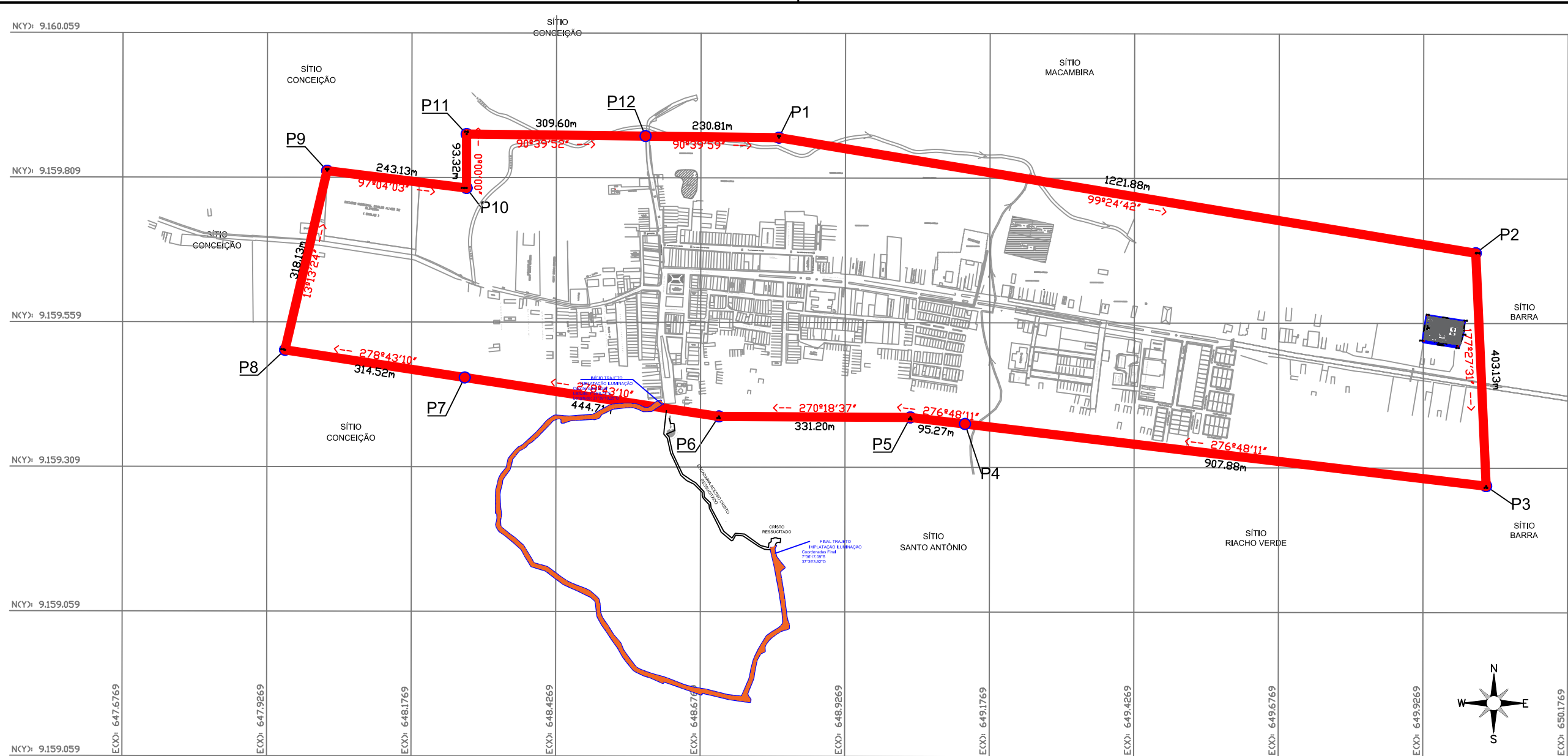
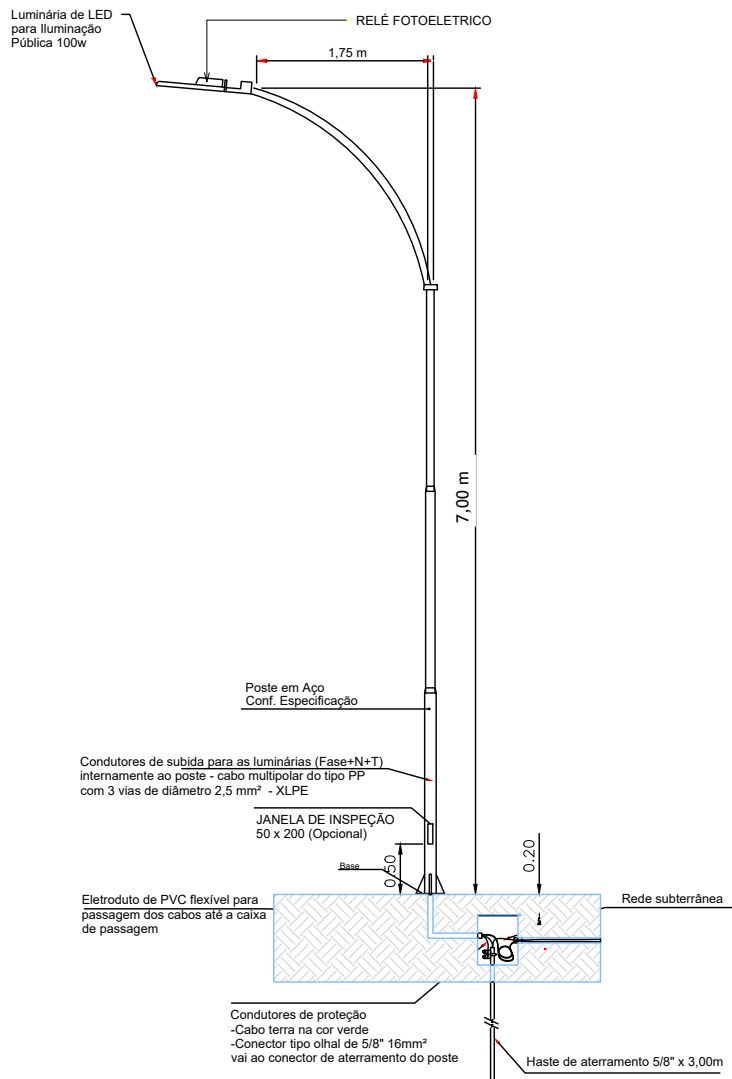


Planta Situação Com Grade Georreferênciada Trecho Acesso ao Cristo Ressuscitado a Ser Implatado Iluminação.
Escala: 1:1500



Mapa Localização Sede do Município de Solidão-PE.
Escala: 1:8000

TABELA MATERIAIS		
DESCRIÇÃO	QUANTIDADE	DISTÂNCIA TOTAL TRECHO
POSTE DE AÇO CÔNICO CONTÍNUO RETO, ENGASTAMENTO SIMPLES COM 1 M DE SOLO, H=7M - FORNECIMENTO E INSTALAÇÃO. A CADA 20M. AF_04/2025	65 und.	1300m



- Legenda
- Poligonal Delimitação Deste Perímetro Urbano.
 - Marcos (P) Perímetro Urbano.
 - Via de Acesso Pavimentada ao Cristo Trecho a Ser Implantada Iluminação.

RESPONSÁVEL TÉCNICO:

OBJETO:
Projeto Básico de Iluminação e infraestrutura de acesso ao cristo ressuscitado na sede do Município de Solidão-PE.

LOCALIDADE:
Sede do Município de Solidão-PE.

ASSUNTO DA PRANCHA:
Mapa Localização Georreferenciado, e Planta de Situação Trecho Implantação Iluminação.

PRANCHA: PROPRIETÁRIO:

0101

DESENHO INSC.

RUBRICA DATA

CÓPIA N° ORDEM

VISTO ARQUIVO

ESCALA DESENHO

INDICADO EM PLANTA.

FOLHA: A1