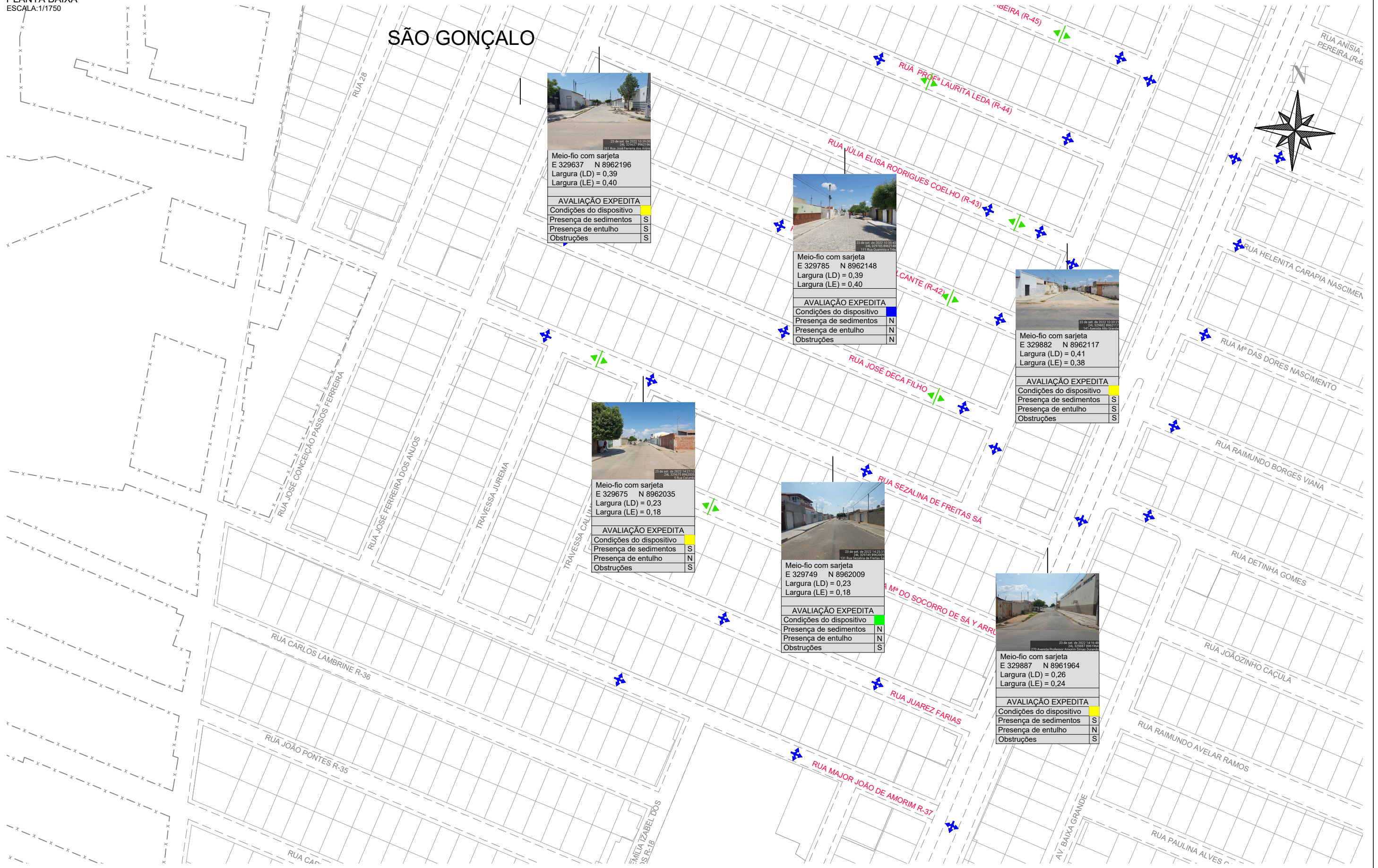


PLANTA BAIXA
ESCALA:1/1750

SÃO GONÇALO



Meio-fio com sarjeta
E 329637 N 8962196
Largura (LD) = 0,39
Largura (LE) = 0,40

AVALIAÇÃO EXPEDITA	
Condições do dispositivo	S
Presença de sedimentos	S
Presença de entulho	S
Obstruções	S

Meio-fio com sarjeta
E 329785 N 8962148
Largura (LD) = 0,39
Largura (LE) = 0,40

AVALIAÇÃO EXPEDITA	
Condições do dispositivo	N
Presença de sedimentos	N
Presença de entulho	N
Obstruções	N

Meio-fio com sarjeta
E 329882 N 8962117
Largura (LD) = 0,41
Largura (LE) = 0,38

AVALIAÇÃO EXPEDITA	
Condições do dispositivo	S
Presença de sedimentos	S
Presença de entulho	S
Obstruções	S

Meio-fio com sarjeta
E 329675 N 8962035
Largura (LD) = 0,23
Largura (LE) = 0,18

AVALIAÇÃO EXPEDITA	
Condições do dispositivo	S
Presença de sedimentos	N
Presença de entulho	N
Obstruções	S

Meio-fio com sarjeta
E 329749 N 8962009
Largura (LD) = 0,23
Largura (LE) = 0,18

AVALIAÇÃO EXPEDITA	
Condições do dispositivo	N
Presença de sedimentos	N
Presença de entulho	N
Obstruções	S

Meio-fio com sarjeta
E 329887 N 8961964
Largura (LD) = 0,26
Largura (LE) = 0,24

AVALIAÇÃO EXPEDITA	
Condições do dispositivo	S
Presença de sedimentos	S
Presença de entulho	N
Obstruções	S

LEGENDA DA PLANTA BAIXA:

CONVENÇÃO:	
	SENTIDO DE ESCOAMENTO DA ÁGUA
	PONTO BAIXO
	PONTO ALTO
	NOTA 1 - PÉSSIMO (Dispositivo danificado/ausente e/ou obstruído em mais de 50%)
	NOTA 2 - RUIM (Obstrução provocada por rampas e calçadas)
	NOTA 3 - RAZOÁVEL (Obstrução por muita vegetação e/ou muito sedimento)
	NOTA 4 - BOM (Obstrução por lixo, vegetação rasa e/ou pouco sedimento)
	NOTA 5 - ÓTIMO (Dispositivo em boas condições, livre de obstruções)
S - SIM	N - NÃO

OBSERVAÇÕES:

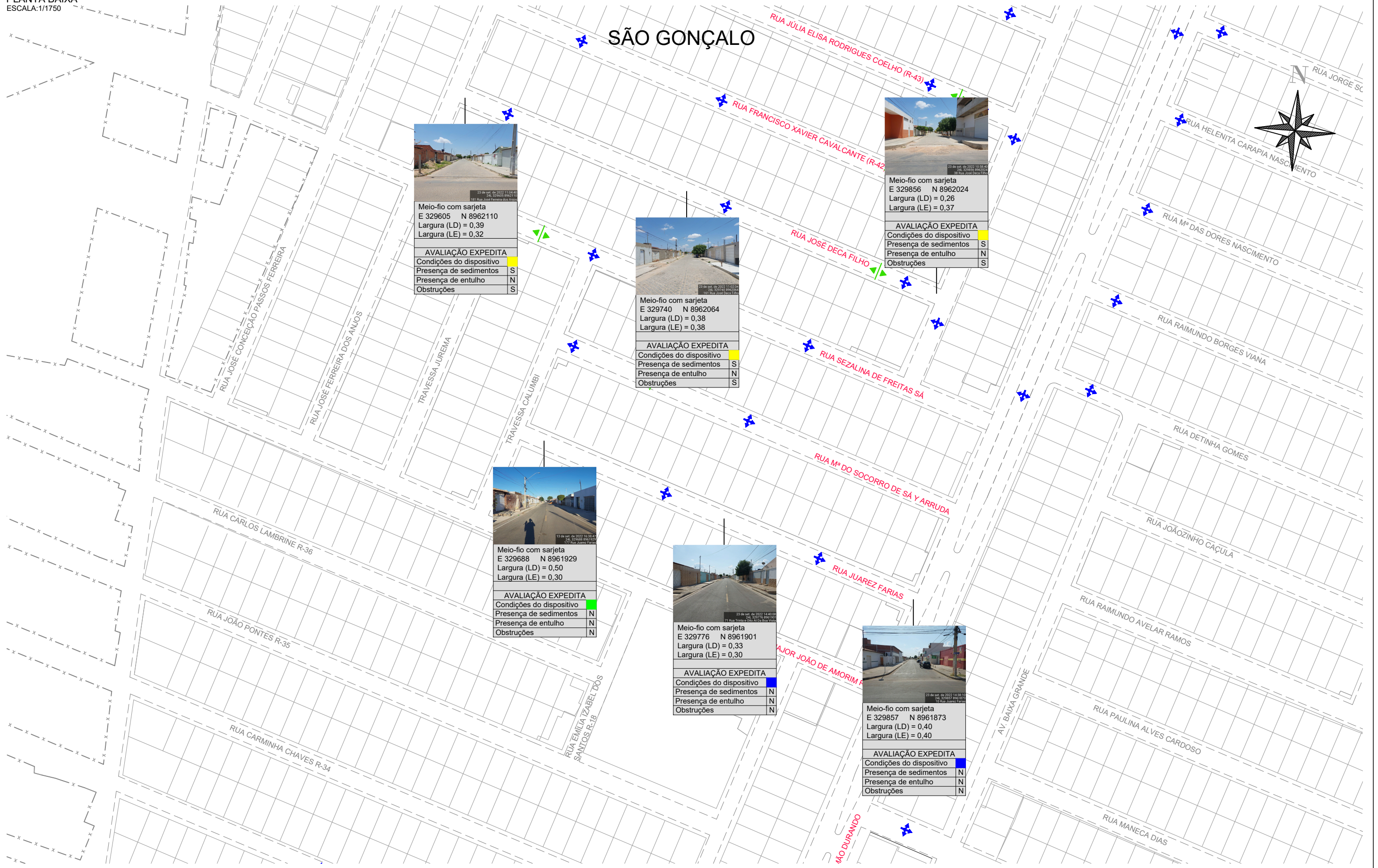
- Ruas indicadas em **vermelho** possuem drenagem superficial;
- Ruas indicadas em **azul** possuem drenagem profunda;
- Coordenadas no sistema UTM, Datum SIRGAS2000, Zona 24L.

00	EMISSÃO INICIAL	OUT/2022	RESP. TEC.
Nº	DISCRIMINAÇÃO	DATA	SIDCLEI TEIXEIRA MAGALHÃES - CREA Nº 180070675-8 D-PE
EMISSIONES			

PROJETO : PLANO DE MACRODRENAGEM DE PETROLINA
ASSUNTO : CADASTRO EXPEDITO DA MICRODRENAGEM
LOCALIZAÇÃO : R. JÚLIA ELISA R. COELHO, R. SEZALINA DE FREITAS SÁ, B. SÃO GONÇALO, PETROLINA/PE

		PDCA Engenharia Ltda. www.pdca.eng.br pdca@pdca.eng.br
ESCALA: INDICADA	ARQUIVO: PDCA_MICRO_SAO_GONÇALO	DESENHO Nº: 08 / 23

SÃO GONÇALO



LEGENDA DA PLANTA BAIXA:

- SENTIDO DE ESCOAMENTO DA ÁGUA
- PONTO BAIXO
- PONTO ALTO

CONVENÇÃO:

- NOTA 1 - PÉSSIMO (Dispositivo danificado/ausente e/ou obstruído em mais de 50%)
- NOTA 2 - RUIM (Obstrução provocada por rampas e calçadas)
- NOTA 3 - RAZOÁVEL (Obstrução por muita vegetação e/ou muito sedimento)
- NOTA 4 - BOM (Obstrução por lixo, vegetação rasa e/ou pouco sedimento)
- NOTA 5 - ÓTIMO (Dispositivo em boas condições, livre de obstruções)

S - SIM N - NÃO

OBSERVAÇÕES:

- Ruas indicadas em **vermelho** possuem drenagem superficial;
- Ruas indicadas em **azul** possuem drenagem profunda;
- Coordenadas no sistema UTM, Datum SIRGAS2000, Zona 24L.

00	EMISSÃO INICIAL	OUT/2022	RESP.TEC.
Nº	DISCRIMINAÇÃO	DATA	
	EMISSÕES		SIDCLEI TEIXEIRA MAGALHÃES - CREA Nº 180070675-8 D-PE

SECRETARIA DE INFRAESTRUTURA E MOBILIDADE

PDCA Engenharia Ltda.
www.pdca.eng.br
pdca@pdca.eng.br

PROJETO : PLANO DE MACRODRENAGEM DE PETROLINA
 ASSUNTO : CADASTRO EXPEDITO DA MICRODRENAGEM
 LOCALIZAÇÃO : RUA JOSÉ DECA FILHO, RUA JUAREZ FARIAS, BAIRRO SÃO GONÇALO, PETROLINA/PE

ESCALA: INDICADA	ARQUIVO: PDCA_MICRO_SAO_GONÇALO	DESENHO Nº: 09 / 23
------------------	---------------------------------	---------------------

SÃO GONÇALO



Meio-fio com sarjeta
E 329741 N 8961961
Largura (LD) = 0,41
Largura (LE) = 0,41

AVALIAÇÃO EXPEDITA	
Condições do dispositivo	S
Presença de sedimentos	S
Presença de entulho	N
Obstruções	N



Meio-fio com sarjeta
E 329662 N 8961989
Largura (LD) = 0,37
Largura (LE) = 0,39

AVALIAÇÃO EXPEDITA	
Condições do dispositivo	S
Presença de sedimentos	S
Presença de entulho	S
Obstruções	N



Meio-fio com sarjeta
E 329872 N 8961918
Largura (LD) = 0,36
Largura (LE) = 0,40

AVALIAÇÃO EXPEDITA	
Condições do dispositivo	S
Presença de sedimentos	S
Presença de entulho	N
Obstruções	N



Meio-fio com sarjeta
E 329466 N 8961758
Largura (LD) = 0,25
Largura (LE) = 0,18

AVALIAÇÃO EXPEDITA	
Condições do dispositivo	S
Presença de sedimentos	S
Presença de entulho	N
Obstruções	S



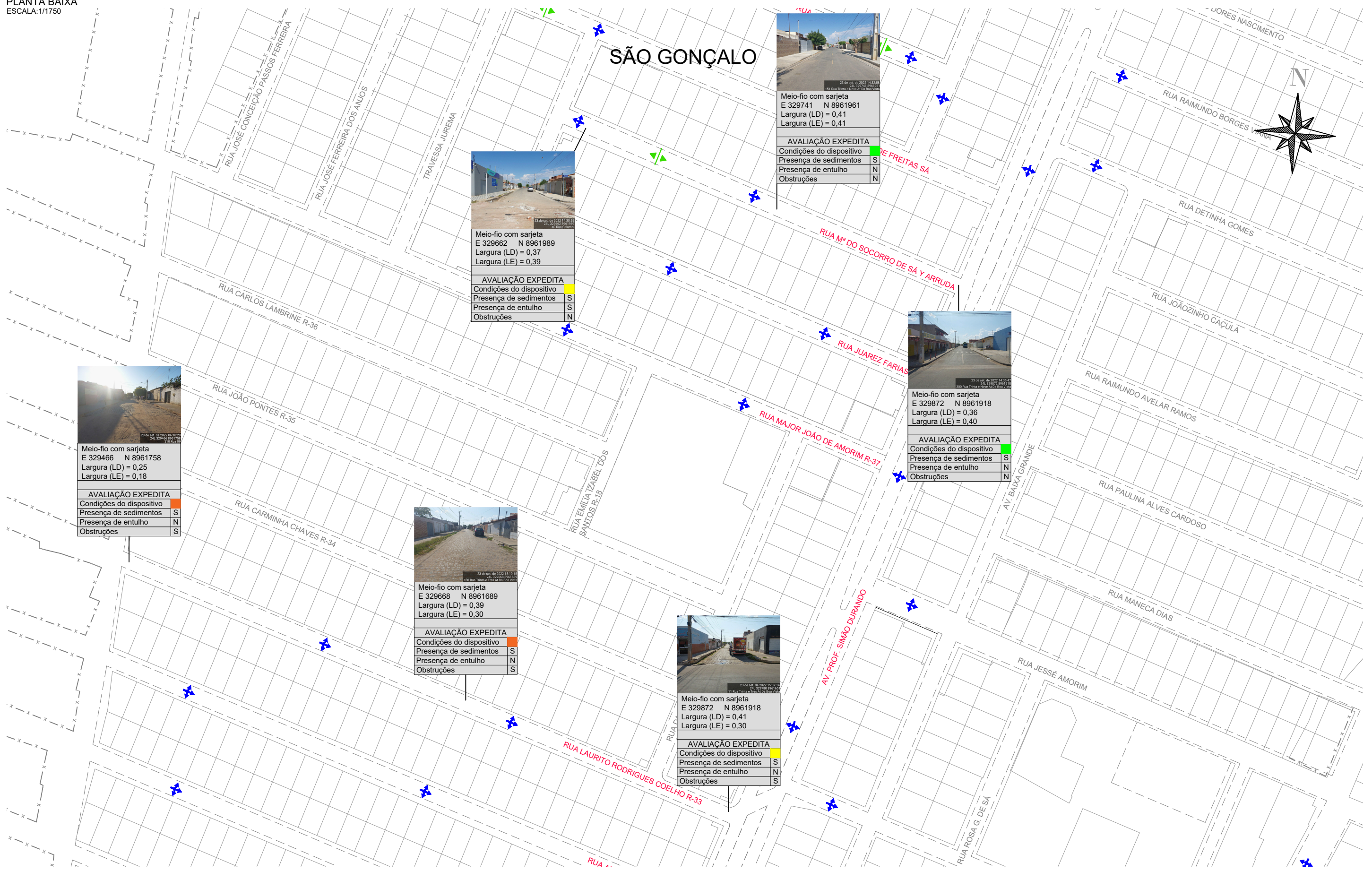
Meio-fio com sarjeta
E 329668 N 8961689
Largura (LD) = 0,39
Largura (LE) = 0,30

AVALIAÇÃO EXPEDITA	
Condições do dispositivo	S
Presença de sedimentos	S
Presença de entulho	N
Obstruções	S



Meio-fio com sarjeta
E 329872 N 8961918
Largura (LD) = 0,41
Largura (LE) = 0,30

AVALIAÇÃO EXPEDITA	
Condições do dispositivo	S
Presença de sedimentos	S
Presença de entulho	N
Obstruções	S



LEGENDA DA PLANTA BAIXA:

	SENTIDO DE ESCOAMENTO DA ÁGUA
	PONTO BAIXO
	PONTO ALTO

CONVENÇÃO:

	NOTA 1 - PÉSSIMO (Dispositivo danificado/ausente e/ou obstruído em mais de 50%)
	NOTA 2 - RUIM (Obstrução provocada por rampas e calçadas)
	NOTA 3 - RAZOÁVEL (Obstrução por muita vegetação e/ou muito sedimento)
	NOTA 4 - BOM (Obstrução por lixo, vegetação rasa e/ou pouco sedimento)
	NOTA 5 - ÓTIMO (Dispositivo em boas condições, livre de obstruções)
S - SIM	N - NÃO

OBSERVAÇÕES:

- Ruas indicadas em **vermelho** possuem drenagem superficial;
- Ruas indicadas em **azul** possuem drenagem profunda;
- Coordenadas no sistema UTM, Datum SIRGAS2000, Zona 24L.

00	EMISSÃO INICIAL	OUT/2022	RESP.TEC.
Nº	DISCRIMINAÇÃO	DATA	SIDCLEI TEIXEIRA MAGALHÃES - CREA Nº 180070675-8 D-PE
EMISSÕES			



PROJETO : PLANO DE MACRODRENAGEM DE PETROLINA			
ASSUNTO : CADASTRO EXPEDITO DA MICRODRENAGEM			
LOCALIZAÇÃO : R. Mª DO SOCORRO DE SÁ E ARRUDA, LAURITO R. COELHO, SÃO GONÇALO, PETROLINA/PE			
ESCALA:	INDICADA	PLANTA BAIXA	ARQUIVO: PDCA_MICRO_SAO_GONÇALO
		DESENHO Nº:	10 / 23

SÃO GONÇALO



Meio-fio com sarjeta
E 329542 N 8961929
Largura (LD) = 0,40
Largura (LE) = 0,30

AVALIAÇÃO EXPEDITA	
Condições do dispositivo	
Presença de sedimentos	S
Presença de entulho	N
Obstruções	S



Meio-fio com sarjeta
E 329632 N 8961902
Largura (LD) = 0,41
Largura (LE) = 0,30

AVALIAÇÃO EXPEDITA	
Condições do dispositivo	
Presença de sedimentos	S
Presença de entulho	N
Obstruções	N



Meio-fio com sarjeta
E 329456 N 8961711
Largura (LD) = 0,20
Largura (LE) = 0,39

AVALIAÇÃO EXPEDITA	
Condições do dispositivo	
Presença de sedimentos	S
Presença de entulho	S
Obstruções	S



Meio-fio com sarjeta
E 329792 N 8961848
Largura (LD) = 0,35
Largura (LE) = 0,33

AVALIAÇÃO EXPEDITA	
Condições do dispositivo	
Presença de sedimentos	S
Presença de entulho	N
Obstruções	N



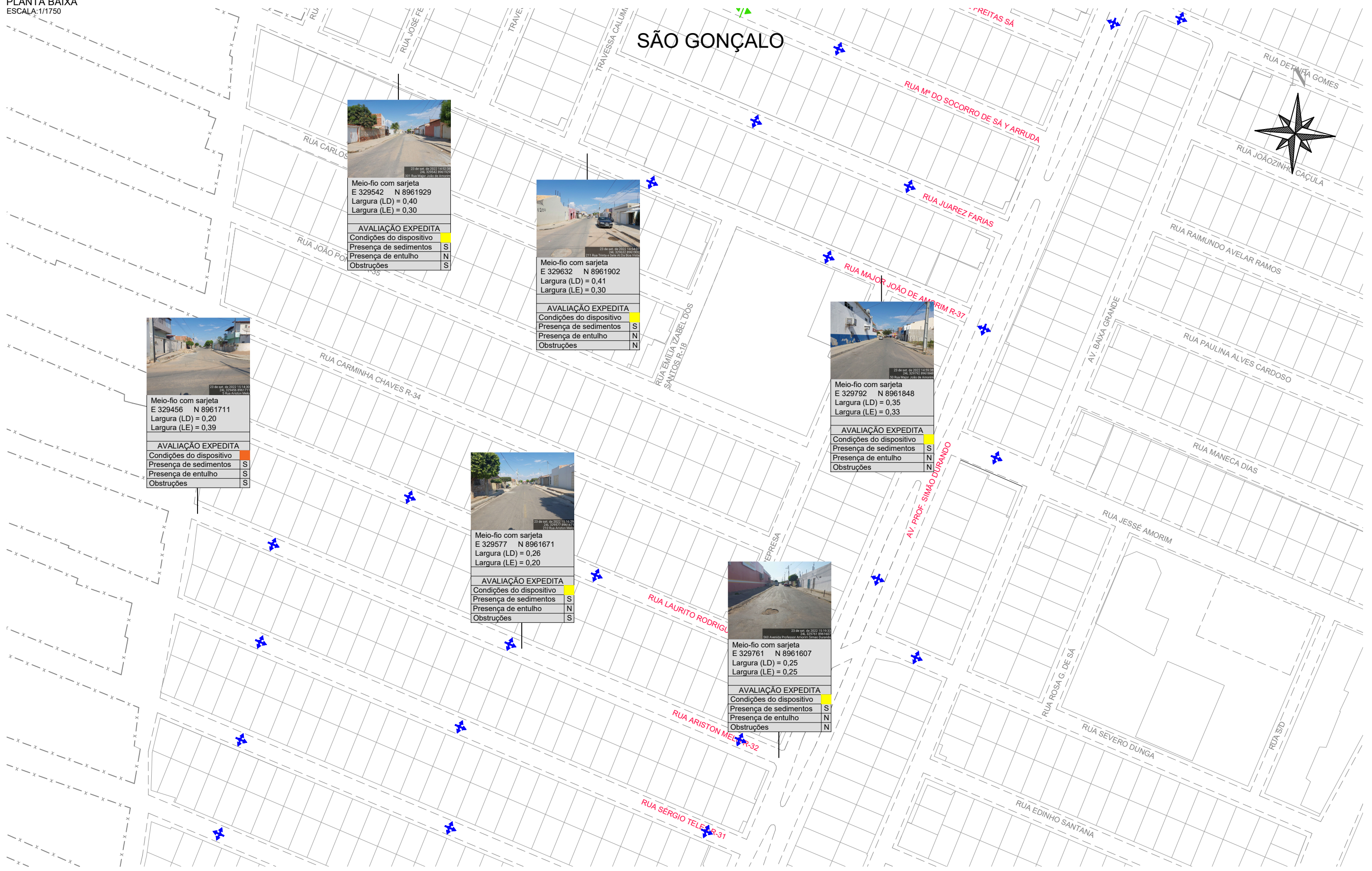
Meio-fio com sarjeta
E 329577 N 8961671
Largura (LD) = 0,26
Largura (LE) = 0,20

AVALIAÇÃO EXPEDITA	
Condições do dispositivo	
Presença de sedimentos	S
Presença de entulho	N
Obstruções	S



Meio-fio com sarjeta
E 329761 N 8961607
Largura (LD) = 0,25
Largura (LE) = 0,25

AVALIAÇÃO EXPEDITA	
Condições do dispositivo	
Presença de sedimentos	S
Presença de entulho	N
Obstruções	N



LEGENDA DA PLANTA BAIXA:

- SENTIDO DE ESCOAMENTO DA ÁGUA
- PONTO BAIXO
- PONTO ALTO

CONVENÇÃO:

- NOTA 1 - PÉSSIMO (Dispositivo danificado/ausente e/ou obstruído em mais de 50%)
- NOTA 2 - RUIM (Obstrução provocada por rampas e calçadas)
- NOTA 3 - RAZOÁVEL (Obstrução por muita vegetação e/ou muito sedimento)
- NOTA 4 - BOM (Obstrução por lixo, vegetação rasa e/ou pouco sedimento)
- NOTA 5 - ÓTIMO (Dispositivo em boas condições, livre de obstruções)

S - SIM N - NÃO

OBSERVAÇÕES:

- Ruas indicadas em **vermelho** possuem drenagem superficial;
- Ruas indicadas em **azul** possuem drenagem profunda;
- Coordenadas no sistema UTM, Datum SIRGAS2000, Zona 24L.

00	EMISSÃO INICIAL	OUT/2022	RESP.TEC.
Nº	DISCRIMINAÇÃO	DATA	SIDCLEI TEIXEIRA MAGALHÃES - CREA Nº 180070675-8 D-PE
EMISSÕES			



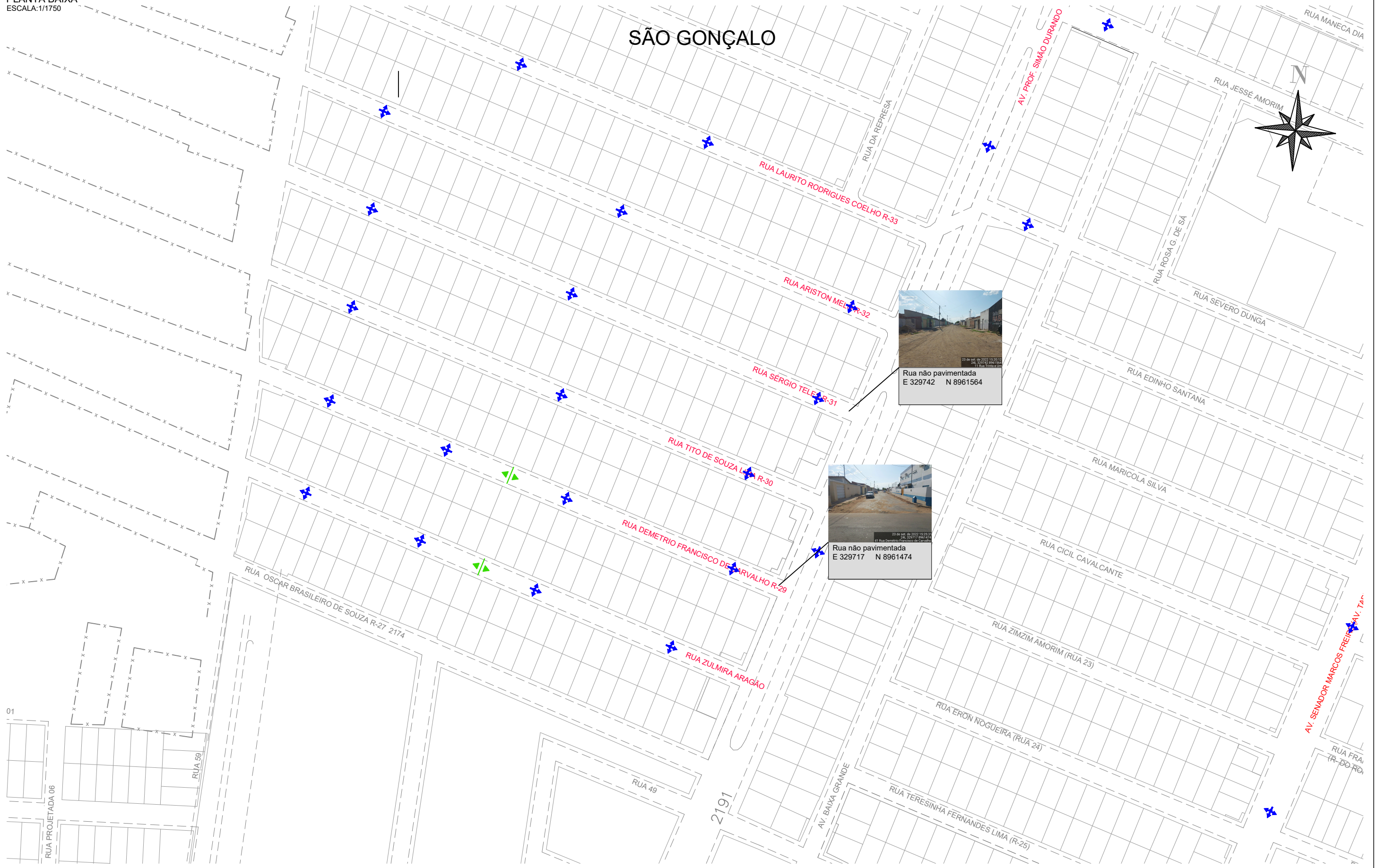
PROJETO : PLANO DE MACRODRENAGEM DE PETROLINA
 ASSUNTO : CADASTRO EXPEDITO DA MICRODRENAGEM
 LOCALIZAÇÃO : RUA MAJOR JOÃO DE AMORIM, R. ARISTON MELO, B. SÃO GONÇALO, PETROLINA/PE

ESCALA: INDICADA PLANTA BAIXA

ARQUIVO: PDCA_MICRO_SAO_GONÇALO DESENHO Nº: 11 / 23

PLANTA BAIXA
ESCALA:1/1750

SÃO GONÇALO



LEGENDA DA PLANTA BAIXA:

- CONVENÇÃO:
- SENTIDO DE ESCOAMENTO DA ÁGUA
 - PONTO BAIXO
 - PONTO ALTO
 - S - SIM N - NÃO

- CONVENÇÃO:
- NOTA 1 - PÉSSIMO (Dispositivo danificado/ausente e/ou obstruído em mais de 50%)
 - NOTA 2 - RUIM (Obstrução provocada por rampas e calçadas)
 - NOTA 3 - RAZOÁVEL (Obstrução por muita vegetação e/ou muito sedimento)
 - NOTA 4 - BOM (Obstrução por lixo, vegetação rasa e/ou pouco sedimento)
 - NOTA 5 - ÓTIMO (Dispositivo em boas condições, livre de obstruções)

- OBSERVAÇÕES:
1. Ruas indicadas em **vermelho** possuem drenagem superficial;
 2. Ruas indicadas em **azul** possuem drenagem profunda;
 3. Coordenadas no sistema UTM, Datum SIRGAS2000, Zona 24L.

00	EMISSÃO INICIAL	OUT/2022	RESP.TEC.
Nº	DISCRIMINAÇÃO	DATA	
	EMISSÕES		

RES.P.TEC.
SIDCLEI TEIXEIRA MAGALHÃES - CREA Nº 180070675-8 D-PE



PROJETO : PLANO DE MACRODRENAGEM DE PETROLINA
 ASSUNTO : CADASTRO EXPEDITO DA MICRODRENAGEM
 LOCALIZAÇÃO : R. SÉRGIO TELES, R. DEMETRIO FRANCISCO DE CARVALHO, SÃO GONÇALO, PETROLINA/PE
 ESCALA: INDICADA PLANTA BAIXA
 ARQUIVO: PDCA_MICRO_SAO_GONÇALO
 DESENHO Nº: 12 / 23