



PETROLINA
PREFEITURA

SECRETARIA DE
INFRAESTRUTURA
E MOBILIDADE

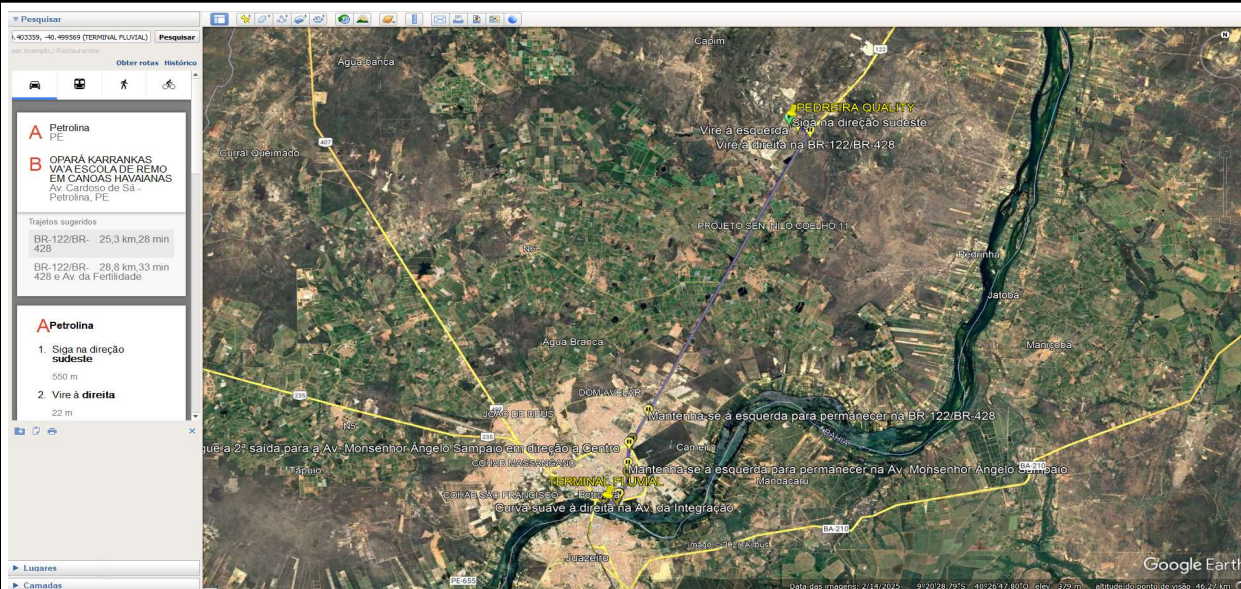
DMT's UTILIZADOS NOS SERVIÇOS DA PLANILHA ORÇAMENTÁRIA

OBJETO: CONSTRUÇÃO DO TERMINAL FLUVIAL NO MUNICÍPIO DE PETROLINA/PE

CONVÊNIO: 953170/2023

COORDENADAS: LATITUDE: 9°24'12.09"S LONGITUDE: 40°29'58.45"O

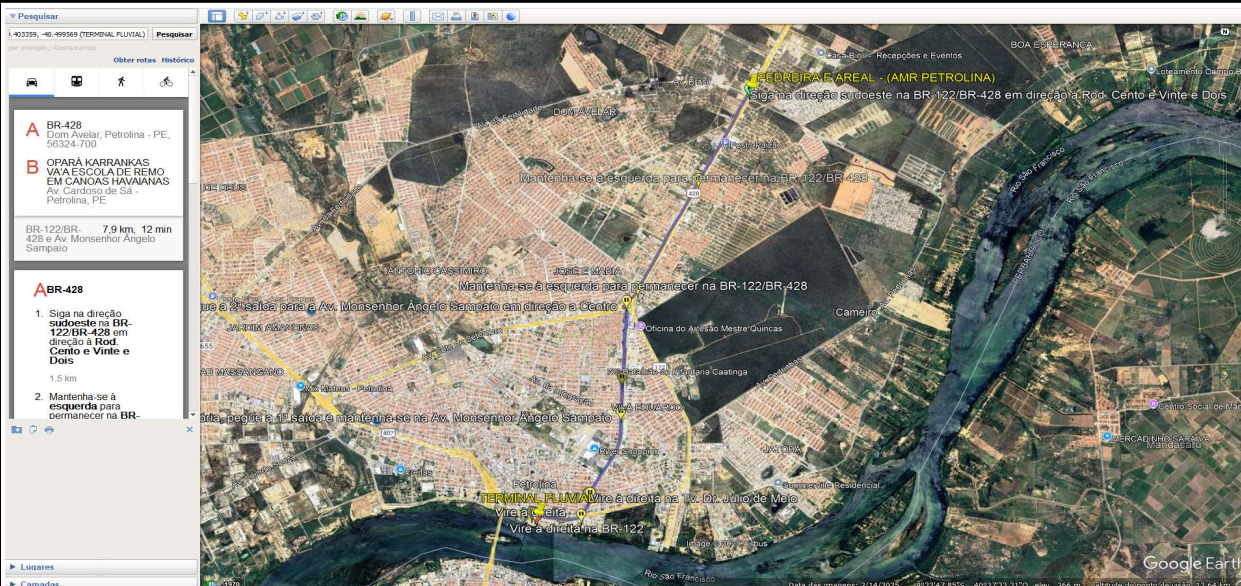
PEDREIRA QUALITY - TERMINAL FLUVIAL



PEDREIRA QUALITY: 9°12'38.55"S 40°24'54.12"O

TERMINAL FLUVIAL: 9°24'12.09"S 40°29'58.45"O

PEDREIRA E AREAL - (AMR) - TERMINAL FLUVIAL



PEDREIRA E AREAL - (AMR): 9°20'45.53"S 40°28'24.56"O

TERMINAL FLUVIAL: 9°24'12.09"S 40°29'58.45"O



COORDENADAS: LATITUDE: 9°24'12.09"S LONGITUDE: 40°29'58.45"O

PEDREIRA E JAZIDA - (DISK AREIA): 9°40'3.40"S 40°21'28.70"O
TERMINAL FLUVIAL: 9°24'12.09"S 40°29'58.45"O

PEDREIRA - (POLIMIX AGREGADOS): 9°17'49.07"S 40°49'5.93"O
TERMINAL FLUVIAL: 9°24'12.09"S 40°29'58.45"O



PETROLINA
PREFEITURA

SECRETARIA DE
INFRAESTRUTURA
E MOBILIDADE

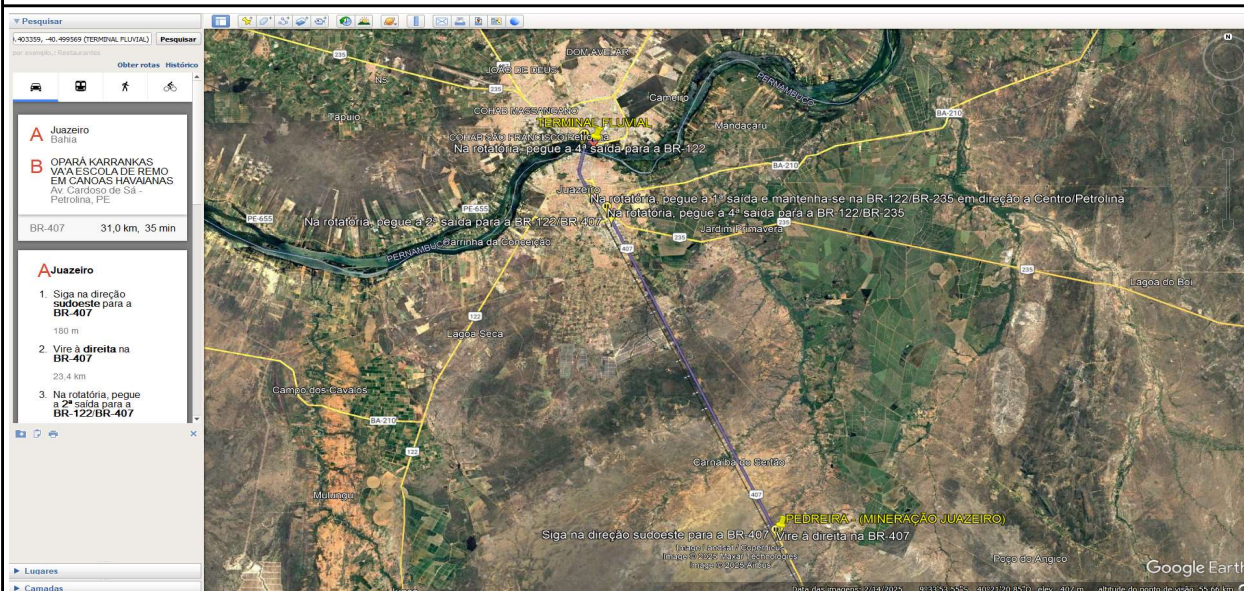
DMT's UTILIZADOS NOS SERVIÇOS DA PLANILHA ORÇAMENTÁRIA

OBJETO: CONSTRUÇÃO DO TERMINAL FLUVIAL NO MUNICÍPIO DE PETROLINA/PE

CONVÊNIO: 953170/2023

COORDENADAS: LATITUDE: 9°24'12.09"S LONGITUDE: 40°29'58.45"O

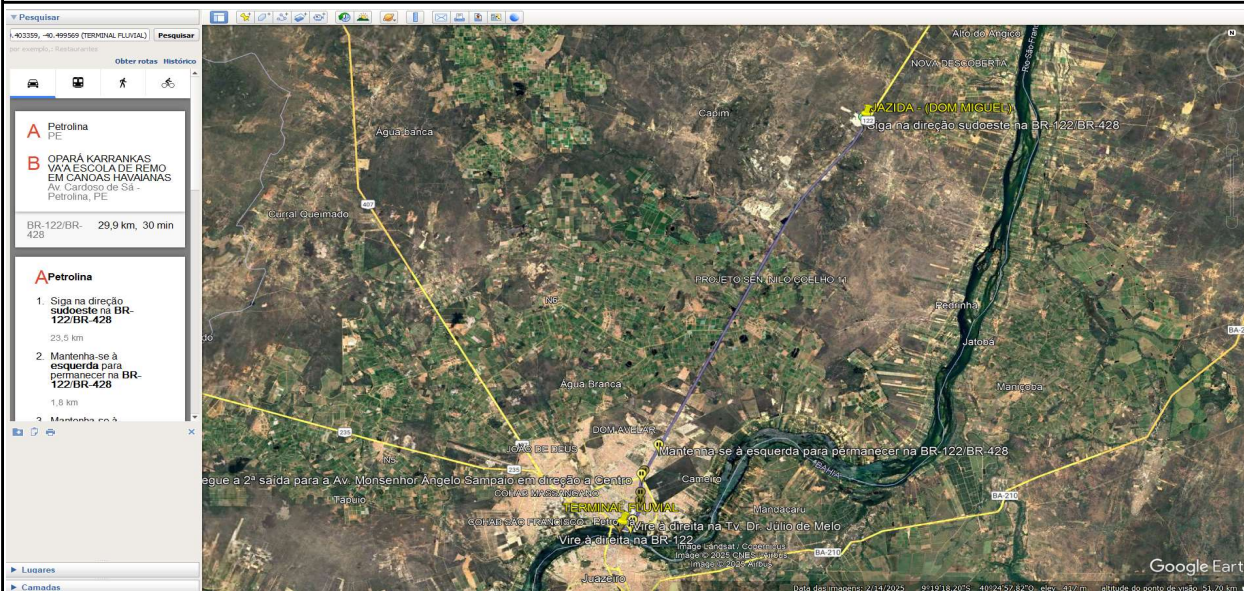
PEDREIRA - (MINERAÇÃO JUAZEIRO) - TERMINAL FLUVIAL



PEDREIRA - (MINERAÇÃO JUAZEIRO): 9°38'18.00"S 40°23'50.63"O

TERMINAL FLUVIAL: 9°24'12.09"S 40°29'58.45"O

JAZIDA - (DOM MIGUEL) - TERMINAL FLUVIAL



JAZIDA - (DOM MIGUEL): 9°10'28.89"S 40°22'31.43"O

TERMINAL FLUVIAL: 9°24'12.09"S 40°29'58.45"O



PETROLINA
PREFEITURA

SECRETARIA DE
INFRAESTRUTURA
E MOBILIDADE

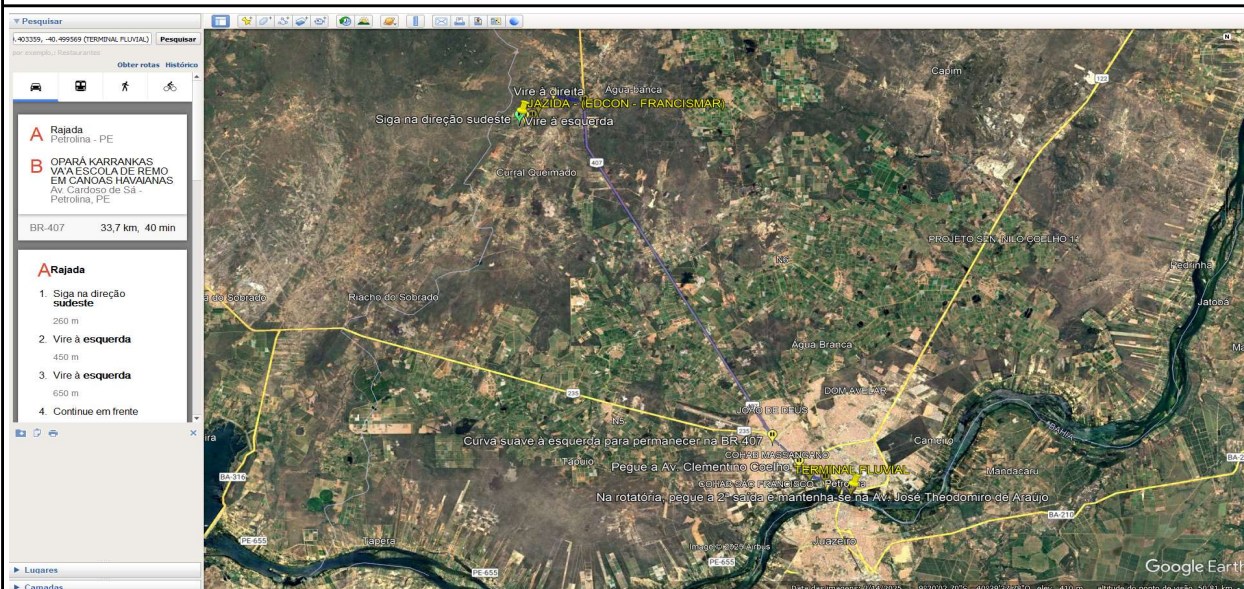
DMT's UTILIZADOS NOS SERVIÇOS DA PLANILHA ORÇAMENTÁRIA

OBJETO: CONSTRUÇÃO DO TERMINAL FLUVIAL NO MUNICÍPIO DE PETROLINA/PE

CONVÊNIO: 953170/2023

COORDENADAS: LATITUDE: 9°24'12.09"S LONGITUDE: 40°29'58.45"O

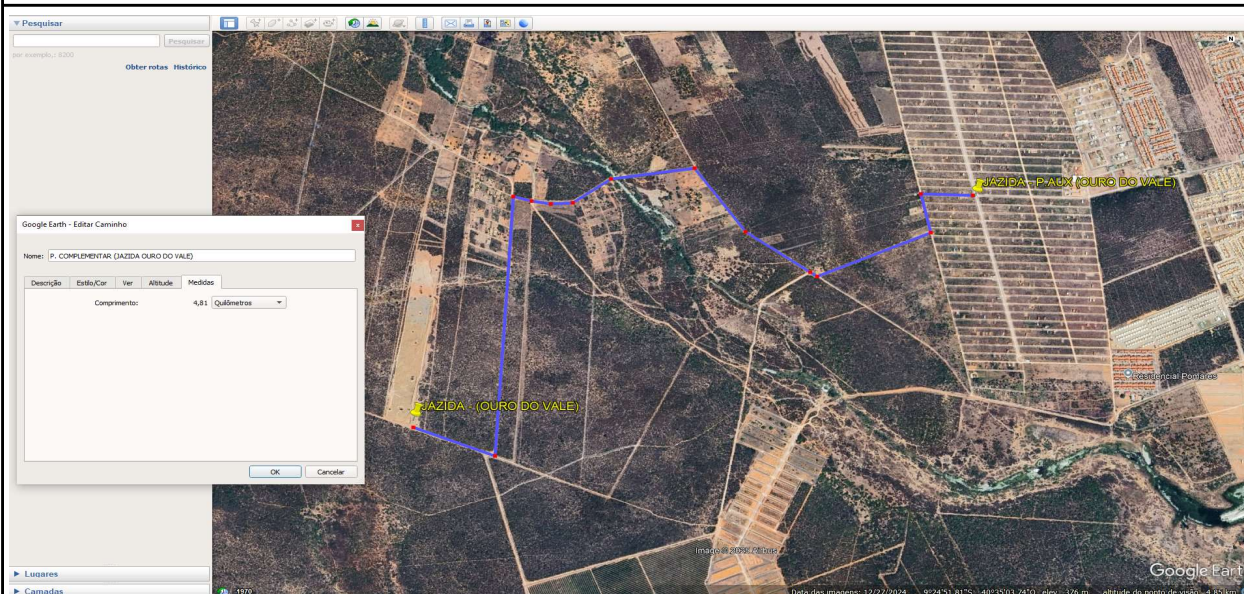
JAZIDA - (EDCON-FRANCISMAR) - TERMINAL FLUVIAL



JAZIDA - (EDCON-FRANCISMAR): 9°11'48.69"S 40°39'59.69"O

TERMINAL FLUVIAL: 9°24'12.09"S 40°29'58.45"O

JAZIDA - (OURO DO VALE) - JAZIDA - P.AUX (OURO DO VALE)



JAZIDA - (OURO DO VALE): 9°25'5.00"S 40°35'35.00"O

JAZIDA - P.AUX (OURO DO VALE): 9°24'24.68"S 40°34'3.80"O



PETROLINA
PREFEITURA

SECRETARIA DE
INFRAESTRUTURA
E MOBILIDADE

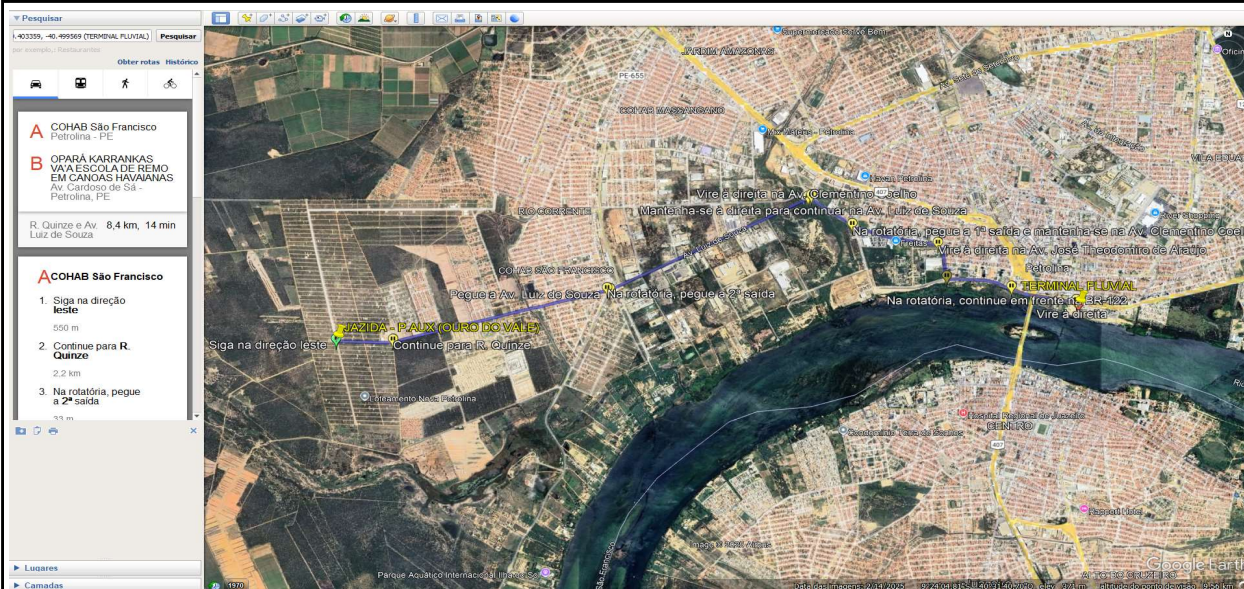
DMT's UTILIZADOS NOS SERVIÇOS DA PLANILHA ORÇAMENTÁRIA

OBJETO: CONSTRUÇÃO DO TERMINAL FLUVIAL NO MUNICÍPIO DE PETROLINA/PE

CONVÊNIO: 953170/2023

COORDENADAS: LATITUDE: 9°24'12.09"S LONGITUDE: 40°29'58.45"O

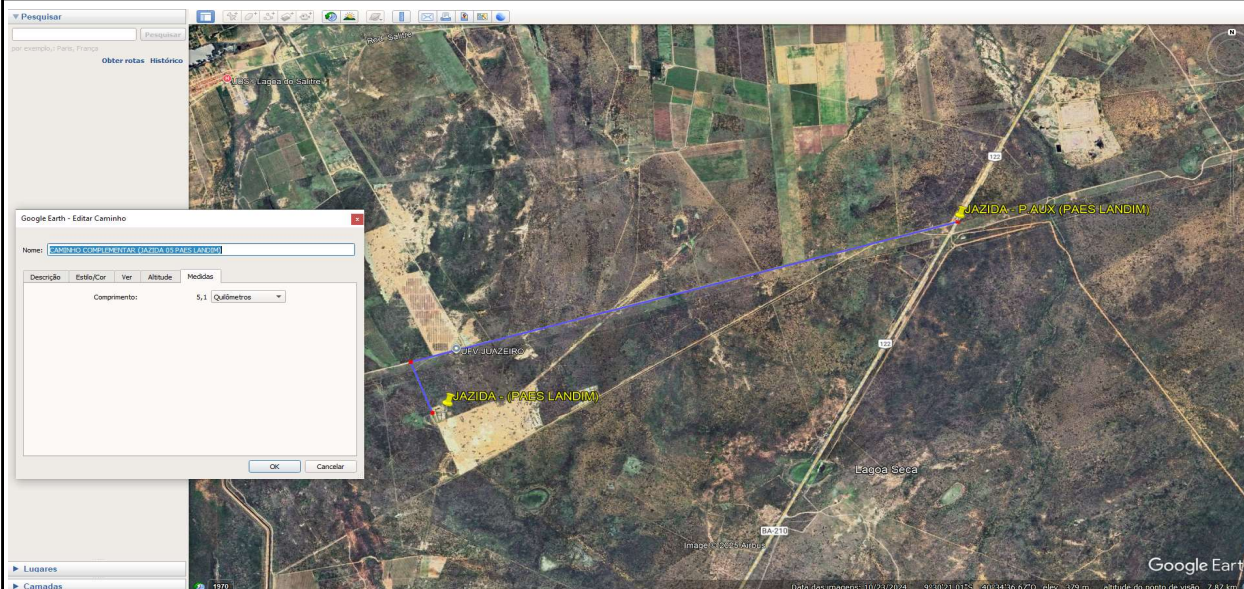
JAZIDA - P.AUX (OURO DO VALE) - TERMINAL FLUVIAL



JAZIDA - P.AUX (OURO DO VALE): 9°24'24.68"S 40°34'3.80"O

TERMINAL FLUVIAL: 9°24'12.09"S 40°29'58.45"O

JAZIDA - (PAES LANDIM) - JAZIDA - P.AUX (PAES LANDIM)



JAZIDA - (PAES LANDIM): 9°24'24.68"S 40°34'3.80"O

JAZIDA - P.AUX (PAES LANDIM): 9°29'55.56"S 40°33'34.78"O



PETROLINA
PREFEITURA

SECRETARIA DE
INFRAESTRUTURA
E MOBILIDADE

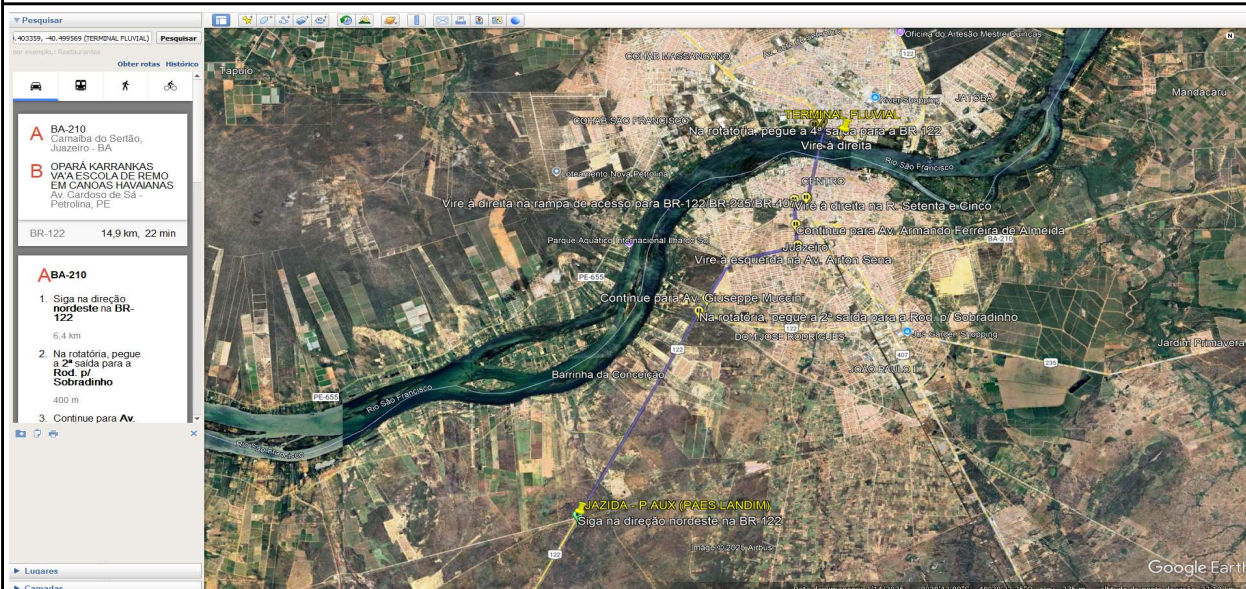
DMT's UTILIZADOS NOS SERVIÇOS DA PLANILHA ORÇAMENTÁRIA

OBJETO: CONSTRUÇÃO DO TERMINAL FLUVIAL NO MUNICÍPIO DE PETROLINA/PE

CONVÊNIO: 953170/2023

COORDENADAS: LATITUDE: 9°24'12.09"S LONGITUDE: 40°29'58.45"O

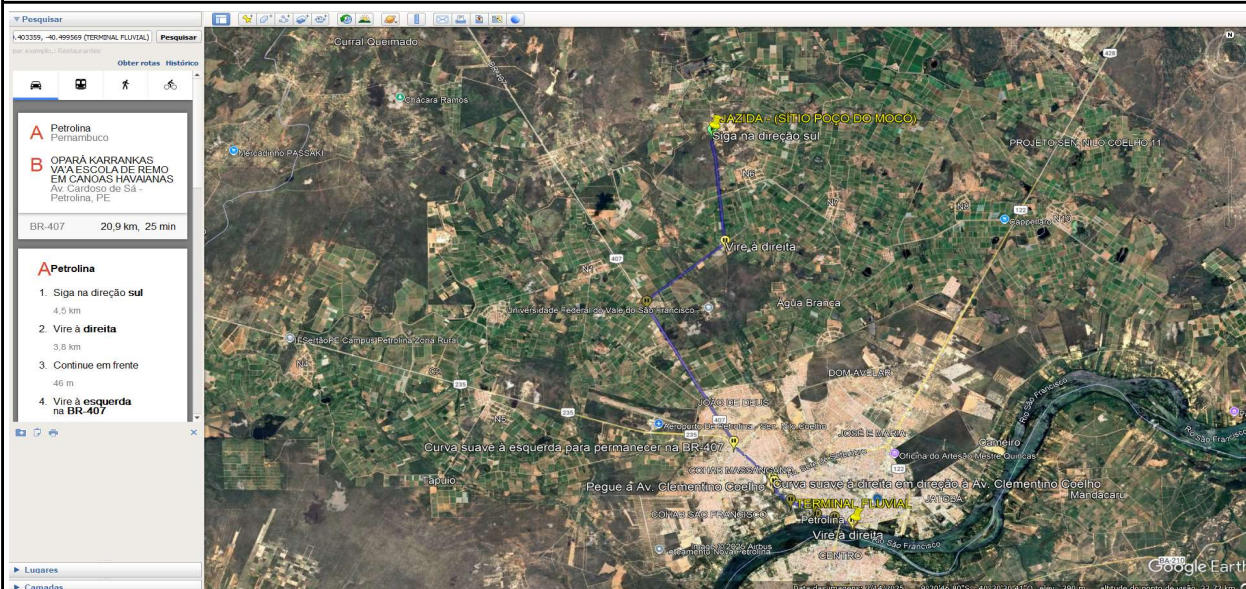
JAZIDA - P.AUX (PAES LANDIM) - TERMINAL FLUVIAL



JAZIDA - P.AUX (PAES LANDIM): 9°29'55.56"S 40°33'34.78"O

TERMINAL FLUVIAL: 9°24'12.09"S 40°29'58.45"O

JAZIDA - (SÍTIO POÇO DO MOCÓ) - TERMINAL FLUVIAL



JAZIDA - (SÍTIO POÇO DO MOCÓ): 9°15'37.30"S 40°32'47.00"O

TERMINAL FLUVIAL: 9°24'12.09"S 40°29'58.45"O



PETROLINA
PREFEITURA

SECRETARIA DE
INFRAESTRUTURA
E MOBILIDADE

DMT's UTILIZADOS NOS SERVIÇOS DA PLANILHA ORÇAMENTÁRIA

OBJETO: CONSTRUÇÃO DO TERMINAL FLUVIAL NO MUNICÍPIO DE PETROLINA/PE

CONVÊNIO: 953170/2023

COORDENADAS: LATITUDE: 9°24'12.09"S LONGITUDE: 40°29'58.45"O

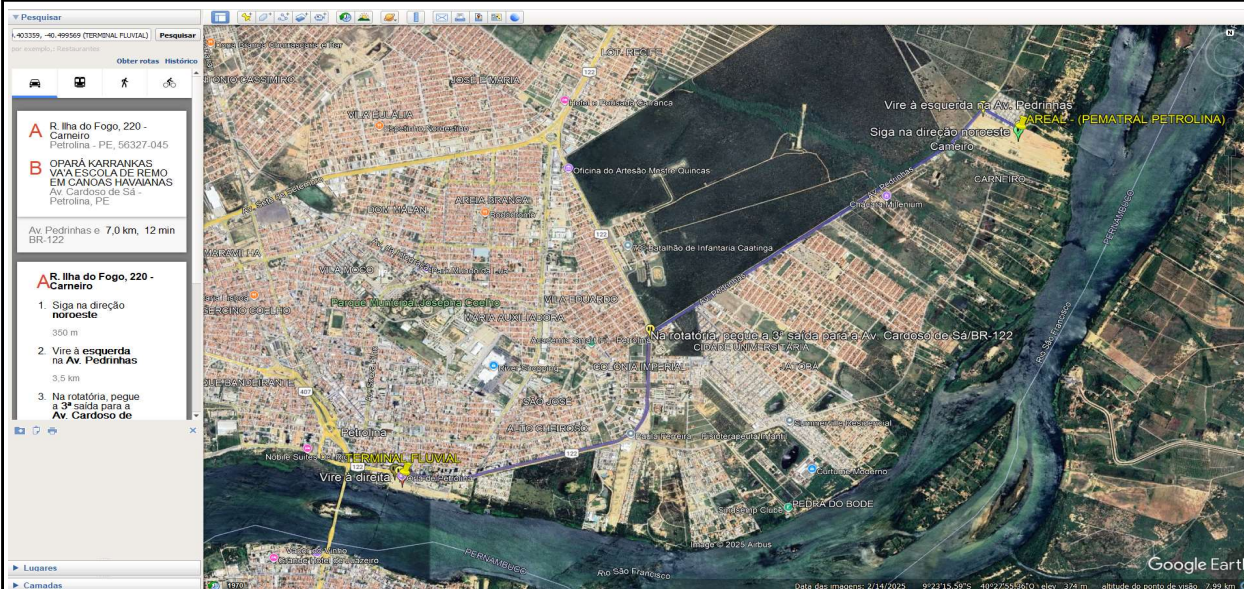
TERMINAL FLUVIAL - CTR



TERMINAL FLUVIAL: 9°24'12.09"S 40°29'58.45"O

CTR: 9°22'7.13"S 40°30'6.21"O

AREAL - (PEMATRAL PETROLINA) - TERMINAL FLUVIAL



AREAL - (PEMATRAL PETROLINA): 9°22'28.17"S 40°27'9.99"O

TERMINAL FLUVIAL: 9°24'12.09"S 40°29'58.45"O



PETROLINA
PREFEITURA

SECRETARIA DE
INFRAESTRUTURA
E MOBILIDADE

DMT's UTILIZADOS NOS SERVIÇOS DA PLANILHA ORÇAMENTÁRIA

OBJETO: CONSTRUÇÃO DO TERMINAL FLUVIAL NO MUNICÍPIO DE PETROLINA/PE

CONVÊNIO: 953170/2023

COORDENADAS: LATITUDE: 9°24'12.09"S LONGITUDE: 40°29'58.45"O

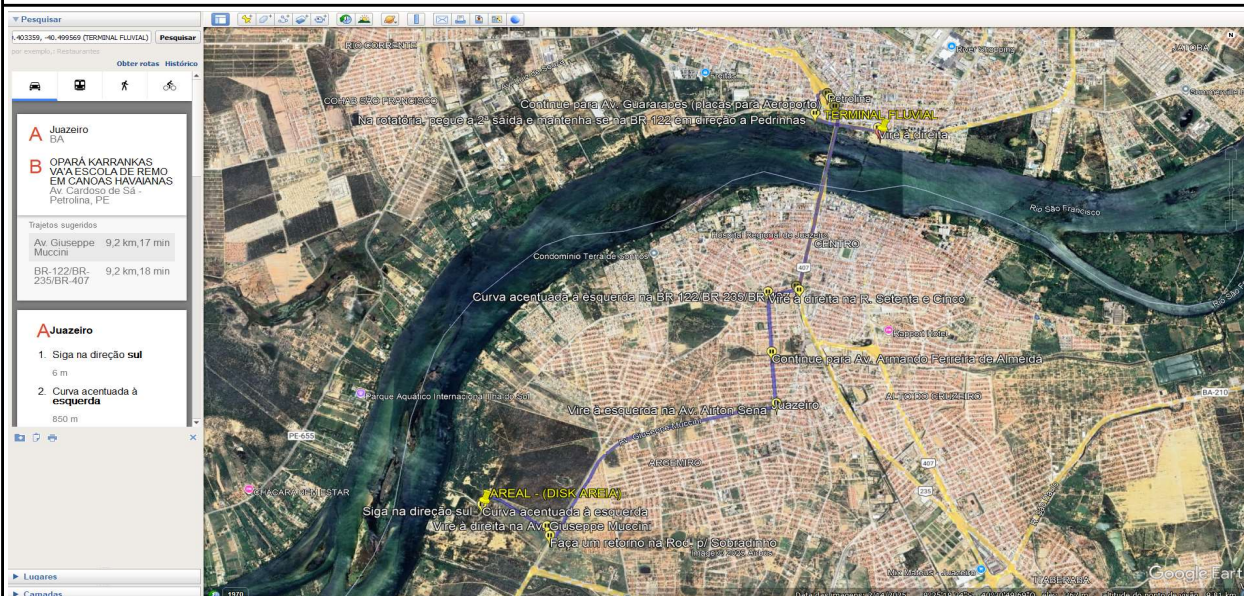
AREAL - (SÃO FRANCISCO MINERAÇÃO) - TERMINAL FLUVIAL



AREAL - (SÃO FRANCISCO MINERAÇÃO): 9°24'45.95"S 40°32'21.85"O

TERMINAL FLUVIAL: 9°24'12.09"S 40°29'58.45"O

AREAL - (DISK AREIA) - TERMINAL FLUVIAL



AREAL - (DISK AREIA): 9°26'29.59"S 40°32'12.94"O

TERMINAL FLUVIAL: 9°24'12.09"S 40°29'58.45"O



VERIFICAÇÃO DAS ASSINATURAS



Código para verificação: 32DF-2F51-2BF5-9125

Este documento foi assinado digitalmente pelos seguintes signatários nas datas indicadas:



EMILE CAROLINE SANTOS CASTRO (CPF 093.XXX.XXX-74) em 02/07/2025 10:31:23 GMT-03:00

Papel: Parte

Emitido por: Sub-Autoridade Certificadora 1Doc (Assinatura 1Doc)

Para verificar a validade das assinaturas, acesse a Central de Verificação por meio do link:

<https://petrolina.1doc.com.br/verificacao/32DF-2F51-2BF5-9125>