

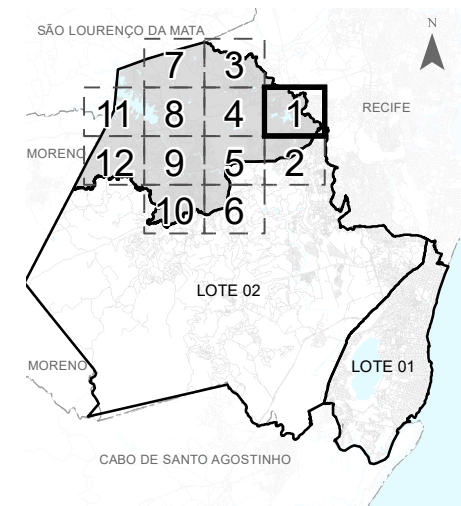
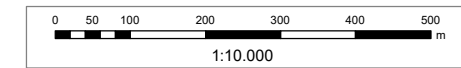
LEGENDA	
COR	FREQUÊNCIA / TURNO
	DIÁRIA / DIURNO
	DIÁRIA / NOTURNO

NOTA:
A metodologia adotada para o dimensionamento dos setores de coleta domiciliar neste estudo baseia-se nos dados do Censo/IBGE 2022, utilizando os agrupamentos de Setores Censitários para correlacionar a estimativa de geração diária de resíduos à população residente. A divisão setorial foi estruturada considerando os percentuais médios de geração de resíduos por habitante, permitindo calcular, de forma proporcional, a carga diária estimada por área.

Adicionalmente, a metodologia aplicada consistiu no agrupamento de áreas com características demográficas e operacionais semelhantes, visando otimizar a execução da coleta, reduzir tempos de deslocamento e facilitar a disponibilização de apoios operacionais quando necessário. Essa abordagem permite maior racionalidade na formação dos setores e mais eficiência na alocação dos recursos.

Eventuais distorções nas delimitações poderão ocorrer, devendo ser posteriormente interpoladas e ajustadas para garantir a adequada operação do serviço após a contratação.

	LIMITE DE LOTES
--	-----------------



PLANTA DE SITUAÇÃO

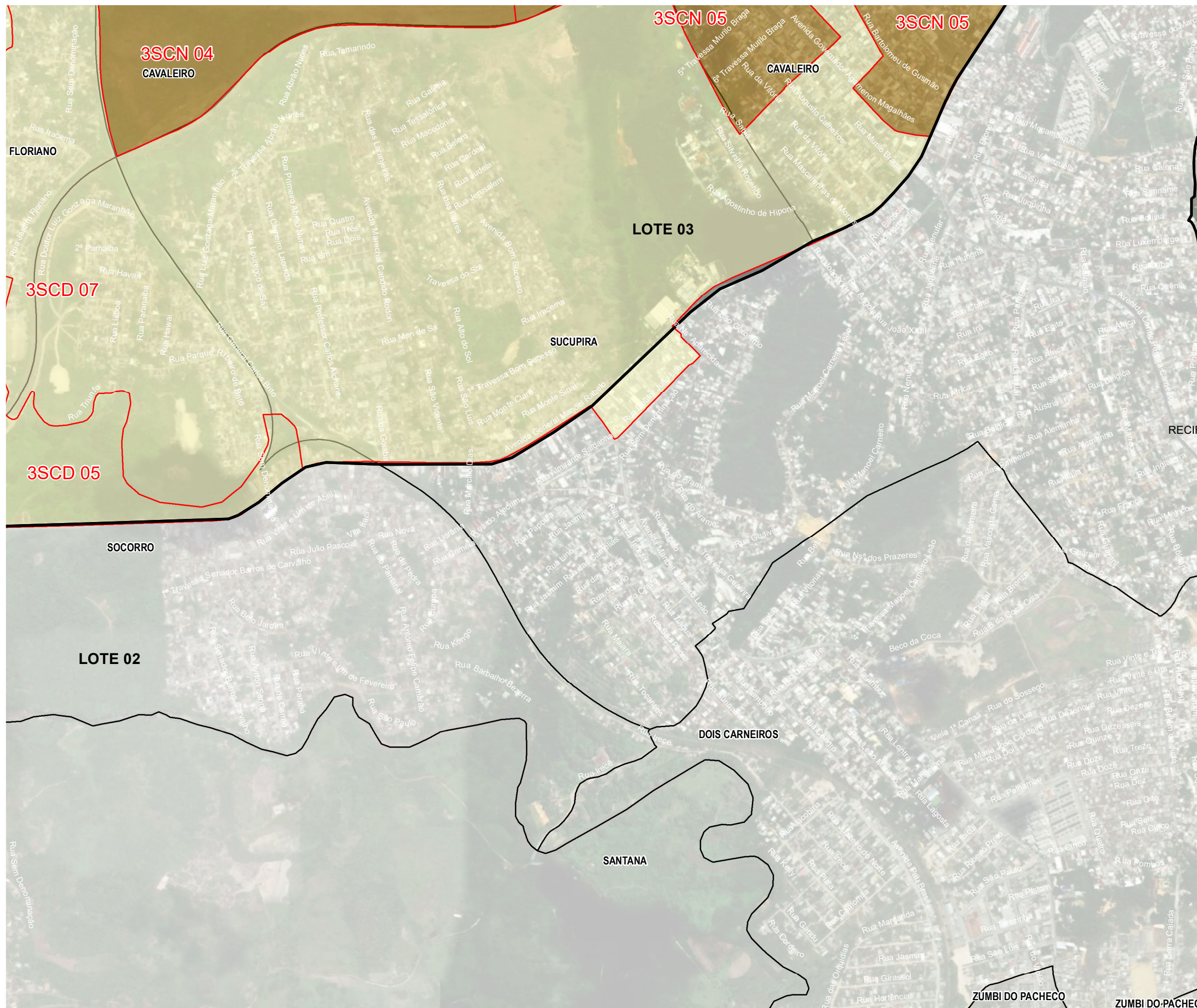
Convenções Cartográficas

	Sistema Viário
	Limite de Bairros
	Limite Intermunicipal

PLANO PROPOSTO - LOTE 03

Mapa 01 C - Set. de Coleta Domiciliar - 1 de 12

Plano de Coleta Regular de Resíduos Sólidos Domiciliares, Comerciais, de Varrição e de Feiras Livres por Tipologia
MAPA ARTICULADO - Frequências e Turnos



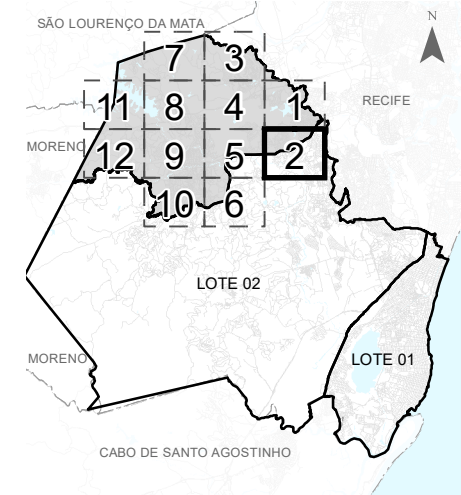
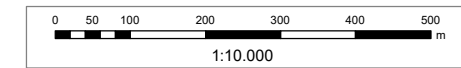
LEGENDA	
COR	FREQUÊNCIA / TURNO
	DIÁRIA / DIURNO
	DIÁRIA / NOTURNO

NOTA:
A metodologia adotada para o dimensionamento dos setores de coleta domiciliar neste estudo baseia-se nos dados do Censo/IBGE 2022, utilizando os agrupamentos de Setores Censitários para correlacionar a estimativa de geração diária de resíduos à população residente. A divisão setorial foi estruturada considerando os percentuais médios de geração de resíduos por habitante, permitindo calcular, de forma proporcional, a carga diária estimada por área.

Adicionalmente, a metodologia aplicada consistiu no agrupamento de áreas com características demográficas e operacionais semelhantes, visando otimizar a execução da coleta, reduzir tempos de deslocamento e facilitar a disponibilização de apoios operacionais quando necessário. Essa abordagem permite maior racionalidade na formação dos setores e mais eficiência na alocação dos recursos.

Eventuais distorções nas delimitações poderão ocorrer, devendo ser posteriormente interpostas e ajustadas para garantir a adequada operação do serviço após a contratação.

	LIMITE DE LOTES
--	-----------------



PLANTA DE SITUAÇÃO

Convenções Cartográficas

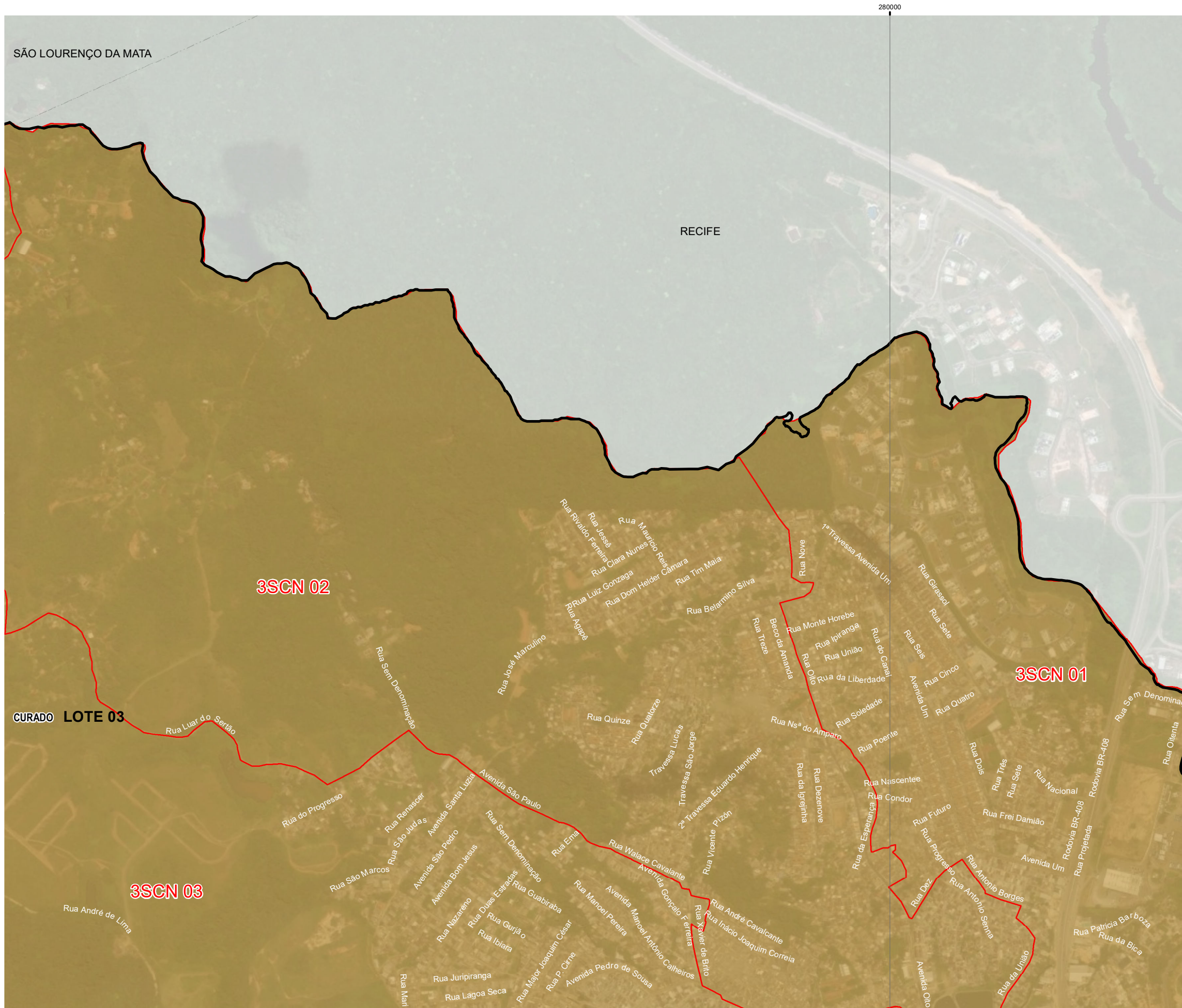
	Sistema Viário
	Limite de Bairros
	Limite Intermunicipal

PLANO PROPOSTO - LOTE 03

Mapa 01 C - Set. de Coleta Domiciliar - 2 de 12

Plano de Coleta Regular de Resíduos Sólidos Domiciliares, Comerciais, de Varrição e de Feiras Livres por Tipologia

MAPA ARTICULADO - Frequências e Turnos



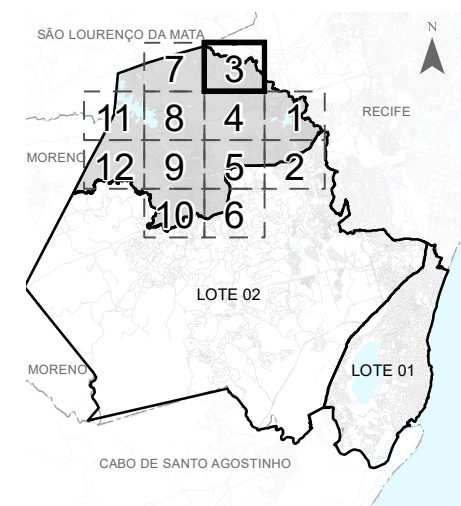
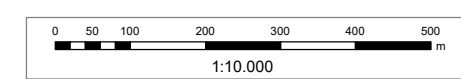
LEGENDA	
COR	FREQUÊNCIA / TURNO
	DIÁRIA / DIURNO
	DIÁRIA / NOTURNO

NOTA:
 A metodologia adotada para o dimensionamento dos setores de coleta domiciliar neste estudo baseia-se nos dados do Censo/IBGE 2022, utilizando os agrupamentos de Setores Censitários para correlacionar a estimativa de geração diária de resíduos à população residente. A divisão setorial foi estruturada considerando os percentuais médios de geração de resíduos por habitante, permitindo calcular, de forma proporcional, a carga diária estimada por área.

Adicionalmente, a metodologia aplicada consistiu no agrupamento de áreas com características demográficas e operacionais semelhantes, visando otimizar a execução da coleta, reduzir tempos de deslocamento e facilitar a disponibilização de apoios operacionais quando necessário. Essa abordagem permite maior racionalidade na formação dos setores e mais eficiência na alocação dos recursos.

Eventuais distorções nas delimitações poderão ocorrer, devendo ser posteriormente interpoladas e ajustadas para garantir a adequada operação do serviço após a contratação.

	LIMITE DE LOTES
--	-----------------



PLANTA DE SITUAÇÃO

Convenções Cartográficas

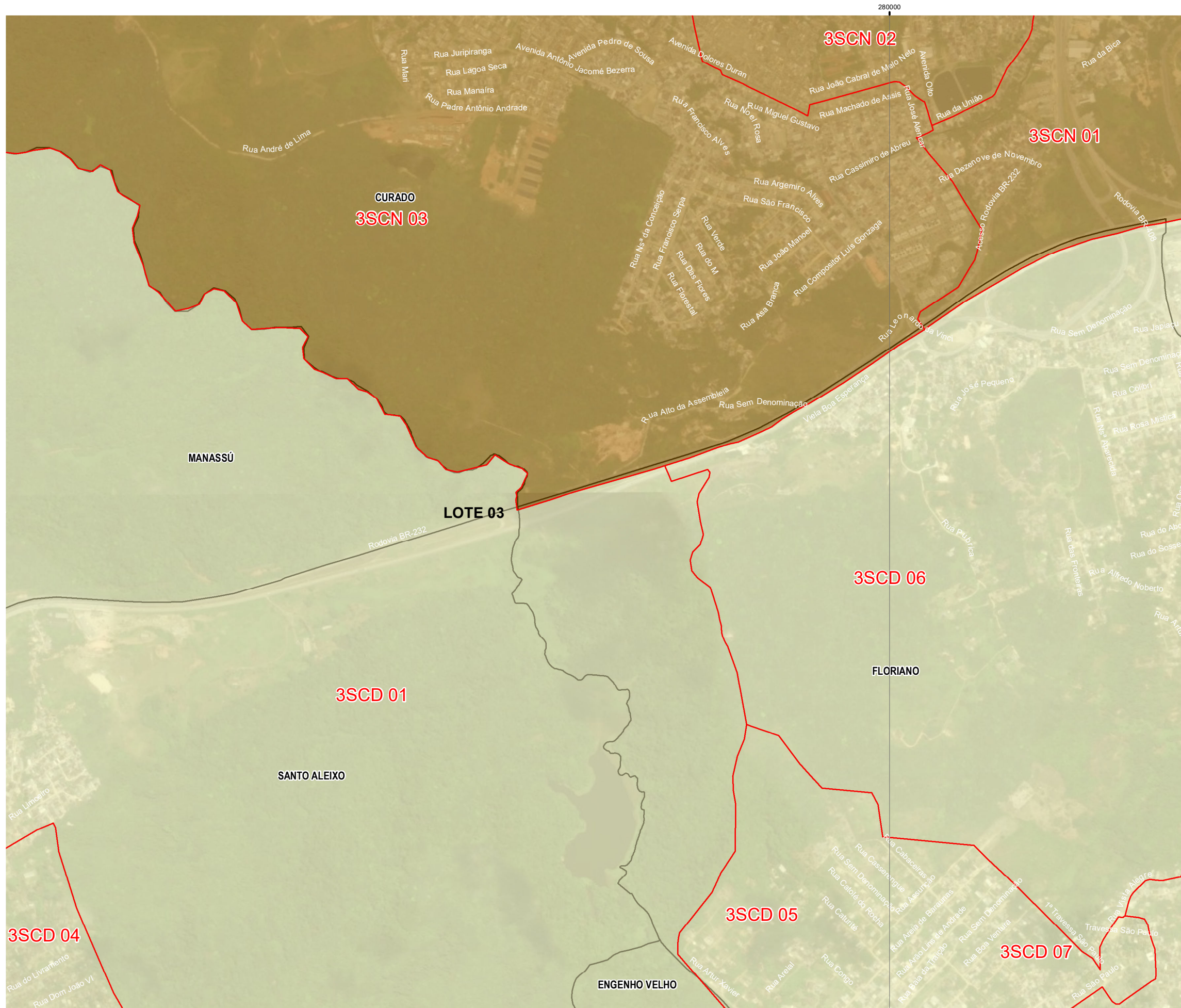
	Sistema Viário
	Limite de Bairros
	Limite Intermunicipal

PLANO PROPOSTO - LOTE 03

Mapa 01 C - Set. de Coleta Domiciliar - 3 de 12

Plano de Coleta Regular de Resíduos Sólidos Domiciliares, Comerciais, de Varrição e de Feiras Livres por Tipologia

MAPA ARTICULADO - Frequências e Turnos



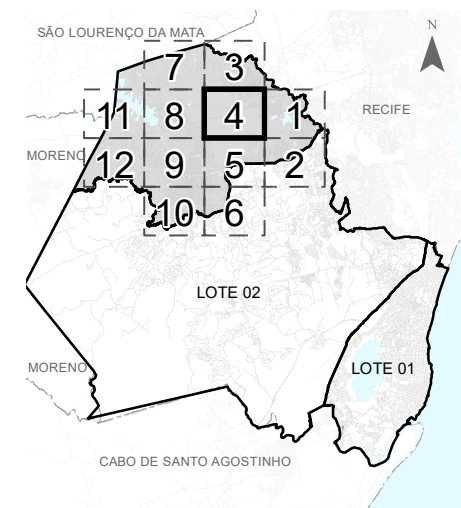
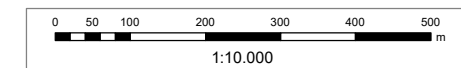
LEGENDA	
COR	FREQUÊNCIA / TURNO
	DIÁRIA / DIURNO
	DIÁRIA / NOTURNO

NOTA:
 A metodologia adotada para o dimensionamento dos setores de coleta domiciliar neste estudo baseia-se nos dados do Censo/IBGE 2022, utilizando os agrupamentos de Setores Censitários para correlacionar a estimativa de geração diária de resíduos à população residente. A divisão setorial foi estruturada considerando os percentuais médios de geração de resíduos por habitante, permitindo calcular, de forma proporcional, a carga diária estimada por área.

Adicionalmente, a metodologia aplicada consistiu no agrupamento de áreas com características demográficas e operacionais semelhantes, visando otimizar a execução da coleta, reduzir tempos de deslocamento e facilitar a disponibilização de apoios operacionais quando necessário. Essa abordagem permite maior racionalidade na formação dos setores e mais eficiência na alocação dos recursos.

Eventuais distorções nas delimitações poderão ocorrer, devendo ser posteriormente interpoladas e ajustadas para garantir a adequada operação do serviço após a contratação.

	LIMITE DE LOTES
--	-----------------



PLANTA DE SITUAÇÃO

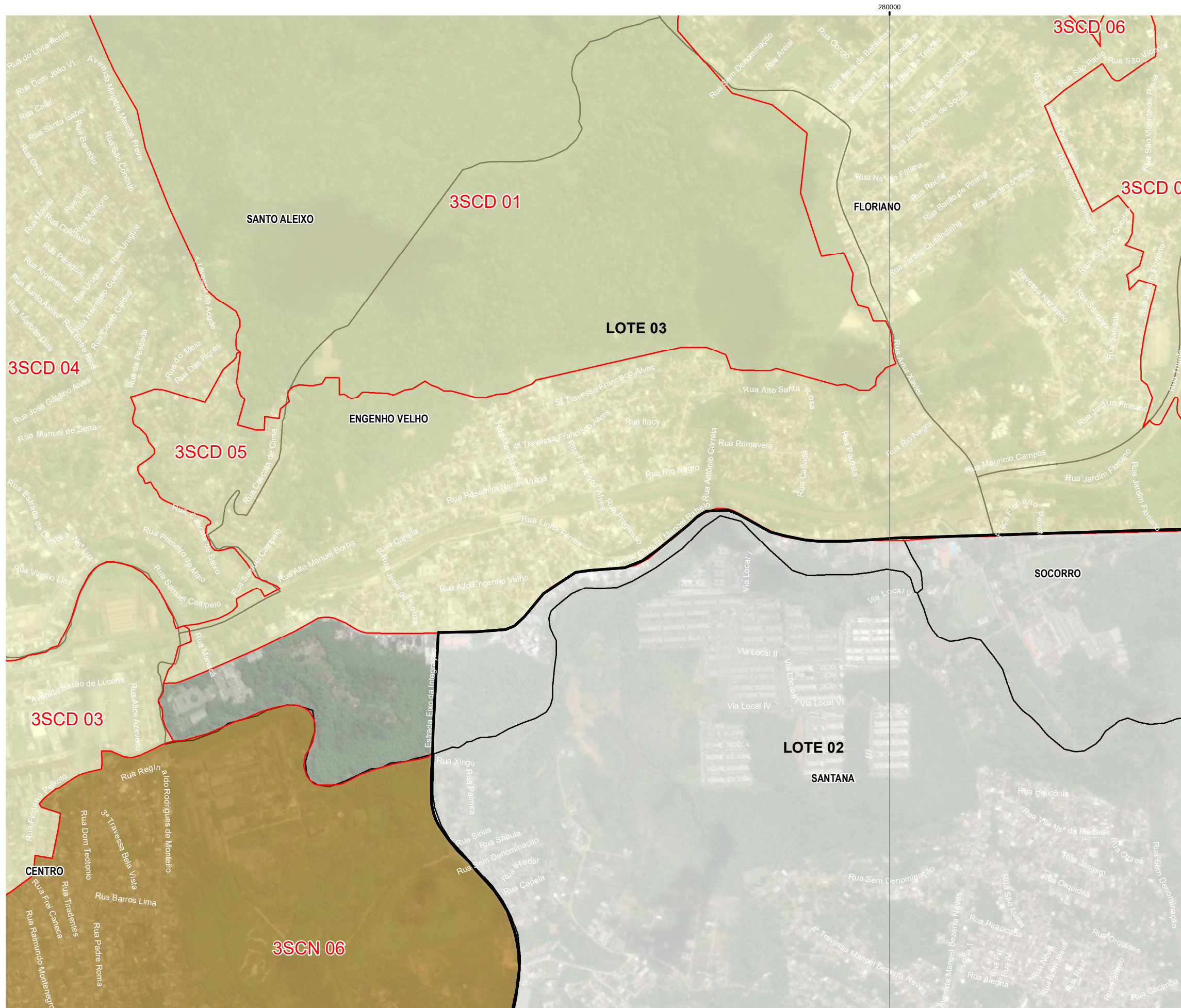
Convenções Cartográficas

	Sistema Viário
	Limite de Bairros
	Limite Intermunicipal

PLANO PROPOSTO - LOTE 03

Mapa 01 C - Set. de Coleta Domiciliar - 4 de 12

Plano de Coleta Regular de Resíduos Sólidos Domiciliares, Comerciais, de Varrição e de Feiras Livres por Tipologia
 MAPA ARTICULADO - Frequências e Turnos



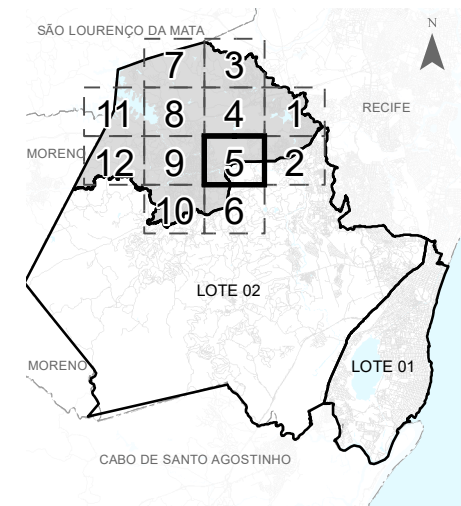
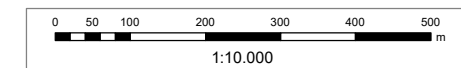
LEGENDA	
COR	FREQUÊNCIA / TURNO
	DIÁRIA / DIURNO
	DIÁRIA / NOTURNO

NOTA:
A metodologia adotada para o dimensionamento dos setores de coleta domiciliar neste estudo baseia-se nos dados do Censo/IBGE 2022, utilizando os agrupamentos de Setores Censitários para correlacionar a estimativa de geração diária de resíduos à população residente. A divisão setorial foi estruturada considerando os percentuais médios de geração de resíduos por habitante, permitindo calcular, de forma proporcional, a carga diária estimada por área.

Adicionalmente, a metodologia aplicada consistiu no agrupamento de áreas com características demográficas e operacionais semelhantes, visando otimizar a execução da coleta, reduzir tempos de deslocamento e facilitar a disponibilização de apoios operacionais quando necessário. Essa abordagem permite maior racionalidade na formação dos setores e mais eficiência na alocação dos recursos.

Eventuais distorções nas delimitações poderão ocorrer, devendo ser posteriormente interpoladas e ajustadas para garantir a adequada operação do serviço após a contratação.

	LIMITE DE LOTES
--	-----------------



PLANTA DE SITUAÇÃO

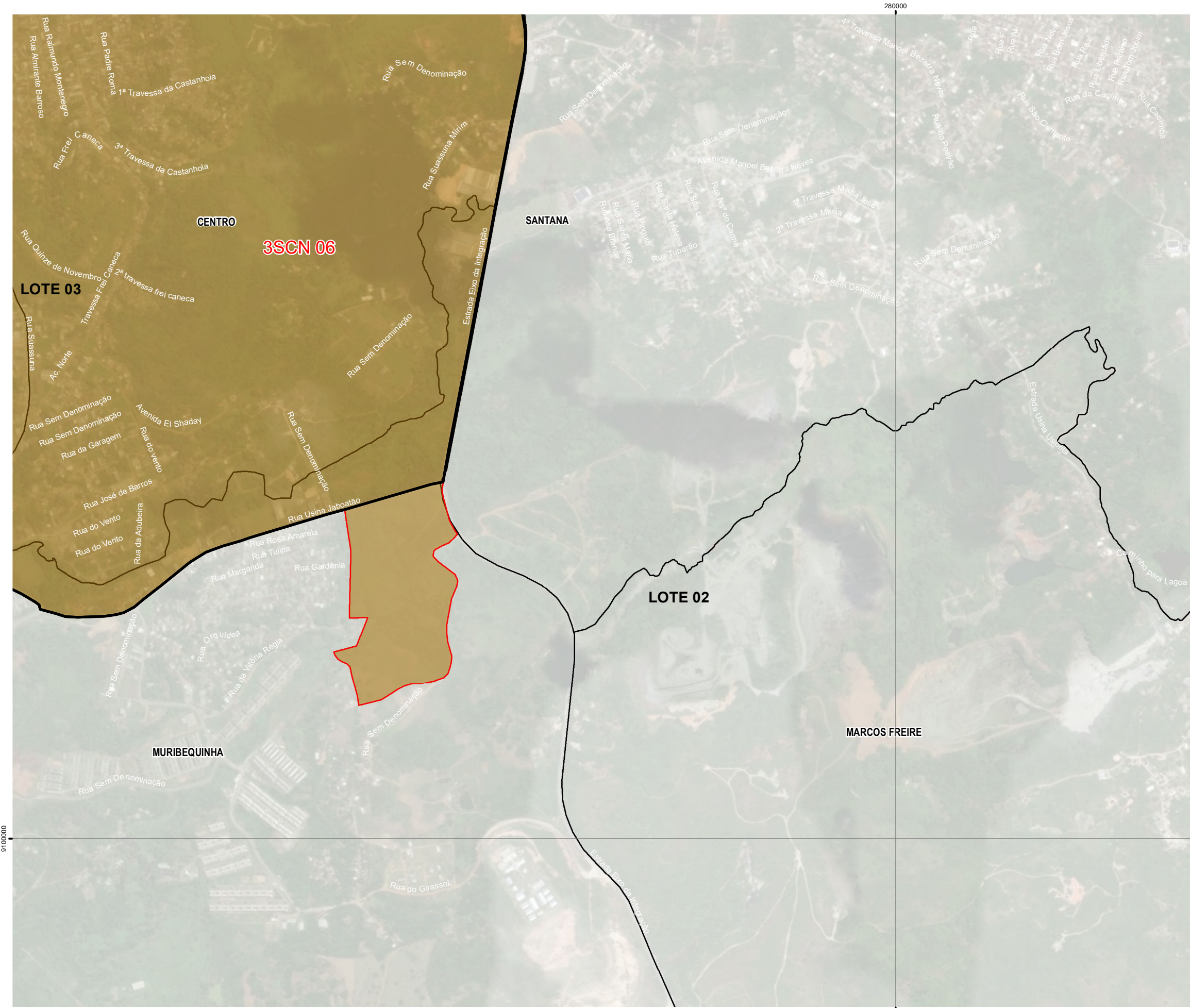
Convenções Cartográficas

	Sistema Viário
	Limite de Bairros
	Limite Intermunicipal

PLANO PROPOSTO - LOTE 03

Mapa 01 C - Set. de Coleta Domiciliar - 5 de 12

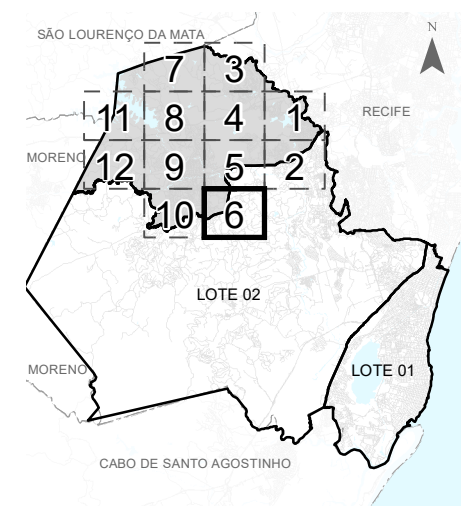
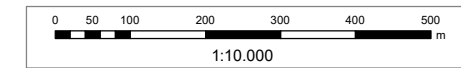
Plano de Coleta Regular de Resíduos Sólidos Domiciliares, Comerciais, de Varrição e de Feiras Livres por Tipologia
MAPA ARTICULADO - Frequências e Turnos



LEGENDA	
COR	FREQUÊNCIA / TURNO
	DIÁRIA / DIURNO
	DIÁRIA / NOTURNO

NOTA:
 A metodologia adotada para o dimensionamento dos setores de coleta domiciliar neste estudo baseia-se nos dados do Censo/IBGE 2022, utilizando os agrupamentos de Setores Censitários para correlacionar a estimativa de geração diária de resíduos à população residente. A divisão setorial foi estruturada considerando os percentuais médios de geração de resíduos por habitante, permitindo calcular, de forma proporcional, a carga diária estimada por área.
 Adicionalmente, a metodologia aplicada consistiu no agrupamento de áreas com características demográficas e operacionais semelhantes, visando otimizar a execução da coleta, reduzir tempos de deslocamento e facilitar a disponibilização de apoios operacionais quando necessário. Essa abordagem permite maior racionalidade na formação dos setores e mais eficiência na alocação dos recursos.
 Eventuais distorções nas delimitações poderão ocorrer, devendo ser posteriormente interpoladas e ajustadas para garantir a adequada operação do serviço após a contratação.

	LIMITE DE LOTES
--	-----------------

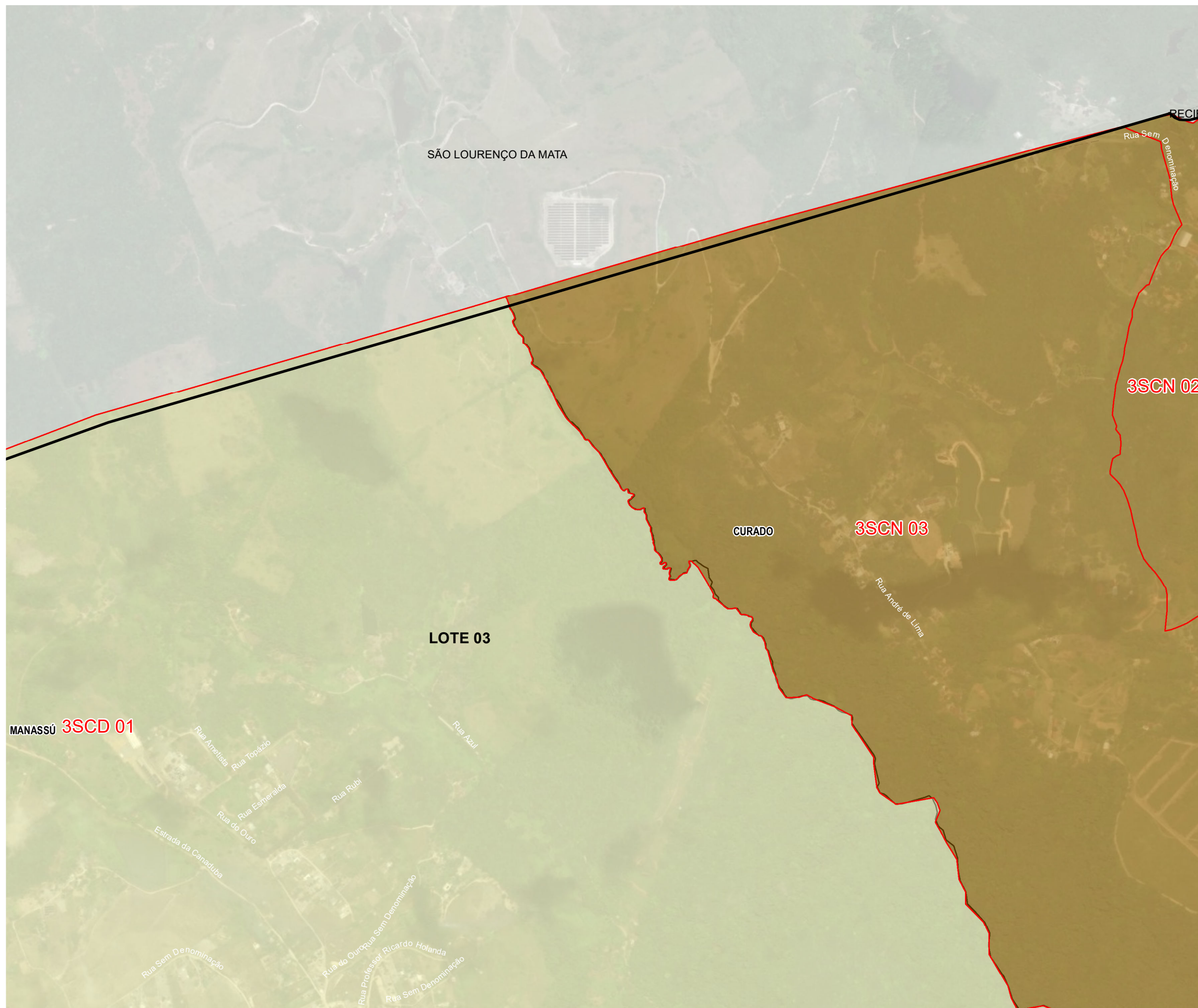


PLANTA DE SITUAÇÃO

Convenções Cartográficas

	Sistema Viário
	Limite de Bairros
	Limite Intermunicipal

PLANO PROPOSTO - LOTE 03
Mapa 01 C - Set. de Coleta Domiciliar - 6 de 12
 Plano de Coleta Regular de Resíduos Sólidos Domiciliares, Comerciais, de Varrição e de Feiras Livres por Tipologia
 MAPA ARTICULADO - Frequências e Turnos



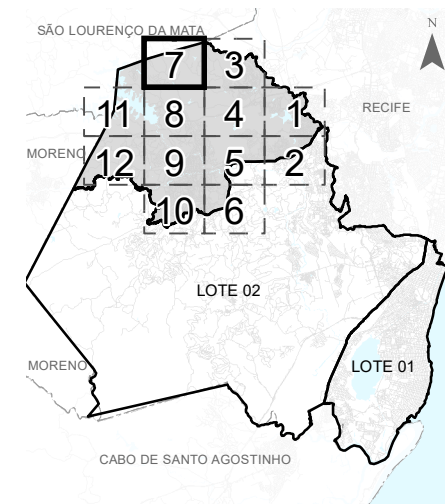
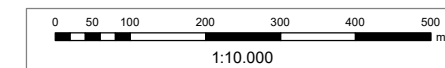
LEGENDA	
COR	FREQUÊNCIA / TURNO
	DIÁRIA / DIURNO
	DIÁRIA / NOTURNO

NOTA:
A metodologia adotada para o dimensionamento dos setores de coleta domiciliar neste estudo baseia-se nos dados do Censo/IBGE 2022, utilizando os agrupamentos de Setores Censitários para correlacionar a estimativa de geração diária de resíduos à população residente. A divisão setorial foi estruturada considerando os percentuais médios de geração de resíduos por habitante, permitindo calcular, de forma proporcional, a carga diária estimada por área.

Adicionalmente, a metodologia aplicada consistiu no agrupamento de áreas com características demográficas e operacionais semelhantes, visando otimizar a execução da coleta, reduzir tempos de deslocamento e facilitar a disponibilização de apoios operacionais quando necessário. Essa abordagem permite maior racionalidade na formação dos setores e mais eficiência na alocação dos recursos.

Eventuais distorções nas delimitações poderão ocorrer, devendo ser posteriormente interpoladas e ajustadas para garantir a adequada operação do serviço após a contratação.

— LIMITE DE LOTES



PLANTA DE SITUAÇÃO

Convenções Cartográficas

	Sistema Viário
	Limite de Bairros
	Limite Intermunicipal

PLANO PROPOSTO - LOTE 03

Mapa 01 C - Set. de Coleta Domiciliar - 7 de 12

Plano de Coleta Regular de Resíduos Sólidos Domiciliares, Comerciais, de Varrição e de Feiras Livres por Tipologia

MAPA ARTICULADO - Frequências e Turnos



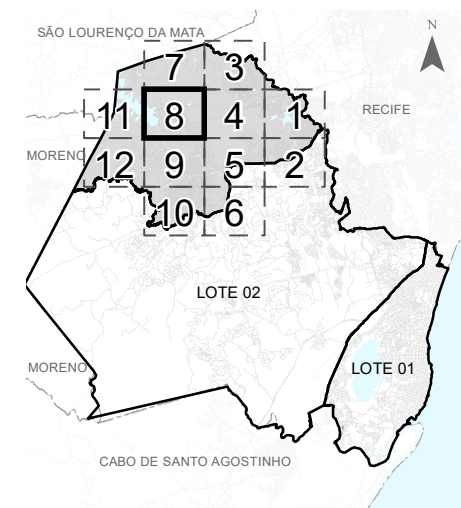
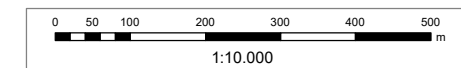
LEGENDA	
COR	FREQUÊNCIA / TURNO
	DIÁRIA / DIURNO
	DIÁRIA / NOTURNO

NOTA:
A metodologia adotada para o dimensionamento dos setores de coleta domiciliar neste estudo baseia-se nos dados do Censo/IBGE 2022, utilizando os agrupamentos de Setores Censitários para correlacionar a estimativa de geração diária de resíduos à população residente. A divisão setorial foi estruturada considerando os percentuais médios de geração de resíduos por habitante, permitindo calcular, de forma proporcional, a carga diária estimada por área.

Adicionalmente, a metodologia aplicada consistiu no agrupamento de áreas com características demográficas e operacionais semelhantes, visando otimizar a execução da coleta, reduzir tempos de deslocamento e facilitar a disponibilização de apoios operacionais quando necessário. Essa abordagem permite maior racionalidade na formação dos setores e mais eficiência na alocação dos recursos.

Eventuais distorções nas delimitações poderão ocorrer, devendo ser posteriormente interpoladas e ajustadas para garantir a adequada operação do serviço após a contratação.

	LIMITE DE LOTES
--	-----------------



PLANTA DE SITUAÇÃO

Convenções Cartográficas

	Sistema Viário
	Limite de Bairros
	Limite Intermunicipal

PLANO PROPOSTO - LOTE 03

Mapa 01 C - Set. de Coleta Domiciliar - 8 de 12

Plano de Coleta Regular de Resíduos Sólidos Domiciliares, Comerciais, de Varrição e de Feiras Livres por Tipologia
MAPA ARTICULADO - Frequências e Turnos



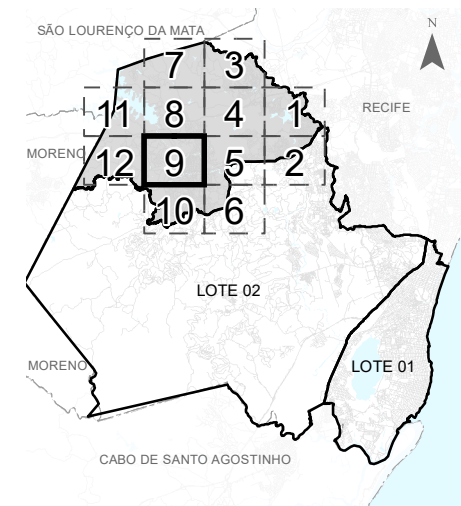
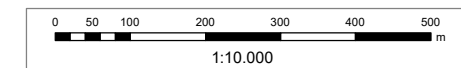
LEGENDA	
COR	FREQUÊNCIA / TURNO
	DIÁRIA / DIURNO
	DIÁRIA / NOTURNO

NOTA:
 A metodologia adotada para o dimensionamento dos setores de coleta domiciliar neste estudo baseia-se nos dados do Censo/IBGE 2022, utilizando os agrupamentos de Setores Censitários para correlacionar a estimativa de geração diária de resíduos à população residente. A divisão setorial foi estruturada considerando os percentuais médios de geração de resíduos por habitante, permitindo calcular, de forma proporcional, a carga diária estimada por área.

Adicionalmente, a metodologia aplicada consistiu no agrupamento de áreas com características demográficas e operacionais semelhantes, visando otimizar a execução da coleta, reduzir tempos de deslocamento e facilitar a disponibilização de apoios operacionais quando necessário. Essa abordagem permite maior racionalidade na formação dos setores e mais eficiência na alocação dos recursos.

Eventuais distorções nas delimitações poderão ocorrer, devendo ser posteriormente interpoladas e ajustadas para garantir a adequada operação do serviço após a contratação.

	LIMITE DE LOTES
--	-----------------



PLANTA DE SITUAÇÃO

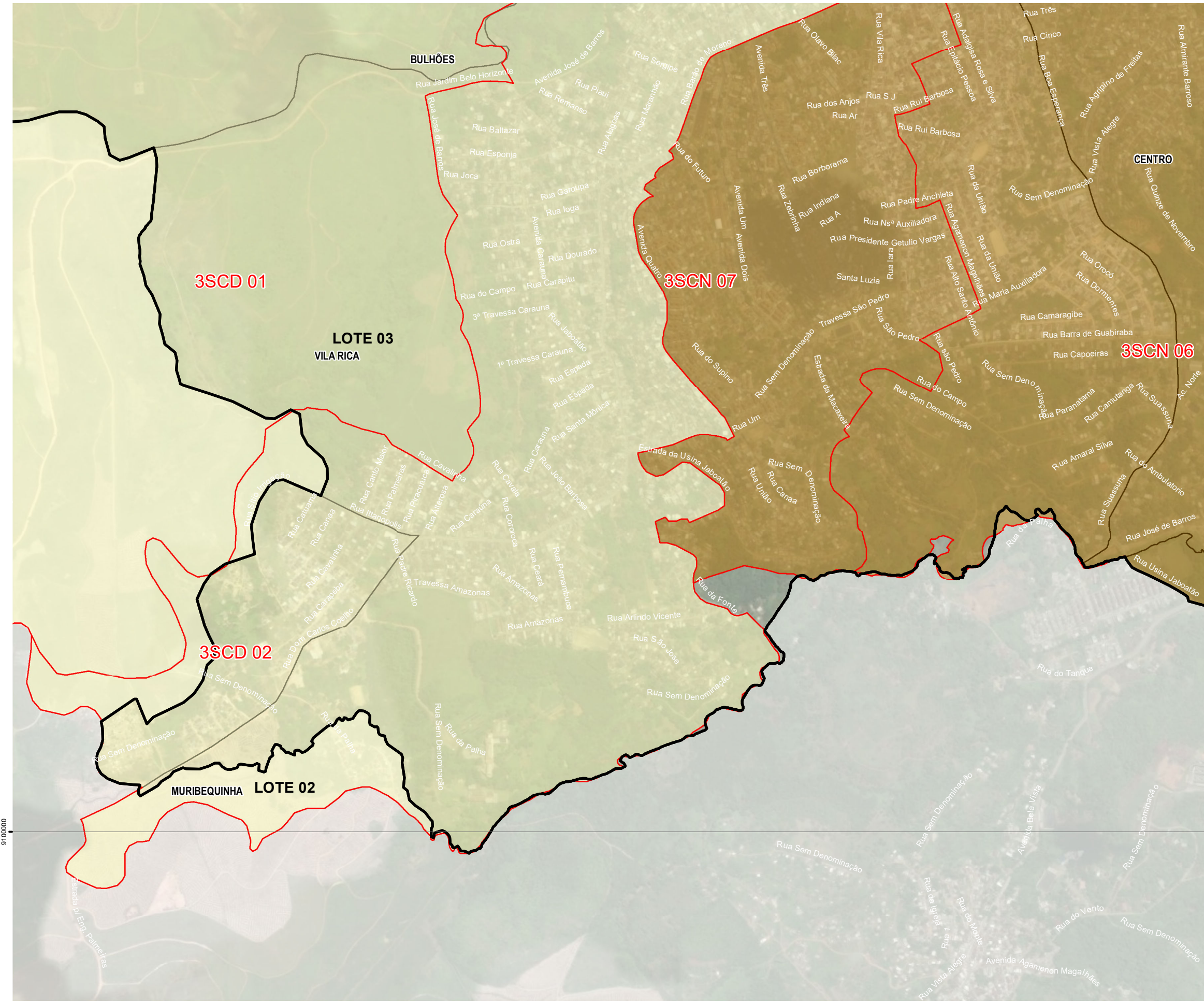
Convenções Cartográficas

	Sistema Viário
	Limite de Bairros
	Limite Intermunicipal

PLANO PROPOSTO - LOTE 03

Mapa 01 C - Set. de Coleta Domiciliar - 9 de 12

Plano de Coleta Regular de Resíduos Sólidos Domiciliares, Comerciais, de Varrição e de Feiras Livres por Tipologia
 MAPA ARTICULADO - Frequências e Turnos



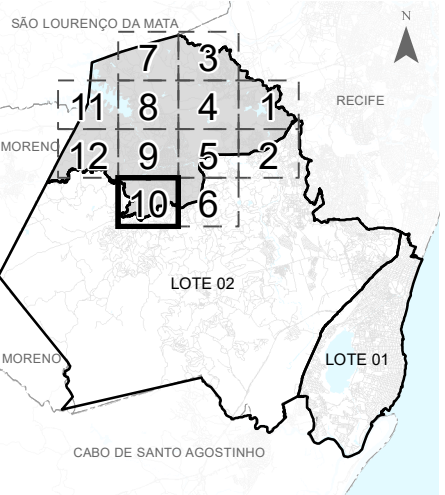
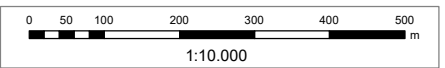
LEGENDA	
COR	FREQUÊNCIA / TURNO
	DIÁRIA / DIURNO
	DIÁRIA / NOTURNO

NOTA:
 A metodologia adotada para o dimensionamento dos setores de coleta domiciliar neste estudo baseia-se nos dados do Censo/IBGE 2022, utilizando os agrupamentos de Setores Censitários para correlacionar a estimativa de geração diária de resíduos à população residente. A divisão setorial foi estruturada considerando os percentuais médios de geração de resíduos por habitante, permitindo calcular, de forma proporcional, a carga diária estimada por área.

Adicionalmente, a metodologia aplicada consistiu no agrupamento de áreas com características demográficas e operacionais semelhantes, visando otimizar a execução da coleta, reduzir tempos de deslocamento e facilitar a disponibilização de apoios operacionais quando necessário. Essa abordagem permite maior racionalidade na formação dos setores e mais eficiência na alocação dos recursos.

Eventuais distorções nas delimitações poderão ocorrer, devendo ser posteriormente interpoladas e ajustadas para garantir a adequada operação do serviço após a contratação.

	LIMITE DE LOTES
--	-----------------



PLANTA DE SITUAÇÃO

Convenções Cartográficas

	Sistema Viário
	Limite de Bairros
	Limite Intermunicipal

PLANO PROPOSTO - LOTE 03

Mapa 01 C - Set. de Coleta Domiciliar - 10 de 12

Plano de Coleta Regular de Resíduos Sólidos Domiciliares, Comerciais, de Varrição e de Feiras Livres por Tipologia
 MAPA ARTICULADO - Frequências e Turnos



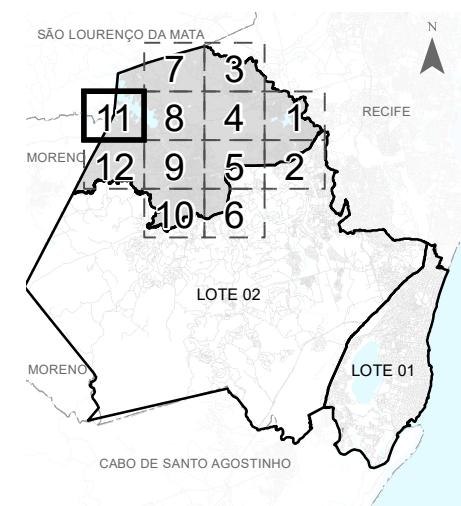
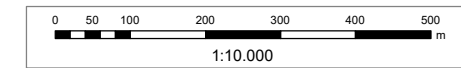
LEGENDA	
COR	FREQUÊNCIA / TURNO
	DIÁRIA / DIURNO
	DIÁRIA / NOTURNO

NOTA:
 A metodologia adotada para o dimensionamento dos setores de coleta domiciliar neste estudo baseia-se nos dados do Censo/IBGE 2022, utilizando os agrupamentos de Setores Censitários para correlacionar a estimativa de geração diária de resíduos à população residente. A divisão setorial foi estruturada considerando os percentuais médios de geração de resíduos por habitante, permitindo calcular, de forma proporcional, a carga diária estimada por área.

Adicionalmente, a metodologia aplicada consistiu no agrupamento de áreas com características demográficas e operacionais semelhantes, visando otimizar a execução da coleta, reduzir tempos de deslocamento e facilitar a disponibilização de apoios operacionais quando necessário. Essa abordagem permite maior racionalidade na formação dos setores e mais eficiência na alocação dos recursos.

Eventuais distorções nas delimitações poderão ocorrer, devendo ser posteriormente interpoladas e ajustadas para garantir a adequada operação do serviço após a contratação.

	LIMITE DE LOTES
--	-----------------



PLANTA DE SITUAÇÃO

Convenções Cartográficas

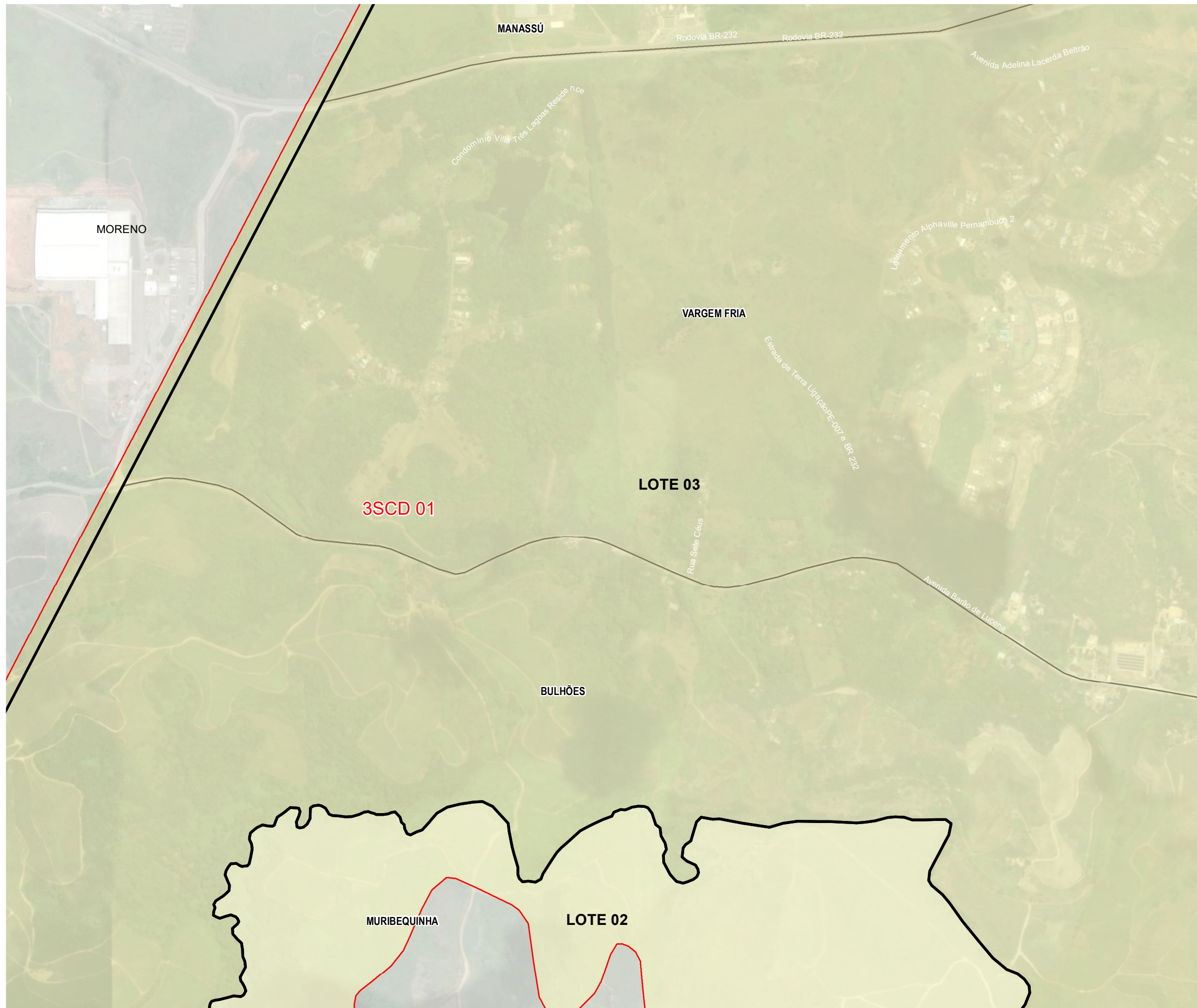
	Sistema Viário
	Limite de Bairros
	Limite Intermunicipal

PLANO PROPOSTO - LOTE 03

Mapa 01 C - Set. de Coleta Domiciliar - 11 de 12

Plano de Coleta Regular de Resíduos Sólidos Domiciliares, Comerciais, de Varrição e de Feiras Livres por Tipologia

MAPA ARTICULADO - Frequências e Turnos



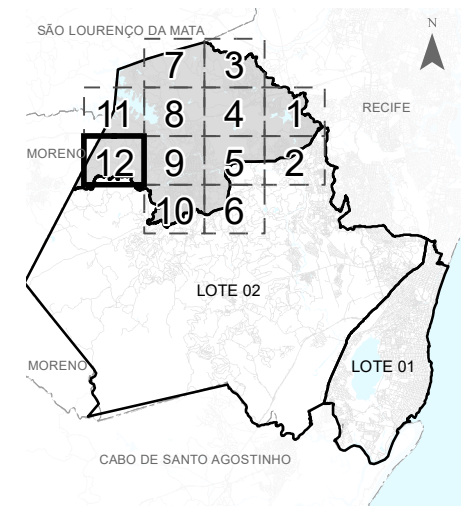
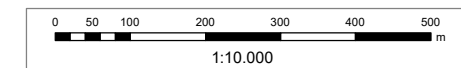
LEGENDA	
COR	FREQUÊNCIA / TURNO
	DIÁRIA / DIURNO
	DIÁRIA / NOTURNO

NOTA:
A metodologia adotada para o dimensionamento dos setores de coleta domiciliar neste estudo baseia-se nos dados do Censo/IBGE 2022, utilizando os agrupamentos de Setores Censitários para correlacionar a estimativa de geração diária de resíduos à população residente. A divisão setorial foi estruturada considerando os percentuais médios de geração de resíduos por habitante, permitindo calcular, de forma proporcional, a carga diária estimada por área.

Adicionalmente, a metodologia aplicada consistiu no agrupamento de áreas com características demográficas e operacionais semelhantes, visando otimizar a execução da coleta, reduzir tempos de deslocamento e facilitar a disponibilização de apoios operacionais quando necessário. Essa abordagem permite maior racionalidade na formação dos setores e mais eficiência na alocação dos recursos.

Eventuais distorções nas delimitações poderão ocorrer, devendo ser posteriormente interpoladas e ajustadas para garantir a adequada operação do serviço após a contratação.

	LIMITE DE LOTES
--	-----------------



PLANTA DE SITUAÇÃO

Convenções Cartográficas

	Sistema Viário
	Limite de Bairros
	Limite Intermunicipal

PLANO PROPOSTO - LOTE 03

Mapa 01 C - Set. de Coleta Domiciliar - 12 de 12

Plano de Coleta Regular de Resíduos Sólidos Domiciliares, Comerciais, de Varrição e de Feiras Livres por Tipologia
MAPA ARTICULADO - Frequências e Turnos