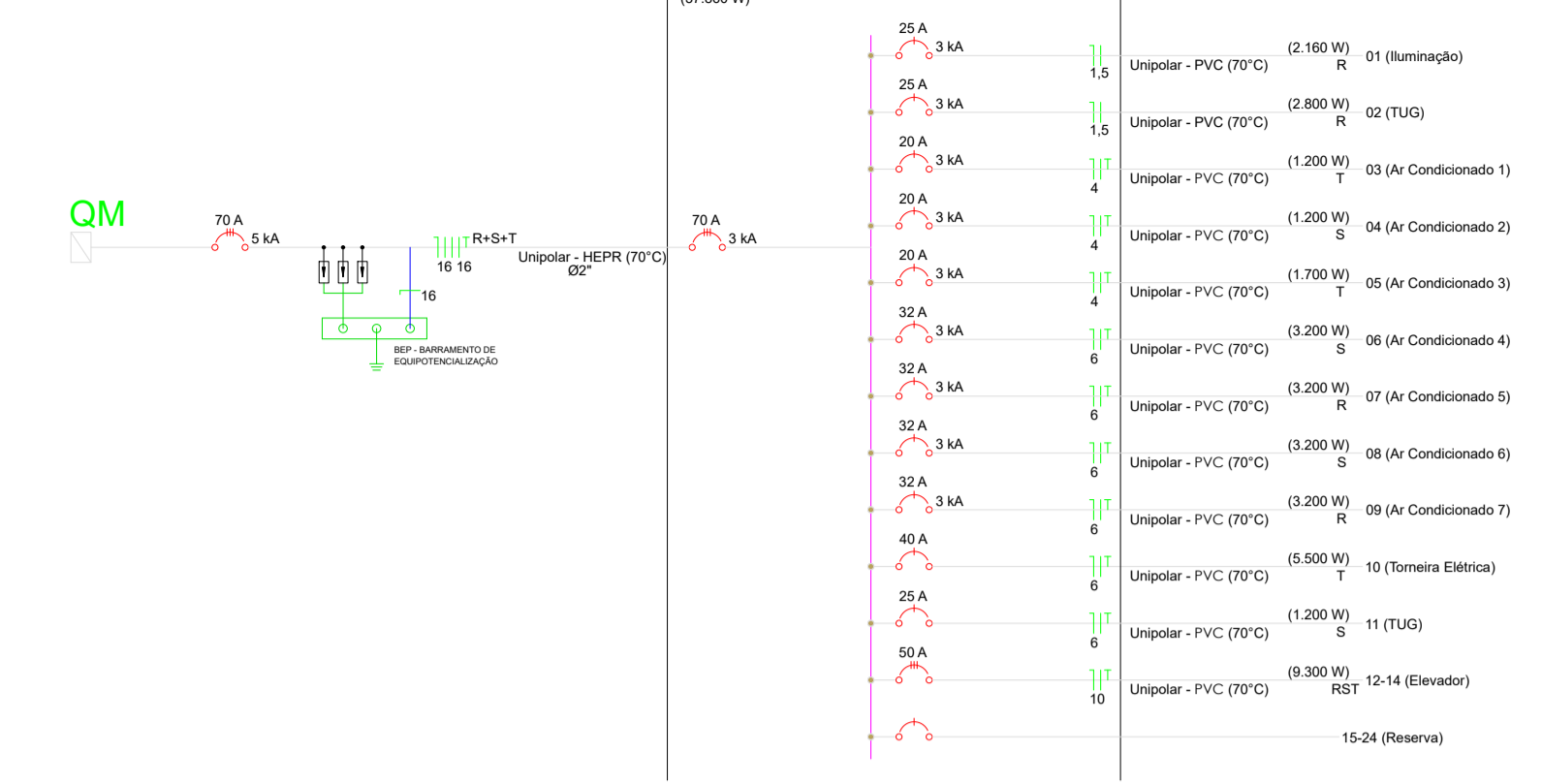


QGD - QUADRO GERAL



QGD - QUADRO GERAL

Circuito	Descrição	Esquema	Método Inst.	Tensão (V)	Pot. Total (W)	Pot. - R (W)	Pot. - S (W)	Pot. - T (W)	FCA	In (A)	Seção (mm ²)	Ic (A)	Disj. (A)
C1	Iluminação	F+N	B1	220	2.160	2.160			0,7	9,8	-		25
C2	TUG	F+N+T	B1	220	2.800	2.800			0,7	12,7	-		25
C3	Ar condicionado 1	F+N+T	B1	220	1.200			1.200	0,7	5,5	4,0		20
C4	Ar condicionado 2	F+N+T	B1	220	1.200			1.200	0,7	5,5	4,0		20
C5	Ar condicionado 3	F+N+T	B1	220	1.700			1.700	0,7	7,7	4,0		20
C6	Ar condicionado 4	F+N+T	B1	220	3.200			3.200	0,7	14,5	6,0		32
C7	Ar condicionado 5	F+N+T	B1	220	3.200			3.200	0,7	14,5	6,0		32
C8	Ar condicionado 6	F+N+T	B1	220	3.200			3.200	0,7	14,5	6,0		32
C9	Ar condicionado 7	F+N+T	B1	220	3.200			3.200	0,7	14,5	6,0		32
C10	Torreia Elétrica	F+N+T	B1	220	5.500			5.500	0,7	25,0	6,0		40
C11	TUG	F+N+T	B1	220	1.200			1.200	0,7	5,5	6,0		25
C12-C14	Elevador	3F+N+T	B1	380	9.300	3.100		3.100	3,100	0,7	14,1	10,0	50
C15-C24	RESERVA												
TOTAL		3F+N+T	B1	380	37.860	14.460		11.900	11.500	1,0		16	70

LEGENDA

- Kit postinho 70A trifásico, poste de concreto 8m de altura, entrada e saída aéreas, cabo de 16mm²
- Quadro elétrico do padrão de entrada CELESC existente de 40A em mureta
- Quadro elétrico para disjuntores novo a instalar
- Tomada 2P+T 10A existente - 2.30m do piso
- Tomada 2P+T 10A nova - fixa ao teto (forro)
- Circuito do circuito 21, interruptor "s", retorno, fase, neutro e terra, respectivamente, com cabo 4,0mm²
- Eletroduto rígido roscaável preso à laje ou parede
- Eletrocalha lisa de chapa aço galvanizado
- Circuito elétrico aéreo

PLANTA ELÉTRICA - PAVIMENTO TÉRREO
Área: 410,98 m²

VIDEIRA PREFEIRA
SECRETARIA DE PLANEJAMENTO E PROJETOS
AV. MARCEL ROZAS DE ALVORADA, 400 - ALVORADA - FONE: 3333-2022

NATUREZA DA OBRA
REFORMA INSTALAÇÕES ELÉTRICAS - ALMOXARIFADO SAUDE RUA ADOLFO KONDER - ALVORADA

RESPONSÁVEL TÉCNICO
VINÍCIUS DE BEM BECKER
CREA/SC 156.809-1

REFERÊNCIA
Instalação Padrão Kit Postinho
Instalação Quadro de Distribuição
Instalação Ar Condicionado
Instalação Elétrica Elevador

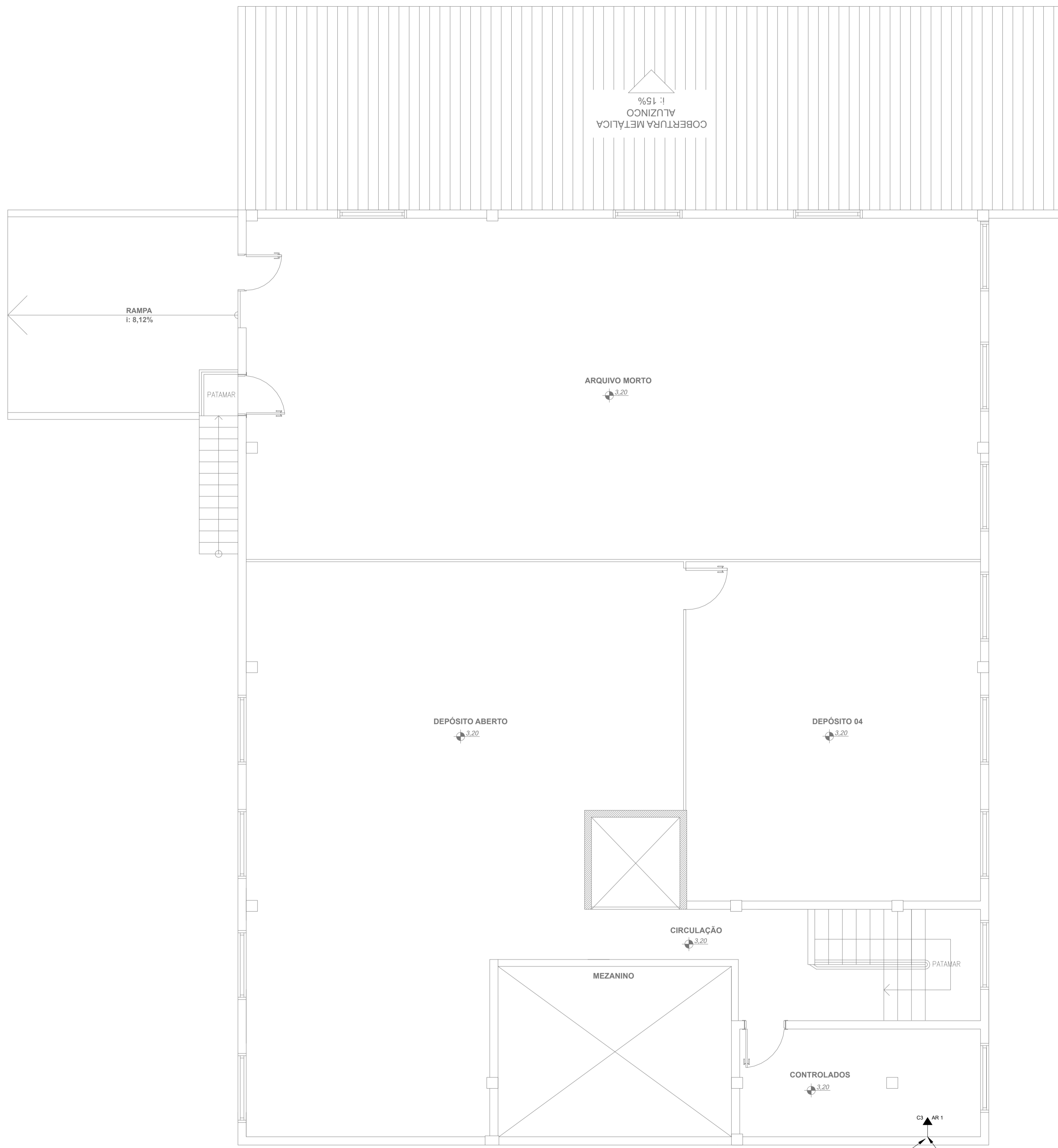
FRANCHA
01
01-02

GRAFICAÇÃO
Viniúcius

ESCALA
INDICADA

EXTENSÃO
-

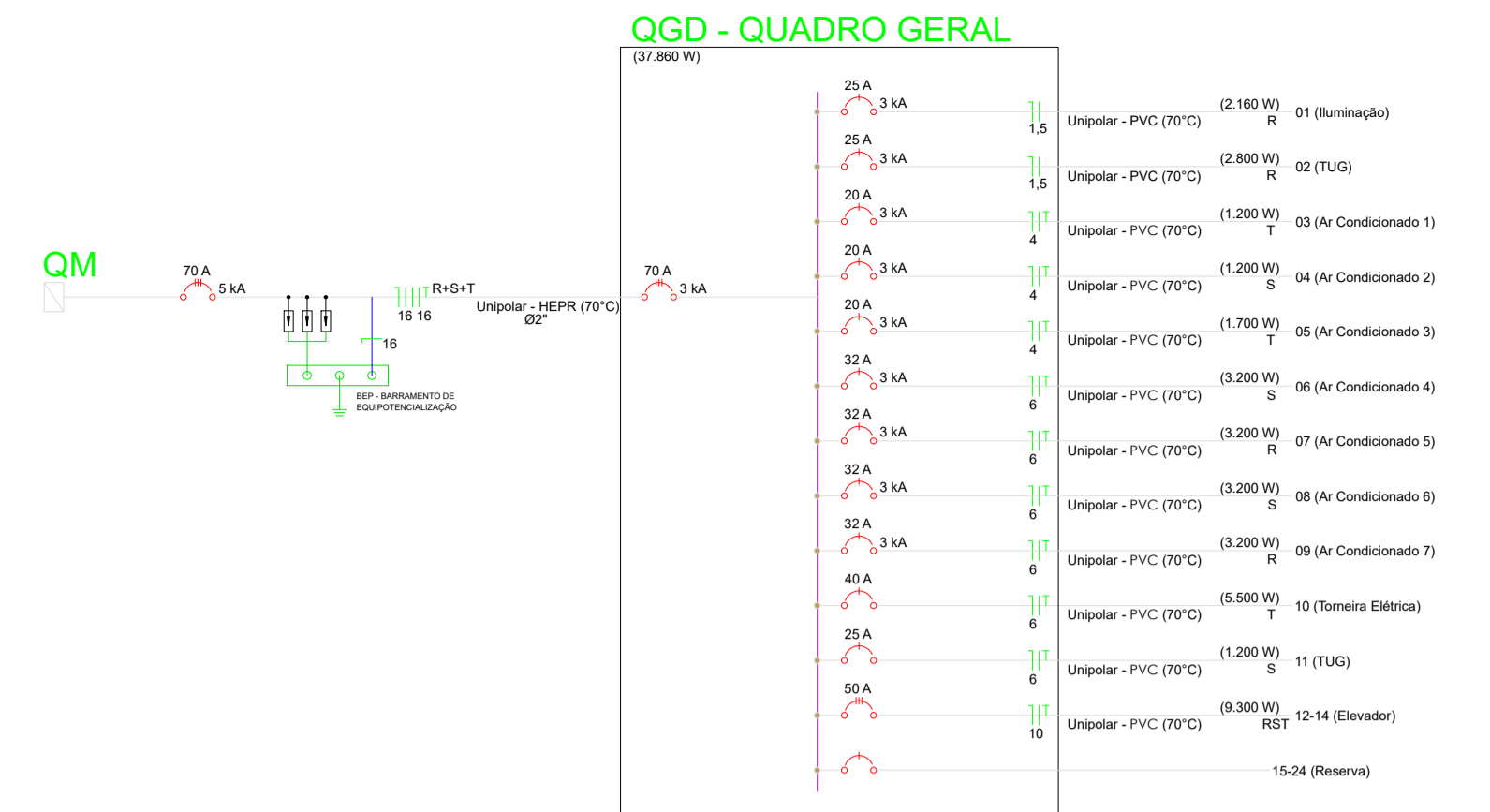
DATA
Maio/2026



PLANTA ELÉTRICA - 1 PAVIMENTO

Área: 312,49 m²

Ar condicionado 12.000 btus novo fornecido pela prefeitura
Necessário retirar o ar condicionado 9.000btus existente, reaproveitar circuito elétrico
Instalar condensadora logo atrás da evaporadora



OGD - QUADRO GERAL

Circuito	Descrição	Esquema	Método Inst.	Tensão (V)	Pot. Total (W)	Pot. - R (W)	Pot. - S (W)	Pot. - T (W)	FCA	In (A)	Seção (mm ²)	Ic (A)	Disj (A)
C1	Iluminação	F+N	B1	220	2.160	2.160			0,7	9,8	-		25
C2	TUG	F+N+T	B1	220	2.800	2.800			0,7	12,7	-		25
C3	Ar condicionado 1	F+N+T	B1	220	1.200			1.200	0,7	5,5	4,0		20
C4	Ar condicionado 2	F+N+T	B1	220	1.200			1.200	0,7	5,5	4,0		20
C5	Ar condicionado 3	F+N+T	B1	220	1.700			1.700	0,7	7,7	4,0		20
C6	Ar condicionado 4	F+N+T	B1	220	3.200			3.200	0,7	14,5	6,0		32
C7	Ar condicionado 5	F+N+T	B1	220	3.200	3.200			0,7	14,5	6,0		32
C8	Ar condicionado 6	F+N+T	B1	220	3.200			3.200	0,7	14,5	6,0		32
C9	Ar condicionado 7	F+N+T	B1	220	3.200	3.200			0,7	14,5	6,0		32
C10	Torreia Elétrica	F+N+T	B1	220	5.500			5.500	0,7	25,0	6,0		40
C11	TUG	F+N+T	B1	220	1.200			1.200	0,7	5,5	6,0		25
C12-C14	Elevador	3F+N+T	B1	380	9.300	3.100		3.100	0,7	14,1	10,0		50
C15-C24	RESERVA	3F+N+T	B1	380	37.860	14.460	11.900	11.500	1,0		16		70

LEGENDA	
	kit postinho 70A trifásico, poste de concreto 8m de altura, entrada e saída aérea, cabo de 16mm ²
	Quadro elétrico do padrão de entrada CELESC existente de 40A em parede
	Quadro elétrico para disjuntores novo a instalar
	Tomada 2P+T 10A existente - 2.30m do piso
	Tomada 2P+T 10A nova - fixa ao teto (forro)
	Circuito do circuito 21, interruptor "s", retorno, fase, neutro e terra, respectivamente, com cabo 4,0mm ²
	Eletroduto rígido roscável preso à laje ou parede
	Eletrocalha lisa de chapa aço galvanizado
	Circuito elétrico aéreo

VIDEIRA
PREFEITURA

SECRETARIA DE PLANEJAMENTO E PROJETOS

AV. MINISTRO JOSÉ DE ALCANTARA, 100 - JARDIM SANTA ROSA

NATUREZA DA OBRA

REFORMA INSTALAÇÕES ELÉTRICAS - ALMOXARIFADO SAUDE
RUA ADOLFO KONDER - ALVORADA

RESPONSÁVEL TÉCNICO

VÍNIUS DE BEM BECKER
CREA/SC 156.809-1

REFERÊNCIA

Instalação Padrão Kit Postinho
Instalação Quadro de Distribuição
Instalação Ar Condicionado
Instalação Elétrica Elevador

FRANCHA

02

02-02

GRAFICAÇÃO

Vínius

ESCALA

INDICADA

EXTENSÃO

-

DATA

Maio/2026