

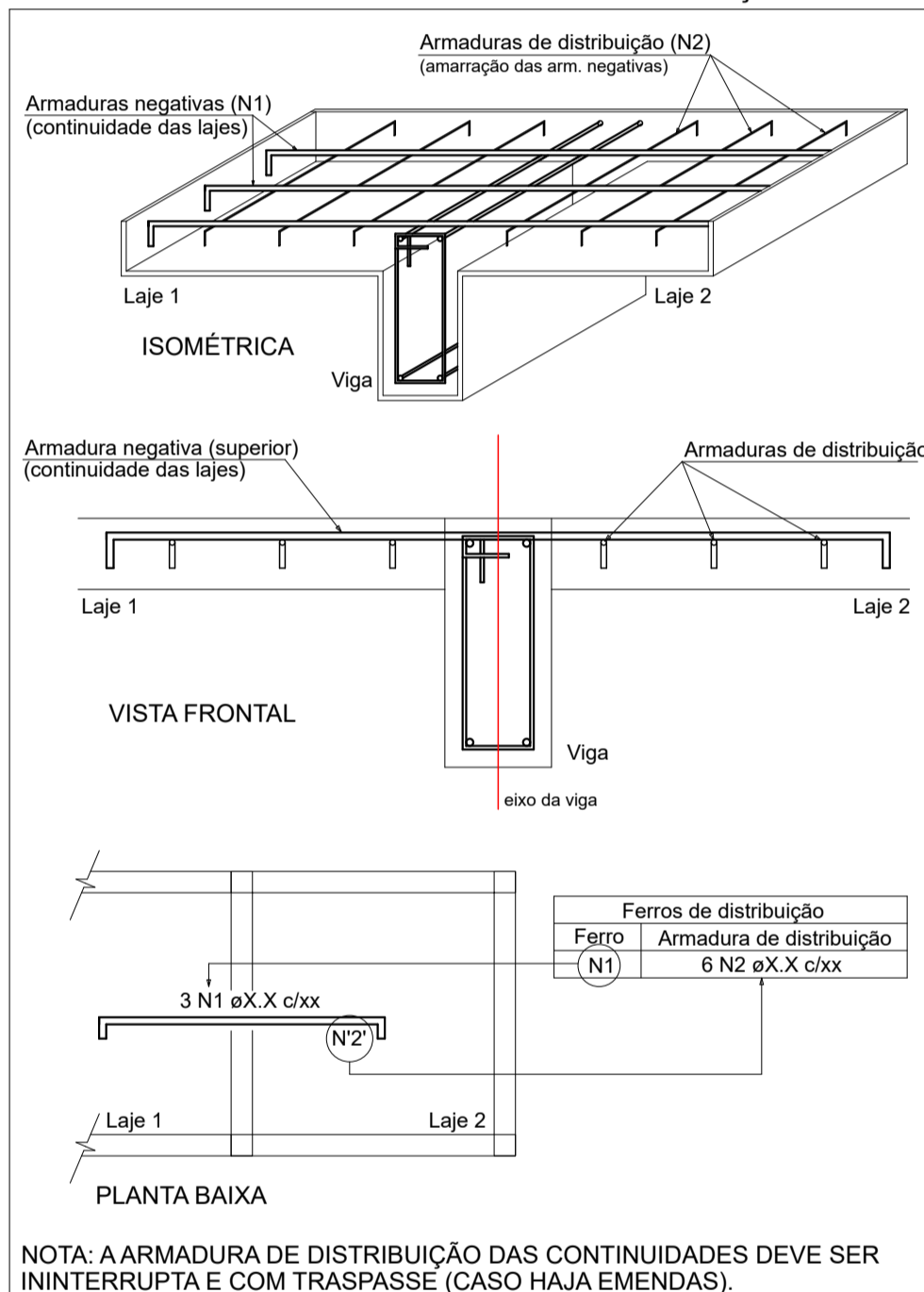
Corte A-A

escala 1:25

Corte B-B

escala 1:25

DETALHE DA ARMADURA SUPERIOR DE CONTINUIDADE DA LAJE E MONTAGEM DA ARMADURA DE DISTRIBUIÇÃO



RELAÇÃO DO AÇO

Corte A-A Planta (60.0)		Corte B-B Positivos (0.0)		Negativos (0.0)	
AÇO	N	DIAM (mm)	QUANT	C.UNIT (cm)	C.TOTAL (cm)
CA60	1	5.0	44	85	3740
	2	5.0	8	200	1600
	3	5.0	8	192	1536
	4	5.0	24	88	2112
	5	5.0	13	224	2912
CA50	6	6.3	88	140	12320
	7	6.3	30	136	4080
	8	6.3	30	123	3690
	9	6.3	28	140	3920
	10	6.3	28	127	3556
	11	6.3	14	158	2212
	12	6.3	13	162	2106
	13	6.3	24	231	5544
	14	6.3	24	239	5736
	15	6.3	40	133	5320
	16	6.3	40	116	4720
	17	6.3	10	216	2160
	18	8.0	8	224	1792
	19	8.0	8	216	1728
	20	8.0	16	127	2032

RESUMO DO AÇO

AÇO	DIAM (mm)	C.TOTAL (m)	PESO + 10% (kg)
CA50	6.3	553.6	149
CA60	8.0	55.5	24.1
CA60	5.0	119	20.2

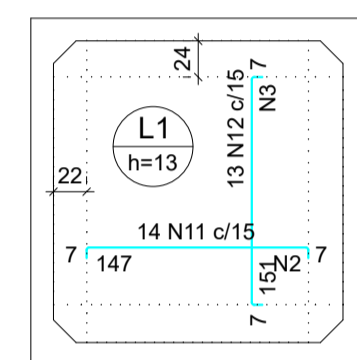
PESO TOTAL (kg)

CA50 173.1

CA60 20.2

Volume de concreto (C-25) = 2.02 m³

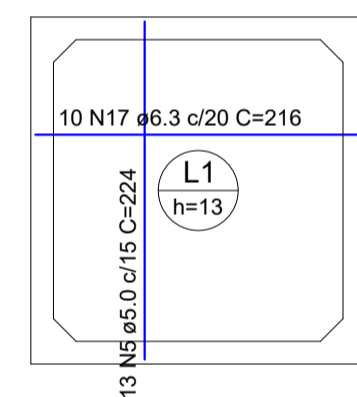
Área de forma = 21.52 m²



Armaduras de distribuição	
Armadura	Armadura de distribuição
N11	8 N2 ø5.0 c/20 C=200
N12	8 N3 ø5.0 c/20 C=192

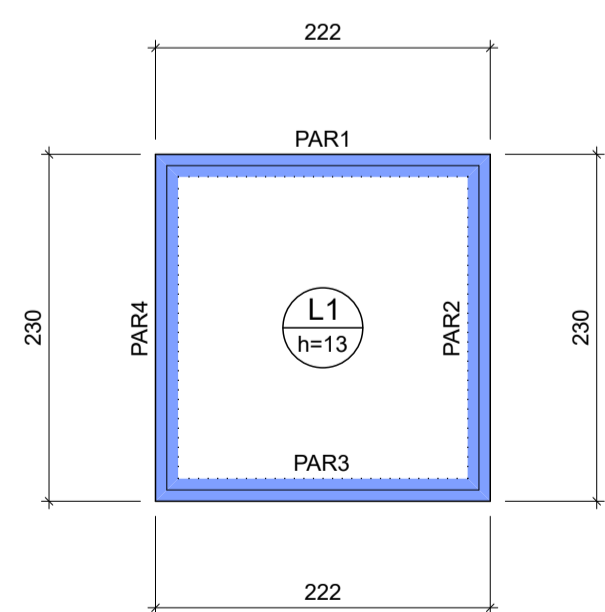
Armação negativa das lajes (0.0)

escala 1:50



Armação positiva das lajes (0.0)

escala 1:50



Forma do pavimento Base

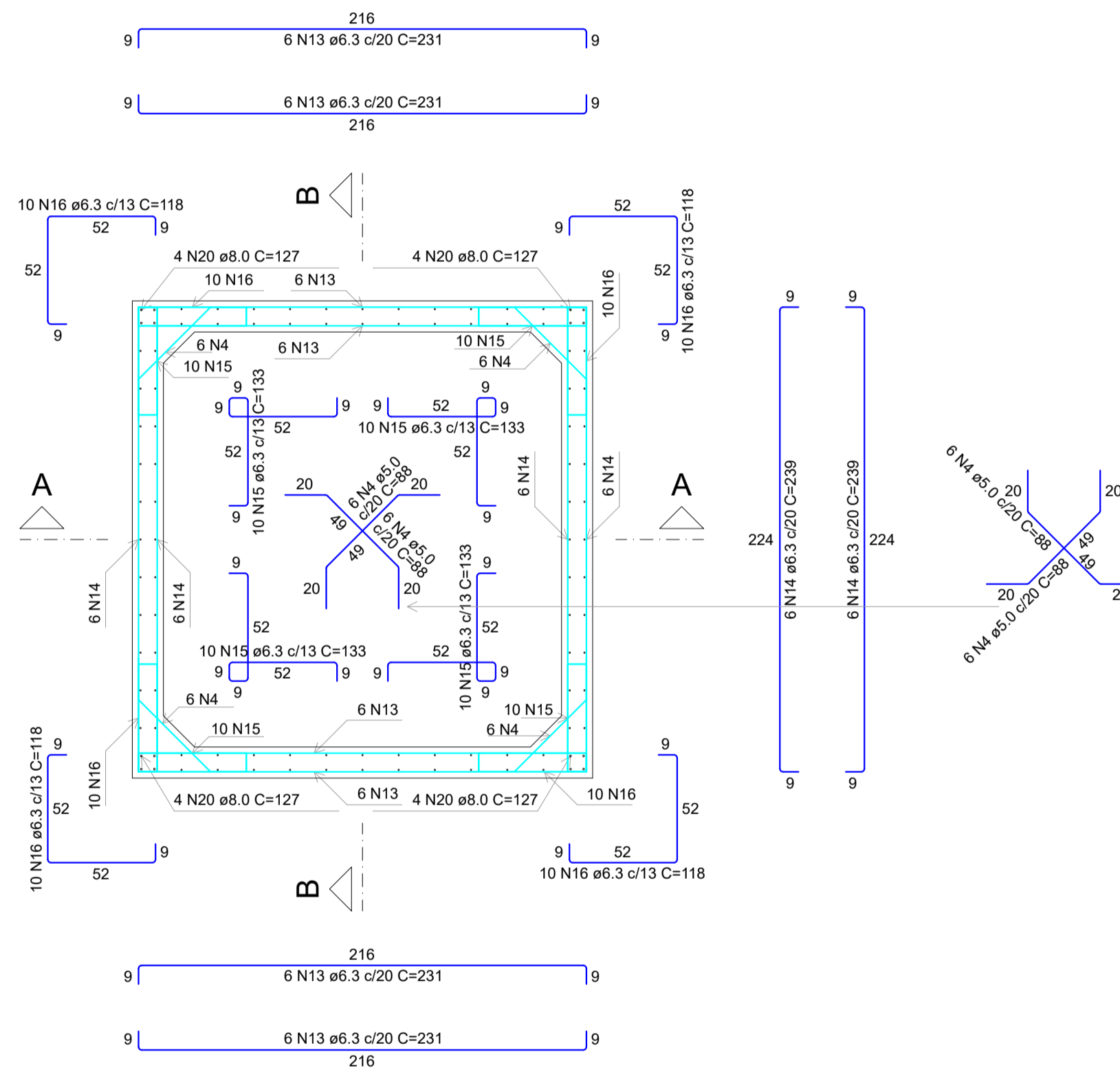
escala 1:50

Lajes				Sobrecarga (kgf/m²)				
Nome	Tipo	Altura (cm)	Elevação (cm)	Nível (cm)	Peso próprio (kgf/m²)	Adicional	Acidental	Localizada
L1	Maciça	13	0	0	169	137	300	-

Características dos materiais	
fck	Ecs
(kgf/cm²)	(kgf/cm²)
250	241500

Dimensão máxima do agregado = 19 mm

Legenda das vigas e paredes	
	Parede de concreto



Planta (60.0)

escala 1:25

VIDEIRA
PREFEITURA

SECRETARIA DE PLANEJAMENTO E PROJETOS
AV. MANOEL ROQUE, 188 - ALVORADA
FONE: (49) 3566-9050/3566-9051

NATUREZA DA OBRA: POÇO DO ELEVADOR - ALMOXARIDADO DA SAÚDE

LOCAL: RUA ADOLFO KONDER, 334 - BAIRRO ALVORADA - VIDEIRA - SC

PROJETO: ESTRUTURAL

RESPONSÁVEL TÉCNICO: HOBERDAN HAUPT DE CASTILHOS - CREA: 133265-2

REFERÊNCIA: PLANTA DE FORMAS - DETALHAMENTO DA ESTRUTURA

PRANCHA: 01

DATA: 21/05/2026

ESCALA: INDICADA

GRATIFICAÇÃO: HOBERDAN

ÁREA: 5,11 m²

01-01