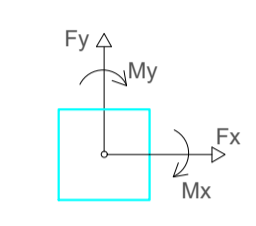
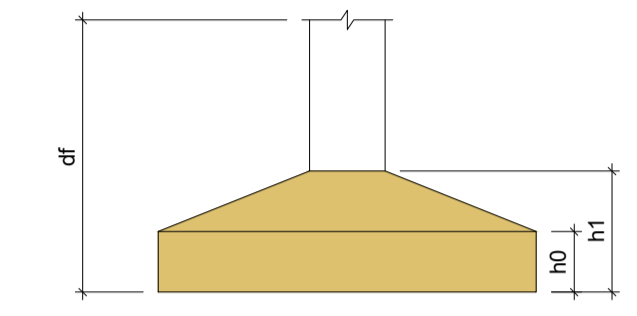
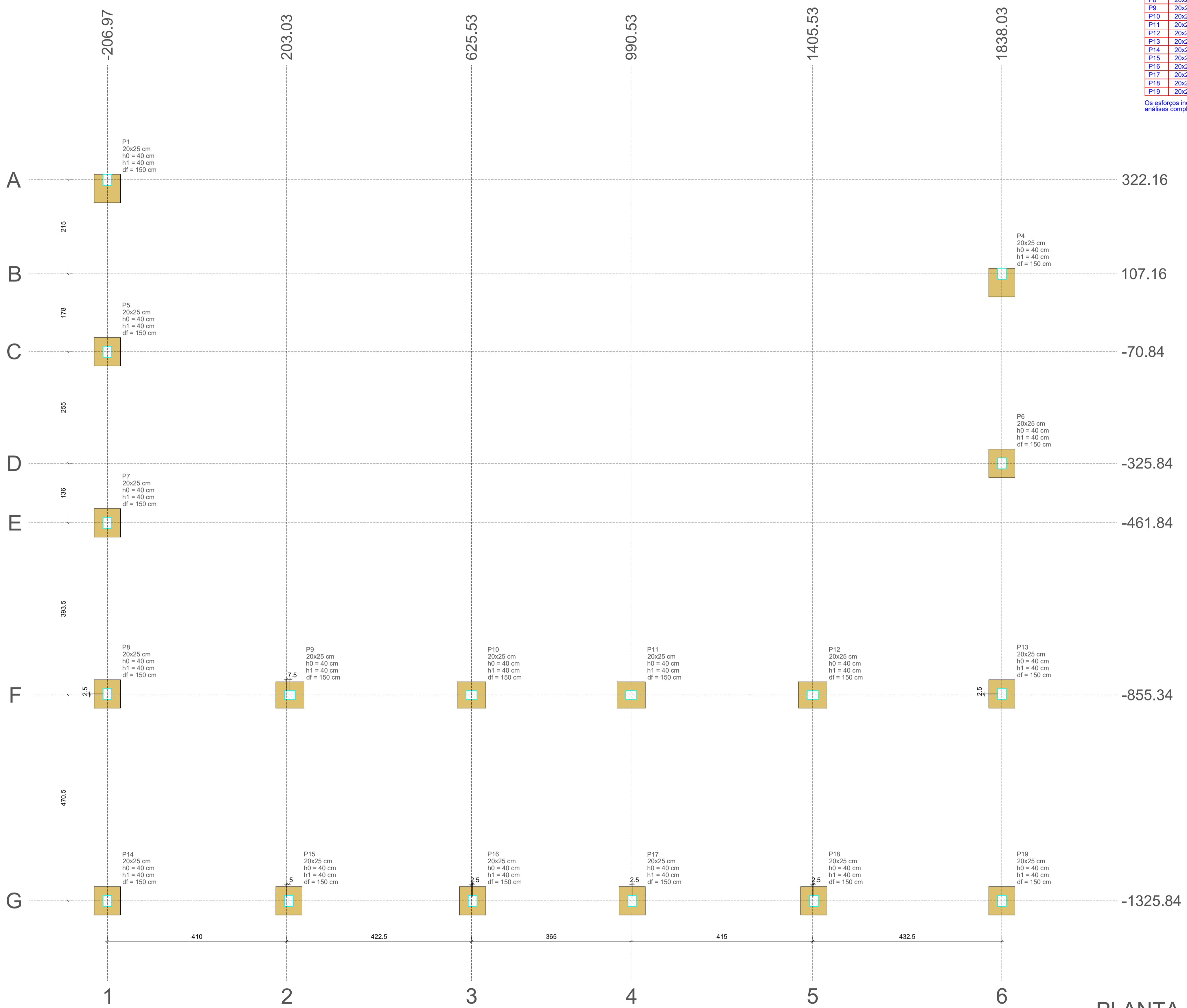


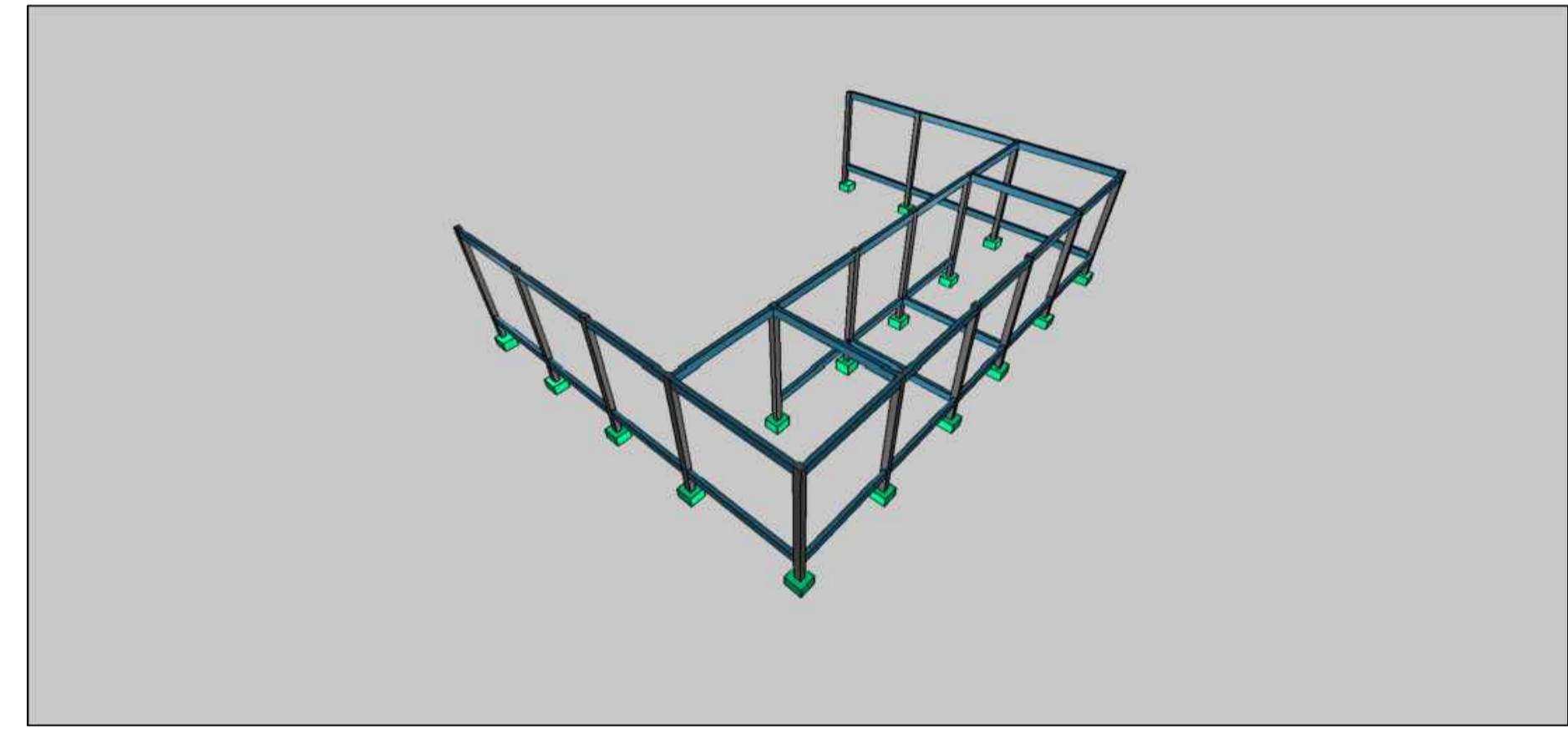
Nome	Seção (cm)	X (cm)	Y (cm)	Carga Máx. (tf)	Carga Min. (tf)	Pilar		My Máximo (kgf.m)		Fx Máximo (tf)		Fy Máximo (tf)		Fundação					
						Mx Máximo (kgf.m) Positivo	Mx Máximo (kgf.m) Negativo	Positivo	Negativo	Positivo	Negativo	Lado B (cm)	Lado H (cm)	h0 / ha (cm)	h1 / hb (cm)	df (cm)			
P1	20x25	-206.97	322.16	2.0	-1.3	0	0	0	0	0.1	-0.2	0.2	-0.2	65	60	40	40	150	
P4	20x25	1838.03	107.16	2.0	-1.4	0	0	0	0	0	0.1	-0.2	0.2	-0.1	65	60	40	40	150
P5	20x25	-206.97	-70.84	2.6	2.5	0	0	0	0	0	0.0	-0.2	0.2	-0.4	60	65	40	40	150
P6	20x25	1838.03	-325.84	3.1	2.8	0	0	0	0	0	0.3	0.0	0.2	-0.3	60	65	40	40	150
P7	20x25	-206.97	-461.84	2.5	2.4	0	0	0	0	0	0.0	-0.2	0.4	-0.3	60	65	40	40	150
P8	20x25	-206.97	-852.84	2.9	2.8	0	0	0	0	0	0.0	0.0	0.2	-0.3	60	65	40	40	150
P9	20x25	210.53	-855.34	3.7	3.6	0	0	0	0	0	0.0	-0.5	0.0	-0.3	60	65	40	40	150
P10	20x25	625.53	-855.34	4.4	4.0	0	0	0	0	0	0.3	-0.2	0.3	0.0	60	65	40	40	150
P11	20x25	990.53	-855.34	4.5	4.0	0	0	0	0	0	0.1	-0.4	0.3	0.0	60	65	40	40	150
P12	20x25	1405.53	-855.34	3.5	3.2	0	0	0	0	0	0.5	0.0	0.1	0.0	60	65	40	40	150
P13	20x25	1838.03	-852.84	3.2	3.1	0	0	0	0	0	0.1	0.0	0.2	-0.2	60	65	40	40	150
P14	20x25	-206.97	-1325.84	2.5	2.1	0	0	0	0	0	0.1	-0.2	0.1	-0.1	60	65	40	40	150
P15	20x25	208.03	-1325.84	2.8	2.5	0	0	0	0	0	0.1	-0.2	0.1	-0.2	60	65	40	40	150
P16	20x25	628.03	-1325.84	2.7	2.3	0	0	0	0	0	0.2	-0.2	0.0	-0.2	60	65	40	40	150
P17	20x25	993.03	-1325.84	2.7	2.2	0	0	0	0	0	0.1	-0.1	0.1	-0.2	60	65	40	40	150
P18	20x25	1408.03	-1325.84	2.8	2.6	0	0	0	0	0	0.1	-0.2	0.1	-0.2	60	65	40	40	150
P19	20x25	1838.03	-1325.84	2.5	2.1	0	0	0	0	0	0.1	0.0	0.1	-0.1	60	65	40	40	150

Os esforços indicados nesta tabela são os valores máximos obtidos pela envoltória de todas as combinações definidas para as fundações. Para análises complementares, deve-se consultar o relatório de esforços na fundação, que apresenta os valores calculados para cada combinação.



Localização no eixo X	
Coordenadas (cm)	Nome
-206.97	P1, P5, P7, P8, P14
208.03	P15
210.53	P9
625.53	P10
628.03	P16
990.53	P11
993.03	P17
1405.53	P12
1408.03	P18
1838.03	P4, P6, P13, P19

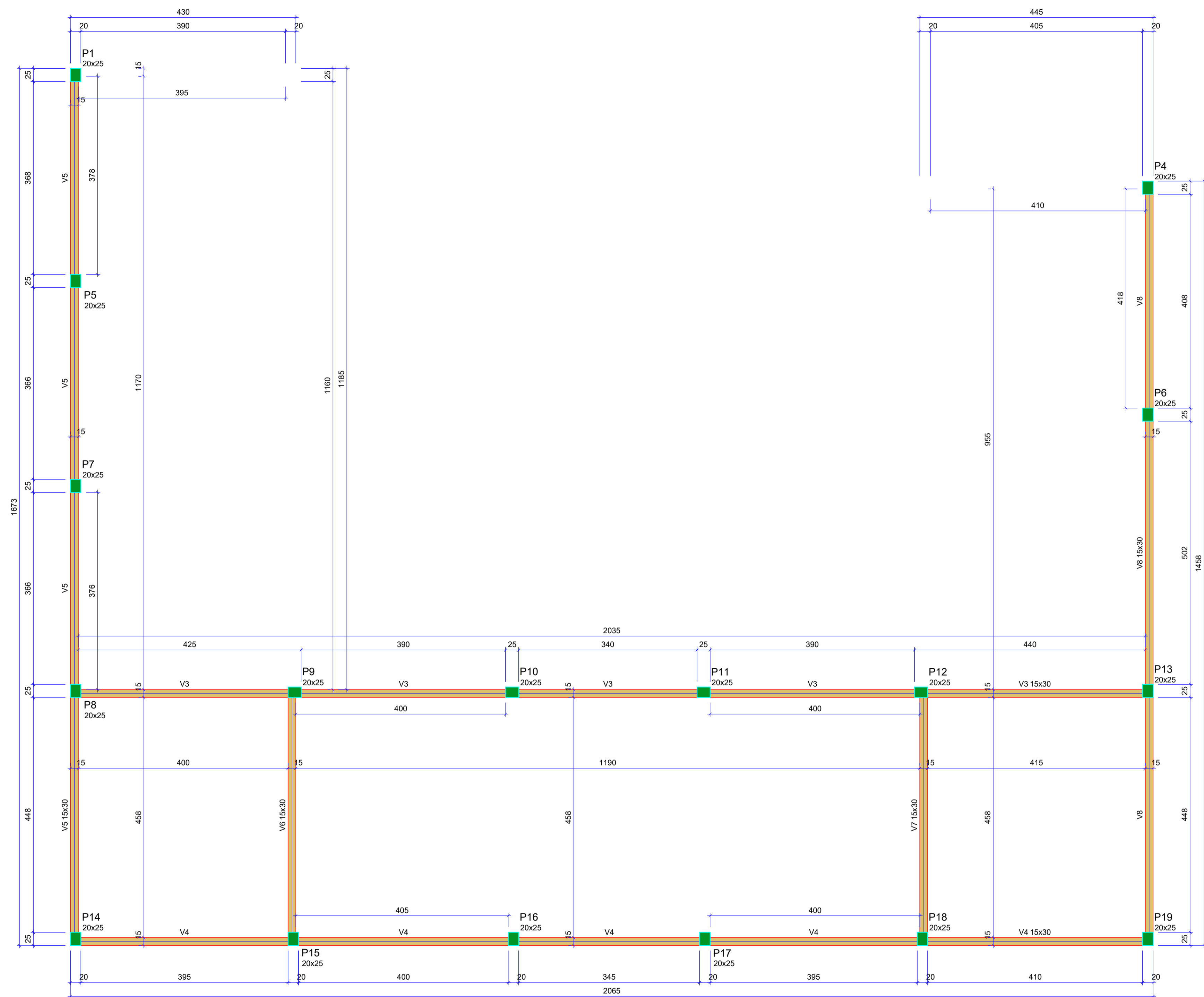
Localização no eixo Y	
Coordenadas (cm)	Nome
322.16	P1
107.16	P4
-70.84	P5
-325.84	P6
-461.84	P7
-852.84	P8, P13
-855.34	P9, P10, P11, P12
-1325.84	P14, P15, P16, P17, P18, P19



PLANTA DE LOCAÇÃO

Escala: 1:50

PROJETO: PROJ. ESTRUTURAL DA REFORMA E AMPLIAÇÃO DO CCI	RESPONSÁVEL TÉCNICO: GLAUBERT TAFFAREL LOULA PESSOA	DATA: 07/MAI/2026
ENDEREÇO: AV. CASTELO BRANCO	CREA/CAU: CREA-PE Nº 182347247-8	ESCALA: COMO INDICADA
PROPRIETÁRIO: PREFEITURA MUNICIPAL DE BODOCÓ - PE	EMPRESA:	PRANCHA: A1/01
	CONTEÚDO: PLANTA DE LOCAÇÃO	



Vigas			
Nome	Seção (cm)	Elevação (cm)	Nível (cm)
V3	15x30	0	400
V4	15x30	0	400
V5	15x30	0	400
V6	15x30	0	400
V7	15x30	0	400
V8	15x30	0	400

Características dos materiais		
fk	Ecs	
(kgf/cm²)	(kgf/cm²)	
250	241500	

Dimensão máxima do agregado = 19 mm

Pilares			
Nome	Seção (cm)	Elevação (cm)	Nível (cm)
P1	20x25	0	400
P4	20x25	0	400
P5	20x25	0	400
P6	20x25	0	400
P7	20x25	0	400
P8	20x25	0	400
P9	20x25	0	400
P10	20x25	0	400
P11	20x25	0	400
P12	20x25	0	400
P13	20x25	0	400
P14	20x25	0	400
P15	20x25	0	400
P16	20x25	0	400
P17	20x25	0	400
P18	20x25	0	400
P19	20x25	0	400

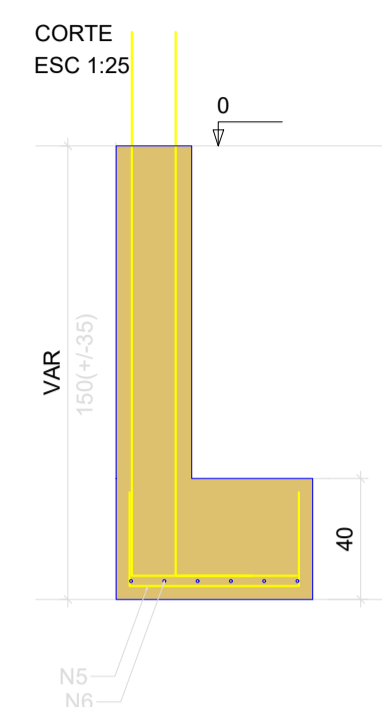
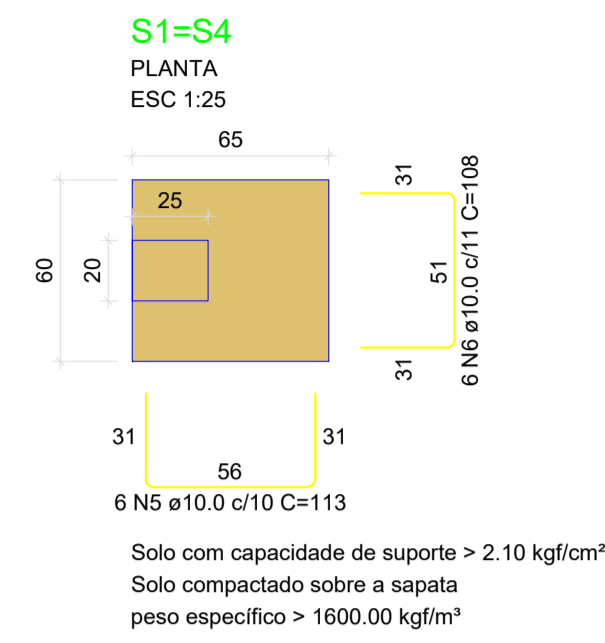
Legenda dos pilares	
■	Pilar que morre

Legenda das vigas e paredes	
	Viga

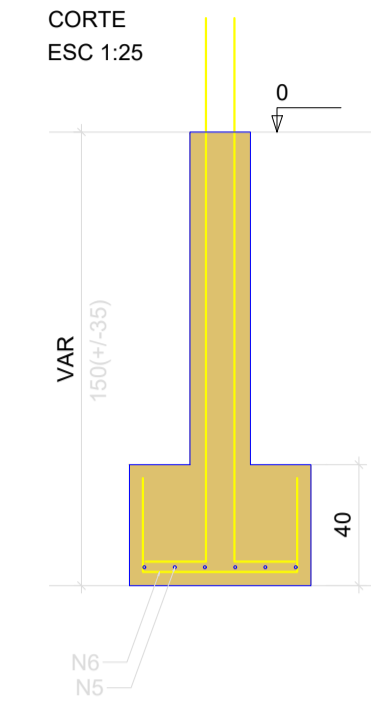
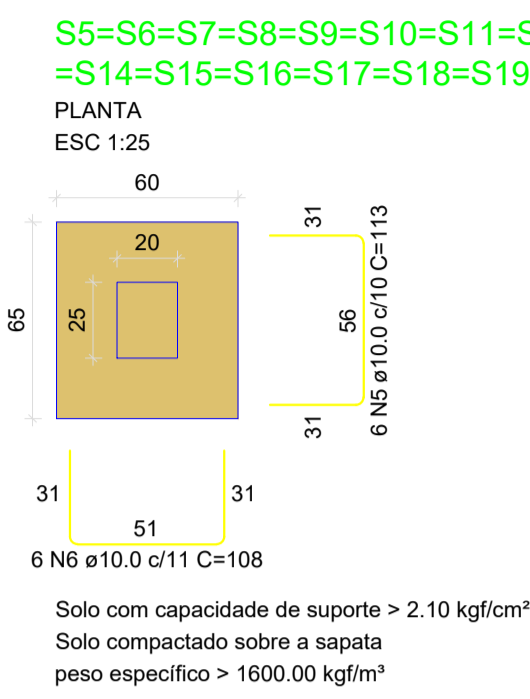
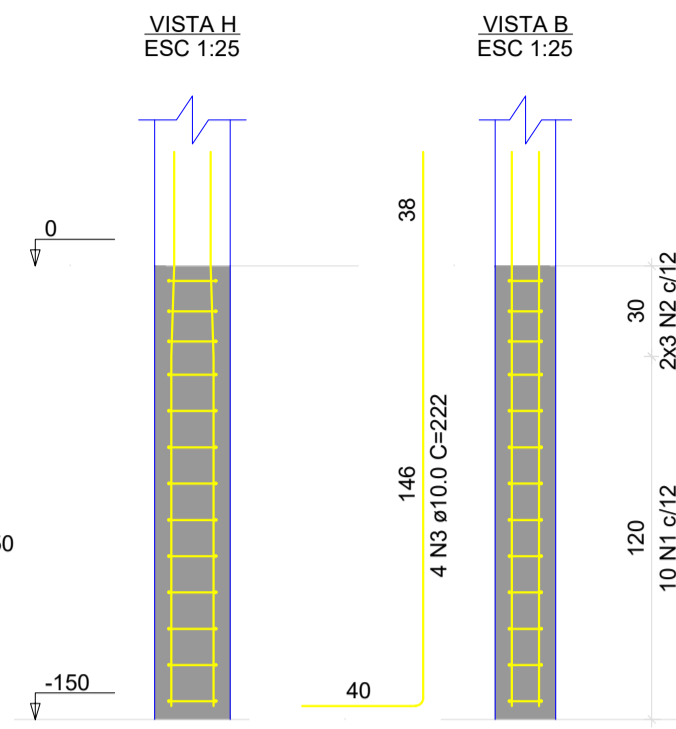
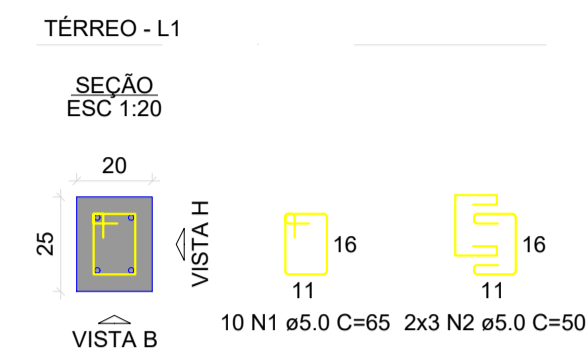
FORMA DO PAVIMENTO COBERTURA

Escala 1:50

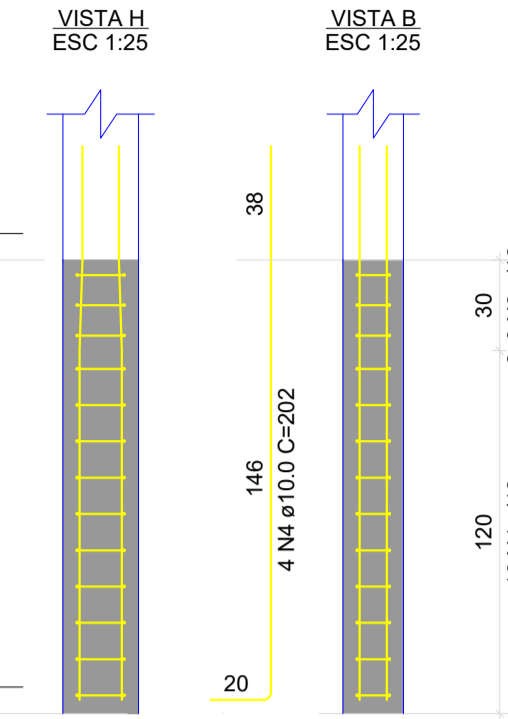
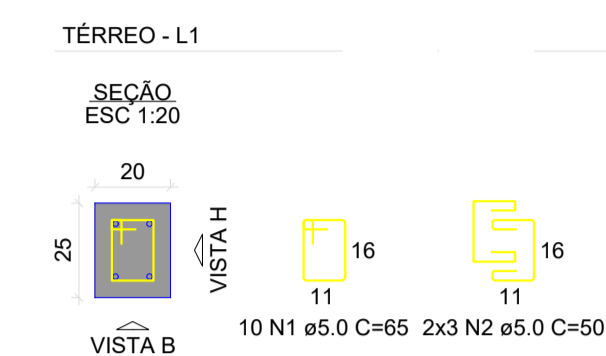
PROJETO: PROJ. ESTRUTURAL DA REFORMA E AMPLIAÇÃO DO CCI	RESPONSÁVEL TÉCNICO: GLAUBERT TAFFAREL LOULA PESSOA CREA/CAU: CREA-PE Nº 182347247-8	DATA: 07/MAI/2026
ENDEREÇO: AV. CASTELO BRANCO	EMPRESA:	ESCALA: COMO INDICADA
PROPRIETÁRIO: PREFEITURA MUNICIPAL DE BODOCÓ - PE	CONTEÚDO: PLANTA DE FORMA - COBERTURA	PRANCHA: A1/03



P1=P4



P5=P6=P7=P8=P9=P10=P11=P12=
=P13=P14=P15=P16=P17=P18=P19



FUNDAÇÕES

Escala 1:50

RELAÇÃO DO AÇO

2xP1 17xS10 17xP2 2xS1

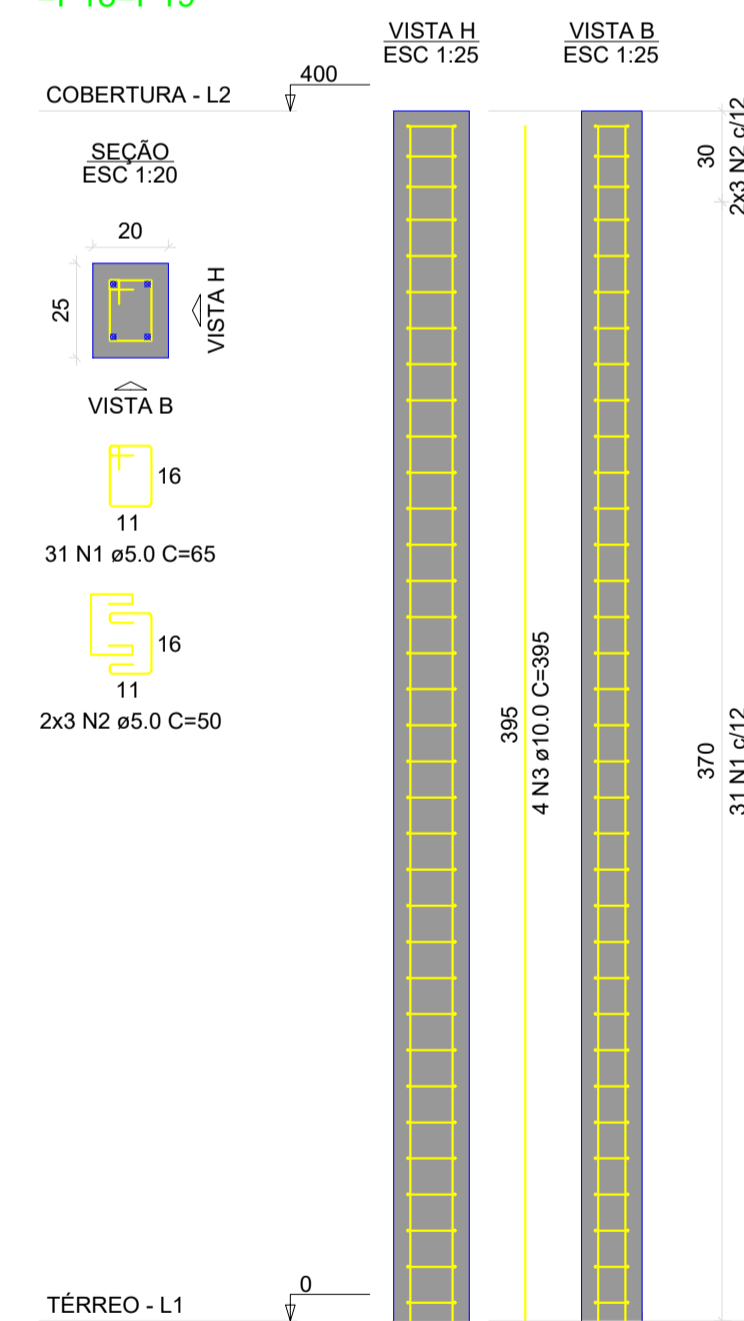
AÇO	N	DIAM (mm)	QUANT	C.UNIT (cm)	C.TOTAL (cm)
CA60	1	5.0	190	65	12350
CA50	2	5.0	114	50	5700
	3	10.0	8	222	1776
	4	10.0	68	202	13736
	5	10.0	114	113	12882
	6	10.0	114	108	12312

RESUMO DO AÇO

AÇO	DIAM (mm)	C.TOTAL (m)	PESO + 10% (kg)
CA50	10.0	364.25	247.04
CA60	5.0	161.51	27.38
PESO TOTAL (kg)			
CA50			247.04
CA60			27.38

Volume de concreto (C-25) = 3,59 m³
Área de forma = 33,83 m²

P1=P4=P5=P6=P7=
=P8=P9=P10=P11=P12=
=P13=P14=P15=P16=P17=
=P18=P19



RELAÇÃO DO AÇO

19xP1

AÇO	N	DIAM (mm)	QUANT	C.UNIT (cm)	C.TOTAL (cm)
CA60	1	5.0	589	65	38285
CA50	2	5.0	114	50	5700
CA50	3	10.0	76	395	30020

RESUMO DO AÇO

AÇO	DIAM (mm)	C.TOTAL (m)	PESO + 10% (kg)
CA50	10.0	272.09	167.82
CA60	5.0	348.84	53.72
PESO TOTAL (kg)			
CA50			167.82
CA60			53.72

Volume de concreto (C-25) = 3.40 m³
Área de forma = 61.20 m²

PILARES

Escala 1:50

PROJETO: PROJ. ESTRUTURAL DA REFORMA E AMPLIAÇÃO DO CCI

RESPONSÁVEL TÉCNICO: GLAUBERT TAFFAREL LOULA PESSOA

DATA: 07/MAI/2026

ENDEREÇO: AV. CASTELO BRANCO

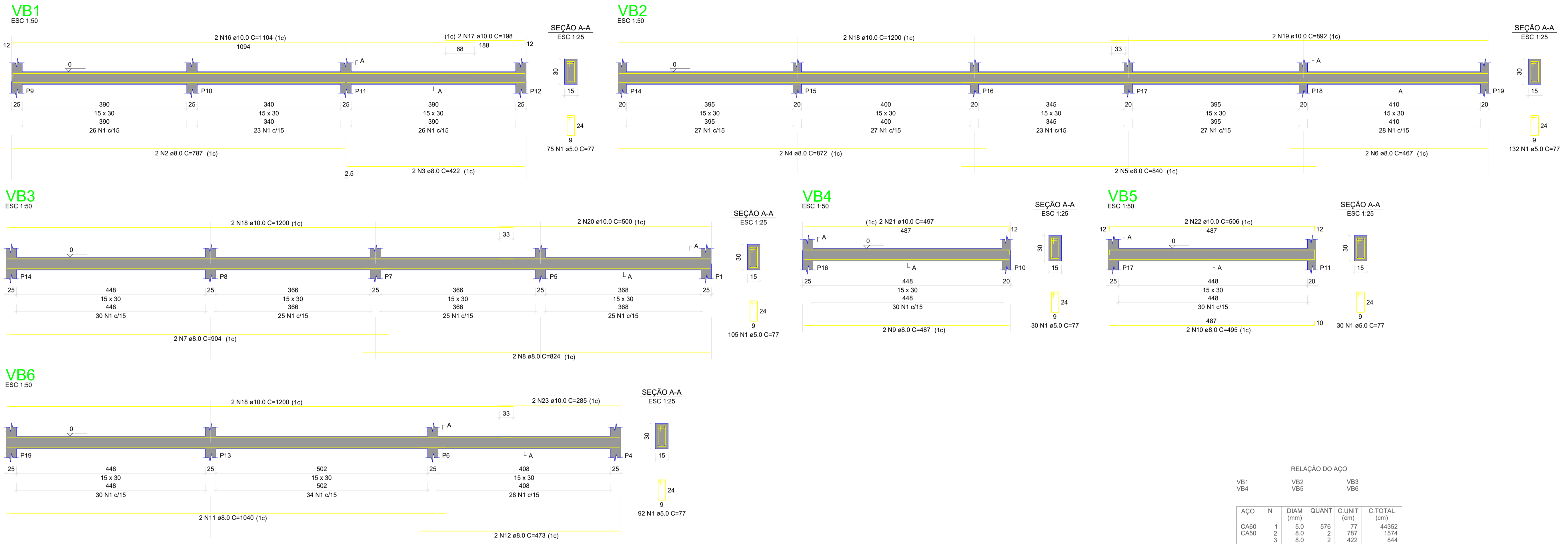
EMPRESA:

ESCALA: COMO INDICADA

PROPRIETÁRIO: PREFEITURA MUNICIPAL DE BODOCÓ - PE

CONTEÚDO: FUNDAÇÕES E PILARES

PRANCHA: **A1/04**



VIGAS BALDRAME

Escala 1:50

RELAÇÃO DO AÇO

VB1 VB4	VB2 VB5	VB3 VB6	AÇO	N	DIAM (mm)	QUANT	C.UNIT (cm)	C.TOTAL (cm)
			CA60	1	5.0	576	77	44352
			CA50	2	8.0	2	787	1574
				3	8.0	2	422	844
				4	8.0	2	872	1744
				5	8.0	2	840	1680
				6	8.0	2	467	934
				7	8.0	2	904	1808
				8	8.0	2	824	1648
				9	8.0	2	487	974
				10	8.0	2	495	990
				11	8.0	2	1040	2080
				12	8.0	2	473	946
				13	8.0	2	627	1254
				14	8.0	2	588	1176
				15	8.0	2	596	1192
				16	10.0	2	1104	2208
				17	10.0	2	198	396
				18	10.0	6	1200	7200
				19	10.0	2	892	1784
				20	10.0	2	500	1000
				21	10.0	2	497	994
				22	10.0	2	506	1012
				23	10.0	2	285	570
				24	10.0	2	627	1254
				25	10.0	2	588	1176
				26	10.0	2	596	1192

RESUMO DO AÇO

AÇO	DIAM (mm)	C.TOTAL (m)	PESO + 10% (kg)
CA50	8.0	152.4	67.58
CA60	5.0	350.02	60.80
PESO TOTAL (kg)			
CA50	172.77		
CA60	60.80		

Volume de concreto (C-25) = 3.15 m³
Área de forma = 50.79 m²

PROJETO: PROJ. ESTRUTURAL DA REFORMA E AMPLIAÇÃO DO CCI

ENDEREÇO: AV. CASTELO BRANCO

PROPRIETÁRIO: PREFEITURA MUNICIPAL DE BODOCÓ - PE

RESPONSÁVEL TÉCNICO: GLAUBERT TAFFAREL LOULA PESSOA

CREA/CAU: CREA-PE Nº 182347247-8

EMPRESA:

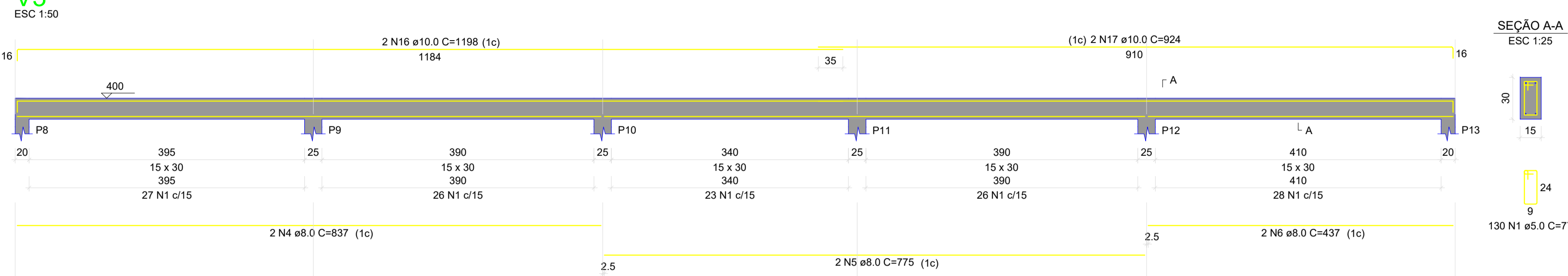
CONTEÚDO: VIGAS BALDRAME

DATA: 07/MAI/2026

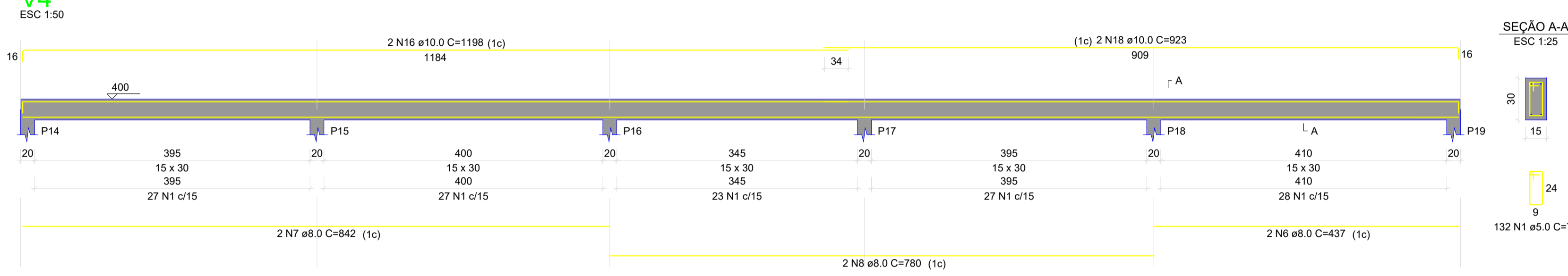
ESCALA: COMO INDICADA

PRANCHA: A1/05

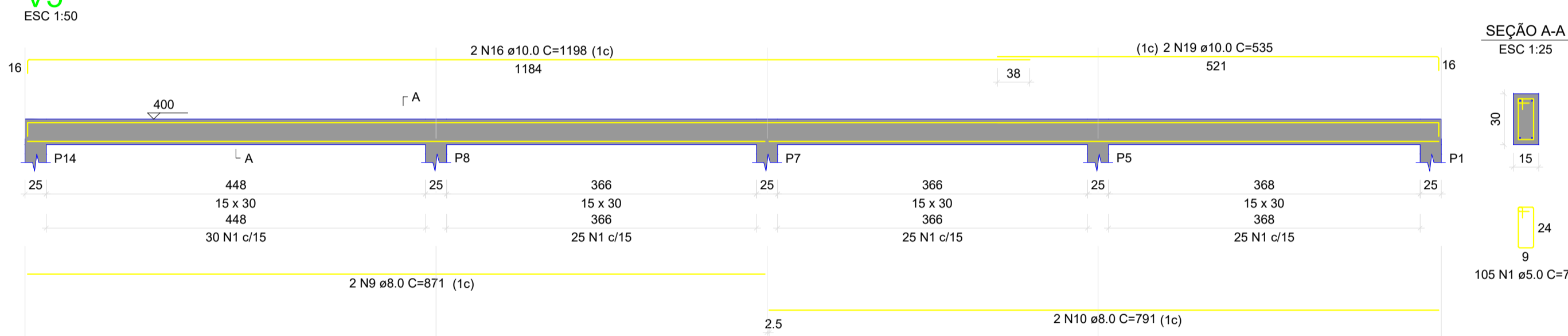
V3



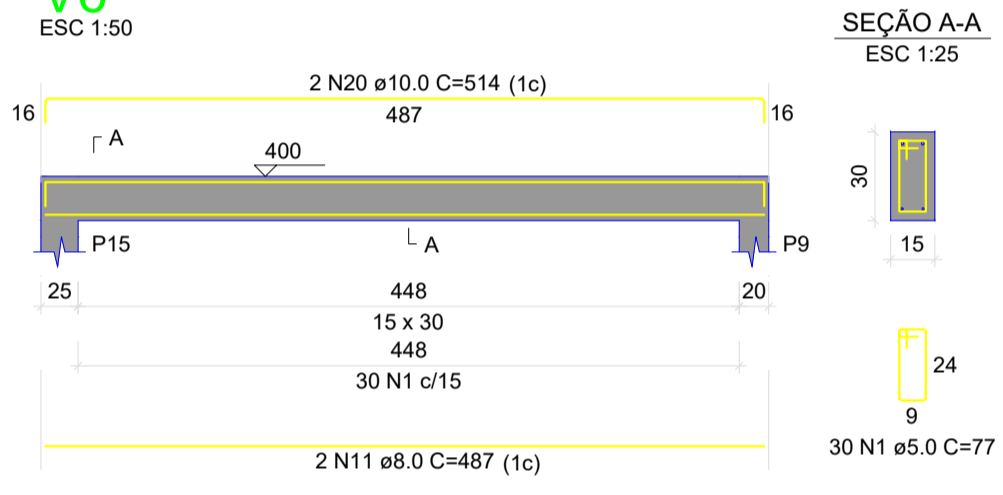
V4



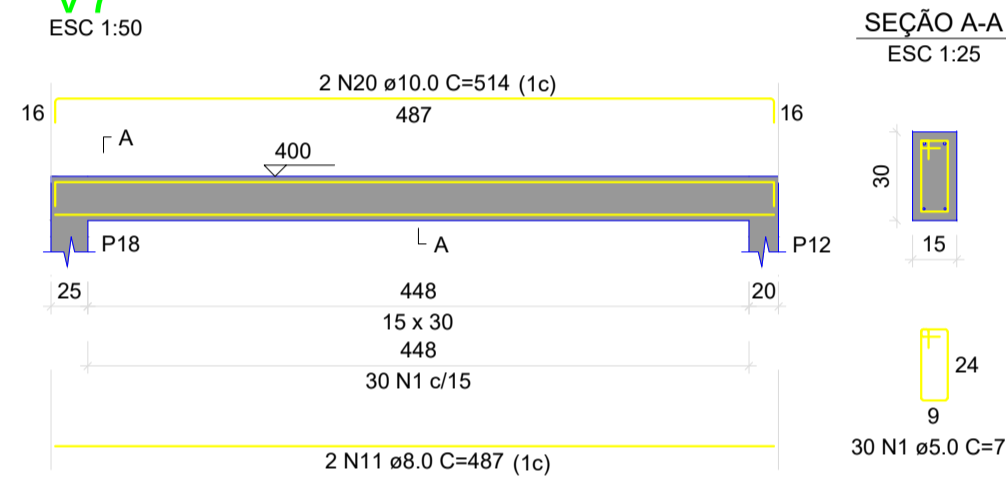
V5



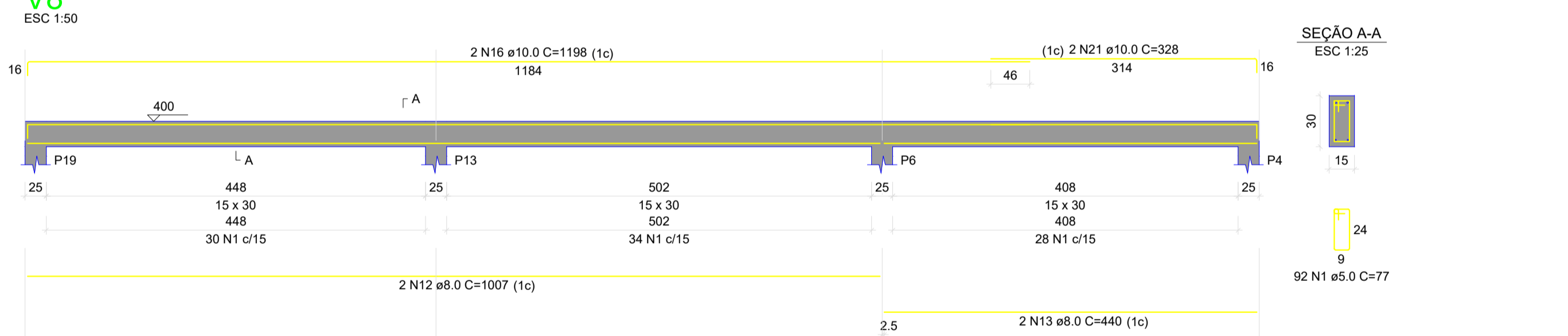
V6



V7



V8



RELAÇÃO DO AÇO

AÇO	N	DIAM (mm)	QUANT	C.UNIT (cm)	C.TOTAL (cm)
CA60	1	5.0	572	77	44044
CA50	2	8.0	2	424	848
	3	8.0	2	439	878
	4	8.0	2	837	1674
	5	8.0	2	775	1550
	6	8.0	4	437	1748
	7	8.0	2	842	1684
	8	8.0	2	780	1560
	9	8.0	2	871	1742
	10	8.0	2	791	1582
	11	8.0	4	487	1948
	12	8.0	2	1007	2014
	13	8.0	2	440	880
	14	10.0	2	451	902
	15	10.0	2	468	932
	16	10.0	8	1198	9584
	17	10.0	2	924	1848
	18	10.0	2	923	1846
	19	10.0	2	535	1070
	20	10.0	4	514	2056
	21	10.0	2	328	656

RESUMO DO AÇO

AÇO	DIAM (mm)	C.TOTAL (m)	PESO + 10% (kg)
CA50	8.0	165.1	72.28
CA60	10.0	172.9	118.23
CA60	5.0	390.36	68.38
PESO TOTAL (kg)			
CA50			190.51
CA60			68.38

Volume de concreto (C-25) = 3.45 m³
Área de forma = 57.50 m²

VIGAS
Escala 1:50

PROJETO: PROJ. ESTRUTURAL DA REFORMA E AMPLIAÇÃO DO CCI	RESPONSÁVEL TÉCNICO: GLAUBERT TAFFAREL LOULA PESSOA	DATA: 07/MAI/2026
ENDEREÇO: AV. CASTELO BRANCO	CREA/CAU: CREA-PE Nº 182347247-8	ESCALA: COMO INDICADA
PROPRIETÁRIO: PREFEITURA MUNICIPAL DE BODOCÓ - PE	CONTEÚDO: VIGAS	PRANCHA: A1/06