

Legenda de condutos - Térreo

Água fria

Lista de materiais - Térreo

Item	Quantidade
Aparelho	
Chuveiro 25mm x 3/4"	1 pç
Ducha higiênica 25mm x 1/2"	1 pç
Torneira de lavatório 25 mm - 1/2"	1 pç
Vaso Sanitário c/ cx. acoplada 1/2"	1 pç
Metais	
Registro de gaveta c/ canopla cromada 3/4"	1 pç
Registro de pressão c/ canopla cromada 3/4"	1 pç
PVC Acessórios	
Engate flexível cobre cromado com canopla 1/2 - 30cm	1 pç
Engate flexível plástico 1/2 - 30cm	1 pç
PVC misto soldável	
Luva soldável c/ rosca 25 mm - 3/4"	1 pç
PVC rígido soldável	
Adapt sold curto c/bolsa-rosca p registro 25 mm - 3/4"	3 pç
Curva 90 soldável 25 mm	1 pç
PVC esgoto e rejeitos	
Luva de correr p/ tubo 25 mm	1 pç
Tubos	
25 mm	5.86 m
Tê 90 soldável 25 mm	3 pç
PVC soldável azul c/ bucha latão	
Joelho 90° soldável com bucha de latão 25 mm - 3/4"	1 pç
Joelho de redução 90° soldável com bucha de latão 25 mm - 1/2"	3 pç

Legenda de peças - Térreo

F1	PVC rígido soldável	
	Curva 90 soldável 25 mm	1 pç
F2	Metais	
	Registro de pressão c/ canopla cromada 3/4"	1 pç
	PVC misto soldável	
	Luva soldável c/ rosca 25 mm - 3/4"	1 pç
	PVC rígido soldável	
	Adapt sold curto c/bolsa-rosca p registro 25 mm - 3/4"	1 pç
F3	Aparelho	
	Chuveiro 25mm x 3/4"	1 pç
	PVC soldável azul c/ bucha latão	
	Joelho 90° soldável com bucha de latão 25 mm - 3/4"	1 pç
	Detalhe HID-15	
	Vaso Sanitário c/ cx. acoplada 1/2"	1 pç
F4	PVC Acessórios	
	Engate flexível cobre cromado com canopla 1/2 - 30cm	1 pç
	PVC soldável azul c/ bucha latão	
	Joelho de redução 90° soldável com bucha de latão 25 mm - 1/2"	1 pç
F5	PVC rígido soldável	
	Tê 90 soldável 25 mm	1 pç
	Metais	
	Ducha higiênica 25mm x 1/2"	1 pç
F6	PVC soldável azul c/ bucha latão	
	Joelho de redução 90° soldável com bucha de latão 25 mm - 1/2"	1 pç
	PVC Acessórios	
	Engate flexível cobre cromado com canopla 1/2 - 30cm	1 pç
	Engate flexível plástico 1/2 - 30cm	1 pç
F7	PVC rígido soldável	
	Tê 90 soldável 25 mm	1 pç
	Metais	
	Registro de gaveta c/ canopla cromada 3/4"	1 pç
F8	PVC rígido soldável	
	Curva 90 soldável 25 mm	1 pç
	Luva de correr p/ tubo 25 mm	1 pç
F9	PVC rígido soldável	
	Luva de correr p/ tubo 25 mm	1 pç
	Aparelho	
	Torneira de lavatório 25 mm - 1/2"	1 pç
	PVC Acessórios	
	Engate flexível plástico 1/2 - 30cm	1 pç
F10	PVC soldável azul c/ bucha latão	
	Joelho de redução 90° soldável com bucha de latão 25 mm - 1/2"	1 pç

Planta Traçado - AF

Instalações Hidráulicas e Sanitárias - Notas de Tubulação

- Toda tubulação e conexões em PVC Rígido Soldável (Cor Marrom), G.3, PN 75&Pa, devem estar conforme a norma da ABNT NBR 5668 e ABNT NBR 5626.
- Toda tubulação e conexões em PVC Rígido para Esgoto Sanitário, Ventilação e Águas Pluviais, com juntas soldáveis/elásticas, devem estar conforme norma da ABNT NBR 5688.
- A tabela abaixo indica as aplicações de cada material no projeto:

APLICAÇÃO DOS MATERIAIS (Como aplicar quando houver)				
PVC ESGOTO SÉRIE NORMAL	Tubulações de Esgoto Sanitário e Ventilações (prumadas, ramais de esgoto, ramais de descarga, coletores).			
PVC ESGOTO SÉRIE RESISTICA	Tubulações de Águas Pluviais (coletas na cobertura, prumadas nos 3m iniciais e nos 3m finais).			
PVC ESGOTO SÉRIE NORMAL	Tubulações de Águas Pluviais (coleta no pilotis e garagens).			
PVC RÍGIDO SÓLDÁVEL	Tubulações de Água Fria.			
- Recomenda-se que as tubulações e suas respectivas conexões sejam compradas de um mesmo fabricante, para evitar falhas no acoplamento por incompatibilidade de diâmetros. Segue conversão de diâmetros:

Ø em Polegadas	Ø em Milímetros	PVC Soldável	PPVC	PNR	Plex	Cobre
1/2"	20	15	20	16	15	
3/4"	25	22	25	20	22	
1"	32	28	32	25	28	
1.1/4"	40	35	40		35	
1.1/2"	50	42	50		42	
2"	60	54	63		54	
2.1/2"	75	73	75		73	
3"	85	89	90		89	
4"	100	114	110		114	
- As juntas nas tubulações de esgoto sanitário, ventilação e pluviais nas prumadas, coletores e sub-coletores, deverão ser executadas com anéis de borracha, nos demais casos, pode-se optar por juntas soldáveis. Em hipótese alguma poderá ser utilizado anel de borracha e pasta solda simultaneamente.
- Nunca queimar ou aquecer tubos.
- Nunca cortar tubos na diagonal, sempre reto.
- Fundo de valas para passagem dos tubos devem ter uma superfície firme, sem pedras, lama ou entulhos.
- Recomenda-se utilizar cama de areia ou terra-folta nas valas para proteger os tubos.
- Durante a obra, as tubulações e conexões que estiverem abertas devem ser protegidas com Cap.
- Os pontos (de Água e Esgoto) poderão ter suas alturas e distâncias alteradas desde que aprovadas pelo Responsável Técnico, a depender de justificativa real com anexo. IMPORTANTE: verificar no ato de marcação os equipamentos que serão utilizados na edificação e suas respectivas necessidades de tubulação.
- Os traçados poderão ser alterados desde que respeitados as condições do projeto e de norma, fazendo-se ajuste de execução (caso for diferente) e reprogramado em condições de materiais.
- Em cada conexão com tubos e peças, deve haver junta de dilatação com 10% do diâmetro do tubo.
- Quando não indicado de outra forma, as declividades mínimas deverão ser:

Diâmetro (mm)	Declividade (%)
50 e 75	2
100 e 150	1
200 e 400	0,5
- Todas as tubulações representadas em planta estão sob o piso e/ou acima do forro, exceto se indicado de outra forma.
- Deverá ser instalado Terminal de ventilação no final de cada coluna de ventilação e conforme orientação do engenheiro responsável pela execução da obra (devido depender do melhor traçado in loco).
- Em edificações de pavimento, deve existir pelo menos um tubo ventilador, ligado diretamente a uma calha de inspeção e prolongado até acima da cobertura dessa edificação, respeitando as alturas e distâncias máximas conforme a norma. (Item 4.3 - ABNT NBR 6160-1999)
- Deverá ser definido in loco a melhor situação para execução da coluna de ventilação.
- Deverá ser previsto dispositivo anti-infiltração em cada ralo presente em box de chuveiro no banheiro.
- Deverá ser previsto dispositivo anti-infiltração em cada ralo presente na área de serviço.
- Será necessário a utilização de Luvas de Correr como apoio à conexão em seu respectivo diâmetro.
- Deve ser utilizado pasta lubrificante e anel de vedação para as juntas de dilatação e jamais cola.
- Deverão ser usadas conexões com Rosca de Bucha de Latão nos terminais de água fria (cor azul).
- Recomenda-se que as tubulações horizontais de água fria sejam instaladas com uma leve declividade, tendo em vista reduzir o risco de formação de bolhas de ar em seu interior.
- Todas as tubulações que estiverem expostas à intempéries, devem possuir proteção com chapa de alumínio corrugado, espessura 0,15mm.

Legenda de condutos - Térreo

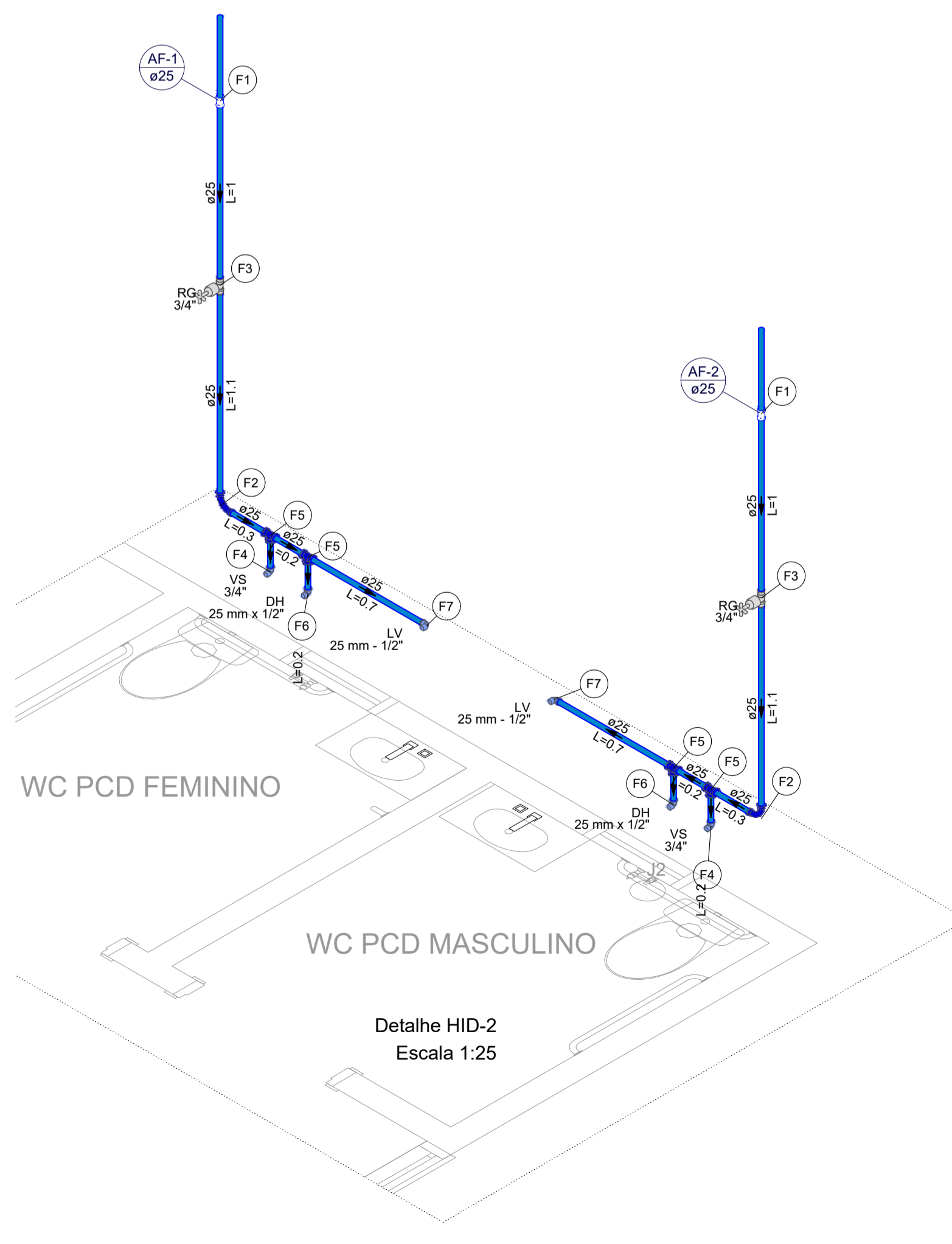
Água fria

Legenda de peças - Térreo

F1	PVC rígido soldável	
	Luva de correr p/ tubo 25 mm	1 pç
F2	PVC rígido soldável	
	Curva 90 soldável 25 mm	1 pç
	Metais	
	Registro de gaveta c/ canopla cromada 3/4"	1 pç
F3	PVC rígido soldável	
	Adapt sold curto c/bolsa-rosca p registro 25 mm - 3/4"	2 pç
	Aparelho	
	Vaso Sanitário c/ cx. acoplada 1/2"	1 pç
F4	PVC Acessórios	
	Engate flexível cobre cromado com canopla 1/2 - 30cm	2 pç
	PVC soldável azul c/ bucha latão	
	Joelho de redução 90° soldável com bucha de latão 25 mm - 1/2"	1 pç
F5	PVC rígido soldável	
	Tê 90 soldável 25 mm	1 pç
	Aparelho	
	Ducha higiênica 25mm x 1/2"	1 pç
F6	PVC soldável azul c/ bucha latão	
	Joelho de redução 90° soldável com bucha de latão 25 mm - 1/2"	1 pç
	Aparelho	
	Torneira de lavatório 25 mm - 1/2"	1 pç
	PVC Acessórios	
	Engate flexível plástico 1/2 - 30cm	1 pç
F7	PVC soldável azul c/ bucha latão	
	Joelho de redução 90° soldável com bucha de latão 25 mm - 1/2"	1 pç

Lista de materiais - Térreo

Água fria	
Aparelho	
Ducha higiênica 25mm x 1/2"	2 pç
Torneira de lavatório 25 mm - 1/2"	2 pç
Vaso Sanitário c/ cx. acoplada 1/2"	2 pç
Metais	
Registro de gaveta c/ canopla cromada 3/4"	2 pç
PVC Acessórios	
Engate flexível cobre cromado com canopla 1/2 - 30cm	2 pç
Engate flexível plástico 1/2 - 30cm	2 pç
PVC rígido soldável	
Adapt sold curto c/bolsa-rosca p registro 25 mm - 3/4"	4 pç
Curva 90 soldável 25 mm	2 pç
Luva de correr p/ tubo 25 mm	2 pç
Tê 90 soldável 25 mm	7.31 m
Tê 90 soldável 25 mm	4 pç
PVC soldável azul c/ bucha latão	
Joelho de redução 90° soldável com bucha de latão 25 mm - 1/2"	6 pç



Detalhe HID-2
Escala 1:25

A aprovação deste projeto não implica em qualquer garantia de qualidade, sendo a responsabilidade pelo projeto e execução de obra de engenharia de cada profissional responsável. Os direitos reservados pela Lei N.º 9.610/98. O mesmo se aplica a alterações, emitindo sua autoria e quaisquer responsabilidades decorrentes.

APROVAÇÃO:

Projeto IHS - UBS Victor Filho

SECRETARIA MUNICIPAL DE ENGENHARIA E PROJETOS - SEMEP

ENDEREÇO: Rua Oito, N.º 428, Setor Jardim Amazonas, Palmeiras de Goiás

PROPRIETÁRIO:

Secretaria Municipal de Saúde
CNPJ: 11.168.270/0001-22

AUTOR/RESP. TÉCNICO DO PROJETO:

Eng.º Civil Esp.º Rogério Palmeira Essado
CREA: 8911D-GO

CONTEÚDO:

Planta Traçado - AF
Det. Isométricos - AF
Legendas
Notas

REVISÃO DO PROJETO:

Mar.26 - Entrega Inicial

FOUN:

2 / 8

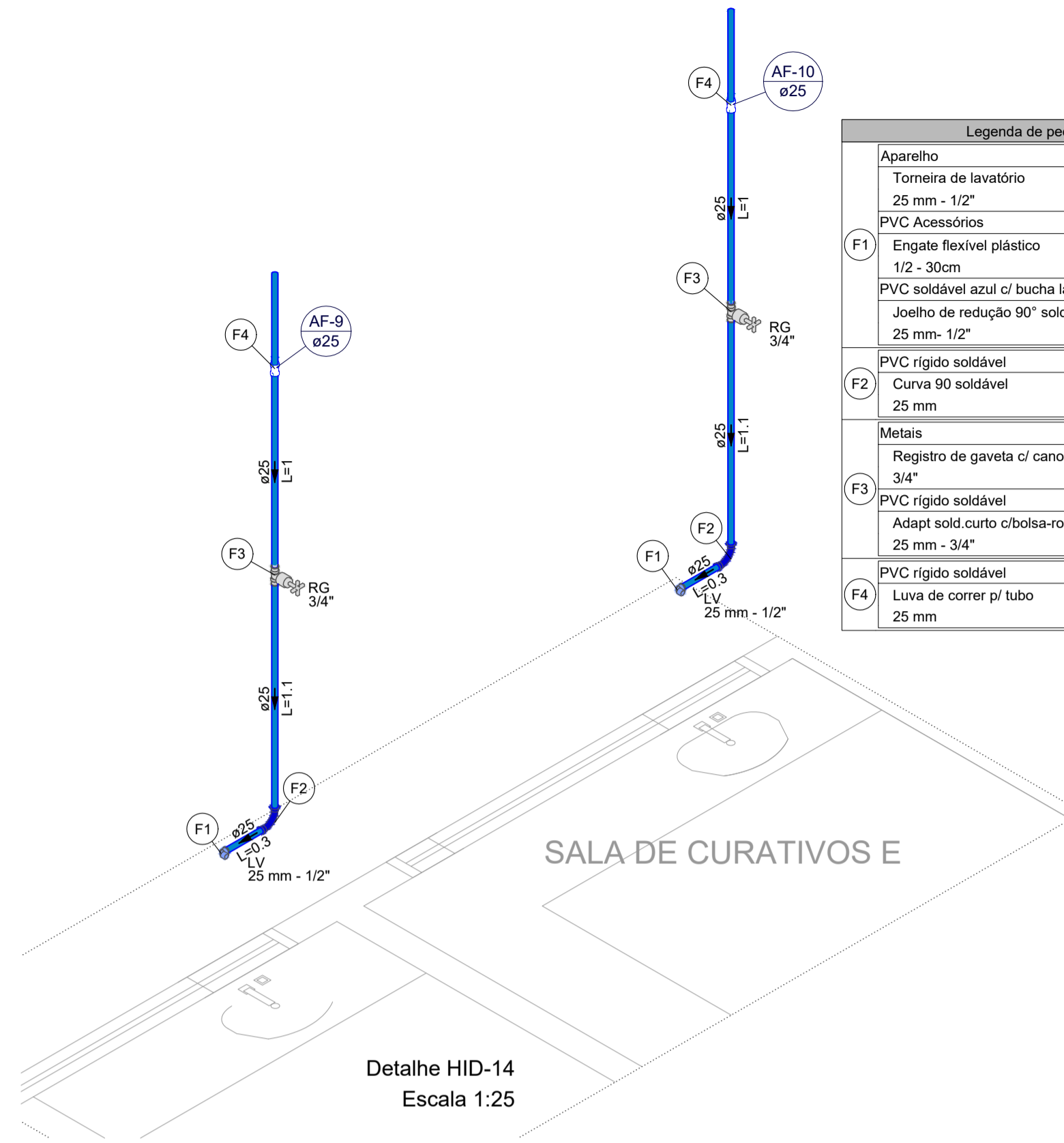
ESCALA: INDICADA



Detalhe HID-16
Escala 1:25

Legenda de peças - Térreo		
Aparelho	Vaso Sanitário c/ cx. acoplada 1/2" - 30cm	1 pc
PVC Acessórios	Engate flexível cobre cromado com canopla 1/2 - 30cm	1 pc
PVC soldável azul c/ bucha latão	Joelho de redução 90° soldável com bucha de latão 25 mm - 1/2"	1 pc
PVC rígido soldável	Tê 90 soldável 25 mm	1 pc
Aparelho	Ducha higiênica 25mm x 1/2"	1 pc
PVC soldável azul c/ bucha latão	Joelho de redução 90° soldável com bucha de latão 25 mm - 1/2"	1 pc
PVC rígido soldável	Tê 90 soldável 25 mm	1 pc
Metais	Registro de gaveta c/ canopla cromada 3/4"	1 pc
PVC rígido soldável	Adapt sold curto c/bolsa-rosca p registro 25 mm - 3/4"	2 pc
PVC rígido soldável	Luva de correr p/ tubo 25 mm	1 pc
Aparelho	Torneira de lavatório 25 mm - 1/2"	1 pc
PVC Acessórios	Engate flexível plástico 1/2 - 30cm	1 pc
PVC soldável azul c/ bucha latão	Joelho de redução 90° soldável com bucha de latão 25 mm - 1/2"	1 pc
PVC rígido soldável	Curva 90 soldável 25 mm	1 pc
Metais	Registro de pressão c/ canopla cromada 3/4"	1 pc
PVC misto soldável	Luva soldável c/ rosca 25 mm - 3/4"	1 pc
PVC rígido soldável	Adapt sold curto c/bolsa-rosca p registro 25 mm - 3/4"	1 pc
Aparelho	Chuveiro 25mm x 3/4"	1 pc
PVC soldável azul c/ bucha latão	Joelho 90° soldável com bucha de latão 25 mm - 3/4"	1 pc

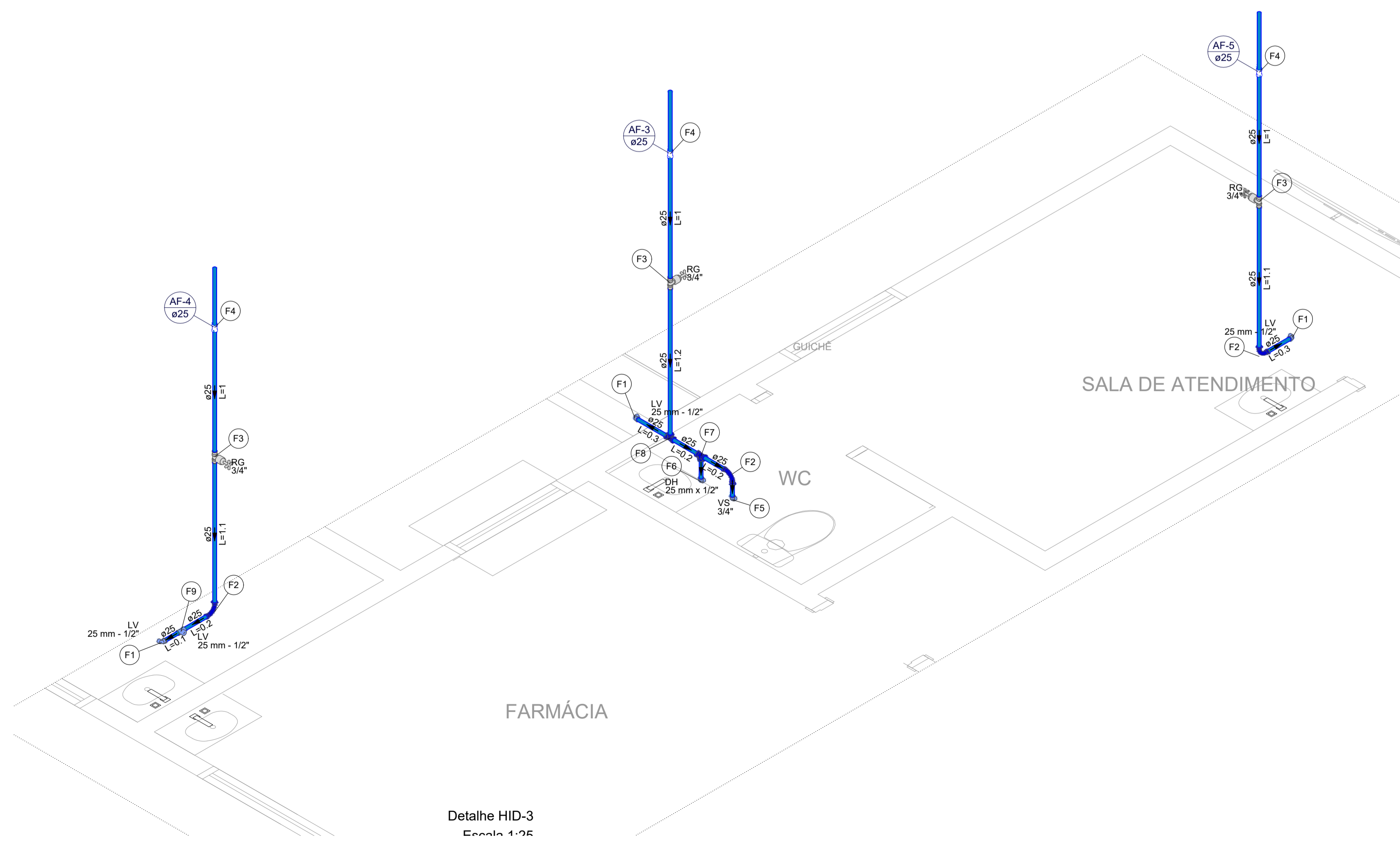
Legenda de condutos - Térreo		
Água fria		
Lista de materiais - Térreo		
Aparelho	Chuveiro 25mm x 3/4"	1 pc
Ducha higiênica 25mm x 1/2"	1 pc	
Torneira de lavatório 25 mm - 1/2"	2 pc	
Vaso Sanitário c/ cx. acoplada 1/2"	1 pc	
Metais	Registro de gaveta c/ canopla cromada 3/4"	2 pc
Registro de pressão c/ canopla cromada 3/4"	1 pc	
PVC Acessórios	Engate flexível cobre cromado com canopla 1/2 - 30cm	1 pc
Engate flexível plástico 1/2 - 30cm	2 pc	
PVC misto soldável	Luva soldável c/ rosca 25 mm - 3/4"	1 pc
PVC rígido soldável	Adapt sold curto c/bolsa-rosca p registro 25 mm - 3/4"	5 pc
Curva 90 soldável 25 mm	2 pc	
Luva de correr p/ tubo 25 mm	2 pc	
Tubos 25 mm	8.23 m	
Tê 90 soldável 25 mm	3 pc	
PVC soldável azul c/ bucha latão	Joelho 90° soldável com bucha de latão 25 mm - 3/4"	1 pc
Joelho de redução 90° soldável com bucha de latão 25 mm - 1/2"	4 pc	



Detalhe HID-14
Escala 1:25

Legenda de peças - Térreo		
Aparelho	Torneira de lavatório 25 mm - 1/2"	1 pc
PVC Acessórios	Engate flexível plástico 1/2 - 30cm	1 pc
PVC soldável azul c/ bucha latão	Joelho de redução 90° soldável com bucha de latão 25 mm - 1/2"	1 pc
PVC rígido soldável	Curva 90 soldável 25 mm	1 pc
Metais	Registro de gaveta c/ canopla cromada 3/4"	1 pc
PVC rígido soldável	Adapt sold curto c/bolsa-rosca p registro 25 mm - 3/4"	2 pc
PVC rígido soldável	Luva de correr p/ tubo 25 mm	1 pc

Legenda de condutos - Térreo		
Água fria		
Lista de materiais - Térreo		
Aparelho	Torneira de lavatório 25 mm - 1/2"	2 pc
Metais	Registro de gaveta c/ canopla cromada 3/4"	2 pc
PVC Acessórios	Engate flexível plástico 1/2 - 30cm	2 pc
PVC rígido soldável	Adapt sold curto c/bolsa-rosca p registro 25 mm - 3/4"	4 pc
Curva 90 soldável 25 mm	2 pc	
Luva de correr p/ tubo 25 mm	2 pc	
Tubos 25 mm	4.73 m	
PVC soldável azul c/ bucha latão	Joelho de redução 90° soldável com bucha de latão 25 mm - 1/2"	2 pc



Detalhe HID-3
Escala 1:25

Legenda de condutos - Térreo		
Água fria		
Lista de materiais - Térreo		
Aparelho	Ducha higiênica 25mm x 1/2"	1 pc
Torneira de lavatório 25 mm - 1/2"	4 pc	
Vaso Sanitário c/ cx. acoplada 1/2"	1 pc	
Metais	Registro de gaveta c/ canopla cromada 3/4"	3 pc
PVC Acessórios	Engate flexível cobre cromado com canopla 1/2 - 30cm	1 pc
Engate flexível plástico 1/2 - 30cm	4 pc	
PVC rígido soldável	Adapt sold curto c/bolsa-rosca p registro 25 mm - 3/4"	6 pc
Curva 90 soldável 25 mm	3 pc	
Luva de correr p/ tubo 25 mm	3 pc	
Tubos 25 mm	8.11 m	
Tê 90 soldável 25 mm	2 pc	
PVC soldável azul c/ bucha latão	Joelho de redução 90° soldável com bucha de latão 25 mm - 1/2"	5 pc
Tê red.90 sold c/ bucha latão B central 25 mm - 1/2"	1 pc	

Legenda de peças - Térreo		
Aparelho	Torneira de lavatório 25 mm - 1/2"	1 pc
PVC Acessórios	Engate flexível plástico 1/2 - 30cm	1 pc
PVC soldável azul c/ bucha latão	Joelho de redução 90° soldável com bucha de latão 25 mm - 1/2"	1 pc
PVC rígido soldável	Curva 90 soldável 25 mm	1 pc
Metais	Registro de gaveta c/ canopla cromada 3/4"	1 pc
PVC rígido soldável	Adapt sold curto c/bolsa-rosca p registro 25 mm - 3/4"	2 pc
PVC rígido soldável	Luva de correr p/ tubo 25 mm	1 pc
Aparelho	Vaso Sanitário c/ cx. acoplada 1/2"	1 pc
PVC Acessórios	Engate flexível cobre cromado com canopla 1/2 - 30cm	1 pc
PVC soldável azul c/ bucha latão	Joelho de redução 90° soldável com bucha de latão 25 mm - 1/2"	1 pc
Aparelho	Ducha higiênica 25mm x 1/2"	1 pc
PVC soldável azul c/ bucha latão	Joelho de redução 90° soldável com bucha de latão 25 mm - 1/2"	1 pc
PVC rígido soldável	Tê 90 soldável 25 mm	1 pc
PVC rígido soldável	Tê 90 soldável 25 mm	1 pc
Aparelho	Torneira de lavatório 25 mm - 1/2"	1 pc
PVC Acessórios	Engate flexível plástico 1/2 - 30cm	1 pc
PVC soldável azul c/ bucha latão	Joelho de redução 90° soldável com bucha de latão 25 mm - 1/2"	1 pc
Tê red.90 sold c/ bucha latão B central 25 mm - 1/2"	1 pc	

APROVAÇÃO:

Projeto IHS - UBS Victor Filho

SECRETARIA MUNICIPAL DE ENGENHARIA E PROJETOS - SEMEP

ENDEREÇO: Rua Oito, N.º 428, Setor Jardim Amazonas, Palmeiras de Goiás

PROPRIETÁRIO:

Secretaria Municipal de Saúde
CNPJ: 11.168.270/0001-22

AUTOR/RESP. TÉCNICO DO PROJETO:

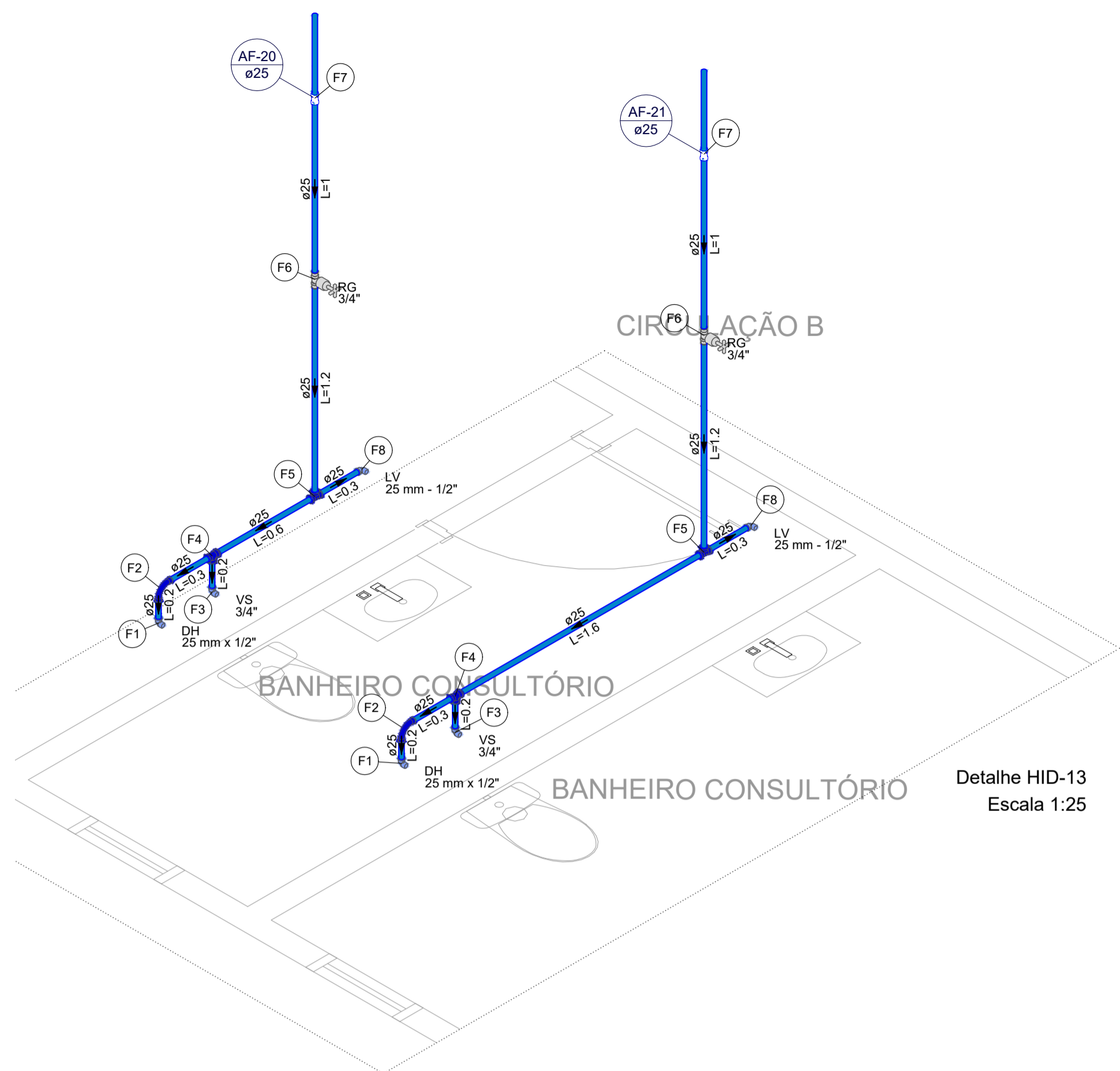
Eng.º Civil Esp.º Rogério Palmeira Essado
CREA: 8911D-GO

CONTEÚDO: Det. Isométricos - AF
Legendas
Notas

REVISÃO DO PROJETO:
Mar.26 - Entrega Inicial



A aprovação deste projeto não implica em qualquer responsabilidade por parte do autor, sendo de exclusiva responsabilidade do cliente a execução e a manutenção das obras. O mesmo se aplica a alterações, emitindo sua autoria e quaisquer responsabilidades decorrentes.

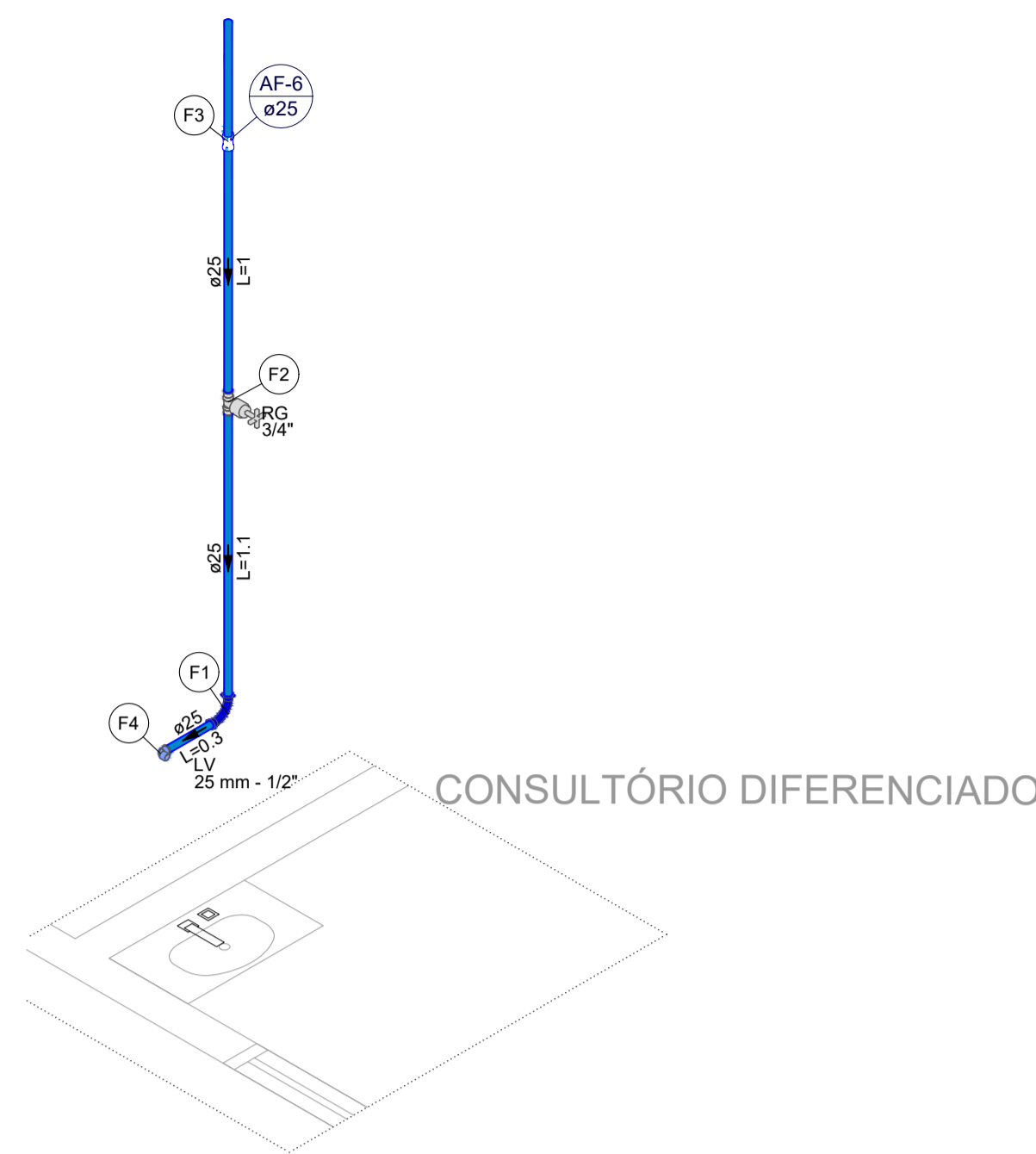


Detalhe HID-13
Escala 1:25

Legenda de condutos - Térreo	
Água fria	

Legenda de peças - Térreo	
Aparelho	
Ducha higiênica 25mm x 1/2"	1pc
PVC soldável azul c/ bucha latão	1pc
Joelho de redução 90° soldável com bucha de latão 25 mm - 1/2"	1pc
PVC rígido soldável	
Curva 90 soldável 25 mm	1pc
Aparelho	
Vaso Sanitário c/ cx. acoplada 1/2"	1pc
PVC Acessórios	
Engate flexível cobre cromado com canopla 1/2 - 30cm	1pc
Engate flexível plástico 1/2 - 30cm	1pc
PVC soldável azul c/ bucha latão	1pc
Joelho de redução 90° soldável com bucha de latão 25 mm - 1/2"	1pc
PVC rígido soldável	
Tê 90 soldável 25 mm	1pc
PVC rígido soldável	
Tê 90 soldável 25 mm	1pc
Metais	
Registro de gaveta c/ canopla cromada 3/4"	1pc
PVC rígido soldável	
Adapt sold.c/curto c/bolsa-rosca p registro 25 mm - 3/4"	2pc
PVC rígido soldável	
Luva de correr p/ tubo 25 mm	1pc
Aparelho	
Torneira de lavatório 25 mm - 1/2"	1pc
PVC Acessórios	
Engate flexível plástico 1/2 - 30cm	1pc
PVC soldável azul c/ bucha latão	
Joelho de redução 90° soldável com bucha de latão 25 mm - 1/2"	1pc

Lista de materiais - Térreo	
Água fria	
Aparelho	
Ducha higiênica 25mm x 1/2"	2 pc
Torneira de lavatório 25 mm - 1/2"	2 pc
Vaso Sanitário c/ cx. acoplada 1/2"	2 pc
Metais	
Registro de gaveta c/ canopla cromada 3/4"	2 pc
PVC Acessórios	
Engate flexível cobre cromado com canopla 1/2 - 30cm	2 pc
Engate flexível plástico 1/2 - 30cm	2 pc
PVC rígido soldável	
Adapt sold.c/curto c/bolsa-rosca p registro 25 mm - 3/4"	4 pc
Curva 90 soldável 25 mm	2 pc
Luva de correr p/ tubo 25 mm	2 pc
Tubos 25 mm	8.24 m
Tê 90 soldável 25 mm	4 pc
PVC soldável azul c/ bucha latão	
Joelho de redução 90° soldável com bucha de latão 25 mm - 1/2"	6 pc

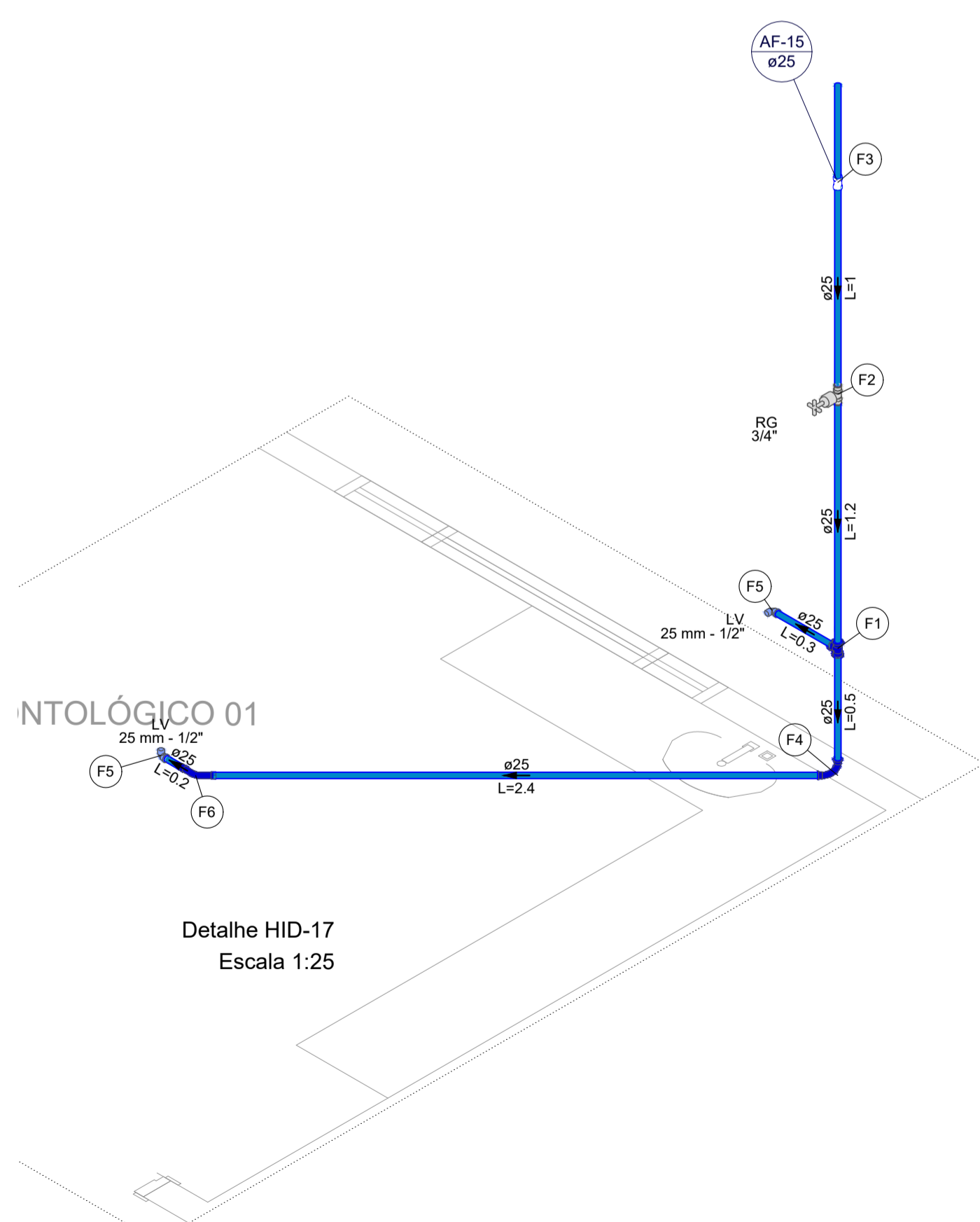


Detalhe HID-12
Escala 1:25

Legenda de condutos - Térreo	
Água fria	

Legenda de peças - Térreo	
PVC rígido soldável	
Curva 90 soldável 25 mm	1pc
Metais	
Registro de gaveta c/ canopla cromada 3/4"	1pc
PVC rígido soldável	
Adapt sold.c/curto c/bolsa-rosca p registro 25 mm - 3/4"	2pc
PVC rígido soldável	
Luva de correr p/ tubo 25 mm	1pc
Aparelho	
Torneira de lavatório 25 mm - 1/2"	1pc
PVC Acessórios	
Engate flexível plástico 1/2 - 30cm	1pc
PVC soldável azul c/ bucha latão	
Joelho de redução 90° soldável com bucha de latão 25 mm - 1/2"	1pc

Lista de materiais - Térreo	
Água fria	
Aparelho	
Torneira de lavatório 25 mm - 1/2"	1 pc
Metais	
Registro de gaveta c/ canopla cromada 3/4"	1 pc
PVC Acessórios	
Engate flexível plástico 1/2 - 30cm	1 pc
PVC rígido soldável	
Adapt sold.c/curto c/bolsa-rosca p registro 25 mm - 3/4"	2 pc
Curva 90 soldável 25 mm	1 pc
Luva de correr p/ tubo 25 mm	1 pc
Tubos 25 mm	2.37 m
PVC soldável azul c/ bucha latão	
Joelho de redução 90° soldável com bucha de latão 25 mm - 1/2"	1 pc

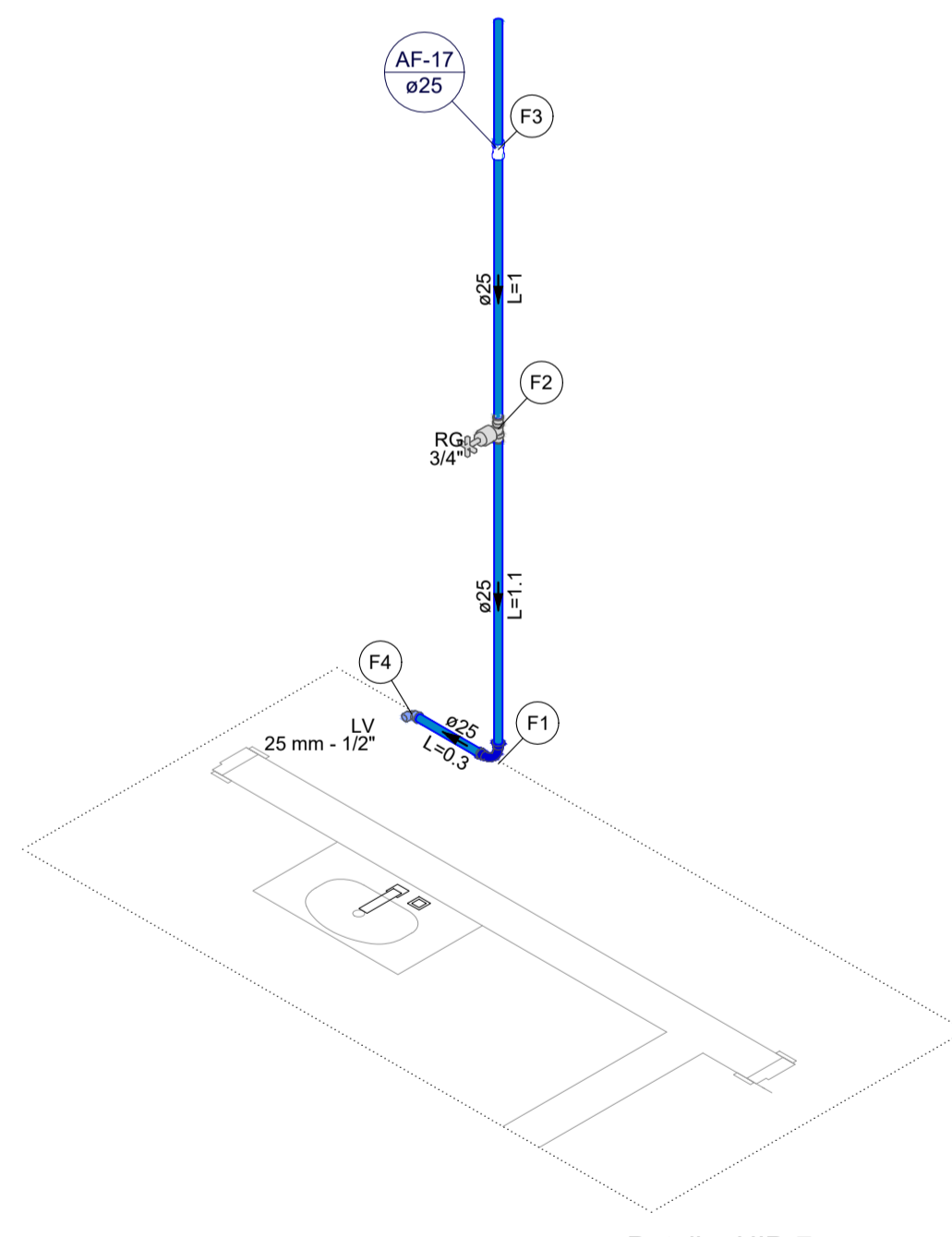


Detalhe HID-17
Escala 1:25

Legenda de condutos - Térreo	
Água fria	

Lista de materiais - Térreo	
Água fria	
Aparelho	
Torneira de lavatório 25 mm - 1/2"	2 pc
Metais	
Registro de gaveta c/ canopla cromada 3/4"	1 pc
PVC Acessórios	
Engate flexível plástico 1/2 - 30cm	2 pc
PVC rígido soldável	
Adapt sold.c/curto c/bolsa-rosca p registro 25 mm - 3/4"	2 pc
Curva 45 soldável 25 mm	1 pc
Curva 90 soldável 25 mm	1 pc
Luva de correr p/ tubo 25 mm	1 pc
Tubos 25 mm	5.59 m
Tê 90 soldável 25 mm	1 pc
PVC soldável azul c/ bucha latão	
Joelho de redução 90° soldável com bucha de latão 25 mm - 1/2"	2 pc

Legenda de peças - Térreo	
PVC rígido soldável	
Tê 90 soldável 25 mm	1pc
Metais	
Registro de gaveta c/ canopla cromada 3/4"	1pc
PVC rígido soldável	
Adapt sold.c/curto c/bolsa-rosca p registro 25 mm - 3/4"	2pc
PVC rígido soldável	
Luva de correr p/ tubo 25 mm	1pc
PVC rígido soldável	
Curva 90 soldável 25 mm	1pc
Aparelho	
Torneira de lavatório 25 mm - 1/2"	1pc
PVC Acessórios	
Engate flexível plástico 1/2 - 30cm	1pc
PVC soldável azul c/ bucha latão	
Joelho de redução 90° soldável com bucha de latão 25 mm - 1/2"	1pc
PVC rígido soldável	
Curva 45 soldável 25 mm	1pc



Detalhe HID-7
Escala 1:25

Legenda de condutos - Térreo	
Água fria	

Lista de materiais - Térreo	
Água fria	
Aparelho	
Torneira de lavatório 25 mm - 1/2"	1 pc
Metais	
Registro de gaveta c/ canopla cromada 3/4"	1 pc
PVC Acessórios	
Engate flexível plástico 1/2 - 30cm	1 pc
PVC rígido soldável	
Adapt sold.c/curto c/bolsa-rosca p registro 25 mm - 3/4"	2 pc
Curva 90 soldável 25 mm	1 pc
Luva de correr p/ tubo 25 mm	1 pc
Tubos 25 mm	2.42 m
PVC soldável azul c/ bucha latão	
Joelho de redução 90° soldável com bucha de latão 25 mm - 1/2"	1 pc

Legenda de peças - Térreo	
PVC rígido soldável	
Curva 90 soldável 25 mm	1pc
Metais	
Registro de gaveta c/ canopla cromada 3/4"	1pc
PVC rígido soldável	
Adapt sold.c/curto c/bolsa-rosca p registro 25 mm - 3/4"	2pc
PVC rígido soldável	
Luva de correr p/ tubo 25 mm	1pc
Aparelho	
Torneira de lavatório 25 mm - 1/2"	1pc
PVC Acessórios	
Engate flexível plástico 1/2 - 30cm	1pc
PVC soldável azul c/ bucha latão	
Joelho de redução 90° soldável com bucha de latão 25 mm - 1/2"	1pc



APROVAÇÃO:

Projeto IHS - UBS Victor Filho

SECRETARIA MUNICIPAL DE ENGENHARIA E PROJETOS - SEMEP

ENDEREÇO: Rua Oito, N.º 428, Setor Jardim Amazonas, Palmeiras de Goiás

PROPRIETÁRIO:

Secretaria Municipal de Saúde
CNPJ: 11.168.270/0001-22

AUTOR/RESP. TÉCNICO DO PROJETO:

Eng.º Civil Esp.º Rogério Palmeira Essado
CREA: 8911D-GO

CONTEÚDO:
Det. Isométricos - AF
Legendas
Notas

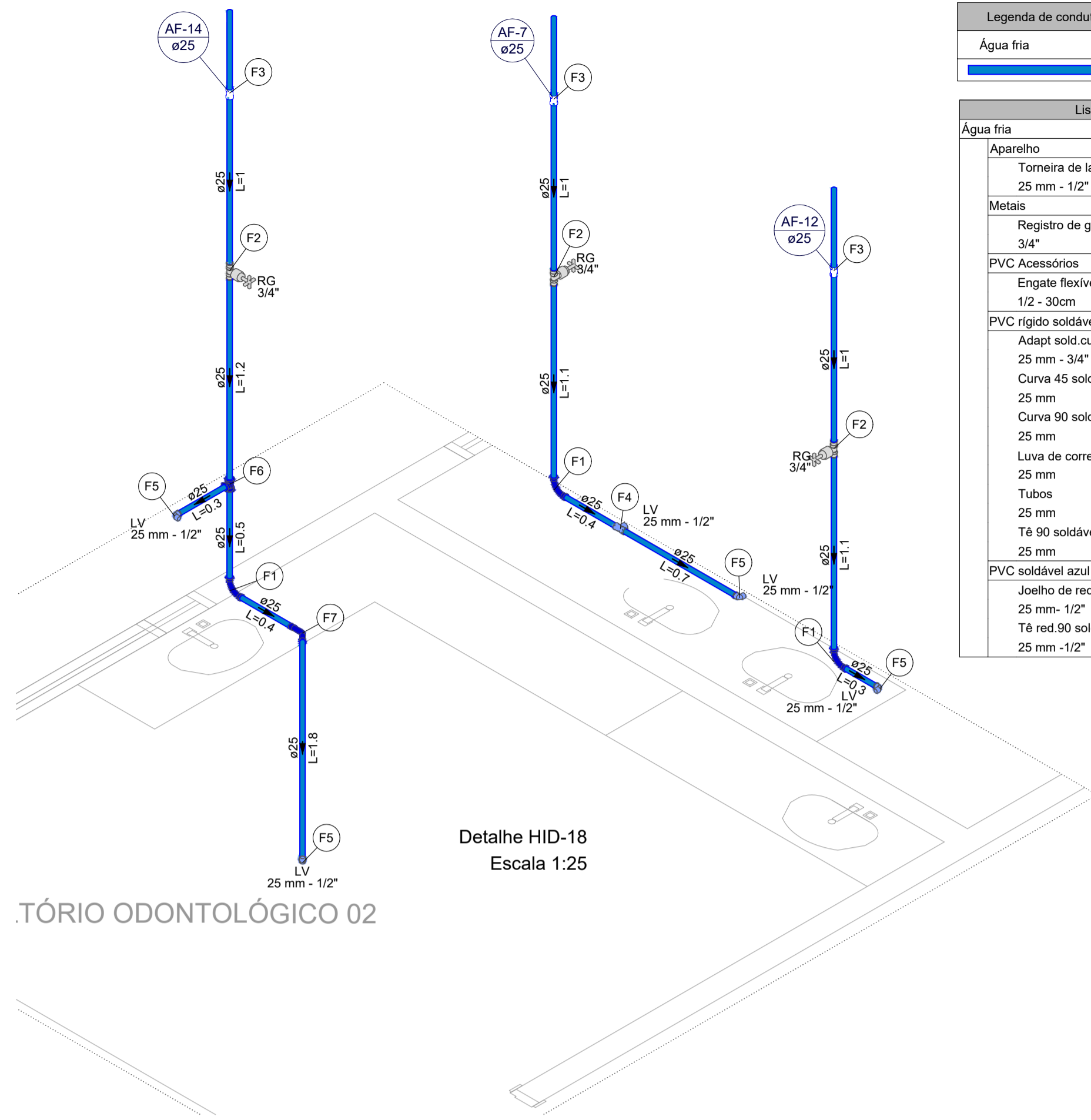
REVISÃO DO PROJETO:
Mar.26 - Entrega Inicial

FOLHA:

4 / 8

ESCALA:
INDICADA

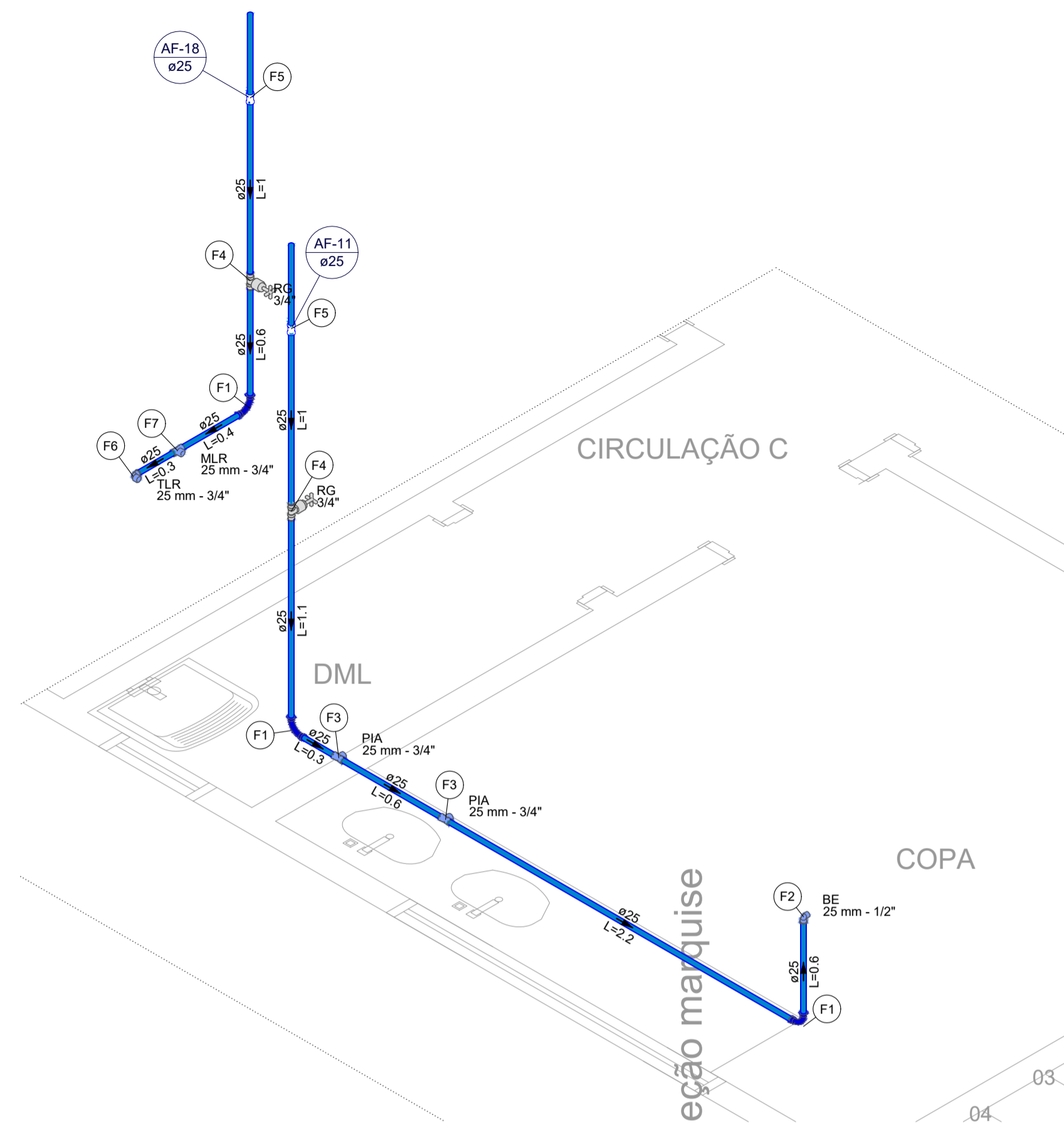




Legenda de condutos - Térreo	
Água fria	

Lista de materiais - Térreo	
Água fria	
Aparelho	
Torneira de lavatório 25 mm - 1/2"	5 pç
Metais	
Registro de gaveta c/ canopla cromada 3/4"	3 pç
PVC Acessórios	
Engate flexível plástico 1/2 - 30cm	5 pç
PVC rígido soldável	
Adapt sold curto c/bolsa-rosca p registro 25 mm - 3/4"	6 pç
Curva 45 soldável 25 mm	1 pç
Curva 90 soldável 25 mm	3 pç
Luva de correr p/ tubo 25 mm	3 pç
Tubos 25 mm	10.84 m
Tê 90 soldável 25 mm	1 pç
PVC soldável azul c/ bucha latão	
Joelho de redução 90° soldável com bucha de latão 25 mm - 1/2"	4 pç
Tê red.90 sold c/ bucha latão B central 25 mm - 1/2"	1 pç

Legenda de peças - Térreo	
F1	PVC rígido soldável
	Curva 90 soldável 25 mm
Metais	
F2	Registro de gaveta c/ canopla cromada 3/4"
PVC rígido soldável	
	Adapt sold curto c/bolsa-rosca p registro 25 mm - 3/4"
PVC rígido soldável	
F3	Luva de correr p/ tubo 25 mm
Aparelho	
	Torneira de lavatório 25 mm - 1/2"
PVC Acessórios	
F4	Engate flexível plástico 1/2 - 30cm
PVC soldável azul c/ bucha latão	
	Tê red.90 sold c/ bucha latão B central 25 mm - 1/2"
Aparelho	
	Torneira de lavatório 25 mm - 1/2"
PVC Acessórios	
F5	Engate flexível plástico 1/2 - 30cm
PVC soldável azul c/ bucha latão	
	Joelho de redução 90° soldável com bucha de latão 25 mm - 1/2"
PVC rígido soldável	
F6	Tê 90 soldável 25 mm
PVC rígido soldável	
F7	Curva 45 soldável 25 mm



Legenda de condutos - Térreo	
Água fria	

Legenda de peças - Térreo	
F1	PVC rígido soldável
	Curva 90 soldável 25 mm
Aparelho	
	Bebedouro 25mm x 1/2"
PVC Acessórios	
F2	Engate flexível plástico 1/2 - 30cm
PVC soldável azul c/ bucha latão	
	Joelho de redução 90° soldável com bucha de latão 25 mm - 1/2"
Aparelho	
	Torneira de Pia de Cozinha 25mm - 3/4"
PVC soldável azul c/ bucha latão	
F3	Tê sold c/ bucha latão bolsa central 25 mm - 3/4"
PVC rígido soldável	
F4	Engate flexível plástico 1/2 - 30cm
PVC soldável azul c/ bucha latão	
	Tê sold c/ bucha latão bolsa central 25 mm - 3/4"
Metais	
	Registro de gaveta c/ canopla cromada 3/4"
PVC Acessórios	
	Engate flexível plástico 1/2 - 30cm
PVC rígido soldável	
	Adapt sold curto c/bolsa-rosca p registro 25 mm - 3/4"
Metais	
	Registro de gaveta c/ canopla cromada 3/4"
PVC rígido soldável	
F5	Luva de correr p/ tubo 25 mm
Aparelho	
	Torneira de Tanque de Lavar 25mm x 3/4"
PVC soldável azul c/ bucha latão	
F6	Joelho 90° soldável com bucha de latão 25 mm - 3/4"
Aparelho	
	Máquina de Lavar Roupas 25mm x 3/4"
PVC soldável azul c/ bucha latão	
F7	Tê sold c/ bucha latão bolsa central 25 mm - 3/4"

Lista de materiais - Térreo	
Água fria	
Aparelho	
Bebedouro 25mm x 1/2"	1 pç
Máquina de Lavar Roupas 25mm x 3/4"	1 pç
Torneira de Pia de Cozinha 25mm - 3/4"	2 pç
Torneira de Tanque de Lavar 25mm x 3/4"	1 pç
Metais	
Registro de gaveta c/ canopla cromada 3/4"	2 pç
PVC Acessórios	
Engate flexível plástico 1/2 - 30cm	1 pç
PVC rígido soldável	
Adapt sold curto c/bolsa-rosca p registro 25 mm - 3/4"	4 pç
Curva 90 soldável 25 mm	3 pç
Luva de correr p/ tubo 25 mm	2 pç
Tubos 25 mm	8.06 m
PVC soldável azul c/ bucha latão	
Joelho 90° soldável com bucha de latão 25 mm - 3/4"	1 pç
Joelho de redução 90° soldável com bucha de latão 25 mm - 1/2"	1 pç
Tê sold c/ bucha latão bolsa central 25 mm - 3/4"	3 pç

TÓRIO ODONTOLÓGICO 02

Detalhe HID-18
Escala 1:25

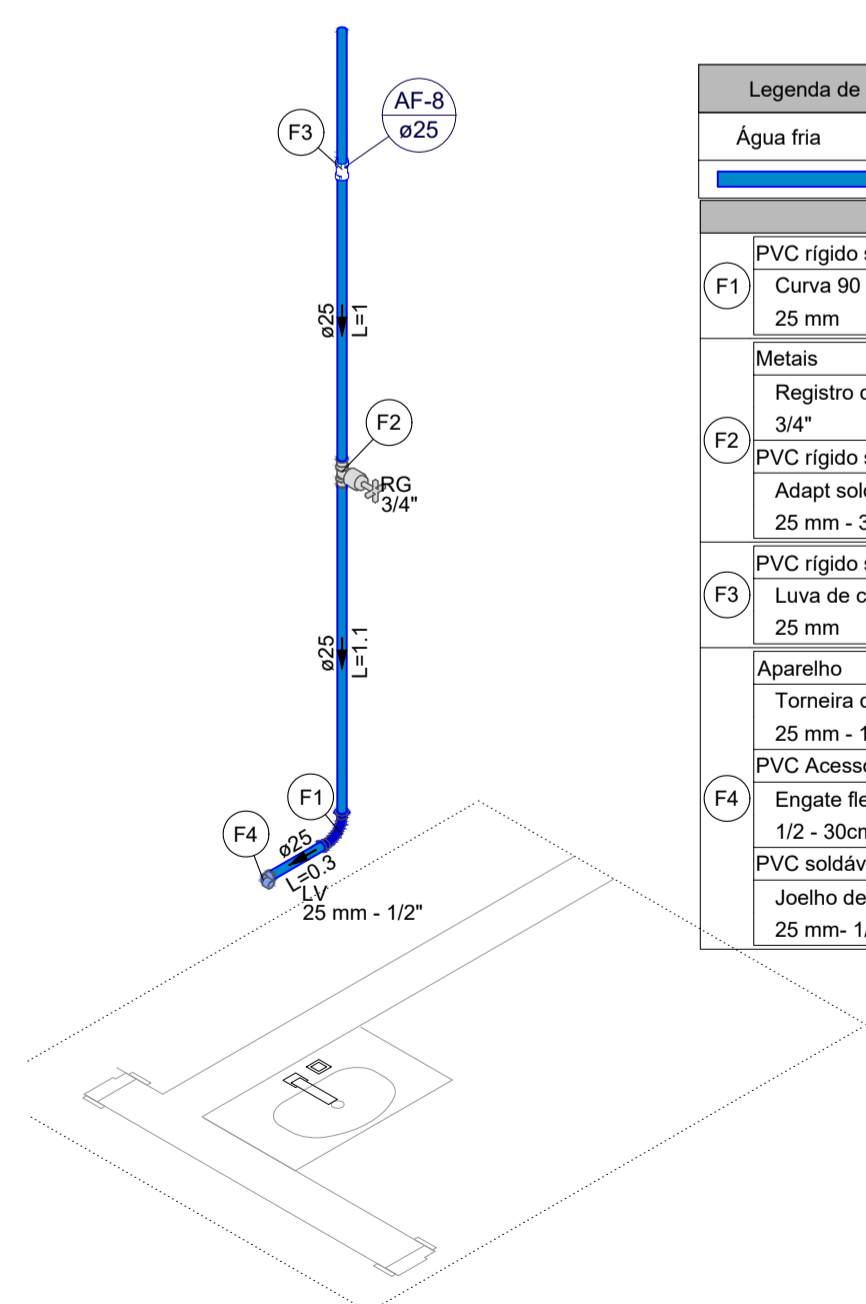
CIRCULAÇÃO C

DML

COPA

eção marquise

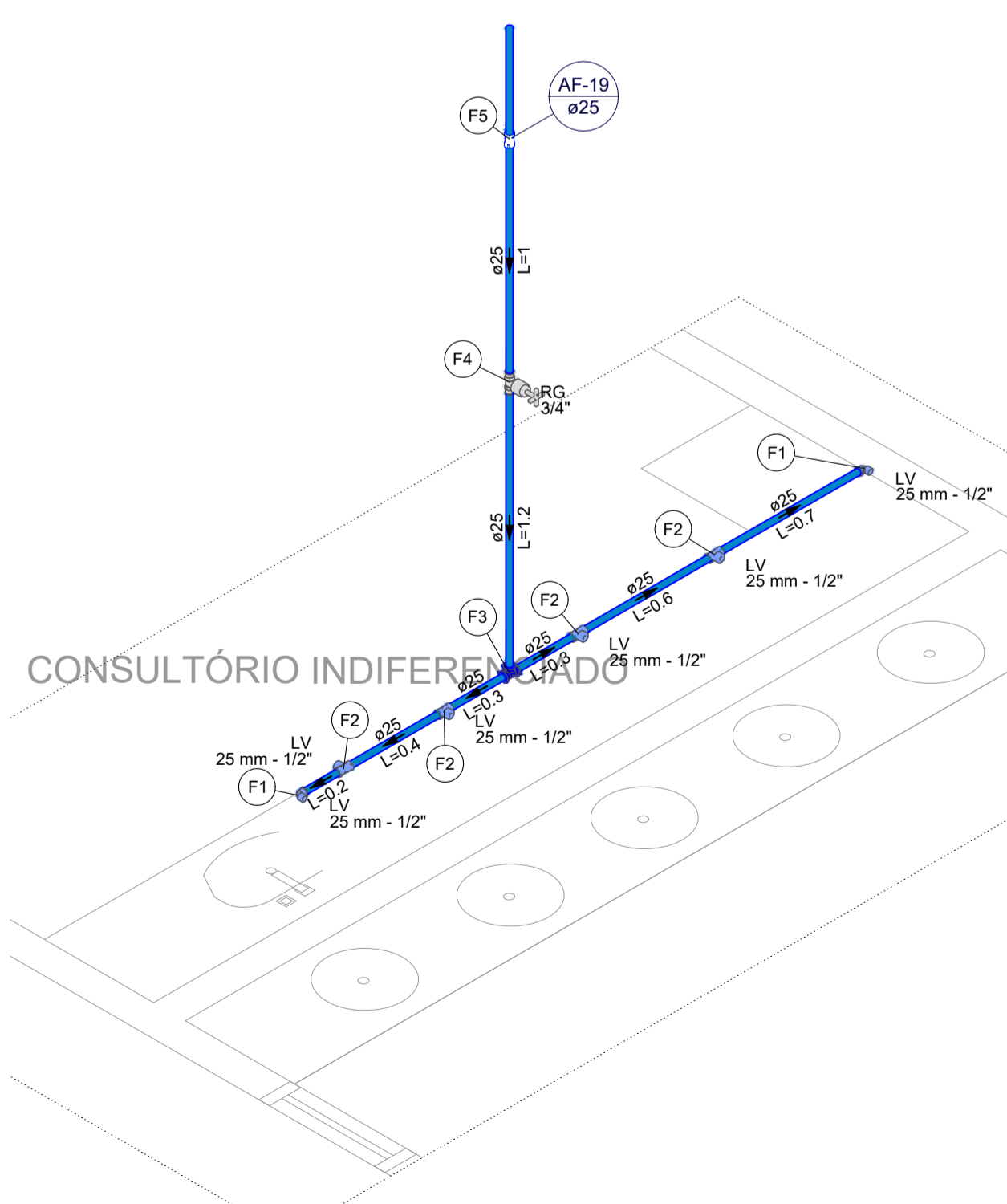
03
04



Legenda de condutos - Térreo	
Água fria	

Legenda de peças - Térreo	
F1	PVC rígido soldável
	Curva 90 soldável 25 mm
Metais	
F2	Registro de gaveta c/ canopla cromada 3/4"
PVC rígido soldável	
	Adapt sold curto c/bolsa-rosca p registro 25 mm - 3/4"
PVC rígido soldável	
F3	Luva de correr p/ tubo 25 mm
Aparelho	
	Torneira de lavatório 25 mm - 1/2"
PVC Acessórios	
F4	Engate flexível plástico 1/2 - 30cm
PVC soldável azul c/ bucha latão	
	Joelho de redução 90° soldável com bucha de latão 25 mm - 1/2"

Lista de materiais - Térreo	
Água fria	
Aparelho	
Torneira de lavatório 25 mm - 1/2"	1 pç
Metais	
Registro de gaveta c/ canopla cromada 3/4"	1 pç
PVC Acessórios	
Engate flexível plástico 1/2 - 30cm	1 pç
PVC rígido soldável	
Adapt sold curto c/bolsa-rosca p registro 25 mm - 3/4"	2 pç
Curva 90 soldável 25 mm	1 pç
Luva de correr p/ tubo 25 mm	1 pç
Tubos 25 mm	2.37 m
PVC soldável azul c/ bucha latão	
Joelho de redução 90° soldável com bucha de latão 25 mm - 1/2"	1 pç



Legenda de condutos - Térreo	
Água fria	

Legenda de peças - Térreo	
Aparelho	
	Torneira de lavatório 25 mm - 1/2"
PVC Acessórios	
F1	Engate flexível plástico 1/2 - 30cm
PVC soldável azul c/ bucha latão	
	Joelho de redução 90° soldável com bucha de latão 25 mm - 1/2"
Aparelho	
	Torneira de lavatório 25 mm - 1/2"
PVC Acessórios	
F2	Engate flexível plástico 1/2 - 30cm
PVC soldável azul c/ bucha latão	
	Tê red.90 sold c/ bucha latão B central 25 mm - 1/2"
PVC rígido soldável	
F3	Tê 90 soldável 25 mm
Metais	
	Registro de gaveta c/ canopla cromada 3/4"
PVC rígido soldável	
F4	Adapt sold curto c/bolsa-rosca p registro 25 mm - 3/4"
PVC rígido soldável	
F5	Luva de correr p/ tubo 25 mm

Lista de materiais - Térreo	
Água fria	
Aparelho	
Torneira de lavatório 25 mm - 1/2"	6 pç
Metais	
Registro de gaveta c/ canopla cromada 3/4"	1 pç
PVC Acessórios	
Engate flexível plástico 1/2 - 30cm	6 pç
PVC rígido soldável	
Adapt sold curto c/bolsa-rosca p registro 25 mm - 3/4"	2 pç
PVC Acessórios	
Luva de correr p/ tubo 25 mm	1 pç
Tubos 25 mm	4.65 m
Tê 90 soldável 25 mm	1 pç
PVC soldável azul c/ bucha latão	
Joelho de redução 90° soldável com bucha de latão 25 mm - 1/2"	2 pç
Tê red.90 sold c/ bucha latão B central 25 mm - 1/2"	4 pç

Detalhe HID-8
Escala 1:25

CONSULTÓRIO INDIFERENCIADO

DML

APROVAÇÃO:

Projeto IHS - UBS Victor Filho

SECRETARIA MUNICIPAL DE ENGENHARIA E PROJETOS - SEMEP

ENDEREÇO: Rua Oito, N.º 428, Setor Jardim Amazonas, Palmeiras de Goiás

PROPRIETÁRIO:

Secretaria Municipal de Saúde
CNPJ: 11.168.270/0001-22

AUTOR/RESP. TÉCNICO DO PROJETO:

Eng.º Civil Esp.º Rogério Palmeira Essado
CREA: 8911D-GO

CONTEÚDO:
Det. Isométricos - AF
Legendas
Notas

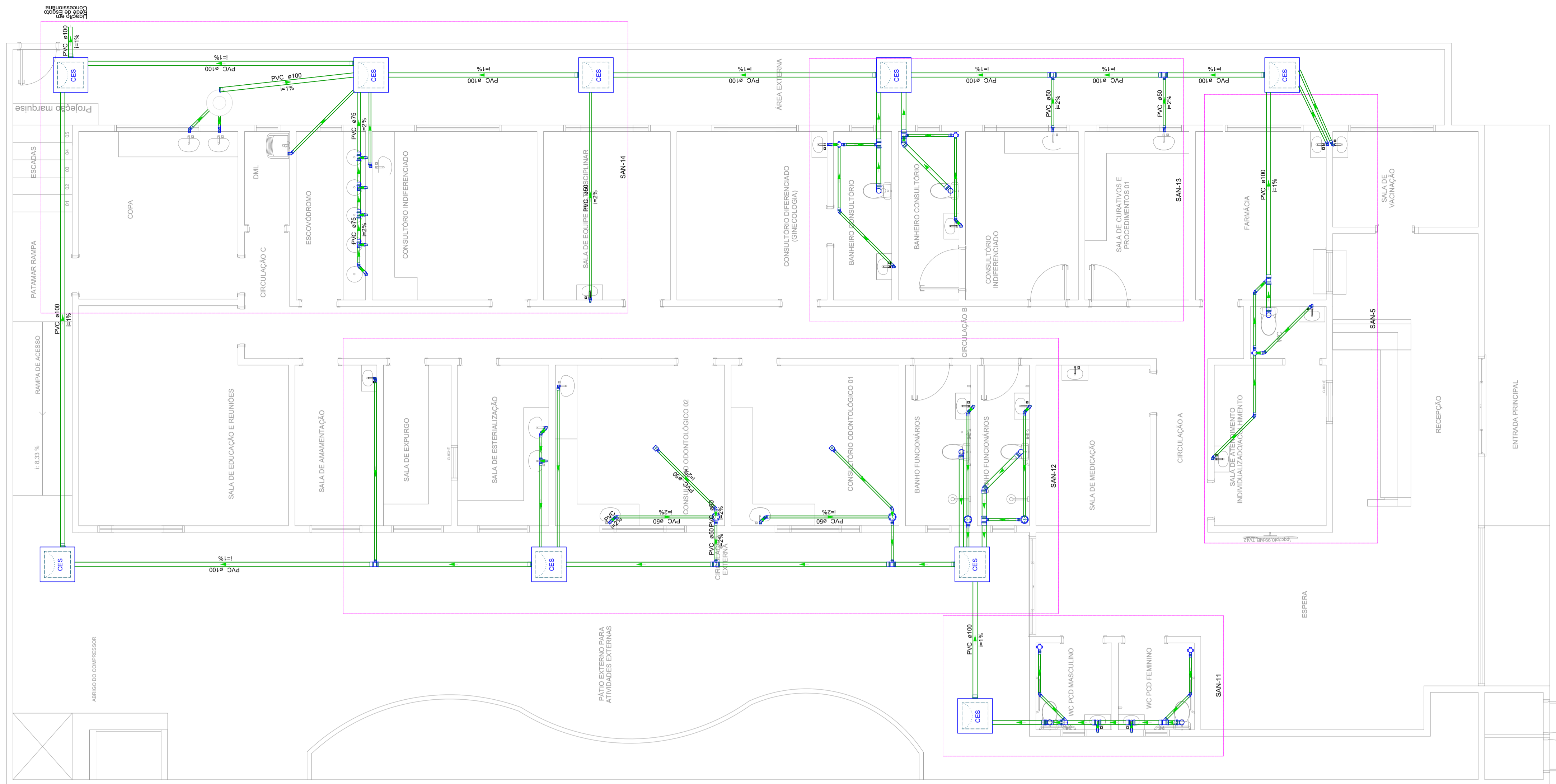
REVISÃO DO PROJETO:
Mar.26 - Entrega Inicial

FOLHA:

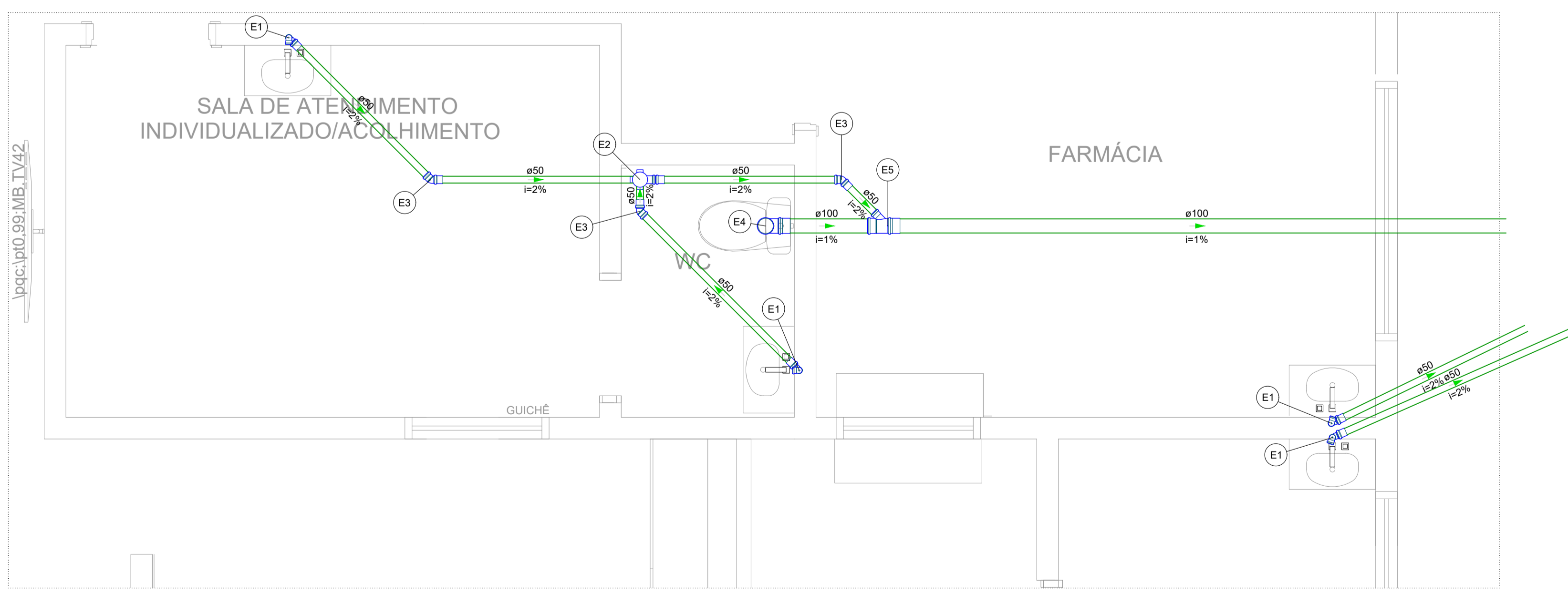
5 / 8

ESCALA:
INDICADA





Planta Traçado - Esgoto



Detalhe SAN-5
Escala 1:25

Lista de materiais - Térreo	
Esgoto	
PVC Acessórios	
Caixa sifonada 100x100x50	1 pç
Sifão de copo p/ pia e lavatório 1" - 1.1/2"	4 pç
Válvula p/ lavatório e tanque 1"	4 pç
PVC Esgoto	
Anel de borracha 100mm - 4"	3 pç
50mm - 2"	5 pç
Curva 90 curta 100 mm	1 pç
40 mm	4 pç
Joelho 45 50 mm	3 pç
Joelho 90 c/anel p/ esgoto secundário 40 mm - 1.1/2"	4 pç
Junção simples 100 mm - 50 mm	1 pç
Luva simples 100 mm	2 pç
50 mm	8 pç
Tubo rígido c/ ponta lisa 100 mm - 4"	4.86 m
40 mm - 2"	2.4 m
50 mm - 2"	9.36 m
Vedação p/ saída de vaso sanitário 100 mm	1 pç

Legenda de condutos - Térreo	
Esgoto	

Legenda de peças - Térreo	
PVC Acessórios	
Sifão de copo p/ pia e lavatório 1" - 1.1/2"	1 pç
Válvula p/ lavatório e tanque 1"	1 pç
PVC Esgoto	
Curva 90 curta 40 mm	1 pç
Joelho 90 c/anel p/ esgoto secundário 40 mm - 1.1/2"	1 pç
Tubo rígido c/ ponta lisa 40 mm	0.6m
PVC Acessórios	
Caixa sifonada 100x100x50	1 pç
PVC Esgoto	
Anel de borracha 50mm - 2"	1 pç
PVC Esgoto	
Anel de borracha 50mm - 2"	1 pç
Joelho 45 50 mm	1 pç
PVC Esgoto	
Anel de borracha 100mm - 4"	1 pç
Curva 90 curta 100 mm	1 pç
Vedação p/ saída de vaso sanitário 100 mm	1 pç
PVC Esgoto	
Anel de borracha 100mm - 4"	1 pç
50mm - 2"	1 pç
Junção simples 100 mm - 50 mm	1 pç



Aprovação: O autor declara que não possui, no todo ou em parte, direitos reservados, sem a prévia autorização e Direitos Reservados pela Lei N.º 9.610/98. O mesmo se aplica a alterações, exatidão sua autoria de quaisquer responsabilidades decorrentes.

APROVAÇÃO:

Projeto IHS - UBS Victor Filho

SECRETARIA MUNICIPAL DE ENGENHARIA E PROJETOS - SEMEP

ENDEREÇO: Rua Oito, N.º 428, Setor Jardim Amazonas, Palmeiras de Goiás

PROPRIETÁRIO:

Secretaria Municipal de Saúde
CNPJ: 11.168.270/0001-22

AUTOR/RESP. TÉCNICO DO PROJETO:

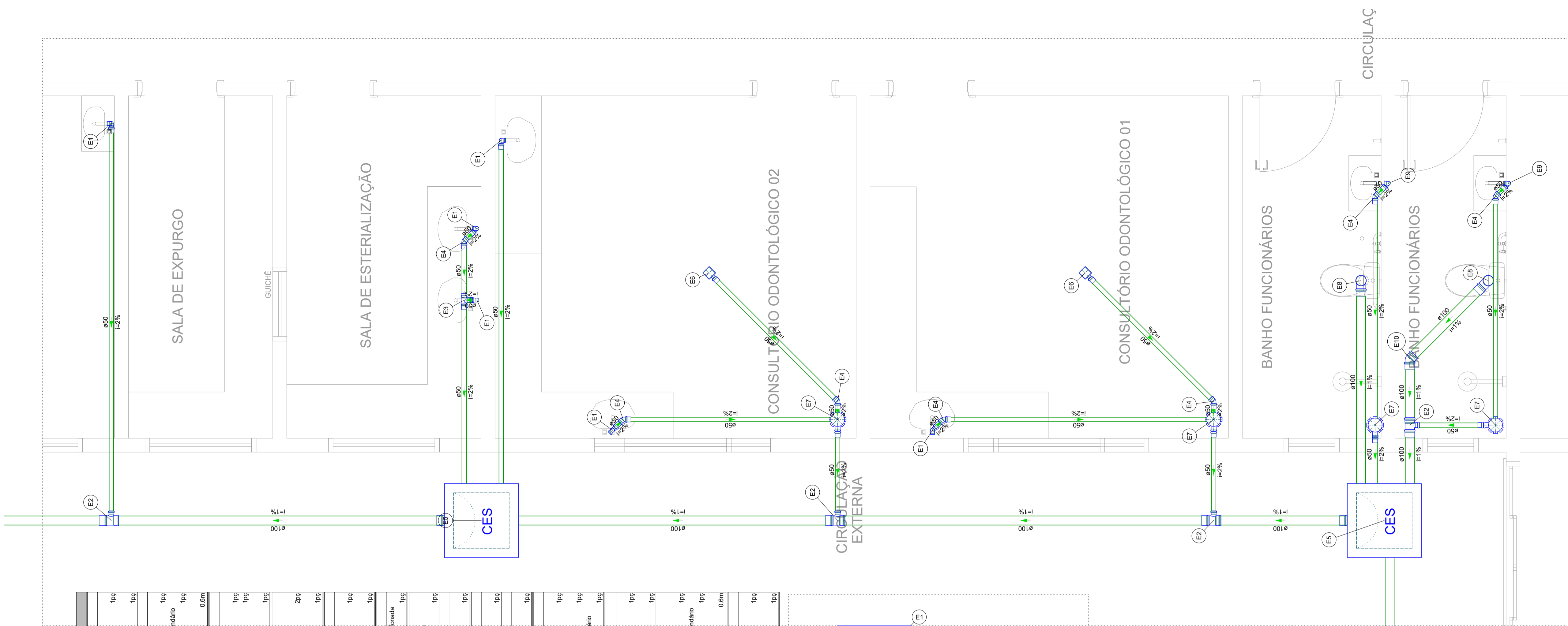
Eng.º Civil Esp.º Rogério Palmeira Essado
CREA: 8911D-GO

CONTEÚDO: Planta Traçado - Esgoto
Det. Sanitário
Legendas
Notas

REVISÃO DO PROJETO:
Mar.26 - Entrega Inicial

FOLHA: 6 / 8

ESCALA: INDICADA



Detalhe SAN-12
Escala 1:25

Legenda de condutas - Térreo

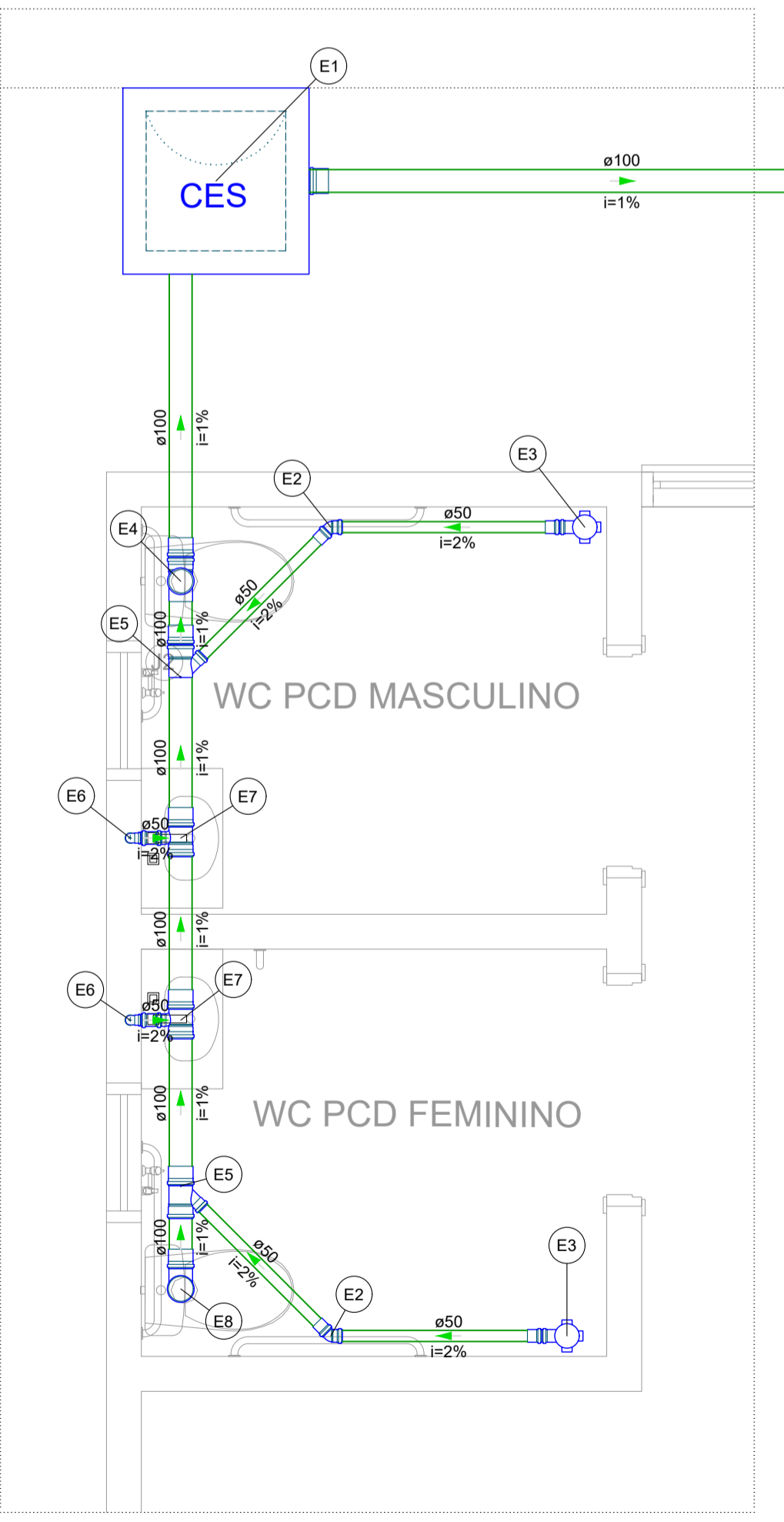
Esgoto	
--------	--

Lista de materiais - Térreo

Esgoto	Caixa de Passagem	2	Pç	
	Caixa de inspeção de esgoto sifonada	2	Pç	
	Caixa sifonada	1	Pç	
	Caixa sifonada	150x150x50	4	Pç
	Rate sifonado alt. reg. saída 40	100 mm - 40 mm	2	Pç
	Sifão de copo p/ pia e lavatório	40 mm - 1.1/2"	8	Pç
	Válvula p/ lavatório e tanque	1"	8	Pç
	PVC Esgoto	Anel de borracha	12	Pç
		100mm - 4"	19	Pç
		50mm - 2"	2	Pç
		Curva 90 curta	10	Pç
		100 mm	10	Pç
		Joelho 45	1	Pç
		100 mm	7	Pç
		Joelho 90 canal p/ esgoto secundário	4	Pç
		40 mm - 1.1/2"	10	Pç
		Luva simples	22	Pç
		100 mm	22	Pç
		Tubo rígido c/ ponta lisa	26,02	m
		100 mm - 4"	4,8	m
		40 mm - 2"	28,13	m
		Tê sanitário	1	Pç
		100 mm - 50 mm	1	Pç
		50 mm - 50 mm	1	Pç
		Vedação p/ saída de vaso sanitário	2	Pç
		100 mm	2	Pç

Legenda de peças - Térreo

E1	PVC Acessórios	Sifão de copo p/ pia e lavatório	1	Pç		
		1" - 1.1/2"	1	Pç		
		Válvula p/ lavatório e tanque	1	Pç		
		1"	1	Pç		
		PVC Esgoto	Curva 90 curta	4	Pç	
			40 mm	1	Pç	
			40 mm - 1.1/2"	1	Pç	
			40 mm - 1.1/2"	1	Pç	
			Tubo rígido c/ ponta lisa	0,6m		
			40 mm	0,6m		
			PVC Esgoto	Anel de borracha	1	Pç
			100mm - 4"	1	Pç	
			50mm - 2"	1	Pç	
			Curva 90 curta	1	Pç	
			100mm - 4"	1	Pç	
			Curva 90 curta	1	Pç	
			100 mm	1	Pç	
			Vedação p/ saída de vaso sanitário	1	Pç	
			100 mm	1	Pç	
			PVC Acessórios	Sifão de copo p/ pia e lavatório	1	Pç
			1" - 1.1/2"	1	Pç	
			Válvula p/ lavatório e tanque	1	Pç	
			1"	1	Pç	
			PVC Esgoto	Curva 90 curta	4	Pç
			40 mm	1	Pç	
			Joelho 90 canal p/ esgoto secundário	40 mm - 1.1/2"	1	Pç
			40 mm - 1.1/2"	1	Pç	
			Tubo rígido c/ ponta lisa	40 mm	0,6m	
			40 mm	0,6m		
			PVC Esgoto	Anel de borracha	1	Pç
			100mm - 4"	1	Pç	
			Joelho 45	100 mm - 4"	1	Pç
			100 mm	1	Pç	



Detalhe SAN-11
Escala 1:25

Legenda de condutas - Térreo

Esgoto	
--------	--

Legenda de peças - Térreo

E1	Caixas de Passagem	Caixa de inspeção de esgoto sifonada	CES- 60x60 cm	1	Pç	
E2	PVC Esgoto	Anel de borracha	50mm - 2"	1	Pç	
		Joelho 45	50 mm	1	Pç	
E3	PVC Acessórios	Caixa sifonada	100x100x50	1	Pç	
		PVC Esgoto	Anel de borracha	50mm - 2"	1	Pç
E4	PVC Esgoto	Anel de borracha	100mm - 4"	2	Pç	
		Tê sanitário	100 mm - 100 mm	1	Pç	
		Vedação p/ saída de vaso sanitário	100 mm	1	Pç	
E5	PVC Esgoto	Anel de borracha	100mm - 4"	1	Pç	
		50mm - 2"	1	Pç		
		Junção simples	100 mm - 50 mm	1	Pç	
E6	PVC Acessórios	Sifão de copo p/ pia e lavatório	1" - 1.1/2"	1	Pç	
		Válvula p/ lavatório e tanque	1"	1	Pç	
		1"	1	Pç		
		PVC Esgoto	Curva 90 curta	40 mm	1	Pç
			Joelho 90 canal p/ esgoto secundário	40 mm - 1.1/2"	1	Pç
			Tubo rígido c/ ponta lisa	40 mm	0,6m	
E7	PVC Esgoto	Anel de borracha	100mm - 4"	1	Pç	
		50mm - 2"	1	Pç		
		Tê sanitário	100 mm - 50 mm	1	Pç	
E8	PVC Esgoto	Anel de borracha	100mm - 4"	1	Pç	
		Curva 90 curta	100 mm	1	Pç	
		Vedação p/ saída de vaso sanitário	100 mm	1	Pç	

Lista de materiais - Térreo

Esgoto	Caixas de Passagem	Caixa de inspeção de esgoto sifonada	CES- 60x60 cm	1	Pç	
		PVC Acessórios	Caixa sifonada	100x100x50	2	Pç
			Sifão de copo p/ pia e lavatório	1" - 1.1/2"	2	Pç
			Válvula p/ lavatório e tanque	1"	2	Pç
			1"	2	Pç	
			PVC Esgoto	Anel de borracha	7	Pç
			100mm - 4"	8	Pç	
			50mm - 2"	1	Pç	
			Curva 90 curta	100 mm	1	Pç
			40 mm	2	Pç	
			Joelho 45	50 mm	2	Pç
			Joelho 90 canal p/ esgoto secundário	40 mm - 1.1/2"	2	Pç
			40 mm - 1.1/2"	2	Pç	
			Junção simples	100 mm - 50 mm	2	Pç
			Luva simples	100 mm	7	Pç
			50 mm	6	Pç	
			Tubo rígido c/ ponta lisa	100 mm - 4"	6,17	m
			40 mm	1,2	m	
			50 mm - 2"	3,84	m	
			Tê sanitário	100 mm - 100 mm	1	Pç
			100 mm - 50 mm	2	Pç	
			Vedação p/ saída de vaso sanitário	100 mm	2	Pç

APROVAÇÃO:

Projeto IHS - UBS Victor Filho

SECRETARIA MUNICIPAL DE ENGENHARIA E PROJETOS - SEMEP

ENDEREÇO: Rua Oito, N.º 428, Setor Jardim Amazonas, Palmeiras de Goiás

PROPRIETÁRIO:

Secretaria Municipal de Saúde
CNPJ: 11.168.270/0001-22

AUTOR/RESP. TÉCNICO DO PROJETO:

Eng.º Civil Esp.º Rogério Palmeira Essado
CREA: 8911D-GO

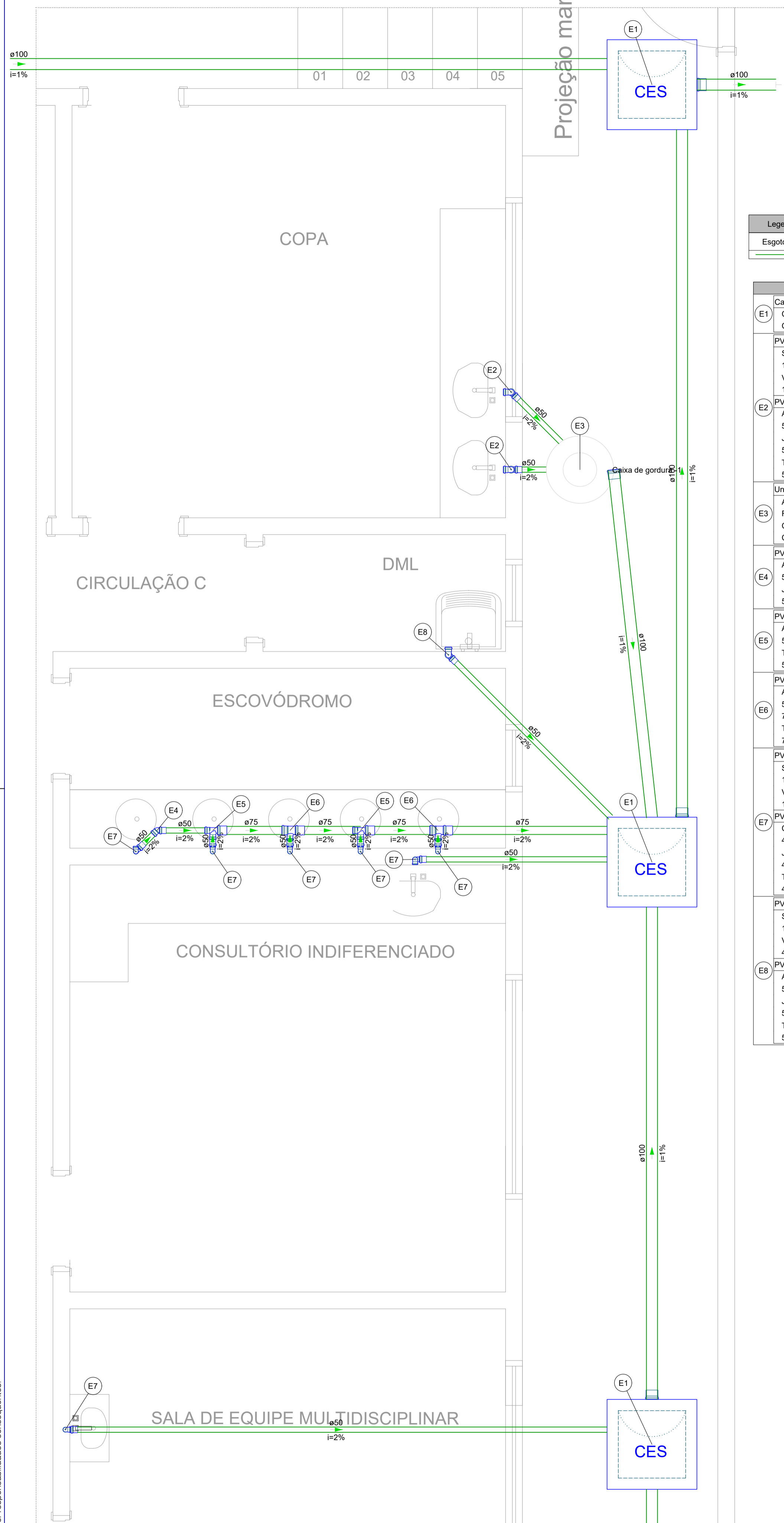
CONTEÚDO: Det. Sanitário, Legendas, Notas

REVISÃO DO PROJETO: Mar.26 - Entrega Inicial

FOLHA: 7 / 8

ESCALA: INDICADA



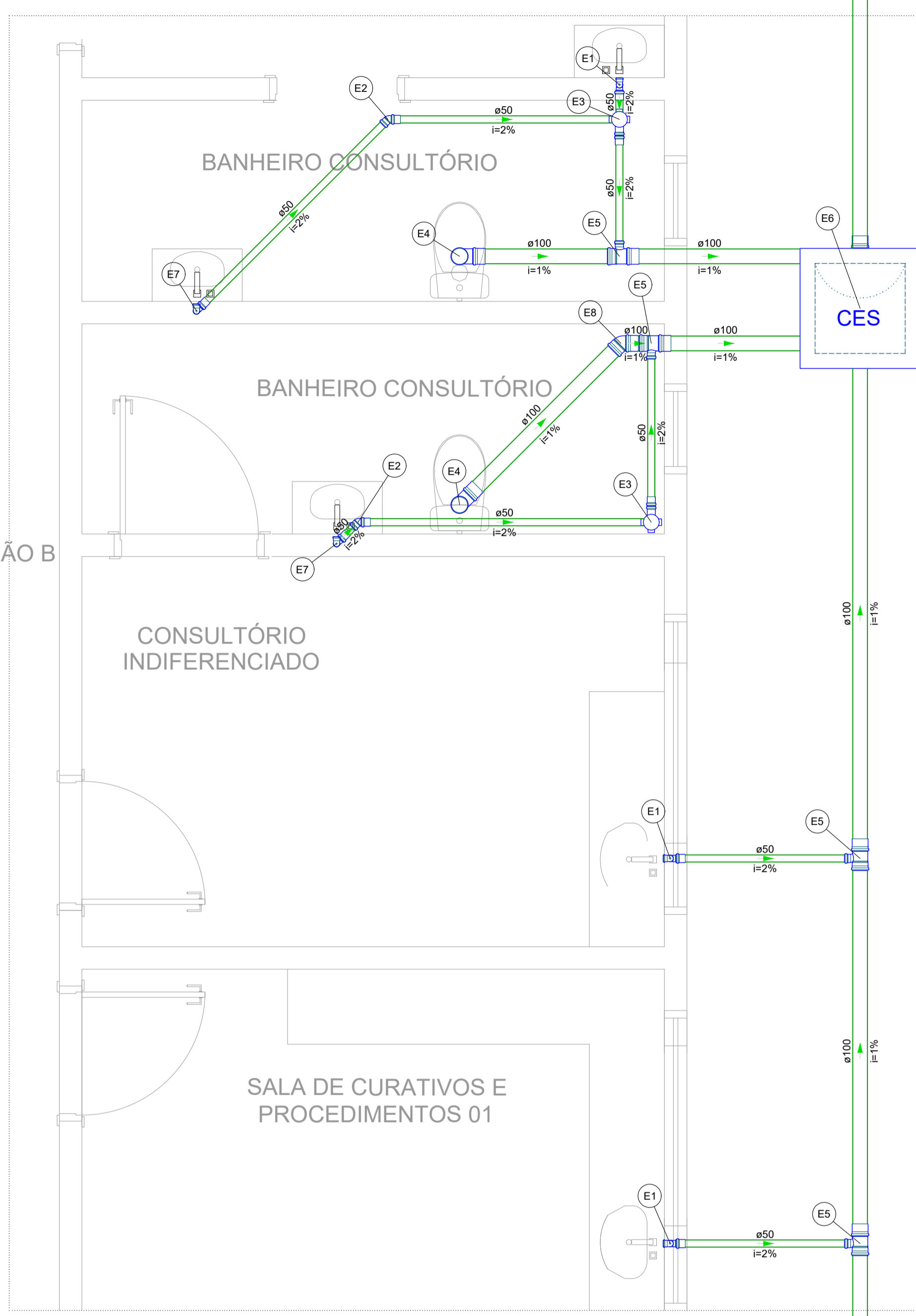


Legenda de condutos - Térreo	
Esgoto	—

Legenda de peças - Térreo	
Caixas de Passagem	
E1	Caixa de inspeção de esgoto sifonada CES- 60x60 cm 1pc
PVC Acessórios	
E2	Sifão de copo p/ pia e lavatório 1" - 2" 1pc
	Válvula p/ pia 1" 1pc
E2	Anel de borracha 50mm - 2" 2pc
	Joelho 90 50 mm 2pc
	Tubo rígido c/ ponta lisa 40 mm 0.6m
Unidades de tratamento	
E3	Alça 1pc
	Ferro 1pc
	Concreto 0.15m³
PVC Esgoto	
E4	Anel de borracha 50mm - 2" 1pc
	Joelho 45 50 mm 1pc
PVC Esgoto	
E5	Anel de borracha 50mm - 2" 2pc
	Tê sanitário 50 mm - 50 mm 1pc
PVC Esgoto	
E6	Anel de borracha 50mm - 2" 1pc
	75mm - 3" 1pc
	Tê sanitário 75 mm - 50 mm 1pc
PVC Acessórios	
E7	Sifão de copo p/ pia e lavatório 1" - 1.1/2" 1pc
	Válvula p/ lavatório e tanque 1" 1pc
PVC Esgoto	
E7	Curva 90 curta 40 mm 1pc
	Joelho 90 c/anel p/ esgoto secundário 40 mm - 1.1/2" 1pc
	Tubo rígido c/ ponta lisa 40 mm 0.6m
PVC Acessórios	
E8	Sifão flexível c/ Adaptador 1.1/4" - 2" 1pc
	Válvula p/ tanque 40 mm 1pc
PVC Esgoto	
E8	Anel de borracha 50mm - 2" 2pc
	Joelho 90 50 mm 2pc
	Tubo rígido c/ ponta lisa 50 mm - 2" 0.6m

Lista de materiais - Térreo	
Esgoto	
Caixas de Passagem	
	Caixa de inspeção de esgoto sifonada CES- 60x60 cm 3 pc
PVC Acessórios	
	Sifão de copo p/ pia e lavatório 1" - 1.1/2" 7 pc
	1" - 2" 2 pc
	Sifão flexível c/ Adaptador 1.1/4" - 2" 1 pc
	Válvula p/ lavatório e tanque 1" 7 pc
	Válvula p/ pia 1" 2 pc
	Válvula p/ tanque 50 mm - 2" 1 pc
PVC Esgoto	
	Anel de borracha 100mm - 4" 9 pc
	50mm - 2" 14 pc
	75mm - 3" 2 pc
	Curva 90 curta 40 mm 7 pc
	Joelho 45 50 mm 1 pc
	Joelho 90 50 mm 6 pc
	Joelho 90 c/anel p/ esgoto secundário 40 mm - 1.1/2" 7 pc
	Tê sanitário 100 mm 6 pc
	50 mm 11 pc
	75 mm 4 pc
	Tubo rígido c/ ponta lisa 100 mm - 4" 30.9 m
	40 mm 4.2 m
	50 mm - 2" 12.96 m
	Tê sanitário 75 mm - 50 mm 3.19 m
Unidades de tratamento	
	Alça 1 pc
	Ferro 1 pc
	Concreto 0.07 m³

Detalhe SAN-14
Escala 1:25



Legenda de condutos - Térreo	
Esgoto	—

Legenda de peças - Térreo	
PVC Acessórios	
E1	Sifão de copo p/ pia e lavatório 1" - 1.1/2" 1pc
	Válvula p/ lavatório e tanque 1" 1pc
PVC Esgoto	
E1	Curva 90 curta 40 mm 1pc
	Joelho 90 c/anel p/ esgoto secundário 40 mm - 1.1/2" 1pc
	Tubo rígido c/ ponta lisa 40 mm 0.6m
PVC Esgoto	
E2	Anel de borracha 50mm - 2" 1pc
	Joelho 45 50 mm 1pc
PVC Acessórios	
E3	Sifão flexível c/ Adaptador 1.1/4" - 2" 1pc
	Válvula p/ lavatório e tanque 1" 7 pc
	Válvula p/ pia 1" 2 pc
	Válvula p/ tanque 50 mm - 2" 1 pc
PVC Esgoto	
E4	Anel de borracha 100mm - 4" 1pc
	Curva 90 curta 100 mm 1pc
	Vedação p/ saída de vaso sanitário 100 mm 1pc
PVC Esgoto	
E5	Anel de borracha 100mm - 4" 1pc
	50mm - 2" 1pc
	Tê sanitário 100 mm - 50 mm 1pc
Caixas de Passagem	
E6	Caixa de inspeção de esgoto sifonada CES- 60x60 cm 1pc
PVC Acessórios	
E7	Sifão de copo p/ pia e lavatório 1" - 1.1/2" 1pc
	Válvula p/ lavatório e tanque 1" 1pc
PVC Esgoto	
E7	Curva 90 curta 40 mm 1pc
	Joelho 90 c/anel p/ esgoto secundário 40 mm - 1.1/2" 1pc
	Tubo rígido c/ ponta lisa 40 mm 0.6m
PVC Esgoto	
E8	Anel de borracha 100mm - 4" 1pc
	Joelho 45 100 mm 1pc

Lista de materiais - Térreo	
Esgoto	
Caixas de Passagem	
	Caixa de inspeção de esgoto sifonada CES- 60x60 cm 1 pc
PVC Acessórios	
	Caixa sifonada 100x100x50 2 pc
	Sifão de copo p/ pia e lavatório 1" - 1.1/2" 5 pc
	Válvula p/ lavatório e tanque 1" 5 pc
PVC Esgoto	
	Anel de borracha 100mm - 4" 10 pc
	50mm - 2" 8 pc
	Curva 90 curta 100 mm 2 pc
	Joelho 45 50 mm 5 pc
	Joelho 90 50 mm 1 pc
	Joelho 90 c/anel p/ esgoto secundário 40 mm - 1.1/2" 5 pc
	Luva simples 100 mm 9 pc
	50 mm 9 pc
	Curva 90 curta 100 mm - 4" 18.31 m
	Tubo rígido c/ ponta lisa 40 mm - 2" 3 m
	50 mm - 2" 9.7 m
	Tê sanitário 100 mm - 50 mm 4 pc
	Vedação p/ saída de vaso sanitário 100 mm 2 pc

Detalhe SAN-13
Escala 1:25



Aprovação: O projeto foi elaborado no AutoCAD 2010, com o sistema de coordenadas UTM, sem a prévia autorização e Direitos Reservados pela Lei N.º 9.610/98. O mesmo se aplica a alterações, emitindo sua autoria e qualquer responsabilidade decorrentes.

APROVAÇÃO:

Projeto IHS - UBS Victor Filho

SECRETARIA MUNICIPAL DE ENGENHARIA E PROJETOS - SEMEP

ENDEREÇO: Rua Oito, N.º 428, Setor Jardim Amazonas, Palmeiras de Goiás

PROPRIETÁRIO:

Secretaria Municipal de Saúde
CNPJ: 11.168.270/0001-22

AUTOR/RESP. TÉCNICO DO PROJETO:

Eng.º Civil Esp.º Rogério Palmeira Essado
CREA: 8911D-GO

CONTEÚDO: Det. Sanitário
Legendas
Notas

REVISÃO DO PROJETO: Mar.26 - Entrega Inicial

FOLHA: 8 / 8

ESCALA: INDICADA