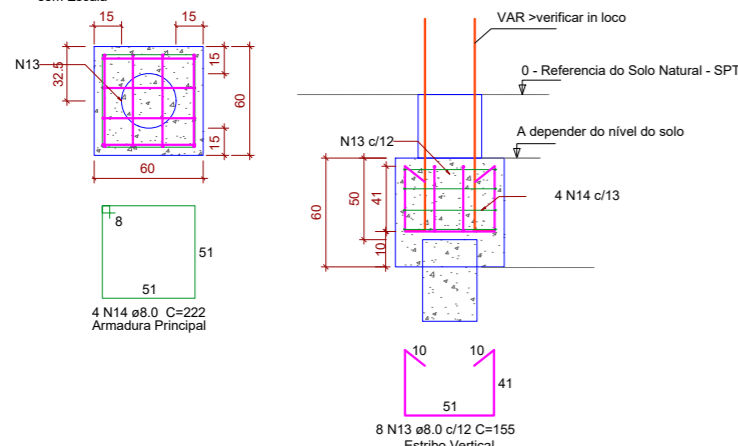


Locação Fundação  
Sem Escala



# Bloco de Coroamento - 1 Estaca

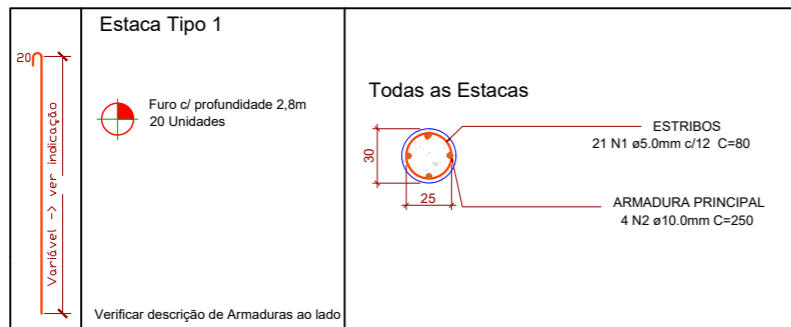
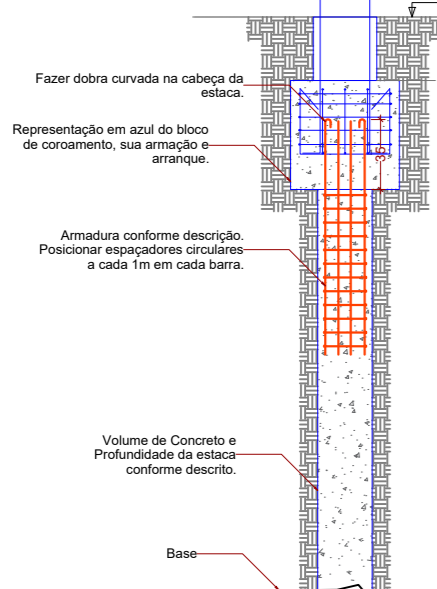
(14 Unidades)  
1x C30  
PLANTA sem Escala



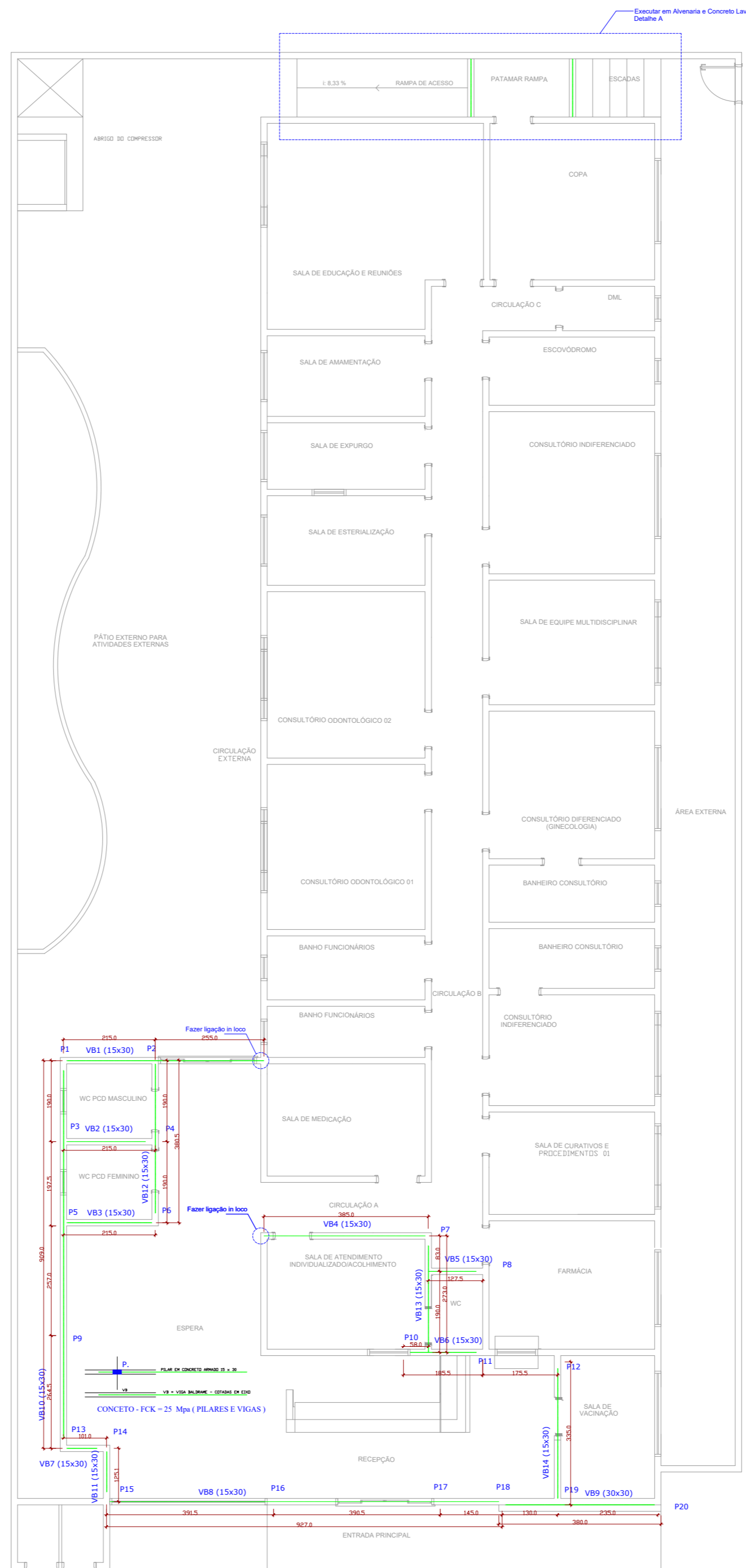
## Estacas

20 unidades - DIÂMETRO DE 30 cm | Fck=25 MPa

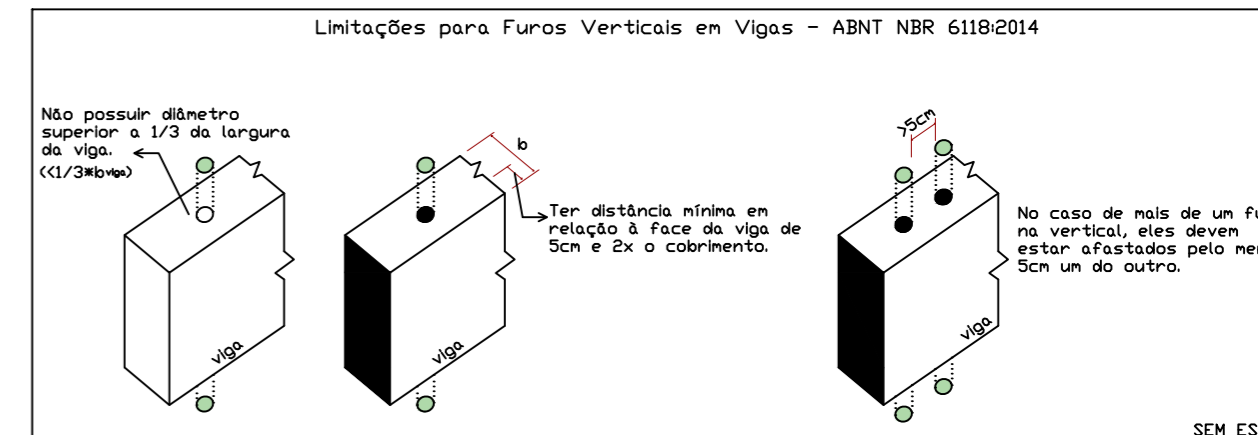
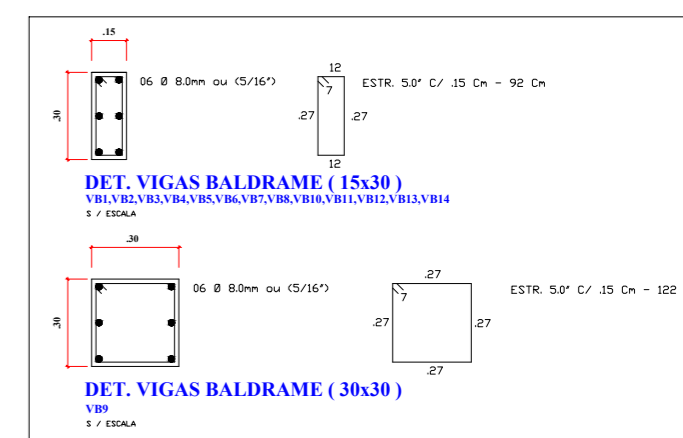
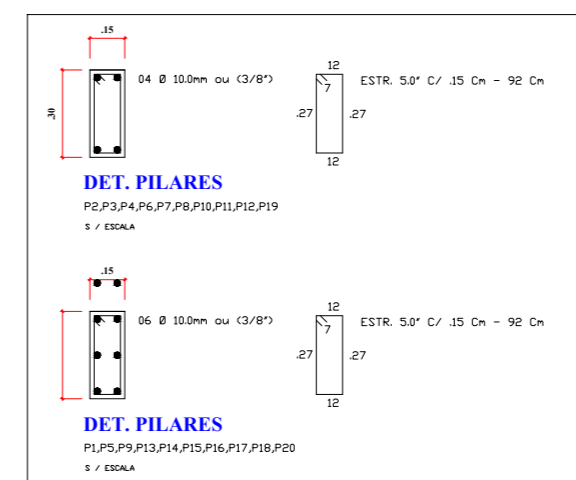
Det. S/ Escala



A fundação definida neste projeto pode e deverá ser alterada a depender de considerações em canteiro por não termos realizado estudo de sondagem.



Forma Baldrame (Nível 0)  
Sem Escala



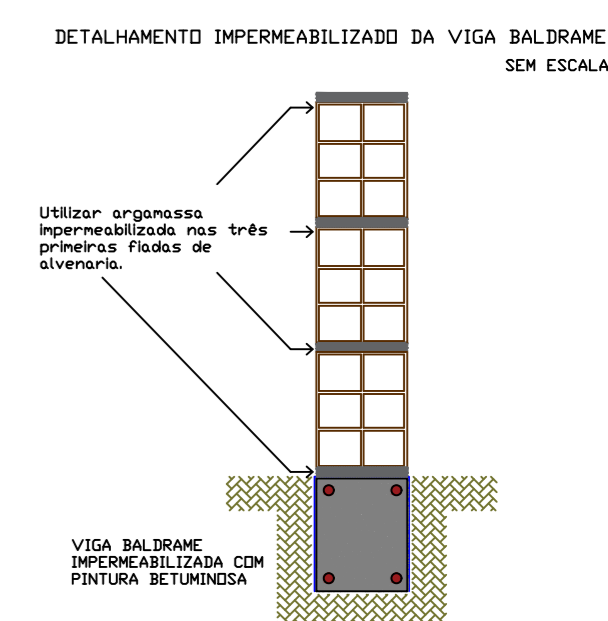
**Concreto Rodado Em Obra**

>> Observações:

- Utilizar Água Potável;
- Utilizar Areia Grossa.

>> Sequência de Materiais na Betoneira:

- 1ª Adicionar 50% da Água;
- 2ª Adicionar a Brita e deixar rodar por 30 segundos;
- 3ª Adicionar Aditivos (caso necessário);
- 4ª Adicionar o Cimento e deixar rodar por 30 segundos;
- 5ª Adicionar a Areia e o restante da Água;
- 6ª Deixar rodar por no mínimo 5 minutos.



**Nota de Execução de Alvenaria com Elementos Estruturais**

Em conformidade com ABNT NBR 8545:1984 - Execução de Alvenaria Sem Função Estrutural de Tijolos e Blocos Cerâmicos

- Para pilares que sejam executados ANTES da alvenaria, a ligação entre eles pode ser efetuada com o emprego de telas de aço galvanizado.
- Alvenaria apoiada em Vigas Baldrames (alicerce) deve ser executada no mínimo 24h após a impermeabilização da mesma;
- As vergas e contra-vergas devem exceder a largura do vão pelo menos 20cm de cada lado e devem ter altura mínima de 10cm (verificar a possibilidade de se estender até o travamento em pilares laterais);
- Quando o vão for maior do que 2,40m a verga e/ou contra-verga deve ser calculada como viga.

APROVAÇÃO:

## Projeto Estrutural - UBS Victor Filho

SECRETARIA MUNICIPAL DE ENGENHARIA E PROJETOS - SEMEP

ENDEREÇO: Rua Oito, N.º 428, Setor Jardim Amazonas, Palmeiras de Goiás

PROPRIETÁRIO: Secretaria Municipal de Saúde  
CNPJ: 11.168.270/0001-22

AUTOR/RESP. TÉCNICO DO PROJETO: Eng.º Civil Esp.º Rogério Palmeira Essado  
CREA: 8911D-GO

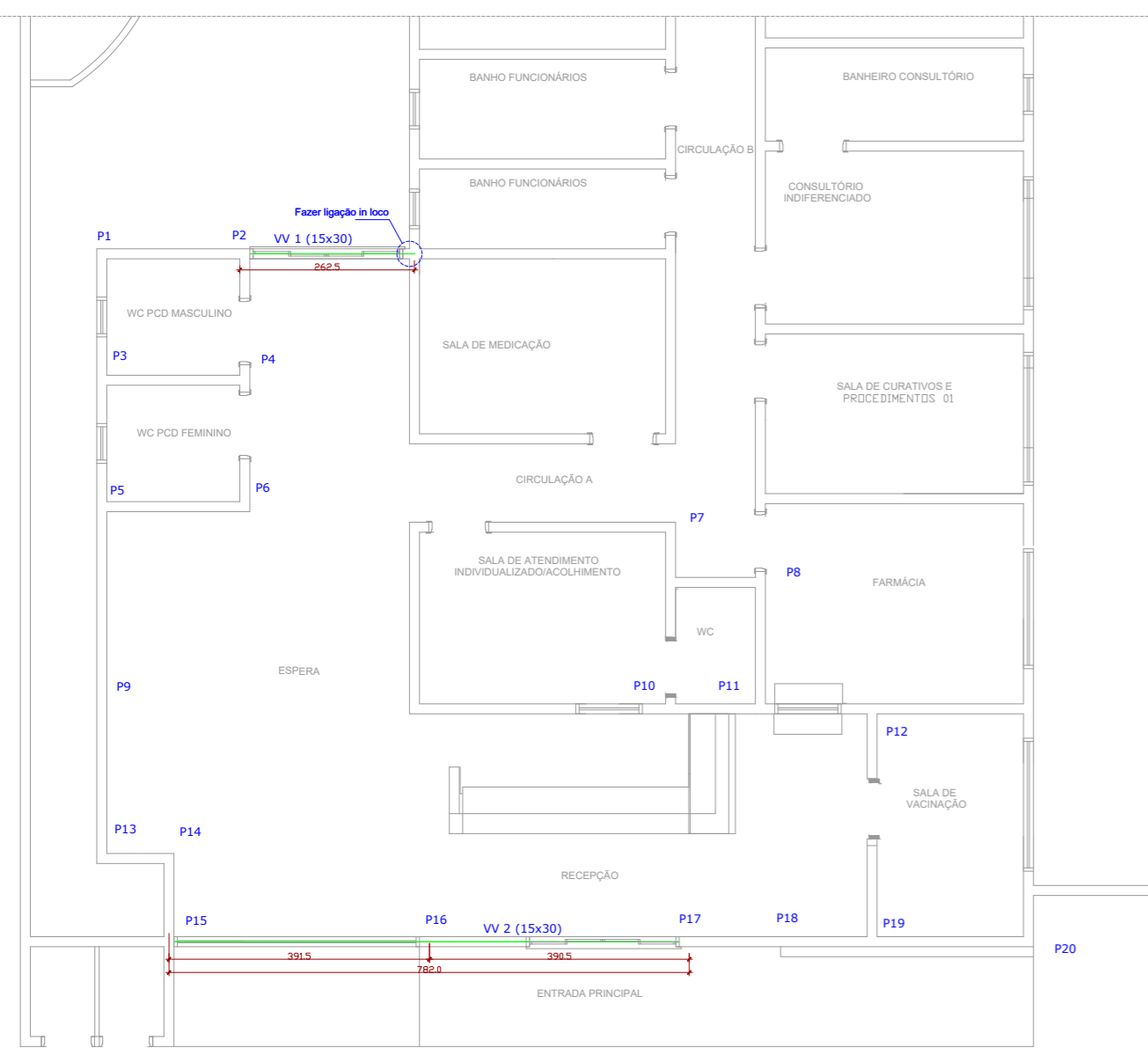
CONTEÚDO: Forma Baldrame Nível 0cm com Locação  
Fôrma Travamento Nível 350cm  
Det. Blocos de Coroamento  
Legendas  
Notas

REVISÃO DO PROJETO: Fev.26 - Entrega Inicial

FOLHA: 1 / 2

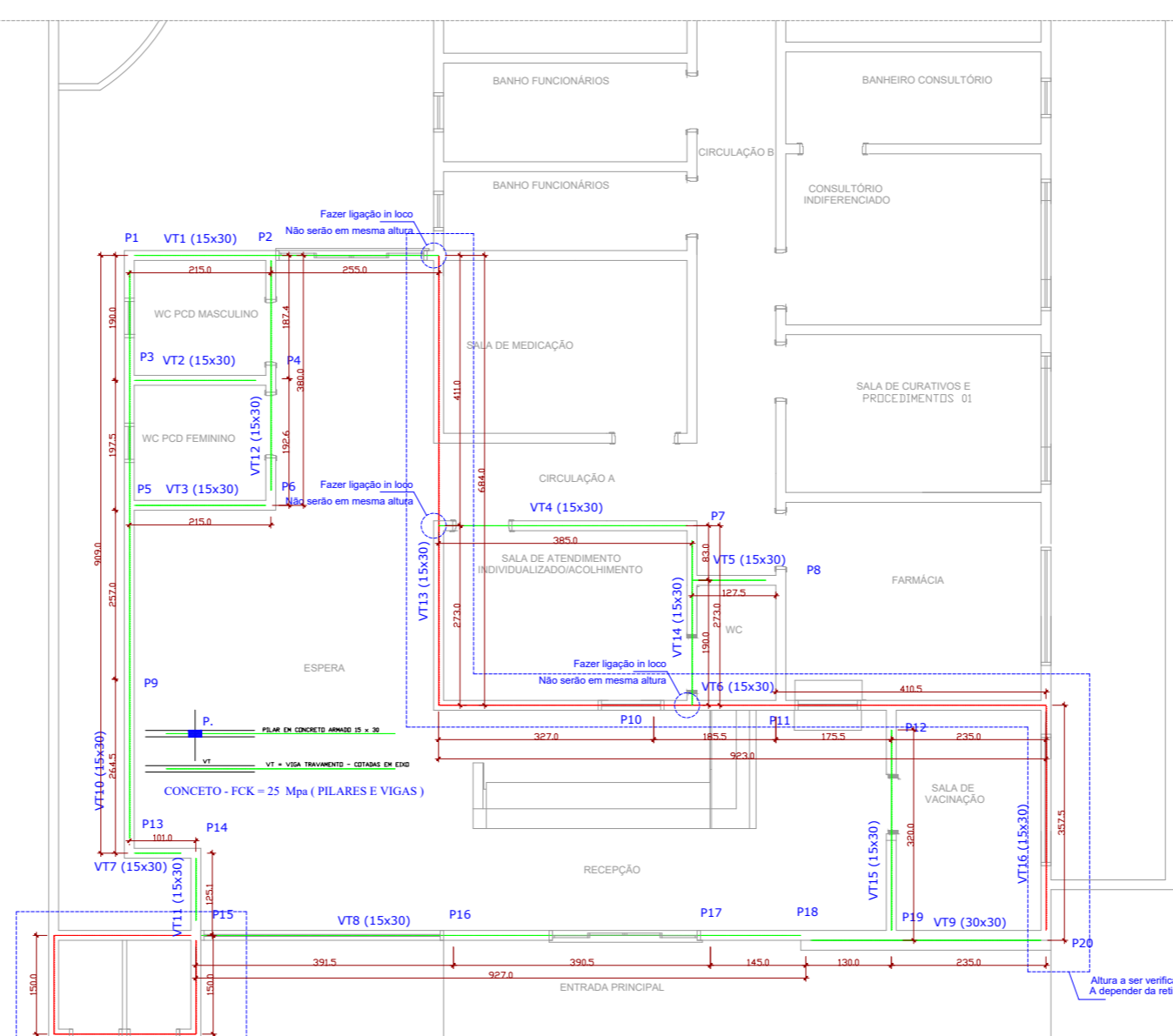
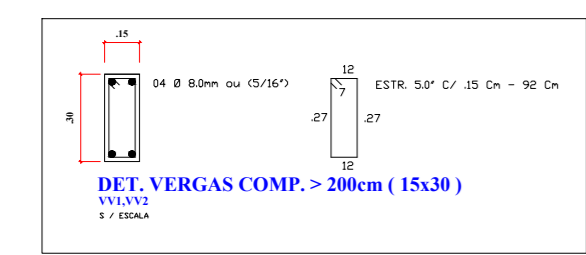
ESCALA: INDICADA

A REPRODUÇÃO OU EXECUÇÃO NO SEU TODO OU PARTE DESTE PROJETO, SEM A PRÉVIA AUTORIZAÇÃO E RESPONSABILIDADE TÉCNICA DO AUTOR, FICARÁ SUJEITA ÀS MEDIDAS LEGAIS CABÍVEIS CONFORME DIREITOS RESERVADOS PELA LEI N.º 9.610/98. O MESMO SE APLICA A ALTERAÇÕES, EXIMINDO SEU AUTOR DE QUALQUER RESPONSABILIDADE CONSEQUENTES.



**Forma Verga com comprimento > 200cm (Nível 240)**

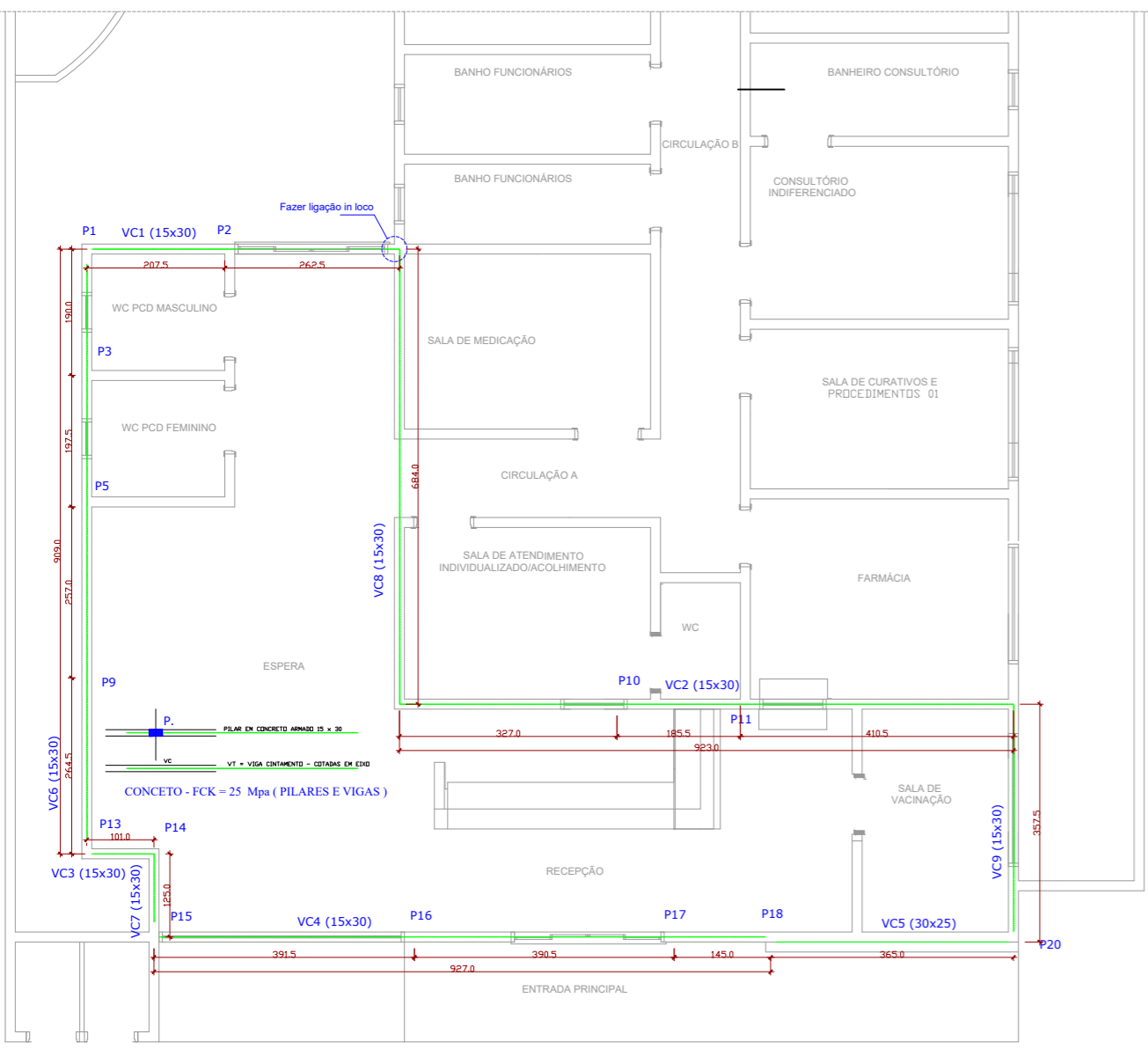
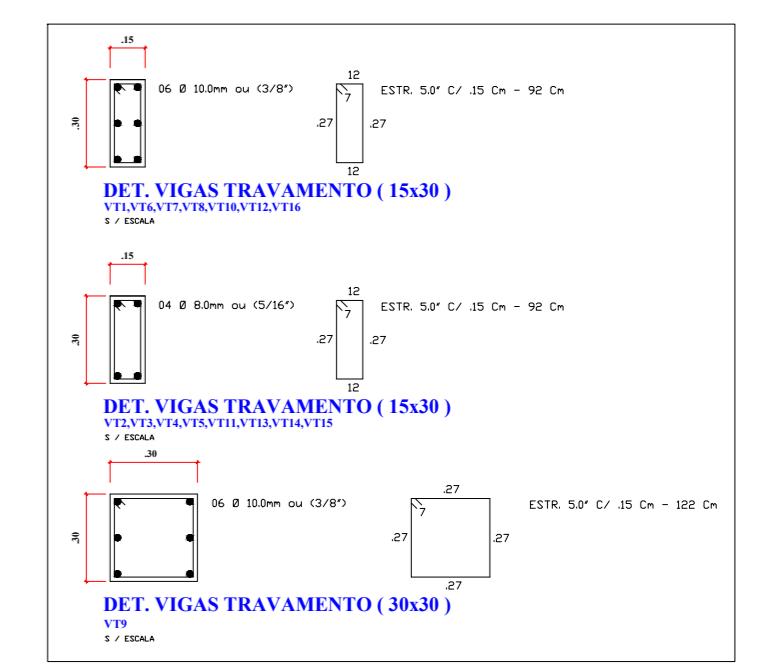
Verga - J1, P2 e P6  
Sem Escala



**Forma Travamento (Nível 350)**

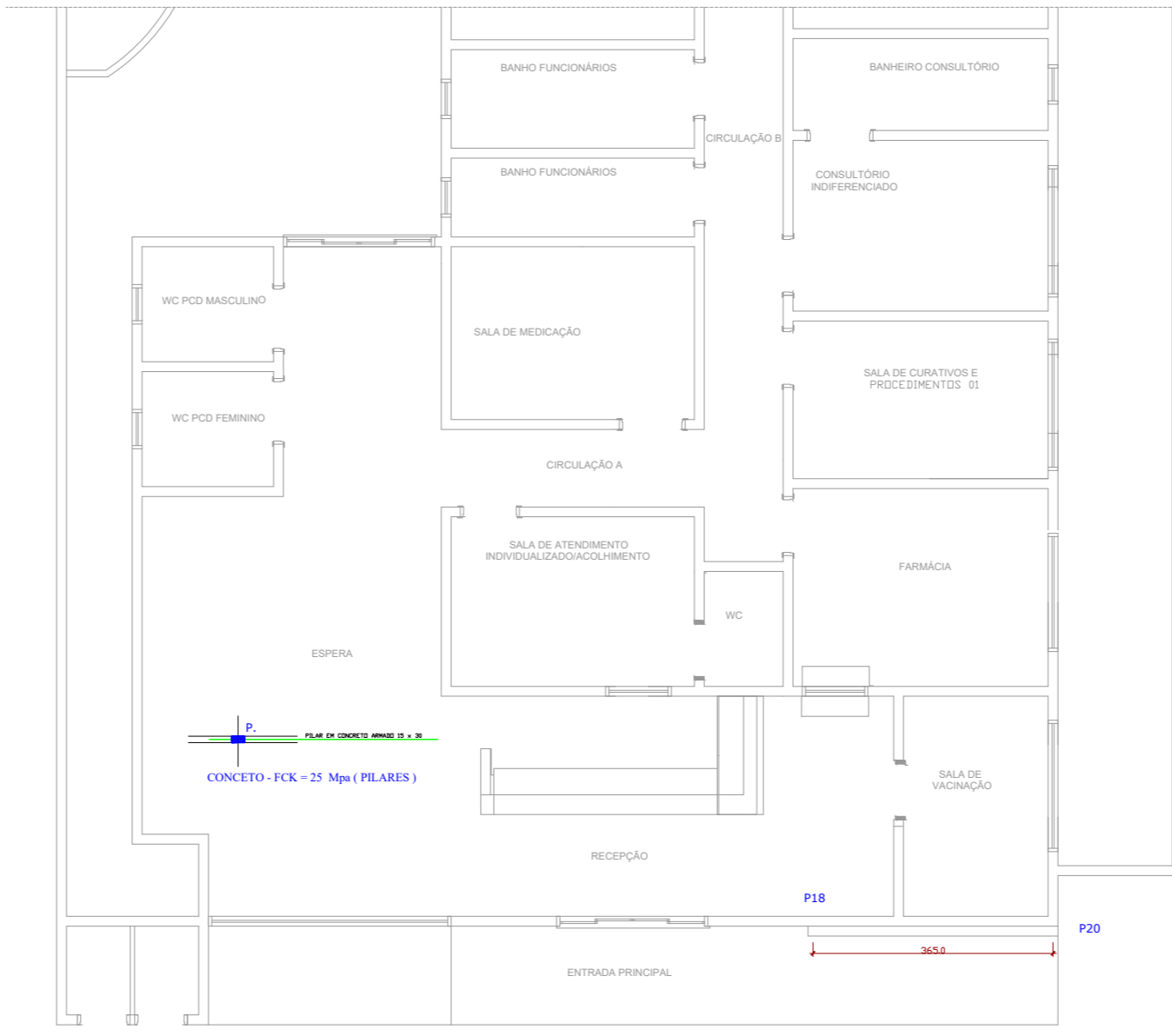
Obs.: Nível Forro 330  
Sem Escala

Altura a ser verificada In Loco  
A depender da retraição do betão existente e adaptação



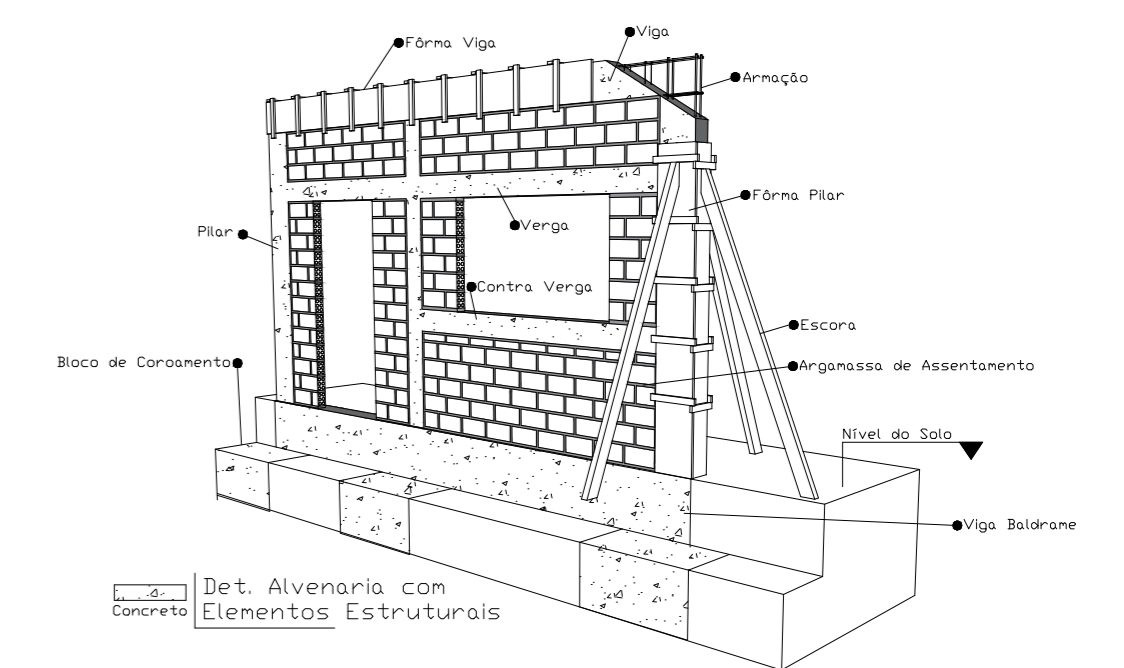
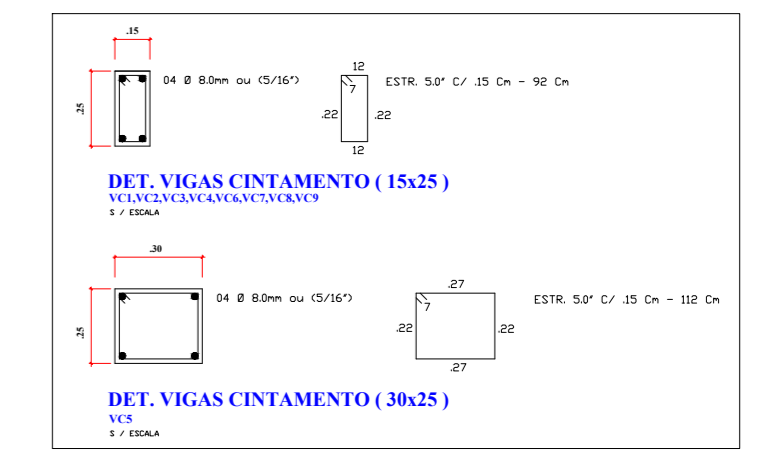
**Forma Cintamento (Nível 550)**

Sem Escala



**Forma Cintamento Final (Nível 600)**

Sem Escala



Det. Alvenaria com Elementos Estruturais

APROVAÇÃO:

**Projeto Estrutural - UBS Victor Filho**

SECRETARIA MUNICIPAL DE ENGENHARIA E PROJETOS - SEMEP

ENDEREÇO: Rua Oito, N.º 428, Setor Jardim Amazonas, Palmeiras de Goiás

PROPRIETÁRIO: Secretaria Municipal de Saúde  
CNPJ: 11.168.270/0001-22

AUTOR/RESP. TÉCNICO DO PROJETO: Eng.º Civil Esp.º Rogério Palmeira Essado  
CREA: 8911D-GO

CONTEÚDO: Fôrma Baldrame Nível 0cm com Locação  
Fôrma Travamento Nível 350cm  
Det. Blocos de Coroamento  
Legendas  
Notas

REVISÃO DO PROJETO: Fev.26 - Entrega Inicial

FOLHA: 2 / 2

ESCALA: INDICADA

A REPRODUÇÃO OU EXECUÇÃO NO SEU TODO OU PARTE DESTE PROJETO, SEM A PRÉVIA AUTORIZAÇÃO E RESPONSABILIDADE TÉCNICA DO AUTOR, FICARÁ SUJEITA ÀS MEDIDAS LEGAIS CABÍVEIS CONFORME DIREITOS RESERVADOS PELA LEI N.º 9.610 / 98. O MESMO SE APLICA A ALTERAÇÕES, EXIMINDO SEU AUTOR DE QUALQUER RESPONSABILIDADES CONSEQUENTES.