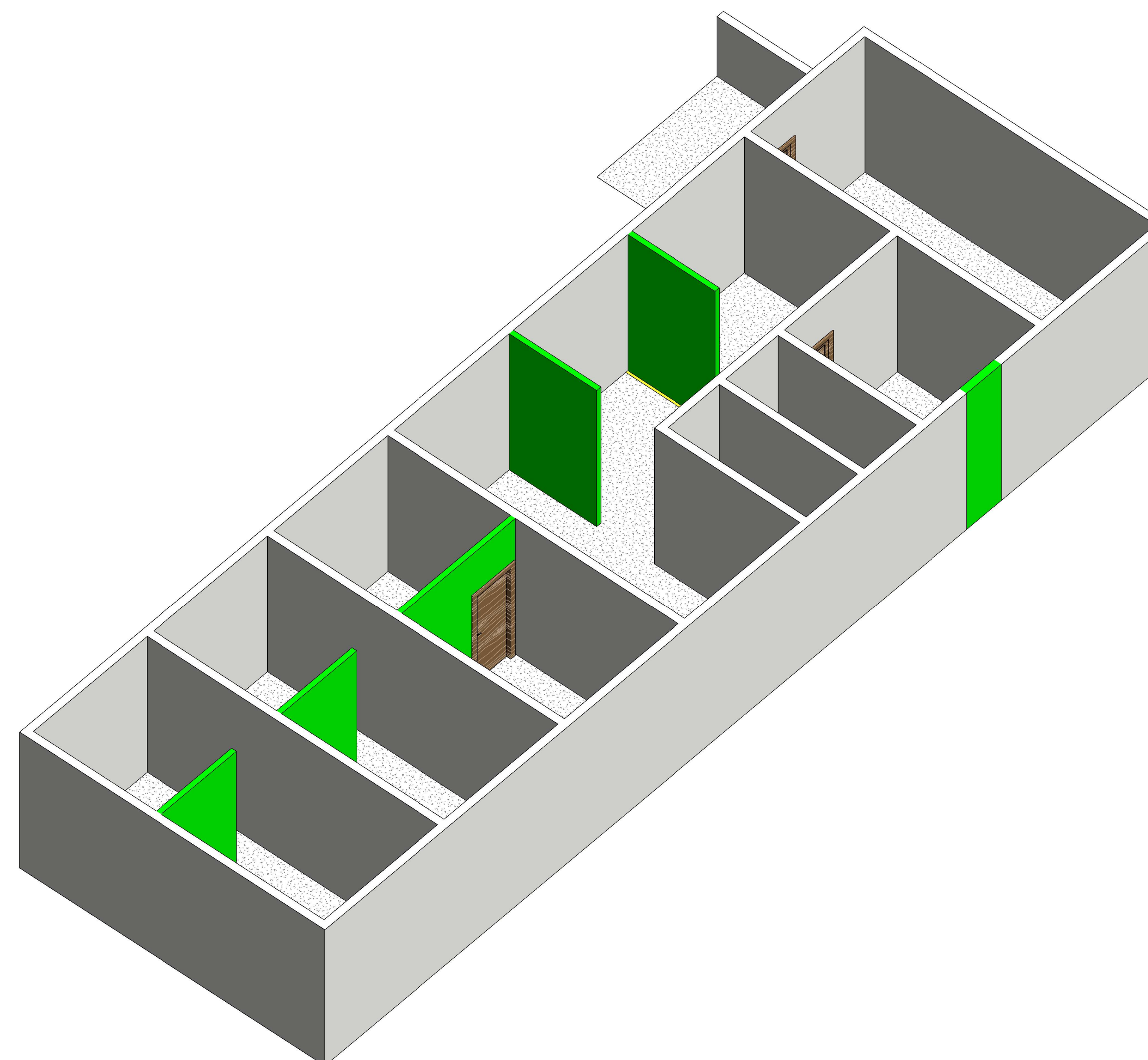


1 Edificação 2 - Reforma
1 : 25



2 Perspectiva Ed. 2



PROJETO DE ARQUITETURA
REFORMA DO CRAS

PROPRIETÁRIO: PREFEITURA MUNICIPAL DE PARAÚNA - GOÍAS

RESP. TÉCNICA: ROGÉRIO PALMEIRA ESSADO
CREA: 8911 D-GO

CONTEÚDO: PLANTA BAIXA QUADRO DE ABERTURAS	ARQUIVO: ÁREA CONSTRUIDA: 117,80m ²	FOLHA: 2 / 4
DATA: JANEIRO/2025	ESCALA: UNIDADE: MÚLTIPLA	