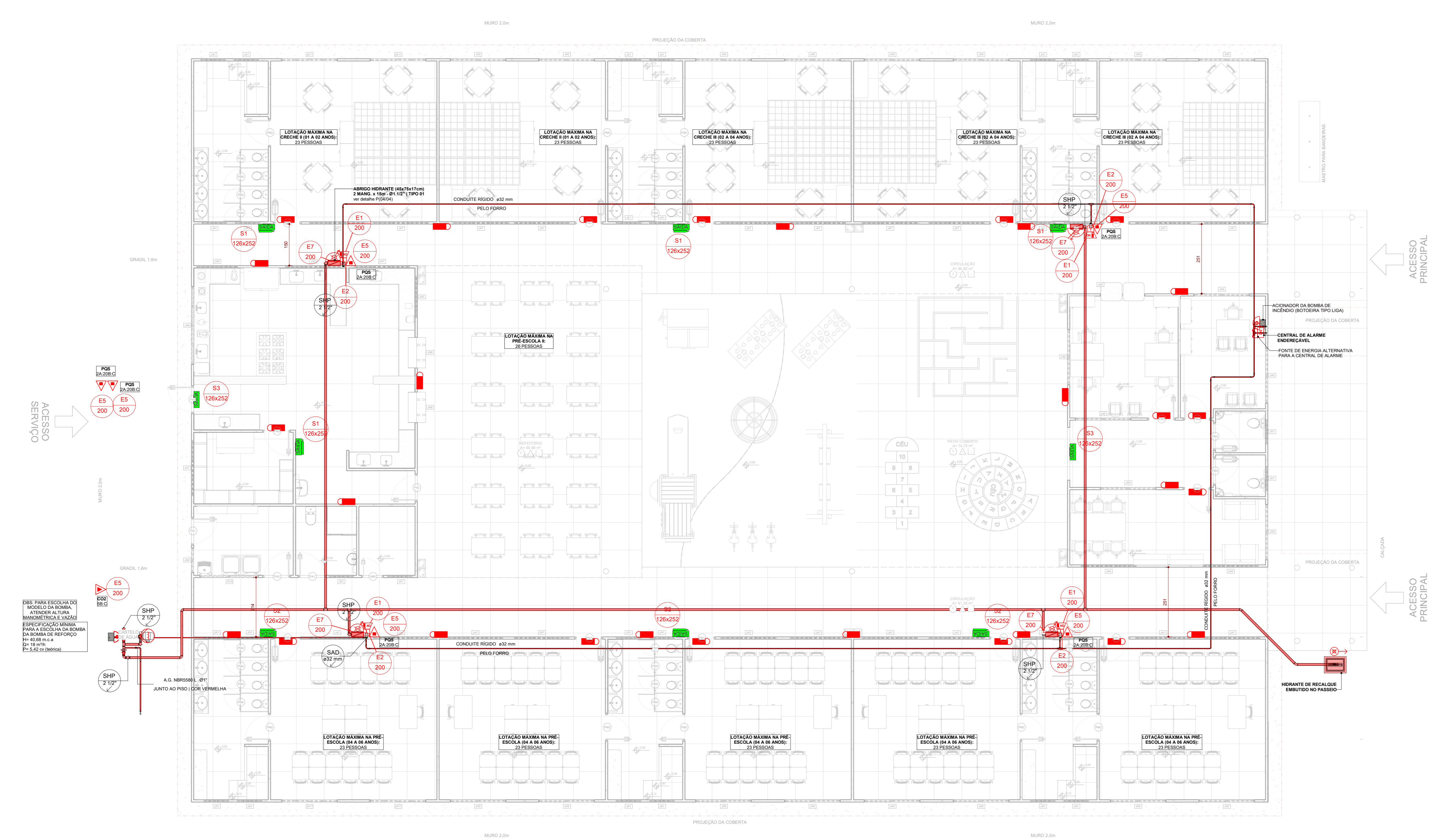


SÍMBOLOS PARA IDENTIFICAÇÃO DE PLACAS DE SINALIZAÇÃO DE EMERGÊNCIA				LEGENDA	
	ALARME SONORO		SAÍDA DE EMERGÊNCIA PORTA		ABRIGO DE HIDRANTE / MANGOTRINHO
	COMANDO MANUAL DE ALARME		ESCALADA DESCE DIREITA		TUBO DO SISTEMA HIDRÁULICO PREVENTIVO (MATERIAL - INBR) DIÂMETRO E POSIÇÃO INDICADOS
	EXTINTOR DE INCÊNDIO		ESCALADA DESCE ESQUERDA		CENTRAL DE ALARME DE INCÊNDIO
	ABRIGO DE MANGUEIRA E HIDRANTE		ESCALADA SOBE ESQUERDA		BOTOEIRA DE BOMBA TIPO LUJA
	SAÍDA DIREITA		PORTA DE SAÍDA		EXTINTOR DE INCÊNDIO TIPO PDS 4KG - 2A.20B.C
	SAÍDA ESQUERDA		PAVIMENTO		EXTINTOR DE INCÊNDIO TIPO CO2 4KG - 8B.C
	LOTAÇÃO MÁXIMA		PORTA CORTA-FOGO		ACIONADOR MANUAL h = 120 cm
					AVISADOR AUDIO-VISUAL h = 220 cm
					TUBO QUE SOBE (TAG DE COLUNA)
					TUBO QUE DESCE (TAG DE COLUNA)

OBSERVAÇÕES DE PROJETO:
 TODOS OS SISTEMAS DEVERÃO SER TESTADOS PERIODICAMENTE E DEVERÃO SER EMITIDOS LAUDOS TÉCNICOS COM ASSINATURA DO RESPONSÁVEL TÉCNICO.
NOTA 01: DEVE-SE GARANTIR UM NÍVEL MÍNIMO DE ILUMINAMENTO DE 3 (TRÊS) LUX EM LOCALS PLANOS (CORREDORES, HALLS, ÁREA DE REFÚGIO E S (CINCO) LUX EM LOCALS COM DESNÍVEL (ESCALAS OU PASSAGENS COM OBSTÁCULOS).
NOTA 02: A SINALIZAÇÃO DE SAÍDA DE EMERGÊNCIA APROPRIADA DEVE ASSINALAR TODAS AS INDICAÇÕES DE ESCALAS, SAÍDAS, ESCALAS, ETC. E SER INSTALADA SEGUNDO A SUA FUNÇÃO. A SABER: a) A SINALIZAÇÃO DE PORTAS DE SAÍDA DE EMERGÊNCIA DEVE SER LOCALIZADA IMEDIATAMENTE ACIMA DAS PORTAS, NO MÁXIMO A 1,00 M DE ALTURA, OU DIRETAMENTE NA FOLHA DA PORTA, CENTRALIZADA A UMA ALTURA DE 1,80 M MEDIDA DO PISO ACABADO A BASE DA SINALIZAÇÃO. b) A SINALIZAÇÃO DE ORIENTAÇÃO DAS ROTAS DE SAÍDA DEVE SER LOCALIZADA DE MODO QUE A DISTÂNCIA DE PERCURSO DE QUALQUER PONTO DA ROTA DE SAÍDA ATÉ A SINALIZAÇÃO SEJA DE, NO MÁXIMO, 15m. ADICIONALMENTE, ESSA SINALIZAÇÃO DEVE SER INSTALADA DE FORMA QUE NA DIREÇÃO DE SAÍDA DE QUALQUER PONTO SEJA POSSÍVEL VISUALIZAR O PONTO SEGuinte, RESPEITANDO O LIMITE MÁXIMO DE 30m. A SINALIZAÇÃO DEVE SER INSTALADA DE MODO QUE A SUA BASE ESTEJA A 1,80 M DO PISO ACABADO.
NOTA 03: A SINALIZAÇÃO APROPRIADA DE EQUIPAMENTOS DE COMBATE A INCÊNDIO DEVE ESTAR A UMA ALTURA DE 1,80 M MEDIDA DO PISO ACABADO A BASE DA SINALIZAÇÃO, E IMEDIATAMENTE ACIMA DO EQUIPAMENTO SINALIZADO.
NOTA 04: OS MATERIAIS DE ACABAMENTO E REVESTIMENTO DEVEM ATENDER AS EXIGÊNCIAS DA NPT010.
NOTA 05: ESTE PROJETO FOI PROJETADO E DIMENSIONADO COM UMA VIDA ÚTIL DE PROJETO DE 10 ANOS DE FORMA QUE ATENDA OS REQUISITOS MÍNIMOS DE DESEMPENHO DA NBR 13759, SUPONDO O ATENDIMENTO DA PERIODICIDADE E CORRETA EXECUÇÃO DOS PROCESSOS DE MANUTENÇÃO.



PLANTA BAIXA PAVIMENTO TÉRREO
 ESC 1:75

SINALIZAÇÃO DE ALERTA					
CÓDIGO	SÍMBOLO	SIGNIFICADO	Forma e Cor	APLICAÇÃO	QNTD
S1		INDICAÇÃO DO SENTIDO (ESQUERDA OU DIREITA) DE UMA SAÍDA DE EMERGÊNCIA. ESPECIALMENTE PARA SER FIXADO EM COLUNAS. DIMENSÕES MÍNIMAS L x L: 15 x 11			4
S2		INDICAÇÃO DO SENTIDO (ESQUERDA OU DIREITA) DE UMA SAÍDA DE EMERGÊNCIA. DIMENSÕES MÍNIMAS L x L: 15 x 11			3
S3		INDICAÇÃO DE UMA SAÍDA DE EMERGÊNCIA A SER ATRAVESADA ACIMA DA PORTA, PARA INDICAR O SEU ACESSO			2
S4		a) INDICAÇÃO DO SENTIDO DO ACESSO A UMA SAÍDA QUE NÃO ESTEJA IMEDIATAMENTE. b) INDICAÇÃO DO SENTIDO DE UMA SAÍDA POR RAMPAS. c) INDICAÇÃO DO SENTIDO DA SAÍDA NA DIREÇÃO VERTICAL (SUBINDO OU DESCENDO). NOTA - A SETA INDICATIVA DEVE SER POSICIONADA DE ACORDO COM O SENTIDO A SER SINALIZADO.	SÍMBOLO RETANGULAR FUNDO VERDE FOTOLUMINESCENTE		
S5					
S6					
S7					
S12			SÍMBOLO RETANGULAR FUNDO VERDE MENSAGEM "SAÍDA" OU "FUGIR" E FOTOGRAMA E/OU SETA DIRECIONAL FOTOLUMINESCENTE, COM ALTURA DE LETRA SUPERIOR A 50mm	INDICAÇÃO DA SAÍDA DE EMERGÊNCIA, COM OU SEM COMPLEMENTAÇÃO DO FOTOLUMINESCENTE (SETA OU IMAGEM, OU APOSTOS)	
S13					
S14					

Th-Classificação	TH-Descrição	Contad or
Extintores de Incêndio	Extintor de Incêndio CO2 (5B.C)	1
Extintores de Incêndio	Extintor de Incêndio PDS (20B.C) - 4Kg	6
Iluminação de Emergência	Luminária de emergência 100 lúmens	29
SHP - Conexões e Acessórios Aço Galvanizado	Cotovelo 45° - Aço Galvanizado - Rosca BSP - Gás - 2.1/2"	2
SHP - Conexões e Acessórios Aço Galvanizado	Cotovelo 90° - Aço Galvanizado - Rosca BSP - Gás - 1"	2
SHP - Conexões e Acessórios Aço Galvanizado	Cotovelo 90° - Aço Galvanizado - Rosca BSP - Gás - 2.1/2"	13
SHP - Conexões e Acessórios Aço Galvanizado	Cotovelo Aço 45° 2.1/2"	1
SHP - Conexões e Acessórios Aço Galvanizado	Cotovelo Aço 90° 1"	1
SHP - Conexões e Acessórios Aço Galvanizado	Cotovelo Aço 90° 2.1/2"	5
SHP - Conexões e Acessórios Aço Galvanizado	Flange para caixa d'água de concreto em Aço Galvanizado Ø1"	1
SHP - Conexões e Acessórios Aço Galvanizado	Flange para caixa d'água de concreto em Aço Galvanizado Ø2.1/2"	1
SHP - Conexões e Acessórios Aço Galvanizado	Tê Aço 2.1/2"	6
SHP - Conexões e Acessórios Aço Galvanizado	Tê Redução Aço 2.1/2 x 1"	1
SHP - Conexões e Acessórios Aço Galvanizado	Tê Redução Aço 2.1/2 x 1.1/4"	1
SHP - Conexões e Acessórios Aço Galvanizado	União Ferro Galvanizado Ø2.1/2"	2

Th-Classificação	TH-Descrição	Contad or
SHP - Molobombas	Panela de Comando para bomba de incêndio (ver especificações da bomba)	2
SHP - Registros e Válvulas	Abriço para hidrante (45 x 75 x 17cm) - fechamento metálico	4
SHP - Registros e Válvulas	Chave de Fluxo 2.1/2"	1
SHP - Registros e Válvulas	Manômetro	1
SHP - Registros e Válvulas	Registro de Gaveta Industrial 1"	1
SHP - Registros e Válvulas	Registro de Gaveta Industrial - 2.1/2"	4
SHP - Registros e Válvulas	Registro Globo Angular 2.1/2"	4
SHP - Registros e Válvulas	Válvula de Retenção Horizontal 2.1/2"	2
SHP - Registros e Válvulas	Válvula de Retenção Vertical 3"	1
Sinalização de Emergência	Placa de saída fotoluminescente com inscrição "SAÍDA"	2
Sinalização de Emergência	Placa de saída fotoluminescente com inscrição "SAÍDA" e seta direcional direita	4
Sinalização de Emergência	Placa de saída fotoluminescente com inscrição "SAÍDA" e seta direcional esquerda	3
Sistema de Alarme e Detecção de Incêndio	Acionador Manual Endereçável - Tipo quebre o vidro	4
Sistema de Alarme e Detecção de Incêndio	Alarme Sonoro Visual Endereçável	4
Sistema de Alarme e Detecção de Incêndio	Caixa de Luz 4"x2", de embutir, em PVC na cor amarelo para eletroduto corrugado	8
Sistema de Alarme e Detecção de Incêndio	Caixa de passagem Retangular 4x2 - Condulete Tipo T 1"	4
Sistema de Alarme e Detecção de Incêndio	Central de Alarme de Incêndio Convencional	1
Sistema de Alarme e Detecção de Incêndio	Curva Raio Longo 90° 32mm para Eletroduto Rígido	13
Sistema Hidráulico Preventivo	Eletrobomba para Incêndio	1

Tabela de condutas		
Família e tipo - Tamanho		Comprimento
Condute com conexões: Eletroduto Rígido PVC (2x1,5 + 2x0,75) - ø32 mm		105,50

TABELA DE TUBOS		
Tipo de sistema	Descrição	Comprimento
Incêndio	Tubo Aço - SHP Ø<varia>	3,01
Incêndio	Tubo Aço - SHP Ø<varia>	85,37

PROponente: PREFEITURA MUNICIPAL DO CABO DE SANTO AGOSTINHO CNPJ: 11.294.402/0001-02
 RESP. TÉCNICO: Maria Izabel A. da Silva CAU / CREA: A288444-5

PROPRIETÁRIO:
 PREFEITURA MUNICIPAL DO CABO DE SANTO AGOSTINHO
 CONSTRUÇÃO DE UMA CRECHE COM 10 SALAS NA CIDADE DO CABO DE SANTO AGOSTINHO - PE

PROJETO:
 AVENIDA SERRARIA, ANTIGO RESTAURANTE ALFREDO PE - 60 - CABO DE SANTO AGOSTINHO - PE

PLANTA:
 Planta Baixa Pavimento Térreo

ESCALA:
 1:75

FOLHA:
 01/01

NUMERO DA PLANHA:
 R00

DATA:
 05/11/2025

PPC