

ANEXO 02 - ROTAS TERCEIRIZADAS

Nº DA ROTA	DADOS DA ROTA					TIPO DE VEÍCULO	Nº DE ALUNOS				
	DESCRIÇÃO	KM	COM PAVIMENTO	SEM PAVIMENTO	HORÁRIO		M	T	N	S	I
1	O ITINERÁRIO DA MANHÃ INICIA NO SÍTIO TAPERINHA,CONTINUA NO SÍTIO TAPERINHA,PASSANDO NO SÍTIO LAGOA DO CAPIM,PASSANDO NA ESCOLA MUNICIPAL OLIVEIROS DE ANDRADE VASCONCELOS,FINALIZANDO NA ESCOLA MUNICIPAL ERMELINDA DE LUCENA BARBOSA.O ITINERÁRIO DA NOITE SE INICIA NO SÍTIO LAGOA DA VACA,PASSANDO NA COMUNIDADE JUCA FERRADO,PASSANDO NO SÍTIO GANCHO DO GALO,PASSANDO NO BAIRRO LAGOA NOVA,PASSANDO NO ETE ANTONIO ARRUDA DE FARIAS,FINALIZANDO NO EREM ANA FAUSTINA.	53,76	28,192	25,566	MANHÃ/TARDE/NOITE	Veículo Automotor do Tipo - Onibus	39	30	11	0	0
2	O ITINERÁRIO DA MANHÃ/TARDE SE INICIA NO PE 90,PASSANDO NO BAIRRO CHÃ DE MARINHEIRO,CONTINUA NO BAIRRO CHÃ DE MARINHEIRO,CONTINUA NO BAIRRO CHÃ DE MARINHEIRO,PASSANDO NO BAIRRO SÃO SEBASTIÃO,PASSANDO NO LOTEAMENTO TIRIRICA,PASSANDO NA RUA PROFESSOR JOSÉ GERALDO DE SOUSA,CONTINUA NA RUA PROFESSOR JOSÉ GERALDO DE SOUSA,PASSANDO NA RUA ESTEFANE FARIAS,PASSANDO NO CENTRO,PASSANDO NA RUA VII,FINALIZANDO NA ESCOLA MUNICIPAL ERMELINDA DE LUCENA BARBOSA.	37,59	31,92	5,668	MANHÃ/TARDE	Veículo Automotor do Tipo - Onibus	44	44	0	0	0
3	O ITINERÁRIO DA MANHÃ SE INICIA NO SÍTIO BRAS,PASSANDO NA VILLA DO LUIZ,PASSANDO NA VILLA LAGOA DO CHORO,PASSANDO NO SÍTIO GANCHO DO GALO,PASSANDO NA COMUNIDADE LAGOAS NOVA,PASSANDO NA COMUNIDADE DOQUINHAS,PASSANDO NO LOTEAMENTO NOVO CENTRO,CONTINUA NO LOTEAMENTO NOVO CENTRO,PASSANDO NA ESCOLA MUNICIPAL LORENÇO RAMOS DA COSTA,PASSANDO NA ESCOLA MUNICIPAL OLIVEIRA DE ANDRADE VASCONCELOS,FINALIZANDO NA ESCOLA ERMELINDA DE LUCENA BARBOSA. O ITINERÁRIO DA TARDE SE INICIA NO SÍTIO BRAS,PASSANDO NA COMUNIDADE GANCHO DO GALO,PASSANDO NA COMUNIDADE LAGOAS NOVA,CONTINUA NA COMUNIDADE LAGOAS NOVA,PASSANDO NA COMUNIDADE POQUINHAS,PASSANDO NA ESCOLA MUNICIPAL LORENÇO RAMOS DA COSTA,FINALIZANDO NA ESCOLA ERMELINDA DE LUCENA BARBOSA.	31,33	31,334	0	MANHÃ/TARDE	Veículo Automotor do Tipo - Onibus	44	13	0	0	0
4	O ITINERÁRIO DA MANHÃ SE INICIA NO SÍTIO BARRA DA ONÇA,CONTINUA NO SÍTIO BARRA DA ONÇA,CONTINUA NO SÍTIO BARRA DA ONÇA,CONTINUA NO SÍTIO BARRA DA ONÇA,FINALIZANDO NA ESCOLA MUNICIPAL CAI. AÍ.	15,48	9,71	5,766	MANHÃ	Veículo Automotor do Tipo - Van	12	0	0	0	0

Nº DA ROTA	DADOS DA ROTA					TIPO DE VEÍCULO	Nº DE ALUNOS				
	DESCRIÇÃO	KM	COM PAVIMENTO	SEM PAVIMENTO	HORÁRIO		M	T	N	S	I
5	O ITINERÁRIO DA MANHÃ TRECHO 1 SE INICIA NA PRAÇA DAS DOQUINHAS,PASSANDO NO SÍTIO LAGOA NOVA,CONTINUA NO SÍTIO LAGOA NOVA,FINALIZANDO NA ESCOLA MUNICIPAL MARIA LINA. O ITINERÁRIO DA MANHÃ TRECHO 2 SE INICIA NO LT BRAIS,CONTINUA NO LT BRAIS,PASSANDO NA COMUNIDADE JUCA FERRADO,PASSANDO NO GANCHO DO GALO,FINALIZANDO NA ESCOLA MUNICIPAL MARIA LINA.O ITINERÁRIO DA TARDE TRECHO 1 NO POVOADO CAZEIS,CONTINUA NO POVOADO CAZEIS,PASSANDO NO LOTEAMENTO BRAIS,PASSANDO NO COMUNIDADE JUCA FERRADO,PASSANDO NA LAGOAS NOVA,FINALIZANDO NA ESCOLA MUNICIPAL MARIA LINA. O ITINERÁRIO DA TARDE TRECHO 2 SE INICIA NO SÍTIO DOQUINHAS,PASSANDO NO SÍTIO LAGOAS NOVA,CONTINUA NO SÍTIO LAGOAS NOVA,FINALIZANDO NA ESCOLA MUNICIPAL MARIA LINA	42,77	22,654	20,12	MANHÃ/TARDE	Veículo Automotor do Tipo - Ônibus	16	41	0	0	0
6	O ITINERÁRIO MANHÃ/TARDE SE INICIA NO LOTEAMENTO SOLON DE MELO,CONTINUA NO LOTEAMENTO SOLON DE MELO,PASSANDO NO BAIRRO BARAUNA,PASSANDO NA VILA DO PREFEITO,CONTINUA NA VILA DO PREFEITO,PASSANDO NO BAIRRO BARAUNA,PASSANDO NO BAIRRO COQUEIRO,FINALIZANDO NA ESCOLA MUNICIPAL MARIA AMELIA DE PAULA BARBOSA.	28,24	5,632	22,608	MANHÃ/TARDE	Veículo Automotor do Tipo - Ônibus	44	44	0	0	0
7	O ITINERÁRIO DA MANHÃ SE INICIA NO SÍTIO IMBÉ,PASSANDO NO SÍTIO IMBÉ DE CIMA,PASSANDO NO CHÃ DE CADEIRO,CONTINUA NO CHÃ DE CADEIRO,FINALIZANDO NA ESCOLA MUNICIPAL ANTONIO PAULINO DA SILVA NEGRINHO.	17,89	0	17,886	MANHÃ	Veículo Automotor do Tipo - Van	12	0	0	0	0
8	O ITINERÁRIO DA MANHÃ TRECHO 1 SE INICIA NO SÍTIO TAPERINHA,CONTINUA NO SÍTIO TAPERINHA,PASSANDO NO SÍTIO LAGOA DO CAPIM,PASSANDO NO SÍTIO LAGOA DO SESÁRIO,FINALIZANDO NA ESCOLA MUNICIPAL MIGUEL FARIAS. O ITINERÁRIO DA MANHÃ TRECHO 2 SE INICIA NO SÍTIO JUÁ DE TAPARINHA, PASSANDO NO SÍTIO LAGOA DO CAPIM,FINALIZANDO NA ESCOLA MUNICIPAL MIGUEL FARIAS. O ITINERÁRIO DA MANHÃ TRECHO 3 SE INICIA NO SÍTIO LAGOA DO CAPIM,CONTINUA NO SÍTIO LAGOA DO CAPIM,CONTINUA NO SÍTIO LAGOA DO CAPIM,CONTINUA NO SÍTIO LAGOA DO CAPIM,FINALIZANDO NA ESCOLA MUNICIPAL MIGUEL FARIAS.	25,61	0	25,61	MANHÃ	Veículo Automotor do Tipo - Micro-Ônibus	18	0	0	0	0
9	O ITINERÁRIO MANHÃ/TARDE TRECHO 1 SE INICIA NO SÍTIO ALTO SANTA LUZIA,CONTINUA NO SÍTIO ALTO SANTA LUZIA,PASSANDO NO SÍTIO DIOGO,PASSANDO NO SÍTIO LAGOA QUEIMADA,FINALIZANDO NA ESCOLA MUNICIPAL OLIVEIROS DE ANDRADE VASCONCELOS. O ITINERÁRIO DA MANHÃ/TARDE TRECHO 2 SE INICIA NO BAIRRO BELA VISTA,PASSANDO NO SÍTIO PILÕES DEBAIXO,CONTINUA NO SÍTIO PILÕES DEBAIXO,PASSANDO NO SÍTIO PILÕES DE CIMA,CONTINUA NO SÍTIO PILÕES DE CIMA,PASSANDO NO BAIRRO BELA VISTA,PASSANDO NA ESCOLA MUNICIPAL MARIA FARIAS BATISTA DE SOUZA,PASSANDO NA ESCOLA MUNICIPAL LOURENÇO RAMOS DA COSTA,FINALIZANDO NA ESCOLA MUNICIPAL OLIVEIROS DE ANDRADE VASCONCELOS.	33,98	18,356	15,62	MANHÃ/TARDE	Veículo Automotor do Tipo - Ônibus	44	13	0	0	0

Nº DA ROTA	DADOS DA ROTA					TIPO DE VEÍCULO	Nº DE ALUNOS				
	DESCRIÇÃO	KM	COM PAVIMENTO	SEM PAVIMENTO	HORÁRIO		M	T	N	S	I
10	O ITINERÁRIO DA MANHÃ/TARDE/NOITE SE INICIA NO SÍTIO MOCOTÓ,PASSANDO NO SÍTIO JUCÁ FERRADO,CONTINUA NO SÍTIO JUCÁ FERRADO,PASSANDO NA COMUNIDADE JUCÁ FERRADO, CONTINUA NA COMUNIDADE JUCÁ FERRADO,CONTINUA NA COMUNIDADE JUCÁ FERRADO,PASSANDO NA COMUNIDADE LAGOA NOVA,PASSANDO NO SÍTIO GANCHO DO LAGO,PASSANDO NO SÍTIO LAGOA NOVA, PASSANDO NO EREM ANA FAUSTINA,PASSANDO NA ESCOLA MUNICIPAL LOURENÇO RAMOS DA COSTA,FINALIZANDO NA ESCOLA MUNICIPAL OLIVEIROS DE ANDRADE VASCONCELOS.	61,89	39,03	22,86	MANHÃ/TARDE/NOITE	Veículo Automotor do Tipo - Ônibus	44	9	10	0	0
11	O ITINERÁRIO MANHÃ/INTEGRAL SE INICIA NO SÍTIO TAMANDUÁ,CONTINUA NO SÍTIO TAMANDUÁ,CONTINUA NO SÍTIO TAMANDUÁ,CONTINUA NO SÍTIO TAMANDUÁ,CONTINUA NO SÍTIO MIMOSO,CONTINUA NO SÍTIO MIMOSO,FINALIZANDO NA ESCOLA MUNICIPAL MARIA DO CARMO VIANA.	31,34		31,34	MANHÃ/TARDE	Veículo Automotor do Tipo - Ônibus	41	21	0	0	0
12	O ITINERÁRIO DA MANHÃ/INTEGRAL SE INICIA NO SÍTIO LAJE DISTERRO,CONTINUA NO SÍTIO LAJE DISTERRO,CONTINUA NO SÍTIO LAJE DISTERRO,PASSANDO NO SÍTIO EMPOEIRAS,PASSANDO NO SÍTIO CAPIM,PASSANDO NO SÍTIO DISTERRO,FINALIZANDO NA ESCOLA MUNICIPAL JOAQUIM REIS.	16,04		16,035	MANHÃ/INTEGRAL	Veículo Automotor do Tipo - Micro-Ônibus	21	0	0	0	6
13	O ITINERÁRIO DA MANHÃ SE INICIA NO SÍTIO MOCOTÓ,CONTINUA NO SÍTIO MOCOTÓ,CONTINUA NO SÍTIO MOCOTÓ,PASSANDO NO SÍTIO JUCÁ FERRADO,PASSANDO NA COMUNIDADE JUCÁ FERRADO,FINALIZANDO NA ESCOLA MUNICIPAL IRINEU SEVERINO DE LIMA.	6,60		6,596	MANHÃ	Veículo Automotor do Tipo - Micro-Ônibus	17	0	0	0	0
14	O ITINERÁRIO DA MANHÃ TRECHO 1 SE INICIA NO SÍTIO LERIO DE CIMA,PASSANDO NO SÍTIO MATHEUS,PASSANDO NO SÍTIO LERIO DE BAIXO,CONTINUA NO SÍTIO LERIO DE BAIXO,FINALIZANDO NA ESCOLA MUNICIPAL JOSE BEZERRA DE ASSIS.O ITINERÁRIO DA MANHÃ TRECHO 2 SE INICIA NO SÍTIO LERIO DE CIMA,CONTINUA NO SÍTIO LERIO DE CIMA,CONTINUA NO SÍTIO LERIO DE CIMA,CONTINUA NO SÍTIO LERIO DE CIMA,FINALIZANDO NA ESCOLA MUNICIPAL NOSSA SENHORA DAS VITÓRIAS.O ITINERÁRIO DA MANHÃ TRECHO 3 SE INICIA NO SÍTIO TABU,CONTINUA NO SÍTIO TABU,CONTINUA NO SÍTIO TABU,FINALIZANDO NA ESCOLA MUNICIPAL NOSSA SENHORA DAS VITÓRIAS. O ITINERÁRIO DA TARDE TRECHO 1 SE INICIA NO SÍTIO LERIO DE CIMA,CONTINUA NO SÍTIO LERIO DE CIMA,FINALIZANDO NA ESCOLA MUNICIPAL NOSSA SENHORA DAS VITÓRIAS.O ITINERÁRIO DA TARDE TRECHO 2 SE INICIA NO SÍTIO LERIO DE BAIXO,CONTINUA NO SÍTIO LERIO DE BAIXO,CONTINUA NO SÍTIO LERIO DE BAIXO,PASSANDO NO SÍTIO MATHEUS,FINALIZANDO NA ESCOLA MUNICIPAL JOSE BEZERRA DE ASSIS.O ITINERÁRIO DA TRECHO 3 SE INICIA NO SÍTIO TABU,CONTINUA NO SÍTIO TABU,CONTINUA NO SÍTIO TABU,CONTINUA NO SÍTIO TABU,CONTINUA NO SÍTIO TABU,PASSANDO NA ESCOLA MUNICIPAL NOSSA SENHORA DAS VITÓRIAS,FINALIZANDO NA ESCOLA MUNICIPAL JOSE BEZERRA DE ASSIS.	38,85	8,564	30,288	MANHÃ/TARDE	Veículo Automotor do Tipo - Van	15	12	0	0	0



Nº DA ROTA	DADOS DA ROTA					TIPO DE VEÍCULO	Nº DE ALUNOS				
	DESCRIÇÃO	KM	COM PAVIMENTO	SEM PAVIMENTO	HORÁRIO		M	T	N	S	I
20	O ITINERÁRIO DA MANHÃ SE INICIA NO SÍTIO BARRA DA ONÇA,PASSANDO NO SÍTIO CAIAI,CONTINUA NO SÍTIO CAIAI,CONTINUA NO SÍTIO CAIAI,PASSANDO NO SÍTIO BARRA DA ONÇA,CONTINUA NO SÍTIO BARRA DA ONÇA,PASSANDO NO LOTEAMENTO DR. JOSÉ NIVALDO,PASSANDO NO BAIRRO SANTO ANTONIO,PASSANDO NA ESCOLA MUNICIPAL OLIVEIROS DE ANDRADE VASCONCELOS,FINALIZANDO NA ESCOLA MUNICIPAL EMELINDA DE LUCENA BARBOSA.O ITINERÁRIO DA TARDE SE INICIA NO BAIRRO SÃO JOSÉ,CONTINUA NO BAIRRO SÃO JOSÉ,CONTINUA NO BAIRRO SÃO JOSÉ,CONTINUA NO BAIRRO SÃO JOSÉ,CONTINUA NO BAIRRO SÃO JOSÉ,CONTINUA NO PLANALTO,CONTINUA NO PLANALTO,CONTINUA NO PLANALTO,FINALIZANDO NA ESCOLA MUNICIPAL OLIVEIROS DE ANDRADE VASCONCELOS.	29,32	25,94	3,38	MANHÃ/TARDE	Veículo Automotor do Tipo - Ônibus	27	44	0	0	0
21	O ITINERÁRIO DA MANHÃ/TARDE/INTEGRAL SE INICIA NO SÍTIO CAPOEIRA DO MILHO,CONTINUA NO SÍTIO CAPOEIRA DO MILHO,CONTINUA NO SÍTIO CAPOEIRA DO MILHO,CONTINUA NO SÍTIO CAPOEIRA DO MILHO,CONTINUA NO SÍTIO CAPOEIRA DO MILHO,CONTINUA NO SÍTIO CAPOEIRA DO MILHO,CONTINUA NO SÍTIO CAPOEIRA DO MILHO,PASSANDO NO SÍTIO MIMOSO,FINALIZANDO NA ESCOLA MUNICIPAL MARIA DO CARMO VIANA	22,88	0	22,88	MANHÃ/TARDE/INTEGRAL	Veículo Automotor do Tipo - Micro-Ônibus	19	10	0	0	8
22	O ITINERÁRIO DA TARDE SE INICIA NA PE 90,CONTINUA NA PE 90,PASSANDO NO ALTO DA AMIZADE,PASSANDO NO LOTEAMENTO FREI DAMIÃO,CONTINUA NO LOTEAMENTO FREI DAMIÃO,CONTINUA NO LOTEAMENTO FREI DAMIÃO,PASSANDO NO BAIRRO BARAUNAS,PASSANDO NO LOTEAMENTO SOLON DE MELO,CONTINUA NO LOTEAMENTO SOLON DE MELO,PASSANDO NO BAIRRO COQUEIRO,PASSANDO NA ESCOLA M. M. AMÉLIA DE PAULA BARBOSA,FINALIZANDO NA CRECHE PR. CÉLIA DE FARIAS ARRUDA.	42,24	10,448	31,788	TARDE	Veículo Automotor do Tipo - Ônibus	0	44	0	0	0
23	O ITINERÁRIO INTEGRAL SE INICIA NO BAIRRO COQUEIRO,CONTINUA NO BAIRRO COQUEIRO,PASSANDO NA VILA IMPUEIRAS,PASSANDO NA VILA SÃO FRANCISCO,PASSANDO NO LOTEAMENTO SOLON DE MELO,PASSANDO NO BAIRRO BARAUNA,CONTINUA NO BAIRRO BARAUNA,PASSANDO NA ESTRADA DA BANDINA,CONTINUA NA ESTRADA DA BANDINA,FINALIZANDO NA CRECHE MARIA IZABEL.	15,64	2,394	13,244	INTEGRAL	Veículo Automotor do Tipo - Ônibus	0	0	0	0	44
24	O ITINERÁRIO DA MANHÃ/TARDE SE INICIA NO SÍTIO CAMPO DA SEMENTEIRA,PASSANDO NA COMUNIDADE CAMPO DA SEMENTEIRA,PASSANDO NO JUÇÁ FERRADO,PASSANDO NO SÍTIO MOCOTÓ,CONTINUA NO SÍTIO MOCOTÓ,PASSANDO NO SÍTIO LERIO,CONTINUA NO SÍTIO LERIO,PASSANDO NO SÍTIO MOCOTÓ,CONTINUA NO SÍTIO MOCOTÓ,PASSANDO NO SÍTIO MANDURI,CONTINUA NO SÍTIO MANDURI,PASSANDO NA ESCOLA MUNICIPAL SILVINO JOSÉ DE OLIVEIRA,PASSANDO NO POVOADO LAG.OA DA VACA,FINALIZANDO NA ESCOLA MUNICIPAL ANTONIO MEDEIRO SOBRINHO	63,12	18,59	44,53	MANHÃ/TARDE	Veículo Automotor do Tipo - Ônibus	44	44	0	0	0

Nº DA ROTA	DADOS DA ROTA					TIPO DE VEÍCULO	Nº DE ALUNOS				
	DESCRIÇÃO	KM	COM PAVIMENTO	SEM PAVIMENTO	HORÁRIO		M	T	N	S	I
25	O ITINERÁRIO DA MANHÃ/TARDE SE INICIA NO SÍTIO FURNAS,CONTINUA NO SÍTIO FURNAS,CONTINUA NO SÍTIO FURNAS,CONTINUA NO SÍTIO FURNAS,PASSANDO NO SÍTIO CAJÁ DO TATU,CONTINUA NO SÍTIO CAJÁ DO TATU,CONTINUA NO SÍTIO CAJÁ DO TATU,CONTINUA NO SÍTIO CAJÁ DO TATU,CONTINUA NO SÍTIO CAJÁ DO TATU,PASSANDO NO SÍTIO LAGOA DO CHORO,CONTINUA NO SÍTIO LAGOA DO CHORO,CONTINUA NO SÍTIO LAGOA DO CHORO,PASSANDO NO SÍTIO GAMELEIRA,PASSANDO NA ESCOLA MUNICIPAL ANTONIO MEDEIRO SOBRINHO ,PASSANDO NO SÍTIO LAGOA DA VACA,FINALIZANDO NA ESCOLA MUNICIPAL SILVINO JOSE DE OLIVEIRA.	73,30	18,53	54,77	MANHÃ/TARDE	Veículo Automotor do Tipo - Onibus	44	44	0	0	0
26	O ITINERÁRIO DA MANHÃ SE INICIA NO SÍTIO TATUS,CONTINUA NO SÍTIO TATUS,CONTINUA NO SÍTIO TATUS,CONTINUA NO SÍTIO TATUS,PASSANDO NO SÍTIO IMBÉ,PASSANDO NO SÍTIO TATUS,CONTINUA NO SÍTIO TATUS,CONTINUA NO SÍTIO TATUS,FINALIZANDO NA ESCOLA M. MANOEL SABINO. O ITINERÁRIO DA TARDE SE INICIA NO LOTEAMENTO JOSE MARIA,PASSANDO NA AVENIDA SÃO SEBASTIÃO,CONTINUA NA AVENIDA SÃO SEBASTIÃO,PASSANDO NA ESCOLA M. ERMELINDA DE LUCENA BARBOSA,FINALIZANDO NA ESCOLA ESTADUAL SEVERINO FARIAS.	21,75	5,54	16,21	MANHÃ/TARDE	Veículo Automotor do Tipo - Onibus	38	5	0	0	0
27	O ITINERÁRIO DA MANHÃ TRECHO 1 SE INICIA NA AVENIDA SÃO SEBASTIÃO,PASSANDO NO CENTRO,CONTINUA NO CENTRO,PASSANDO NO LOTEAMENTO NOVO CENTRO,PASSANDO NO LOTEAMENTO MARISTA,CONTINUA NO LOTEAMENTO MARISTA,PASSANDO NO BAIRRO LAGOA DE QUEIMADA,CONTINUA NO BAIRRO LAGOA DE QUEIMADA,FINALIZANDO NA ESCOLA MUNICIPAL OTACÍLIA ARRUDA BARROS.O ITINERÁRIO DA MANHÃ TRECHO 2 SE INICIA NO BAIRRO LAGOA DE QUEIMADA,PASSANDO NO POVOADO DIOGO,FINALIZANDO NA ESCOLA MUNICIPAL OTACÍLIA ARRUDA BARROS. O ITINERÁRIO DA TARDE TRECHO 1 SE INICIA NO LOTEAMENTO MARACAJA,PASSANDO NO BAIRRO SANTO ANTONIO,PASSANDO NA NOVA AVENIDA,PASSANDO NO BAIRRO SALGADO,PASSANDO NO BAIRRO PILÕES,PASSANDO NO BAIRRO LAGOA DE QUEIMADA,FINALIZANDO NA ESCOLA MUNICIPAL OTACÍLIA ARRUDA BARROS. O ITINERÁRIO DA TARDE TRECHO 2 SE INICIA NA SANTA LUZIA,FINALIZANDO NA ESCOLA MUNICIPAL OTACÍLIA ARRUDA BARROS	52,11	36,22	15,89	MANHÃ/TARDE/NOITE	Veículo Automotor do Tipo - Onibus	44	10	8	0	0

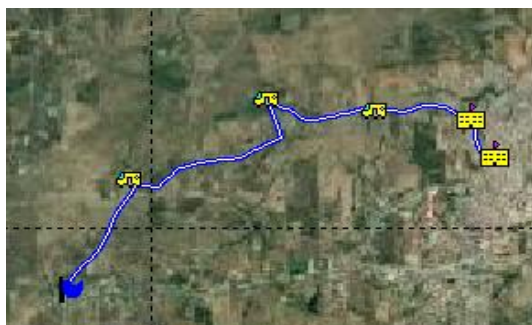
Descrição da Rota

PTº	DESCRIÇÃO	Embarque				Desembarque				Total
		M	T	N	I	M	T	N	I	
1	SÍTIO TAPERINHA	11								11
2	SÍTIO TAPERINHA	13								24
3	SÍTIO LAGOA DO CAPIM	15								39
4	ESCOLA MUNICIPAL OLIVEIROS DE ANDRADE VASCONCELOS					19				20
5	ESCOLA MUNICIPAL ERMELINDA DE LUCENA BARBOSA					20				0
1	SÍTIO TAPERINHA		6							6
2	SÍTIO TAPERINHA		9							15
3	SÍTIO LAGOA DO CAPIM		15							30
4	ESCOLA MUNICIPAL OLIVEIROS DE ANDRADE VASCONCELOS						21			9
5	ESCOLA MUNICIPAL ERMELINDA DE LUCENA BARBOSA						9			0
1	SÍTIO LAGOA DA VACA			2						2
2	COMUNIDADE JUCA FERRADO			3						5
3	SÍTIO GANCHO DO GALO			5						10
4	BAIRRO LAGOA NOVA			1						11
5	ETE ANTONIO ARRUDA DE FARIAS							7		4
6	EREM ANA FAUSTINA							4		0

Km	HORÁRIO	Números de Alunos Transportados por Turno			
		Manhã	Tarde	Noite	Integral
53,76	MANHÃ/TARDE/NOITE	39	30	11	0



MANHÃ/TARDE



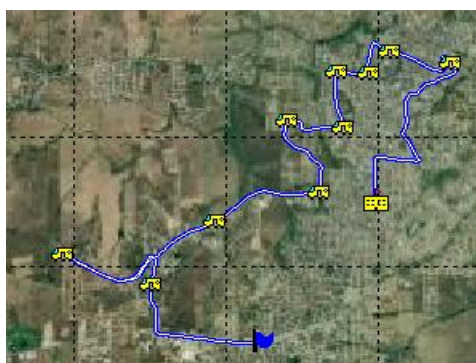
NOITE



**Descrição da Rota**

PT°	DESCRIÇÃO	Embarque				Desembarque				Total
		M	T	N	I	M	T	N	I	
1	PE 90	10								10
2	BAIRRO CHÃ DE MARINHEIRO	6								16
3	BAIRRO CHÃ DE MARINHEIRO	5								21
4	BAIRRO CHÃ DE MARINHEIRO	3								24
5	BAIRRO SÃO SEBASTIÃO	4								28
6	LOTEAMENTO TIRIRICA	1								29
7	RUA PROFESSOR JOSÉ GERALDO DE SOUSA	4								33
8	RUA PROFESSOR JOSÉ GERALDO DE SOUSA	3								36
9	RUA ESTEFANE FARIAS	2								38
10	CENTRO	3								41
11	RUA VII	3								44
12	ESCOLA MUNICIPAL ERMELINDA DE LUCENA BARBOSA					44				0
1	PE 90		3							3
2	BAIRRO CHÃ DE MARINHEIRO		3							6
3	BAIRRO CHÃ DE MARINHEIRO		3							9
4	BAIRRO CHÃ DE MARINHEIRO		5							14
5	BAIRRO SÃO SEBASTIÃO		5							19
6	LOTEAMENTO TIRIRICA		4							23
7	RUA PROFESSOR JOSÉ GERALDO DE SOUSA		5							28
8	RUA PROFESSOR JOSÉ GERALDO DE SOUSA		3							31
9	RUA ESTEFANE FARIAS		6							37
10	CENTRO		4							41
11	RUA VII		3							44
12	ESCOLA MUNICIPAL ERMELINDA DE LUCENA BARBOSA						44			0

Km	HORÁRIO	Números de Alunos Transportados por Turno			
		Manhã	Tarde	Noite	Integral
37,59	MANHÃ/TARDE	44	44	0	0



Descrição da Rota

PTº	DESCRIÇÃO	Embarque				Desembarque				Total
		M	T	N	I	M	T	N	I	
1	SÍTIO BRAS	5								5
2	VILLA DO LUIZ	5								10
3	VILLA LAGOA DO CHORO	9								19
4	SÍTIO GANCHO DO GALO	7								26
5	COMUNIDADE LAGOAS NOVA	2								28
6	COMUNIDADE DOQUINHAS	5								33
7	LOTEAMENTO NOVO CENTRO	5								38
8	LOTEAMENTO NOVO CENTRO	6								44
9	ESCOLA MUNICIPAL LORENÇO RAMOS DA COSTA					16				28
10	ESCOLA MUNICIPAL OLIVEIRA DE ANDRADE VASCONCELOS					9				19
11	ESCOLA ERMELINDA DE LUCENA BARBOSA					19				0
1	SÍTIO BRAS		2							2
2	COMUNIDADE GANCHO DO GALO		5							7
3	COMUNIDADE LAGOAS NOVA		1							8
4	COMUNIDADE LAGOAS NOVA		2							10
5	COMUNIDADE POQUINHAS		3							13
6	ESCOLA MUNICIPAL LORENÇO RAMOS DA COSTA						7			6
7	ESCOLA ERMELINDA DE LUCENA BARBOSA						6			0

Km	HORÁRIO	Números de Alunos Transportados por Turno			
		Manhã	Tarde	Noite	Integral
31,33	MANHÃ/TARDE	44	13	0	0



Descrição da Rota

PT°	DESCRIÇÃO	Embarque				Desembarque				Total
		M	T	N	I	M	T	N	I	
1	SÍTIO BARRA DA ONÇA	2								2
2	SÍTIO BARRA DA ONÇA	4								6
3	SÍTIO BARRA DA ONÇA	5								11
4	SÍTIO BARRA DA ONÇA	1								12
5	ESCOLA MUNICIPAL CAI. AÍ					12				0

Km	HORÁRIO	Números de Alunos Transportados por Turno			
		Manhã	Tarde	Noite	Integral
15,48	MANHÃ	12	0	0	0



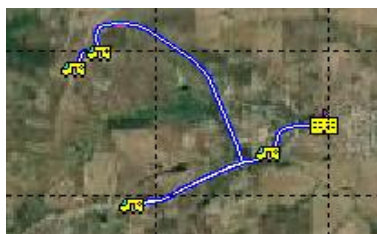
**Descrição da Rota**

PT°	DESCRIÇÃO	Embarque				Desembarque				Total
		M	T	N	I	M	T	N	I	
1	PRAÇA DAS DOQUINHAS	6								6
2	SÍTIO LAGOA NOVA	4								10
3	SÍTIO LAGOA NOVA	6								16
4	ESCOLA MUNICIPAL MARIA LINA					16				0
1	LT BRAIS	5								5
2	LT BRAIS	7								12
3	COMUNIDADE JUCA FERRADO	2								14
4	GANCHO DO GALO	2								16
5	ESCOLA MUNICIPAL MARIA LINA					16				0
1	POVOADO CAZEIS		12							12
2	POVOADO CAZEIS		8							20
3	LOTEAMENTO BRAIS		9							29
4	COMUNIDADE JUCA FERRADO		5							34
5	LAGOAS NOVA		7							41
6	ESCOLA MUNICIPAL MARIA LINA					41				0
1	SÍTIO DOQUINHAS		9							9
2	SÍTIO LAGOAS NOVA		6							15
3	SÍTIO LAGOAS NOVA		4							19
4	ESCOLA MUNICIPAL MARIA LINA					19				0

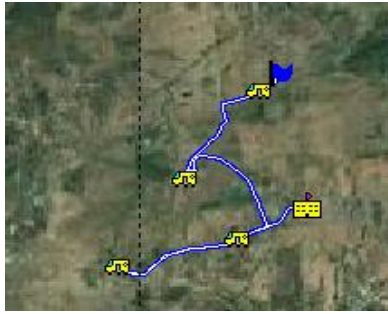
Km	HORÁRIO	Números de Alunos Transportados por Turno			
		Manhã	Tarde	Noite	Integral
42,77	MANHÃ/TARDE	16	41	0	0



MANHÃ - TRECHO 1



MANHÃ - TRECHO 2



TARDE - TRECHO 1



TARDE - TRECHO 2

Descrição da Rota

PTº	DESCRIÇÃO	Embarque				Desembarque				Total
		M	T	N	I	M	T	N	I	
1	LOTEAMENTO SOLON DE MELO	10								10
2	LOTEAMENTO SOLON DE MELO	6								16
3	BAIRRO BARAUNA	8								24
4	VILA DO PREFEITO	6								30
5	VILA DO PREFEITO	5								35
6	BAIRRO BARAUNA	5								40
7	BAIRRO COQUEIRO	4								44
8	ESCOLA MUNICIPAL MARIA AMELIA DE PAULA BARBOSA					44				0
1	LOTEAMENTO SOLON DE MELO		7							7
2	LOTEAMENTO SOLON DE MELO		3							10
3	BAIRRO BARAUNA		5							15
4	VILA DO PREFEITO		5							20
5	VILA DO PREFEITO		9							29
6	BAIRRO BARAUNA		7							36
7	BAIRRO COQUEIRO		8							44
8	ESCOLA MUNICIPAL MARIA AMELIA DE PAULA BARBOSA						44			0

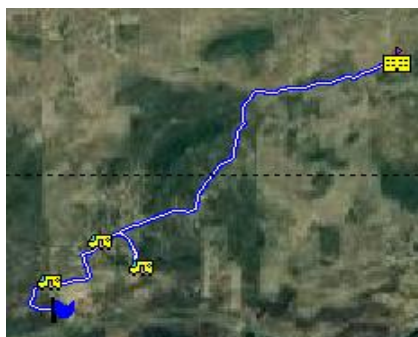
Km	HORÁRIO	Números de Alunos Transportados por Turno			
		Manhã	Tarde	Noite	Integral
28,24	MANHÃ/TARDE	44	44	0	0



Descrição da Rota

PTº	DESCRIÇÃO	Embarque				Desembarque				Total
		M	T	N	I	M	T	N	I	
1	SÍTIO IMBÉ	3								3
2	SÍTIO IMBÉ DE CIMA	5								8
3	CHÃ DE CADEIRO	2								10
4	CHÃ DE CADEIRO	2								12
5	ESCOLA MUNICIPAL ANTONIO PAULINO DA SILVA NEGRINHO					12				0

Km	HORÁRIO	Números de Alunos Transportados por Turno			
		Manhã	Tarde	Noite	Integral
17,89	MANHÃ	12	0	0	0



Descrição da Rota

PTº	DESCRIÇÃO	Embarque				Desembarque				Total
		M	T	N	I	M	T	N	I	
1	SÍTIO TAPERINHA	4								4
2	SÍTIO TAPERINHA	1								5
3	SÍTIO LAGOA DO CAPIM	2								7
4	SÍTIO LAGOA DO SESÁRIO	2								9
5	ESCOLA MUNICIPAL MIGUEL FARIAS					9				0
1	SÍTIO JUÁ DE TAPARINHA	7								7
2	SÍTIO LAGOA DO CAPIM	4								11
3	ESCOLA MUNICIPAL MIGUEL FARIAS					11				0
1	SÍTIO LAGOA DO CAPIM	8								8
2	SÍTIO LAGOA DO CAPIM	2								10
3	SÍTIO LAGOA DO CAPIM	7								17
4	SÍTIO LAGOA DO CAPIM	1								18
5	ESCOLA MUNICIPAL MIGUEL FARIAS					18				0

Km	HORÁRIO	Números de Alunos Transportados por Turno			
		Manhã	Tarde	Noite	Integral
25,61	MANHÃ	18	0	0	0



TRECHO 1



TRECHO 2



TRECHO 3



## MAPA GEOREFERENCIADO DE ROTA DO TRANSPORTE ESCOLAR

ROTA Nº

9

## Descrição da Rota

PTº	DESCRIÇÃO	Embarque				Desembarque				Total
		M	T	N	I	M	T	N	I	
1	SÍTIO ALTO SANTA LUZIA	12								12
2	SÍTIO ALTO SANTA LUZIA	6								18
3	SÍTIO DIOGO	3								21
4	SÍTIO LAGOA QUEIMADA	1								22
5	ESCOLA MUNICIPAL OLIVEIROS DE ANDRADE VASCONCELOS					22				0
1	BAIRRO BELA VISTA	8								8
2	SÍTIO PILÕES DEBAIXO	12								20
3	SÍTIO PILÕES DEBAIXO	9								29
4	SÍTIO PILÕES DE CIMA	6								35
5	SÍTIO PILÕES DE CIMA	5								40
6	BAIRRO BELA VISTA	4								44
7	ESCOLA MUNICIPAL MARIA FARIAS BATISTA DE SOUZA					12				32
8	ESCOLA MUNICIPAL LOURENÇO RAMOS DA COSTA					18				14
9	ESCOLA MUNICIPAL OLIVEIROS DE ANDRADE VASCONCELOS					14				0
1	SÍTIO ALTO SANTA LUZIA		1							1
2	SÍTIO ALTO SANTA LUZIA		2							3
3	SÍTIO DIOGO		1							4
4	SÍTIO LAGOA QUEIMADA		3							7
5	ESCOLA MUNICIPAL OLIVEIROS DE ANDRADE VASCONCELOS						7			0
1	BAIRRO BELA VISTA		3							3
2	SÍTIO PILÕES DEBAIXO		1							4
3	SÍTIO PILÕES DEBAIXO		2							6
4	SÍTIO PILÕES DE CIMA		4							10
5	SÍTIO PILÕES DE CIMA		2							12
6	BAIRRO BELA VISTA		1							13
7	ESCOLA MUNICIPAL MARIA FARIAS BATISTA DE SOUZA						3			10
8	ESCOLA MUNICIPAL LOURENÇO RAMOS DA COSTA						2			8
9	ESCOLA MUNICIPAL OLIVEIROS DE ANDRADE VASCONCELOS						8			0

Km	HORÁRIO	Números de Alunos Transportados por Turno			
		Manhã	Tarde	Noite	Integral
33,98	MANHÃ/TARDE	44	13	0	0



**Descrição da Rota**

PTº	DESCRIÇÃO	Embarque				Desembarque				Total
		M	T	N	I	M	T	N	I	
1	SÍTIO MOCOTÓ	5								5
2	SÍTIO JUCÁ FERRADO	5								10
3	SÍTIO JUCÁ FERRADO	5								15
4	COMUNIDADE JUCÁ FERRADO	7								22
5	COMUNIDADE JUCÁ FERRADO	9								31
6	COMUNIDADE JUCÁ FERRADO	5								36
7	COMUNIDADE LAGOA NOVA	2								38
8	SÍTIO GANCHO DO LAGO	3								41
9	SÍTIO LAGOA NOVA	3								44
10	EREM ANA FAUSTINA					13				31
11	ESCOLA MUNICIPAL LOURENÇO RAMOS DA COSTA					18				13
12	ESCOLA MUNICIPAL OLIVEIROS DE ANDRADE VASCONCELOS					13				0
1	SÍTIO MOCOTÓ		1							1
2	SÍTIO JUCÁ FERRADO		1							2
3	SÍTIO JUCÁ FERRADO		1							3
4	COMUNIDADE JUCÁ FERRADO		1							4
5	COMUNIDADE JUCÁ FERRADO		1							5
6	COMUNIDADE JUCÁ FERRADO		1							6
7	COMUNIDADE LAGOA NOVA		1							7
8	SÍTIO GANCHO DO LAGO		1							8
9	SÍTIO LAGOA NOVA		1							9
10	EREM ANA FAUSTINA						2			7
11	ESCOLA MUNICIPAL LOURENÇO RAMOS DA COSTA						3			4
12	ESCOLA MUNICIPAL OLIVEIROS DE ANDRADE VASCONCELOS						4			0
1	SÍTIO MOCOTÓ			1						1
2	SÍTIO JUCÁ FERRADO			1						2
3	SÍTIO JUCÁ FERRADO			1						3
4	COMUNIDADE JUCÁ FERRADO			1						4
5	COMUNIDADE JUCÁ FERRADO			1						5
6	COMUNIDADE JUCÁ FERRADO			1						6
7	COMUNIDADE LAGOA NOVA			2						8
8	SÍTIO GANCHO DO LAGO			1						9

9	SÍTIO LAGOA NOVA			1					10
10	EREM ANA FAUSTINA						2		8
11	ESCOLA MUNICIPAL LOURENÇO RAMOS DA COSTA						2		6
12	ESCOLA MUNICIPAL OLIVEIROS DE ANDRADE VASCONCELOS						6		0

Km	HORÁRIO	Números de Alunos Transportados por Turno			
		Manhã	Tarde	Noite	Integral
61,89	MANHÃ/TARDE/NOITE	44	9	10	0



**Descrição da Rota**

PTº	DESCRIÇÃO	Embarque				Desembarque				Total
		M	T	N	I	M	T	N	I	
1	SÍTIO TAMANDUÁ	8								8
2	SÍTIO TAMANDUÁ	6								14
3	SÍTIO TAMANDUÁ	5								19
4	SÍTIO TAMANDUÁ	10								29
5	SÍTIO TAMANDUÁ	4								33
6	SÍTIO MIMOSO	5								38
7	SÍTIO MIMOSO	3								41
8	ESCOLA MUNICIPAL MARIA DO CARMO VIANA					41				0
1	SÍTIO TAMANDUÁ		8							8
2	SÍTIO TAMANDUÁ		1							9
3	SÍTIO TAMANDUÁ		2							11
4	SÍTIO TAMANDUÁ		4							15
5	SÍTIO TAMANDUÁ		2							17
6	SÍTIO MIMOSO		3							20
7	SÍTIO MIMOSO		1							21
8	ESCOLA MUNICIPAL MARIA DO CARMO VIANA						21			0

Km	HORÁRIO	Números de Alunos Transportados por Turno			
		Manhã	Tarde	Noite	Integral
31,34	MANHÃ/TARDE	41	21	0	0



**Descrição da Rota**

PT°	DESCRIÇÃO	Embarque				Desembarque				Total
		M	T	N	I	M	T	N	I	
1	SÍTIO LAJE DISTERRO	3								3
2	SÍTIO LAJE DISTERRO	4								7
3	SÍTIO LAJE DISTERRO	1								8
4	SÍTIO EMPOEIRAS	7								15
5	SÍTIO CAPIM	4								19
6	SÍTIO DISTERRO	2								21
7	ESCOLA MUNICIPAL JOAQUIM REIS					21				0
1	SÍTIO LAJE DISTERRO				1					1
2	SÍTIO LAJE DISTERRO				1					2
3	SÍTIO LAJE DISTERRO				1					3
4	SÍTIO EMPOEIRAS				1					4
5	SÍTIO CAPIM				1					5
6	SÍTIO DISTERRO				1					6
7	ESCOLA MUNICIPAL JOAQUIM REIS								6	0

Km	HORÁRIO	Números de Alunos Transportados por Turno			
		Manhã	Tarde	Noite	Integral
16,04	MANHÃ/INTEGRAL	21	0	0	6



Descrição da Rota

PT°	DESCRIÇÃO	Embarque				Desembarque				Total
		M	T	N	I	M	T	N	I	
1	SÍTIO MOCOTÓ	2								2
2	SÍTIO MOCOTÓ	6								8
3	SÍTIO MOCOTÓ	1								9
4	SÍTIO JUCÁ FERRADO	3								12
5	COMUNIDADE JUCÁ FERRADO	5								17
6	ESCOLA MUNICIPAL IRINEU SEVERINO DE LIMA					17				0

Km	HORÁRIO	Números de Alunos Transportados por Turno			
		Manhã	Tarde	Noite	Integral
6,60	MANHÃ	17	0	0	0





MAPA GEOREFERRÊNCIADO DE ROTA DO TRANSPORTE ESCOLAR

ROTA Nº

14

Descrição da Rota

PTº	DESCRIÇÃO	Embarque				Desembarque				Total
		M	T	N	I	M	T	N	I	
1	SÍTIO LERIO DE CIMA	4								4
2	SÍTIO MATHEUS	6								10
3	SÍTIO LERIO DE BAIXO	2								12
4	SÍTIO LERIO DE BAIXO	1								13
5	ESCOLA MUNICIPAL JOSE BEZERRA DE ASSIS					13				0
1	SÍTIO LERIO DE CIMA	6								6
2	SÍTIO LERIO DE CIMA	3								9
3	SÍTIO LERIO DE CIMA	1								10
4	SÍTIO LERIO DE CIMA	3								13
5	ESCOLA MUNICIPAL NOSSA SENHORA DAS VITÓRIAS					13				0
1	SÍTIO TABU	8								8
2	SÍTIO TABU	4								12
3	SÍTIO TABU	3								15
4	ESCOLA MUNICIPAL NOSSA SENHORA DAS VITÓRIAS					15				0
1	SÍTIO LERIO DE CIMA		4							4
2	SÍTIO LERIO DE CIMA		2							6
3	ESCOLA MUNICIPAL NOSSA SENHORA DAS VITÓRIAS						6			0
1	SÍTIO LERIO DE BAIXO		1							1
2	SÍTIO LERIO DE BAIXO		5							6
3	SÍTIO LERIO DE BAIXO		2							8
4	SÍTIO MATHEUS		4							12
5	ESCOLA MUNICIPAL JOSE BEZERRA DE ASSIS						12			0
1	SÍTIO TABU		2							2
2	SÍTIO TABU		1							3
3	SÍTIO TABU		3							6
4	SÍTIO TABU		2							8
5	SÍTIO TABU		1							9
6	ESCOLA MUNICIPAL NOSSA SENHORA DAS VITÓRIAS						7			2
7	ESCOLA MUNICIPAL JOSE BEZERRA DE ASSIS						2			0

Km	HORÁRIO	Números de Alunos Transportados por Turno			
		Manhã	Tarde	Noite	Integral
38,85	MANHÃ/TARDE	15	12	0	0



MANHÃ - TRECHO 1



MANHÃ - TRECHO 2



MANHÃ - TRECHO 3



TARDE - TRECHO 1



TARDE - TRECHO 2



TARDE - TRECHO 3



## MAPA GEOREFERRÊNCIADO DE ROTA DO TRANSPORTE ESCOLAR

ROTA Nº

15

## Descrição da Rota

PTº	DESCRIÇÃO	Embarque				Desembarque				Total
		M	T	N	I	M	T	N	I	
1	SÍTIO LERIO DE CIMA		2							2
2	SÍTIO LERIO DE CIMA		5							7
3	ESCOLA MUNICIPAL JOSÉ BEZERRA DE ASSIS						3			4
4	ESCOLA MUNICIPAL NOSSA SENHORA DAS VITÓRIAS						4			0
1	SÍTIO TABU		4							4
2	SÍTIO CAMELO		6							10
3	SÍTIO CAMELO		2							12
4	SÍTIO LERIO DE CIMA		1							13
5	SÍTIO LERIO DE CIMA		2							15
6	ESCOLA MUNICIPAL NOSSA SENHORA DAS VITÓRIAS						15			0
7	SÍTIO LERIO DE CIMA		5							5
8	SÍTIO LERIO DE CIMA		6							11
9	ESCOLA MUNICIPAL JOSÉ BEZERRA DE ASSIS						11			0
1	SÍTIO LERIO DE CIMA	2								2
2	SÍTIO LERIO DE CIMA	5								7
3	ESCOLA MUNICIPAL JOSÉ BEZERRA DE ASSIS						5			2
4	ESCOLA MUNICIPAL NOSSA SENHORA DAS VITÓRIAS						2			0
1	SÍTIO TABU	4								4
2	SÍTIO CAMELO	6								10
3	SÍTIO CAMELO	2								12
4	SÍTIO LERIO DE CIMA	1								13
5	SÍTIO LERIO DE CIMA	2								15
6	ESCOLA MUNICIPAL NOSSA SENHORA DAS VITÓRIAS					15				0
1	SÍTIO LERIO DE CIMA	5								5
2	SÍTIO LERIO DE CIMA	6								11
3	ESCOLA MUNICIPAL JOSÉ BEZERRA DE ASSIS					11				0

Km	HORÁRIO	Números de Alunos Transportados por Turno			
		Manhã	Tarde	Noite	Integral
41,77	MANHÃ/TARDE	15	15	0	0

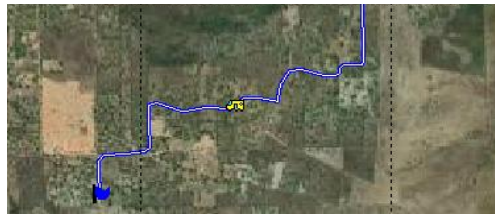


**Descrição da Rota**

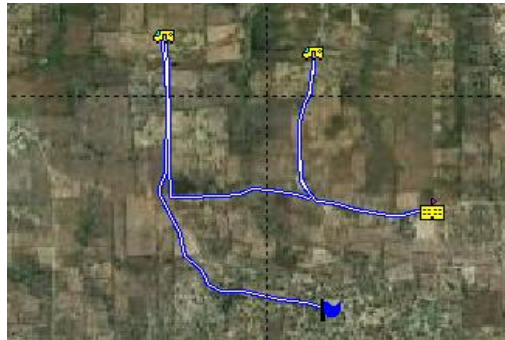
PTº	DESCRIÇÃO	Embarque				Desembarque				Total
		M	T	N	I	M	T	N	I	
1	SÍTIO MOCOTÓ	1								1
2	SÍTIO MOCOTÓ	3								4
3	SÍTIO LÉRIO DEBAIXO	2								6
4	SÍTIO LÉRIO DEBAIXO	1								7
5	ESCOLA MUNICIPAL JOSÉ BEZERRA DE ASSIS					7				0
1	SÍTIO LÉRIO DE CIMA	3								3
2	SÍTIO LÉRIO DE CIMA	5								8
3	ESCOLA MUNICIPAL NOSSA SENHORA DAS VITÓRIAS					8				0
1	SÍTIO TABU	5								5
2	SÍTIO CAMELO	3								8
3	SÍTIO CAMELO	2								10
4	ESCOLA MUNICIPAL NOSSA SENHORA DAS VITÓRIAS					10				0
1	SÍTIO MOCOTÓ		5							5
2	SÍTIO MOCOTÓ		6							11
3	SÍTIO LÉRIO DEBAIXO		2							13
4	SÍTIO LÉRIO DEBAIXO		1							14
5	ESCOLA MUNICIPAL JOSÉ BEZERRA DE ASSIS						14			0
1	SÍTIO LÉRIO DE CIMA		2							2
2	SÍTIO LÉRIO DE CIMA		4							6
3	ESCOLA MUNICIPAL NOSSA SENHORA DAS VITÓRIAS						6			0
1	SÍTIO TABU		6							6
2	SÍTIO CAMELO		5							11
3	SÍTIO CAMELO		1							12
4	ESCOLA MUNICIPAL NOSSA SENHORA DAS VITÓRIAS						12			0

Km	HORÁRIO	Números de Alunos Transportados por Turno			
		Manhã	Tarde	Noite	Integral
47,13	MANHÃ/TARDE	10	14	0	0





TRECHO 2



TRECHO 3

Descrição da Rota

PTº	DESCRIÇÃO	Embarque				Desembarque				Total
		M	T	N	I	M	T	N	I	
1	SÍTIO MIMOSO				2					2
2	SÍTIO MIMOSO				6					8
3	SÍTIO MIMOSO				1					9
4	SÍTIO MACACO				3					12
5	SÍTIO MACACO				2					14
6	SÍTIO MACACO				1					15
7	SÍTIO MACACO				1					16
8	SÍTIO PIÕES								16	0
1	SÍTIO PIÕES				2					2
2	SÍTIO PIÕES				1					3
3	SÍTIO MACACO				3					6
4	SÍTIO MACACO				1					7
5	SÍTIO MIMOSO				2					9
2	ESC. MARIA DO CARMO VIANA								9	0

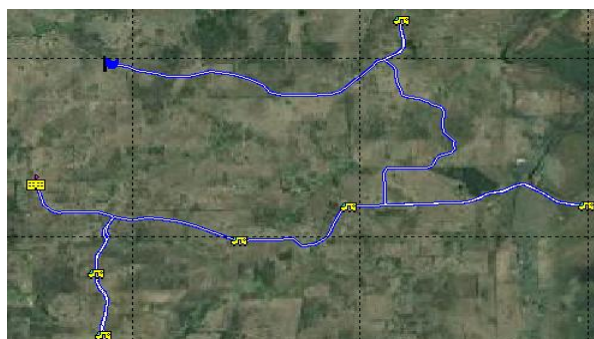
Km	HORÁRIO	Números de Alunos Transportados por Turno			
		Manhã	Tarde	Noite	Integral
9,41	INTEGRAL	0	0	0	16



**Descrição da Rota**

PTº	DESCRIÇÃO	Embarque				Desembarque				Total
		M	T	N	I	M	T	N	I	
1	SÍTIO GANGUNGO	6								6
2	SÍTIO GANGUNGO	2								8
3	SÍTIO PIÕES	3								11
4	SÍTIO PIÕES	7								18
5	SÍTIO PIÕES	2								20
6	SÍTIO TAMANDUÁ	1								21
7	SÍTIO TAMANDUÁ	4								25
8	ESCOLA MUNICIPAL FILOMENO PEREIRA DA SILVA					25				0
1	SÍTIO TAMANDUÁ	2								2
2	SÍTIO TAMANDUÁ	3								5
3	ESCOLA MUNICIPAL FILOMENO PEREIRA DA SILVA					5				0
1	SÍTIO GANGUNGO			2						2
2	SÍTIO GANGUNGO			3						5
3	SÍTIO PIÕES			1						6
4	SÍTIO PIÕES			2						8
5	SÍTIO PIÕES			2						10
6	SÍTIO TAMANDUÁ			4						14
7	SÍTIO TAMANDUÁ			2						16
8	ESCOLA MUNICIPAL FILOMENO PEREIRA DA SILVA							16		0
9	SÍTIO TAMANDUÁ			2						2
10	SÍTIO TAMANDUÁ			1						3
11	ESCOLA MUNICIPAL FILOMENO PEREIRA DA SILVA							3		0

Km	HORÁRIO	Números de Alunos Transportados por Turno			
		Manhã	Tarde	Noite	Integral
40,72	MANHÃ/TARDE	25	16	19	0



MANHÃ / TARDE - TRECHO 1



MANHÃ / TARDE - TRECHO 2

Descrição da Rota

PTº	DESCRIÇÃO	Embarque				Desembarque				Total
		M	T	N	I	M	T	N	I	
1	SÍTIO TAPERINHA	5								5
2	SÍTIO TAPERINHA	1								6
3	SÍTIO LAGOA DO CAPIM	4								10
4	SÍTIO LAGOA DO CAPIM	2								12
5	SÍTIO CAPIM	2								14
6	SÍTIO CAPIM	1								15
7	SÍTIO CAPIM	6								21
8	SÍTIO CAPIM	3								24
9	SÍTIO MOREIA	2								26
10	SÍTIO DISTERRO	1								27
11	SÍTIO LAJE DE MIMOSO	1								28
12	SÍTIO EMPOEIRAS	1								29
13	BAIRRO COQUEIRO	1								30
14	ESCOLA MUNICIPAL DR. AMARO FERNANDES DE OLIVEIRA SOBRINHO					7				23
15	EREM MARIA CECÍLIA BARBOSA LEAL					3				20
16	ESCOLA MUNICIPAL ERMELINDA DE LUCENA BARBOSA					8				12
17	EREM ANA FAUSTINA					4				8
18	ESCOLA ESTADUAL SEVERINO FARIAS					5				3
19	ETE					3				0

Km	HORÁRIO	Números de Alunos Transportados por Turno			
		Manhã	Tarde	Noite	Integral
51,78	MANHÃ	30	0	0	0



Descrição da Rota

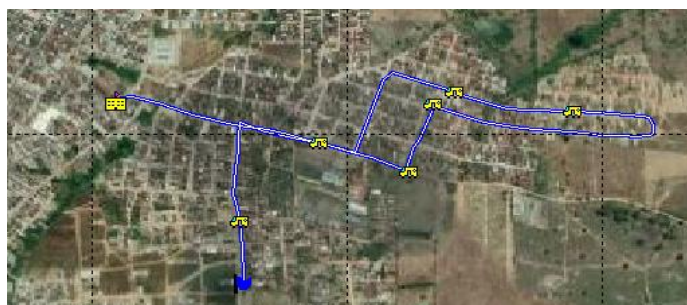
PTº	DESCRIÇÃO	Embarque					Desembarque					Total	
		M	T	N	S	I	M	T	N	S	I		
1	SÍTIO BARRA DA ONÇA	9											9
2	SÍTIO CAIAI	5											14
3	SÍTIO CAIAI	8											22
4	SÍTIO CAIAI	5											27
5	SÍTIO BARRA DA ONÇA	4											31
6	SÍTIO BARRA DA ONÇA	3											34
7	LOTEAMENTO DR. JOSÉ NIVALDO	5											39
8	BAIRRO SANTO ANTONIO	5											44
9	ESCOLA MUNICIPAL OLIVEIROS DE ANDRADE VASCONCELOS						17						27
10	ESCOLA MUNICIPAL EMELINDA DE LUCENA BARBOSA						27						0
1	BAIRRO SÃO JOSÉ		4										4
2	BAIRRO SÃO JOSÉ		12										16
3	BAIRRO SÃO JOSÉ		8										24
4	BAIRRO SÃO JOSÉ		6										30
5	PLANALTO		8										38
6	PLANALTO		4										42
7	PLANALTO		2										44
8	ESCOLA MUNICIPAL OLIVEIROS DE ANDRADE VASCONCELOS							44					0

Números de Alunos Transportados por Turno

Km	HORÁRIO	Números de Alunos Transportados por Turno				
		Manhã	S	Tarde	Noite	Integral
29,32	MANHÃ/TARDE	27	0	44	0	0



MANHÃ



TARDE

Descrição da Rota

PTº	DESCRIÇÃO	Embarque					Desembarque					Total	
		M	T	N	S	I	M	T	N	S	I		
1	SÍTIO CAPOEIRA DO MILHO	2											2
2	SÍTIO CAPOEIRA DO MILHO	1											3
3	SÍTIO CAPOEIRA DO MILHO	2											5
4	SÍTIO CAPOEIRA DO MILHO	5											10
5	SÍTIO CAPOEIRA DO MILHO	3											13
6	SÍTIO CAPOEIRA DO MILHO	3											16
7	SÍTIO CAPOEIRA DO MILHO	2											18
8	SÍTIO MIMOSO	1											19
9	ESCOLA MUNICIPAL MARIA DO CARMO VIANA						19						0
1	SÍTIO CAPOEIRA DO MILHO		1										1
2	SÍTIO CAPOEIRA DO MILHO		2										3
3	SÍTIO CAPOEIRA DO MILHO		1										4
4	SÍTIO CAPOEIRA DO MILHO		1										5
5	SÍTIO CAPOEIRA DO MILHO		1										6
6	SÍTIO CAPOEIRA DO MILHO		2										8
7	SÍTIO CAPOEIRA DO MILHO		1										9
8	SÍTIO MIMOSO		1										10
9	ESCOLA MUNICIPAL MARIA DO CARMO VIANA							10					0
1	SÍTIO CAPOEIRA DO MILHO											1	1
2	SÍTIO CAPOEIRA DO MILHO											1	2
3	SÍTIO CAPOEIRA DO MILHO											1	3
4	SÍTIO CAPOEIRA DO MILHO											1	4
5	SÍTIO CAPOEIRA DO MILHO											1	5
6	SÍTIO CAPOEIRA DO MILHO											1	6
7	SÍTIO CAPOEIRA DO MILHO											1	7
8	SÍTIO MIMOSO											1	8
9	ESCOLA MUNICIPAL MARIA DO CARMO VIANA											8	0

Km	HORÁRIO	Números de Alunos Transportados por Turno				
		Manhã	S	Tarde	Noite	Integral
22,88	MANHÃ/TARDE/INTEGRAL	19	0	10	0	8



Descrição da Rota

PTº	DESCRIÇÃO	Embarque				Desembarque				Total
		M	T	N	I	M	T	N	I	
1	PE 90		9							9
2	PE 90		9							18
3	ALTO DA AMIZADE		5							23
4	LOTEAMENTO FREI DAMIÃO		5							28
5	LOTEAMENTO FREI DAMIÃO		3							31
6	LOTEAMENTO FREI DAMIÃO		4							35
7	BAIRRO BARAUNAS		3							38
8	LOTEAMENTO SOLON DE MELO		2							40
9	LOTEAMENTO SOLON DE MELO		1							41
10	BAIRRO COQUEIRO		3							44
11	ESCOLA M. M. AMÉLIA DE PAULA BARBOSA						17			27
12	CRECHE PR. CÉLIA DE FARIAS ARRUDA						27			0

Km	HORÁRIO	Números de Alunos Transportados por Turno			
		Manhã	Tarde	Noite	Integral
42,24	TARDE	0	44	0	0



Descrição da Rota

PTº	DESCRIÇÃO	Embarque				Desembarque				Total
		M	T	N	I	M	T	N	I	
1	BAIRRO COQUEIRO				8					8
2	BAIRRO COQUEIRO				5					13
3	VILA IMPUEIRAS				1					14
4	VILA SÃO FRANCISCO				5					19
5	LOTEAMENTO SOLON DE MELO				3					22
6	BAIRRO BARAUNA				8					30
7	BAIRRO BARAUNA				5					35
8	ESTRADA DA BANDINA				5					40
9	ESTRADA DA BANDINA				4					44
10	CRECHE MARIA IZABEL								44	

Km	HORÁRIO	Números de Alunos Transportados por Turno			
		Manhã	Tarde	Noite	Integral
15,64	INTEGRAL	0	0	0	44



**MAPA GEOREFERENCIADO DE ROTA DO TRANSPORTE ESCOLAR**

ROTA Nº

24

**Descrição da Rota**

PTº	DESCRIÇÃO	Embarque				Desembarque				Total
		M	T	N	I	M	T	N	I	
1	SÍTIO CAMPO DA SEMENTEIRA	2								2
2	COMUNIDADE CAMPO DA SEMENTEIRA	8								10
3	JUCÁ FERRADO	5								15
4	SÍTIO MOCOTÓ	1								16
5	SÍTIO MOCOTÓ	4								20
6	SÍTIO LERIO	7								27
7	SÍTIO LERIO	2								29
8	SÍTIO MOCOTÓ	1								30
9	SÍTIO MOCOTÓ	1								31
10	SÍTIO MANDURI	7								38
11	SÍTIO MANDURI	6								44
12	ESCOLA MUNICIPAL SILVINO JOSÉ DE OLIVEIRA					44				
13	POVOADO LAGOA DA VACA	8								8
14	ESCOLA MUNICIPAL ANTONIO MEDEIRO SOBRINHO					8				
1	SÍTIO CAMPO DA SEMENTEIRA									
2	COMUNIDADE CAMPO DA SEMENTEIRA		10							10
3	JUCÁ FERRADO		5							15
4	SÍTIO MOCOTÓ		4							19
5	SÍTIO MOCOTÓ		5							24
6	SÍTIO LERIO		4							28
7	SÍTIO LERIO		2							30
8	SÍTIO MOCOTÓ		3							33
9	SÍTIO MOCOTÓ		3							36
10	SÍTIO MANDURI		5							41
11	SÍTIO MANDURI		3							44
12	ESCOLA MUNICIPAL SILVINO JOSÉ DE OLIVEIRA						44			
13	POVOADO LAGOA DA VACA		14							14
14	ESCOLA MUNICIPAL ANTONIO MEDEIRO SOBRINHO						14			

Km	HORÁRIO	Números de Alunos Transportados por Turno			
		Manhã	Tarde	Noite	Integral
63,12	MANHÃ/TARDE	44	44	0	0



**Descrição da Rota**

PTº	DESCRIÇÃO	Embarque				Desembarque				Total
		M	T	N	I	M	T	N	I	
1	SÍTIO FURNAS	3								3
2	SÍTIO FURNAS	3								6
3	SÍTIO FURNAS	1								7
4	SÍTIO FURNAS	4								11
5	SÍTIO CAJÁ DO TATU	5								16
6	SÍTIO CAJÁ DO TATU	2								18
7	SÍTIO CAJÁ DO TATU	3								21
8	SÍTIO CAJÁ DO TATU	4								25
9	SÍTIO LAGOA DO CHORO	3								28
10	SÍTIO LAGOA DO CHORO	9								37
11	SÍTIO LAGOA DO CHORO	4								41
12	SÍTIO GAMELEIRA	3								44
13	ESCOLA MUNICIPAL ANTONIO MEDEIRO SOBRINHO					44				
14	SÍTIO LAGOA DA VACA	1								1
15	ESCOLA MUNICIPAL SILVINO JOSE DE OLIVEIRA					1				
1	SÍTIO FURNAS		7							7
2	SÍTIO FURNAS		3							10
3	SÍTIO FURNAS		2							12
4	SÍTIO FURNAS		2							14
5	SÍTIO CAJÁ DO TATU		1							15
6	SÍTIO CAJÁ DO TATU		5							20
7	SÍTIO CAJÁ DO TATU		2							22
8	SÍTIO CAJÁ DO TATU		6							28
9	SÍTIO LAGOA DO CHORO		5							33
10	SÍTIO LAGOA DO CHORO		6							39
11	SÍTIO LAGOA DO CHORO		3							42
12	SÍTIO GAMELEIRA		2							44
13	ESCOLA MUNICIPAL ANTONIO MEDEIRO SOBRINHO						44			
14	SÍTIO LAGOA DA VACA		5							5
15	ESCOLA MUNICIPAL SILVINO JOSE DE OLIVEIRA						5			
Km	HORÁRIO	Números de Alunos Transportados por Turno								
		Manhã	Tarde	Noite	Integral					

73,30

MANHÃ/TARDE

44

44

0

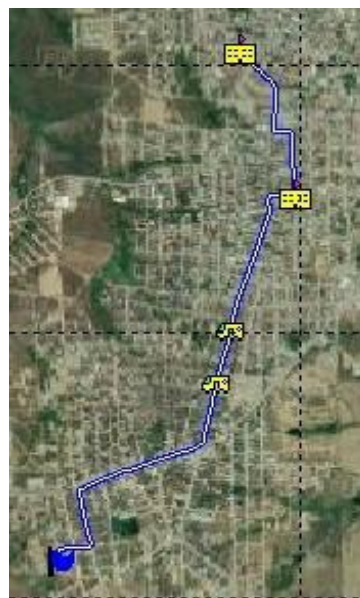
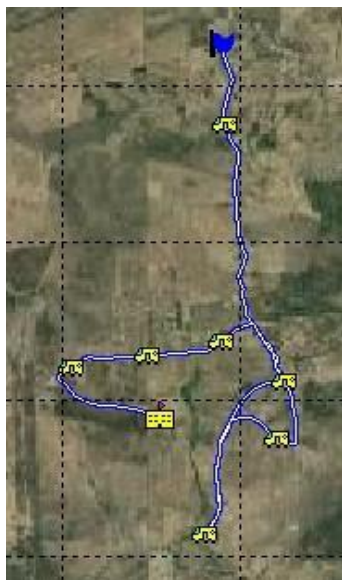
0



Descrição da Rota

PTº	DESCRIÇÃO	Embarque				Desembarque				Total
		M	T	N	I	M	T	N	I	
1	SÍTIO TATUS	7								7
2	SÍTIO TATUS	4								11
3	SÍTIO TATUS	5								16
4	SÍTIO TATUS	2								18
5	SÍTIO IMBÉ	3								21
6	SÍTIO TATUS	12								33
7	SÍTIO TATUS	1								34
8	SÍTIO TATUS	4								38
9	ESCOLA M. MANOEL SABINO					38				0
1	LOTEAMENTO JOSE MARIA		1							1
2	AVENIDA SÃO SEBASTIÃO		2							3
3	AVENIDA SÃO SEBASTIÃO		2							5
4	ESCOLA M. ERMELINDA DE LUCENA BARBOSA						2			3
5	ESCOLA ESTADUAL SEVERINO FARIAS						3			0

Km	HORÁRIO	Números de Alunos Transportados por Turno			
		Manhã	Tarde	Noite	Integral
21,75	MANHÃ/TARDE	38	5	0	0



**Descrição da Rota**

PTº	DESCRIÇÃO	Embarque				Desembarque				Total
		M	T	N	I	M	T	N	I	
1	AVENIDA SÃO SEBASTIÃO	7								7
2	CENTRO	5								12
3	CENTRO	5								17
4	LOTEAMENTO NOVO CENTRO	6								23
5	LOTEAMENTO MARISTA	5								28
6	LOTEAMENTO MARISTA	1								29
7	BAIRRO LAGOA DE QUEIMADA	4								33
8	BAIRRO LAGOA DE QUEIMADA	11								44
9	ESCOLA MUNICIPAL OTACÍLIA ARRUDA BARROS					44				0
1	BAIRRO LAGOA DE QUEIMADA	3								3
2	POVOADO DIOGO	4								7
3	ESCOLA MUNICIPAL OTACÍLIA ARRUDA BARROS					7				0
1	LOTEAMENTO MARACAÇA		3							3
2	BAIRRO SANTO ANTONIO		1							4
3	NOVA AVENIDA		1							5
4	BAIRRO SALGADO		2							7
5	BAIRRO PILÕES		1							8
6	BAIRRO LAGOA DE QUEIMADA		2							10
7	ESCOLA MUNICIPAL OTACÍLIA ARRUDA BARROS						10			0
1	SANTA LUZIA		2							2
2	ESCOLA MUNICIPAL OTACÍLIA ARRUDA BARROS						2			0
1	LOTEAMENTO PILÕES			3						3
2	BAIRRO SALGADO			5						8
3	ETE ANTONIO DE ARRUDA FARIAS							2		6
4	EREM ANA FAUSTINA							4		2
5	ESCOLA ESTADUAL M. CECÍLIA BARBOSA LEAL							2		0

Km	HORÁRIO	Números de Alunos Transportados por Turno			
		Manhã	Tarde	Noite	Integral
52,11	MANHÃ/TARDE/NOITE	44	10	8	0

