

GEORREFERENCIAMENTO DO TRANSPORTE ESCOLAR

ANEXO 01 - ROTAS PRÓPRIAS

Nº DA ROTA	DADOS DA ROTA					TIPO DE VEÍCULO	Nº DE ALUNOS			
	DESCRIÇÃO	KM	COM PAVIMENTO	SEM PAVIMENTO	HORÁRIO		M	T	N	I
1	O ITINERÁRIO DA MANHÃ SE INICIA NA PE 90,CONTINUA NA PE 90,PASSANDO NA VILA DO PADRE,PASSANDO NA VILA DO PREFEITO,PASSANDO NO LOTEAMENTO FREI DAMIÃO,PASSANDO NA VILA BARAUNAS,PASSANDO NA NOVA SURUBIM,CONTINUA NA NOVA SURUBIM,PASSANDO NO LOTEAMENTO SOLON DE MELO,PASSANDO NO BAIRRO IMPUEIRAS,CONTINUA NO BAIRRO IMPUEIRAS,PASSANDO NA ESCOLA MUNICIPAL PROFESSOR DR. AMARO DE OLIVEIRA SOBRINHO,PASSANDO NA ESCOLA MUNICIPAL AMELIA DE PAULA BARBOSA,FINALIZANDO NA CRECHE PROFESSOR CELIA DE FARIAS ARRUDA.	42,24	10,45	31,79	MANHÃ	Veículo Automotor do Tipo - Onibus	44	0	0	0
2	O ITINERÁRIO DA MANHÃ SE INICIA NO CHÃ DO POVO,CONTINUA NO CHÃ DO POVO,PASSANDO NO SÍTIO TABÚS,PASSANDO NO SÍTIO MOCOTÓ,PASSANDO NO BAIRRO DOQUINHAS,PASSANDO NA ESCOLA ESTADUAL SEVERINO FARIAS,PASSANDO NA ESCOLA M. LOURENÇO RAMOS DA COSTA,PASSANDO NO COLEGIO MARISTA PIO XII,PASSANDO NA ESCOLA M. MARIA CECÍLIA DE PAULA BARBOSA,PASSANDO NA ESCOLA M. OLIVEIROS DE ANDRADE VASCONCELOS,PASSANDO NA RUA ANGELO RAIMUNDO DE LUCENA,PASSANDO NO LOTEAMENTO DR JOSE NIVALDO IV,PASSANDO NO SÍTIO BARRA DA ONÇA,FINALIZANDO NA ESCOLA M. ANGELINA MARGARIDA DOS SANTOS. O ITINERÁRIO DA TARDE SE INICIA NO SÍTIO LERIO DE CIMA,FINALIZANDO NA ESCOLA M. SENHORA DAS VITORIAS.	76,19	44,97	31,22	MANHÃ/TARDE	Veículo Automotor do Tipo - Micro-Ônibus	23	1	0	0
3	O ITINERÁRIO DA MANHÃ/TARDE SE INICIA NO SÍTIO CAJÁ,CONTINUA NO SÍTIO CAJÁ,PASSANDO NO SÍTIO BANDINHA,CONTINUA NO SÍTIO BANDINHA,CONTINUA NO SÍTIO BANDINHA,PASSANDO NO SÍTIO MACACO,CONTINUA NO SÍTIO MACACO,PASSANDO NO SÍTIO CAJÁ DO TATU, CONTINUA NO SÍTIO CAJÁ DO TATU,PASSANDO NO SÍTIO FURNAS,PASSANDO NO SÍTIO LAGOA NOVA,FINALIZANDO NA ESCOLA MUNICIPAL LUIZ FRANCISCO DA SILVA.	88,45		88,45	MANHÃ/TARDE	Veículo Automotor do Tipo - Onibus	44	18	0	0
4	O ITINERÁRIO INTEGRAL SE INICIA NO TREVO PE-90,CONTINUA NO PE 90,PASSANDO NA AVENIDA SÃO SEBASTIÃO,PASSANDO NA AVENIDA SEVERINO CLEMENTE DE ARRUDA,PASSANDO NO BAIRRO LAGOA NOVA,PASSANDO NO CENTRO,PASSANDO NA RUA JOAQUIM VIEIRA DE MIRANDA,PASSANDO NA RUA SETE DE SETEMBRO,FINALIZANDO NA CRECHE MUNICIPAL JOSEFA FRANCISCA DE ARRUDA.	19,37	19,37		INTEGRAL	Veículo Automotor do Tipo - Onibus	0	0	0	44

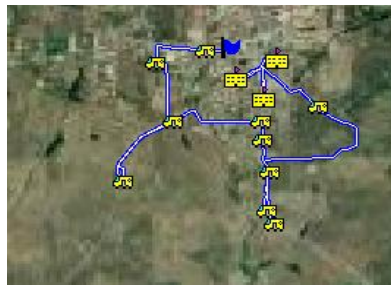
Nº DA ROTA	DADOS DA ROTA						Nº DE ALUNOS			
	DESCRIÇÃO	KM	COM PAVIMENTO	SEM PAVIMENTO	HORÁRIO	TIPO DE VEÍCULO	M	T	N	I
5	O ITINERÁRIO INTEGRAL SE INICIA NA PE 90,CONTINUA NA PE 90,PASSANDO NA AVENIDA SÃO SEBASTIÃO,PASSANDO NA PE 90,CONTINUA NA PE 90,PASSANDO NA RUA MARIA TRINDADE DA GUERRA,PASSANDO NO LOTEAMENTO FREI DAMIÃO,PASSANDO NO BAIRRO COQUEIRO,FINALIZANDO NA CRECHE MUNICIPAL MARIA IZABEL.	17,94	10,16	7,78	INTEGRAL	Veículo Automotor do Tipo - Ônibus	0	0	0	41
6	O ITINERÁRIO MANHÃ/TARDE TRECHO 1 SE INICIA NO LOTEAMENTO MARACAJÁ,CONTINUA NO LOTEAMENTO MARACAJÁ,CONTINUA NO LOTEAMENTO MARACAJÁ,PASSANDO NO SÍTIO OITEIRO REDONDO,CONTINUA NO SÍTIO OITEIRO REDONDO,PASSANDO NO LOTEAMENTO NOSSA SENHORA APARECIDA,PASSANDO NA ESCOLA MUNICIPAL ANGELINA MARGARIDA DOS SANTOS, PASSANDO NO BAIRRO COHAB 2,PASSANDO NA ESCOLA MUNICIPAL ERMELINDA DE LUCENDA BARBOSA,PASSANDO NA AVENIDA SÃO SEBASTIÃO,FINALIZANDO NA ESCOLA MUNICIPAL OLIVEIROS DE ANDRADE VASCONCELOS. O ITINERÁRIO MANHÃ/TARDE TRECHO 2 SE INICIA NO BAIRRO SÃO JOSÉ,CONTINUA NO BAIRRO SÃO JOSÉ,CONTINUA NO BAIRRO SÃO JOSÉ,FINALIZANDO NA ESCOLA MUNICIPAL OLIVEIROS DE ANDRADE VASCONCELOS.	73,30	18,53	54,77	MANHÃ/TARDE	Veículo Automotor do Tipo - Ônibus	44	44	0	0
7	O ITINERÁRIO MANHÃ/INTEGRAL SE INICIA NA PE 90,PASSANDO NA AVENIDA SÃO SEBASTIÃO,PASSANDO NO BAIRRO LAGOA NOVA,PASSANDO NA COMUNIDADE GANCHO DO GALO,PASSANDO NA COMUNIDADE DO JUCÁ FERRADO,PASSANDO NA PE 90,CONTINUA NA PE 90,PASSANDO NA VILA DO PADRE,PASSANDO NO LOTEAMENTO CHÃ DO MARINHEIRO,CONTINUA NO LOTEAMENTO CHÃ DO MARINHEIRO,PASSANDO NA CRECHE MUNICIPAL JOSEFA FRANCISCA DE CHAGAS AGUIAR,PASSANDO NA ESCOLA MUNICIPAL PADRE ANTONIO DE LIMA,FINALIZANDO NA ESCOLA MUNICIPAL MANOEL MATIAS DA SILVA.	52,79	40,74	12,05	MANHÃ/INTEGRAL	Veículo Automotor do Tipo - Ônibus	44	0	0	36
8	O ITINERÁRIO MANHÃ/INT TRECHO 1 SE INICIA NA PE 90,PASSANDO NO LOTEAMENTO CHÃ DO MARINHEIRO,CONTINUA NO LOTEAMENTO CHÃ DO MARINHEIRO,PASSANDO NA ESCOLA MUNICIPAL PADRE ANTONIO DE LIMA,FINALIZANDO NA ESCOLA MUNICIPAL MANOEL MATIAS DA SILVA.O ITINERÁRIO DA MANHÃ/INT TRECHO 2 SE INICIA NA RUA CHÃ DO COUVE,PASSANDO NA ESCOLA MUNICIPAL MANOEL MATIAS DA SILVA,PASSANDO NA ESCOLA MUNICIPAL PADRE ANTONIO DE LIMA,FINALIZANDO NA CRECHE MUNICIPAL JOSEFA FRANCISCA DE CHAGAS AGUIAR. O ITINERÁRIO DA TARDE SE INICIA NA PE 90,PASSANDO NO SÍTIO LAGOA DO CHORO,CONTINUA NO SÍTIO LAGOA DO CHORO,PASSANDO NA PE 90,PASSANDO NA VILA DO PADRE,PASSANDO NO LOTEAMENTO CHÃ DO MARINHEIRO,PASSANDO NA RUA CHÃ DO COUVE,FINALIZANDO NA ESCOLA MUNICIPAL MANOEL MATIAS DA SILVA	27,11	16,01	11,10	MANHÃ/TARDE/INT	Veículo Automotor do Tipo - Micro-Ônibus	12	25	4	8
9	O ITINERÁRIO DA MANHÃ/TARDE SE INICIA NO SÍTIO CAPOEIRA DO MILHO,PASSANDO NO SÍTIO CACHOEIRA,PASSANDO NO SÍTIO NILOS,PASSANDO NO SÍTIO DUAS ESTRADAS,CONTINUA NO SÍTIO DUAS ESTRADAS,CONTINUA NO SÍTIO DUAS ESTRADAS,FINALIZANDO NA ESCOLA MUNICIPAL INTERMEDIÁRIA IGNACIA ALCANTARA DE VASCONCELOS.	51,26		51,26	MANHÃ/TARDE	Veículo Automotor do Tipo - Micro-Ônibus	16	21	0	0

Nº DA ROTA	DADOS DA ROTA					TIPO DE VEÍCULO	Nº DE ALUNOS			
	DESCRIÇÃO	KM	COM PAVIMENTO	SEM PAVIMENTO	HORÁRIO		M	T	N	I
10	O ITINERÁRIO DA MANHÃ/TARDE SE INICIA NO SÍTIO PIÕES,CONTINUA NO SÍTIO PIÕES,PASSANDO NO SÍTIO TAMANDUÁ DEBAIXO,CONTINUA NO SÍTIO TAMANDUÁ DEBAIXO,PASSANDO NO SÍTIO TAMANDUÁ DE CIMA,PASSANDO NO SÍTIO LAGOA DE FORA,PASSANDO NO POVOADO MALHADINHA,PASSANDO NO SÍTIO MALHADINHA,PASSANDO NO SÍTIO CHÊUS,FINALIZANDO NA ESCOLA MUNICIPAL INTERMEDIÁRIA IGNÁCIA ALCANTARA DE VASCONCELOS.	55,28		55,28	MANHÃ/TARDE	Veículo Automotor do Tipo - Micro-Ônibus	28	24	0	0

Descrição da Rota

PTº	DESCRIÇÃO	Embarque				Desembarque				Total
		M	T	N	I	M	T	N	I	
1	PE 90	2								2
2	PE 90	3								5
3	VILA DO PADRE	2								7
4	VILA DO PREFEITO	2								9
5	LOTEAMENTO FREI DAMIÃO	2								11
6	VILA BARAUNAS	3								14
7	NOVA SURUBIM	2								16
8	NOVA SURUBIM	8								24
9	LOTEAMENTO SOLON DE MELO	5								29
10	BAIRRO IMPUEIRAS	9								38
11	BAIRRO IMPUEIRAS	6								44
12	ESCOLA MUNICIPAL PROFESSOR DR. AMARO DE OLIVEIRA SOBRINHO					11				33
13	ESCOLA MUNICIPAL AMELIA DE PAULA BARBOSA					8				25
14	CRECHE PROFESSOR CELIA DE FARIAS ARRUDA					25				0

Km	HORÁRIO	Números de Alunos Transportados por Turno			
		Manhã	Tarde	Noite	Integral
42,24	MANHÃ	44	0	0	0

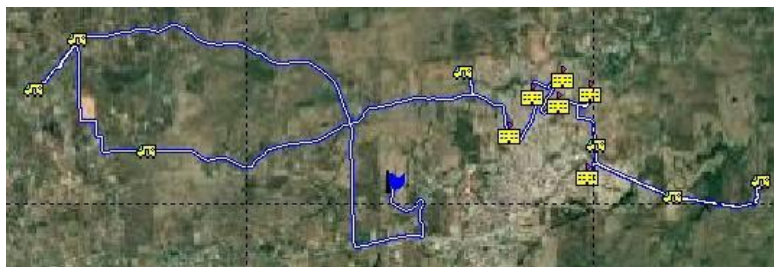




Descrição da Rota

PTº	DESCRIÇÃO	Embarque				Desembarque				Total
		M	T	N	I	M	T	N	I	
1	CHÃ DO POVO	10								10
2	CHÃ DO POVO	2								12
3	SÍTIO TABÚS	1								13
4	SÍTIO MOCOTÓ	3								16
5	BAIRRO DOQUINHAS	3								19
6	ESCOLA ESTADUAL SEVERINO FARIAS					5				14
7	ESCOLA M. LOURENÇO RAMOS DA COSTA					4				10
8	COLEGIO MARISTA PIO XII					3				7
9	ESCOLA M, MARIA CECÍLIA DE PAULA BARBOSA					2				5
10	ESCOLA M. OLIVEIROS DE ANDRADE VASCONCELOS					5				0
11	RUA ANGELO RAIMUNDO DE LUCENA	1								1
12	LOTEAMENTO DR JOSE NIVALDO IV	2								3
13	SÍTIO BARRA DA ONÇA	1								4
14	ESCOLA M. ANGELINA MARGARIDA DOS SANTOS					4				0
1	SÍTIO LERIO DE CIMA		1							1
2	ESCOLA M. SENHORA DAS VITORIAS						1			0

Km	HORÁRIO	Números de Alunos Transportados por Turno			
		Manhã	Tarde	Noite	Integral
76,19	MANHÃ/TARDE	23	1	0	0



Descrição da Rota

PT°	DESCRIÇÃO	Embarque				Desembarque				Total
		M	T	N	I	M	T	N	I	
1	SÍTIO CAJÁ	5								5
2	SÍTIO CAJÁ	3								8
3	SÍTIO BANDINHA	4								12
4	SÍTIO BANDINHA	2								14
5	SÍTIO BANDINHA	5								19
6	SÍTIO MACACO	1								20
7	SÍTIO MACACO	5								25
8	SÍTIO CAJÁ DO TATU	5								30
9	SÍTIO CAJÁ DO TATU	3								33
10	SÍTIO FURNAS	5								38
11	SÍTIO LAGOA NOVA	6								44
12	ESCOLA MUNICIPAL LUIZ FRANCISCO DA SILVA					44				0
1	SÍTIO CAJÁ		1							1
2	SÍTIO CAJÁ		3							4
3	SÍTIO BANDINHA		1							5
4	SÍTIO BANDINHA		1							6
5	SÍTIO BANDINHA		2							8
6	SÍTIO MACACO		1							9
7	SÍTIO MACACO		3							12
8	SÍTIO CAJÁ DO TATU		1							13
9	SÍTIO CAJÁ DO TATU		2							15
10	SÍTIO FURNAS		2							17
11	SÍTIO LAGOA NOVA		1							18
12	ESCOLA MUNICIPAL LUIZ FRANCISCO DA SILVA						18			0

Km	HORÁRIO	Números de Alunos Transportados por Turno			
		Manhã	Tarde	Noite	Integral
88,45	MANHÃ/TARDE	44	18	0	0

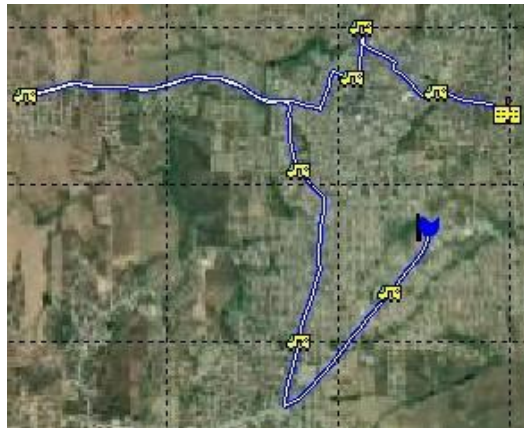




Descrição da Rota

PTº	DESCRIÇÃO	Embarque				Desembarque				Total
		M	T	N	I	M	T	N	I	
1	TREVO PE-90				5					5
2	PE 90				5					10
3	AVENIDA SÃO SEBASTIÃO				6					16
4	AVENIDA SEVERINO CLEMENTE DE ARRUDA				8					24
5	BAIRRO LAGOA NOVA				2					26
6	CENTRO				9					35
7	RUA JOAQUIM VIEIRA DE MIRANDA				5					40
8	RUA SETE DE SETEMBRO				4					44
9	CRECHE MUNICIPAL JOSEFA FRANCISCA DE ARRUDA								44	0

Km	HORÁRIO	Números de Alunos Transportados por Turno			
		Manhã	Tarde	Noite	Integral
19,37	INTEGRAL	0	0	0	44



Descrição da Rota

PTº	DESCRIÇÃO	Embarque				Desembarque				Total
		M	T	N	I	M	T	N	I	
1	PE 90				7					7
2	PE 90				8					15
3	AVENIDA SÃO SEBASTIÃO				4					19
4	PE 90				8					27
5	PE 90				2					29
6	RUA MARIA TRINDADE DA GUERRA				5					34
7	LOTEAMENTO FREI DAMIÃO				3					37
8	BAIRRO COQUEIRO				4					41
9	CRECHE MUNICIPAL MARIA IZABEL								41	

Km	HORÁRIO	Números de Alunos Transportados por Turno			
		Manhã	Tarde	Noite	Integral
17,94	INTEGRAL	0	0	0	41



Descrição da Rota

PTº	DESCRIÇÃO	Embarque				Desembarque				Total
		M	T	N	I	M	T	N	I	
1	LOTEAMENTO MARACAJÁ	5								5
2	LOTEAMENTO MARACAJÁ	11								16
3	LOTEAMENTO MARACAJÁ	8								24
4	SÍTIO OITEIRO REDONDO	8								32
5	SÍTIO OITEIRO REDONDO	5								37
6	LOTEAMENTO NOSSA SENHORA APARECIDA	7								44
7	ESCOLA MUNICIPAL ANGELINA MARGARIDA DOS SANTOS					44				0
8	BAIRRO COHAB 2	12								12
9	ESCOLA MUNICIPAL ERMELINDA DE LUCENDA BARBOSA					12				0
10	AVENIDA SÃO SEBASTIÃO	14								14
11	ESCOLA MUNICIPAL OLIVEIROS DE ANDRADE VASCONCELOS					14				0
1	BAIRRO SÃO JOSÉ		12							12
2	BAIRRO SÃO JOSÉ		15							27
3	BAIRRO SÃO JOSÉ		17							44
4	ESCOLA MUNICIPAL OLIVEIROS DE ANDRADE VASCONCELOS						44			0

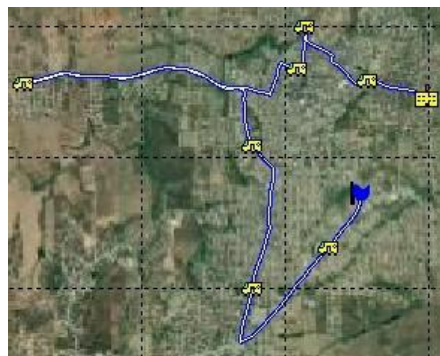
Km	HORÁRIO	Números de Alunos Transportados por Turno			
		Manhã	Tarde	Noite	Integral
73,30	MANHÃ/TARDE	44	44	0	0



Descrição da Rota

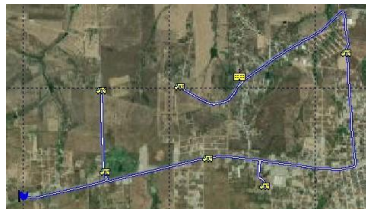
PTº	DESCRIÇÃO	Embarque				Desembarque				Total
		M	T	N	I	M	T	N	I	
1	PE 90	2								2
2	AVENIDA SÃO SEBASTIÃO	2								4
3	BAIRRO LAGOA NOVA	4								8
4	COMUNIDADE GANCHO DO GALO	3								11
5	COMUNIDADE DO JUCÁ FERRADO	8								19
6	PE 90	6								25
7	PE 90	6								31
8	VILA DO PADRE	5								36
9	LOTEAMENTO CHÁ DO MARINHEIRO	7								43
10	LOTEAMENTO CHÁ DO MARINHEIRO	1								44
11	CRECHE MUNICIPAL JOSEFA FRANCISCA DE CHAGAS AGUIAR					14				30
12	ESCOLA MUNICIPAL PADRE ANTONIO DE LIMA					17				13
13	ESCOLA MUNICIPAL MANOEL MATIAS DA SILVA					13				0
1	PE 90				9					9
2	AVENIDA SÃO SEBASTIÃO				1					10
3	BAIRRO LAGOA NOVA				2					12
4	COMUNIDADE GANCHO DO GALO				6					18
5	COMUNIDADE DO JUCÁ FERRADO				5					23
6	PE 90				2					25
7	PE 90				1					26
8	VILA DO PADRE				5					31
9	LOTEAMENTO CHÁ DO MARINHEIRO				3					34
10	LOTEAMENTO CHÁ DO MARINHEIRO				2					36
11	CRECHE MUNICIPAL JOSEFA FRANCISCA DE CHAGAS AGUIAR							15		21
12	ESCOLA MUNICIPAL PADRE ANTONIO DE LIMA							7		14
13	ESCOLA MUNICIPAL MANOEL MATIAS DA SILVA							14		0

Km	HORÁRIO	Números de Alunos Transportados por Turno			
		Manhã	Tarde	Noite	Integral
52,79	MANHÃ/INTEGRAL	44	0	0	36



	<b>MAPA GEOREFERENCIADO DE ROTA DO TRANSPORTE ESCOLAR</b>	<b>ROTA Nº</b>
		<b>8</b>

Descrição da Rota										
PTº	DESCRIÇÃO	Embarque				Desembarque				Total
		M	T	N	I	M	T	N	I	
1	PE 90	6								6
2	LOTEAMENTO CHÃ DO MARINHEIRO	2								8
3	LOTEAMENTO CHÃ DO MARINHEIRO	4								12
4	ESCOLA MUNICIPAL PADRE ANTONIO DE LIMA					7				5
5	ESCOLA MUNICIPAL MANOEL MATIAS DA SILVA					5				0
1	RUA CHÃ DO COUVE	12								12
2	ESCOLA MUNICIPAL MANOEL MATIAS DA SILVA					3				9
3	ESCOLA MUNICIPAL PADRE ANTONIO DE LIMA					5				4
4	CRECHE MUNICIPAL JOSEFA FRANCISCA DE CHAGAS AGUIAR					4				0
1	PE 90		5							5
2	SÍTIO LAGOA DO CHORO		7							12
3	SÍTIO LAGOA DO CHORO		3							15
4	PE 90		2							17
5	VILA DO PADRE		1							18
6	LOTEAMENTO CHÃ DO MARINHEIRO		4							22
7	RUA CHÃ DO COUVE		3							25
8	ESCOLA MUNICIPAL MANOEL MATIAS DA SILVA						25			0
1	PE 90				1					1
2	LOTEAMENTO CHÃ DO MARINHEIRO				1					2
3	LOTEAMENTO CHÃ DO MARINHEIRO				1					3
4	ESCOLA MUNICIPAL PADRE ANTONIO DE LIMA							1		2
5	ESCOLA MUNICIPAL MANOEL MATIAS DA SILVA							2		0
1	RUA CHÃ DO COUVE				5					5
2	ESCOLA MUNICIPAL MANOEL MATIAS DA SILVA							1		4
3	ESCOLA MUNICIPAL PADRE ANTONIO DE LIMA							3		1
4	CRECHE MUNICIPAL JOSEFA FRANCISCA DE CHAGAS AGUIAR							1		0
Km	HORÁRIO	Números de Alunos Transportados por Turno				Manhã	Tarde	Noite	Integral	
		27,11	MANHÃ/TARDE/INT	12	25					





**Descrição da Rota**

PTº	DESCRIÇÃO	Embarque				Desembarque				Total
		M	T	N	I	M	T	N	I	
1	SÍTIO CAPOEIRA DO MILHO	2								2
2	SÍTIO CACHOEIRA	5								7
3	SÍTIO NILOS	4								11
4	SÍTIO DUAS ESTRADAS	1								12
5	SÍTIO DUAS ESTRADAS	3								15
6	SÍTIO DUAS ESTRADAS	1								16
7	ESCOLA MUNICIPAL INTERMEDIÁRIA IGNACIA ALCANTARA DE VASCONCELOS					16				0
1	SÍTIO CAPOEIRA DO MILHO		5							5
2	SÍTIO CACHOEIRA		4							9
3	SÍTIO NILOS		1							10
4	SÍTIO DUAS ESTRADAS		6							16
5	SÍTIO DUAS ESTRADAS		3							19
6	SÍTIO DUAS ESTRADAS		2							21
7	ESCOLA MUNICIPAL INTERMEDIÁRIA IGNACIA ALCANTARA DE VASCONCELOS						21			0

Km	HORÁRIO	Números de Alunos Transportados por Turno			
		Manhã	Tarde	Noite	Integral
51,26	MANHÃ/TARDE	16	21	0	0



Descrição da Rota

PT°	DESCRIÇÃO	Embarque				Desembarque				Total
		M	T	N	I	M	T	N	I	
1	SÍTIO PIÕES	7								7
2	SÍTIO PIÕES	1								8
3	SÍTIO TAMANDUÁ DEBAIXO	5								13
4	SÍTIO TAMANDUÁ DEBAIXO	2								15
5	SÍTIO TAMANDUÁ DE CIMA	1								16
6	SÍTIO LAGOA DE FORA	4								20
7	POVOADO MALHADINHA	2								22
8	SÍTIO MALHADINHA	5								27
9	SÍTIO CHÊUS	1								28
10	ESCOLA MUNICIPAL INTERMEDIÁRIA IGNÁCIA ALCANTARA DE VASCONCELOS					28				0
1	SÍTIO PIÕES		6							6
2	SÍTIO PIÕES		2							8
3	SÍTIO TAMANDUÁ DEBAIXO		1							9
4	SÍTIO TAMANDUÁ DEBAIXO		2							11
5	SÍTIO TAMANDUÁ DE CIMA		2							13
6	SÍTIO LAGOA DE FORA		4							17
7	POVOADO MALHADINHA		3							20
8	SÍTIO MALHADINHA		3							23
9	SÍTIO CHÊUS		1							24
10	ESCOLA MUNICIPAL INTERMEDIÁRIA IGNÁCIA ALCANTARA DE VASCONCELOS						24			0

Km	HORÁRIO	Números de Alunos Transportados por Turno			
		Manhã	Tarde	Noite	Integral
55,28	MANHÃ/TARDE	28	24	0	0

