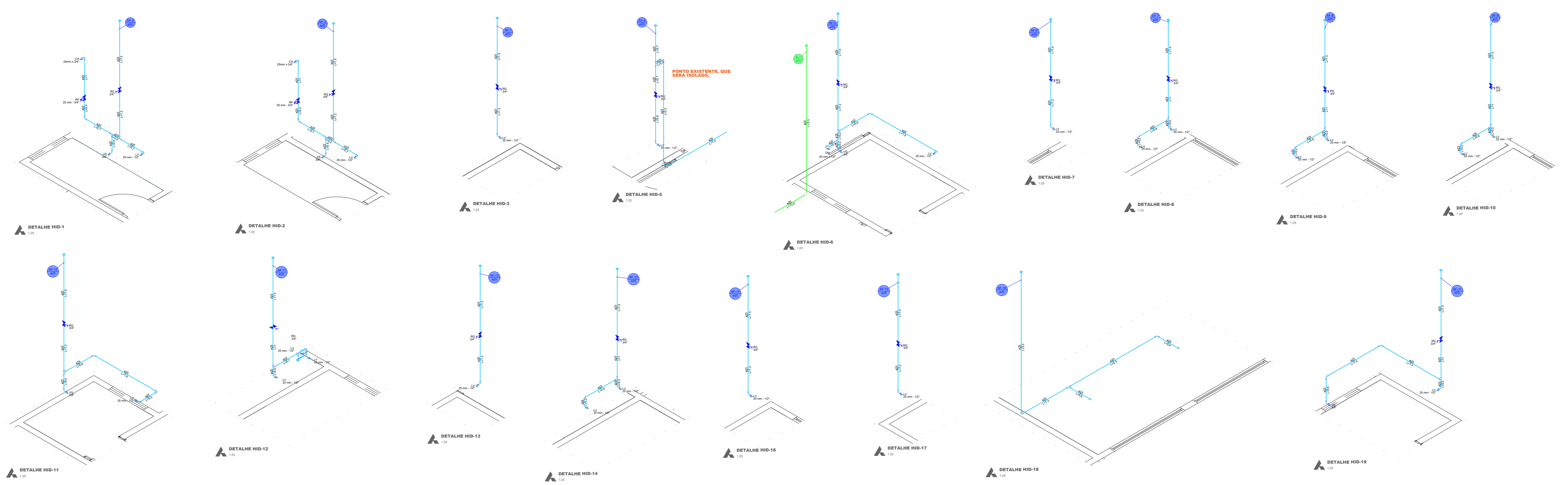


Legenda de condutas - TERREO

Água fria (blue line)

Alimentação (red line)

Nuvem de revisão (pink cloud)



Legenda - COBERTURA

Registro bruto gaveta ABNT c/PVC soldável

Legenda detalhada - COBERTURA

Registro bruto gaveta ABNT c/PVC soldável

Metais

Registro de gaveta bruto ABNT

1/2"

PVC rígido soldável

Adapt sold curto c/bucha-rosca p registro

50 mm - 1/2"

200

Lista de materiais - COBERTURA

Alimentação	PVC rígido soldável	
Adapt sold c/ flange fixo p c.x. d'água	50 mm - 1/2"	1 pc
Joelho 90° soldável	20 mm	2 pc
Torneira de bola	1/2"	1 pc
Tubos	20 mm	3,4 m
Água fria	Metais	
Registro de gaveta bruto ABNT	1/2"	1 pc
PVC rígido soldável	PVC rígido soldável	
Adapt sold c/ flange fixo p c.x. d'água	50 mm - 1/2"	1 pc
Adapt sold curto c/bucha-rosca p registro	50 mm - 1/2"	2 pc
Bucha de redução sold longa	50 mm - 25 mm	3 pc
Joelho 90° soldável	50 mm - 32 mm	2 pc
25 mm	25 mm	4 pc
32 mm	32 mm	3 pc
50 mm	50 mm	3 pc
Joelho de redução 90° soldável	32 mm - 25 mm	12 pc
Luva soldável	50 mm	5 pc
Tubos	20 mm	0,7 m
25 mm	25 mm	5,18 m
32 mm	32 mm	38,11 m
50 mm	50 mm	42,02 m
T6 90° soldável	25 mm	1 pc
32 mm	32 mm	2 pc
50 mm	50 mm	4 pc
T6 de redução 90° soldável	32 mm - 25 mm	3 pc
50 mm - 32 mm	50 mm - 32 mm	8 pc
Reservatório cilíndrico	Poliéstero	
1000 L		1 pc

Lista de materiais - TERREO

Alimentação	Hidrometro		
Caixa Hidrometro	25mm x 1/2"	1 pc	
Kit de hidrometro cavate	1"	1 pc	
Metais	Registro de esfera	1/2"	2 pc
Válvula de Esfera	1"	1 pc	
PVC misto soldável	Adaptador p/buco de polietileno	1/2"	1 pc
Colar de tomada em PVC	1/2"	1 pc	
PVC rígido soldável	Registro de gaveta c/ canopla cromada	3/4"	18 pc
Registro de pressão c/ canopla cromada	3/4"	2 pc	
PVC Acessorios	Engate flexivel cobre cromado com canopla	1/2 - 300m	6 pc
Engate flexivel plastico	1/2 - 300m	1 pc	
PVC misto soldável	Luva soldavel c/ rosca	25 mm - 3/4"	2 pc
PVC rígido soldável	Adapt sold curto c/bucha-rosca p registro	20 mm - 1/2"	2 pc
25 mm - 3/4"	Joelho 45° soldável	25 mm	1 pc
Joelho 90° soldável	25 mm	27 pc	
Tubos	25 mm	102,79 m	
18 90° soldável	25 mm	18 pc	
União soldável	25 mm	19 pc	
PVC soldável azul c/ bucha latão	Joelho 90° soldável com bucha de latão	25 mm - 3/4"	2 pc
Joelho de redução 90° soldável com bucha de latão	25 mm - 1/2"	33 pc	

Legenda das Indicações - TERREO

PE Banheiro com jelho de 90° - 25 mm - 1/2"

HIDROMETRO Hidrometro - cavate 1" c/ casa

TLR Tanque de lavar com jelho de 90° - 25 mm - 3/4"

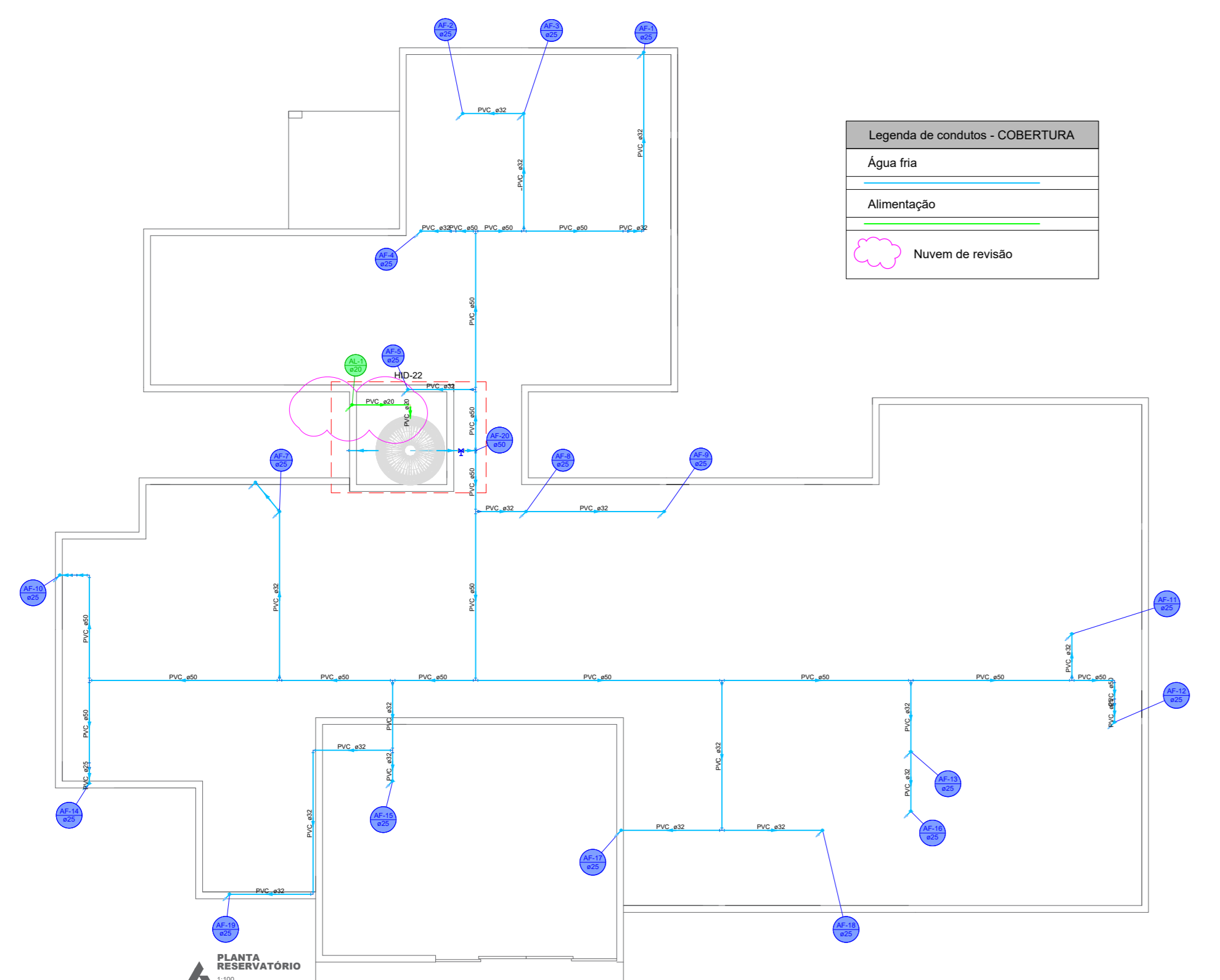
TJ Torneira de Jardim com jelho 90° - 20 mm x 1/2"

Legenda - TERREO

Alimentador Presal

Registro de Pressão com PVC soldável

Registro de gaveta c/canopla cromada c/PVC soldável

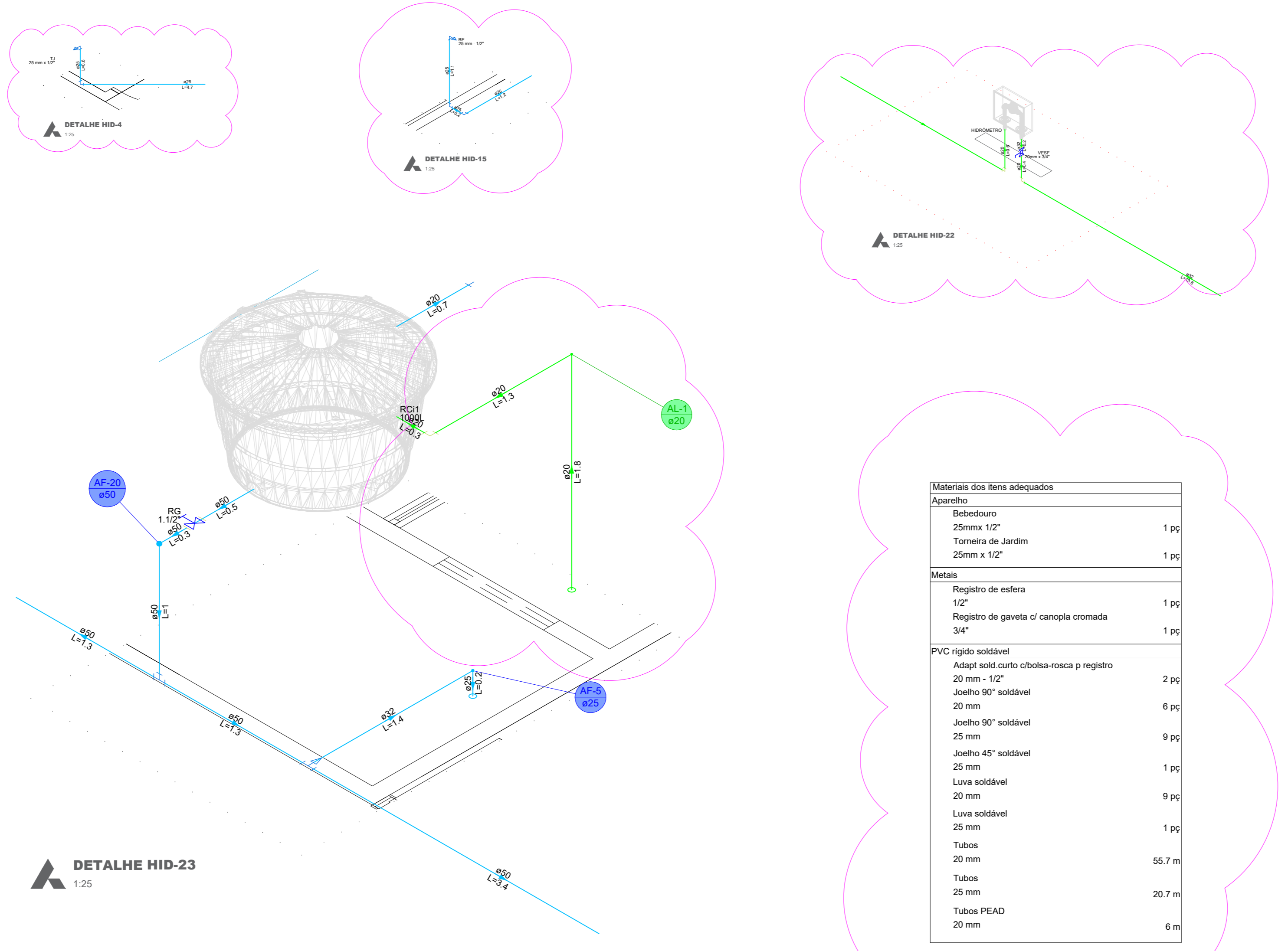


Legenda de condutas - COBERTURA

Água fria (blue line)

Alimentação (red line)

Nuvem de revisão (pink cloud)



Materiais dos Itens Adequados

Aparelho	Bebidouro	25mm x 1/2"	1 pc
Torneira de Jardim	25mm x 1/2"	1 pc	
Metais	Registro de esfera	1/2"	1 pc
Registro de gaveta c/ canopla cromada	3/4"	1 pc	
PVC rígido soldável	Adapt sold curto c/bucha-rosca p registro	20 mm - 1/2"	2 pc
Joelho 90° soldável	20 mm	6 pc	
Joelho 45° soldável	25 mm	9 pc	
Luva soldável	25 mm	1 pc	
Luva soldável	20 mm	9 pc	
Tubos	25 mm	1 pc	
Tubos	20 mm	55,7 m	
Tubos	25 mm	20,7 m	
Tubos PEAD	20 mm	6 m	

ALTURA DOS PONTOS HIDRÁULICOS

CH	CHUVEIRO	2,10m do piso
PK	LAVATORIO	0,60m do piso
LV	LAVATORIO	0,60m do piso
RG	REGISTRO DE GAVETA/ESFERA	1,80m do piso
RP	REGISTRO DE PRESSÃO	1,10m do piso
VS	VASO SANITÁRIO	0,20m do piso
TJ	TORNEIRA DE JARDIM	0,60m do piso
JR	JOELHO 90° C/ BUCHA DE LATÃO	mesmo no piso
TLR	TANQUE DE LAVAR ROUPA	0,60m do piso
BE	BEBEDOURO	0,60m do piso

NOTAS

01 - TODA A REDE DE DISTRIBUIÇÃO SERÁ EM PVC RÍGIDO COM JUNTA SOLDADA;

02 - O ALIMENTADOR PRESAL SERÁ DE PVC RÍGIDO C/ JUNTA SOLDADA E DIÂMETRO MÍNIMO DE 32mm (1");

03 - O RAMAL DE ALIMENTAÇÃO É DIMENSIONADO PELA VAZÃO MÁXIMA PROVÁVEL;

04 - TODOS OS PONTOS DE CONSUMO SERÃO DE 1/2", EXCETO INDICADOS;

05 - NÃO ACITAR, EM HIPÓTESE ALGUMA, A EMENDA DOS TUBOS COM BOLSAS, POR AQUECIMENTO PARA ALARGAMENTO DOS MESMOS;

06 - HÁ NUAVENS DE REVISÃO, O QUE REPRESENTA ELEMENTOS QUE NÃO EXISTIAM ANTERIORMENTE, E FORAM ACRESCENTADOS A FIM DE ATENDER AS EXIGÊNCIAS.



APROVAÇÃO:

PROJETO HIDRÁULICO - ADEQUAÇÃO

Endereço: RUA GOIÁS, QUADRA 12, APM-03, JARDIM MORRO SANTA BARBARA - PIRENÓPOLIS - GO - CEP: 72864-586

Proprietário: **IVALDO ANTÔNIO DE MELO**
PREFEITO MUNICIPAL DE PIRENÓPOLIS

FUNDO MUNICIPAL DE SAÚDE DE PIRENÓPOLIS
CNPJ: 11.409.678/0001-49

Autor de projeto: **ENGF CIVIL ISABELA AMORIM MARTINS**
CREA: 1021561096/DGO

Revisão de Projeto hidráulico de Unidade Básica de Saúde

Conteúdo:	Áreas:	Folha:
Planta-baixa Térreo	Área da edificação: 350,17m²	1/1
Planta-baixa Reservatório		Escala:
Detalhes		Indicada
Detalhe Barrilete		Data:
Legendas		Jan/2020
Lista de Indicações		Desenho:
Lista de Materiais		Isabela Martins