

RELAÇÃO DO AÇO

AÇO	N	DIAM (mm)	QUANT	C.UNIT (cm)	C.TOTAL (cm)
CA60	1	5.0	726	55	39900
CA60	2	5.0	2	230	460
CA60	3	5.0	2	232	464
CA60	4	5.0	2	313	626
CA50	5	5.0	51	77	3927
CA50	6	8.0	2	1032	2164
CA50	7	8.0	1	967	1934
CA50	8	8.0	1	168	336
CA50	9	8.0	2	310	620
CA50	10	8.0	1	888	1776
CA50	11	8.0	1	155	310
CA50	12	8.0	1	379	758
CA50	13	8.0	1	397	794
CA50	14	8.0	1	394	788
CA50	15	8.0	1	416	832
CA50	16	8.0	1	1189	2378
CA50	17	8.0	1	886	1772
CA50	18	8.0	1	303	606
CA50	19	8.0	1	1188	2376
CA50	20	8.0	1	1117	2234
CA50	21	8.0	1	157	314
CA50	22	8.0	1	725	1450
CA50	23	8.0	1	747	1494
CA50	24	8.0	1	251	504
CA50	25	8.0	1	261	522
CA50	26	8.0	1	245	490
CA50	27	8.0	1	267	534
CA50	28	8.0	1	488	976
CA50	29	8.0	1	510	1020

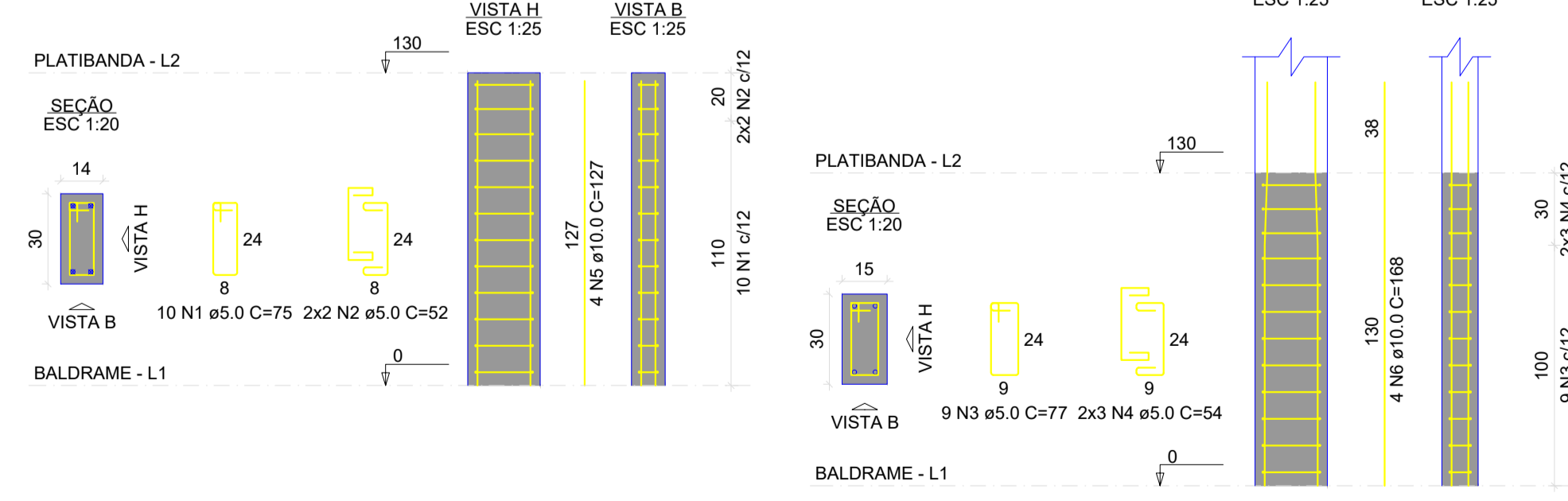
RESUMO DO AÇO

AÇO	DIAM (mm)	C.TOTAL (m)	PESO + 10% (kg)
CA50	8.0	275.8	119.8
CA60	5.0	450.8	76.4
PESO TOTAL (kg)			196.2
CA50		119.8	76.4
CA60			

Volume de concreto (C-25) = 1.93 m³
Área de forma = 35.03 m²

P1=P2=P5=P8=P9=P10=P11=P12=P13=P14=
=P15=P16=P17=P18=P19=P20

P3=P4=P6=P7



RELAÇÃO DO AÇO

AÇO	N	DIAM (mm)	QUANT	C.UNIT (cm)	C.TOTAL (cm)
CA60	1	5.0	160	75	12000
CA60	2	5.0	64	52	3328
CA60	3	5.0	36	77	2772
CA50	4	5.0	24	54	1296
CA50	5	10.0	64	127	8128
CA50	6	10.0	16	168	2688

RESUMO DO AÇO

AÇO	DIAM (mm)	C.TOTAL (m)	PESO + 10% (kg)
CA50	10.0	108.2	73.4
CA60	5.0	194	32.9
PESO TOTAL (kg)			106.3
CA50		73.4	45.8
CA60		32.9	17.5

Volume de concreto (C-25) = 1.11 m³
Área de forma = 22.98 m²

PROJETO ESTRUTURAL

ENDEREÇO: AVENIDA PADRE JOÃO SAINT CLAIR, ESQ. C/ RUA ALUÍSIO AÉCIO GOMIDE S/N-CENTRO-PALMELO-GOIS CEP 75210-000

PROPRIETÁRIO: PREFEITURA MUNICIPAL DE PALMELO

AUTOR DO PROJ.: ENG. CIVIL LORENA FATIMA SILVA CREA: 25.178/D-GO

REFORMA E ADEQUAÇÃO NO CRAS EM PALMELO-GO

	CONTEÚDO:	ESCALA	DATA
	<h1>Platibanda</h1>	INDICADA	JAN/2026
		FOLHA	PRANCHA:
		REVISÃO	2/4