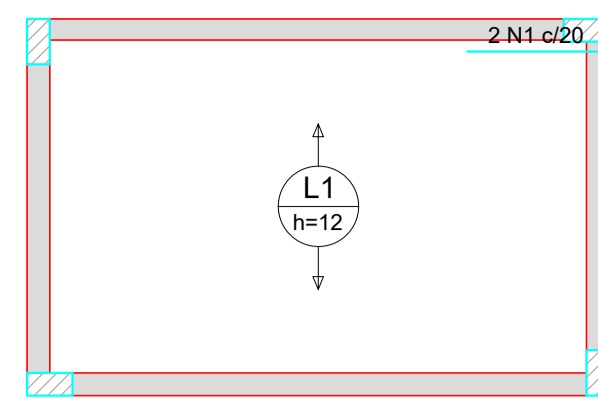
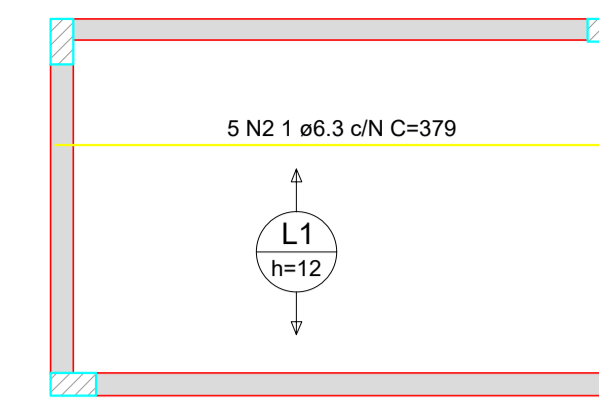


ARMAÇÃO NEGATIVA DAS LAJES DO PAVIMENTO PLATIBANDA (EIXO X)



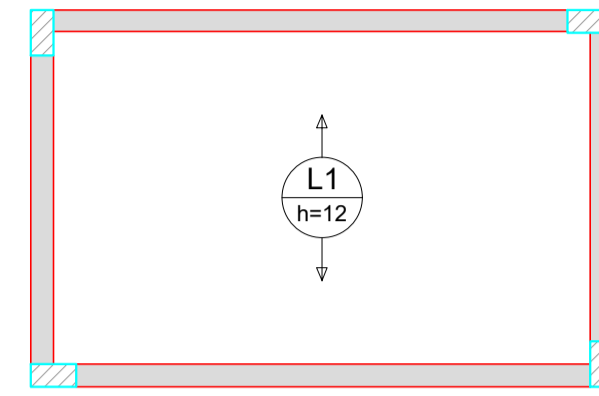
Escala 1:50

ARMAÇÃO POSITIVA DAS LAJES DO PAVIMENTO PLATIBANDA (EIXO X)



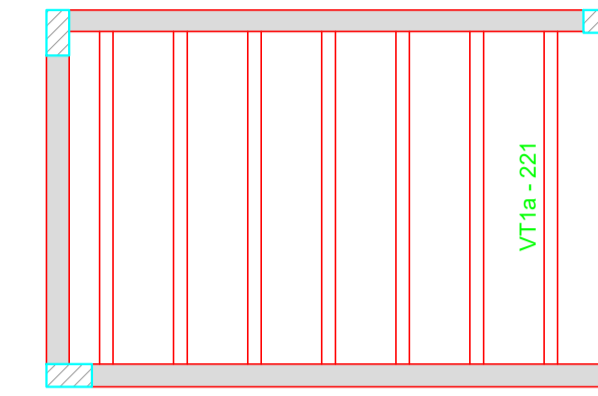
Escala 1:50

ARMAÇÃO POSITIVA DAS LAJES DO PAVIMENTO PLATIBANDA (EIXO Y)

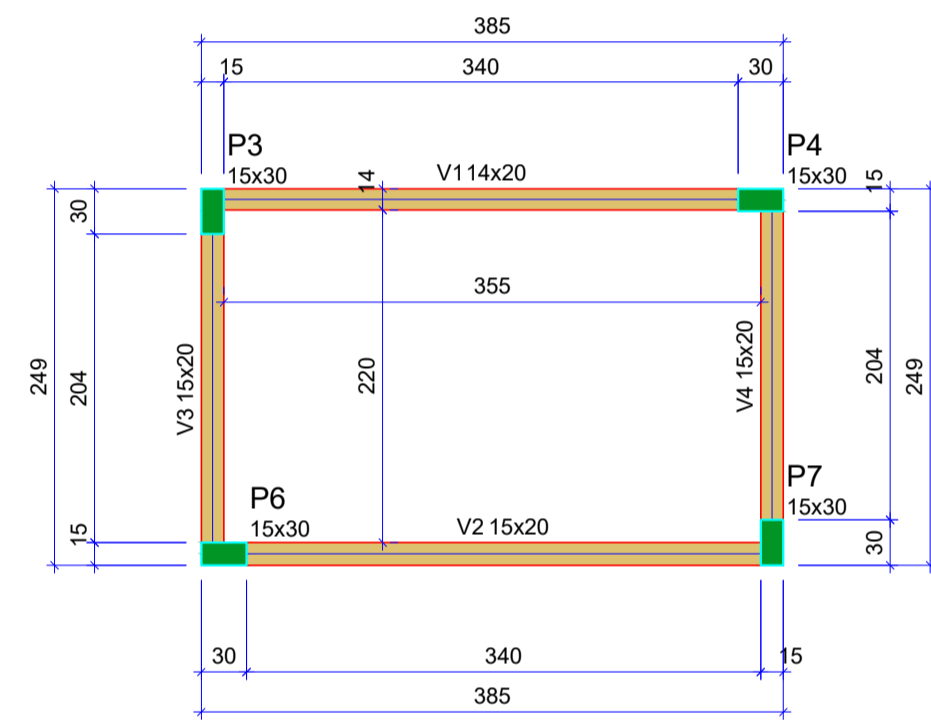


Escala 1:50

PLANTA DE VIGOTAS PRÉ-MOLDADAS



Escala 1:50



FORMA DO PAVIMENTO CAIXA

Escala 1:50

Vigas			
Nome	Seção (cm)	Elevação (cm)	Nível (cm)
V1	14x20	0	304
V2	15x20	0	304
V3	15x20	0	304
V4	15x20	0	304

Características dos materiais	
fck (kgf/cm²)	Ecs (kgf/cm²)
250	241500

Dimensão máxima do agregado = 19 mm

Pilares			
Nome	Seção (cm)	Elevação (cm)	Nível (cm)
P3	15x30	0	304
P4	15x30	0	304
P6	15x30	0	304
P7	15x30	0	304

Legenda dos pilares	
■	Pilar que morre

Legenda das vigas e paredes	
■	Viga

RELAÇÃO DO AÇO					
Negativos X			Positivos X		
AÇO	N	DIAM (mm)	QUANT	C.UNIT (cm)	C.TOTAL (cm)
CA50	1	5.0	2	91	182
CA50	2	6.3	5	279	1895

RESUMO DO AÇO			
AÇO	DIAM (mm)	C.TOTAL (m)	PESO + 10% (kg)
CA50	6.3	18.9	5.1
CA60	5.0	1.8	0.3
PESO TOTAL (kg)			
CA50	5.1		
CA60	0.3		

Volume de concreto (C-25) = 0.46 m³
Área de forma = 0.00 m²

PROJETO ESTRUTURAL

ENDEREÇO: AVENIDA PADRE JOÃO SAINT CLAIR, ESQ. C/ RUA ALUÍSIO AÉCIO GOMIDE S/N-CENTRO-PALMELO-GOÍAS CEP 75210-000

PROPRIETÁRIO: PREFEITURA MUNICIPAL DE PALMELO

AUTOR DO PROJ.: ENG. CIVIL LORENA FATIMA SILVA CREA: 25.178/D-GO

REFORMA E ADEQUAÇÃO NO CRAS EM PALMELO-GO

	CONTEÚDO:	ESCALA	DATA
	<h1>Caixa</h1>	INDICADA	JAN/2026
		FOLHA	PRANCHA:
		A-1	3/4
	REVISÃO		
	00		