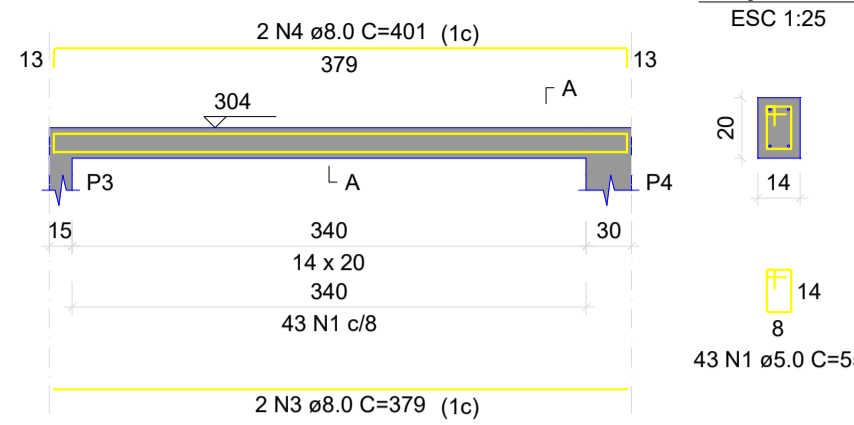
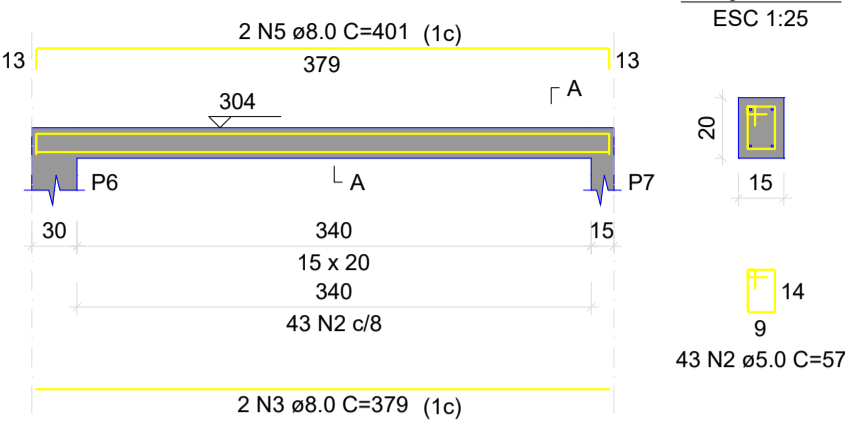


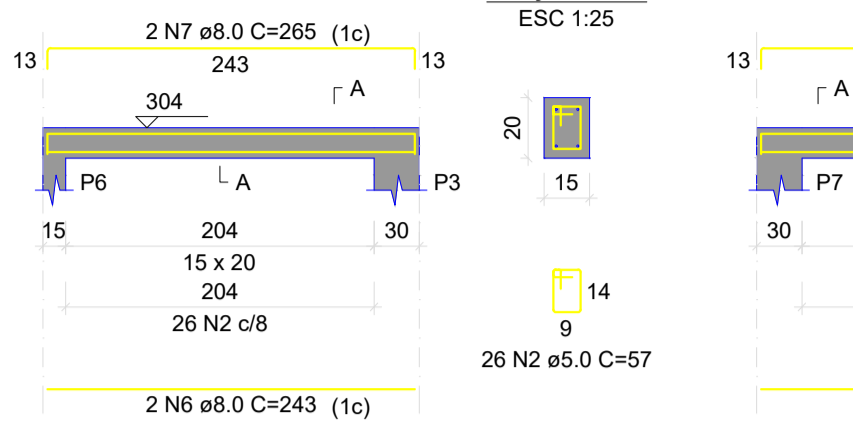
V1  
ESC 1:50



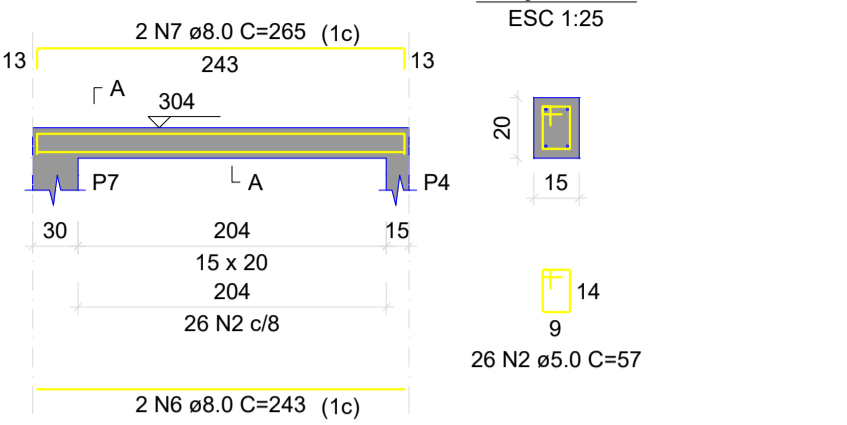
V2  
ESC 1:50



V3  
ESC 1:50



V4  
ESC 1:50



RELAÇÃO DO AÇO

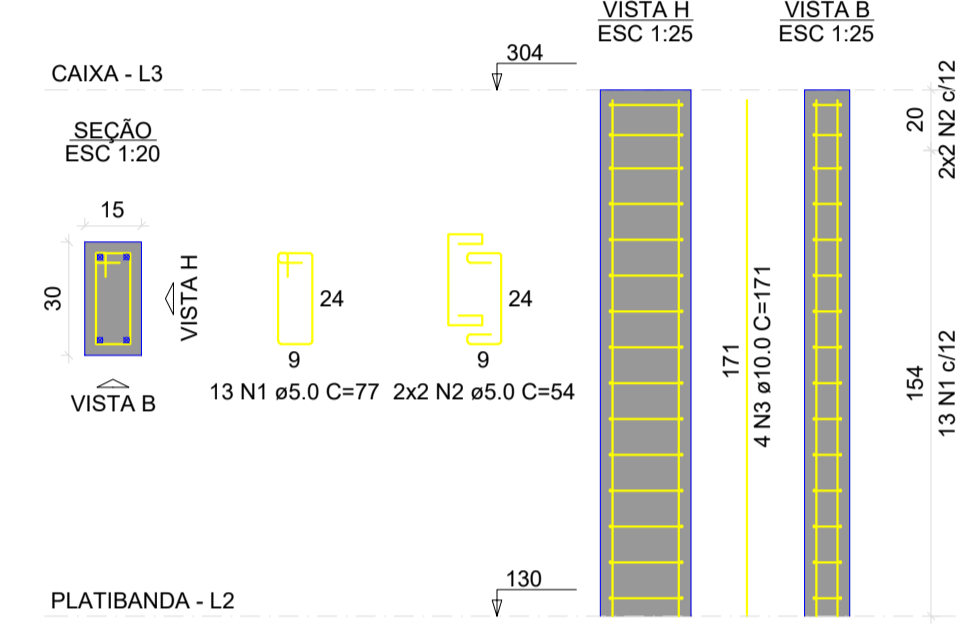
AÇO	N	DIAM (mm)	QUANT	C.UNIT (cm)	C.TOTAL (cm)
CA60	1	5.0	43	55	2365
CA60	2	5.0	95	57	5415
CA50	3	8.0	4	379	1516
CA60	4	8.0	2	401	802
CA60	5	8.0	2	401	802
CA60	6	8.0	4	243	972
CA60	7	8.0	4	205	1060

RESUMO DO AÇO

AÇO	DIAM (mm)	C.TOTAL (m)	PESO + 10% (kg)
CA50	8.0	51.5	22.4
CA60	5.0	77.8	15.2
PESO TOTAL (kg)			
CA50		22.4	
CA60		13.2	

Volume de concreto (C-25) = 0.32 m³  
Área de forma = 5.95 m²

P3=P4=P6=P7



RELAÇÃO DO AÇO

AÇO	N	DIAM (mm)	QUANT	C.UNIT (cm)	C.TOTAL (cm)
CA60	1	5.0	52	77	4004
CA60	2	5.0	16	54	864
CA50	3	10.0	16	171	2736

RESUMO DO AÇO

AÇO	DIAM (mm)	C.TOTAL (m)	PESO + 10% (kg)
CA50	10.0	27.4	18.6
CA60	5.0	46.7	8.3
PESO TOTAL (kg)			
CA50		18.6	
CA60		8.3	

Volume de concreto (C-25) = 0.31 m³  
Área de forma = 6.26 m²

# PROJETO ESTRUTURAL

ENDEREÇO: AVENIDA PADRE JOÃO SAINT CLAIR, ESQ. C/ RUA ALUÍSIO AÉCIO GOMIDE S/N-CENTRO-PALMELO-GOÍÁS CEP 75210-000

PROPRIETÁRIO: PREFEITURA MUNICIPAL DE PALMELO

AUTOR DO PROJ.: ENG. CIVIL LORENA FATIMA SILVA CREA: 25.178/D-GO

## REFORMA E ADEQUAÇÃO NO CRAS EM PALMELO-GO

	CONTEÚDO:	ESCALA	DATA
	<h1>Caixa</h1>	INDICADA	JAN/2026
		FOLHA	PRANCHA:
		A-1	4/4
	REVISÃO		
	00		