

TAG	DESCRIÇÃO	FABRICANTE	MODELO	UNIDADES EXTERNAS	GÁS	PONTO DE FORÇA	PESO	OBSERVAÇÃO
UE-01	UNIDADE CONDENSADORA VRF DE 12 HP - TRV ULTRA	TRANE OU EQUIVALENTE	47VW115E02000A	114.300 Btu/h	R-410A	9,23 kW	180V/31/300H	227 kg
UE-02	UNIDADE CONDENSADORA VRF DE 12 HP - TRV ULTRA	TRANE OU EQUIVALENTE	47VW115E02000A	114.300 Btu/h	R-410A	9,23 kW	180V/31/300H	227 kg
UE-03	UNIDADE CONDENSADORA VRF DE 12 HP - TRV ULTRA	TRANE OU EQUIVALENTE	47VW115E02000A	114.300 Btu/h	R-410A	9,23 kW	180V/31/300H	227 kg

EQUIPAMENTO	FABRICANTE	MODELO	CAPACIDADE	UL	LG	PESO V.P.	PESO CND.	PONTO DE FORÇA
SPLIT FLO-TYPE INVERTER	TRANE OU EQUIVALENTE	47VW115E02000A / 47VW115E02000A	24.000 BTU/h	Ø 3/8"	Ø 3/8"	33,50 kg	42,00 kg	2,10 kW / 220V/31/300H
SPLIT HI-WALL INVERTER	TRANE OU EQUIVALENTE	47VW115E02000A / 47VW115E02000A	12.000 BTU/h	Ø 1/2"	Ø 1/2"	8,30 kg	10,90 kg	1,10 kW / 220V/31/300H
SPLIT HI-WALL INVERTER	TRANE OU EQUIVALENTE	47VW115E02000A / 47VW115E02000A	6.000 BTU/h	Ø 1/4"	Ø 3/8"	8,10 kg	21,00 kg	0,63 kW / 220V/31/300H

TAG	DESCRIÇÃO	FABRICANTE	CAP. TOTAL	CAP. SÉN.	INQUF	TAE	RET	FABRQ	PONTO DE FORÇA	PESO	OBSERVAÇÃO
UI-01	FANCOILETE HOSPITALAR MOD. SLM02	TRANE OU EQUIVALENTE	0,7 TR	0,6 TR	465 m³/h	85 m³/h	380 m³/h	G4-F8	2,74 kW	220V/31/300H	-
UI-02	FANCOILETE HOSPITALAR MOD. SLM02	TRANE OU EQUIVALENTE	0,8 TR	0,6 TR	495 m³/h	85 m³/h	420 m³/h	G4-F8	2,74 kW	220V/31/300H	-
UI-03	FANCOILETE HOSPITALAR MOD. SLM02	TRANE OU EQUIVALENTE	0,7 TR	0,6 TR	465 m³/h	85 m³/h	380 m³/h	G4-F8	2,74 kW	220V/31/300H	-
UI-04	FANCOILETE HOSPITALAR MOD. SLM02	TRANE OU EQUIVALENTE	0,7 TR	0,6 TR	465 m³/h	85 m³/h	380 m³/h	G4-F8	2,74 kW	220V/31/300H	-
UI-05	FANCOILETE HOSPITALAR MOD. SLM02	TRANE OU EQUIVALENTE	0,7 TR	0,6 TR	465 m³/h	85 m³/h	380 m³/h	G4-F8	2,74 kW	220V/31/300H	-
UI-06	FANCOILETE HOSPITALAR MOD. SLM02	TRANE OU EQUIVALENTE	0,7 TR	0,6 TR	465 m³/h	85 m³/h	380 m³/h	G4-F8	2,74 kW	220V/31/300H	-
UI-07	FANCOILETE HOSPITALAR MOD. SLM02	TRANE OU EQUIVALENTE	0,7 TR	0,6 TR	465 m³/h	85 m³/h	380 m³/h	G4-F8	2,74 kW	220V/31/300H	-
UI-08	FANCOILETE HOSPITALAR MOD. SLM02	TRANE OU EQUIVALENTE	0,7 TR	0,6 TR	465 m³/h	85 m³/h	380 m³/h	G4-F8	2,74 kW	220V/31/300H	-
UI-09	FANCOILETE HOSPITALAR MOD. SLM02	TRANE OU EQUIVALENTE	0,7 TR	0,6 TR	465 m³/h	85 m³/h	380 m³/h	G4-F8	2,74 kW	220V/31/300H	-
UI-10	FANCOILETE HOSPITALAR MOD. SLM02	TRANE OU EQUIVALENTE	0,7 TR	0,6 TR	465 m³/h	85 m³/h	380 m³/h	G4-F8	2,74 kW	220V/31/300H	-
UI-11	FANCOILETE HOSPITALAR MOD. SLM02	TRANE OU EQUIVALENTE	0,7 TR	0,6 TR	465 m³/h	85 m³/h	380 m³/h	G4-F8	2,74 kW	220V/31/300H	-
UI-12	FANCOILETE HOSPITALAR MOD. SLM02	TRANE OU EQUIVALENTE	0,7 TR	0,6 TR	465 m³/h	85 m³/h	380 m³/h	G4-F8	2,74 kW	220V/31/300H	-
UI-13	FANCOILETE HOSPITALAR MOD. SLM02	TRANE OU EQUIVALENTE	0,7 TR	0,6 TR	465 m³/h	85 m³/h	380 m³/h	G4-F8	2,74 kW	220V/31/300H	-
UI-14	FANCOILETE HOSPITALAR MOD. SLM02	TRANE OU EQUIVALENTE	0,7 TR	0,6 TR	465 m³/h	85 m³/h	380 m³/h	G4-F8	2,74 kW	220V/31/300H	-

TAG	DESCRIÇÃO	FABRICANTE	MODELO	CAPACIDADE	UL	LG	PESO V.P.	PESO CND.	PONTO DE FORÇA
EV-01	GABINETE DE VENTILAÇÃO BRT 250	BERLNERLIFT OU EQUIVALENTE	2.100 m³/h	30 mmCA	G4-F8	1,10 kW	380V/31/300H	-	-
EV-02	GABINETE DE VENTILAÇÃO BRT 150	BERLNERLIFT OU EQUIVALENTE	995 m³/h	25 mmCA	G4-F8	0,23 kW	380V/31/300H	-	-
EV-03	GABINETE DE VENTILAÇÃO BRT 500	BERLNERLIFT OU EQUIVALENTE	3.800 m³/h	25 mmCA	G4-F8	0,23 kW	380V/31/300H	-	-
VE-01	VENTILADOR PLANE - MAXX 150 + FILTRO 150	SIFLUX OU EQUIVALENTE	270 m³/h	15 mmCA	N/A	0,08 kW	220V/31/300H	-	-
EA-01	EXAUSTOR PLANE - MAXX 125	SIFLUX OU EQUIVALENTE	170 m³/h	15 mmCA	N/A	0,08 kW	220V/31/300H	-	-
EA-02	EXAUSTOR PLANE - MAXX 125	SIFLUX OU EQUIVALENTE	170 m³/h	15 mmCA	N/A	0,08 kW	220V/31/300H	-	-
EA-03	EXAUSTOR PLANE - MAXX 125	SIFLUX OU EQUIVALENTE	170 m³/h	15 mmCA	N/A	0,08 kW	220V/31/300H	-	-
EA-04	EXAUSTOR PLANE - MAXX 125	SIFLUX OU EQUIVALENTE	170 m³/h	15 mmCA	N/A	0,08 kW	220V/31/300H	-	-
EA-05	EXAUSTOR PLANE - MAXX 125	SIFLUX OU EQUIVALENTE	170 m³/h	15 mmCA	N/A	0,08 kW	220V/31/300H	-	-
EA-06	EXAUSTOR PLANE - MAXX 125	SIFLUX OU EQUIVALENTE	170 m³/h	15 mmCA	N/A	0,08 kW	220V/31/300H	-	-
EA-07	EXAUSTOR PLANE - MAXX 125	SIFLUX OU EQUIVALENTE	170 m³/h	15 mmCA	N/A	0,08 kW	220V/31/300H	-	-
EA-08	EXAUSTOR PLANE - MAXX 125	SIFLUX OU EQUIVALENTE	170 m³/h	15 mmCA	N/A	0,08 kW	220V/31/300H	-	-
EA-09	EXAUSTOR PLANE - MAXX 125	SIFLUX OU EQUIVALENTE	170 m³/h	15 mmCA	N/A	0,08 kW	220V/31/300H	-	-
EA-10	EXAUSTOR PLANE - MAXX 125	SIFLUX OU EQUIVALENTE	170 m³/h	15 mmCA	N/A	0,08 kW	220V/31/300H	-	-
EA-11	EXAUSTOR PLANE - MAXX 125	SIFLUX OU EQUIVALENTE	170 m³/h	15 mmCA	N/A	0,08 kW	220V/31/300H	-	-

DIAGRAMA DE INTERLIGAÇÃO FRIGORIGENA

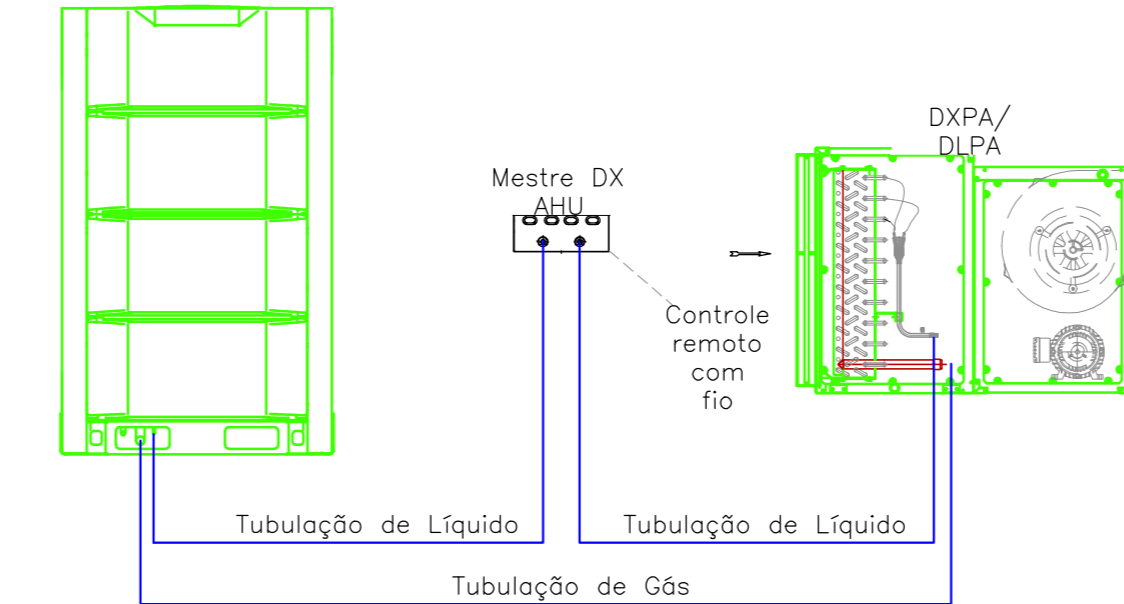
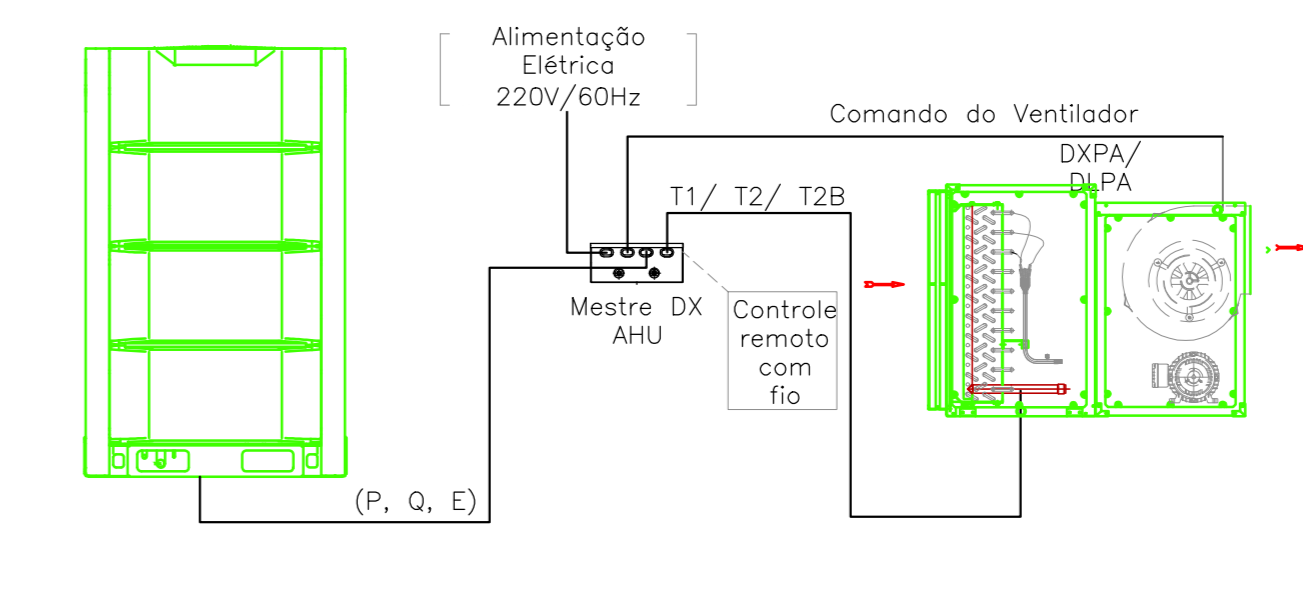
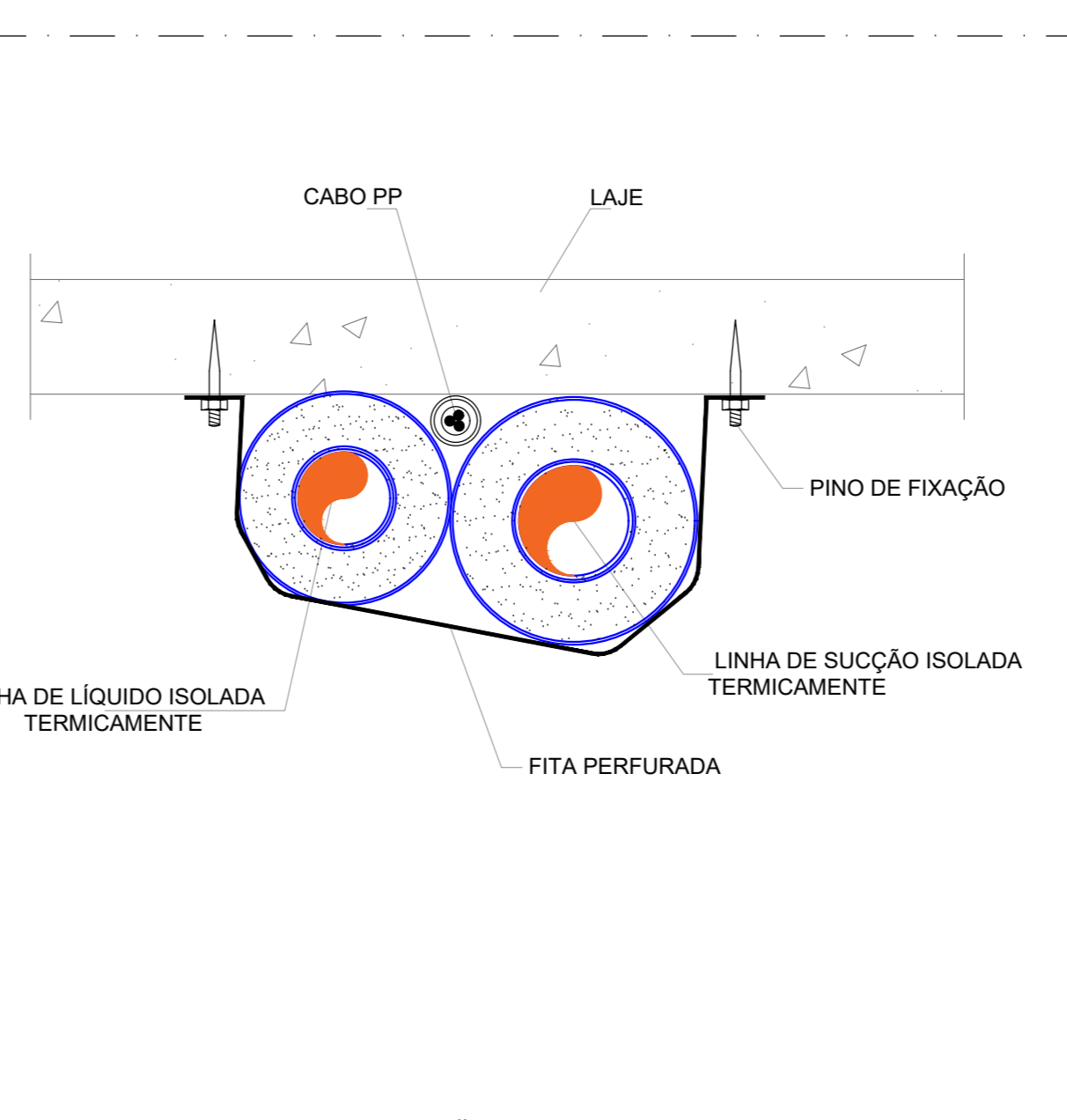


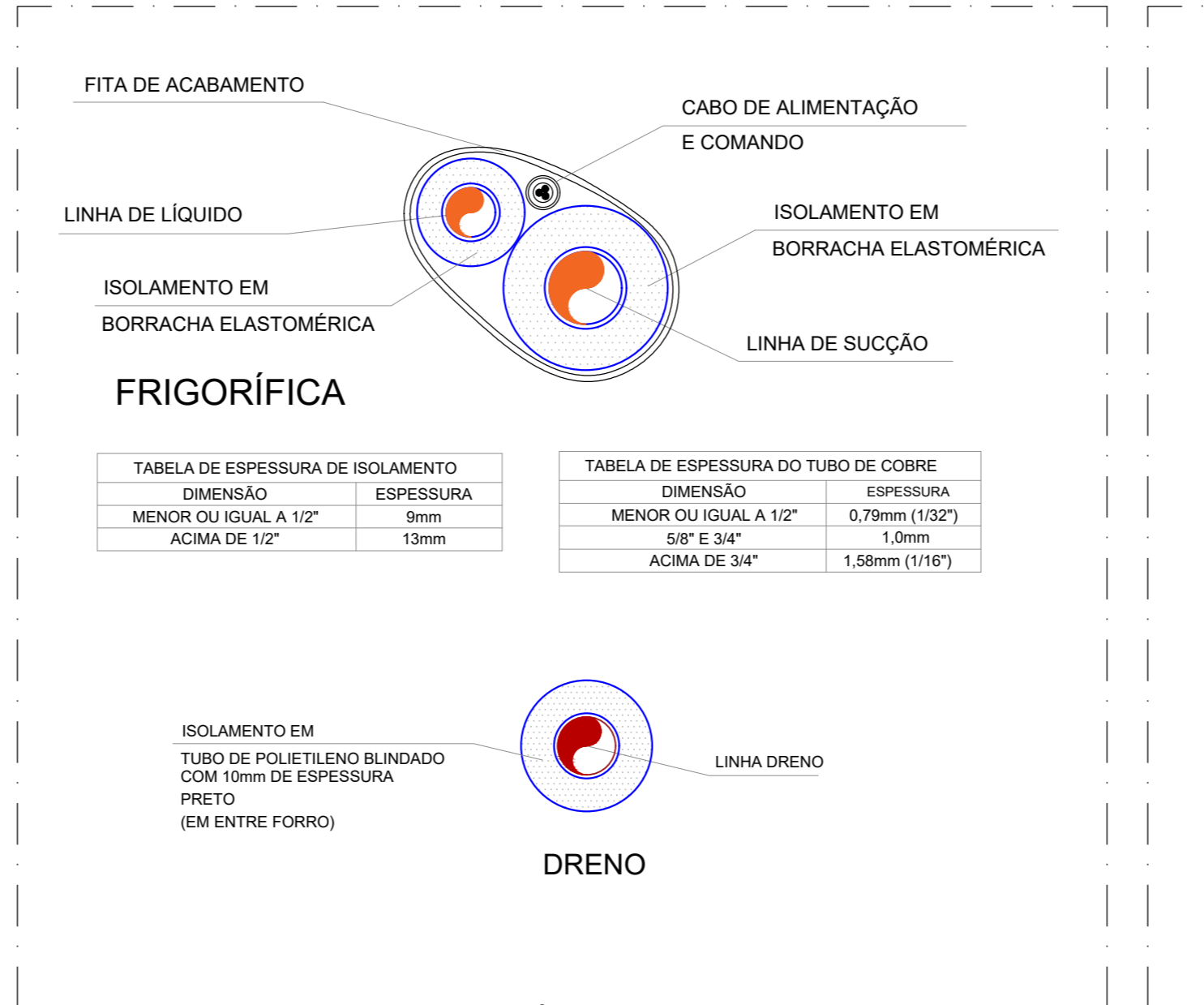
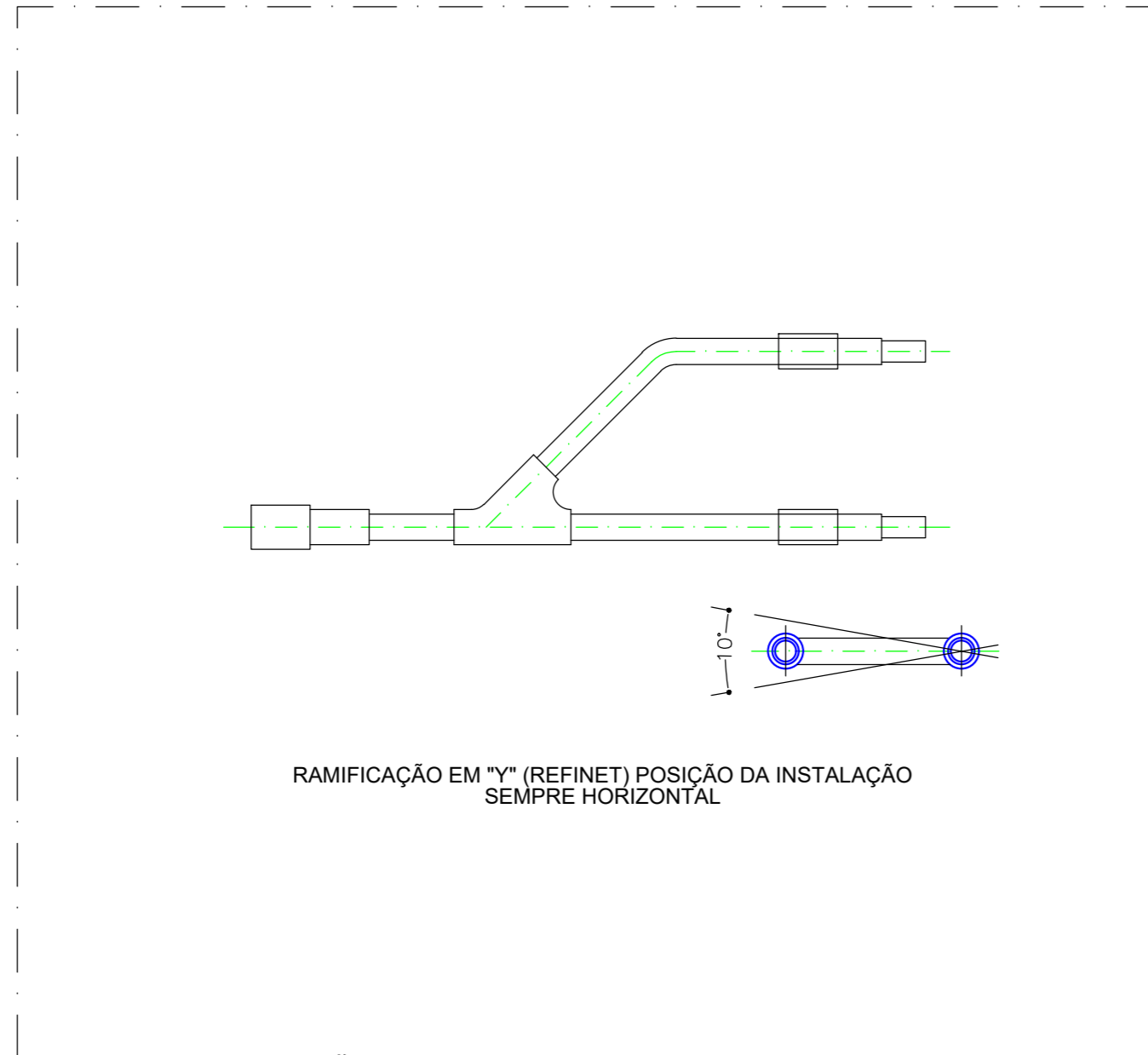
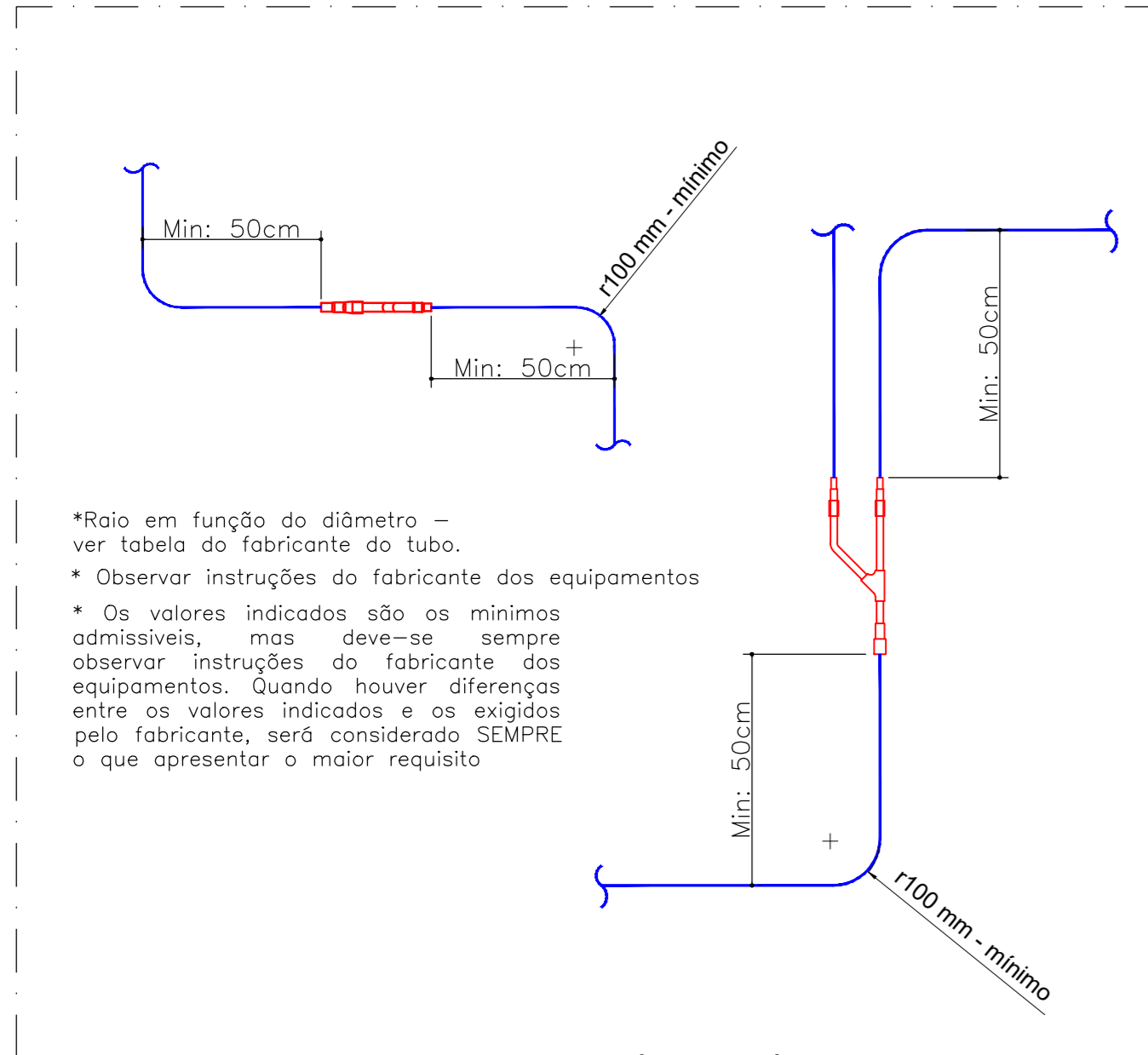
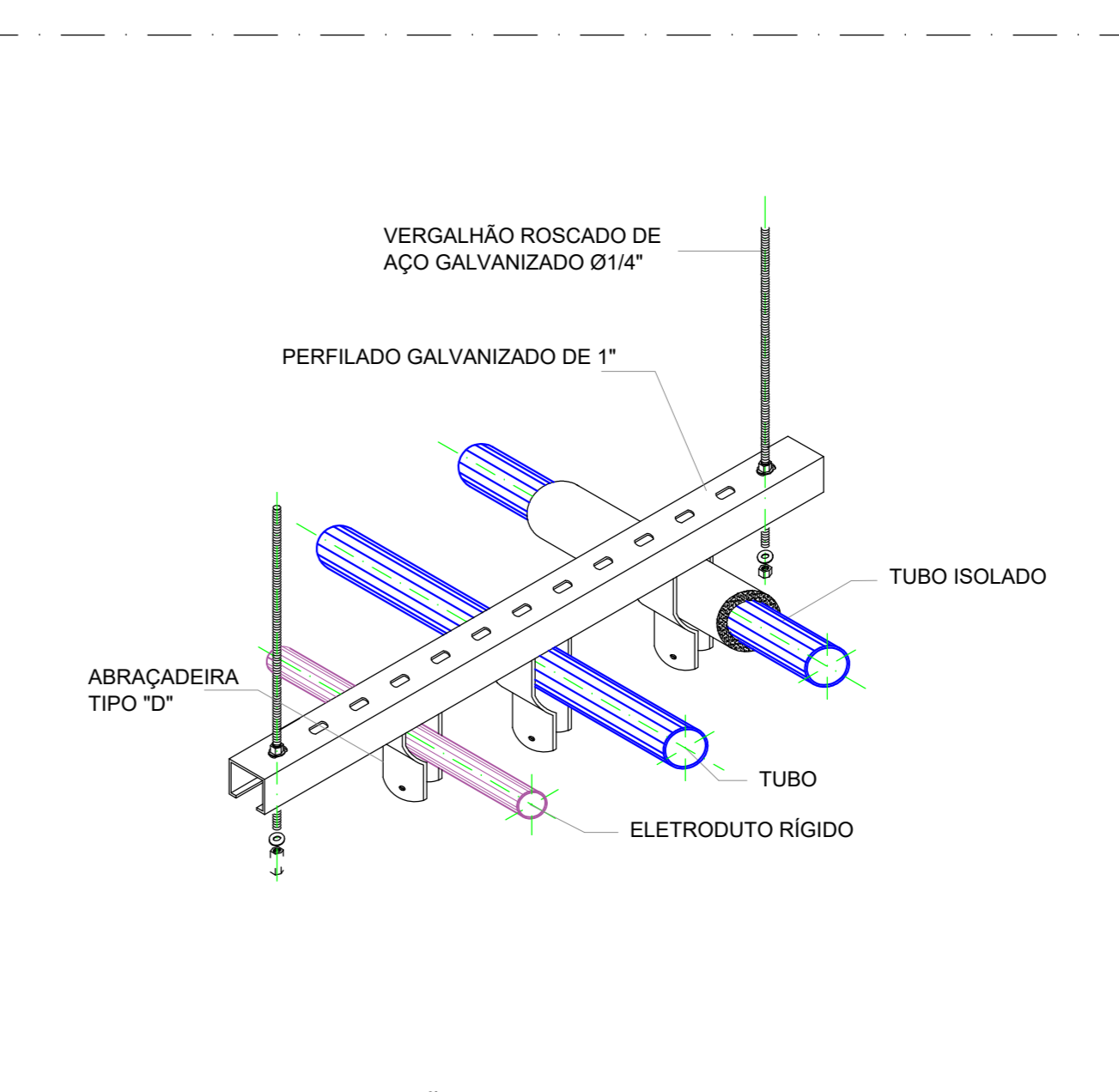
DIAGRAMA ELÉTRICO PARA DX/OL 05 A 07



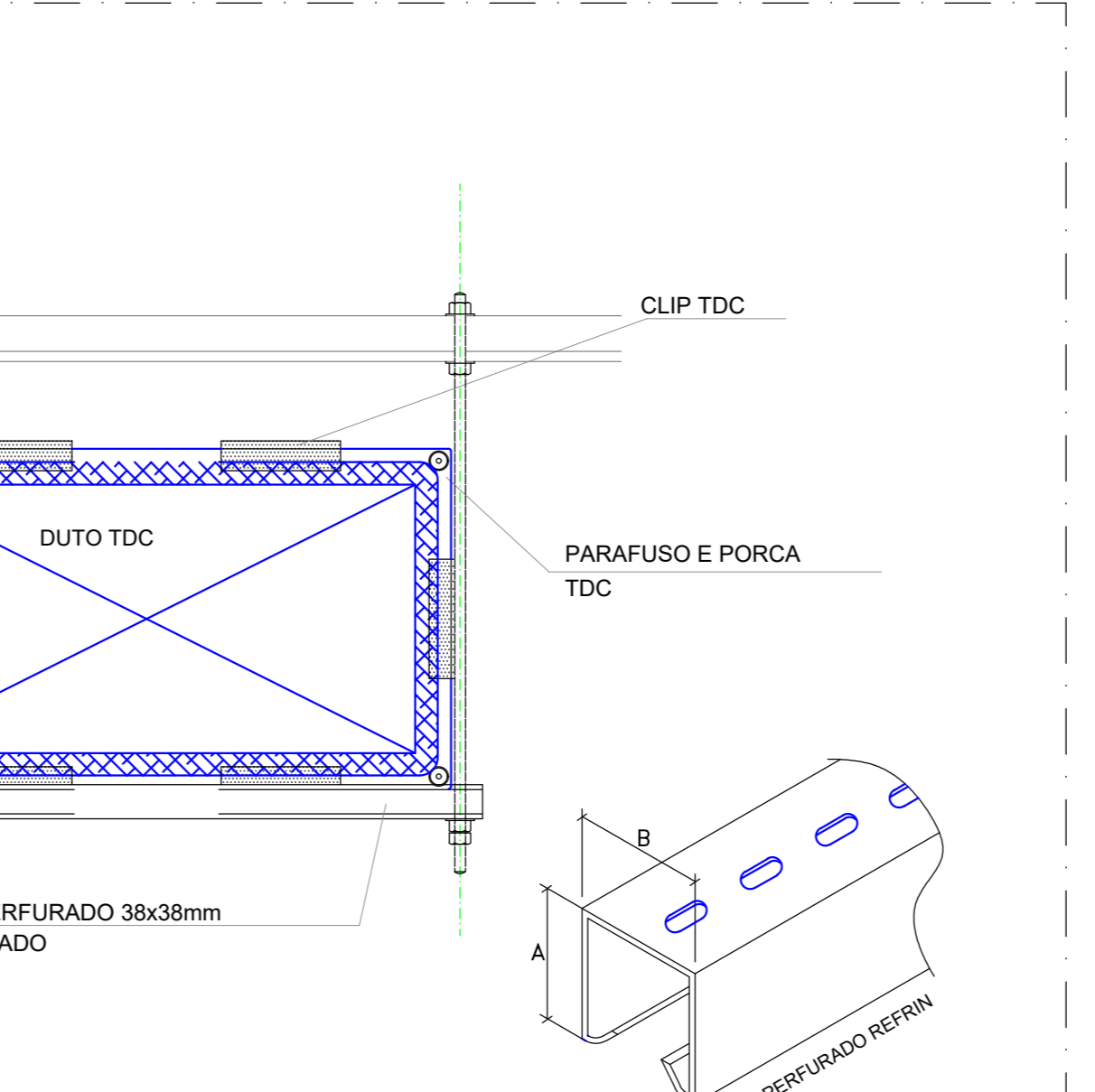
DETALHE DE MONTAGEM DO KIT VÁLVULA (AHU) MODELO DE ATÉ 7 TR SEM ESCALA



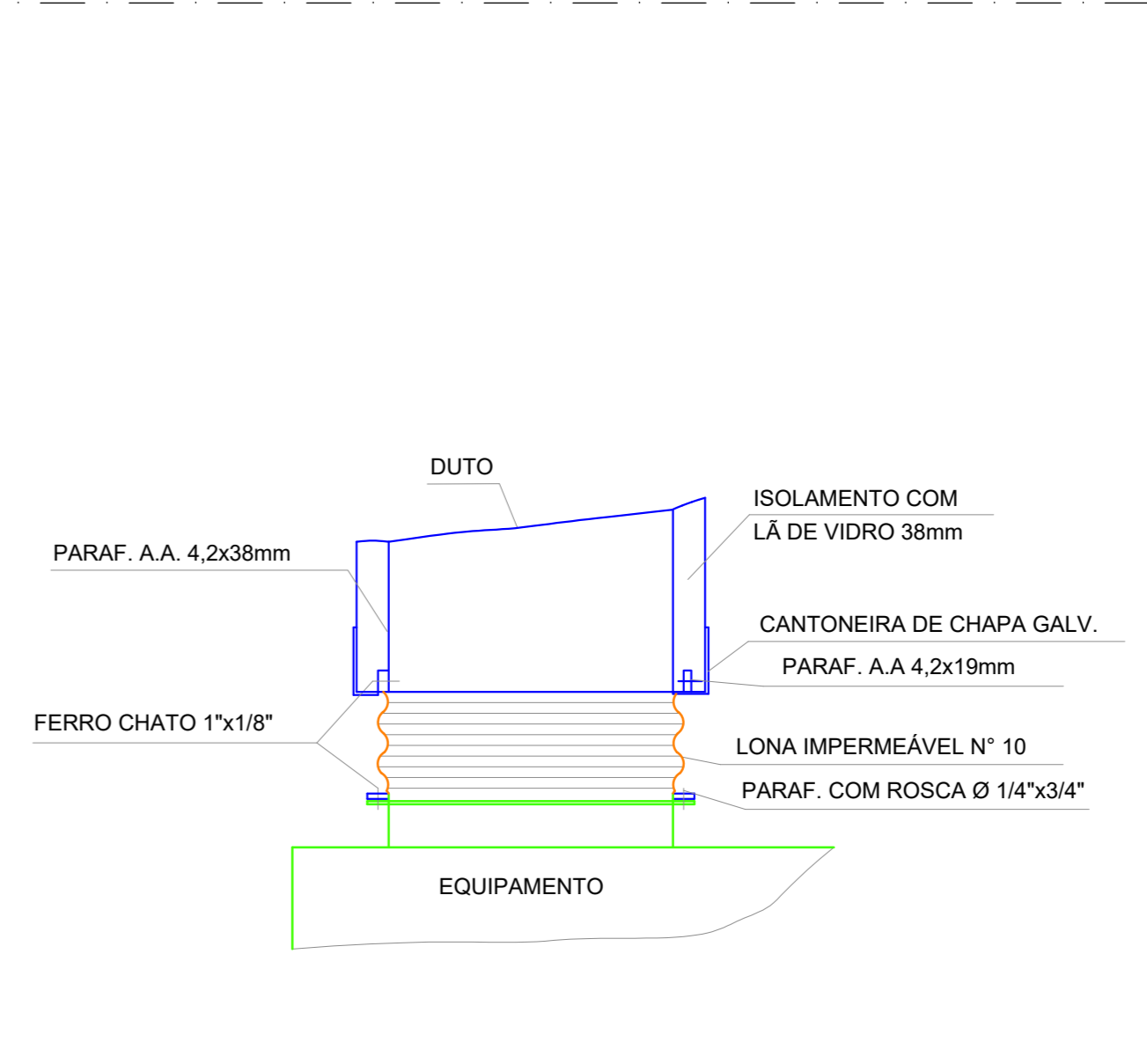
DETALHE DE MONTAGEM DO KIT VÁLVULA (AHU) MODELO DE ATÉ 7 TR SEM ESCALA



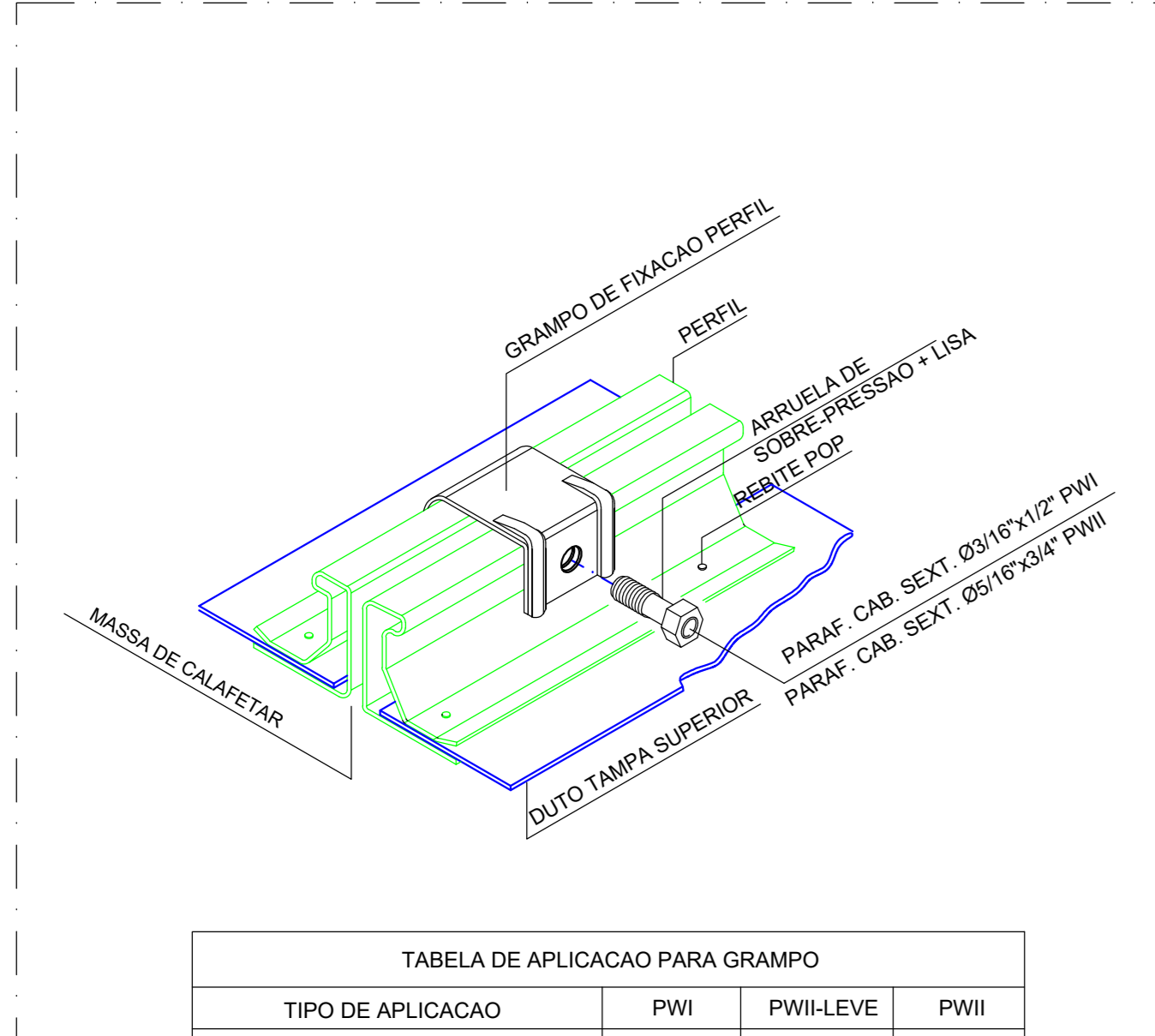
DETALHE DE SUPORTE DA TUBULAÇÃO COM FITA PERFURADA SEM ESCALA



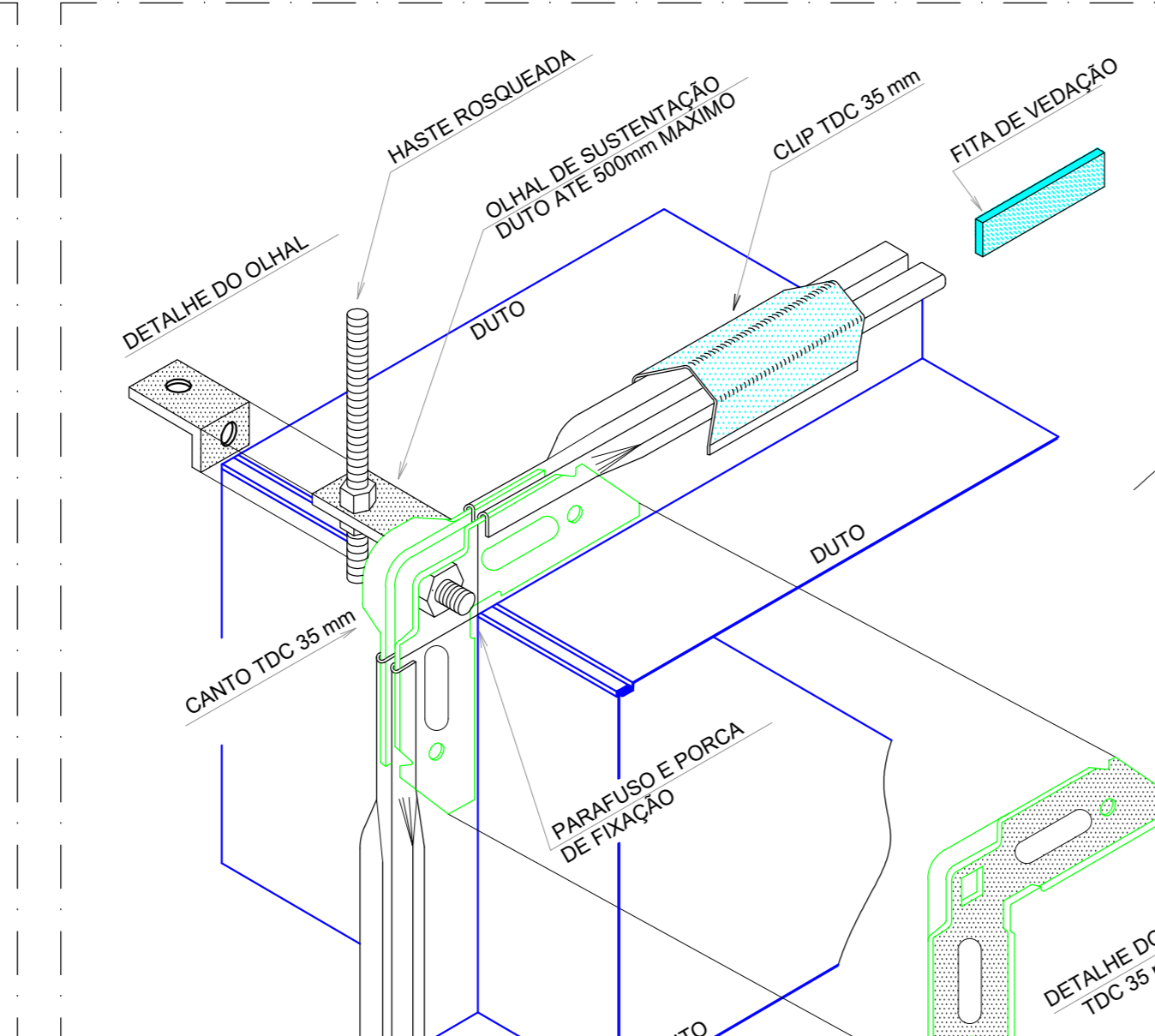
DETALHE DE SUPORTE TUBULAÇÃO EM PERFILADO GALVANIZADO SEM ESCALA



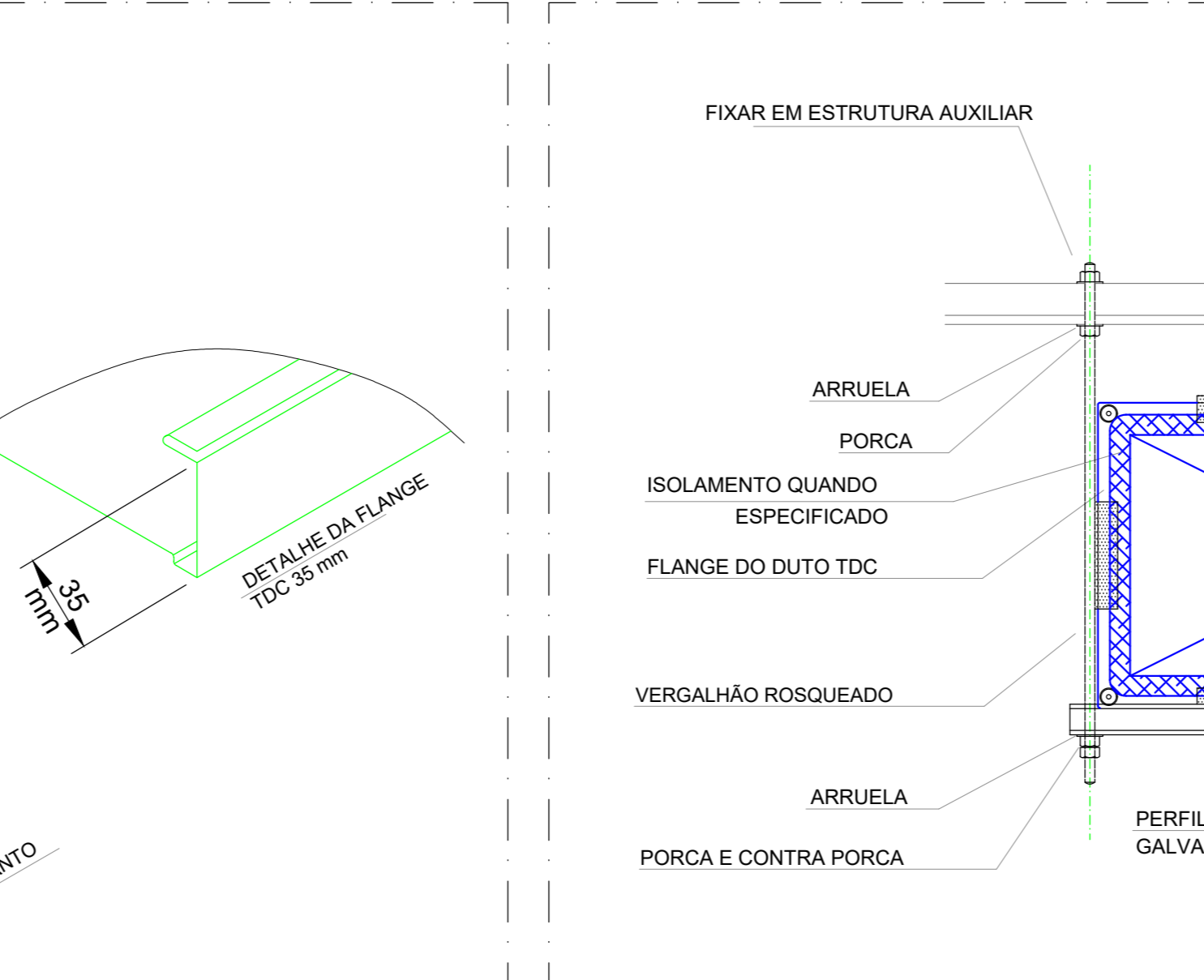
DETALHE TÍPICO GRAMPO FIXAÇÃO PERFIL "POWERMATIC" SEM ESCALA



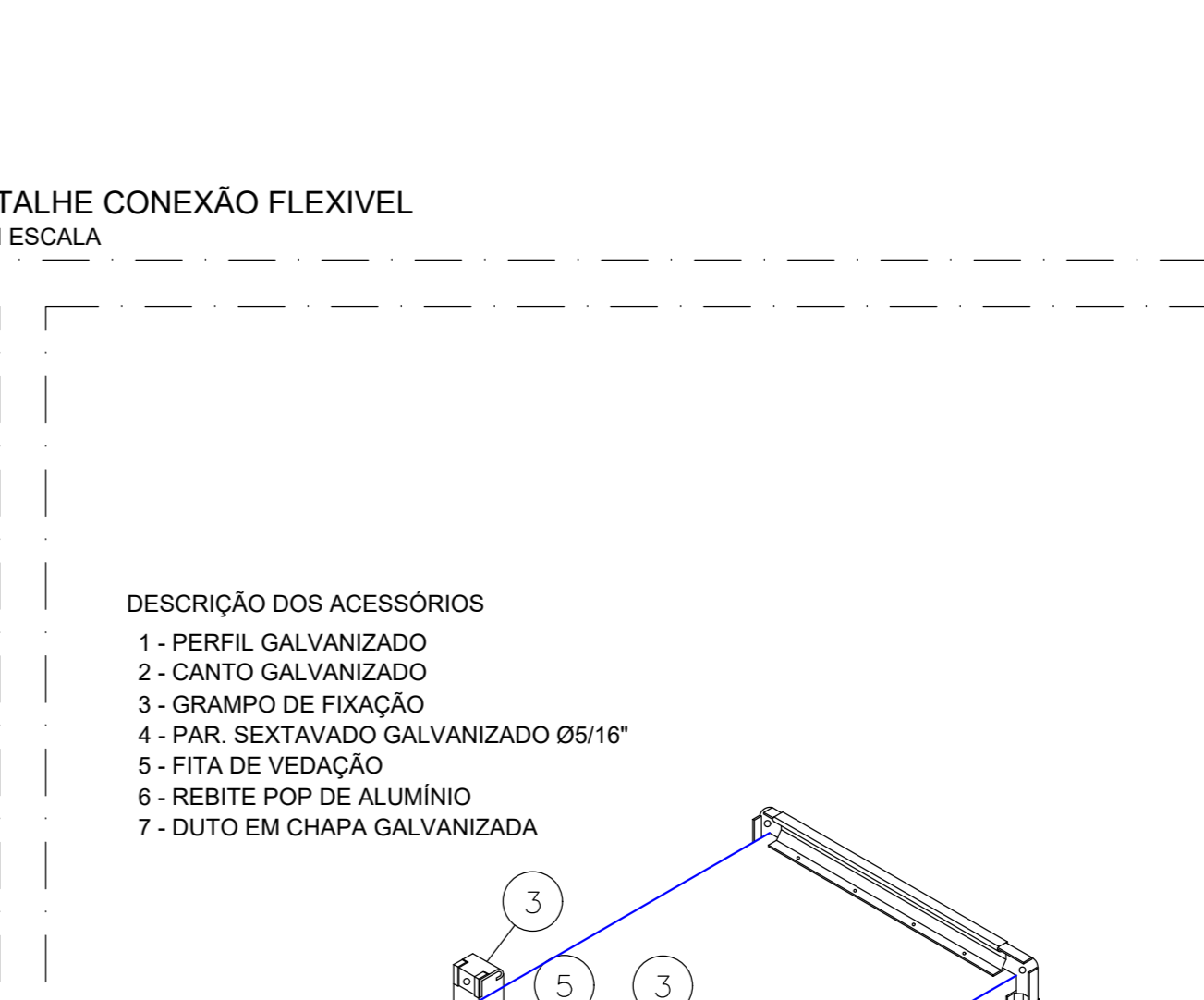
DETALHE CONSTRUTIVO DUTO TDC SEM ESCALA



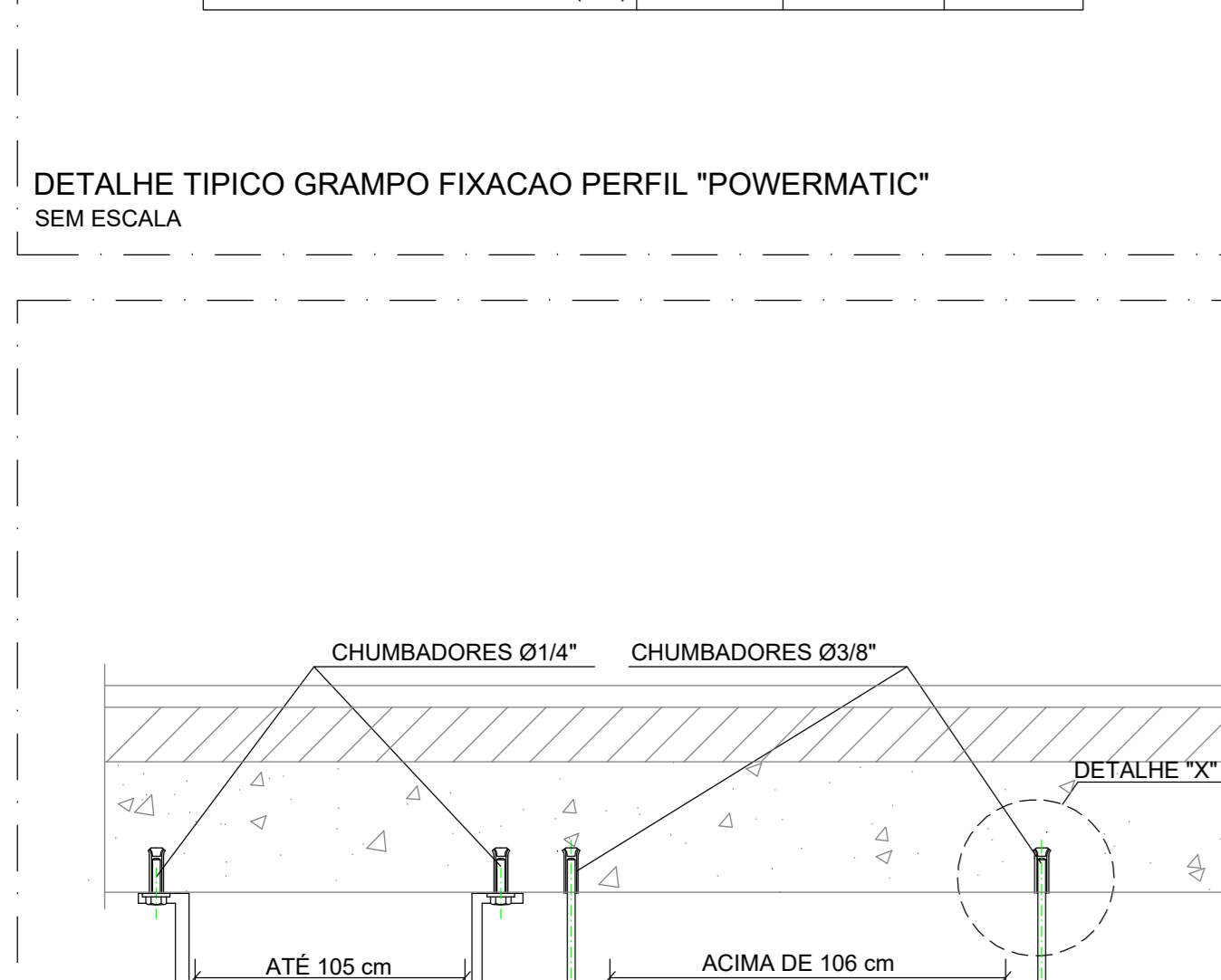
DETALHE DUTO TDC SUSTENTADO COM PERFIL SEM ESCALA



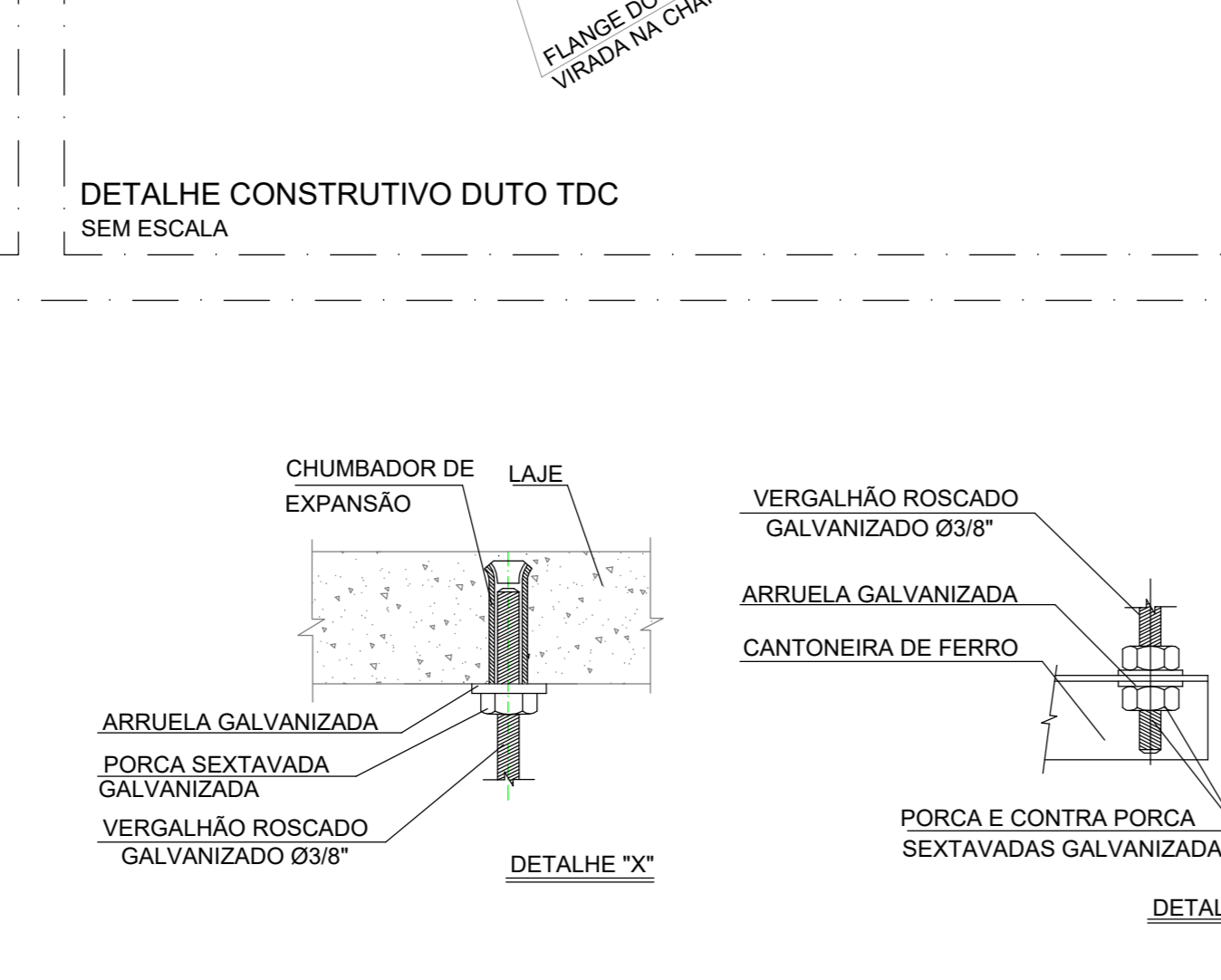
DETALHE CONEXÃO FLEXIVEL SEM ESCALA



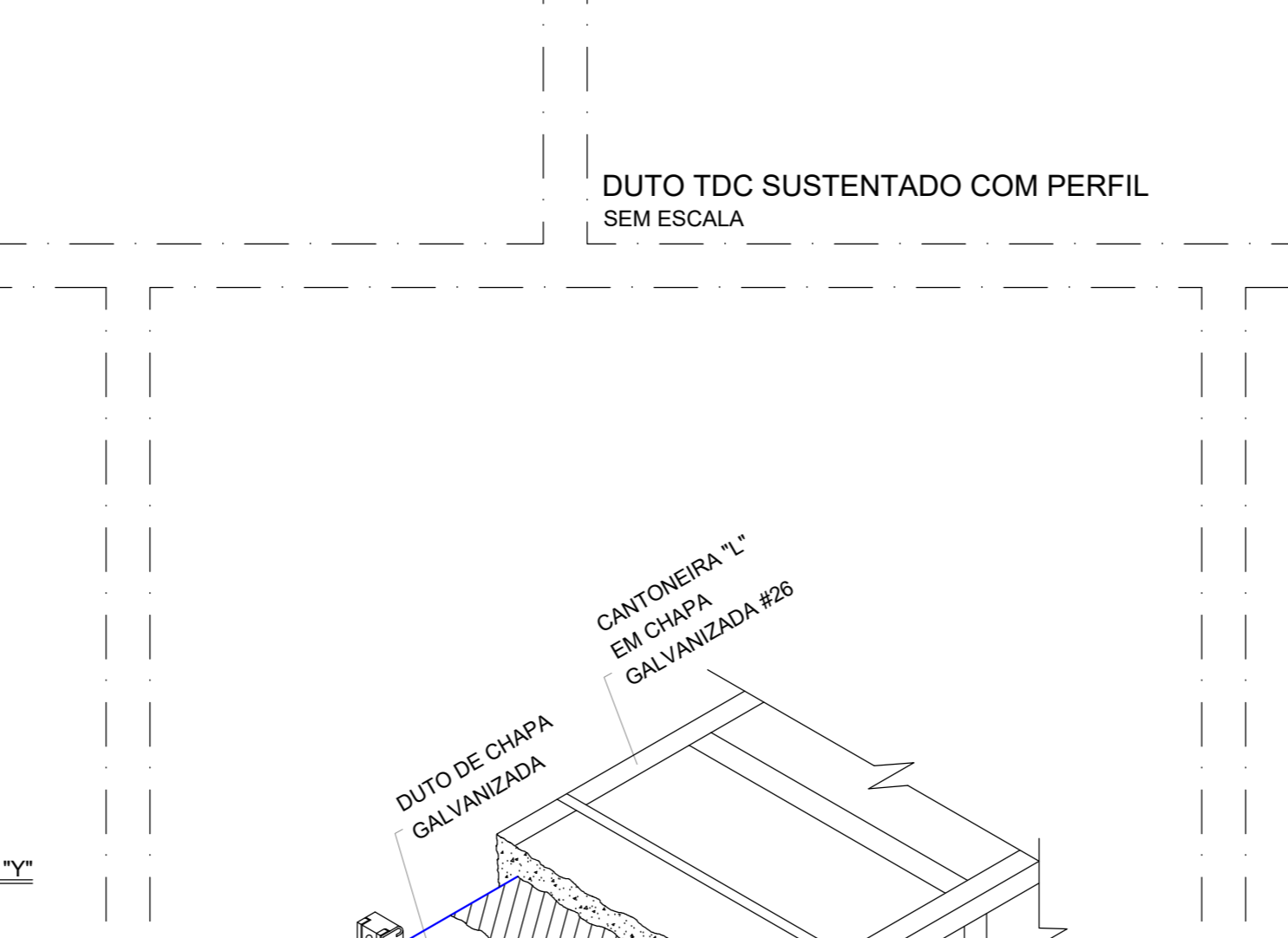
DETALHE DE MONTAGEM DOS DUTOS DE AR CONDICIONADO FLANGEADOS SEM ESCALA



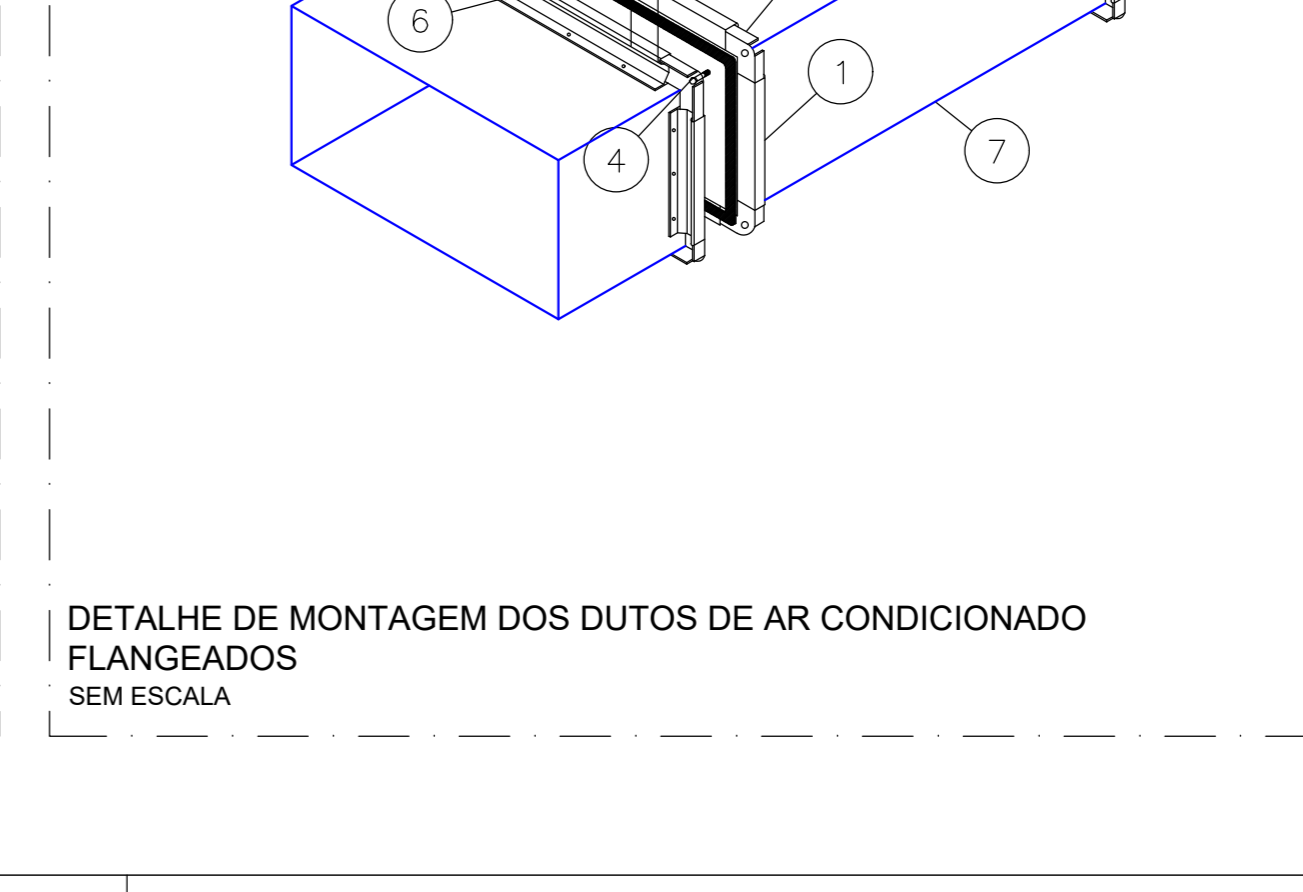
DETALHE ISOLAMENTO DUTO AR CONDICIONADO PARA UTAS SEM ESCALA



SUPORTE PARA DUTO FLANGEADO SEM ESCALA



DETALHE DE MONTAGEM DOS DUTOS DE AR CONDICIONADO FLANGEADOS SEM ESCALA



- NOTAS:
- 1- MEDIDAS EM CENTÍMETROS, SALVO INDICAÇÃO CONTRÁRIA;
 - 2- CONFERIR MEDIDAS IN-LOCO ANTES DA EXECUÇÃO DA OBRA;
 - 3- CONFIRMAR COM O FABRICANTE DO FANCOILETE HOSPITALAR O TAMANHO E POSIÇÃO DO ALÇAPÃO PARA MANUTENÇÃO DO EQUIPAMENTO.
- ☒ - ALÇAPÃO PARA MANUTENÇÃO. TAM.: 40x40cm
 - ⊕ - TORNEIRA PARA MANUTENÇÃO COM BICO PARA JARDIM, Ø 3/4"
 - ⊗ - RALO SIFONADO PARA MANUTENÇÃO
 - ⊕ - PONTO DE DRENO DE CONDENSADO PARA EQUIPAMENTO. Ø3/4"
 - ⊕ - PONTO DE ÁGUA FRIA PARA RESERVATÓRIO DE UMIDIFICAÇÃO. Ø3/4"
 - ▲ - PONTO DE FORÇA PARA EQUIPAMENTO
 - ☒ - CAIXA DE COMUNICAÇÃO DA VÁLVULA DO EVAPORADOR, PARA SISTEMAS VRF
 - ☒ - CONJUNTO DE VÁLVULAS DE SERVIÇO GBC, DO DIÂMETRO DA LINHA FRIGORIGENA DANFOSS
 - ☒ - CONEXÕES DE RAMIFICAÇÕES (REFINETE), PARA SISTEMAS VRF
 - ☒ - INTERLIGAÇÃO FRIGORIGENA EM TUBO DE COBRE COM ISOLAMENTO TÉRMICO
 - ☒ - DUTO DE INSUFLETAMENTO, EM CHAPA DE AÇO GALVANIZADO, FLANGEADO (TDC), ISOLADO TERMICAMENTE COM MANTA DE Lã DE VIDRO DE 25mm, PARA INSUFLETAMENTO
 - ☒ - DUTO DE RETORNO, EM CHAPA DE AÇO GALVANIZADO, FLANGEADO (TDC), ISOLADO TERMICAMENTE COM MANTA DE Lã DE VIDRO DE 25mm, PARA RETORNO
 - ☒ - DUTO DE EXAUSTÃO, EM CHAPA DE AÇO GALVANIZADO, FLANGEADO (TDC), ISOLADO TERMICAMENTE COM MANTA DE Lã DE VIDRO DE 25mm, PARA EXAUSTÃO (EXPURSO)
 - ☒ - DUTO DE EXAUSTÃO, EM CHAPA DE AÇO GALVANIZADO, FLANGEADO (TDC), SEM ISOLAMENTO TÉRMICO, PARA EXAUSTÃO
 - ☒ - DUTO DE VENTILAÇÃO, EM CHAPA DE AÇO GALVANIZADO, FLANGEADO (TDC), SEM ISOLAMENTO TÉRMICO, PARA VENTILAÇÃO

ITEM	QTD.	DISCRIMINAÇÃO
35	3	BOTEIIRA DE ACONDIONAMENTO DE VENTILADOR, TIPO ON/OFF
34	4	DAMPER CORTA-FOGO ELETROMEC. COM FUSIVEL P/ AÇION. EM 144 °C - TROX OU EQUIV. MOD.: FKA-TI-BR-120-1-0-V17.1, COMPLETO, TAMANHO: 500x300mm
33	11	DAMPER CONTROLADOR DE VAZÃO, MOTORIZADO, AÇÃO PROPORCIONAL - TROX OU EQUIV. MOD.: JH-B + MOTOR ATUADOR, TAMANHO: 150x150mm
32	3	DAMPER CONTROLADOR DE VAZÃO, MOTORIZADO, AÇÃO PROPORCIONAL - TROX OU EQUIV. MOD.: JH-B + MOTOR ATUADOR, TAMANHO: 150x150mm
31	1	DAMPER CONTROLADOR DE VAZÃO, MOTORIZADO, AÇÃO PROPORCIONAL - TROX OU EQUIV. MOD.: JH-B + MOTOR ATUADOR, TAMANHO: 300x250mm
30	6	VENEZIANA PARA TOMADA DE AR E EXPURSO - TROPICAL OU EQUIV. MOD.: VHT, TAMANHO: 200x150mm
29	5	VENEZIANA PARA TOMADA DE AR E EXPURSO - TROPICAL OU EQUIV. MOD.: VHT, TAMANHO: 200x200mm
28	1	VENEZIANA PARA TOMADA DE AR E EXPURSO - TROPICAL OU EQUIV. MOD.: VHT, TAMANHO: 300x250mm
27	4	VENEZIANA PARA TOMADA DE AR E EXPURSO - TROPICAL OU EQUIV. MOD.: VHT, TAMANHO: 500x300mm
26	1	GRELHA INDESSICAVEL COM BARRA MOLDRUA - TROPICAL OU EQUIV. MOD.: VSH2M, TAMANHO: 300x300mm
25	6	GRELHA DE SIMPLES DEFLEX. HORIZ., ALETAS FIXAS, COM REGISTRO - TROPICAL OU EQUIV. MOD.: RIN-RS, TAMANHO: 200x150mm
24	4	GRELHA DE SIMPLES DEFLEX. HORIZ., ALETAS FIXAS, COM REGISTRO - TROPICAL OU EQUIV. MOD.: RIN-RS, TAMANHO: 300x150mm
23	10	GRELHA CONTINUA DE SIMPLES DEFLEXÃO HORIZ., COM REGISTRO - TROPICAL OU EQUIV. MOD.: GC-RS, TAMANHO: 800x200mm
22	3	GRELHA CONTINUA DE SIMPLES DEFLEXÃO HORIZ., COM REGISTRO - TROPICAL OU EQUIV. MOD.: GC-RS, TAMANHO: 800x250mm
21	1	GRELHA CONTINUA DE SIMPLES DEFLEXÃO HORIZ., COM REGISTRO - TROPICAL OU EQUIV. MOD.: GC-RS, TAMANHO: 1250x300mm
20	2	DIFUSOR RETANGULAR EM ALUMÍNIO DE UMA VIA, COM REGISTRO - TROPICAL OU EQUIV. MOD.: D13-RS, TAMANHO: 9"x6"
19	1	DIFUSOR RETANGULAR EM ALUMÍNIO DE UMA VIA, COM REGISTRO - TROPICAL OU EQUIV. MOD.: D13-RS, TAMANHO: 12"v9"
18	13	DIFUSOR RETANGULAR EM ALUMÍNIO DE UMA VIA, COM REGISTRO - TROPICAL OU EQUIV. MOD.: D13-RS, TAMANHO: 15"v12"
17	2	DIFUSOR QUADRADO EM ALUMÍNIO DE QUATRO VIAS, COM REGISTRO - TROPICAL OU EQUIV. MOD.: D41-RS, TAMANHO: 9"v9"
16	1	DIFUSOR QUADRADO EM ALUMÍNIO DE QUATRO VIAS, COM REGISTRO - TROPICAL OU EQUIV. MOD.: D41-RS, TAMANHO: 12"v12"
15	6	DIFUSOR QUADRADO EM ALUMÍNIO DE QUATRO VIAS, COM REGISTRO - TROPICAL OU EQUIV. MOD.: D41-RS, TAMANHO: 15"v12"
14	11	EXAUSTOR DO TIPO IN-LINE - SIFLUX OU EQUIV. MOD.: MAXX (VER TABELA COM DADOS DE FABRICAÇÃO)
13	1	VENTILADOR DO TIPO IN-LINE, 57" FLEBEX, FILTROS: G4-M6 (ABNT) - SIFLUX OU EQUIV. MOD.: MAXX 150, VAZÃO: 500 m³/h, P.E.E.: 20 mmCA, PESO: 3 kg
12	3	GABINETE DE VENTILAÇÃO SIFROCO, DUPLA FILTRAGEM (ABNT) - BERLNERLIFT OU EQUIV. (VER TABELA COM DADOS DE FABRICAÇÃO)
11	1	UNIDADE EVAPORADORA TIPO SPLIT INVERTER (HI-WALL) - TRANE OU EQUIV. MOD.: 47VW16201008AR, CAP.: 9.000 BTU/h, PESO: 8,1 kg
10	1	UNIDADE EVAPORADORA TIPO SPLIT INVERTER (HI-WALL) - TRANE OU EQUIV. MOD.: 47VW162121008AR, CAP.: 12.000 BTU/h, PESO: 9,3 kg
9	1	UNIDADE EVAPORADORA TIPO SPLIT INVERTER (ETIO) - TRANE OU EQUIV. MOD.: 47VW622401000AA, CAP.: 24.000 BTU/h, PESO: 33,3 kg
8	9	FANCOILETE HOSPITALAR DE EXPANSÃO DIRETA (VRF) - TROX OU EQUIV. MOD.: THE-SLM-01 (VER TABELA COM DADOS DE FABRICAÇÃO)
7	2	FANCOILETE HOSPITALAR DE EXPANSÃO DIRETA (VRF) - TROX OU EQUIV. MOD.: THE-SLM-02 (VER TABELA COM DADOS DE FABRICAÇÃO)
6	2	FANCOILETE HOSPITALAR DE EXPANSÃO DIRETA (VRF) - TROX OU EQUIV. MOD.: THE-SLM-03 (VER TABELA COM DADOS DE FABRICAÇÃO)
5	1	FANCOILETE HOSPITALAR DE EXPANSÃO DIRETA (VRF) - TROX OU EQUIV. MOD.: THE-SLM-10 (VER TABELA COM DADOS DE FABRICAÇÃO)
4	1	UNIDADE CONDENSADORA TIPO SPLIT INVERTER (HI-WALL) - TRANE OU EQUIV. MOD.: 47VW16201008AR, CAP.: 9.000 BTU/h, PESO: 23 kg
3	1	UNIDADE CONDENSADORA TIPO SPLIT INVERTER (ETIO) - TRANE OU EQUIV. MOD.: 47VW162121008AR, CAP.: 12.000 BTU/h, PESO: 23 kg
2	1	UNIDADE CONDENSADORA TIPO SPLIT INVERTER (ETIO) - TRANE OU EQUIV. MOD.: 47VW622401000AA, CAP.: 24.000 BTU/h, PESO: 42 kg
1	3	UNIDADE CONDENSADORA TIPO SPLIT INVERTER (HI-WALL) - TRANE OU EQUIV. MOD.: 47VW115E02000A, CAP.: 114.300 BTU/h, PESO: 227 kg

FOCAR
Projetos e Consultorias

AR CONDICIONADO

CLIENTE: FUNDO MUNICIPAL DE SAÚDE DE CALDAZINHA - GO

ENGR. MECÂNICO AUTOR DO PROJETO: JUAZÉ ROBERTO DE SOUZA CREA 22947/0-10

ENGR. MECÂNICO COADJUTOR DO PROJETO: ITALO HAVATY DE ASSUNÇÃO CREA 191261-4/0

OBRA: UBS DE CALDAZINHA - GO

ENDEREÇO: RUA AFONSO JACOB, QD. 24, LT.07, SETOR CENTRAL, CALDAZINHA - GO

CONTÉUDO: DETALHES TÍPICOS

DATA: 02/2025 ESCALA: INDICADA CAD: MILLER NEVES PROJETO: 4/4

NOTAS:

TODOS OS SUPORTES DEVEM SER FEITOS COM UMA DEMIDA DE TINTA ANTI-CORROSIVA E DUAS DEMIDAS DE ESMALTE SINTÉTICO PARA ACABAMENTO.

TIPO DE APLICAÇÃO	PW1	PW1+LEVE	PW11
PRESSÃO	<25mmCA	ATE 50mmCA	>50mmCA
LADO MAIOR DO DUTO ATE (mm)	1000	3000	3000
GRAMPO DISTANCIADO A CADA (mm)	500	1000	1500

DIMENSÕES RECOMENDADAS PARA SUPORTES DE DUTOS

LADO MAIOR DO DUTO	SUP. DE FERRO CHATO	SUP. DE CANTONEIRA	ESPAÇAMENTO ENTRE SUP.
ATÉ 45 cm	1 x 18"	---	3,0 m
46 a 105 cm	1 x 18"	---	3,0 m
76 a 105 cm	1 x 18"	---	3,0 m
106 a 150 cm	---	112" x 112" x 18"	3,0 m
151 a 210 cm	---	2" x 2" x 18"	2,5 m
211 a 240 cm	---	2" x 2" x 3/16"	2,5 m
ACIMA DE 241 cm	---	2" x 2" x 1/4"	2,5 m

