

Forma do pavimento COBERTURA (Nível 388)

escala 1:50

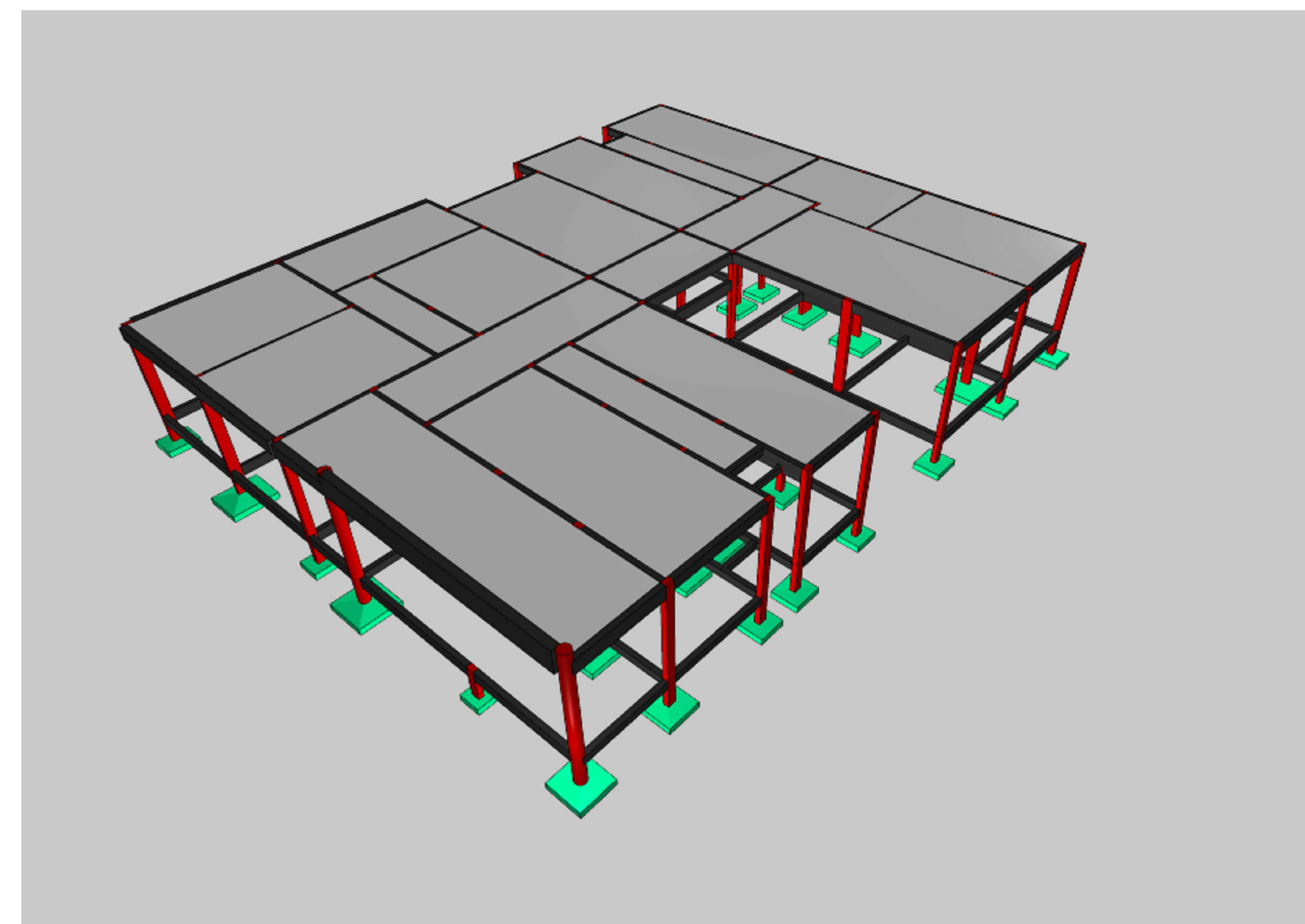
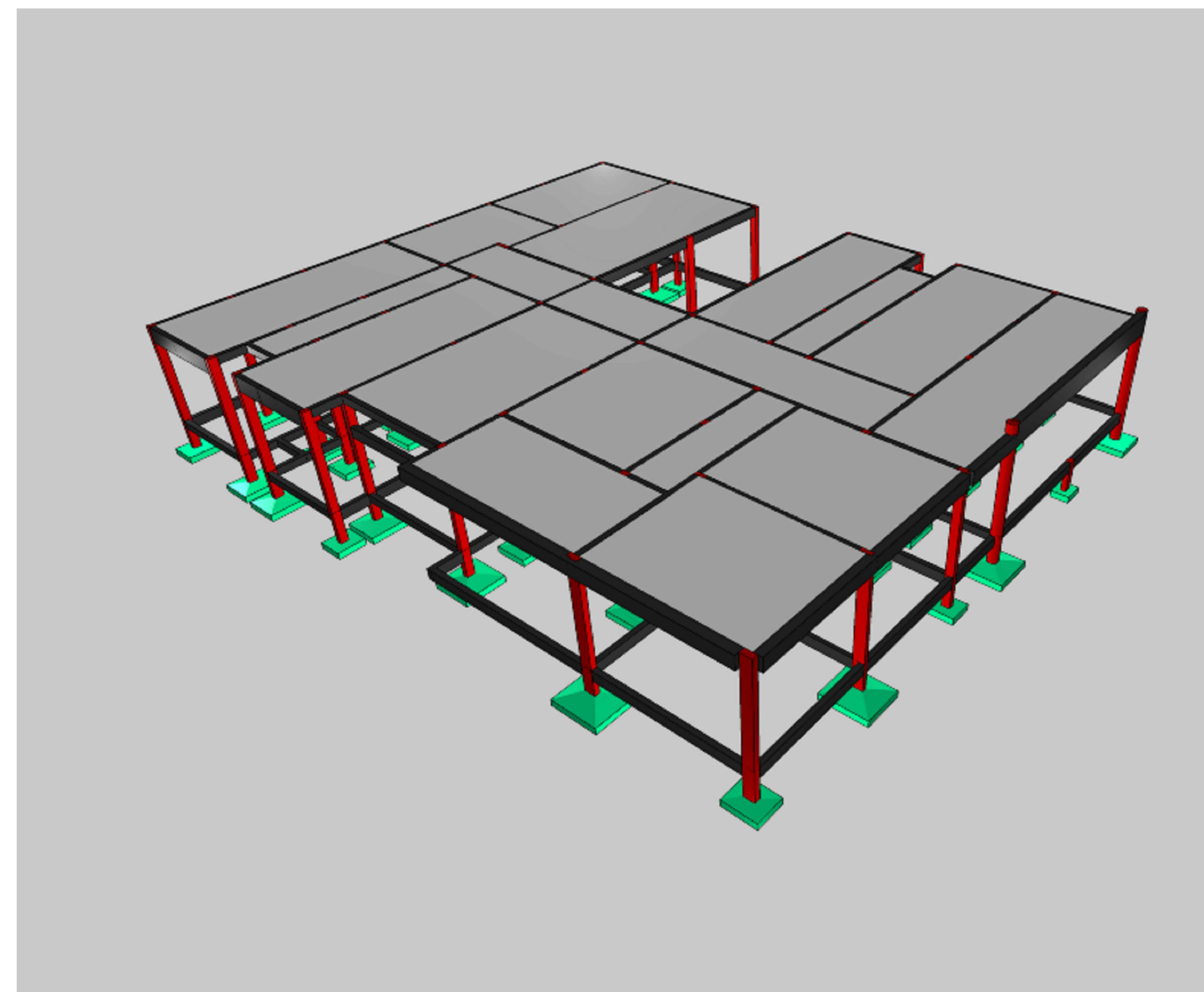
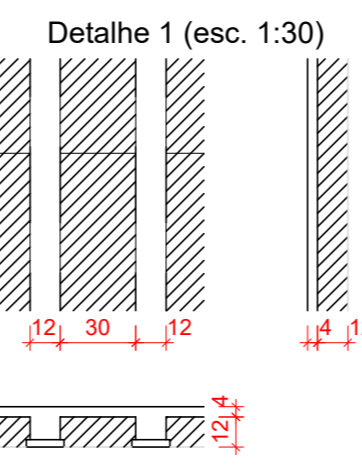
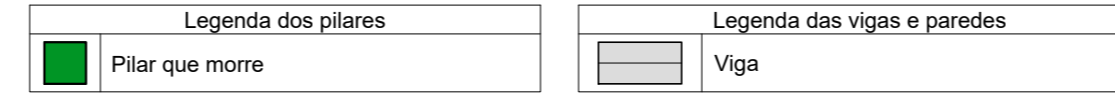
Nome	Seção	Elevação (cm)	Nível (cm)
VC201	20x30	0	388
VC202	20x30	0	388
VC203	20x30	0	388
VC204	20x30	0	388
VC205	15x40	0	388
VC206	20x30	0	388
VC207	20x30	0	388
VC208	20x30	0	388
VC209	20x40	0	388
VC210	20x30	0	388
VC211	20x30	0	388
VC212	20x30	0	388
VC213	20x30	0	388
VC214	20x30	0	388
VC215	20x40	0	388
VC216	20x30	0	388
VC217	20x30	0	388
VC218	20x30	0	388
VC219	30x50	0	388
VC220	30x50	0	388
VC221	30x50	0	388
VC222	20x60	0	388
VC223	20x30	0	388
VC224	20x30	0	388
VC225	20x30	0	388
VC226	20x40	0	388
VC227	15x50	0	388
VC228	20x40	0	388
VC229	20x40	0	388
VC230	20x40	0	388
VC231	20x40	0	388
VC232	20x30	0	388
VC233	20x30	0	388
VC234	20x40	0	388
VC235	20x40	0	388
VC236	20x40	0	388
VC237	20x40	0	388
VC238	15x40	0	388
VC239	20x30	0	388
VC240	20x50	0	388
VC241	20x40	0	388
VC242	20x30	0	388
VC243	20x40	0	388

Dados		Sobrecarga (kgf/m²)					
Nome	Tipo	Altura (cm)	Elevação (cm)	Peso próprio	Adicional	Acidental	Localizada
L201	Trelçada 1D	16	0	388	187	182	150
L202	Trelçada 1D	16	0	388	186	182	150
L203	Trelçada 1D	16	0	388	198	182	150
L204	Trelçada 1D	16	0	388	187	182	150
L205	Trelçada 1D	16	0	388	187	182	150
L206	Trelçada 1D	16	0	388	198	182	150
L207	Trelçada 1D	16	0	388	187	182	150
L208	Trelçada 1D	16	0	388	217	80	70
L209	Trelçada 1D	16	0	388	187	80	70
L210	Trelçada 1D	16	0	388	187	182	150
L211	Trelçada 1D	16	0	388	217	182	150
L212	Trelçada 1D	16	0	388	187	182	150
L213	Trelçada 1D	16	0	388	187	182	150
L214	Trelçada 1D	16	0	388	187	182	150
L215	Trelçada 1D	16	0	388	187	182	150
L216	Trelçada 1D	16	0	388	198	182	150
L217	Trelçada 1D	16	0	388	186	182	150
L218	Trelçada 1D	16	0	388	198	182	150
L219	Trelçada 1D	16	0	388	187	182	150

Características dos materiais	
Esq.	Esc.
(kgf/cm²)	(kgf/cm²)
300	200/304

Pilares			
Nome	Seção	Elevação (cm)	Nível (cm)
P1	20x30	0	388
P2	20x30	0	388
P3	20x30	0	388
P4	15x30	0	388
P5	20x30	0	388
P6	20x30	0	388
P7	20x25	0	388
P8	20x30	0	388
P9	20x35	0	388
P10	20x30	0	388
P11	20x30	0	388
P12	15x40	0	388
P13	20x75	0	388
P14	15x40	0	388
P15	15x40	0	388
P16	20x30	0	388
P17	20x35	0	388
P18	20x30	0	388
P19	20x30	0	388
P20	20x30	0	388
P21	20x30	0	388
P22	20x30	0	388
P23	20x25	0	388
P24	20x30	0	388
P25	20x30	0	388
P26	20x40	0	388
P27	20x30	0	388
P28	20x30	0	388
P29	20x30	0	388
P30	20x30	0	388
P31	20x30	0	388
P32	20x30	0	388
P33	20x25	0	388
P34	20x25	0	388
P35	20x30	0	388
P36	20x30	0	388
P37	20x25	0	388
P38	20x25	0	388
P39	20x30	0	388
P40	20x30	0	388
P41	20x30	0	388
P42	20x30	0	388
P43	20x30	0	388
P44	20x20	0	388
P45	20x20	0	388
P46	20x30	0	388
P47	20x40	0	388
P48	15x40	0	388
P49	20x30	0	388
P50	20x30	0	388
P51	20x30	0	388
P52	20x30	0	388
P53	20x30	0	388
P54	20x40	0	388
P55	15x40	0	388
P56	20x30	0	388
P57	Circ 40	35	423
P58	Circ 40	35	423
P59	Circ 40	35	423

INFORMAÇÕES ADICIONAIS		
PAVIMENTO TERREIRO	ÁREA DE FORMA (m²)	VOLUME DE CONCRETO (m³)
LAJES	205,1	24,7
LAGAS	205,1	23,2
PILARES	231,1	14,2



- Características do Projeto
- 1 - COBRIMENTO DAS ARMADURAS - PILARES E VIGAS: 3 cm
  - 2 - COBRIMENTO DAS ARMADURAS - LAJES E ESCADAS: 3 cm
  - 3 - COBRIMENTO DAS ARMADURAS - FUNDAÇÃO: 4,5 cm
  - 4 - PREVER LASTRO DE CONCRETO MAGRO (5 cm) SOB AS ESTRUTURAS EM CONCRETO.

- NOTAS 1 : DURABILIDADE
- 1 - CLASSE DE AGRESSIVIDADE AMBIENTAL: III
  - 2 - MÓDULO DE ELASTICIDADE > 35.42 GPa
  - 3 - FATOR A/C < 0,4
  - 4 - AÇO CA 50A e CA 60B
  - 5 - CONCRETO CLASSE > 30 MPa
  - 6 - CONSUMO DE CIMENTO > 350 Kg/m³

- 5 - OS VENTOS INCIDENTES NAS FACES X (90° E Y (0°) RESPECTIVAMENTE, NÃO OCORREM SIMULTANEAMENTE.
- NOTAS 2 : NORMAS
- NBR 06118 - 2023 - Projeto de Estruturas de Concreto armado
  - NBR 06120 - 2019 - Cargas para o Cálculo de Estruturas de edificações - Procedimento
  - NBR 06123 - 2023 - Forças Devidas ao Vento em Edificações
  - NBR 8681 - 2003 - Apêz e Segurança nas Estruturas
  - NBR 6122 - 2022 - Projeto e execução de Fundações

- LEGENDA DA PLANTA DE LOCAÇÃO
- A ORIENTAÇÃO DOS EIXOS DOS PILARES
  - 1 ORIENTAÇÃO DOS EIXOS DOS PILARES
- NOTAS 3 : GERAIS
- 1 - Dimensões em Centímetros e Níveis em metros
  - 2 - Conferir a disposição das armaduras antes do concretagem.
  - 3 - A Responsabilidade pela fiscalização da obra é do Engº resp Técnico.
  - 4 - Aconselhamos molagem de corpos de prova para cada combinação betoneira.
  - 5 - Respeitar os prazos mínimos para retrato de formas e escoramentos.
  - 6 - Evitar romper concreto após endurecido, com marreta e talhadeira.
  - 7 - Toda e qualquer alteração no respectivo projeto, o Calculista deverá ser consultado e o mesmo deverá emitir seu parecer por escrito.



PLANTA-CHAVE DE SITUAÇÃO

AUTORIA DO PROJETO EXECUTIVO: REGISTRO

INGRIDY CORREIA MACHADO  
 Engenheira Civil  
 CREA/AL 021833253-0

R0 07/04/2026 EMISSÃO INICIAL  
 REVISÃO DATA DESCRIÇÃO

TÍTULO DO PROJETO: CENTRO DE ATENÇÃO PSICOSSOCIAL I

PROPRIETÁRIO: PREFEITURA DE CAJUEIRO SECRETARIA DE SAÚDE

DISCIPLINA: ESTRUTURAL  
 ESCALA: 07/17

TÍTULO DA PRANCHIA: PLANTA DE FORMA - NÍVEL DO PAVIMENTO COBERTURA IMAGEM ESQUEMÁTICA EM 3D INDICANDO A EVOLUÇÃO DA OBRA

PROJETO ESTRUTURAL

Nome: PRANCHA - ARQUIVO PE EST CAPS - 7.17

REVISÃO R0 UNIDADE CMM DATA 07/04/2026 ESCALA INDICADA

AUTORIA INTELCTUAL: KAYO HENRIQUE MOREIRA  
 REGISTRO: CREA: 199774/D

DIREITOS AUTORAIS RESERVADOS CONFORME LEGISLAÇÃO NACIONAL E INTERNACIONAL

FOLHA Nº 11 DE 50 X 84,10